

# ENGIE BELCASTRO S.r.l.

## REALIZZAZIONE DI UN IMPIANTO EOLICO DELLA POTENZA DI 37,2 MWp RICADENTE NEL TERRITORIO DI BELCASTRO (CZ) E DELLE RELATIVE OPERE DI CONNESSIONE



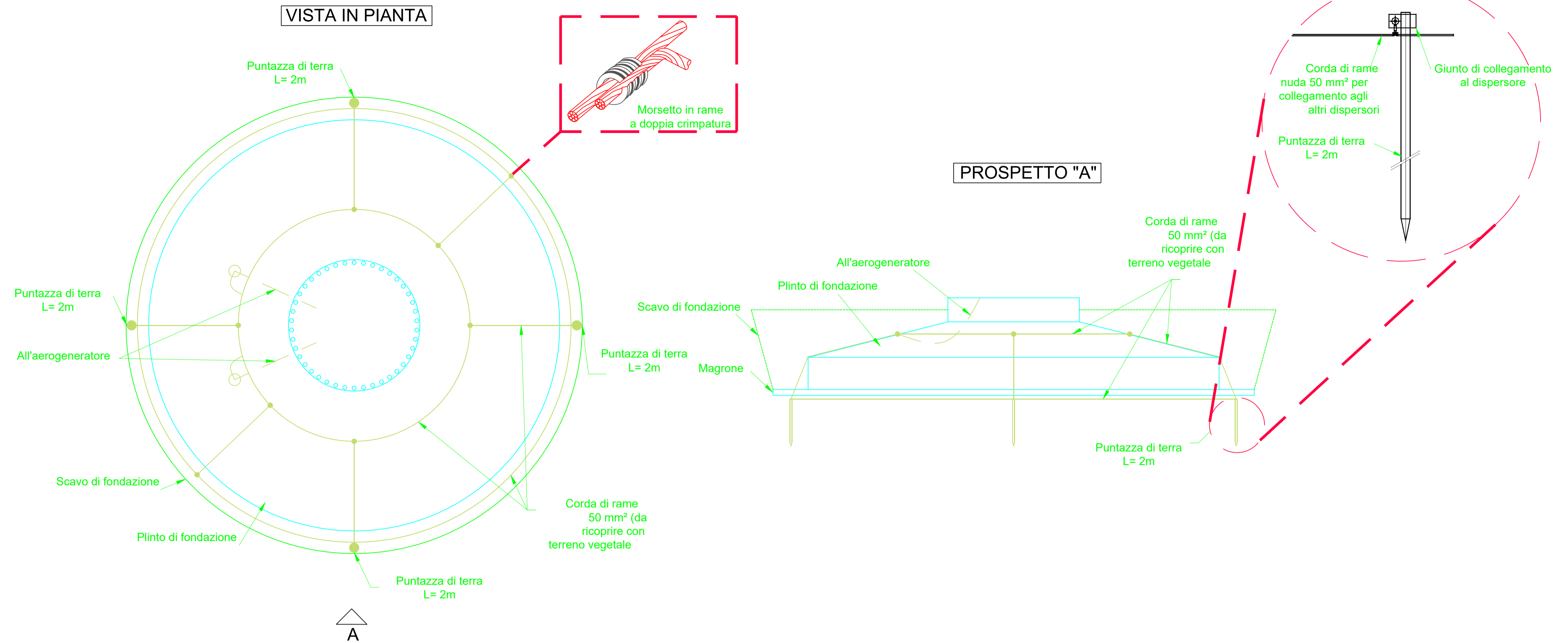
**Tecnico**  
ing. Danilo POMPONIO

**Collaborazioni**  
ing. Milena MIGLIONICO  
ing. Giulia CARELLA  
ing. Valentina SAMMARTINO  
ing. Roberta ALBANESE  
ing. Alessia NASCENTE  
ing. Alessia DECARO  
ing. Tommaso MANCINI  
ing. Fabio MASTROSERIO  
ing. Martino LAPENNA  
ing. Mariano MARSEGLIA  
ing. Giuseppe Federico ZINGARELLI  
ing. Dionisio STAFFIERI

**Responsabile commessa**  
ing. Danilo POMPONIO

TAVOLA	TITOLO	COMMESSA	TIPOLOGIA		
<b>E02</b>	<b>Impianto di terra aerogeneratori e cabina utente</b>	<b>23007</b>	<b>D</b>		
REVISIONE		CODICE ELABORATO			
<b>00</b>		<b>DW23007D-E02</b>			
FOGLIO		SOSTITUISCE	SOSTITUITO DA		
<b>1/1</b>		-	-		
REV	DATA	MODIFICA	DISEGNATO	CONTROLLATO	APPROVATO
00	25/07/2023	Emissione	Lapenna	Mancini	Pomponio
01					
02					
03					
04					
05					

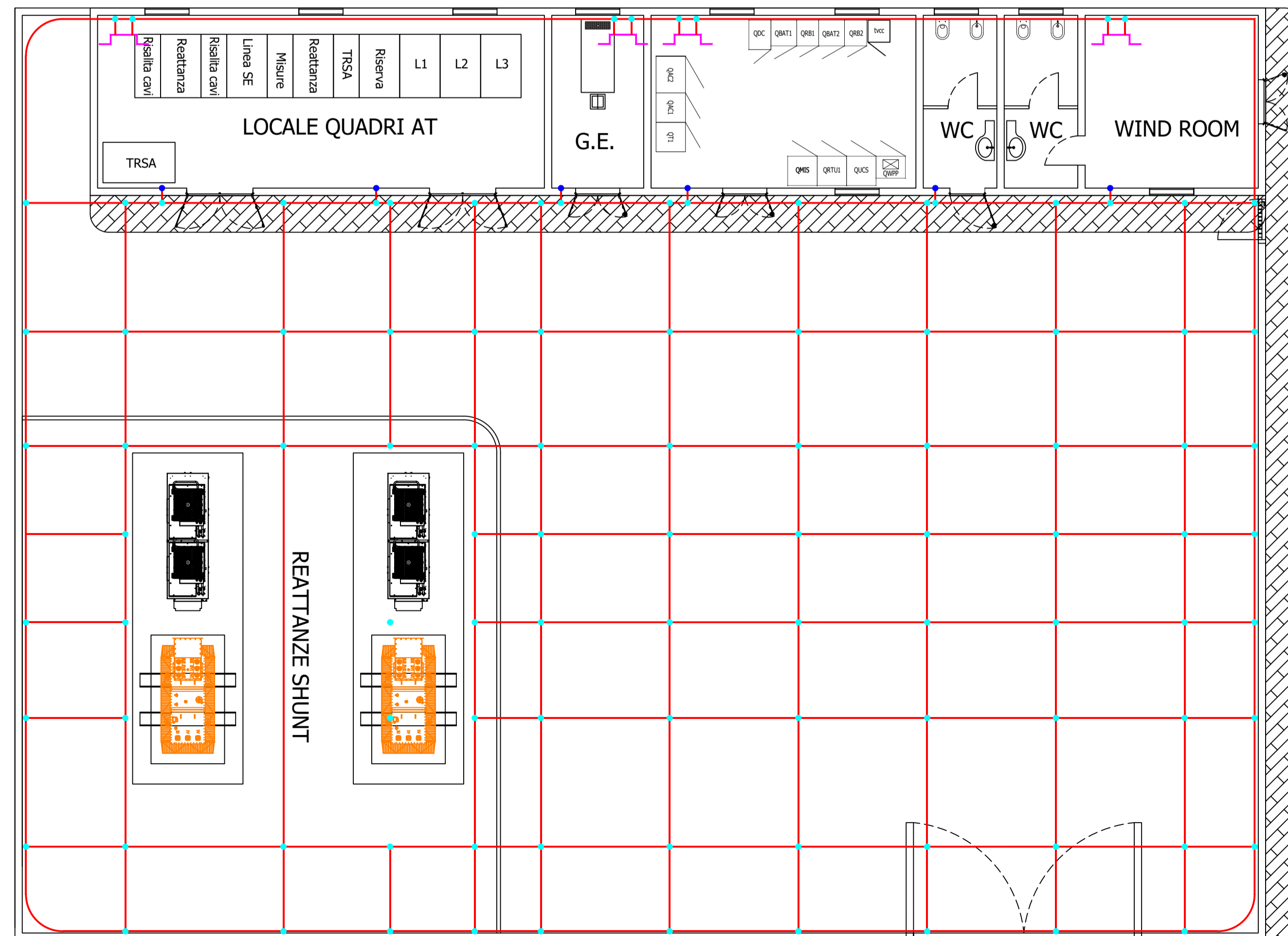
### Le caratteristiche potrebbero cambiare in fase esecutiva



Particolare impianto di terra fondazione aerogeneratore - Fuori scala

LEGENDA IMPIANTO DI TERRA SOTTOSTAZIONE	
	Corda di rame nuda di sezione 120 mm²
	Morsetto in rame a doppia crimpatura
	Terminale di connessione per corda di rame di sezione 120 mm²
	Connessione ai ferri di armatura
	Barra in rame di connessione equipotenziale

\* LE CARATTERISTICHE POTREBBERO CAMBIARE IN FASE ESECUTIVA



Particolare impianto di terra cabina utente