

**REALIZZAZIONE DI UN IMPIANTO EOLICO DELLA POTENZA DI 37,2 MWp RICADENTE NEL TERRITORIO DI BELCASTRO (CZ) E DELLE RELATIVE OPERE DI CONNESSIONE**







**Tecnico**  
ing. Danilo POMPONIO

**Collaborazioni**  
ing. Milena MIGLIONICO  
ing. Giulia CARELLA  
ing. Valentina SAMMARTINO  
ing. Roberta ALBANESE  
ing. Alessia NASCENTE  
ing. Alessia DECARO  
ing. Tommaso MANCINI  
ing. Fabio MASTROSERIO  
ing. Martino LAPENNA  
ing. Mariano MARSEGLIA  
ing. Giuseppe Federico ZINGARELLI  
ing. Dionisio STAFFIERI

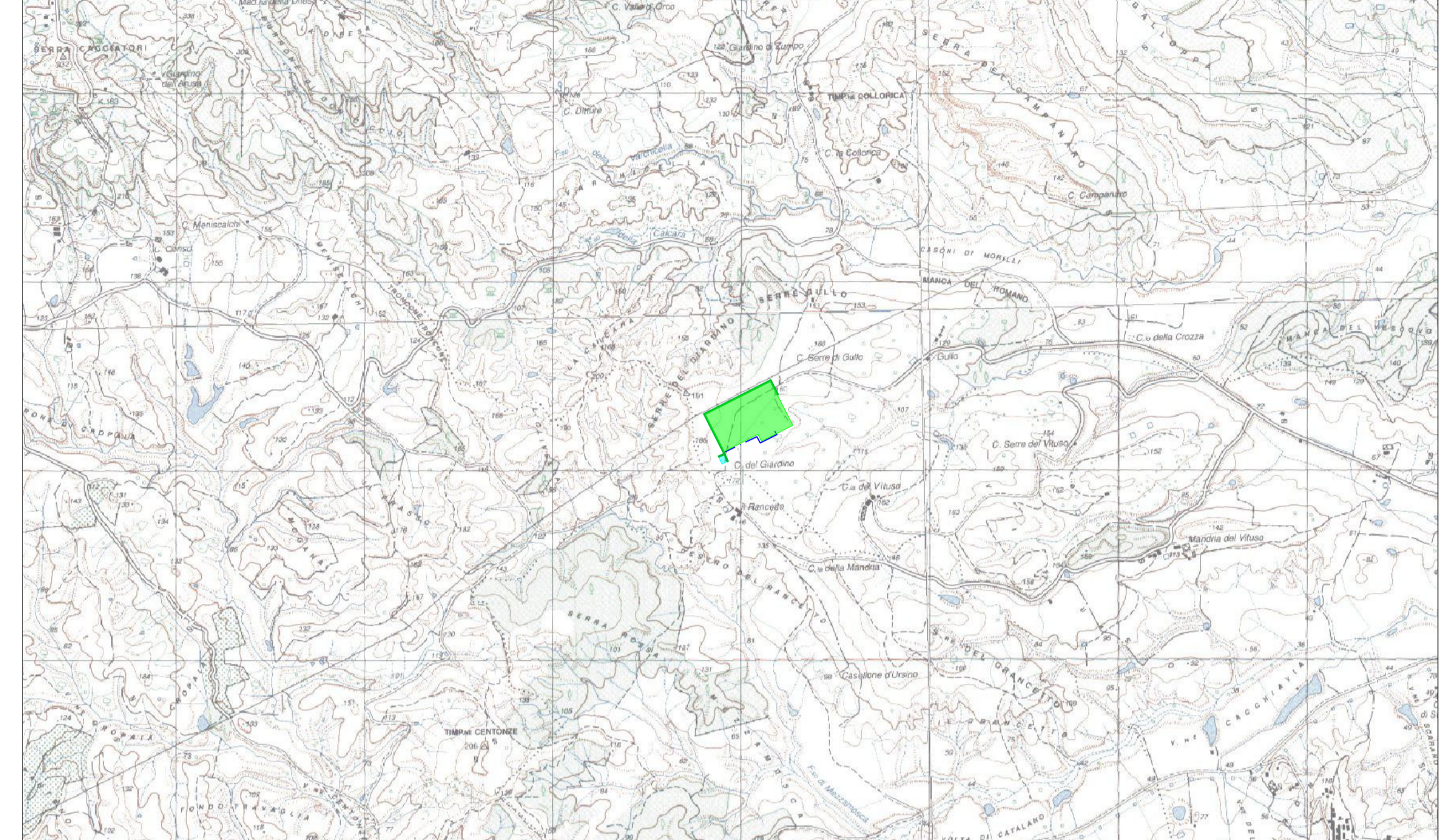
**Responsabile commessa**  
ing. Danilo POMPONIO

TAVOLA	TITOLO	COMMESSA	TIPOLOGIA
<b>I05</b>	<b>Inquadramento territoriale della cabina utente</b>	<b>23007</b>	<b>D</b>
REVISIONE		CODICE ELABORATO	
<b>00</b>		<b>DW23007D-I05</b>	
FOGLIO	Tutte le informazioni tecniche contenute nel presente documento sono di proprietà esclusiva dello Studio Tecnico BFP S.r.l. e non possono essere riprodotte, divulgate o comunque utilizzate senza la sua preventiva autorizzazione scritta. All technical information contained in this document is the exclusive property of Studio Tecnico BFP S.r.l. and may neither be used nor disclosed without its prior written consent. (art. 2575 c.c.)	SOSTITUISCE	SOSTITUITO DA
<b>1/1</b>		CODICE ELABORATO	CODICE ELABORATO
REV	DATA	MODIFICA	DISEGNATO
00	15/09/2023	Emissione	Carella
01			Miglionico
02			Pomponio
03			
04			
05			

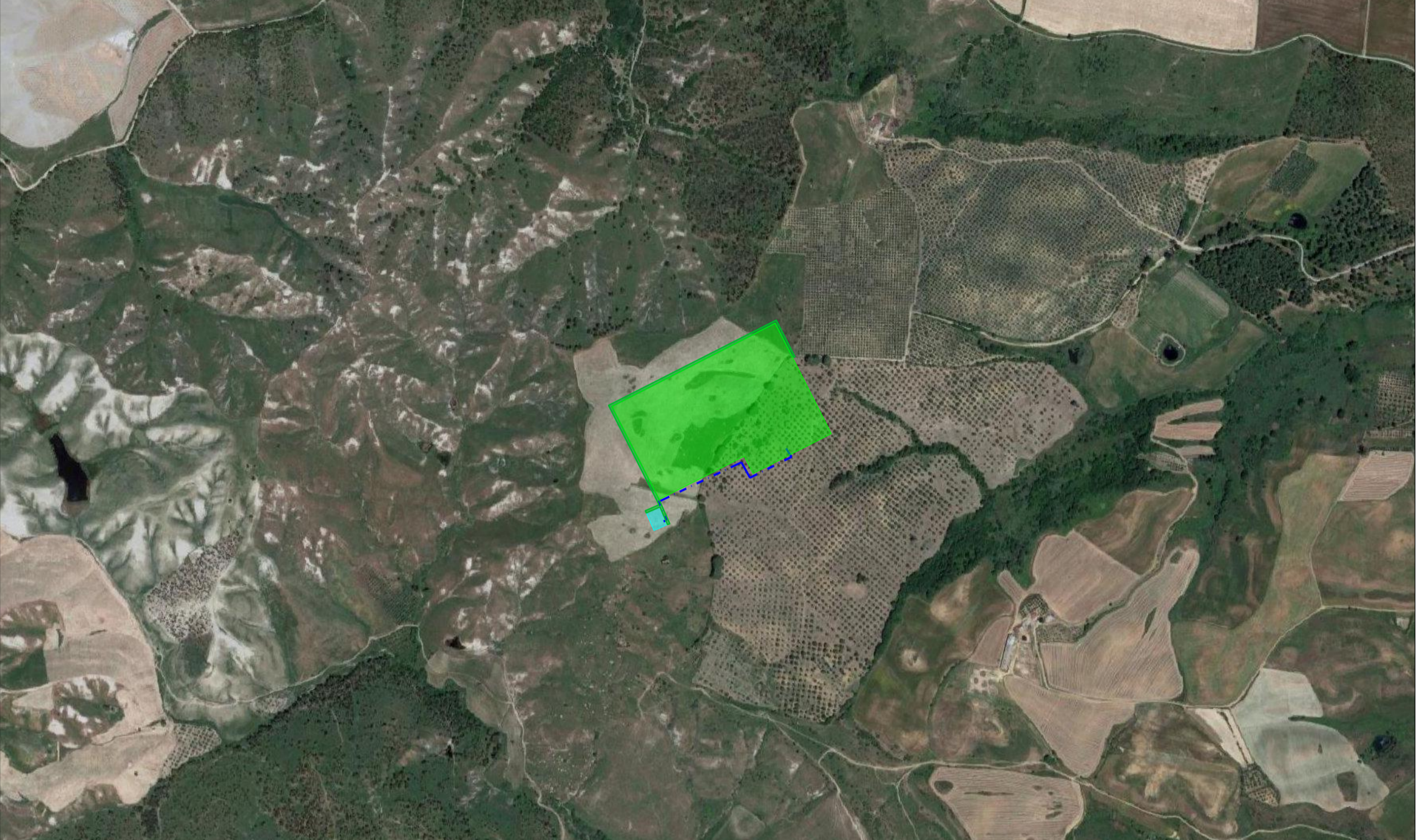
Disegno elaborato con sistema CAD. E' vietata la modifica manuale. Mod. P-20/07 rev.4 18.12.2020

- LEGENDA**
-  Cabina utente
  -  Viabilità di accesso alla Cabina utente di nuova realizzazione
  -  Cavidotto AT di collegamento tra la Cabina utente e la SE Cutro
  -  SE Cutro di nuova realizzazione (non oggetto del progetto)

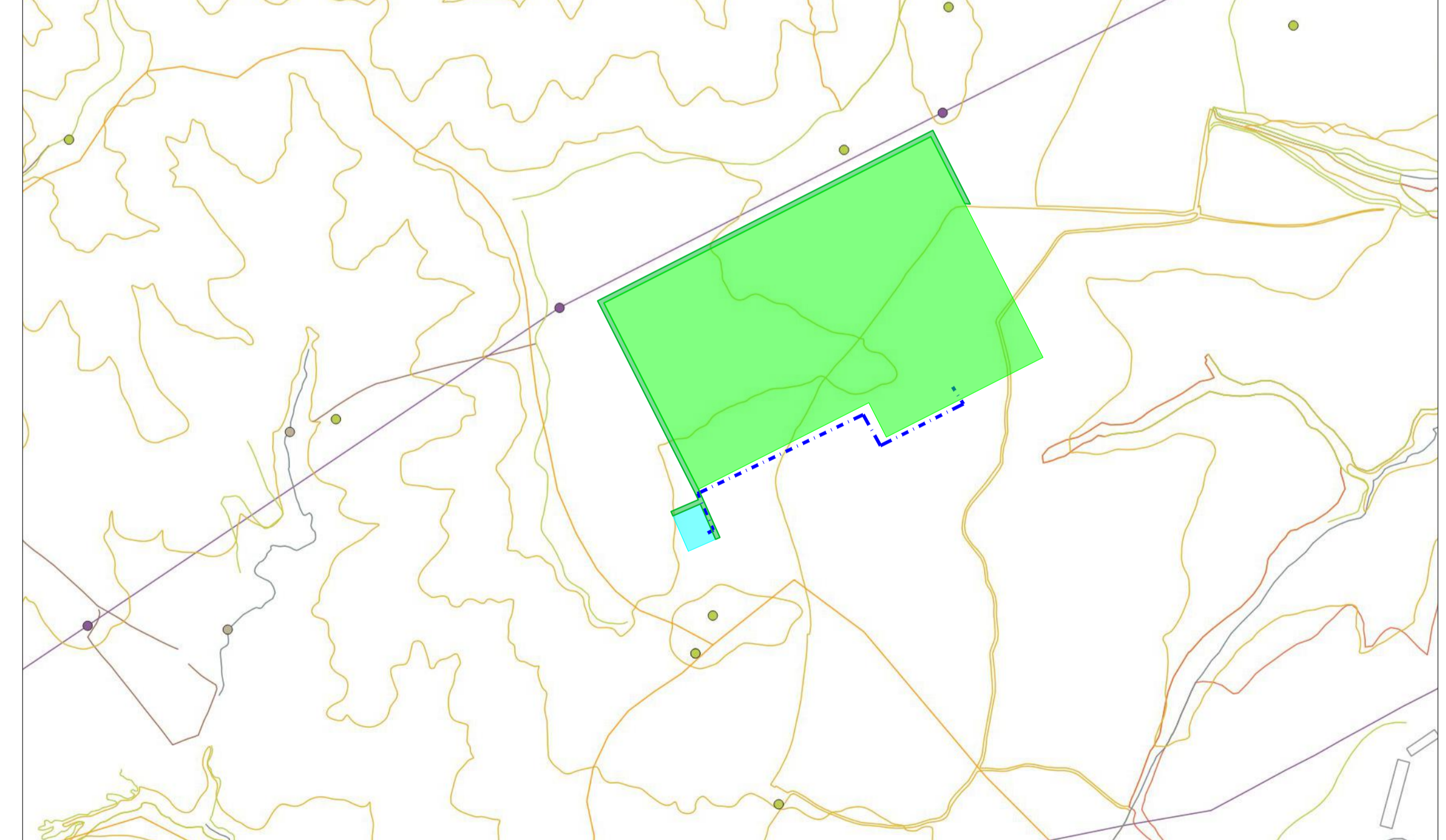
Inquadramento su IGM Scala 1:25.000



Inquadramento su Ortofoto Scala 1:10.000



Inquadramento su CTR Scala 1:5.000



Inquadramento su Catastale Scala 1:2.000

