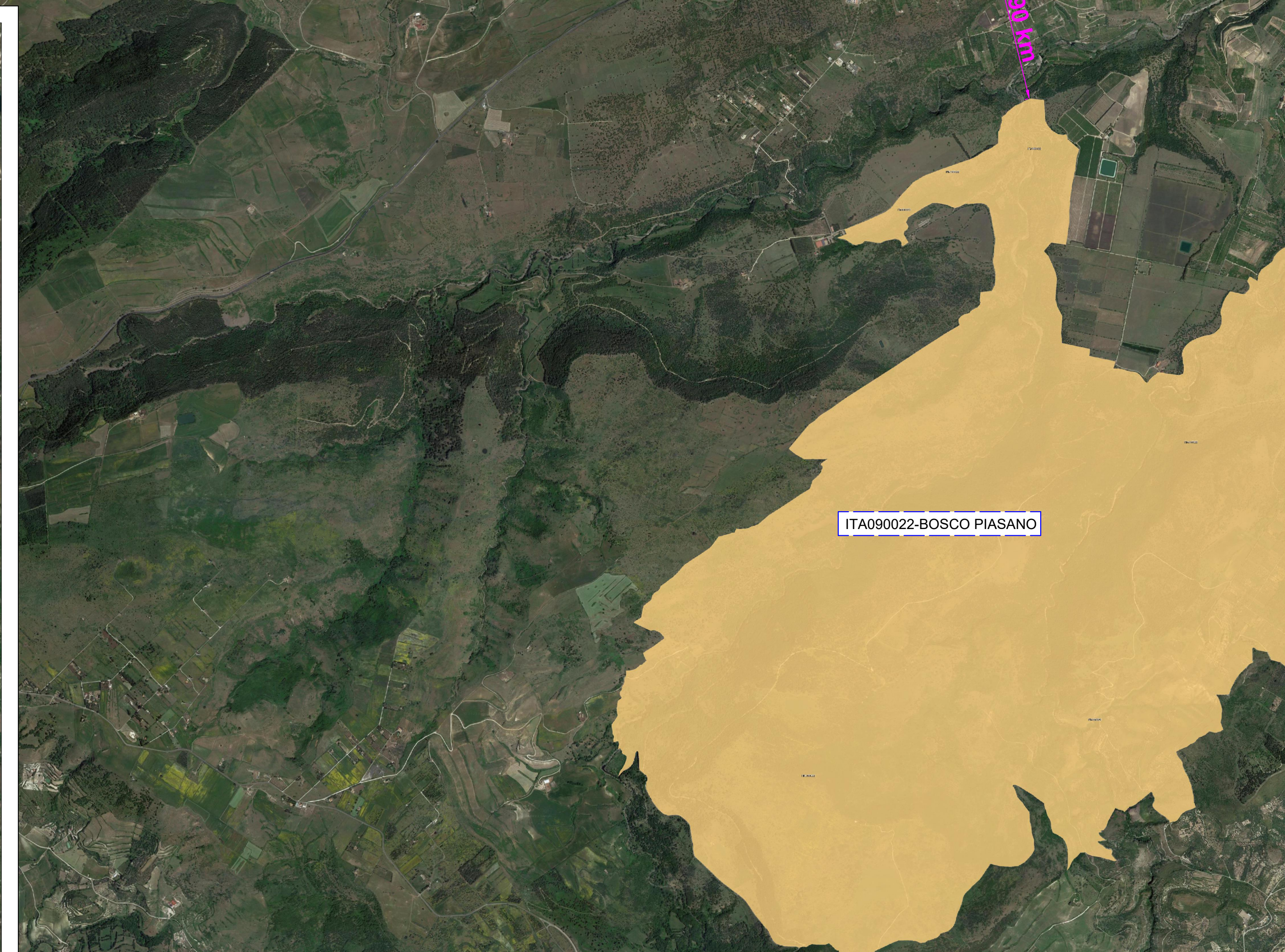
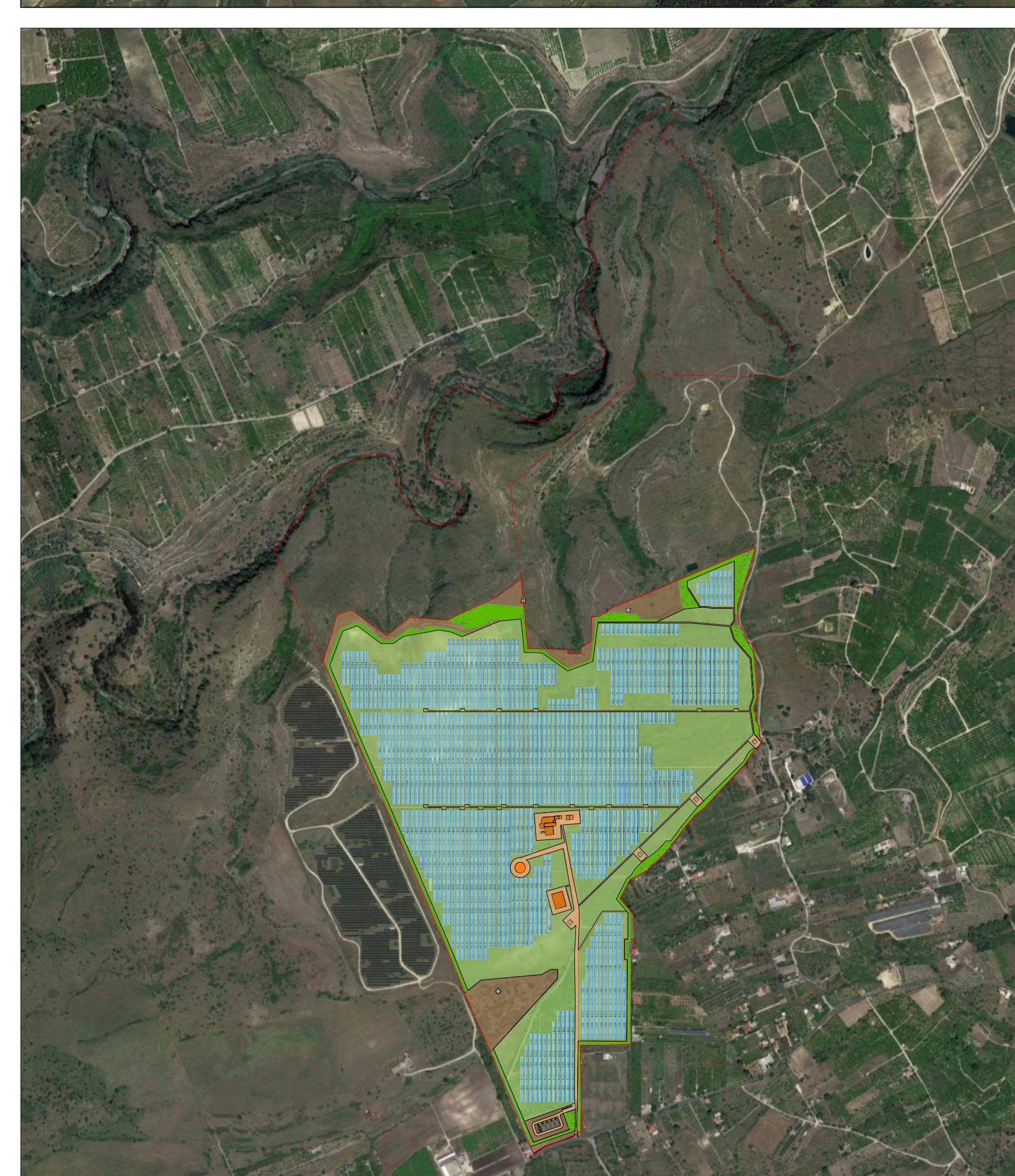


DATI IMPIANTO	
NOME IMPIANTO	AGRIVOLTAICO RUBINO FRANCOFONTE
LOCALITA'	Francofonte
PROVINCIA	Siracusa
POTENZA IMPIANTO	40.964 kWp
MODULI	58.520 Da 0.700 kWp
SUP. CAPTANTE	164.441 mq
COORDINATE	Lat. 37° 14' 25.72" N ; Long. 14° 51' 40.60" E
QUOTA	317 s.l.m.
TIPOLOGIA	IMPIANTO FOTOVOLTAICO A INSEGUIMENTO MONOASSIALE
VIABILITA'	C/da Passaneto
AREA IMPIANTO	783.175 mq

Legenda	
	Area a disposizione per Impianto AGRIVOLTAICO RUBINO FRANCOFONTE
	IPOTESI Cavidotto interrato
	Sottostazione SSE Utente

Legenda_rete NATURA 2000	
	SIC
	ZSC
	ZPS
	ZSC/ZPS
	ZSC/ZPS
	Buffer SIC 2 km





Regione Siciliana  
Provincia di Siracusa  
Comune di Francofonte

Oggetto: **Progetto di realizzazione di un impianto fotovoltaico da 40.964 kWp con Sistema di accumulo 12MW/48MWh denominato "AGRIVOLTAICO RUBINO FRANCOFONTE"**

Proponente: **PACIFICO**  
PACIFICO RUBINO S.R.L.  
Piazza Walter Von Vogelweide N°8,  
39100, Bolzano, Italia.

Titolo elaborato: Contesto vincolistico RETE NATURA 2000	Numero elaborato: PUNTO 13	Orientamento 
---	-------------------------------	------------------

Tipo elaborato:  Di dettaglio  Di modifica tecnica

Codice elaborato: \_\_\_\_\_ Scala:

REV	DATA	Descrizione	Redatto	Verificato	Approvato	Autorizzato
0	05/08/2023	Prima emissione	Arch. S. Lo Bello	Ing. P. Zarbo	Ing. P. Zarbo	PACIFICO RUBINO srl
1						
2						
3						
4						

Logo Progettista e Denominazione commerciale <b>SINGEP</b> <small>SINGEP srl Via della Moscova, 53 20121 Milano - Italy P.IVA 02547800960 Codice Univoco: SRU082D T+39 02 22 69223</small>	Timbro progettista  PACIFICO RUBINO srl
--	---

Visti