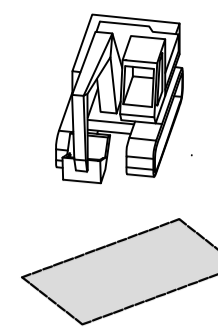
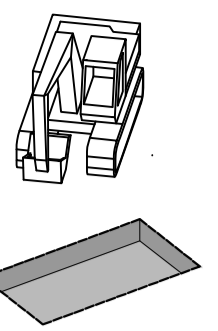


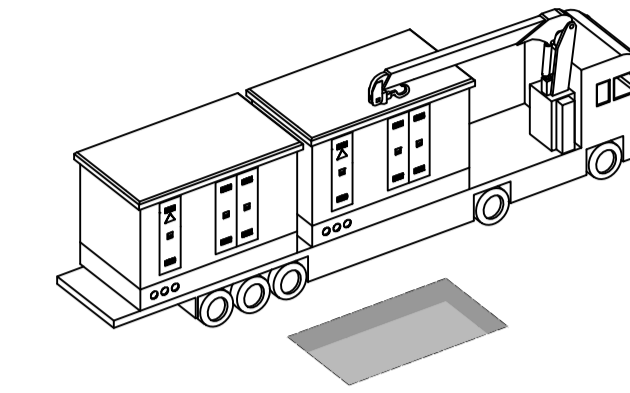
Schema di montaggio



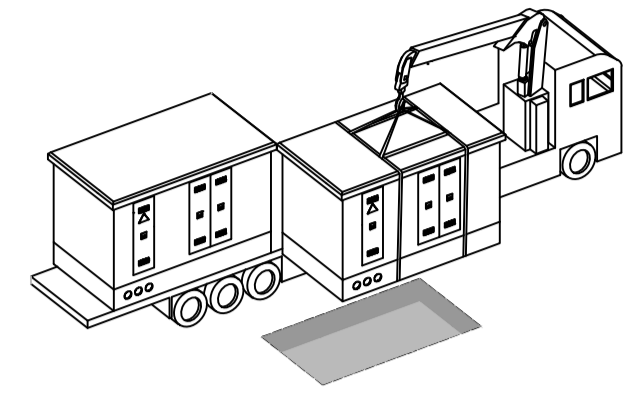
Fase 1
Definizione dell'area di posizionamento della cabina



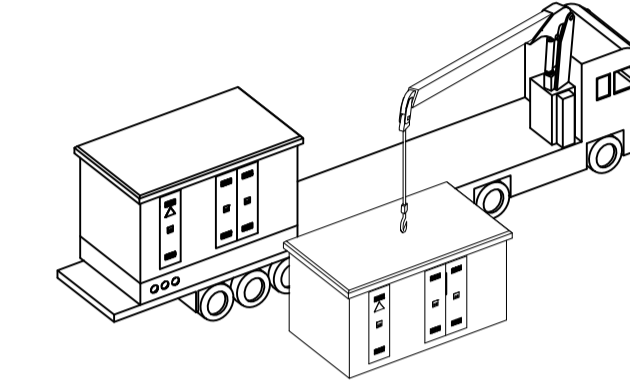
Fase 2
Scavo a sezione obbligata mediante automezzi specifici



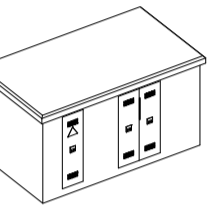
Fase 3
Trasporto in cantiere della cabina prefabbricata mediante automezzo apposto, fornito di braccio meccanico per il collocamento della stessa.



Fase 4
Posizionamento della cabina mediante braccio meccanico. Il collocamento in loco sarà coordinato da personale specializzato.



Fase 5
La cabina, essendo una struttura prefabbricata, potrà essere rimossa una volta terminata la vita utile dell'impianto con la procedura inversa a quella del posizionamento.

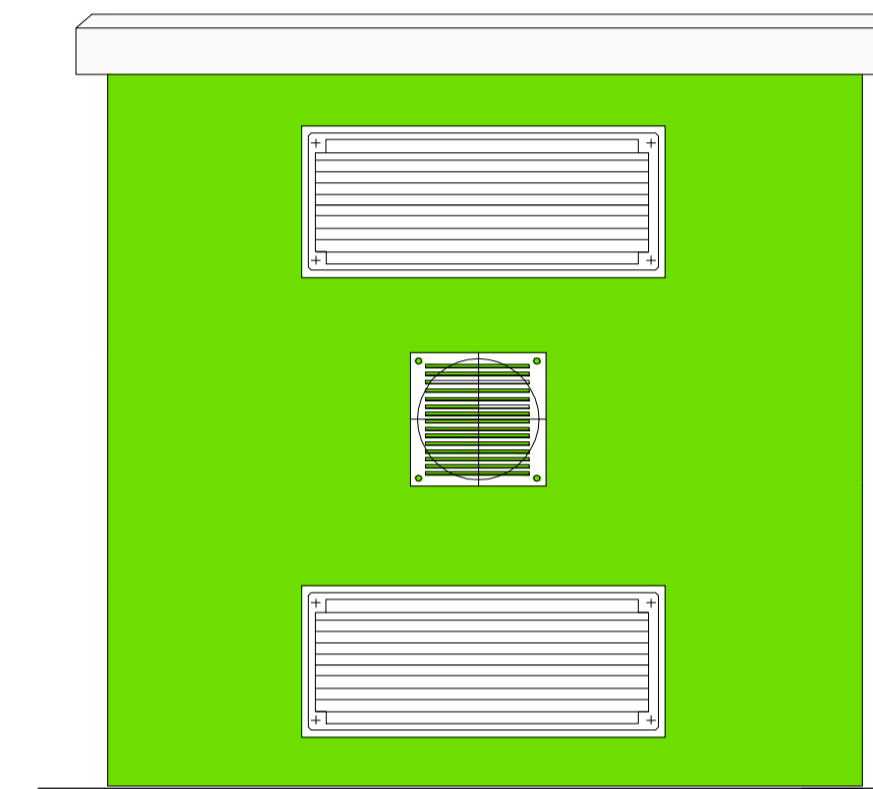
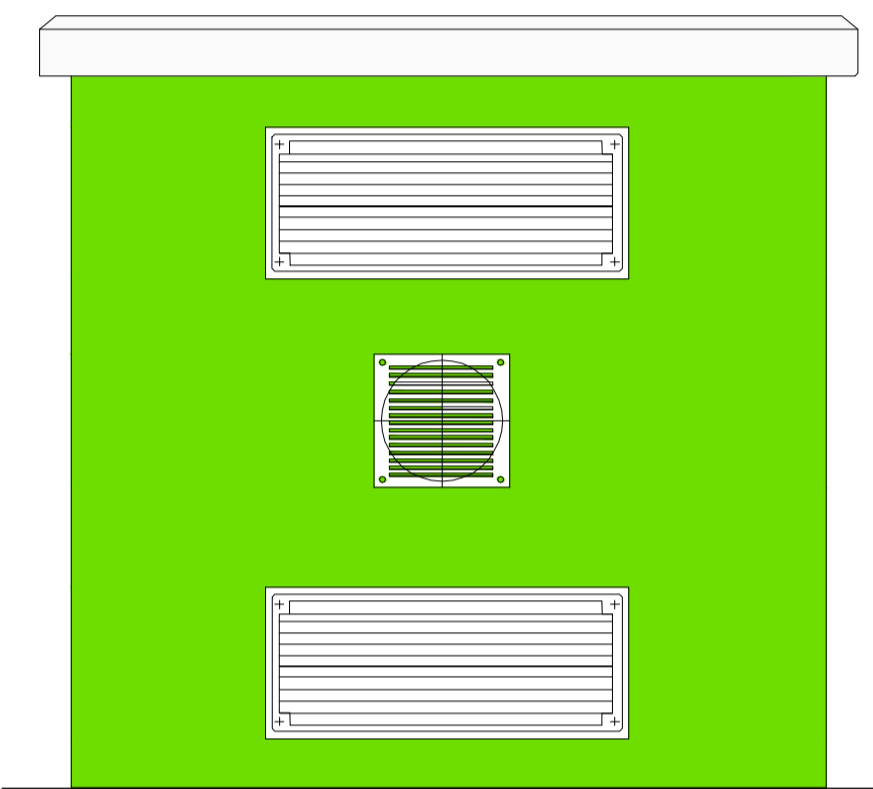
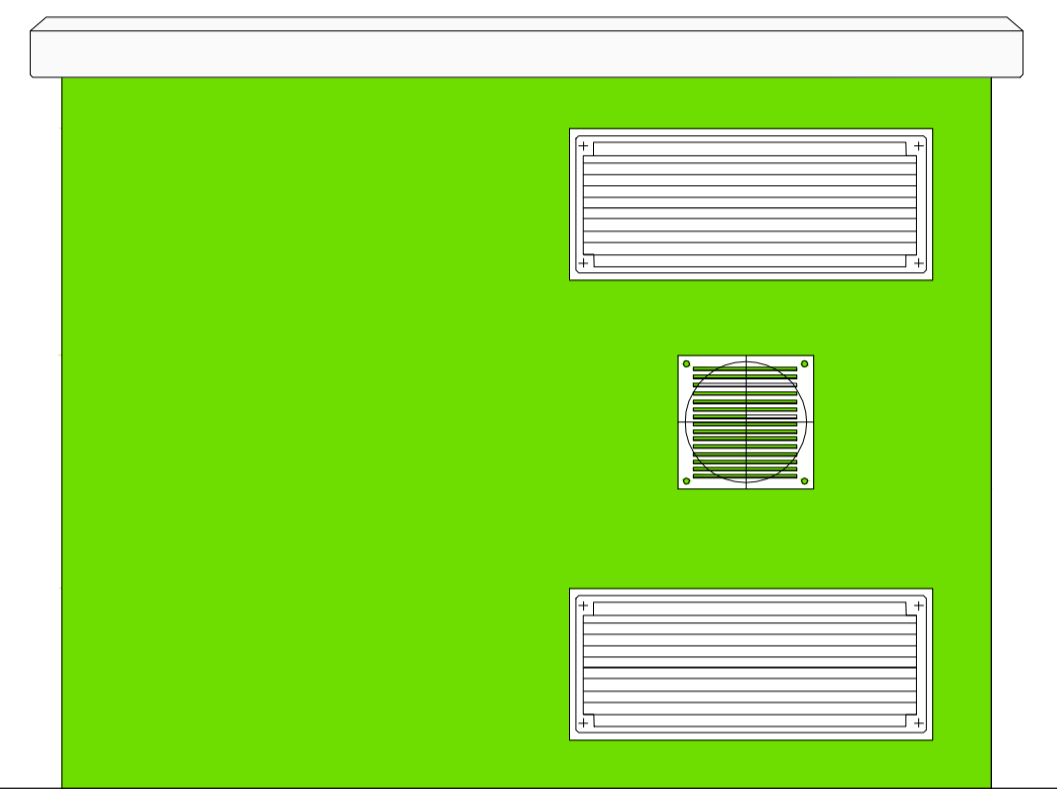


Fase 6
La fase terminale della messa in opera della cabina termina con l'allaccio dell'impianto elettrico.

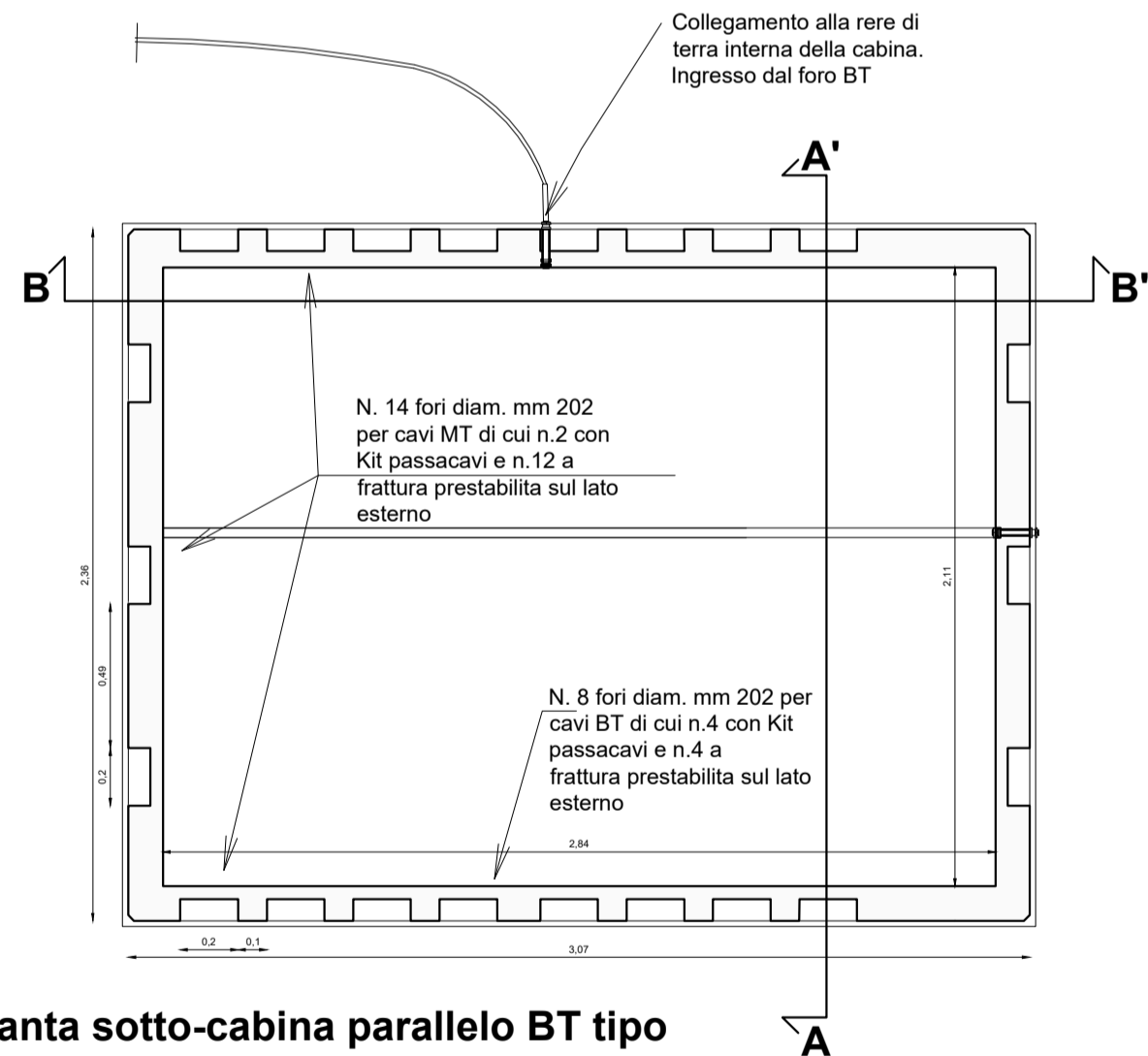
Pianta cabina parallelo BT tipo

Sezione AA cabina parallelo BT tipo

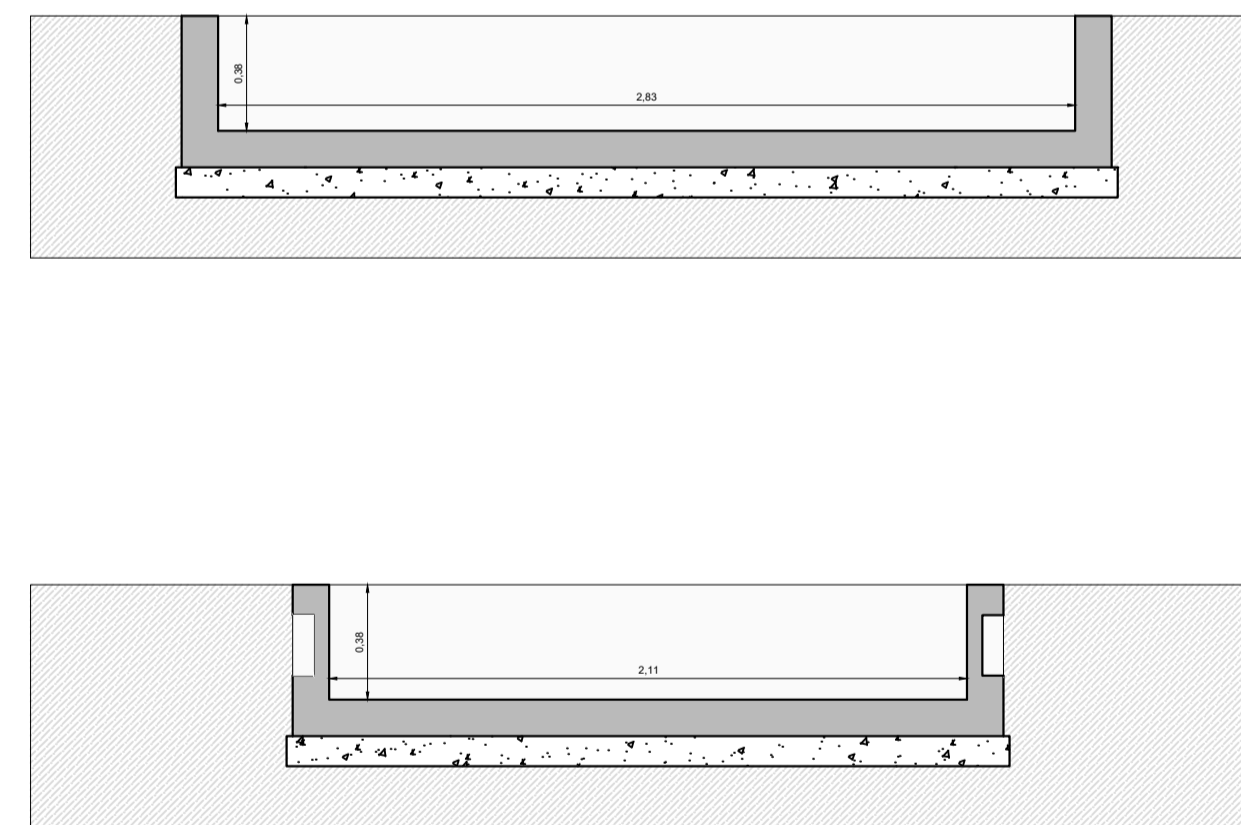
Sezione BB cabina parallelo BT tipo



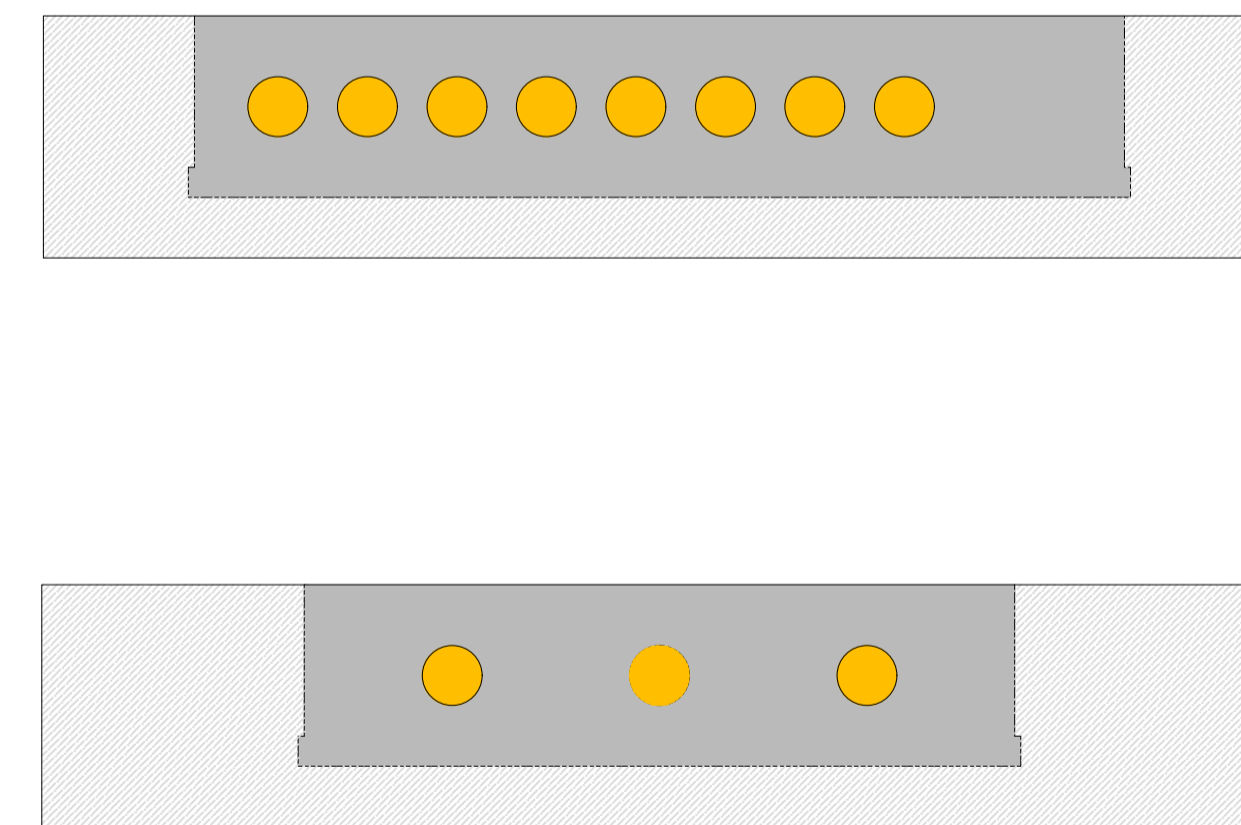
Prospetti cabina parallelo BT tipo



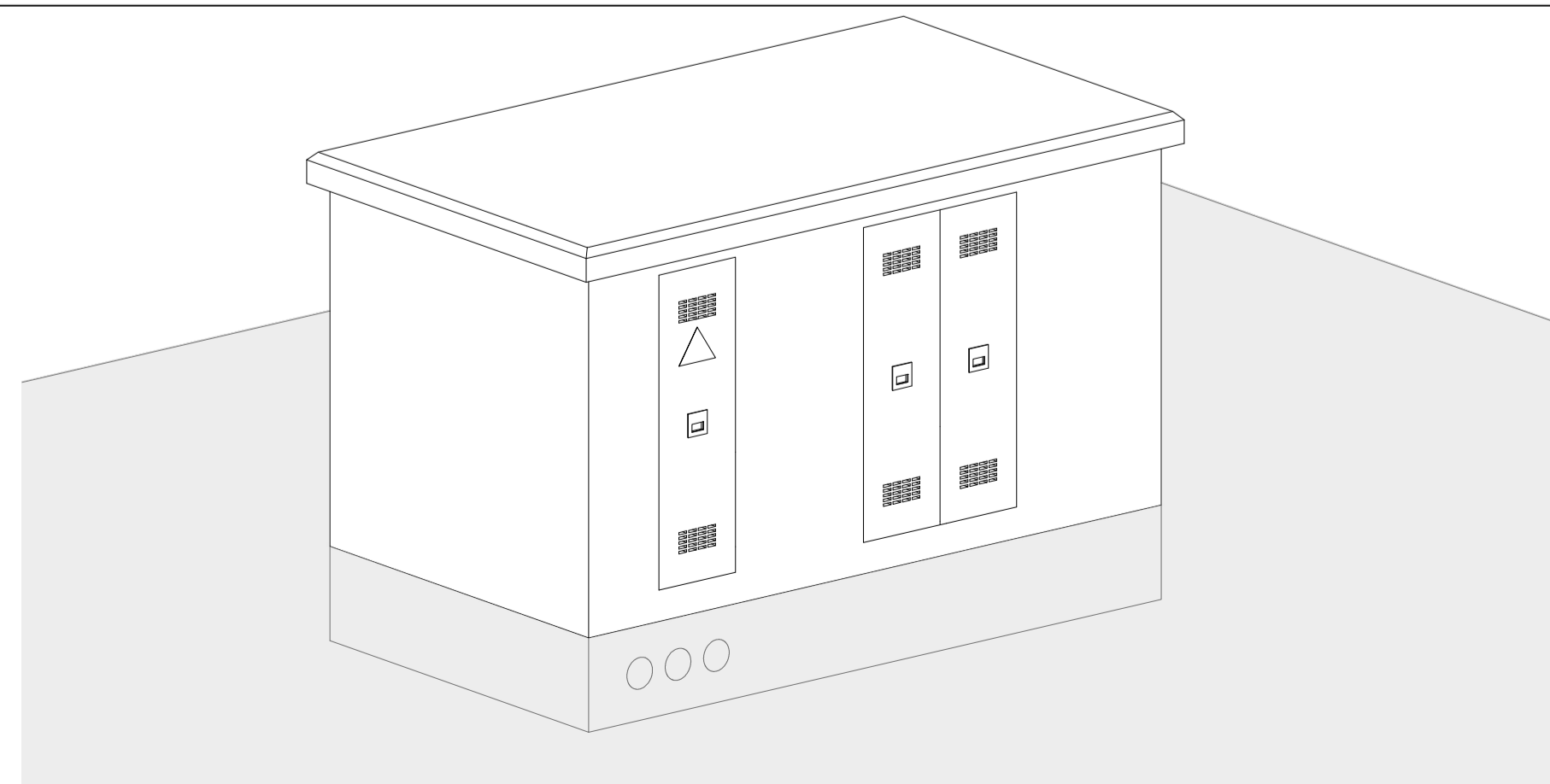
Sezione sotto-cabina parallelo BT tipo



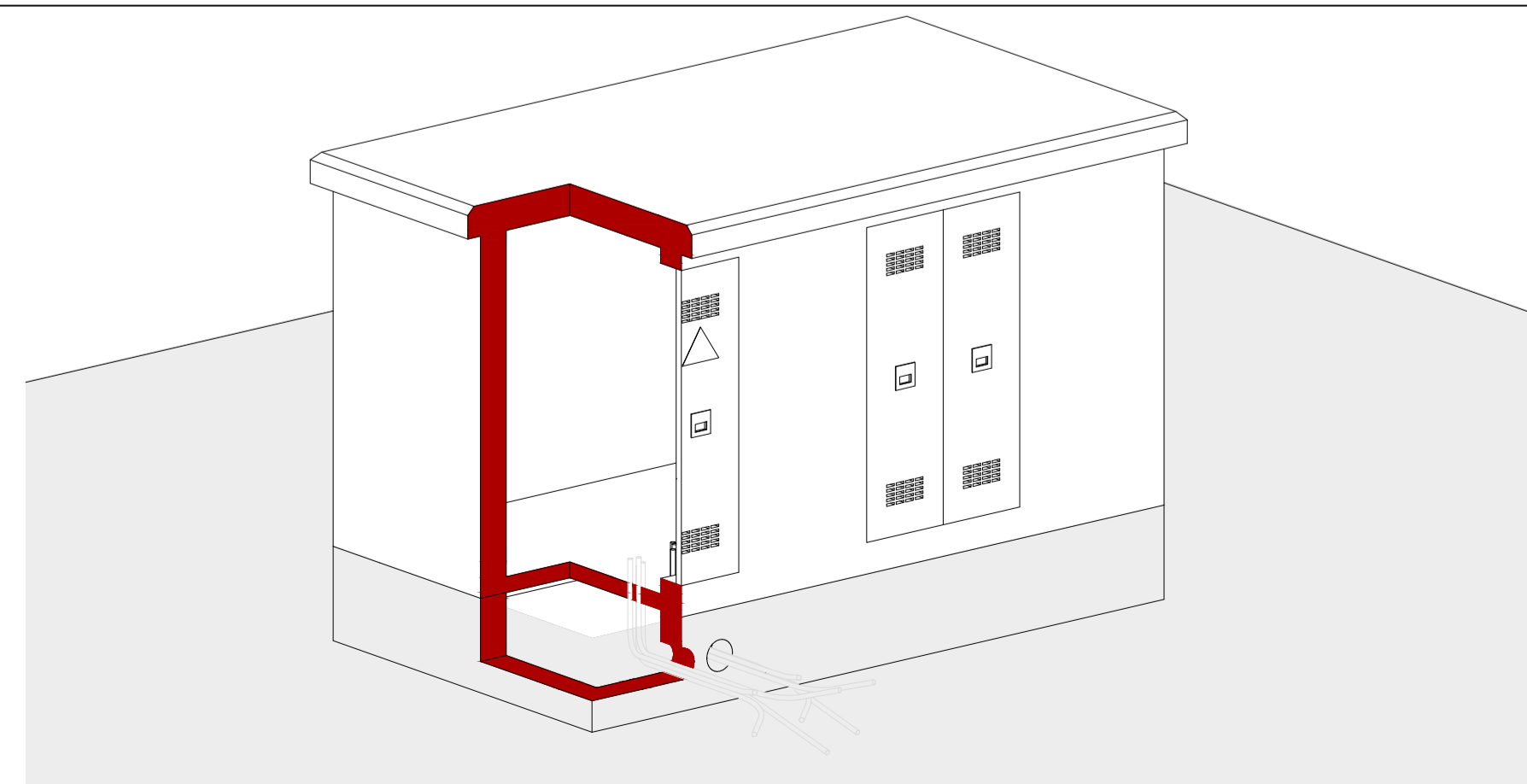
Prospetti sotto-cabina parallelo BT tipo



Pianta sotto-cabina parallelo BT tipo



Assonometria cabina parallelo BT tipo



Spaccato assonometrico cabina parallelo BT tipo



Regione Siciliana
Provincia di Siracusa
Comune di Francofonte

Oggetto: **Progetto di realizzazione di un impianto fotovoltaico da 40.964 kWp con Sistema di accumulo 12MW/48MWh denominato "AGRIVOLTAICO RUBINO FRANCOFONTE"**

Proponente: **PACIFICO** PACIFICO RUBINO S.R.L. Piazza Walter Von Vogelweide N°8, 39100, Bolzano, Italia.

Titolo elaborato: Particolare CABINE PARALLELO BT	Numero elaborato: PUNTO 35	Orientamento 
--	-----------------------------------	--

Tipo elaborato: Di dettaglio Di modifica tecnica

REV	DATA	Descrizione	Redatto	Verificato	Approvato	Autorizzato
0	05/08/2023	Prima emissione	Arch. S. Lo Bello	Ing. P. Zarbo	Ing. P. Zarbo	PACIFICO RUBINO srl
1						
2						
3						
4						

<p>Logo Progettista e Denominazione commerciale</p> <p>SINGEP <small>SINGEP srl Via della Moscova, 53 20121 Milano - Italy P.IVA 02547800960 Codice Univoco: SRUC82D T+39 02 22 89203</small></p>	<p>Timbro progettista</p> <p> PACIFICO RUBINO srl</p>
--	---

Visti