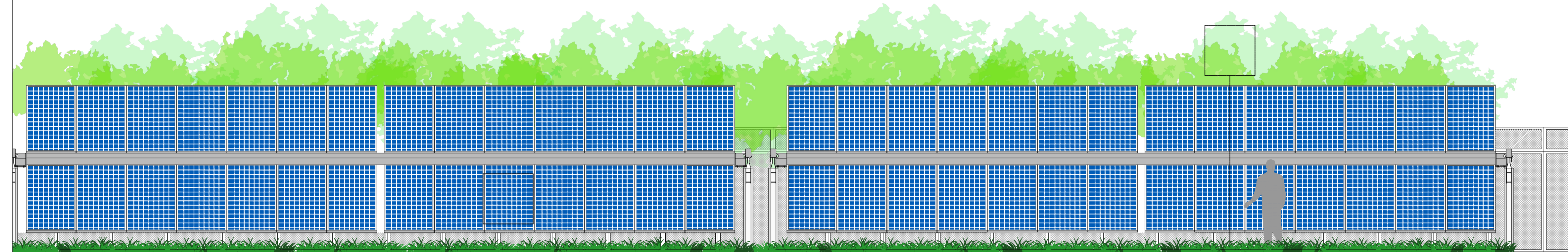


DATI IMPIANTO	
NOME IMPIANTO	AGRIVOLTAICO RUBINO FRANCOFONTE
LOCALITA'	Francofonte
PROVINCIA	Siracusa
POTENZA IMPIANTO	40.964 kWp
MODULI	58.520 Da 0.700 kWp
SUP. CAPTANTE	164.441 mq
COORDINATE	Lat. 37° 14' 25.72" N ; Long. 14° 51' 40.60" E
QUOTA	317 s.l.m.
TIPOLOGIA	IMPIANTO FOTOVOLTAICO A INSEGUIMENTO MONOASSIALE
VIABILITA'	C/da Passaneto
AREA IMPIANTO	783.175 mq

SEZIONE A-A'



MODULI FTV
Moduli fotovoltaici

FASCIA VERDE:
Fascia verde alta realizzata
mediante la piantumazione di
specie arboree locali.

SEZIONE B-B'



RECINZIONE:
Realizzata con profili in
acciaio 50x50x2 mm e rete
metallica a semplice
torsione a maglia quadrata
realizzata in acciaio zincato.

STRUTTURA:
Struttura portante moduli con
tracker ad inseguimento
monoassiale.

FASCIA VERDE :
Fascia verde bassa realizzata
mediante la potatura della
vegetazione spontanea.



Regione Siciliana
Provincia di Siracusa
Comune di Francofonte

Oggetto: Progetto di realizzazione di un impianto fotovoltaico da 40.964 kWp con Sistema di accumulo 12MW/48MWh denominato "AGRIVOLTAICO RUBINO FRANCOFONTE"

Proponente: **PACIFICO** PACIFICO RUBINO S.R.L. Piazza Walter Von Vogelweide N°8, 39100, Bolzano, Italia.

Titolo elaborato: Particolare SEZIONI TIPO Numero elaborato: PUNTO 39 

Tipo elaborato: Di dettaglio Di modifica tecnica

REV	DATA	Descrizione	Redatto	Verificato	Approvato	Autorizzato
0	05/08/2023	Prima emissione	Arch. S. Lo Bello	Ing. P. Zarbo	Ing. P. Zarbo	PACIFICO RUBINO srl
1						
2						
3						
4						

Logo Progettista e Denominazione commerciale

SINGEP SINGEP srl Via della Moscova, 53 20121 Milano - Italy P. IVA 02547800960 Codice Univoco: SRUC82D T+39 02 822 89203

Timbro progettista

 PACIFICO RUBINO srl

Visti