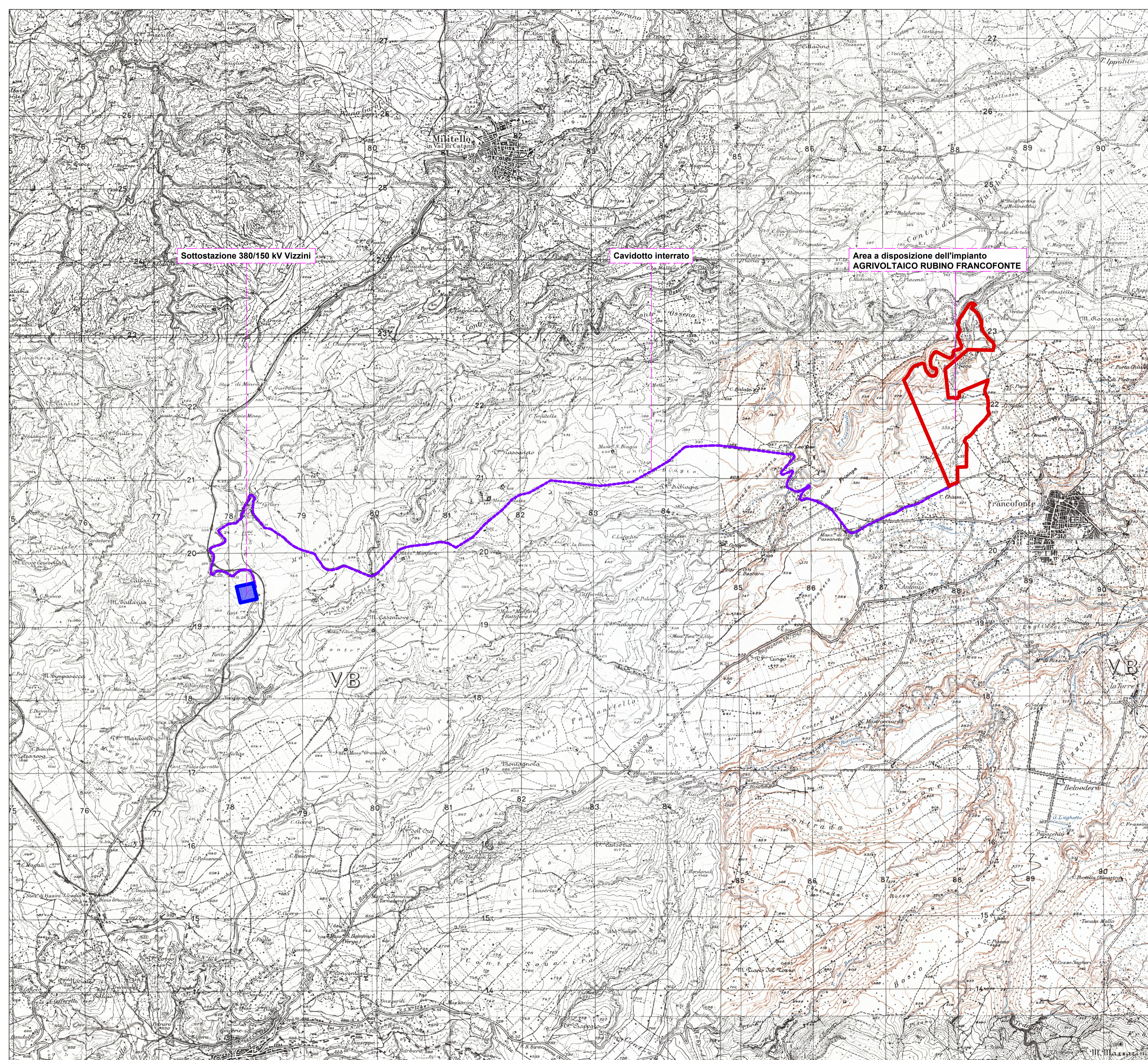


DATI IMPIANTO	
NOME IMPIANTO	AGRIVOLTAICO RUBINO FRANCOFONTE
LOCALITA'	Francofonte
PROVINCIA	Siracusa
POTENZA IMPIANTO	40.964 kWp
MODULI	58.520 Da 0.700 kWp
SUP. CAPTANTE	164.441 mq
COORDINATE	Lat. 37° 14' 25.72" N ; Long. 14° 51' 40.60" E
QUOTA	317 s.l.m.
TIPOLOGIA	IMPIANTO FOTOVOLTAICO A INSEGUIMENTO MONOASSIALE
VIABILITA'	C/da Passaneto
AREA IMPIANTO	783.175 mq

Legenda	
	Area a disposizione per Impianto AGRIVOLTAICO RUBINO FRANCOFONTE
	IPOTESI Cavidotto interrato
	Sottostazione SSE Utente





Regione Siciliana
Provincia di Siracusa
Comune di Francofonte

Oggetto: **Progetto di realizzazione di un impianto fotovoltaico da 40.964 kWp con Sistema di accumulo 12MW/48MWh denominato "AGRIVOLTAICO RUBINO FRANCOFONTE"**

Proponente

PACIFICO

PACIFICO RUBINO S.R.L.
Piazza Walter Van Veggelweide N°6,
39100, Bolzano, Italia.

Numero elaborato: **PUNTO 3**

Orientamento 

Tipo elaborato: Di dettaglio Di modifica tecnica

Codice elaborato: _____ Scala: 

REV	DATA	Descrizione	Redatto	Verificato	Approvato	Autorizzato
0	05/08/2023	Prima emissione	Arch. S. Lo Bello	Ing. P. Zarbo	Ing. P. Zarbo	PACIFICO RUBINO srl
1						
2						
3						
4						

Logo Progettista e Denominazione commerciale

SINGEP

SINGEP srl
Via G. B. Morgano, 53
20121 Milano - Italy
P.IVA 02847800960
Codice Univoco: SRUC82D
T (+39) 02 72 66 02 5

Società di Ingegneria e Gestione Progetti

Timbro progettista



PACIFICO RUBINO srl

Visti