



Provincia di Matera

REGIONE BASILICATA

COMUNI DI MONTALBANO JONICO
E CRACO

PARCO EOLICO MONTALBANO JONICO
Loc. Bersagliere Valle de Preti



DATA	REVISIONE
Dicembre 2022	Valutazione di Impatto Ambientale

IL TECNICO:
Dott. Geol. Antonio Viggiano



Dott. Geol. Mattia Lettieri

PROPONENTE:
MYT EOLIO 1 S.R.L.
Via Vecchia Ferrera 22
36100 Vicenza
P.IVA: 04436470241
PEC: myteolio1srl@pec.it

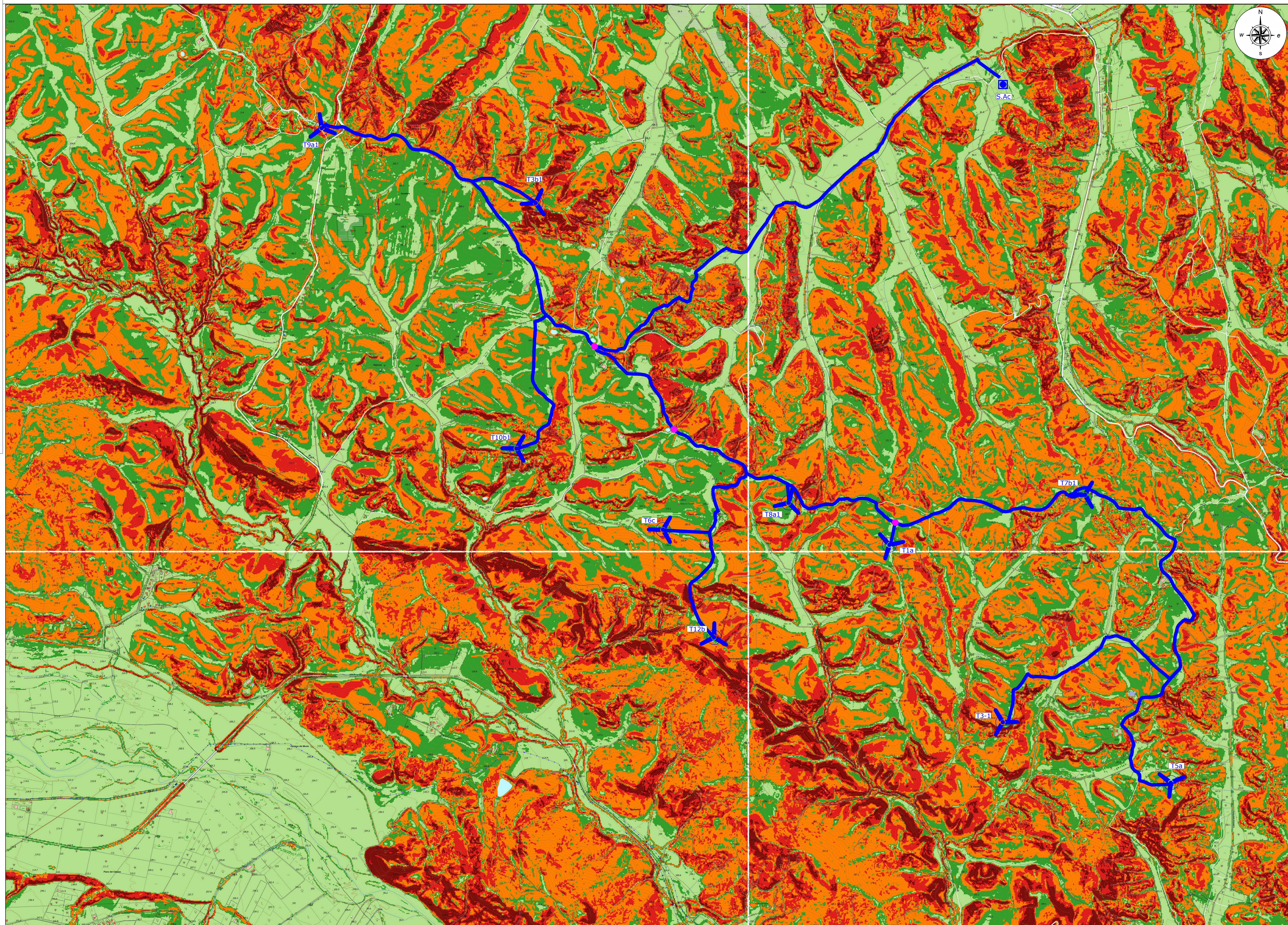
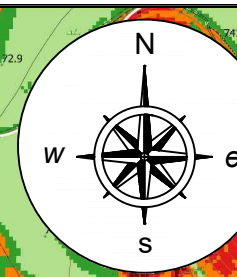
RENIX ITALIA S.R.L.
Via Vecchia Ferrera 22
36100 Vicenza (VI)
P.IVA 04339940241
PEC: renix-italia@pec.it

ELABORATO

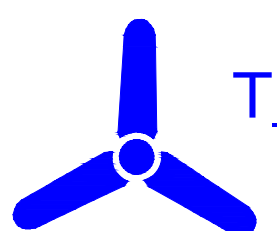
R02.8

scala 1:10.000

Carta civometrica



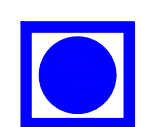
Legenda



Aerogeneratore



Elettrodotto



Stazione di accumulo



Cabine

Classi di pendenza

0% - 10% [0° - 5,71°]

10% - 20% [5,71° - 11,31°]

20% - 35% [11,31° - 19,29°]

35% - 50% [19,29° - 26,57°]

> 50% [> 26,57°]

Scala 1.10.000

