



**REGIONE BASILICATA** Provincia di Matera

**COMUNI DI MONTALBANO JONICO E CRACO**

**PARCO EOLICO MONTALBANO JONICO**  
 Loc. Bersagliere Valle de Preti



Carta d'uso del suolo Corine Landcover

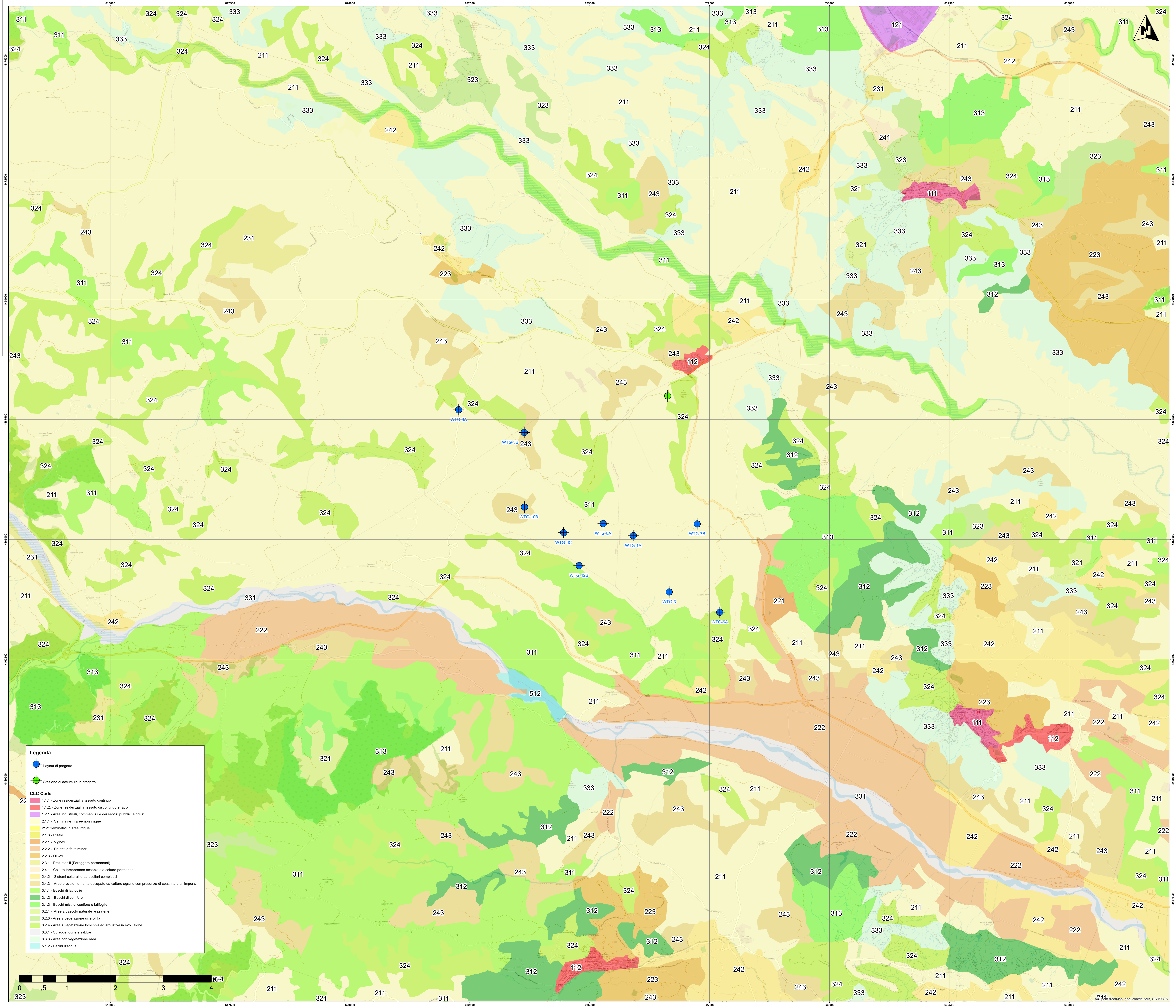
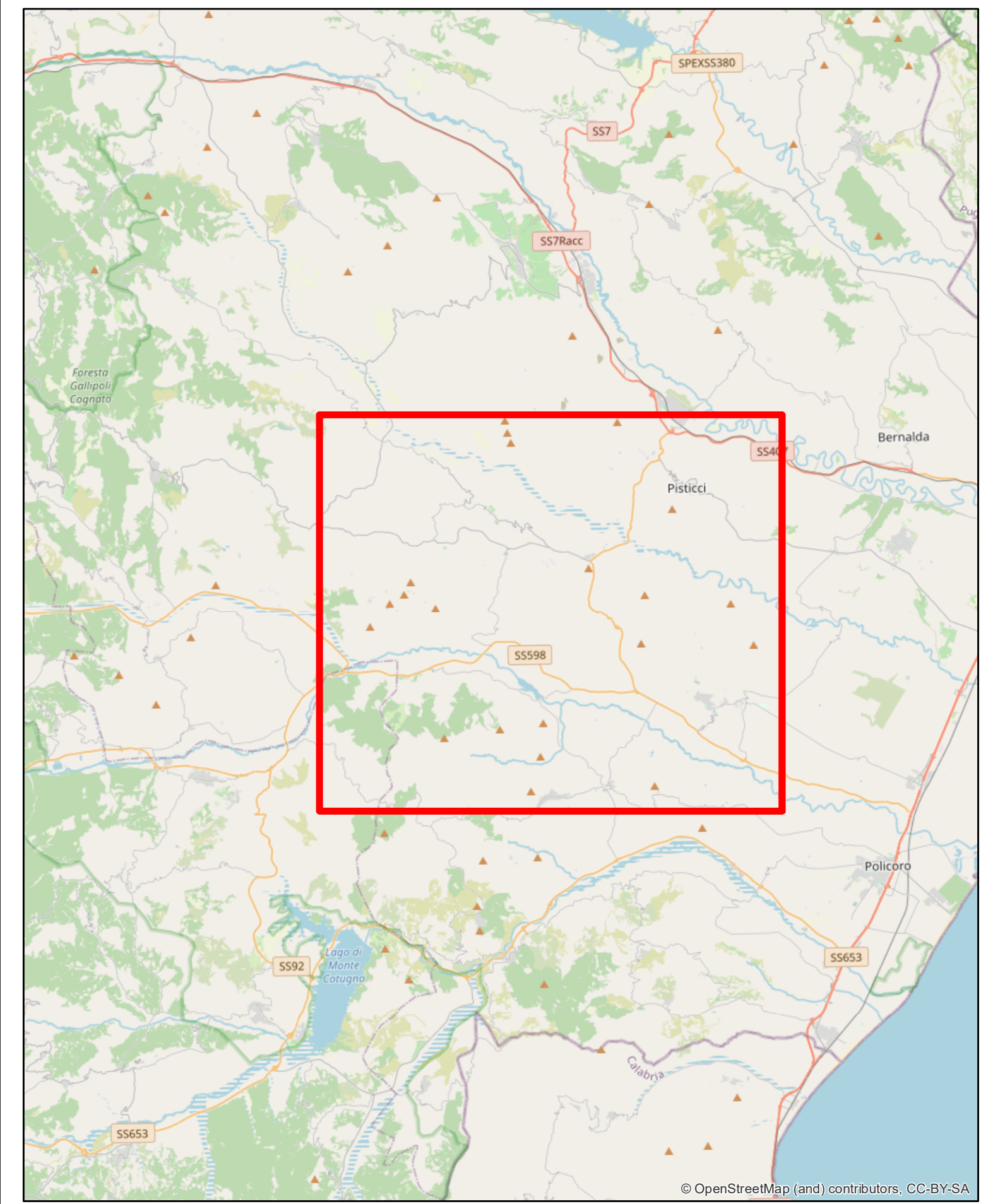
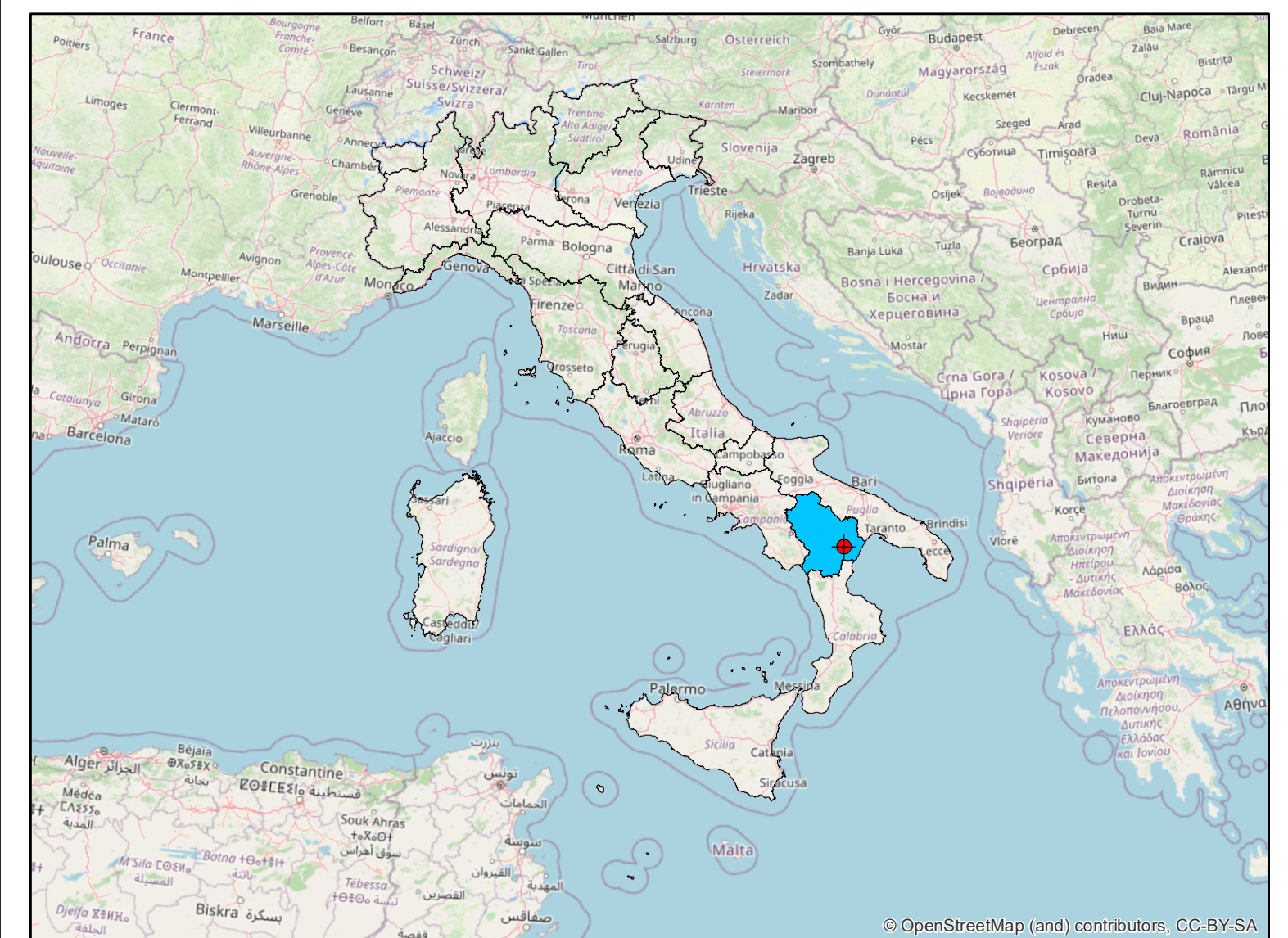
DATA	REVISIONE
Gennaio 2023	Validazione di Impatto Ambientale

**PROGETTISTI:**  
 Ing. Samuele Viana  
**ORDINE DEGLI INGEGNERI DELLA PROVINCIA DI CLUGNA**  
 RINVI Doc. Ing. Samuele Viana

**PROPRONTE:**  
 MYT.ECOLO 3 S.R.L.  
 Via Vecchio Ferraro 22  
 36100 Vicenza  
 RIVIA: 04456470041  
 PEC: myt.ecolo3@pec.it

**REVI ITALIA S.R.L.**  
 Via Vecchio Ferraro 22  
 36100 Vicenza  
 RIVIA: 04453994042  
 PEC: rev-italia@pec.it

**ELABORATO**  
 D16  
 scala 1:25.000



**Legenda**

- Layout di progetto
- Stazione di accumulo in progetto

**CLC Code**

- 1.1.1 - Zone residenziali a tessuto continuo
- 1.1.2 - Zone residenziali a tessuto discontinuo e rado
- 1.2.1 - Aree industriali, commerciali e dei servizi pubblici e privati
- 2.1.1 - Seminativi in aree non irrigue
- 2.1.2 - Seminativi in aree irrigue
- 2.1.3 - Risaie
- 2.2.1 - Vigneti
- 2.2.2 - Frutteti e frutti minori
- 2.2.3 - Olivi
- 2.3.1 - Prati stabili (Foreggere permanenti)
- 2.4.1 - Colture temporanee associate a colture permanenti
- 2.4.2 - Sistemi colturali e particellari complessi
- 2.4.3 - Aree prevalentemente occupate da colture agrarie con presenza di spazi naturali importanti
- 3.1.1 - Boschi di latifoglie
- 3.1.2 - Boschi di conifere
- 3.1.3 - Boschi misti di conifere e latifoglie
- 3.2.1 - Aree a pascolo naturale e praterie
- 3.2.2 - Aree a vegetazione sclerofilla
- 3.2.4 - Aree a vegetazione boschiva ed arbustiva in evoluzione
- 3.3.1 - Spaggi, dune e stabilie
- 3.3.3 - Aree con vegetazione rada
- 5.1.2 - Bacini d'acqua

