

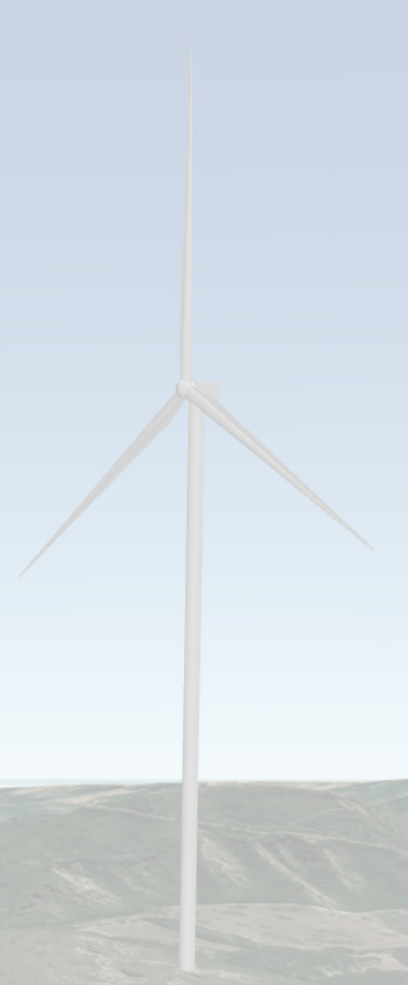


Provincia di Matera

REGIONE BASILICATA

COMUNI DI MONTALBANO JONICO  
E CRACO

PARCO EOLICO MONTALBANO JONICO  
Loc. Bersagliere Valle de Preti



Planimetria WTG 3B

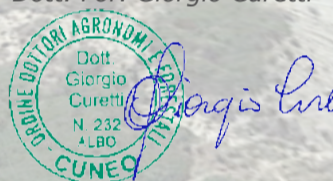
DATA	REVISIONE
Gennaio 2023	Valutazione di Impatto Ambientale

PROGETTISTI:

Ing. Samuele Viara

ORDINE DEGLI INGEGNERI  
DELLA PROVINCIA DI CUNEO  
1948 Dott. Ing. Samuele Viara

Dott. For. Giorgio Curetti



PROPONENTE:

MYT EOLO 1 S.R.L.

Via Vecchia Femiera 22

36100 Vicenza (VI)

P.IVA: 04436470241

PEC: myteolo1srl@pec.it

RENX ITALIA S.R.L.

Via Vecchia Femiera 22

36100 Vicenza (VI)

P.IVA: 04339940241

PEC: renx-italia@pec.it

RENX ITALIA

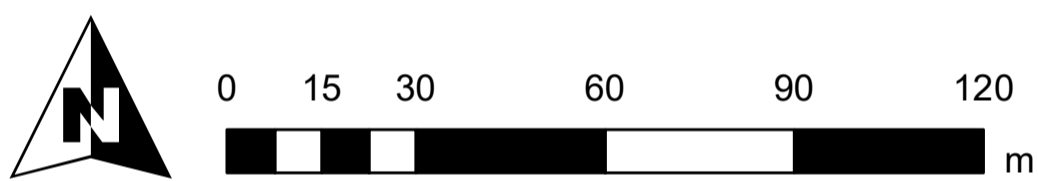
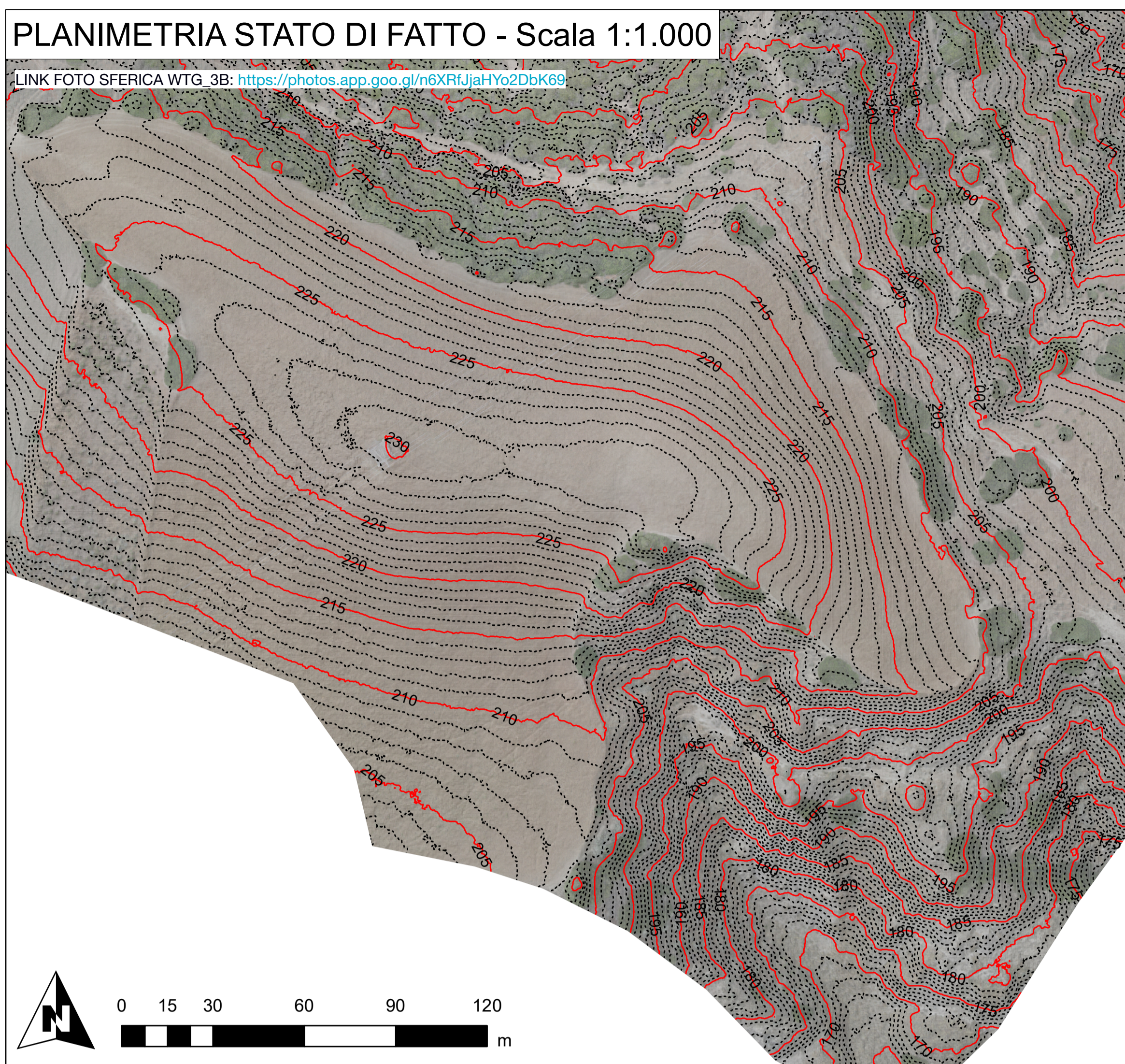
ELABORATO

D23

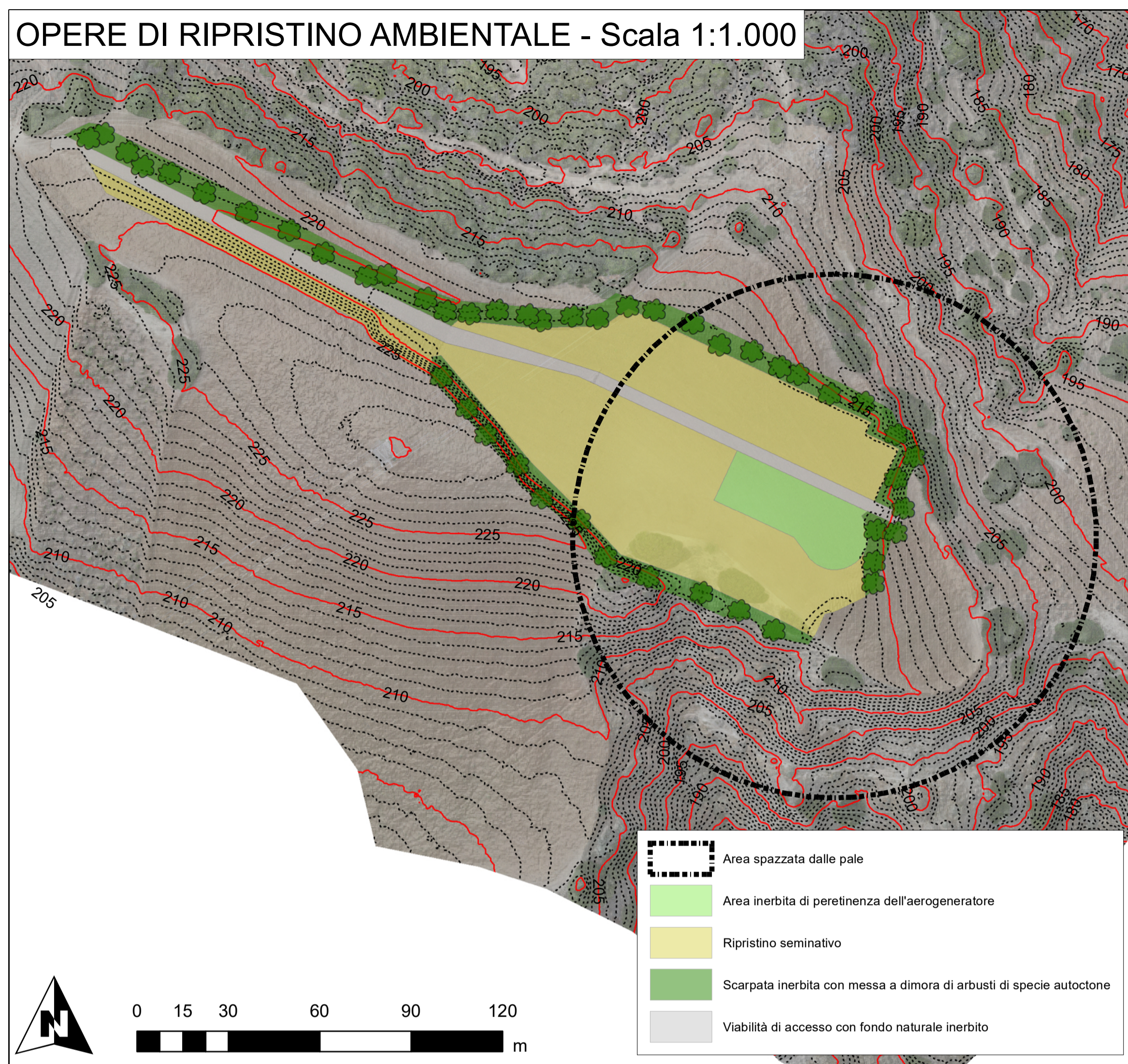
scala 1:1.200

### PLANIMETRIA STATO DI FATTO - Scala 1:1.000

LINK FOTO SFERICA WTG 3B: <https://photos.app.goo.gl/n6XRfJaHYo2Dbk69>

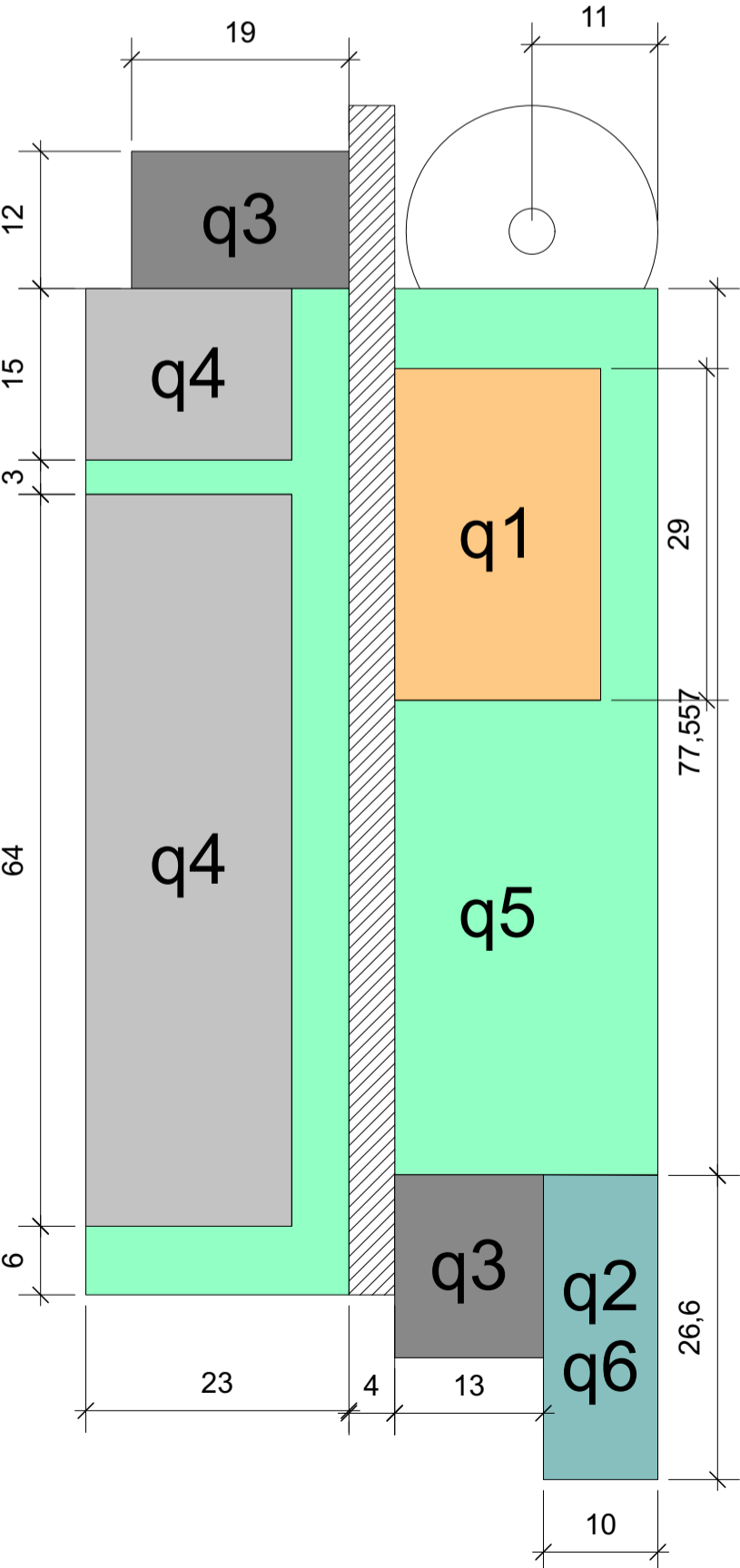


### OPERE DI RIPRISTINO AMBIENTALE - Scala 1:1.000



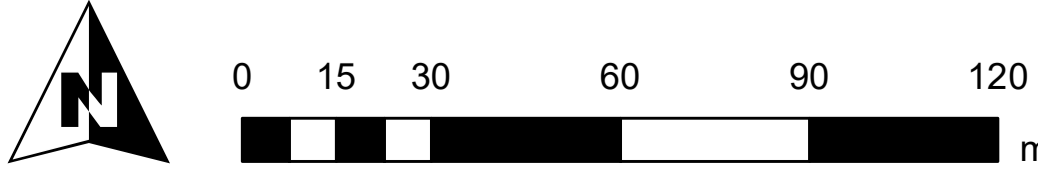
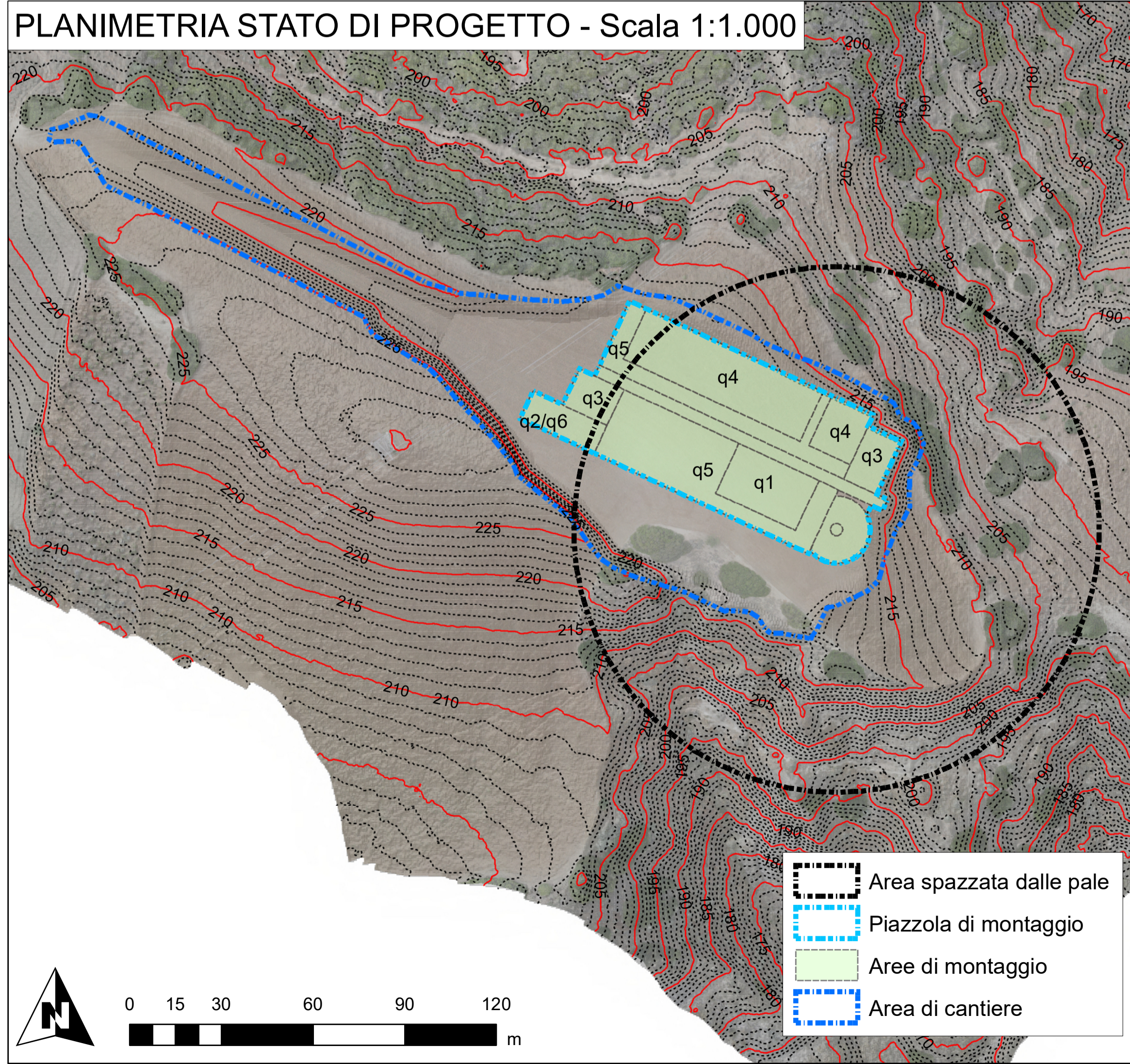
- Area spazzata dalle pale
- Area inerbita di pertinenza dell'aerogeneratore
- Ripristino seminativo
- Scarpatata inerbita con messa a dimora di arbusti di specie autoctone
- Viabilità di accesso con fondo naturale inerbita

### 1 Piazzola tipo Scale: 1:600



- Viabilità di accesso
- q1 Area di stazionamento per gru principale
- q2 Area di stazionamento per gru di assistenza
- q3 Area di stoccaggio e assemblaggio
- q4 Area di stoccaggio pale
- q5 Area di stoccaggio componenti
- q6 Area assemblaggio rotore

### PLANIMETRIA STATO DI PROGETTO - Scala 1:1.000



- Area spazzata dalle pale
- Piazzola di montaggio
- Aree di montaggio
- Area di cantiere

