

REGIONE BASILICATA

Provincia di Matera

COMUNI DI MONTALBANO JONICO E CRACO

PARCO EOLICO MONTALBANO JONICO
Loc. Bersagliere Valle de Preti

DATA	REVISIONE
Gennaio 2023	Validazione di Impatto Ambientale

PROGETTISTI:
Ing. Samuele Viana

ORDINE DEGLI INGEGNERI DELLA PROVINCIA DI MATERA
N. 10400 - Ing. Samuele Viana

PROF. FOR. GIORGIO CURETTI

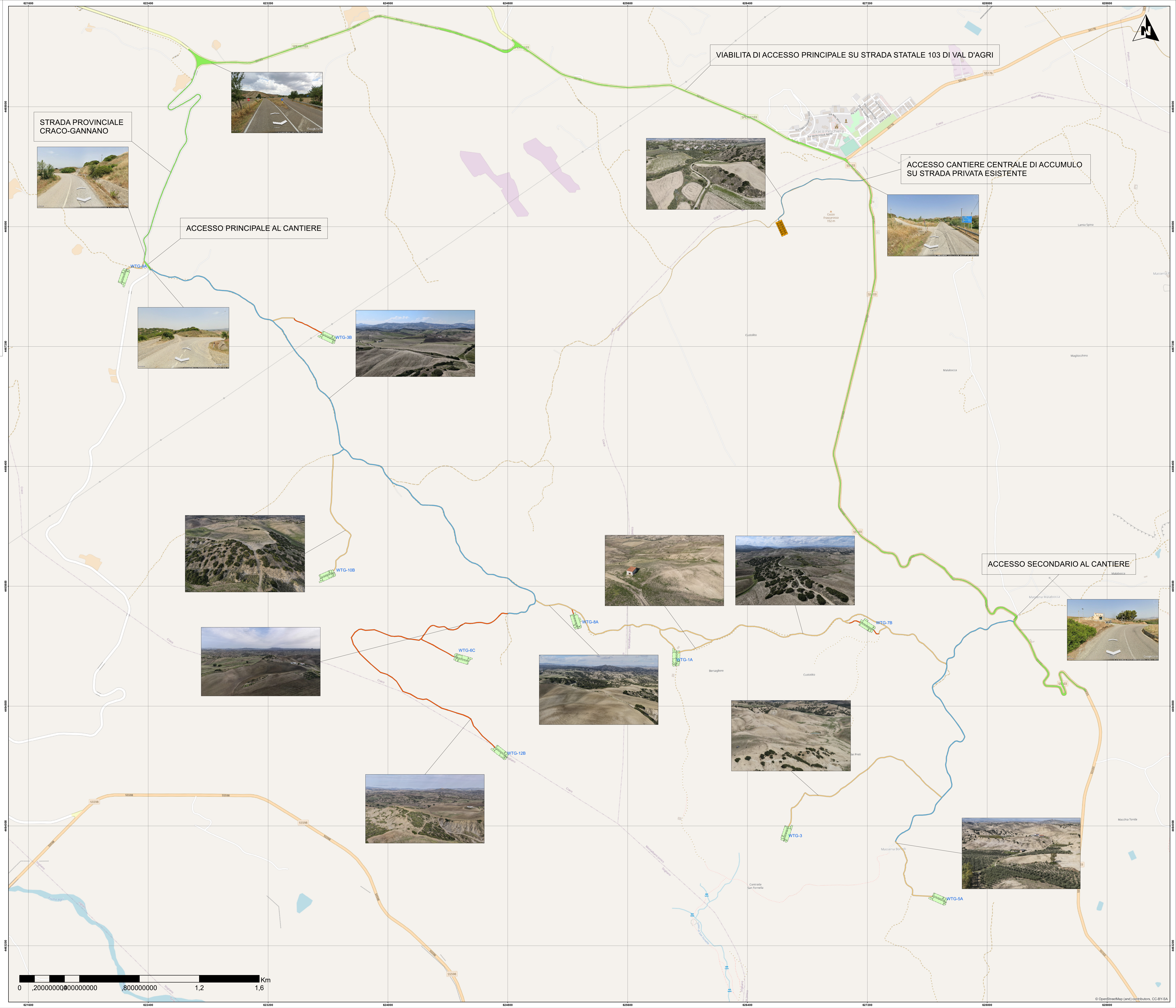
PROPONENTE:
MYT EOLIO 1 S.R.L.
Via Vecchio Ferrone 22
36100 Vicenza
RUE: 04436470041
PES: myt.eoliosrl@pec.it

RENA ITALIA S.R.L.
Via Vecchio Ferrone 22
36100 Vicenza (VI)
RUE: 044339940741
PES: rena-italia@pec.it

ELABORATO
D34

scala 1:8.000

Planimetria viabilità e accessi



- Legenda**
- Stazione di accumulo
 - Aree di montaggio WTG
- Viabilità di accesso**
- Esistente
 - Esistente - da adattare
 - Nuova apertura
 - Viabilità principale

