

INQUADRAMENTO DEI CONI OTTICI DI PUNTAMENTO

FOTO N 1



FOTO N 5



FOTO N 2



FOTO N 6



FOTO N 3

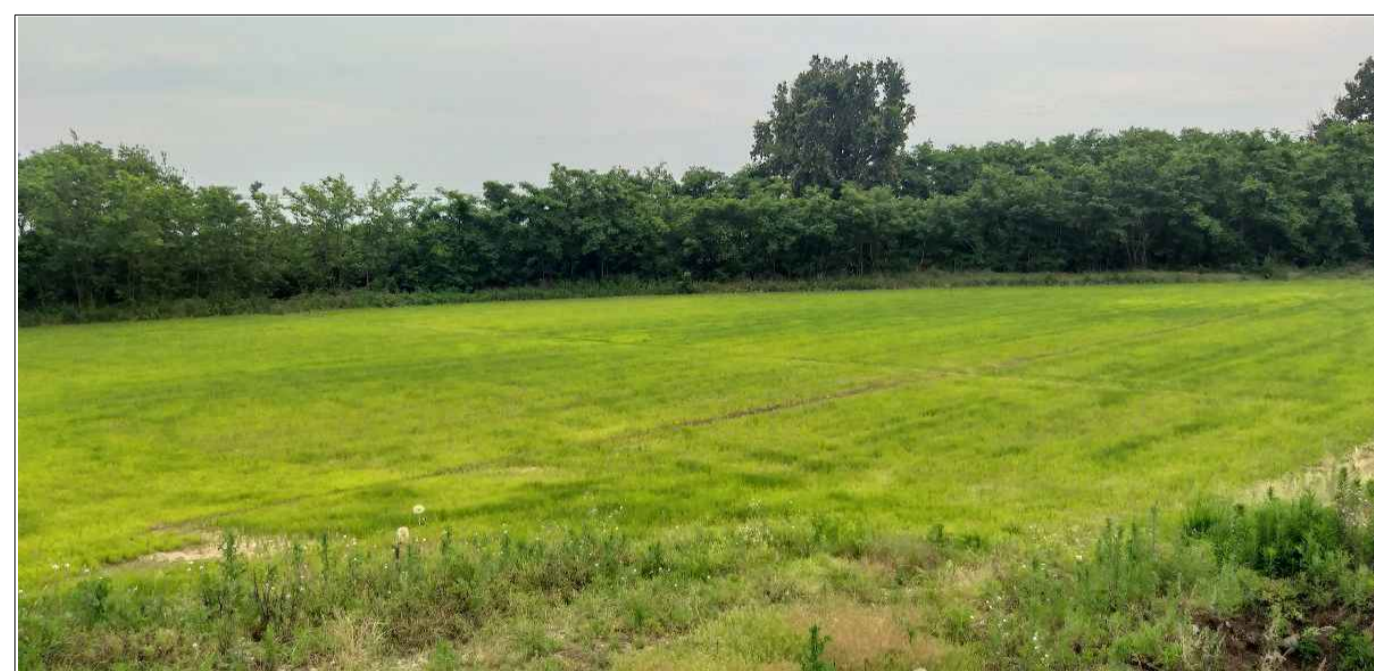


FOTO N 7



FOTO N 4

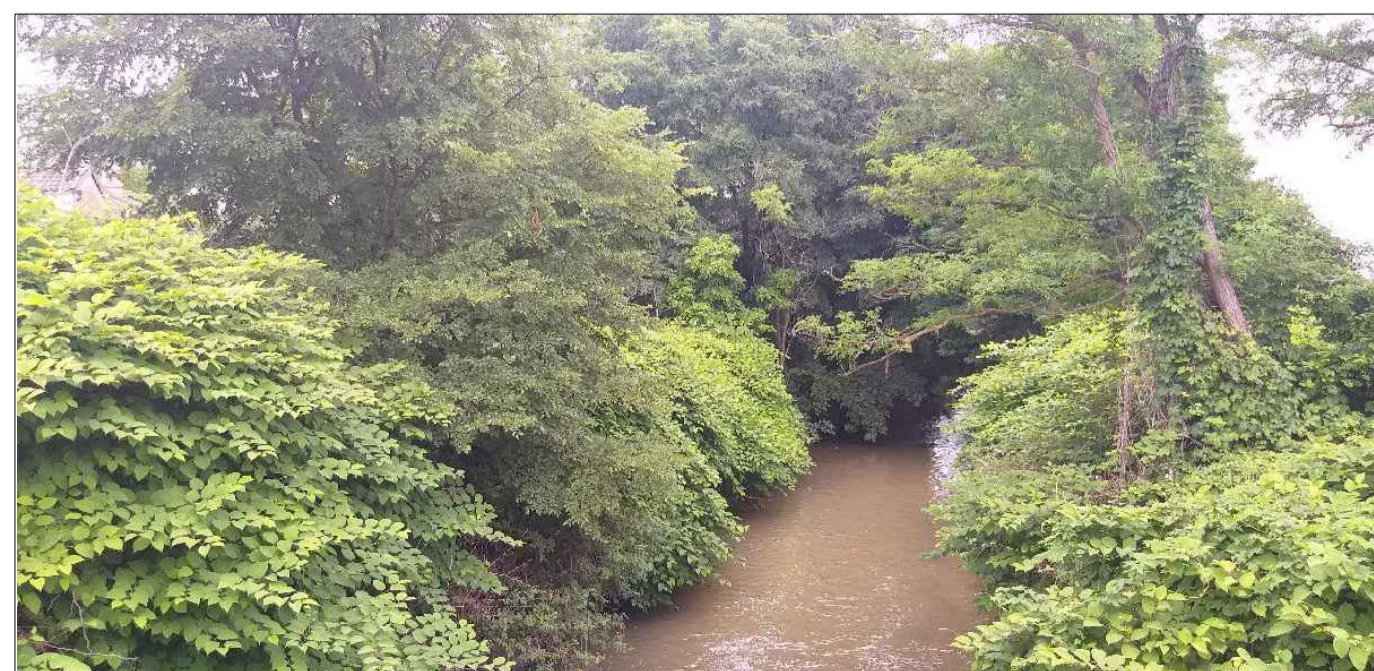


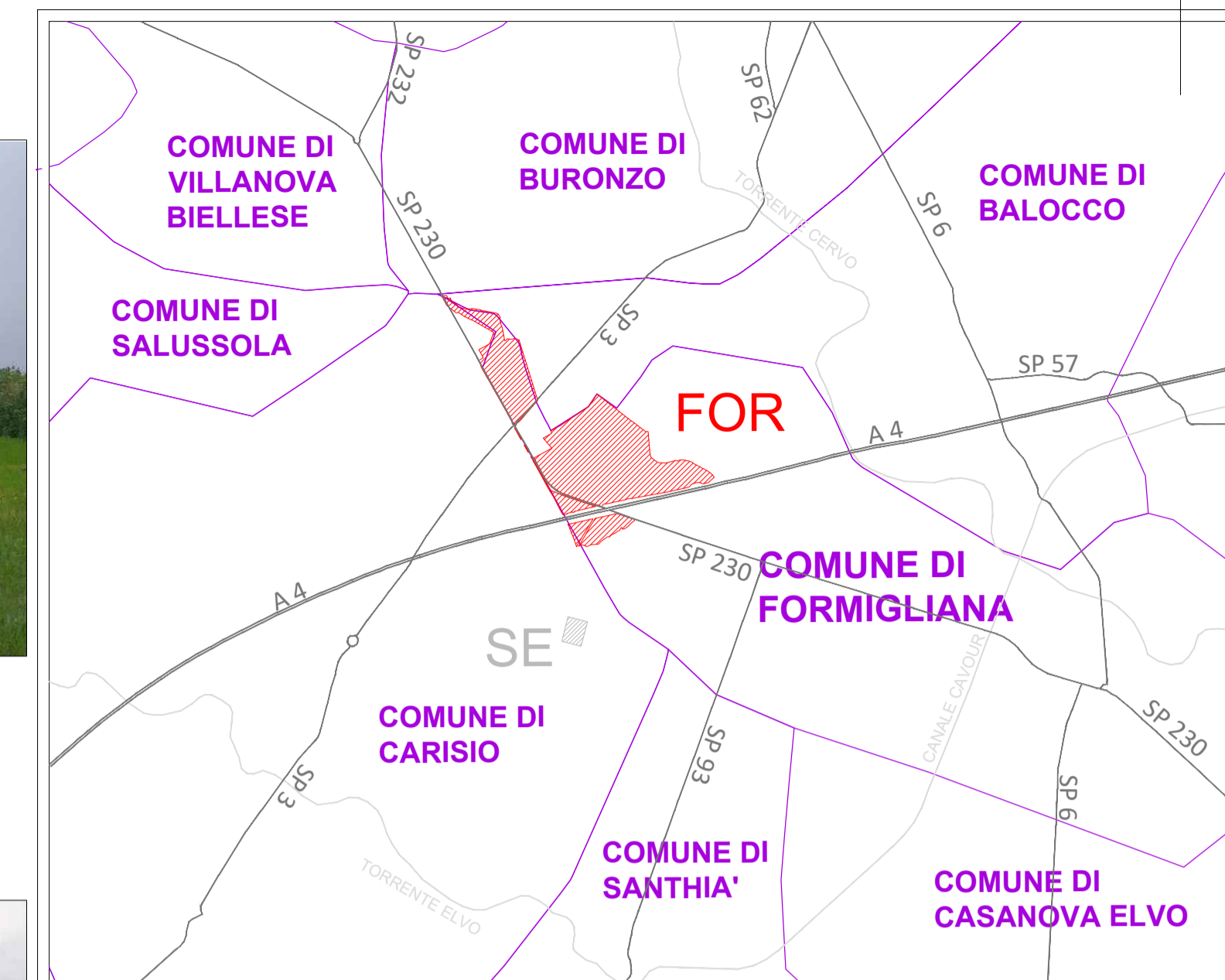
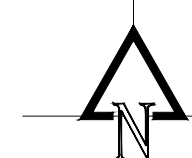
FOTO N 8



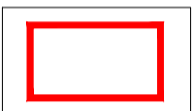

FOTO AEREA



KEY PLAN



LEGENDA

-  Confine di proprietà
-  Punto di presa

REGIONE PIEMONTE

Provincia di Vercelli  
Comune di Formigliana

PARCO FOTOVOLTAICO DELLA BENNA  
Valutazione di Impatto Ambientale  
ai sensi  
del d.lgs 152/2006, art.23, Titolo III, parte seconda

COORDINAMENTO GENERALE



PROGETTISTA



Arch. Luca Menci  
mail: lucamenci@studiomenci.com

PROPONENTE



MYT DEVELOPMENTS INITIATIVES  
mail: mytdevelopment@legaimail.it  
P.IVA: 12146120964

OGGETTO

1. Inquadramento

TITOLO

1.6 Documentazione fotografica

CODICE ELABORATO  
FOR-1.6-IN-0

DATA  
Luglio 2023

SCALA  
-

FORMATO  
A1

REDATTO DA  
Kariman Diab

APPROVATO DA  
Luca Menci

TIMBRI E FIRME

