

Elementi della rete ecologica

Nodi (Core Areas)

- Aree protette
- SIC e ZSC
- ZPS
- Zone naturali di salvaguardia
- Aree ecologiche
- Altri siti di interesse naturalistico
- Nodi principali
- Nodi secondari

Connessioni ecologiche

Corridori su rete idrografica:

- Da mantenere
- Da potenziare
- Da ricostruire

Corridori ecologici:

- Da mantenere
- Da potenziare
- Da ricostruire
- Silvano

Area di progetto

- Aree tampone (Buffer zones)
- Contesti dei nodi
- Contesti fluviali
- Vantaggi ecologici

Area di riqualificazione ambientale

- Contesti periferici di rilevanza regionale
- Contesti periferici di rilevanza locale
- Aree urbanizzate, di espansione e relative pertinenze
- Aree agricole in cui ricreare connettività diffusa
- Tratti di discontinuità da recuperare o da mitigare

Rete storico - culturale

- Rete di fruizione di interesse naturale/culturale (regionali, principali e minori)

Sistemi di valorizzazione del patrimonio culturale:

- 1 - Sistema delle residenze sabaudie
- 2 - Sistema dei castelli del Cavese
- 3 - Sistema delle fortificazioni
- 4 - Sistema dei santuari, castelli e rotti del Bellesse e del Verbanese Cuneo Orsino
- 5 - Sistema dei castelli del Cavese occidentale
- 6 - Sistema dei castelli e dei beni delle Langhe, Val Bormida, Roero e Monfalcone
- 7 - Sistema delle ville allestoriane
- 8 - Sistema dei castelli e delle abbazie della Val di Susa
- 9 - Sistema dei santuari delle Valli di Lanzo
- 10 - Sistema dei castelli di guerra e delle grange del Verbanese e Novarese
- 11 - Sistema dell'insediamento valdese
- 12 - Sistema degli ecosanari
- 13 - Sistema dei Santi Morici e dei santuari

Siti archeologici di rilevanza regionale

- Core zone dei Siti inseriti nella lista del Patrimonio Mondiale UNESCO
- Buffer zone dei Siti inseriti nella lista del Patrimonio Mondiale UNESCO

Rete di fruizione

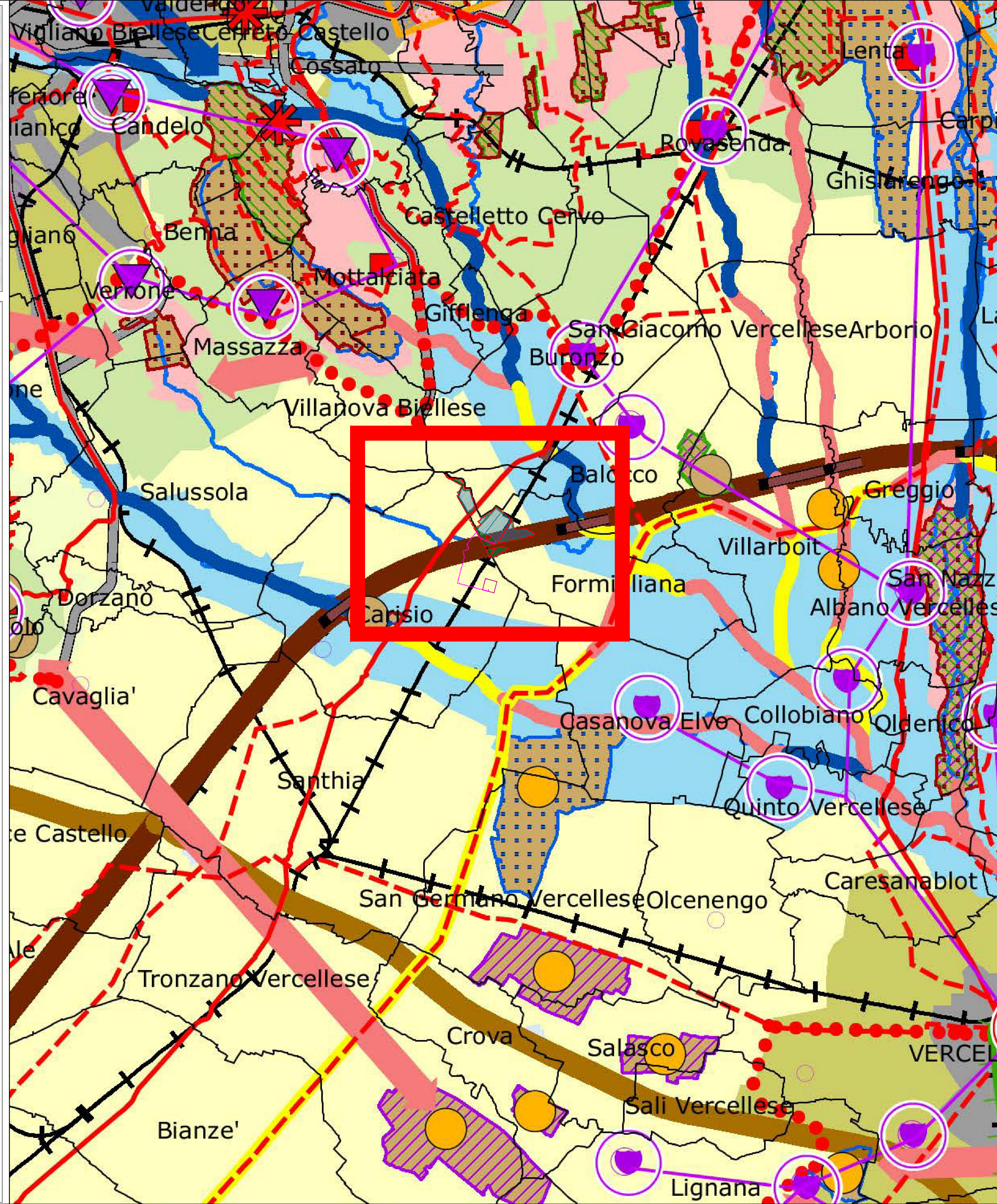
- Fornitura "hard"
- Classificazioni regionali
- Circuiti di interesse fruizione
- Personi ciclo-pedonali
- Rete sentieristica
- Infrastrutture da riqualificare
- Infrastrutture da mitigare

Sistema delle rete di fruizione:

- Capitoli del sistema fruizione (terzo, principale, secondario)
- Accessi alle aree naturali
- Punti panoramici

Temini di base

- Strade principali
- Ferrovia
- Sistema idrografico
- Laghi
- Confini comunali
- AREA DI PROPRIETA' PARCO FOTOVOLTAICO DELLA BENNA
- CAVODOTTO AT
- AREA DI PERTINENZA STAZIONE ELETTRICA
- AREA PANNELLI FOTOVOLTAICI
- MITIGAZIONE/COMPENSAZIONI



REGIONE PIEMONTE

Provincia di Vercelli
Comune di Formigliana

PARCO FOTOVOLTAICO DELLA BENNA
Valutazione di Impatto Ambientale
ai sensi
del d.lgs 152/2006, art.23, Titolo III, parte seconda

COORDINAMENTO GENERALE



REN SOLAR ONE S.r.l.
mail: info@rensolar.it
P.IVA: 09897240967

PROGETTISTA



Arch. Luca Menci
mail: lucamenci@studiomenci.com

PROPONENTE



MYT DEVELOPMENTS INITIATIVES
mail: mytdevelopment@legalmail.it
P.IVA: 12146120964

OGGETTO

Parco fotovoltaico della Benna

TITOLO

Inquadramento vincolistico PPR Tavola P5

CODICE ELABORATO

1.7.2d

DATA

Luglio 2023

SCALA

FORMATO

REDATTO DA

Arch. Elisabetta Morandi

APPROVATO DA

Luca Menci

TIMBRI E FIRME

