

LEGENDA

CONFINE DI PROPRIETA'



A-A' SEZIONE SUD scala 1:200



A-A' SEZIONE SUD scala 1:200



A-A' SEZIONE SUD scala 1:200



B-B' SEZIONE EST scala 1:200



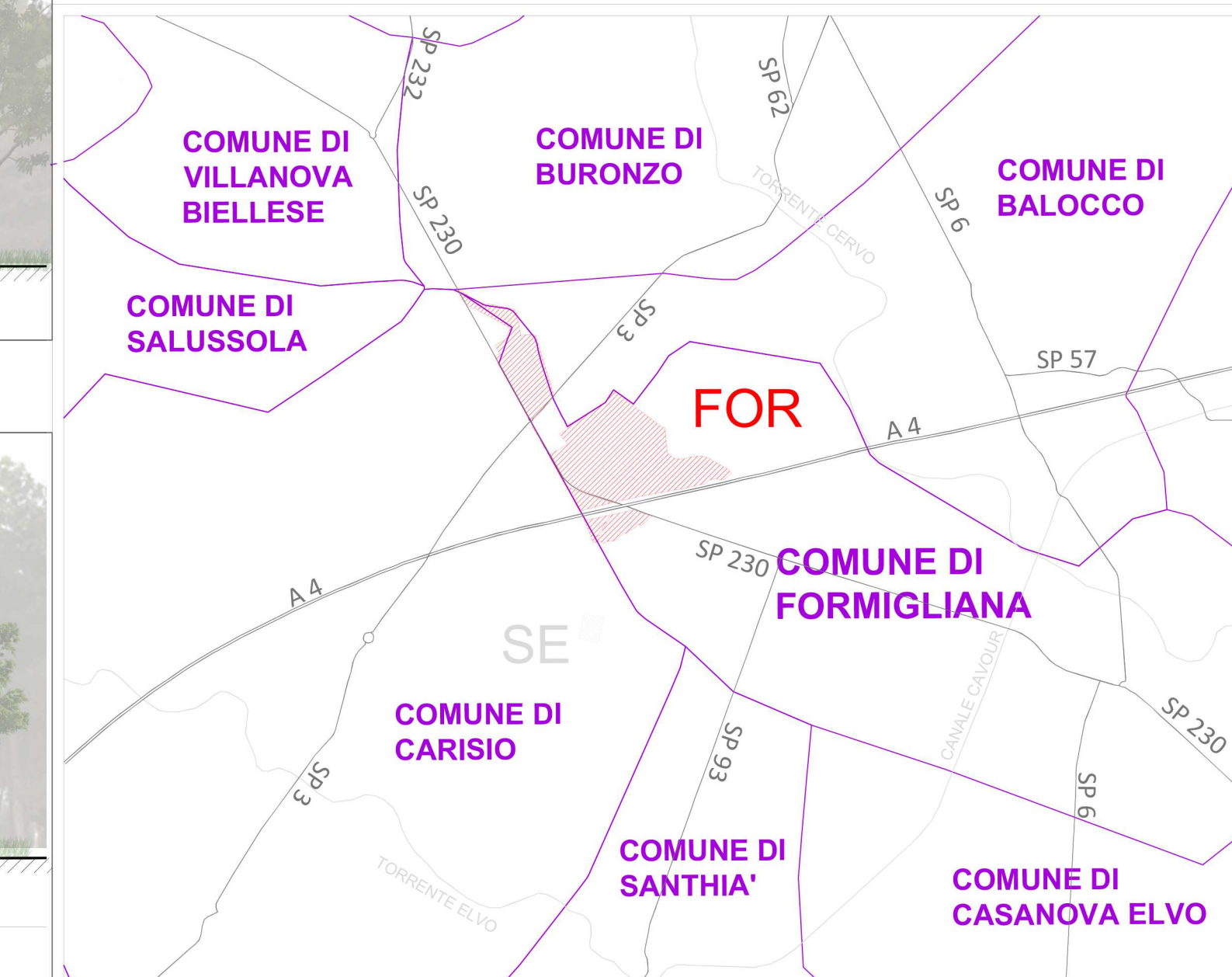
B-B' SEZIONE EST scala 1:200



B-B' SEZIONE EST scala 1:200



KEY PLAN



REGIONE PIEMONTE

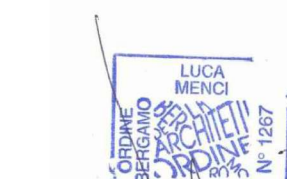
Provincia di Vercelli
Comune di Formigliana

PARCO FOTOVOLTAICO DELLA BENNA
Valutazione di Impatto Ambientale
ai sensi
del d.lgs 152/2006, art.23, Titolo III, parte seconda

COORDINAMENTO GENERALE



PROGETTISTA



Arch. Luca Menci
mail: lucamenci@studioemenci.com

PROPONENTE



MYT DEVELOPMENTS INITIATIVES
mail: mytdevelopment@egestmail.it
P.IVA: 12146120954

OGGETTO

3. Descrizione dell'opera

TITOLO

3.3 - Sezioni ambientali stato di fatto - pag. 1

CODICE ELABORATO

FOR_3-3_DO_0

DATA

Luglio 2023

SCALA

1:5000

FORMATO

A0+1

REDATTO DA

Kariman Diab

APPROVATO DA

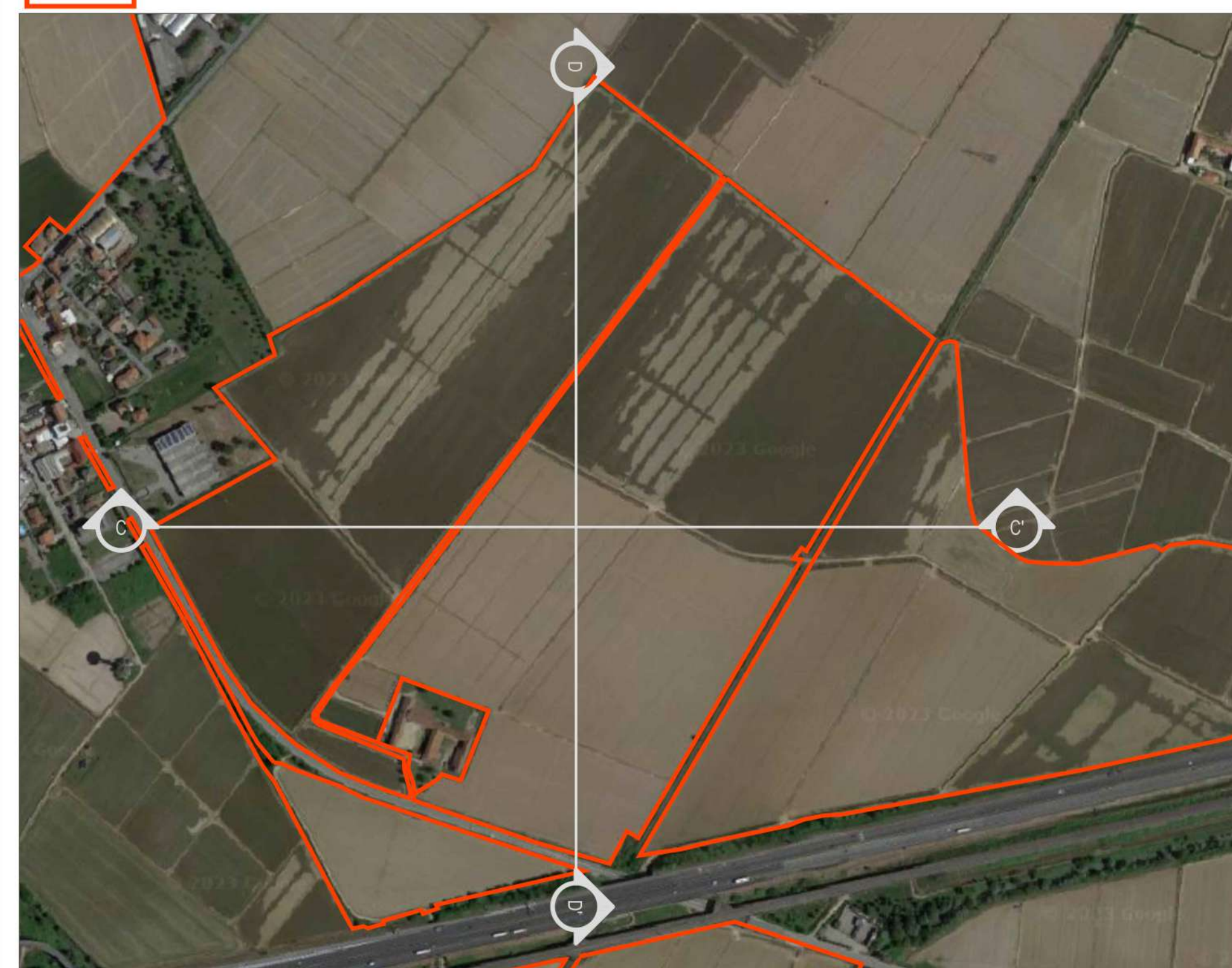
Luca Menci

TIMBRI E FIRME

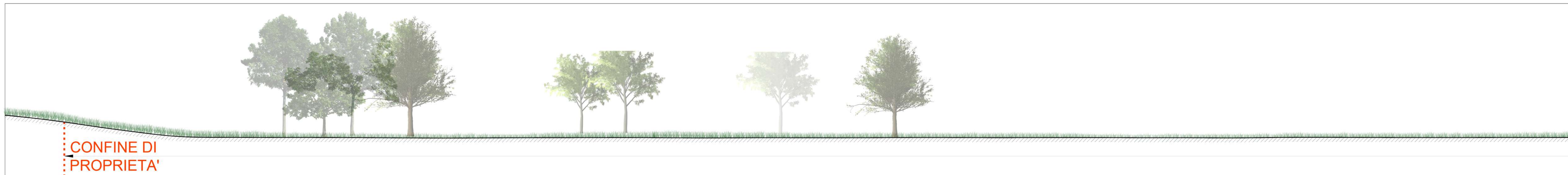


LEGENDA

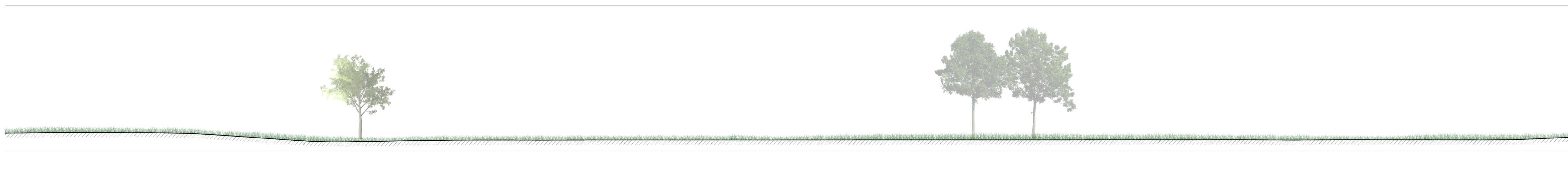
CONFINE DI PROPRIETA'



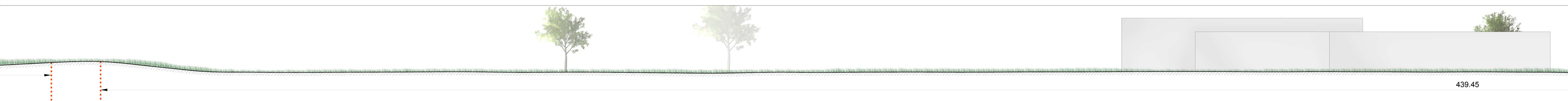
C-C' SEZIONE SUD scala 1:200



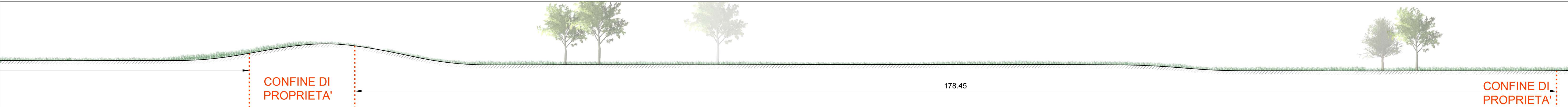
C-C' SEZIONE SUD scala 1:200



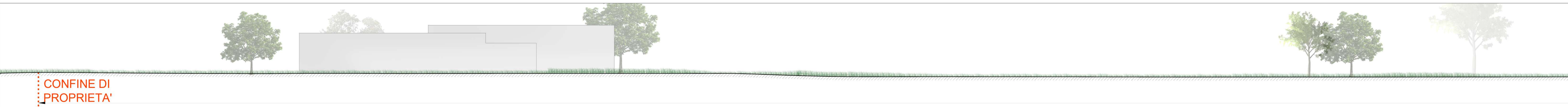
C-C' SEZIONE SUD scala 1:200



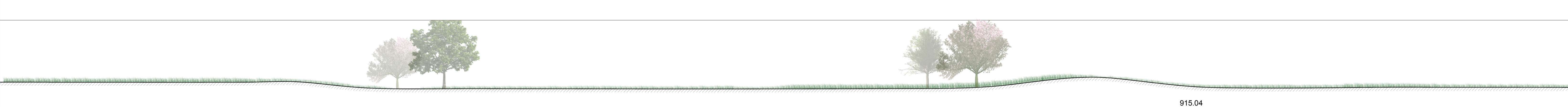
C-C' SEZIONE SUD scala 1:200



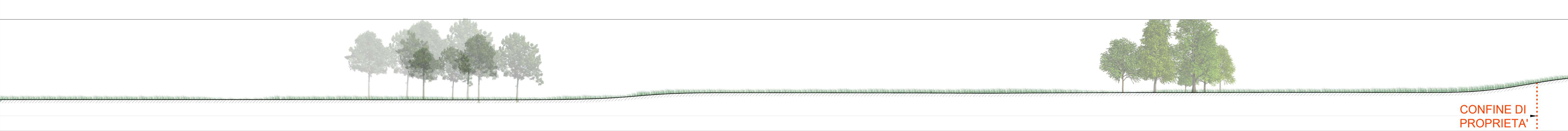
D-D' SEZIONE EST scala 1:200



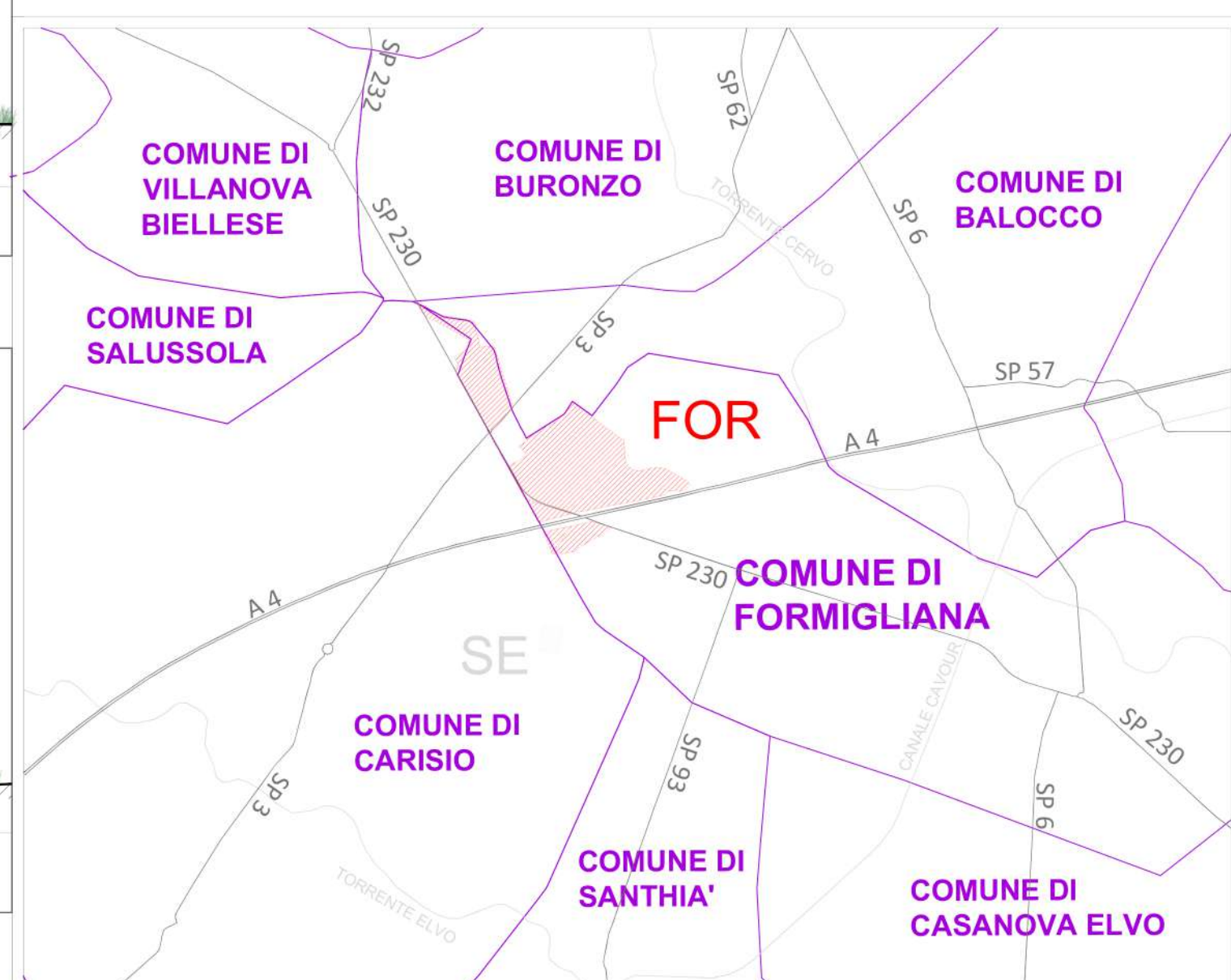
D-D' SEZIONE EST scala 1:200



D-D' SEZIONE EST scala 1:200



KEY PLAN



REGIONE PIEMONTE

Provincia di Vercelli
Comune di Formigliana

PARCO FOTOVOLTAICO DELLA BENNA
Valutazione di Impatto Ambientale
ai sensi
del d.lgs 152/2006, art.23, Titolo III, parte seconda

COORDINAMENTO GENERALE



PROGETTISTA
Arch. Luca Menci
mail: lucamenci@studioenci.com

PROPONENTE
MYT DEVELOPMENTS INITIATIVES
MYT E&E
MYT DEVELOPMENTS INITIATIVES
mail: mytdevelopments@mytmail.it
P.IVA: 12146120664

OGGETTO

3. Descrizione dell'opera

TITOLO

3.3 - Sezioni ambientali stato di fatto - pag. 2

CODICE ELABORATO

FOR_3.3_DO_0

DATA
Luglio 2023

SCALA
1:10000

FORMATO
A0+1

REDATTO DA
Kariman Diab

APPROVATO DA
Luca Menci

TIMBRI E FIRME

