

REGIONE PIEMONTE

Provincia di Vercelli
Comune di Formigliana

PARCO FOTOVOLTAICO DELLA BENNA
Valutazione di Impatto Ambientale
ai sensi
del d.lgs 152/2006, art.23, Titolo III, parte seconda

COORDINAMENTO GENERALE



REN SOLAR ONE S.r.l.
mail: info@rensolar.it
P.IVA: 09897240967

PROGETTISTA



Arch. Luca Menci
mail: lucamenci@studiomenci.com

PROPONENTE



MYT DEVELOPMENTS INITIATIVES
mail: mytdevelopment@legalmail.it
P.IVA: 12146120964

OGGETTO

11.Approfondimenti specialistici

TITOLO

Carta delle preesistenze archeologiche

CODICE ELABORATO

FOR_11.8_AS_0

DATA

Luglio 2023

SCALA

FORMATO

A4

REDATTO DA

Dott. Emanuele Tosi

APPROVATO DA

Luca Menci

TIMBRI E FIRME



ARCHEOLOGIA E RESTAURO

AUREA SAS

Via Fabio Filzi, 2
20124 Milano
CF/PI 01494310038

CARTA DELLE PREESISTENZE ARCHEOLOGICHE

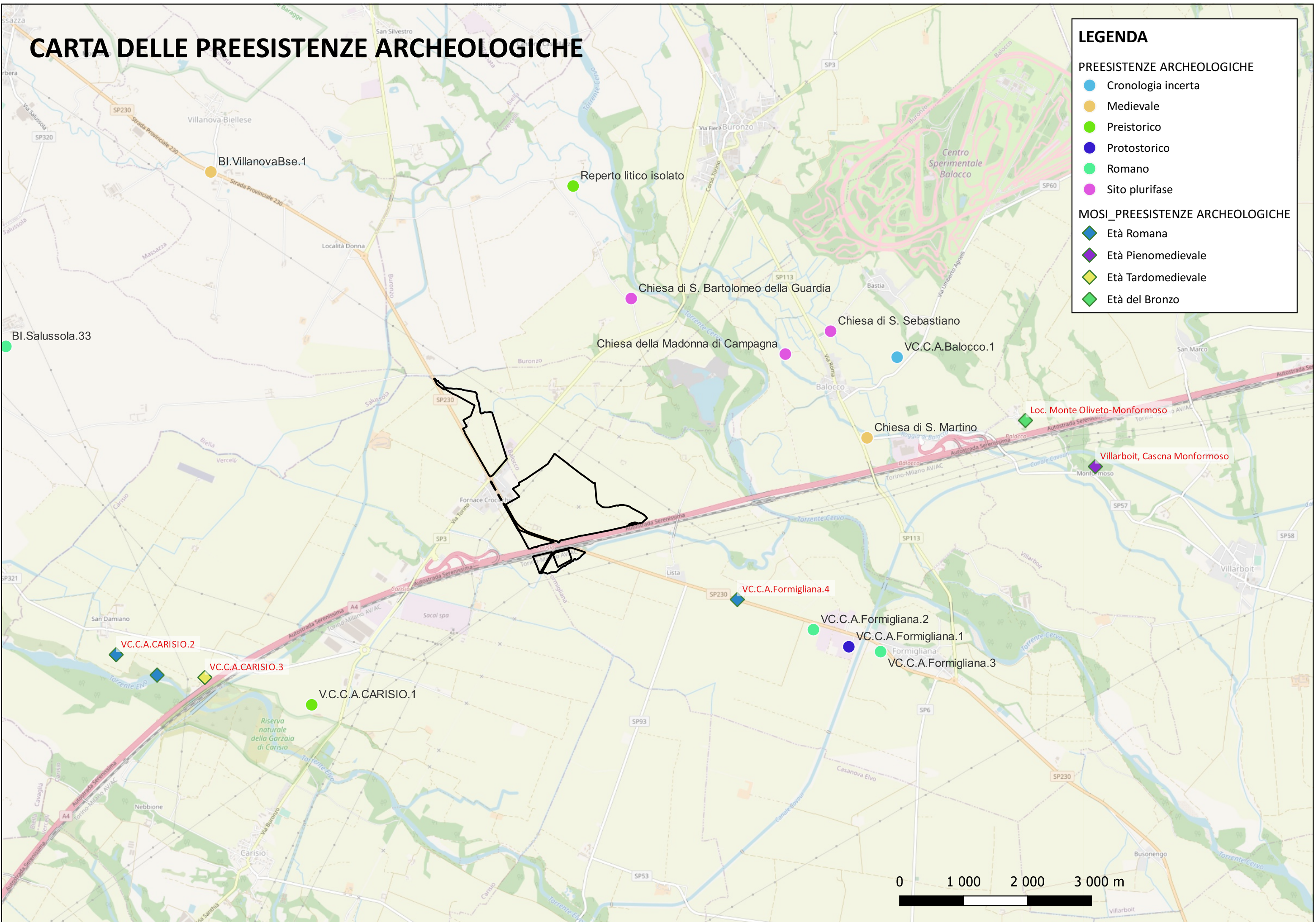
LEGENDA

PREESISTENZE ARCHEOLOGICHE

- Cronologia incerta
- Medievale
- Preistorico
- Protostorico
- Romano
- Sito plurifase

MOSI_PREESISTENZE ARCHEOLOGICHE

- ◆ Età Romana
- ◆ Età Pienomedievale
- ◆ Età Tardomedievale
- ◆ Età del Bronzo



0 1 000 2 000 3 000 m