

# REGOLAMENTO URBANISTICO

Comune di Orbetello

Provincia di Grosseto

Settore Pianificazione Territoriale  
Ufficio Urbanistica

modificato a seguito delle osservazioni

Gruppo Progettazione

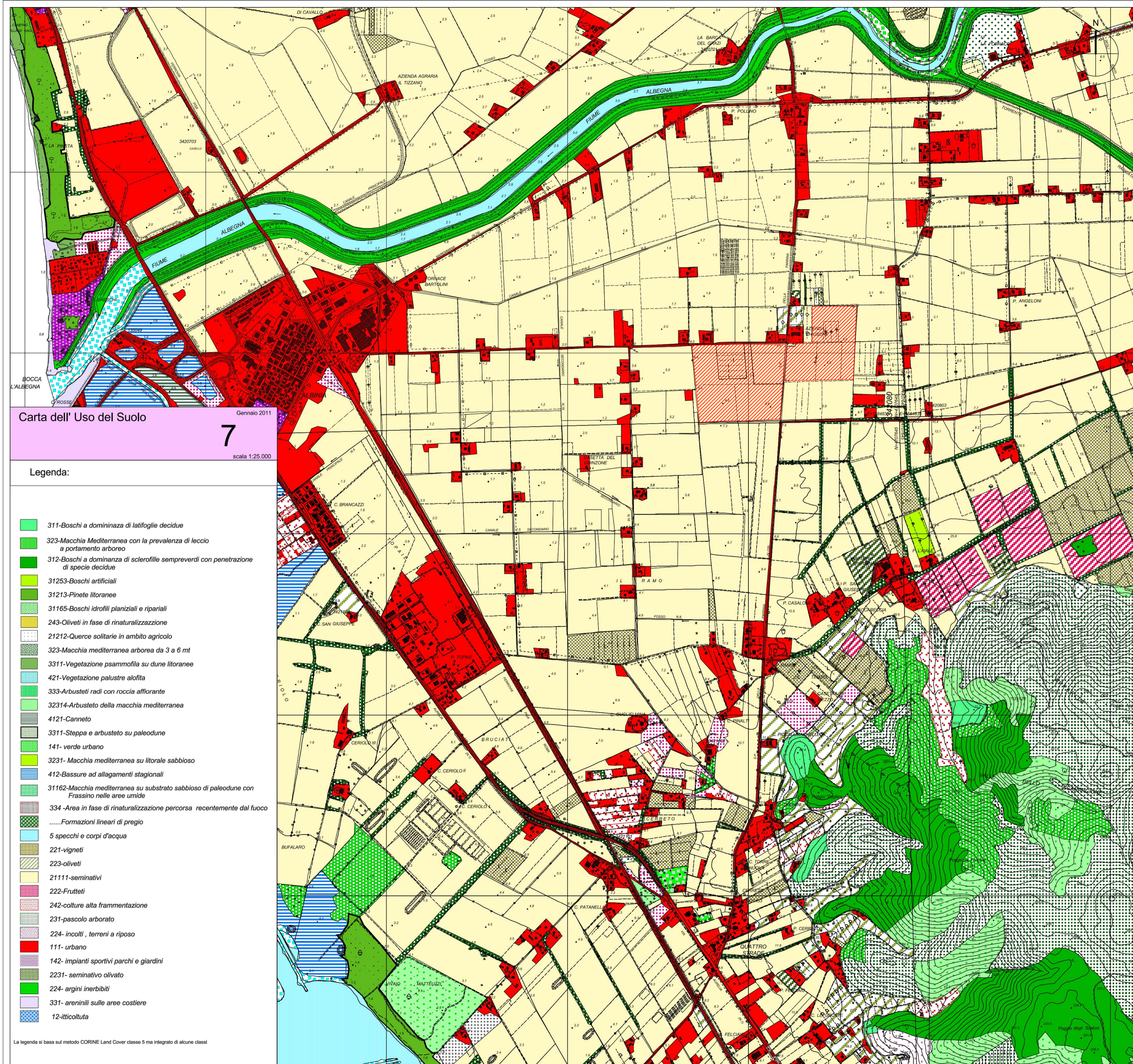
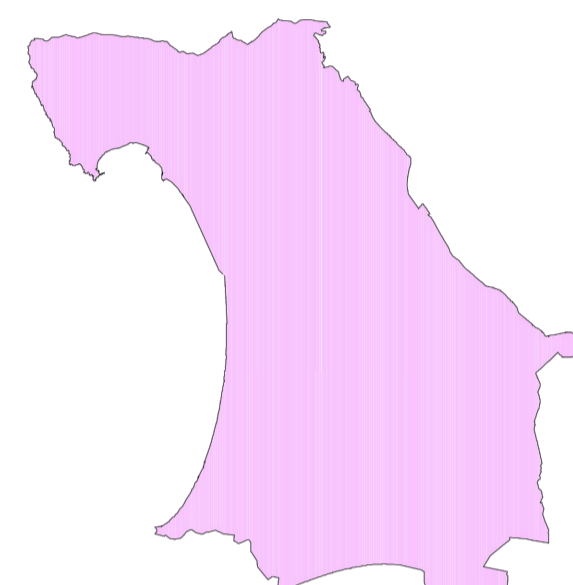
Coordinatore:  
Arch. Silvia Viviani  
Dirigente Settore Pianificazione Territoriale:  
Arch. Silvia Viviani  
Responsabile Servizio Urbanistica:  
Ach. Francesca Olivi  
Responsabile Ufficio Pianificazione  
Arch. Elena Lupi

Responsabile del Procedimento:  
Arch. Francesca Olivi

Giunte della Comunicazione:  
Dot. Angelo Ruggiero Segretario Generale

Collaboratori:  
Sistema Informativo Territoriale  
Valerio Buoneccorsi  
Indagini idogeologiche idrauliche:  
Dot. Ing. Andrea Benvenuti  
Indagini Geologiche:  
Ghea Geologi Associati Dott. Luca Pagliuzzi  
Analisi storica  
Arch. Nicoletta Maioli  
Relazione d'Incidenza e Rapporto ambientale  
Dott. Marco Lebboroni

V.A.S. e Valutazione Integrata:  
I.P.A. Ingegneria Ing. Giovanna Benvenuti, Ing. Lorenzo Maria Maccioni  
Partecipazione:  
S.C. Rete di Sviluppo Dott. Lapo Cecconi  
Analisi uso del suolo nel territorio rurale  
Agriprogram s.r.l. Dott. Agr. Alessandro Cocchi P. Agr. Patrizia Pacini



## LEGENDA

AREA DI INTERESSE

Carta dell' Uso del Suolo  
Gennaio 2011  
**7**  
scala 1:25.000

## Legenda:

- 311-Boschi a dominanza di latifoglie decidue
- 323-Macchia Mediterranea con la prevalenza di leccio a portamento arboreo
- 312-Boschi a dominanza di sclerofille sempreverdi con penetrazione di specie decidue
- 31253-Boschi artificiali
- 31213-Pineti litoranee
- 31165-Boschi idrofili pianiziali e ripariali
- 243-Oliveti in fase di rinaturalizzazione
- 21212-Querce solitarie in ambito agricolo
- 323-Macchia mediterranea arborea da 3 a 6 mt
- 3311-Vegetazione psammofila su dune litoranee
- 421-Vegetazione palustre alofila
- 333-Arbusteti radi con roccia affiorante
- 32314-Arbusteto della macchia mediterranea
- 4121-Canneto
- 3311-Steppa e arbusteto su paleodune
- 141-verde urbano
- 3231-Macchia mediterranea su litorale sabbioso
- 412-Bassure ad allagamenti stagionali
- 31162-Macchia mediterranea su substrato sabbioso di paleodune con Frassino nelle aree umide
- 334 -Area in fase di rinaturalizzazione percorsa recentemente dal fuoco
- .....Formazioni lineari di pregio
- 5 specchi e corpi d'acqua
- 221-vigneti
- 223-oliveti
- 21111-seminativi
- 222-Frutteti
- 242-culture alta frammentazione
- 231-pascolo arborato
- 224-incolti, terreni a riposo
- 111-urbano
- 142- impianti sportivi parchi e giardini
- 2231- seminativo olivato
- 224- argini inerbibili
- 331- arenili sulle aree costiere
- 12-itticoltura

La legenda si basa sul metodo CORINE Land Cover classe 5 ma integrato di alcune classi

## REGIONE TOSCANA PROVINCIA DI GROSSETO COMUNE DI ORBETELLO



### FV02\_ORBETELLO PROGETTO DI UN IMPIANTO AGRIVOLTAICO AVANZATO PN<sub>DC</sub> 19,75 MW

UBICAZIONE IMPIANTO:  
Location:  
Strada vicinale del Guinzone, snc  
58015 Orbetello, Grosseto  
Foglio 3132 Particelle 205, 300, 628;139, 145, 149, 150, 340,  
341, 358

ITER AUTORIZZATIVO:  
Autorizzazioni process:  
VIA - Valutazione di Impatto Ambientale ai sensi del D.Lgs. n.152/2006 art. 23  
P.A.S. - Procedura Abilitativa Semplificata ai sensi dell'art. 6 comm. 9bis -  
D.Lgs. n.28 del 03-03-2011

CODICE IDENTIFICATIVO ELABORATO	CODICE COMMESSA	TIPO PROG.	TIPO ELAB.	ID ELAB.	CATEGORIA	LINGUA	REV.
Use Identity Code	FV02	PD	EG	10	AR	IT	01

CERTIFICAZIONI AZIENDALI:  
Certificazioni:  
Organizzazione con sistema di gestione da certificato da Bureau Certification Italia in conformità alla norma ISO 9001  
Cert. N. SC 20-4612  
ISO 14001 / 2015 Cert. N. 711294

PROGETTAZIONE:  
Design:  
 STUDIO DI FATTIBILITA'  DEFINITIVA  ESECUTIVA  AS - BUILT  
 ARCHITETTONICA  EDILE  ELETTRICA  MECCANICA

TITOLO ELABORATO:  
Design Title:  
**LOCALIZZAZIONE INTERVENTO SU CARTA USO DEI SUOLI**  
Scala 1:10.000

REV.	DATA	DESCRIZIONE	DESIGNATO	CONTROLLATO	APPROVATO
REV. 2					
REV. 1	26/09/2023		I.PELLEGRINO	S. CIOTTA	A. COSTANTINI
REV. 0	14/07/2023	EMISSIONE	D. PROIETTI	S. CIOTTA	A. COSTANTINI
REV.	DATA	DESCRIZIONE	DESIGNATO	CONTROLLATO	APPROVATO
Rev.	Date	Description	Drawn by	Checked by	Approved by

COMMITTENTE:  
Customer:  
**ERMES S.p.A.**

PROGETTISTA:  
Designer:  
**ERMES**  
Soc. Soluzioni

Piazza Abbatia 10, 00153 Roma, Italia  
Tel. +39 06 9483941  
www.ermesgroup.it  
info@ermesgroup.it  
ermes@pac.ermesgroup.it  
C.F. n. 12730811002  
P.IVA: 12730811002

Piazza Abbatia 10, 00153 Roma, Italia  
Tel. +39 06 9483941  
www.ermesgroup.it  
info@ermesgroup.it  
ermes@pac.ermesgroup.it  
C.F. n. 12730811002  
P.IVA: 12730811002

AI TERMINI DI LEGGE E' RIGOROSAMENTE VIETATO RIPRODURRE O COMUNICARE A TERZI IL CONTENUTO DEL PRESENTE DISEGNO  
TO THE TERMS OF LAW IS RIGOROUSLY PROHIBITED TO REPRODUCE AND/OR TO COMMUNICATE TO THIRD PARTY THE CONTENT OF THE PRESENT DESIGN