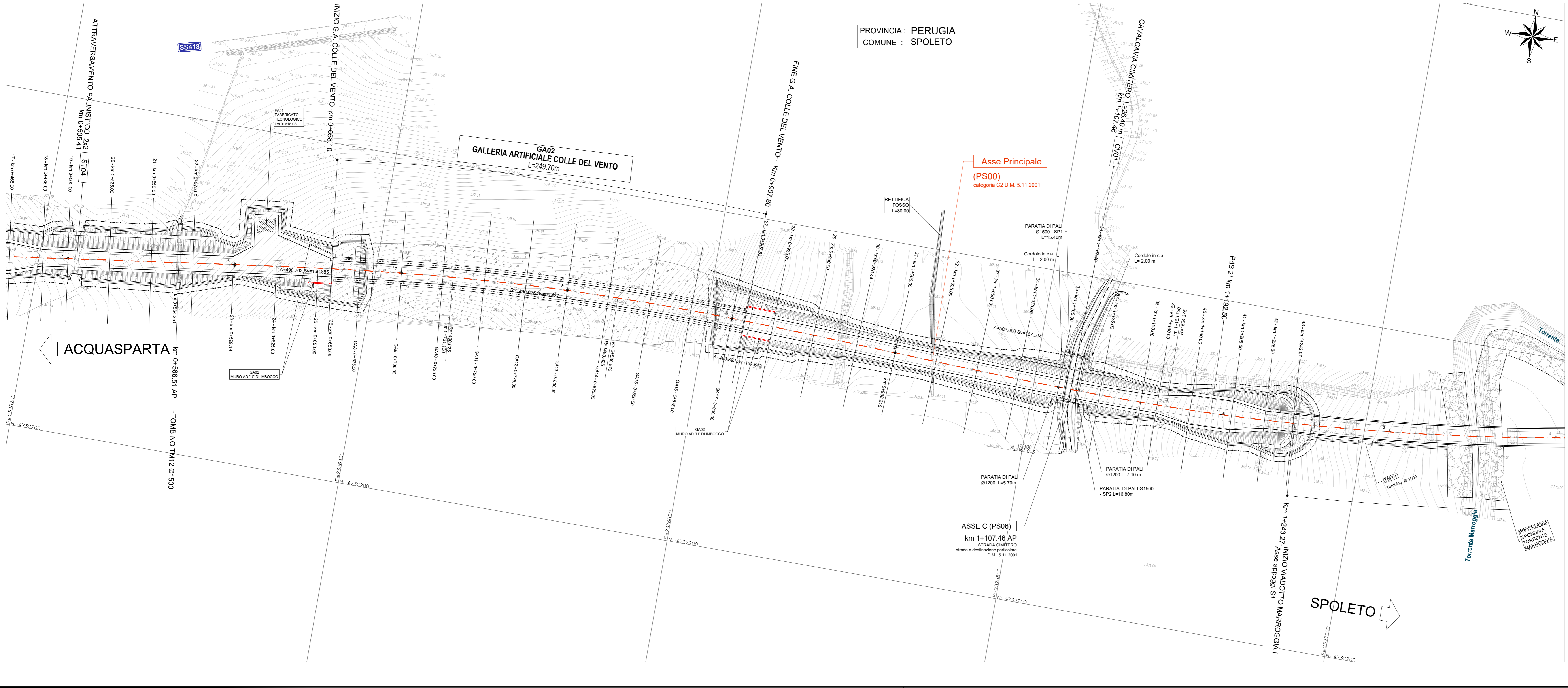


ASSE PRINCIPALE (PS00)	
categoria	C2 - extraurbana D.M. 5.11.2001
cora	3,50 m
larghezza	1,30 m
larghezza	9,75 m





Direzione Tecnica

S.S 685 "DELLE TRE VALLI UMBRE"
TRATTO SPOLETO - ACQUASPARTA
1° stralcio: Madonna di Baiano-Firenzuola

PROGETTO ESECUTIVO

COO: PG143

PROGETTAZIONE: ATI SINTAGMA - GDG - ICARIA

IL RESPONSABILE DELL'INTEGRAZIONE DELLE PRESTAZIONI SPECIALISTICHE:
 Dott. Ing. Marco Granieri
 Ordine degli Ingegneri della Prov. di Perugia n° A351

IL GRUPPO DI PROGETTAZIONE:
SINTAGMA **GEOTECNICAL GROUP** **ICARIA**
Procedi di Ingegneria

IL PROGETTISTA:
 Dott. Ing. Federico Duranti
 Ordine degli Ingegneri della Prov. di Terni n° A844

IL GEOLOGO:
 Dott. Geol. Giorgio Corradini
 Ordine dei Geologi della Regione Umbra n° 108

IL COORDINATORE PER LA SICUREZZA IN FASE DI PROGETTAZIONE:
 Dott. Ing. Filippo Tamburino
 Ordine degli Ingegneri della Prov. di Perugia n° A373

IL RESPONSABILE DI PROGETTO:
 Arch. Pianificazione Marco Colazza

IL RESPONSABILE DEL PROCEDIMENTO:
 Dott. Ing. Alessandro Micheli

PROTOCOLLO

DATA

05.PROGETTO STRADALE
05.02 ASSE PRINCIPALE

Planimetria di progetto - Tav. 1/3

CODICE PROGETTO	LV. MOD.	ANNO	NOVE FILE	REVISIONE	SCALA:
DTPG143	E	23	PP05S001RAPP019	B	1:1.000
			CODICE ELAB.		
			PI00PS00TRA001		

REV.	DESCRIZIONE	DATA	REDATTO	VERIFICATO	APPROVATO
A	Rev. A seguito istr. ANAS	Set 2023	M.De Tursi	F.Direntani	N.Dranari
B	Emissione	Apr 2023	M.De Tursi	F.Direntani	N.Dranari