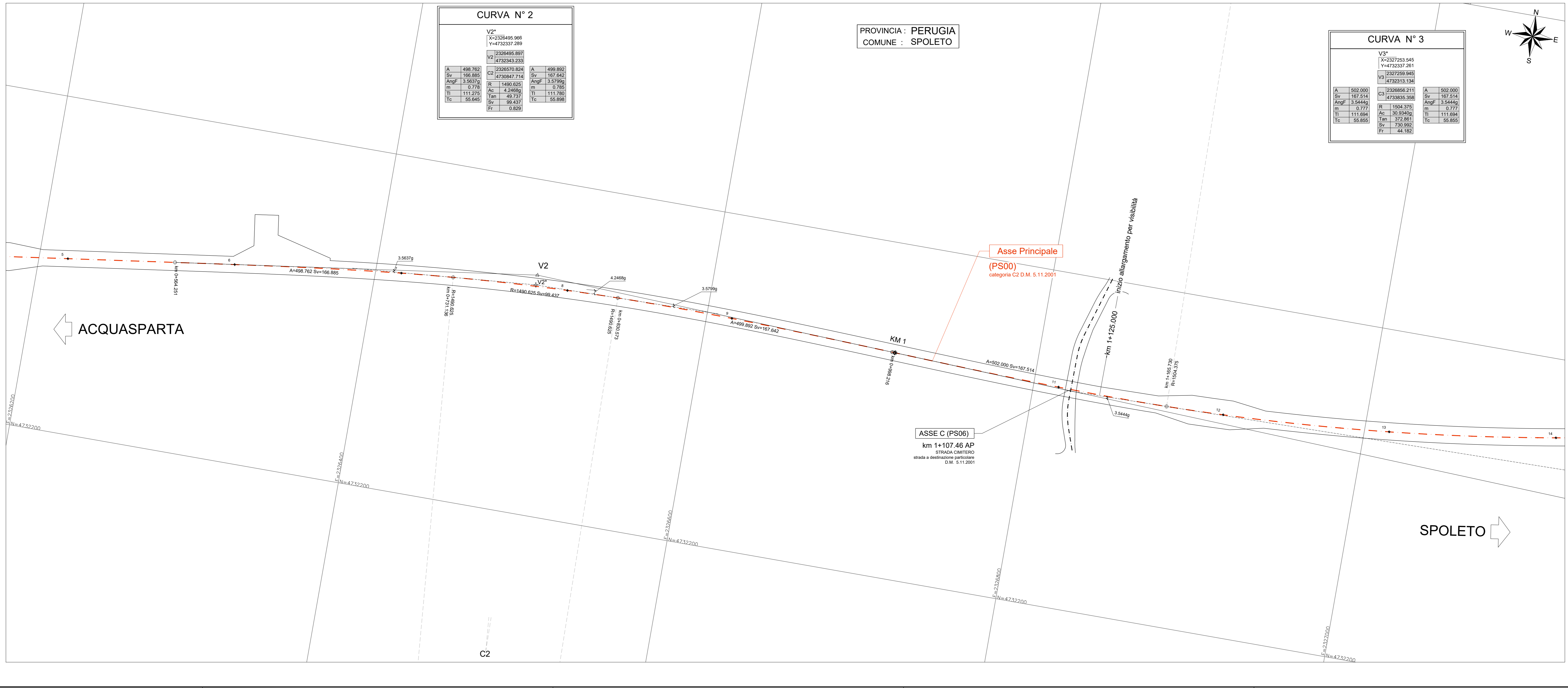
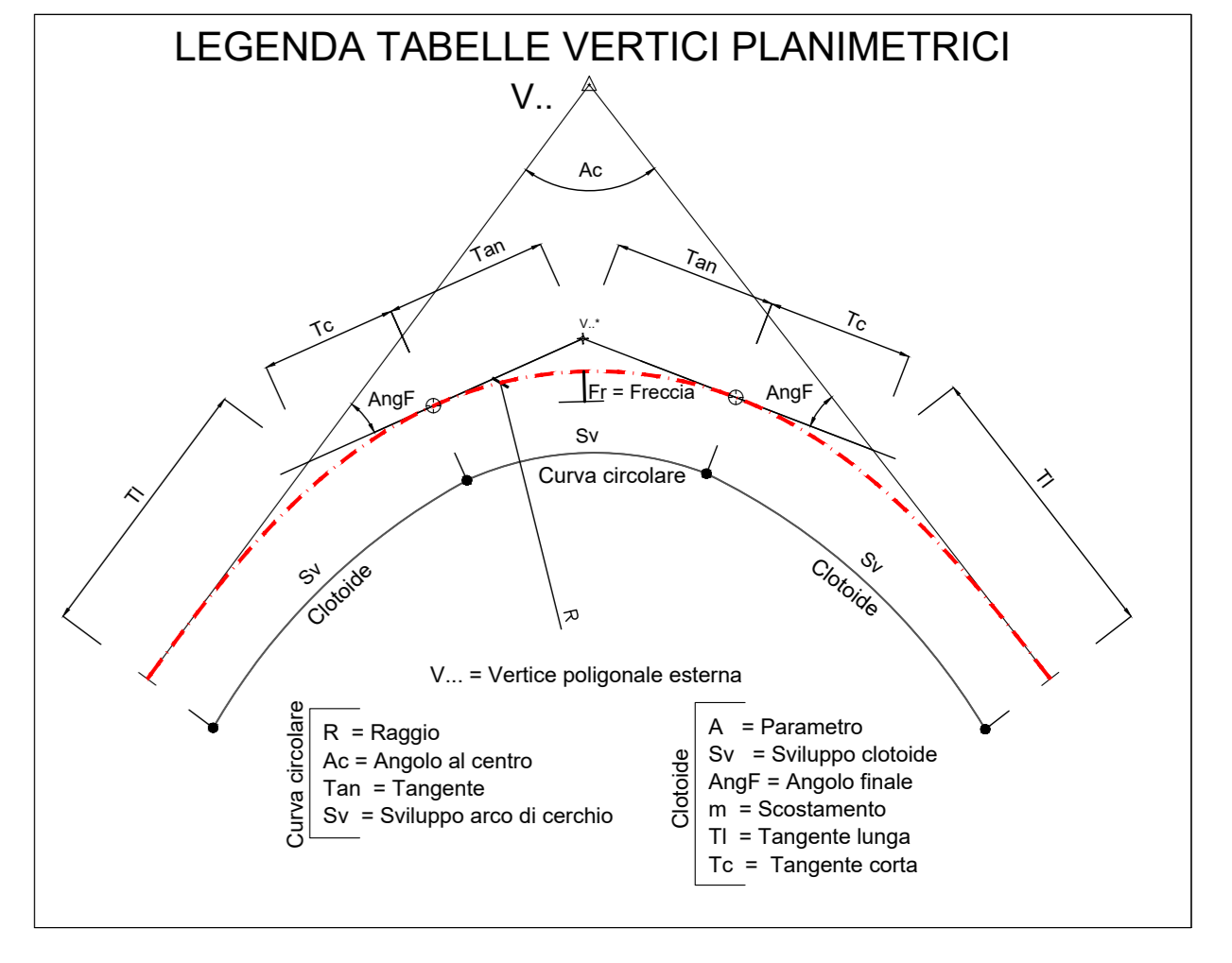


ASSE PRINCIPALE (PS00)

categoria C2 - extraurbana D.M. 5.11.2001
corsa 3,50 m
larghezza 13,75 m
larghezza 8,75 m



Sanas
GRUPPO FS ITALIANE

Direzione Tecnica

S.S 685 "DELLE TRE VALLI UMBRE"
TRATTO SPOLETO - ACQUASPARTA
1° stralcio: Madonna di Baiano-Firenzuola

PROGETTO ESECUTIVO COD. PG143

PROGETTAZIONE: ATI SINTAGMA - GDG - ICARIA

IL RESPONSABILE DELL'INTEGRAZIONE DELLE PRESTAZIONI SPECIALISTICHE: Dott. Ing. Marco Graziani

IL GRUPPO DI PROGETTAZIONE: SINTAGMA, GEOTECHNICAL DESIGN GROUP, ICARIA

IL PROGETTISTA: Dott. Ing. Federico Duranti

IL GEOLOGO: Dott. Geol. Giorgio Carapiglia

IL COORDINATORE PER LA SICUREZZA IN FASE DI PROGETTAZIONE: Dott. Ing. Filippo Tamburino

Il Responsabile di Progetto: Arch. Pianificazione Marco Colazza

Il Responsabile del Procedimento: Dott. Ing. Alessandro Micheli

PROTOCOLLO: DATA:

05.PROGETTO STRADALE
05.02 ASSE PRINCIPALE
Planimetria di tracciamento - Tav. 1/3

CODICE PROGETTO	LV. MOD.	ANNO	REVISIONE	SCALA:
DTPG143	E	23	B	1:1.000

PROGETTO	NOVE FILE	FOSS/SOSTRATTO/19
ELAB.	PI00PS00TRA/T01	

REV.	DESCRIZIONE	DATA	REDATTO	VERIFICATO	APPROVATO
A	Rev. a seguito istr. ANAS	Set 2023	M.De Tursi	F.Duranti	N.Duranti
B	Emissione	Apr 2023	M.De Tursi	F.Duranti	N.Duranti