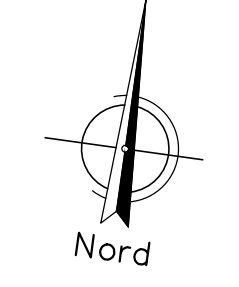
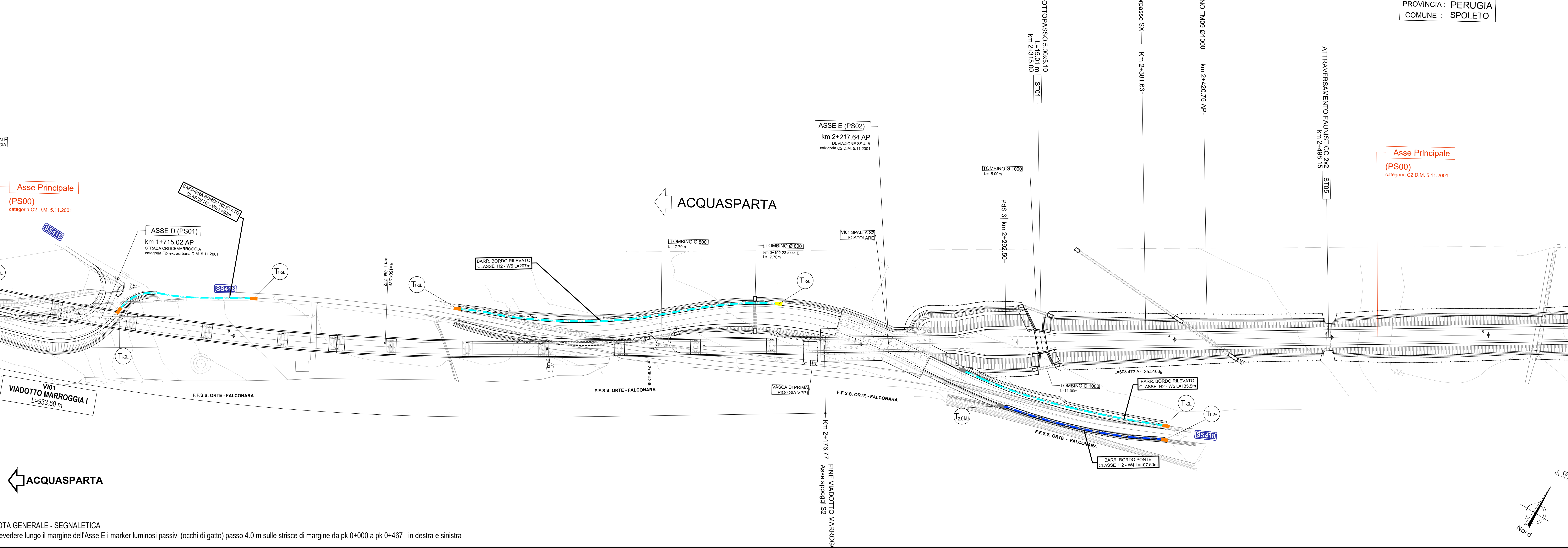


**LEGENDA**

	CLASSE "H2" DA BORDO LATERALE LEGNO E ACCIAIO (comm)		TRANSIZIONE H2BL (Anas)-H2BP (Anas)
	CLASSE "H2" DA BORDO PONTE IN LEGNO E ACCIAIO (commerciale)		TRANSIZIONE H2BL (Anas)-H2BP (Anas) esistente
	PROFILO REDIRETTIVO		TRANSIZIONE H2BL (comm)-H2BP (comm)
	RETE DI PROTEZIONE		TRANSIZIONE H2BL (comm)-H2BP (comm) esistente
	ATTENUATORE D'URTO CLASSE 80		TRANSIZIONE H2BL (comm)-H2BL (ANAS)
	BARRIERA FONDOASSORBENTE TRATTI IN RILEVATO (commerciale)		TRANSIZIONE H2BL (comm)-MURO
			TERMINALE DI INIZIO H2BL (Anas)
			TERMINALE DI FINE H2BL (Anas)
			TERMINALE DI INIZIO H2BL (comm)
			TERMINALE DI FINE H2BL (comm)



PROVINCIA : PERUGIA  
COMUNE : SPOLETO



**ananas**  
GRUPPO IRI ITALIANE

Direzione Tecnica

**S.S 685 "DELLE TRE VALLI UMBRE"**  
TRATTO SPOLETO - ACQUASPARTA  
1° stralcio: Madonna di Baiano-Firenzuola

PROGETTO ESECUTIVO COD. PG143

PROGETTAZIONE: ATI SINTAGMA - GDG - ICARIA

IL RESPONSABILE DELL'INTEGRAZIONE DELLE PRESTAZIONI SPECIALISTICHE: MANDANTE: **ICARIA**

IL PROGETTISTA: **Intagma**

IL GEOLOGO: **ICARIA**

IL RESPONSABILE PER LA SICUREZZA IN FASE DI PROGETTAZIONE: **ICARIA**

PROTOCOLLO: \_\_\_\_\_ DATA: \_\_\_\_\_

**07.SEGNALETICA**  
**07.01 SEGNALETICA E BARRIERE DI SICUREZZA**  
Planimetria barriere di sicurezza Viabilità secondarie

CODICE PROGETTO	NOVEMBRE FILE	REVISIONE	SCALA:
DTPG143	23	B	1:1.000

Rev.	Descrizione	Data	Redatto	Verificato	Approvato
B	Rev. A seguito istr. ANAS	Set 2023	M.D. Fusi	F. Duranti	A. Geronzi
A	Emissione	Apr 2023	M.D. Fusi	F. Duranti	A. Geronzi

NOTA GENERALE - SEGNALETICA  
Prevedere lungo il margine dell'Asse E i marker luminosi passivi (occhi di gatto) passo 4.0 m sulle strisce di margine da pk 0+000 a pk 0+467 in destra e sinistra