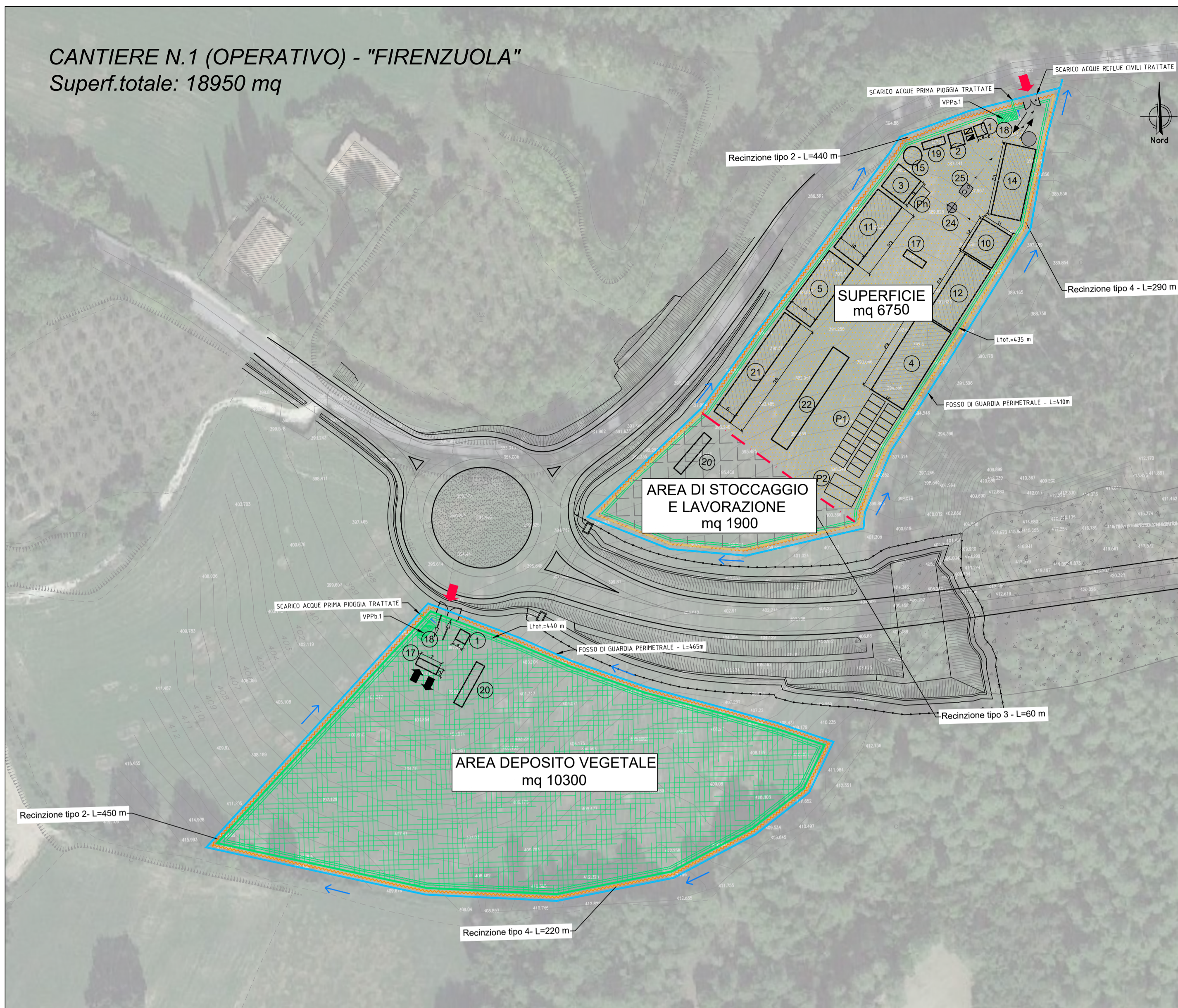
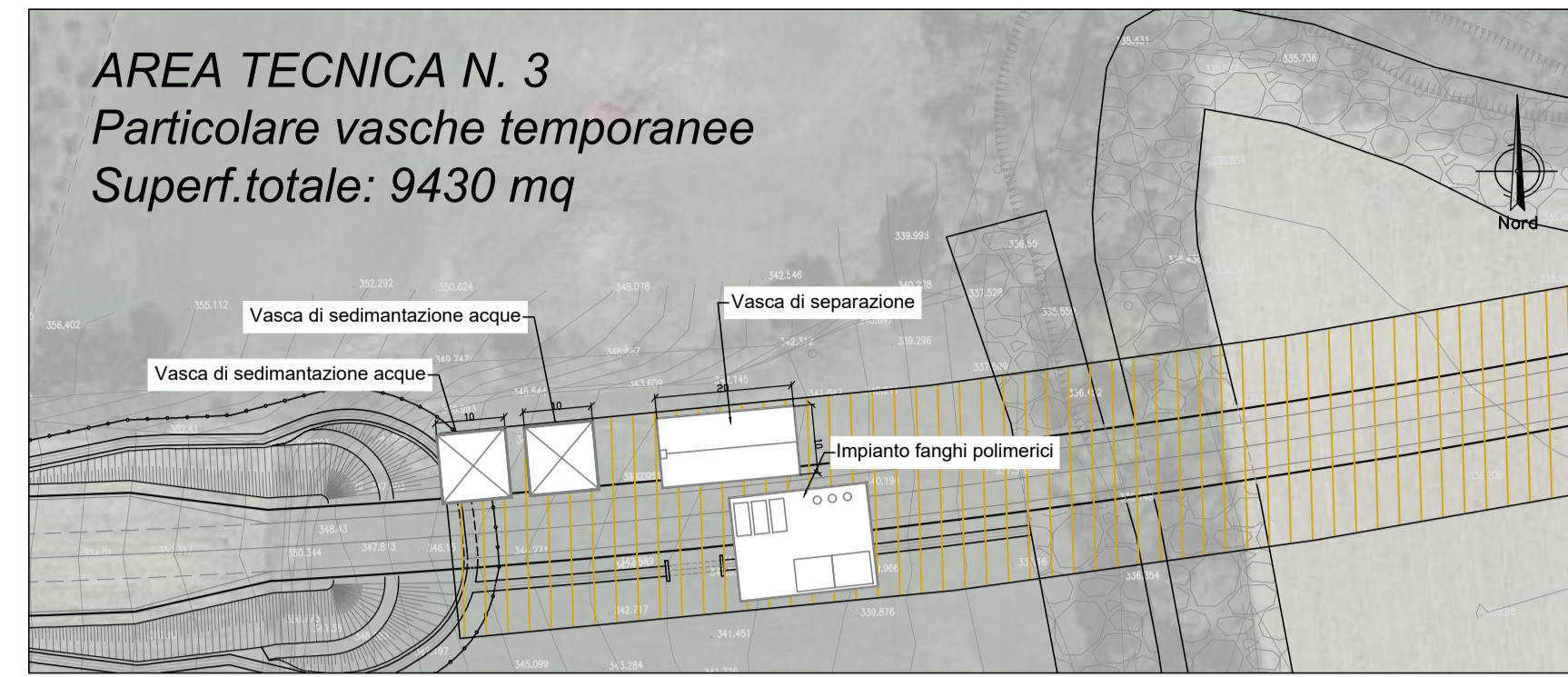


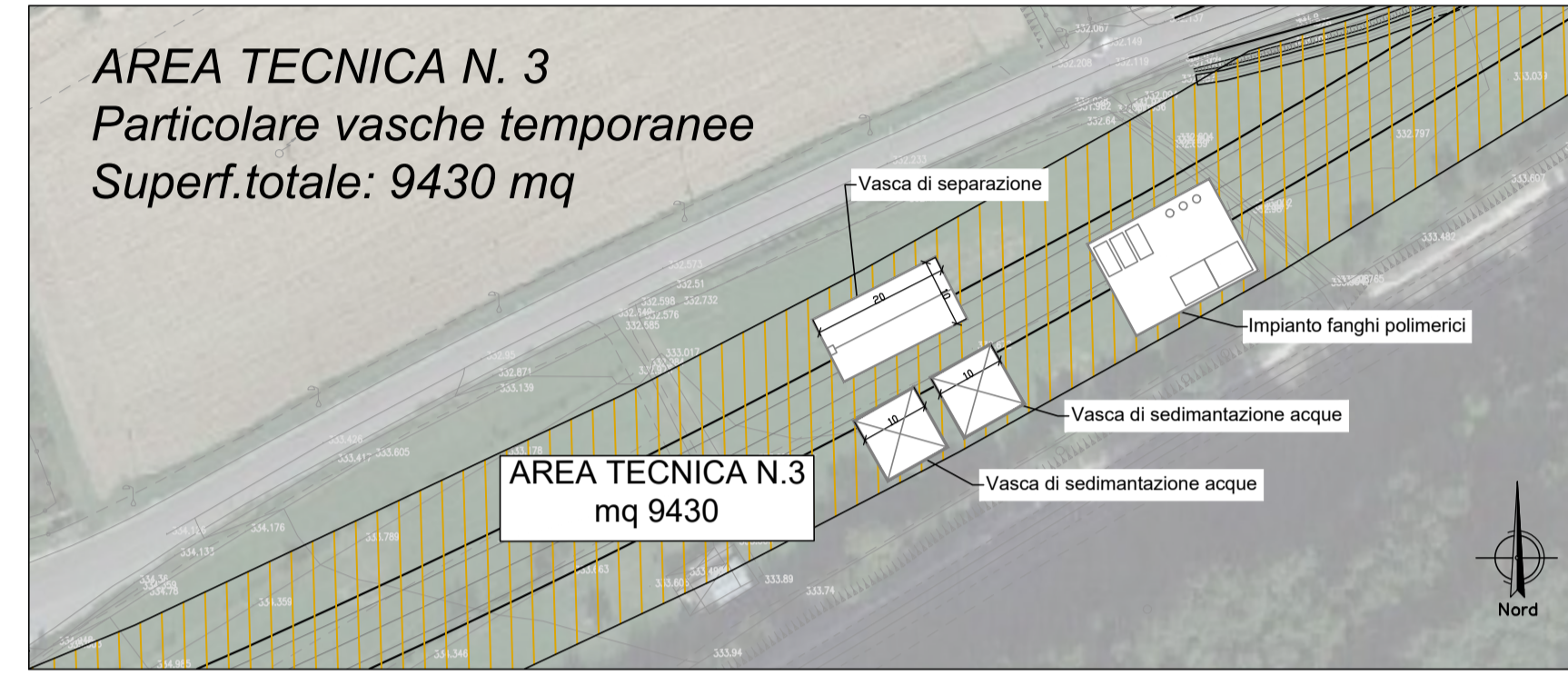
CANTIERE N.1 (OPERATIVO) - "FIRENZUOLA"
 Superf. totale: 18950 mq



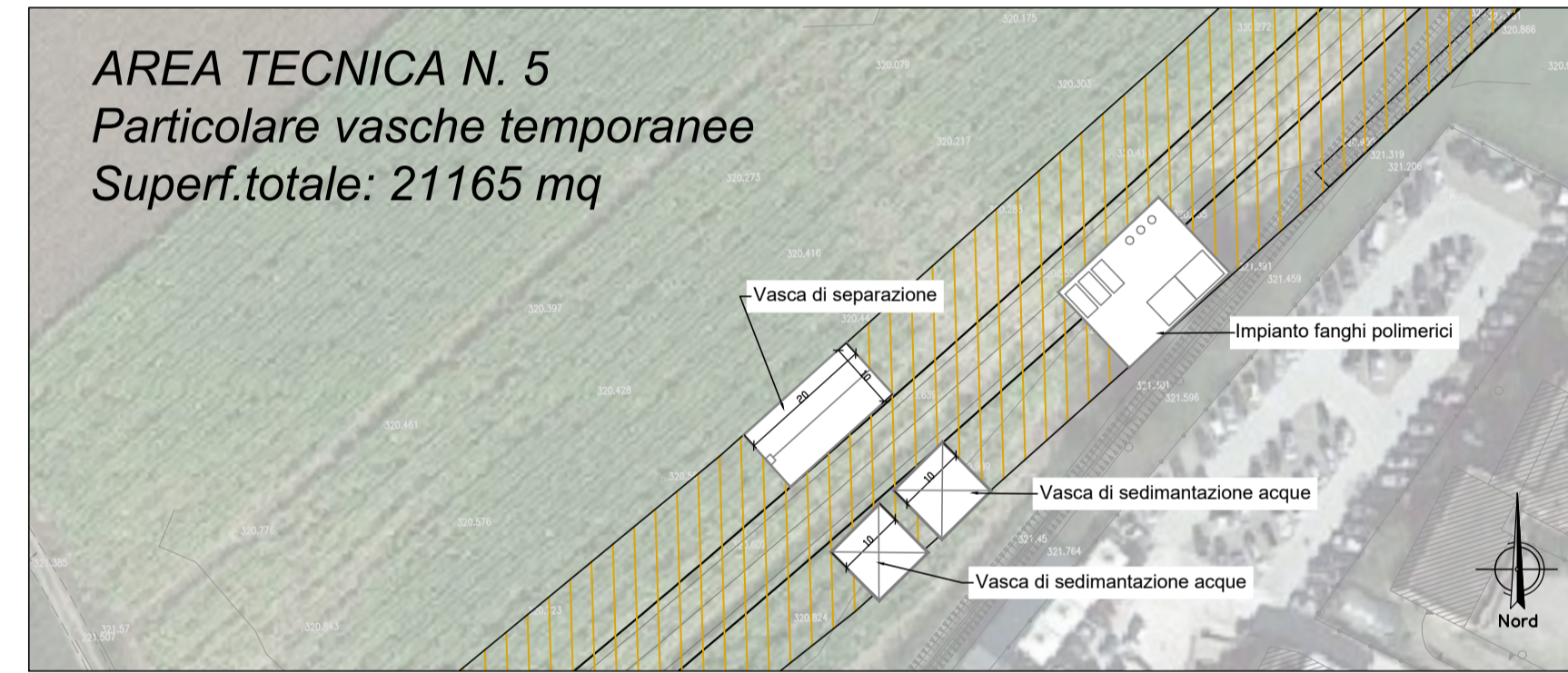
AREA TECNICA N. 3
 Particolare vasche temporanee
 Superf. totale: 9430 mq



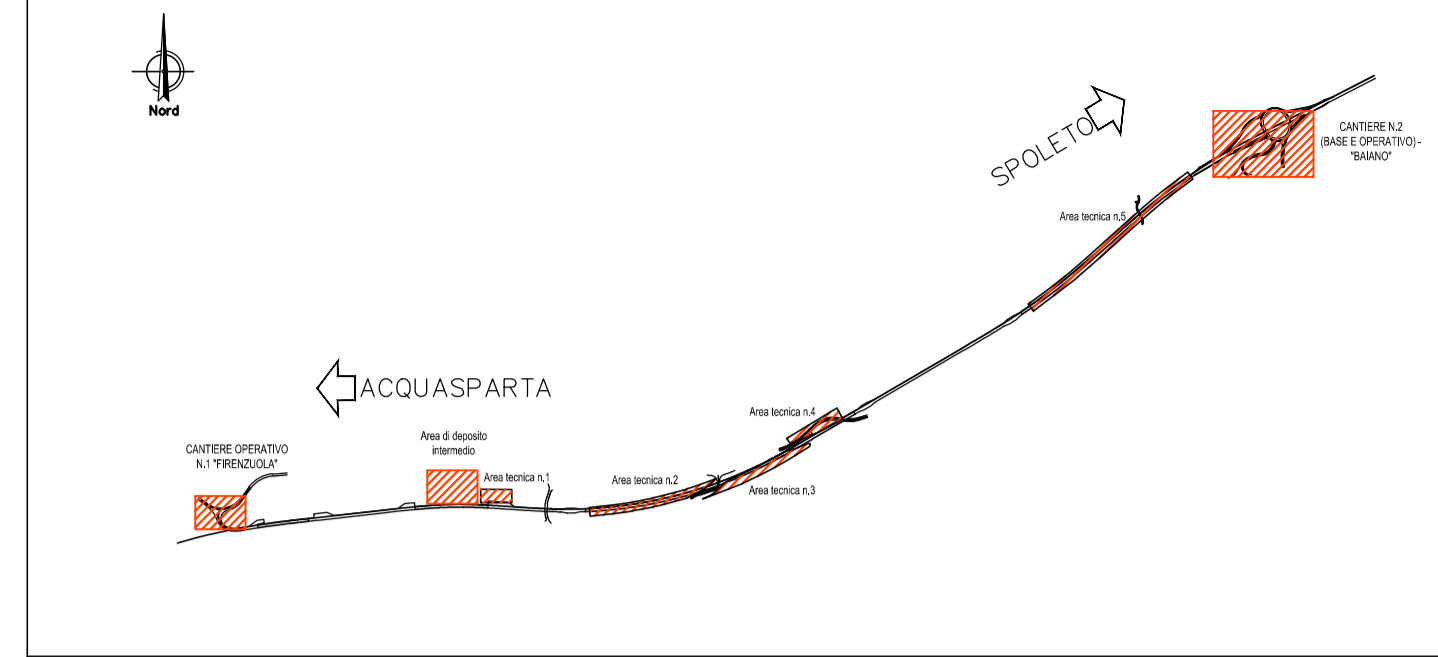
AREA TECNICA N. 3
 Particolare vasche temporanee
 Superf. totale: 9430 mq



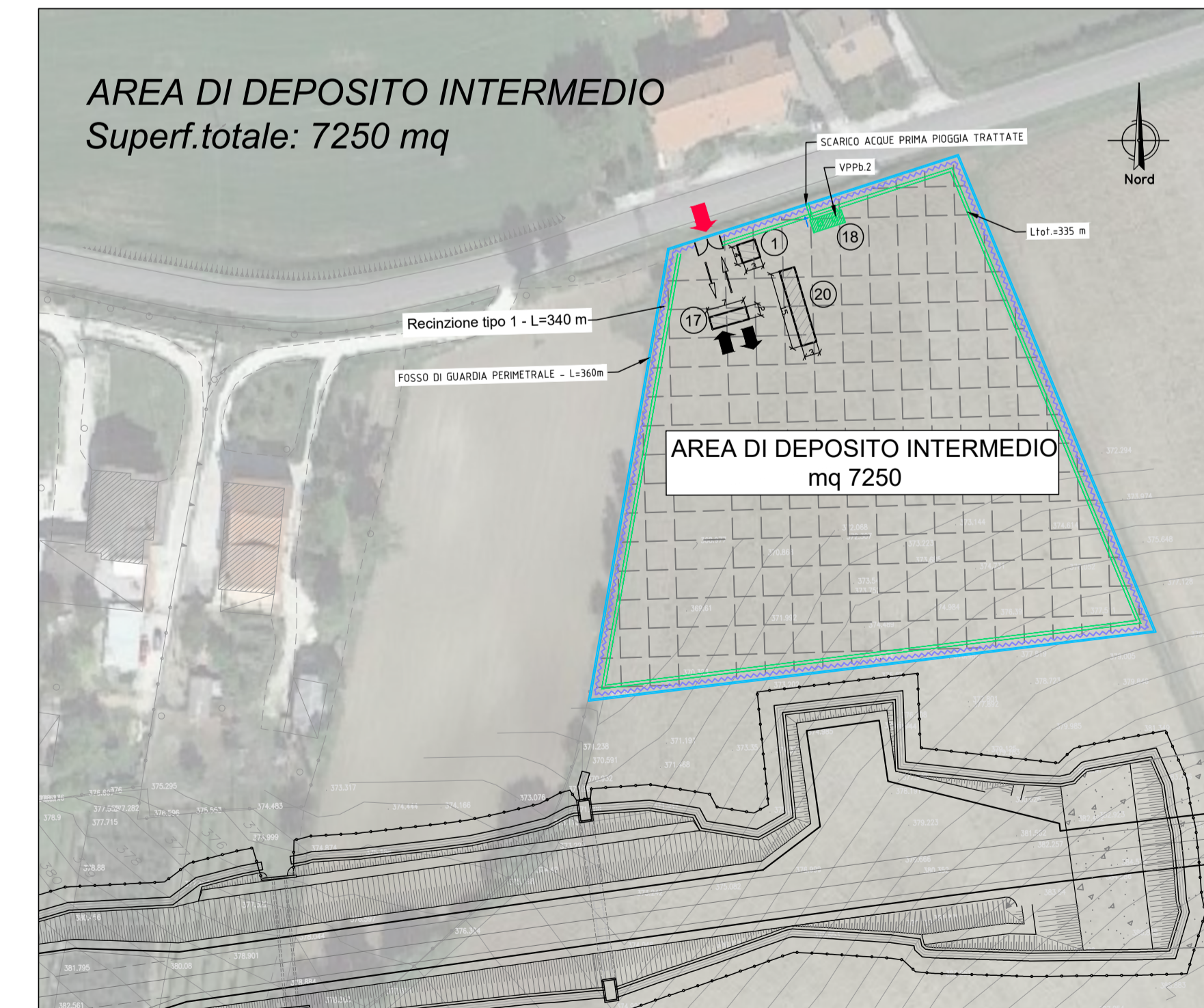
AREA TECNICA N. 5
 Particolare vasche temporanee
 Superf. totale: 21165 mq



KEYPLAN



AREA DI DEPOSITO INTERMEDIO
 Superf. totale: 7250 mq



LEGENDA CANTIERI BASE-OPERATIVI

1	GUARDIANA	14	OFFICINA	Ph	STALLO PER L'AMBULANZA	●	TORRE FARO
2	CENTRALE TERMICA	15	CISTERNA CARBURANTE	Plu	STALLI AUTO PER GLI UFFICI	☀	FARO CON DIREZIONE DI ILLUMINAZIONE VERSO IL BASSO
3	PRESIDIO SANITARIO	16	LABORATORIO	RECINZIONE TIPO 1	RECINZIONE DI CANTIERE LAMIERA ONDULATA	■	AREA DI STOCCAGGIO
4	UFFICI	17	VASCA LAVAGGIO MEZZI SU GOMMA/LAVARUOTE	RECINZIONE TIPO 2	RECINZIONE DI CANTIERE IN RETE ELETTROSALDATA	■	AREA VERDE
5	REFETTORIO	18	AREA RACCOLTA DETRITI	RECINZIONE TIPO 3	RECINZIONE DI CANTIERE con paletti in ferro e rete in PVC	■	AREA PAVIMENTATA
6	DEPOSITO RIFIUTI MENSÀ	19	AREA RACCOLTA DETRITI	RECINZIONE TIPO 4	TELO/RETE ANTIPOLVERE	■	AREA IMPERMEABILIZZATA
7	MENSA	20	PESA - BILICO	---	CORDOLO DI PROTEZIONE	■	CENTRALE DI BETONAGGIO
8	SALA RICREAZIONE	21	PENSILINA	↔	VIABILITA' CARRABILE AUTO	■	AREA STOCCAGGIO SOSTANZE PERICOLOSE
9	ALLOGGI SU DUE LIVELLI	22	PIAZZALE PER CARICO/SCARICO DEI MATERIALI	---	PERCORSO CANTIERE AUTO	■	VIABILITA' ESISTENTE DI ACCESSO ALLE AREE DI LAVORO
10	SERVIZI IGIENICI/SPOGLIATOI	23	GRU PER MONTAGGIO TRAVI	---	PERCORSO CANTIERE MEZZI PESANTI	■	FOSSO DI GUARDIA IN TERRA
11	MAGAZZINO	24	FOSSA BIOLOGICA/IMHOFF	■	VIABILITA' MEZZI PESANTI	■	Intercezione acque meteoriche esterne alle area di cantiere con recapito al reticolo idrografico
12	DEPOSITO	25	FILTRO PERCOLATORE ANAEROBICO	■	INGRESSO AL CANTIERE	■	CANALETTE PROVVISORIE IN CLS
13	SERBATOIO IDRICO	P1	STALLI PER LE AUTO	■	QUADRO GENERALE (Q.E.G.)	■	Intercezione acque di piattaforma e collettamento area di cantiere con recapito agli impianti di trattamento
		P2	STALLI PER I MEZZI PESANTI	■	GRUPPO ELETTROGENO	■	VPPa-n - VASCA DI PRIMA PIOGGIA NON IN CONTINUO
				■		■	Sistemi di trattamento acque provenienti dall'area di cantiere
				■		■	VPPb-n - VASCA DI PRIMA PIOGGIA IN CONTINUO
				■		■	Sistemi di trattamento acque provenienti dall'area di cantiere



Direzione Tecnica

S.S 685 "DELLE TRE VALLI UMBRE"
 TRATTO SPOLETO - ACQUASPARTA
 1° stralcio: Madonna di Baiano-Firenzuola

PROGETTO ESECUTIVO

COD. PG143

PROGETTAZIONE: ATI SINTAGMA - GDG - ICARIA

IL RESPONSABILE DELL'INTEGRAZIONE DELLE PRESTAZIONI SPECIALISTICHE:
 Dott. Ing. Nando Granieri
 Ordine degli Ingegneri della Prov. di Perugia n° A351

IL GRUPPO DI PROGETTAZIONE:
Sintagma **CEOTECHNICAL DESIGN GROUP** **ICARIA**
 MANDATARI: MANDANTI:
 Dott. Ing. N. Granieri, Dott. Ing. D. Caracciolo, Dott. Ing. V. Rotisciani
 Dott. Arch. N. Karimovskiy, Dott. Ing. S. Saccoccini, Dott. Ing. F. Maschini
 Dott. Arch. V. Truffini, Dott. Ing. C. Consorzi, Geom. C. Viaschini
 Dott. Ing. A. Biscacani, Dott. Ing. E. Loffredo, Dott. Ing. V. Pizzino
 Dott. Ing. F. Durastanti, Dott. Ing. C. Chierichini, Dott. Ing. G. Pulli
 Dott. Ing. S. Bertolucci, Dott. Geol. G. Cerquiglini, Dott. Ing. G. Pulli
 Dott. Geol. S. Scopetta, Geom. L. Sironna, Geom. C. Sugaroli
 Dott. Ing. L. Diwelli, Dott. Ing. E. Sellari, Dott. Ing. L. Nani
 Dott. Ing. F. Pambianco, Dott. Agr. F. Berri Nalli

IL GEOLOGO:
 Dott. Geol. Giorgio Cerquiglini
 Ordine dei Geologi della Regione Umbria n°108

IL COORDINATORE PER LA SICUREZZA IN FASE DI PROGETTAZIONE:
 Dott. Ing. Filippo Pambianco
 Ordine degli Ingegneri della Prov. di Perugia n° A1373

Il Responsabile di Progetto
 Arch. Pianificatore Marco Colazza

Il Responsabile del Procedimento
 Dott. Ing. Alessandro Micheli

PROTOCOLLO DATA

17.CANTIERI E FASI ESECUTIVE
 17.01 ELABORATI GENERALI

Layout cantiere N.1 (Operativo) - Area di deposito intermedio

CODICE PROGETTO	LEV. MOD.	ANNO	NOME FILE	REVISIONE	SCALA:
DTPG143	E	23	TO0CA00CANLF02A	A	1:1000
PROGETTO	ELAB.	ELAB.	T00CA00CANLF02		
REV.	DESCRIZIONE	DATA	REDATTO	VERIFICATO	APPROVATO
A	Emissione	Apr 2023	F.Mocchioni	V.Rotisciani	N.Granieri