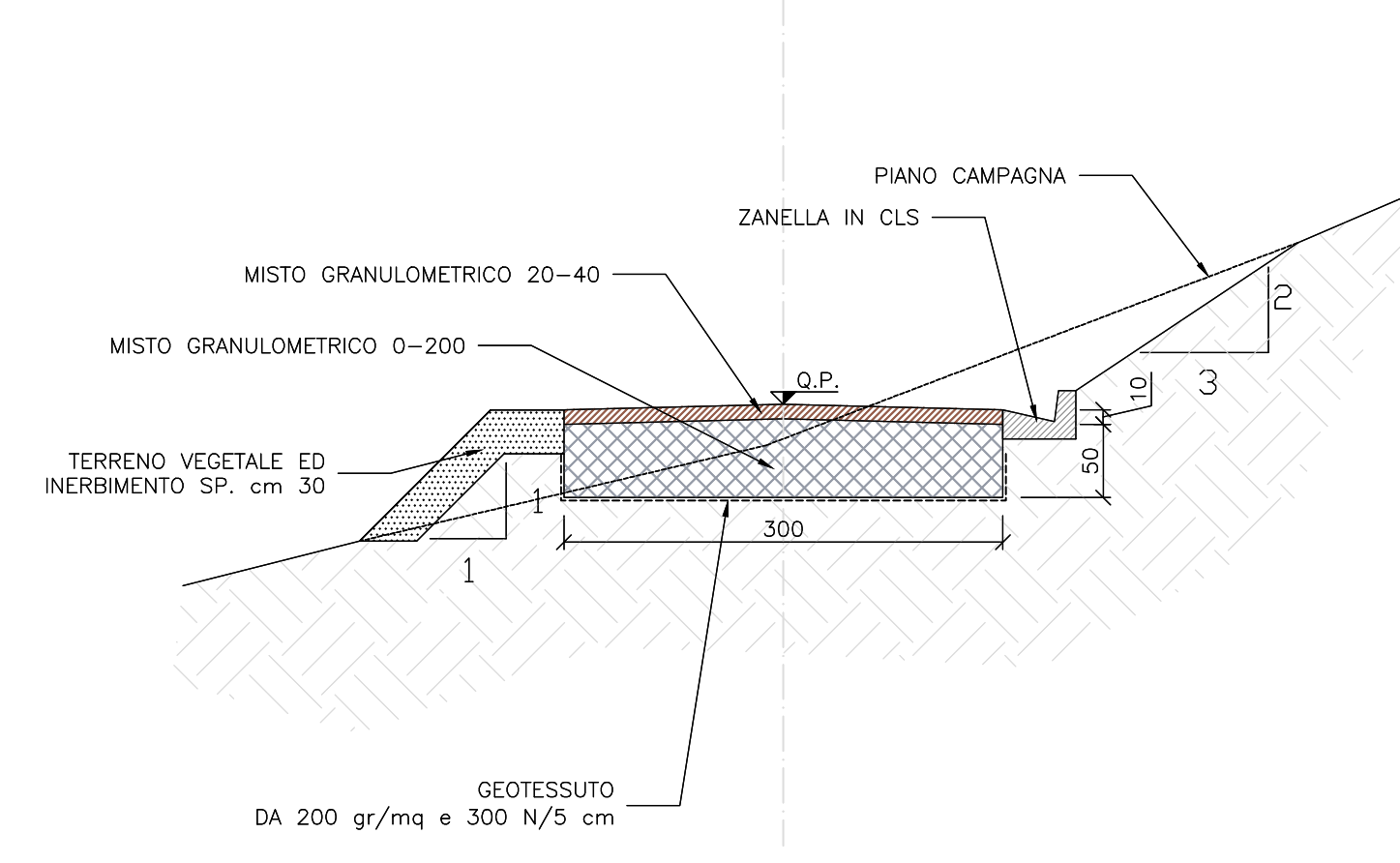
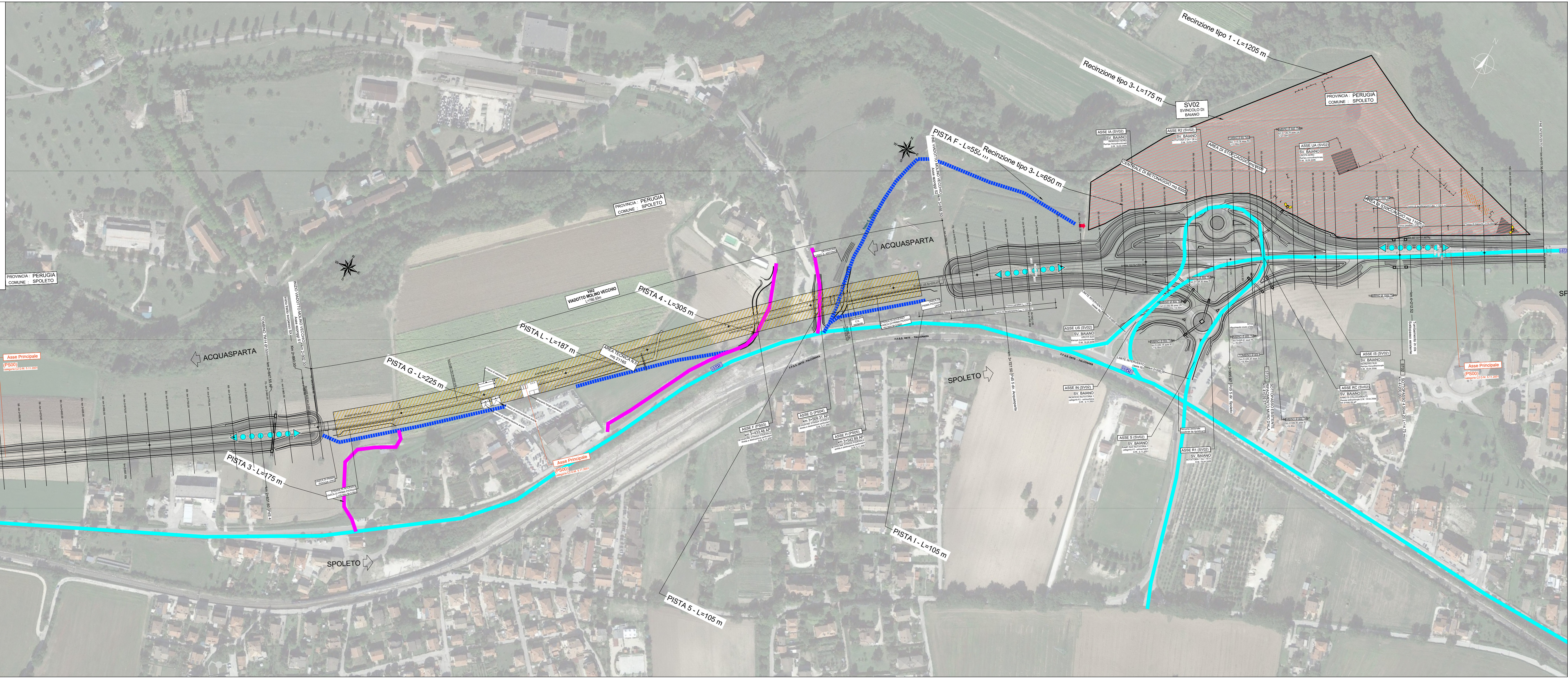
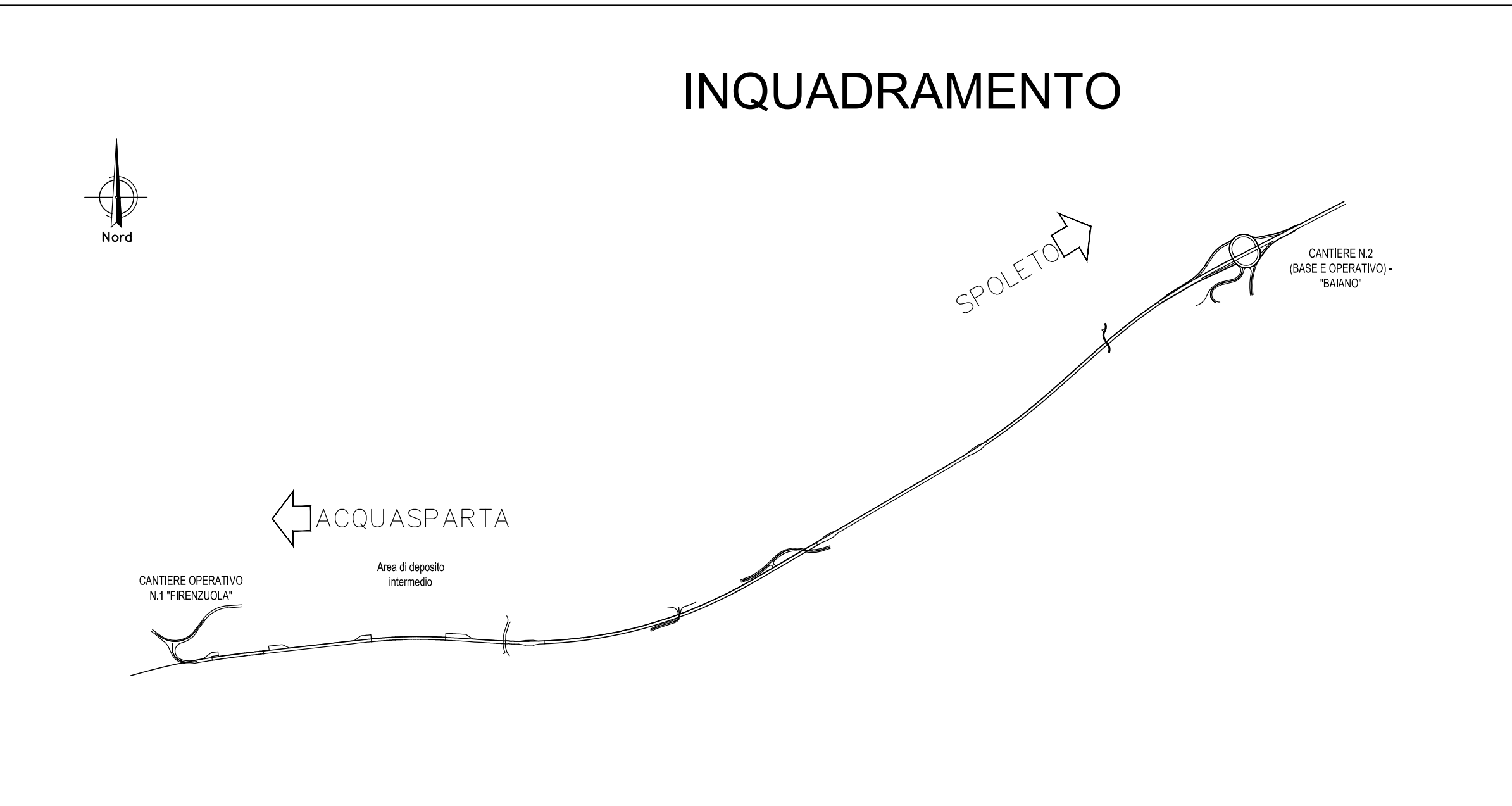
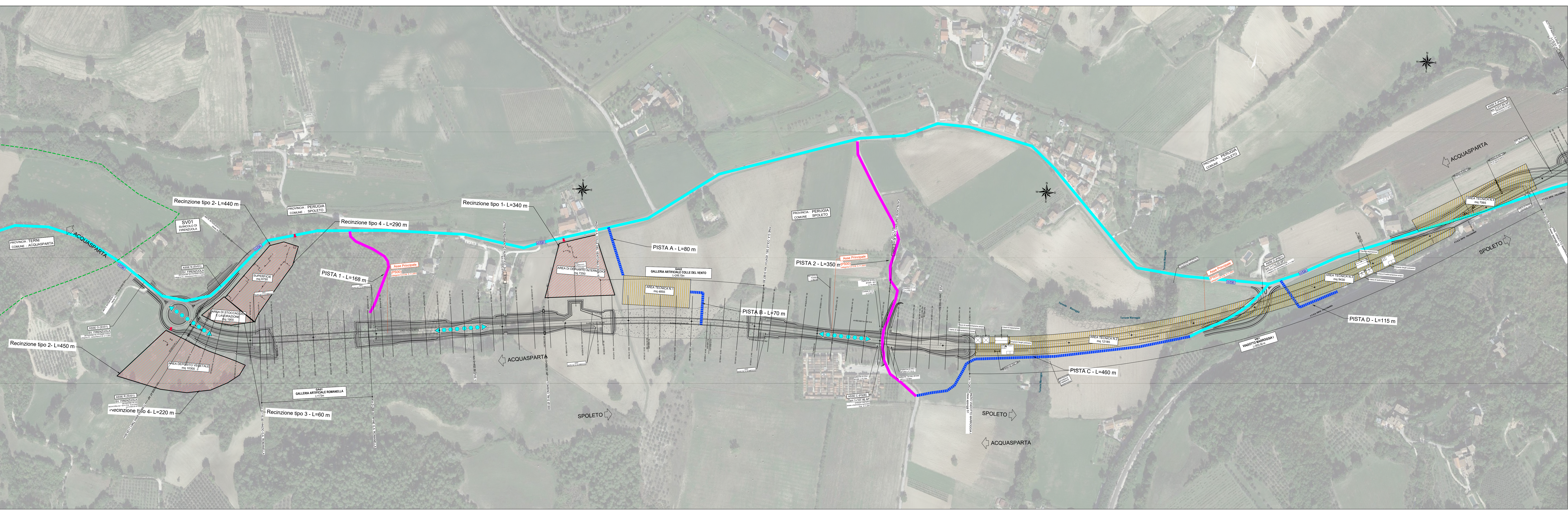
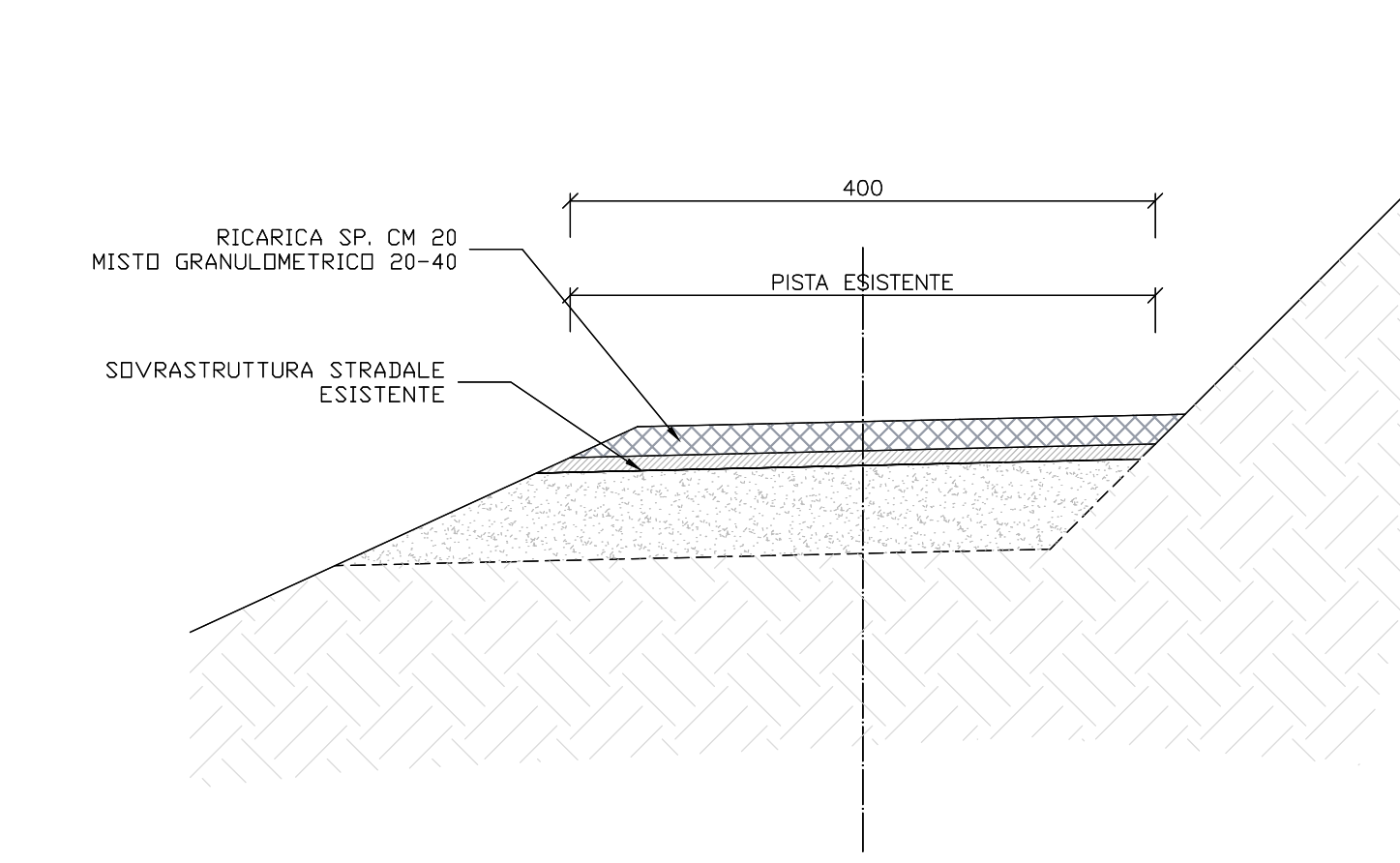


- LEGENDA**
- VIABILITA' PRINCIPALE ESISTENTE
 - VIABILITA' SECONDARIA ESISTENTE DA ADEGUARE
 - PISTE DI CANTIERE DI NUOVA REALIZZAZIONE DA DIMETTERE AL TERMINE DEI LAVORI
 - ACCESSO ALLE AREE DI INTERVENTO TRAMITE NUOVE PISTE CONTENUTE NELL'INGOMBRO DEL NUOVO CORPO STRADALE (Piste di cantiere all'interno dei limiti di espropriazione temporanea)
 - AREE DI CANTIERE
 - AREE TECNICHE

SEZIONE TIPO PISTA DI CANTIERE
SCALA 1:50



PISTE DI CANTIERE: ADEGUAMENTO TRACCIATI ESISTENTI
SCALA 1:50



Sanas
GRUPPO FS ITALIANE

Direzione Tecnica

S.S 685 "DELLE TRE VALLI UMBRE"
TRATTO SPOLETO - ACQUASPARTA
1° stralcio: Madonna di Balano-Firenzuola

PROGETTO ESECUTIVO COD. PG143

PROGETTAZIONE: ATI SINTAGMA - GDG - ICARIA

IL RESPONSABILE DELL'INTEGRAZIONE DELLE PRESTAZIONI SPECIALISTICHE: **intagma** **ICARIA**

IL GRUPPO DI PROGETTAZIONE: **ICARIA**

IL PROGETTISTA: **ICARIA**

IL COORDINATORE PER LA SICUREZZA IN FASE DI PROGETTAZIONE: **ICARIA**

17.CANTIERI E FASI ESECUTIVE
17.01 ELABORATI GENERALI

Planimetria, profili e sezioni tipo piste di cantiere e viabilità provvisoria

PROGETTO	DATA	REVISIONE	SCALA
DTP/PG143 E	23	01	varie

REV.	DESCRIZIONE	DATA	REDATTO	VERIFICATO	APPROVATO
A	Ente. A seguito del ANAS	del 2023	F. M...	V. M...	N. D...