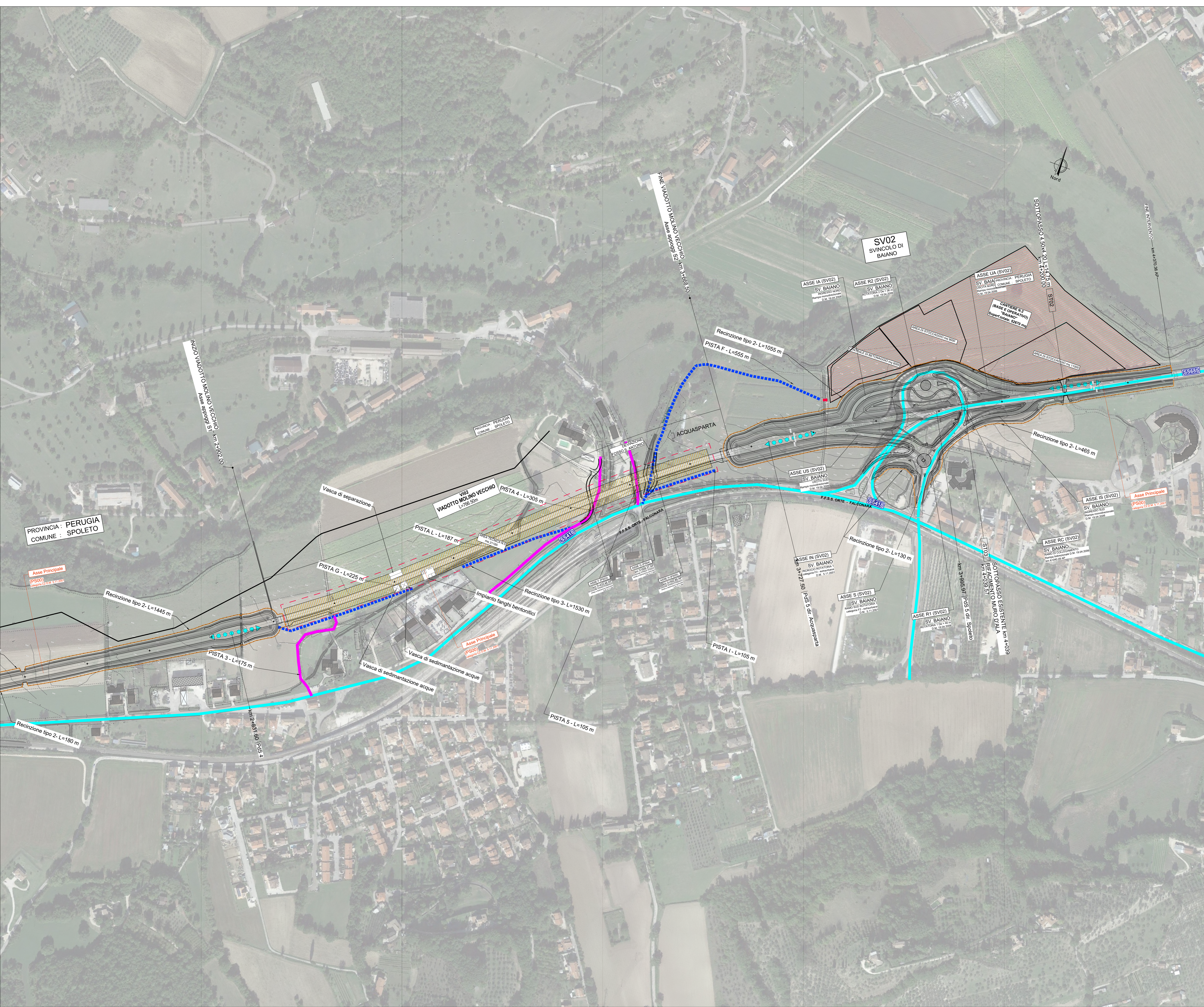
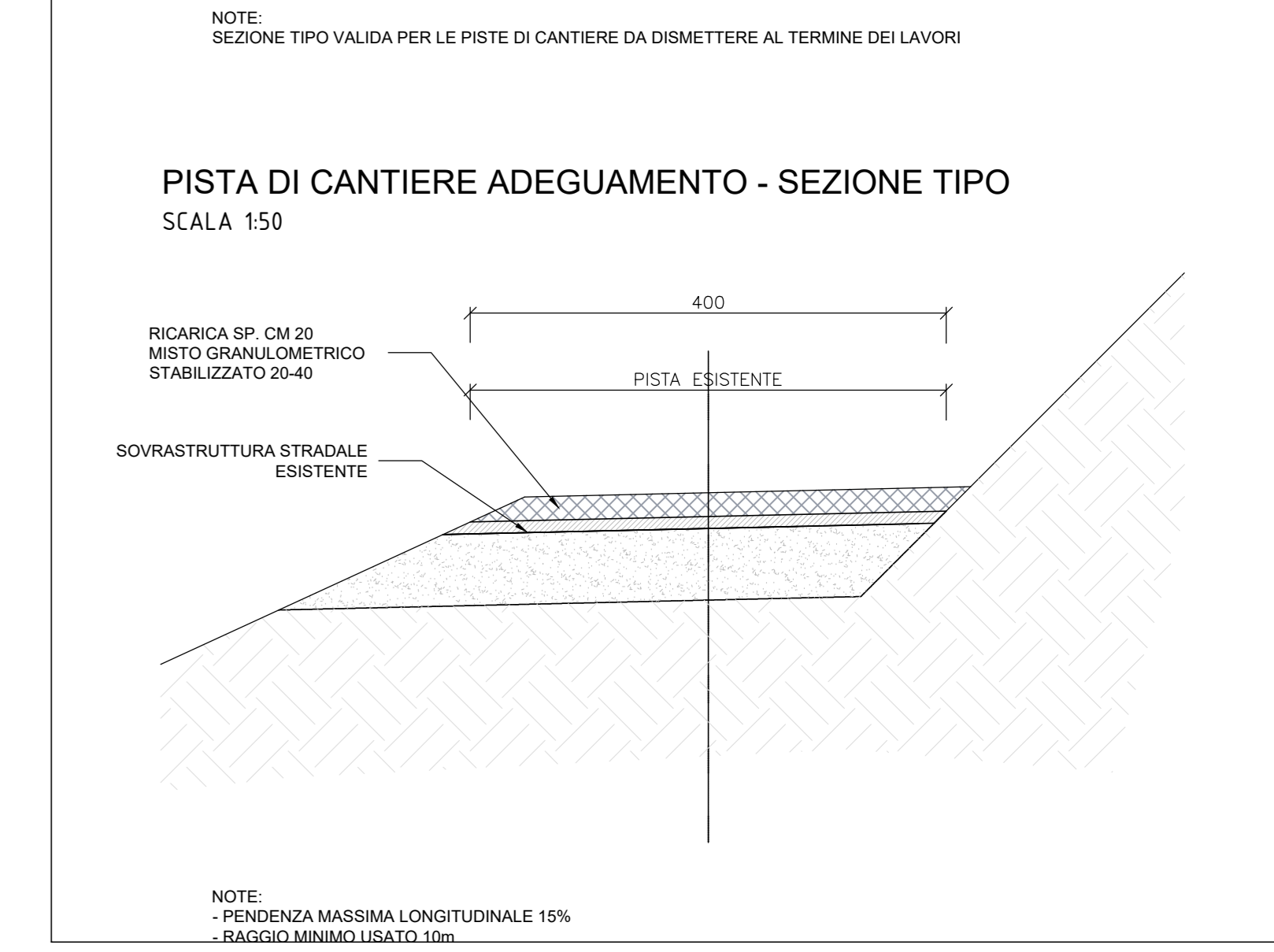
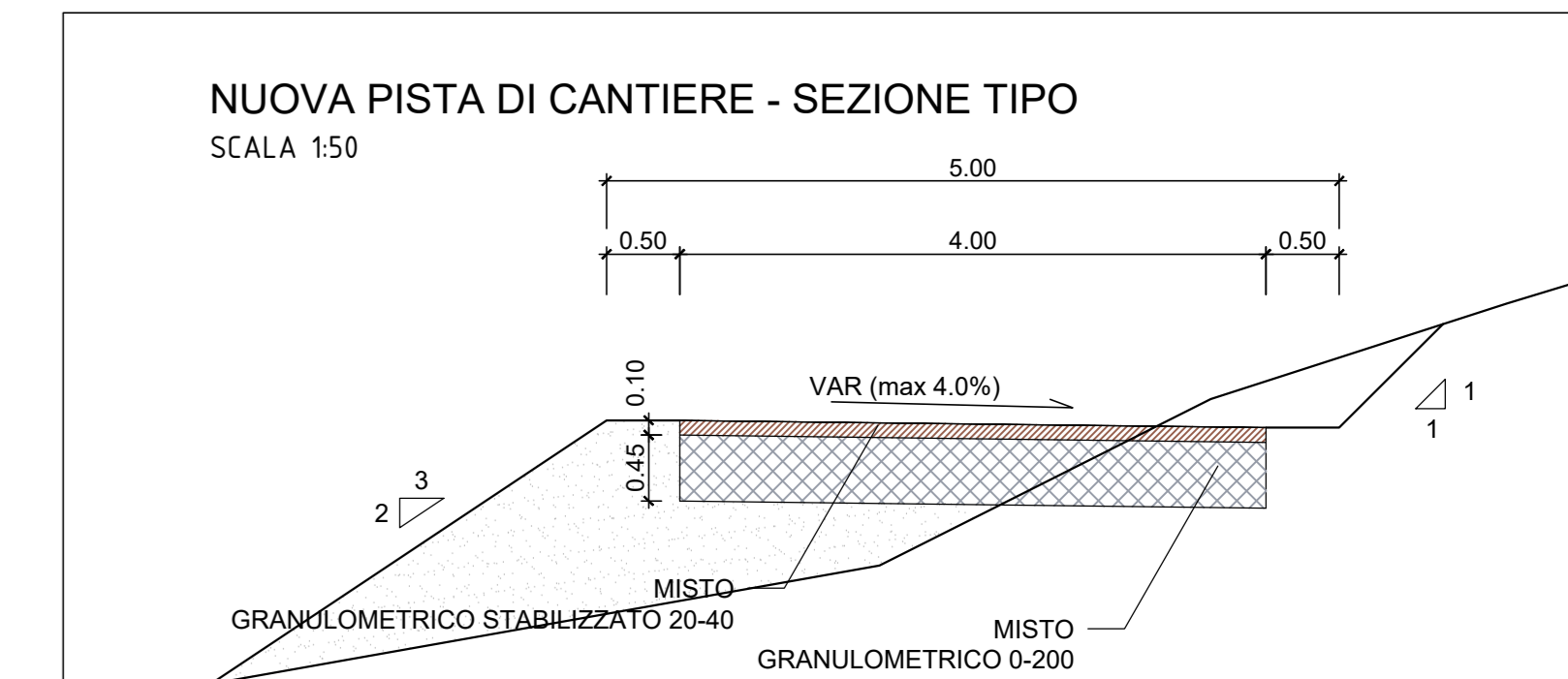
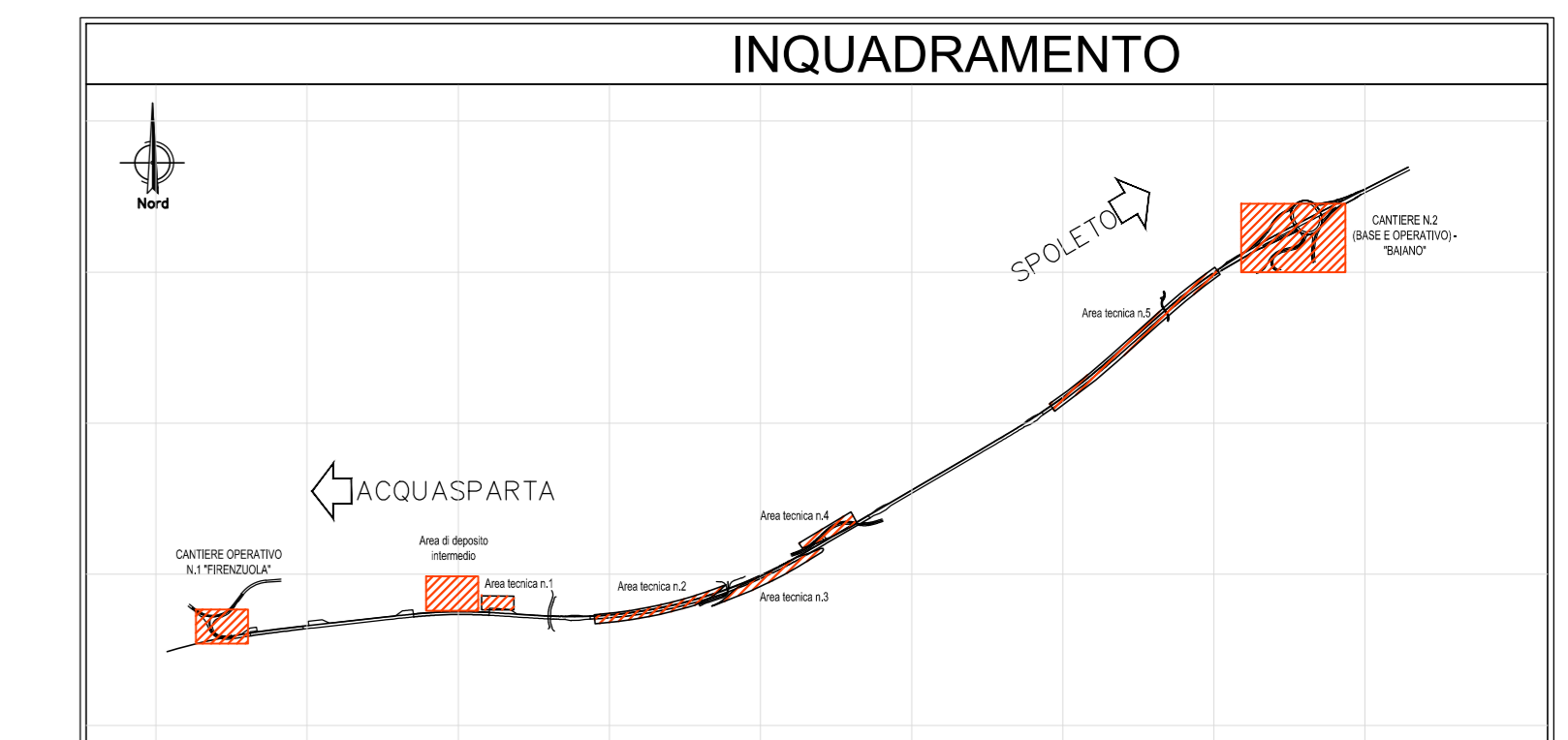


- LEGENDA**
- AREE DI CANTIERE
  - AREE TECNICHE
  - VIABILITA' PRINCIPALE ESISTENTE
  - VIABILITA' SECONDARIA ESISTENTE DA ADEGUARE
  - PISTE DI CANTIERE DI NUOVA REALIZZAZIONE DA DISMETTERE AL TERMINE DEI LAVORI
  - ACCESSO ALLE AREE DI INTERVENTO TRAMITE NUOVE PISTE CONTENUTE NELL'INGOMBRO DEL NUOVO CORPO STRADALE (Piste di cantiere all'interno dei limiti di esproprio/occupazione temporanea)
  - RECINZIONE TIPO 2
  - RECINZIONE TIPO 3
  - RECINZIONE DI CANTIERE IN RETE ELETTRISALDATA
  - RECINZIONE DI CANTIERE con paletti in ferro e rete in PVC



**Sanas**  
GRUPPO FS ITALIANE

**Direzione Tecnica**

**S.S 685 "DELLE TRE VALLI UMBRE"**  
TRATTO SPOLETO - ACQUASPARTA  
1° stralcio: Madonna di Baiano-Firenzuola

**PROGETTO ESECUTIVO** cod. PG143

**PROGETTAZIONE: ATI SINTAGMA - GDG - ICARIA**

<p><b>IL RESPONSABILE DELL'INTEGRAZIONE DELLE PRESTAZIONI SPECIALISTICHE:</b> Dott. Ing. Nando Granieri Ordine degli Ingegneri della Prov. di Perugia n° 4351</p>	<p><b>IL GRUPPO DI PROGETTAZIONE:</b> MANDATARIO: <b>Sintagma</b> <b>GEOTECNICA</b> <b>ICARIA</b> Società di ingegneria</p>
<p><b>IL PROGETTISTA:</b> Dott. Ing. Federico Durastini Ordine degli Ingegneri della Prov. di Terni n° Terni 47884</p>	<p>Dott. Ing. N. Granieri Dott. Ing. N. Karamanlyk Dott. Ing. V. Truffa Dott. Ing. F. Durastini Dott. Ing. E. Bertoldi Dott. Ing. G. Serravalle Dott. Ing. L. Sironi Dott. Ing. E. Sironi Dott. Ing. L. Dielli Dott. Ing. J. Siani Dott. Agr. F. Sani Nelli</p>
<p><b>IL GEOLOGO:</b> Dott. Geol. Gioiò Giorgio Cappellini Ordine dei Geologi della Regione Umbria n° 108</p>	<p>Dott. Ing. G. Serravalle Dott. Ing. L. Sironi Dott. Ing. E. Sironi Dott. Ing. L. Dielli Dott. Ing. J. Siani Dott. Agr. F. Sani Nelli</p>
<p><b>IL COORDINATORE PER LA SICUREZZA IN FASE DI PROGETTAZIONE:</b> Dott. Ing. Filippo Bertoldi Ordine degli Ingegneri della Prov. di Perugia n° A1373</p>	<p>Dott. Ing. G. Serravalle Dott. Ing. L. Sironi Dott. Ing. E. Sironi Dott. Ing. L. Dielli Dott. Ing. J. Siani Dott. Agr. F. Sani Nelli</p>
<p><b>Il Responsabile di Progetto:</b> Arch. Pianifratore Marco Colazza</p>	<p><b>IL RESPONSABILE DEL PROCEDIMENTO:</b> Dott. Ing. Alessandro Michel</p>

**17.CANTIERI E FASI ESECUTIVE**  
**17.01 ELABORATI GENERALI**

Planimetria aree di cantiere e viabilità di cantiere - Tav. 2 di 2

CODICE PROGETTO	PROGETTO	LV. PROG.	ANNO	NUMERO	REVISIONE	SCALA:
DTPG143	E	23	2023	001	A	1:2.000

REV.	DESCRIZIONE	DATA	REDATTO	VERIFICATO	APPROVATO
A	Emissione	Apr. 2023	F. Miccheli	V. Bertoldi	N. Granieri