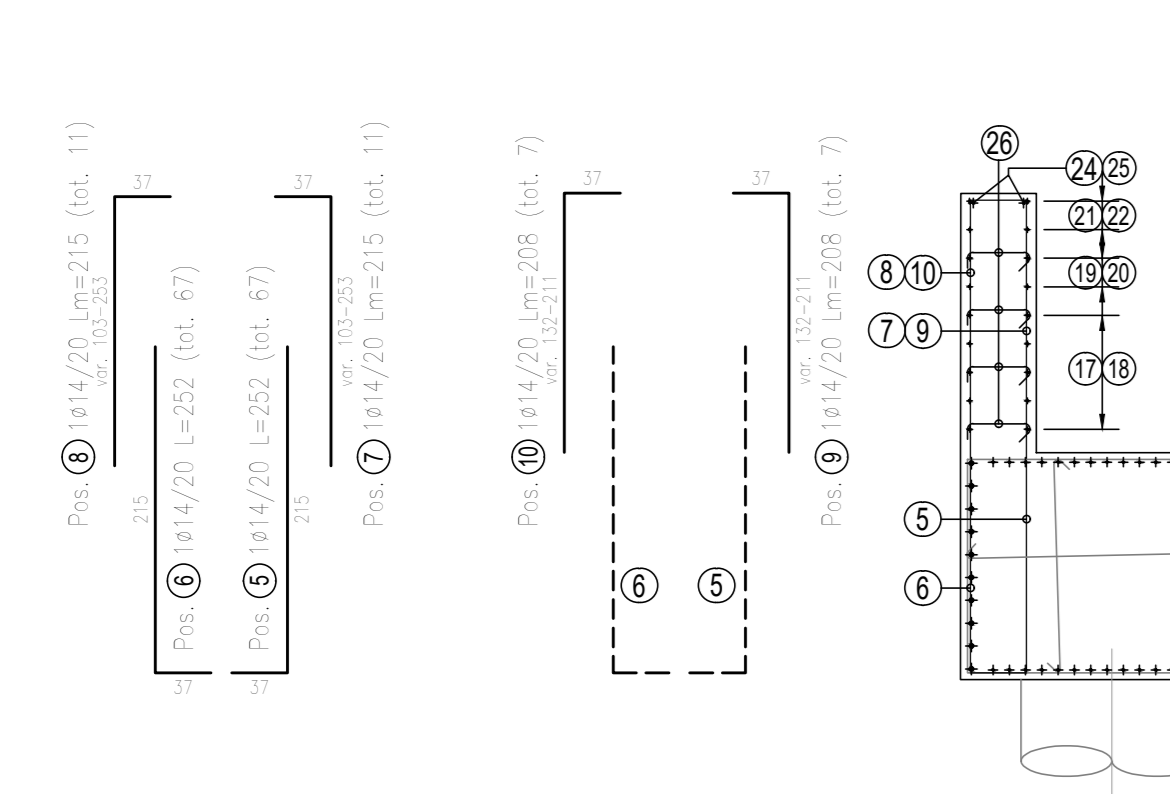
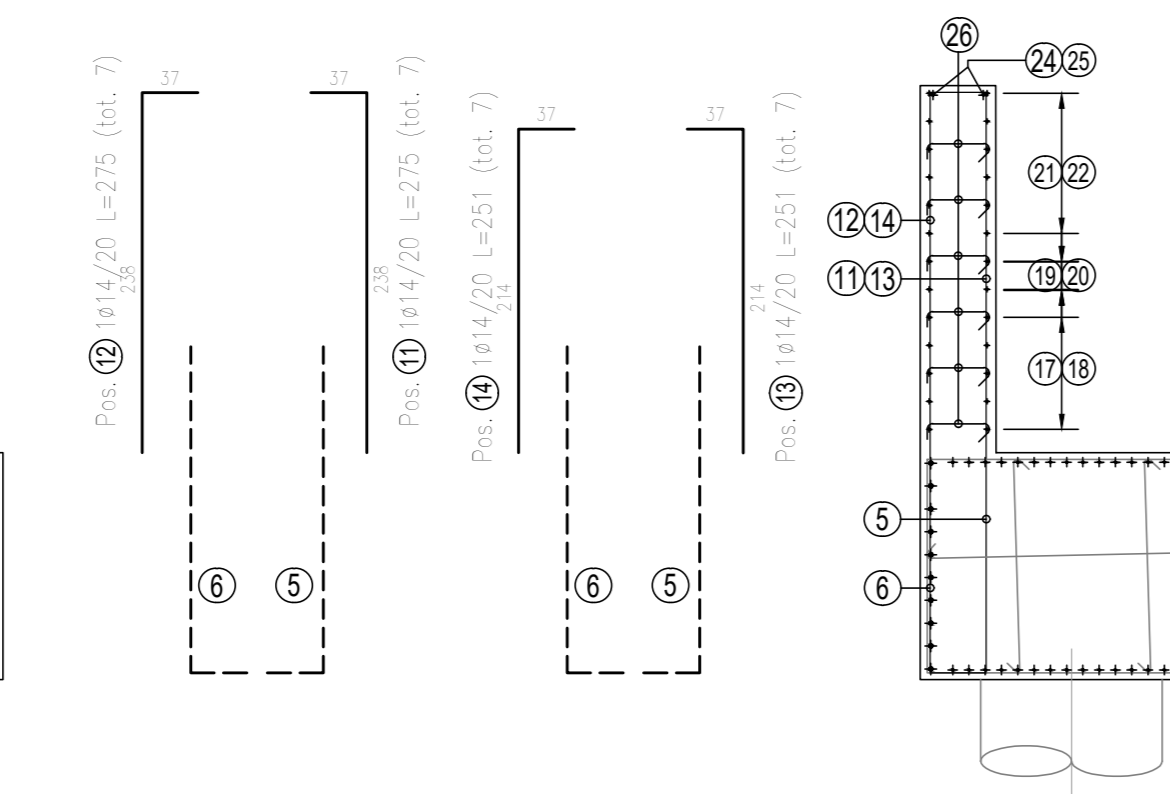


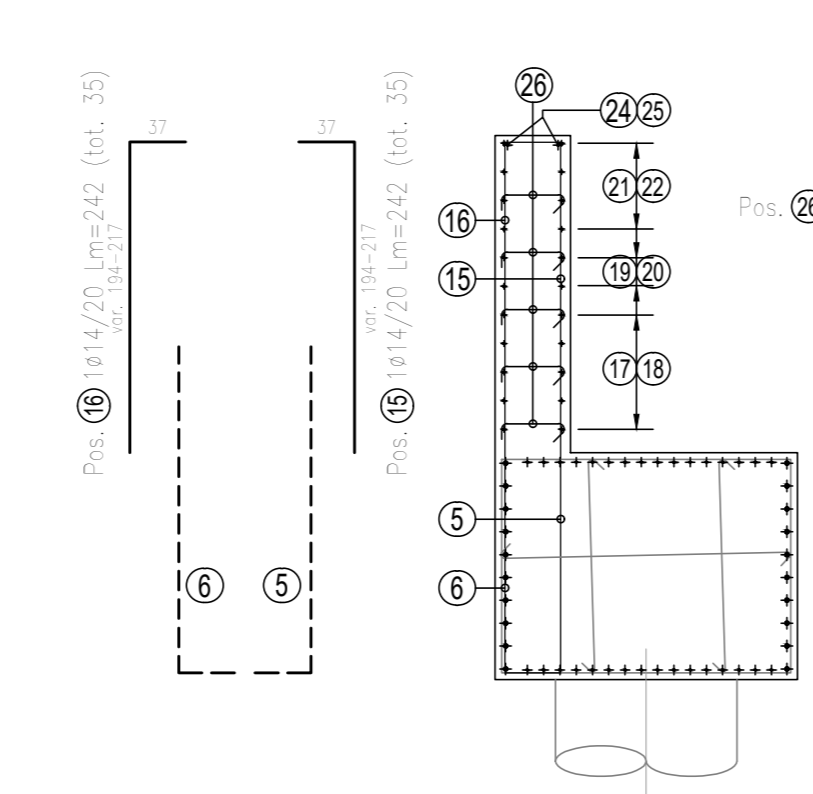
**SEZIONI B-B'**  
SCALA 1:50



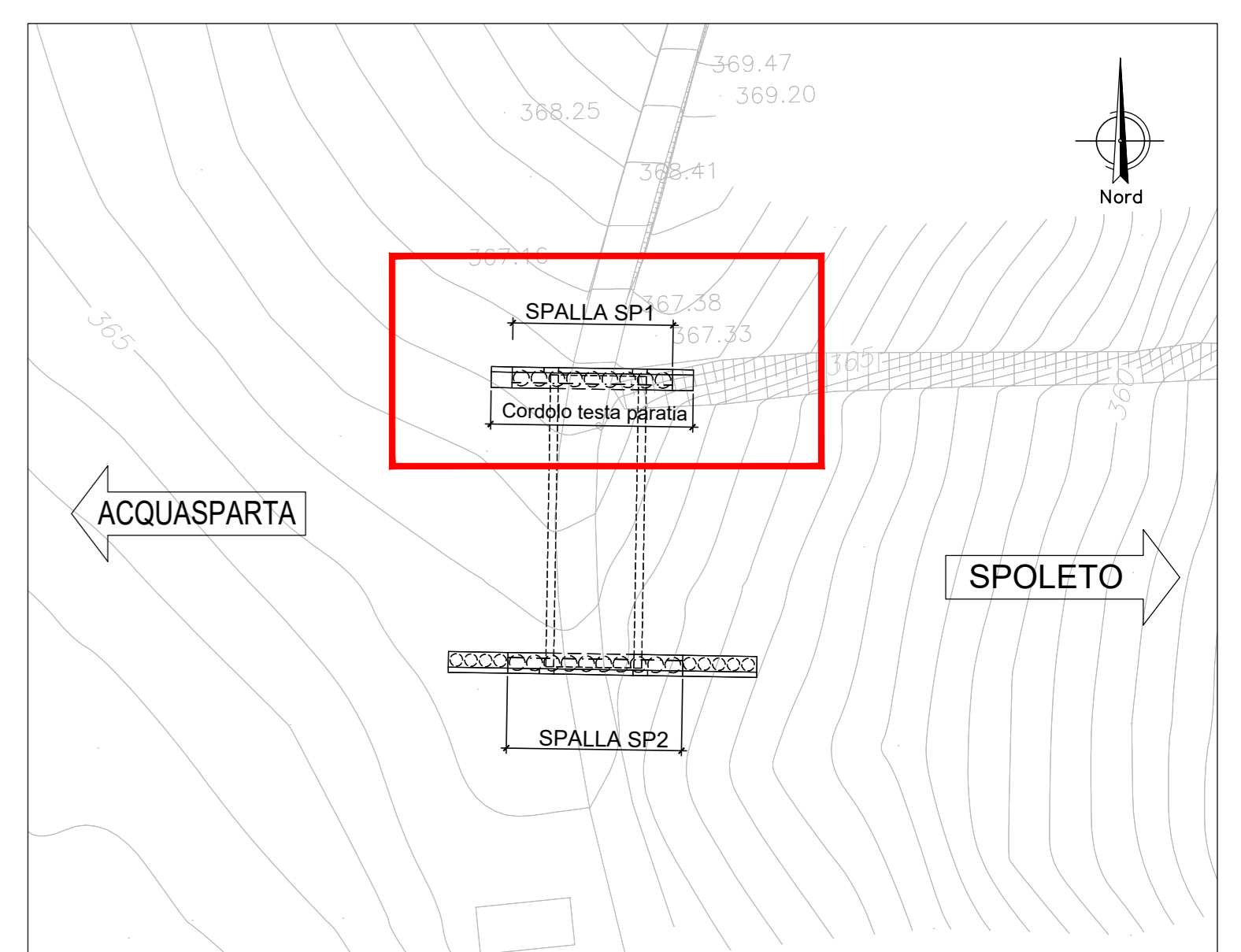
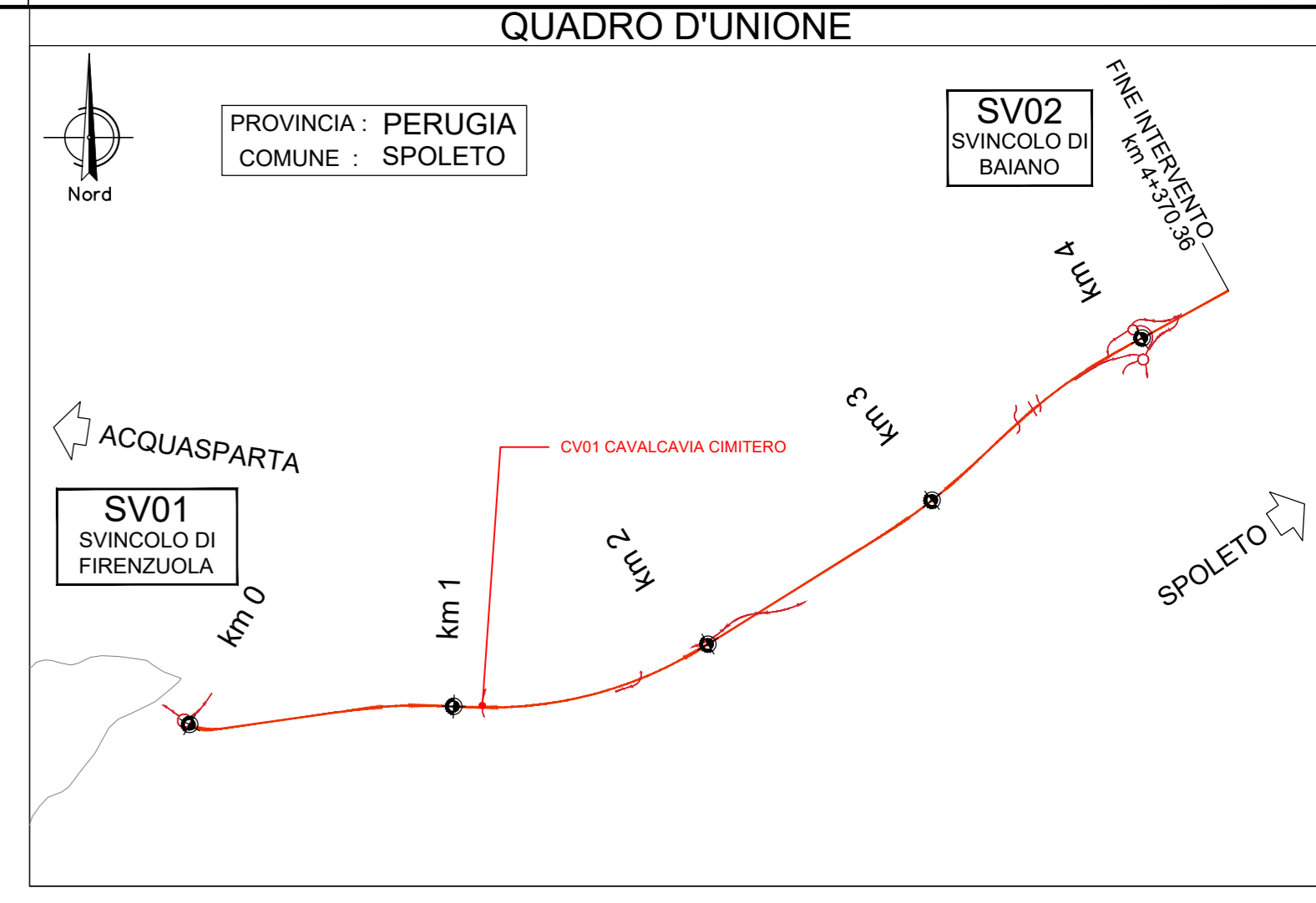
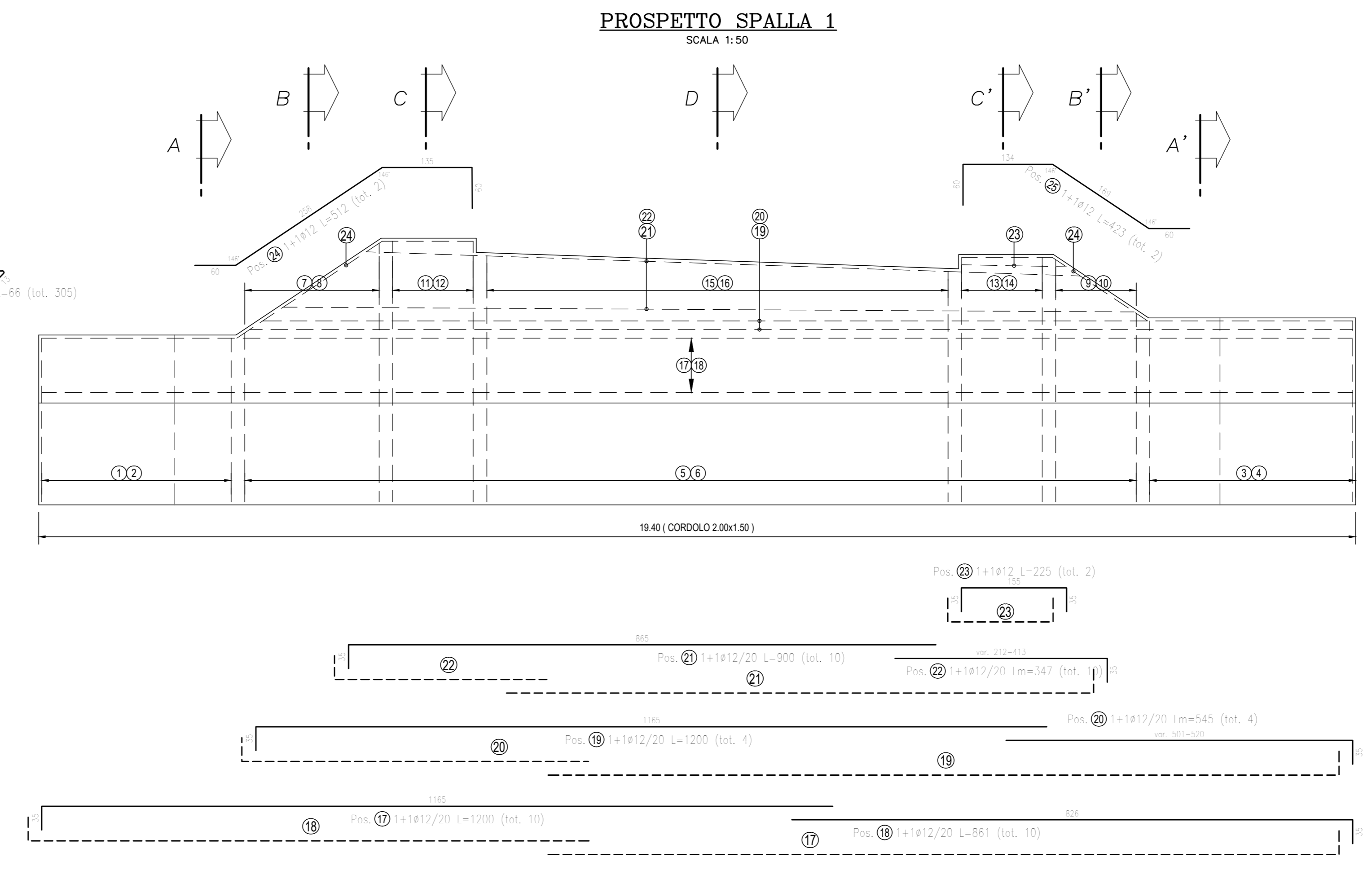
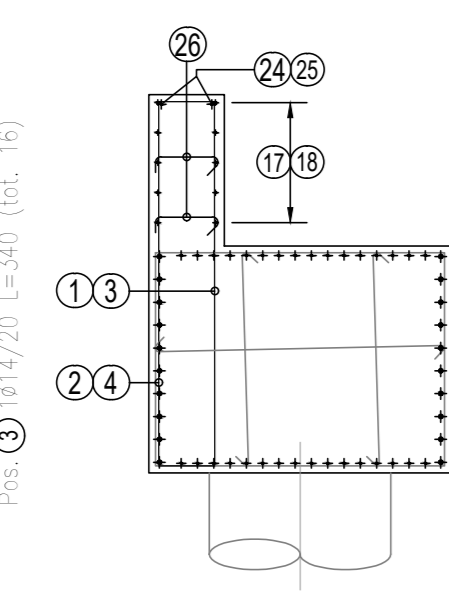
**SEZIONI C-C'**  
SCALA 1:50



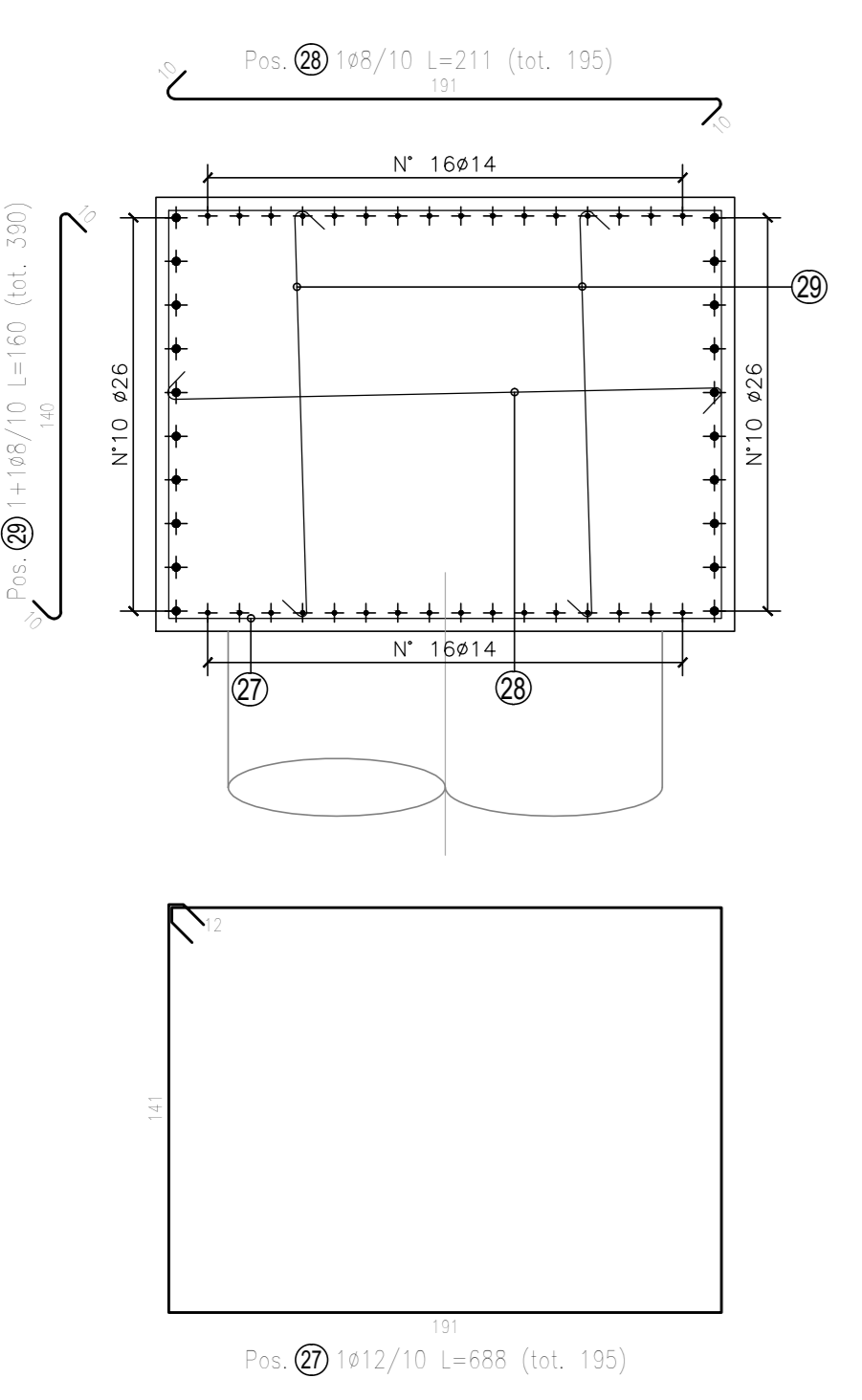
**SEZIONE D**  
SCALA 1:50



**SEZIONI A-A'**  
SCALA 1:50

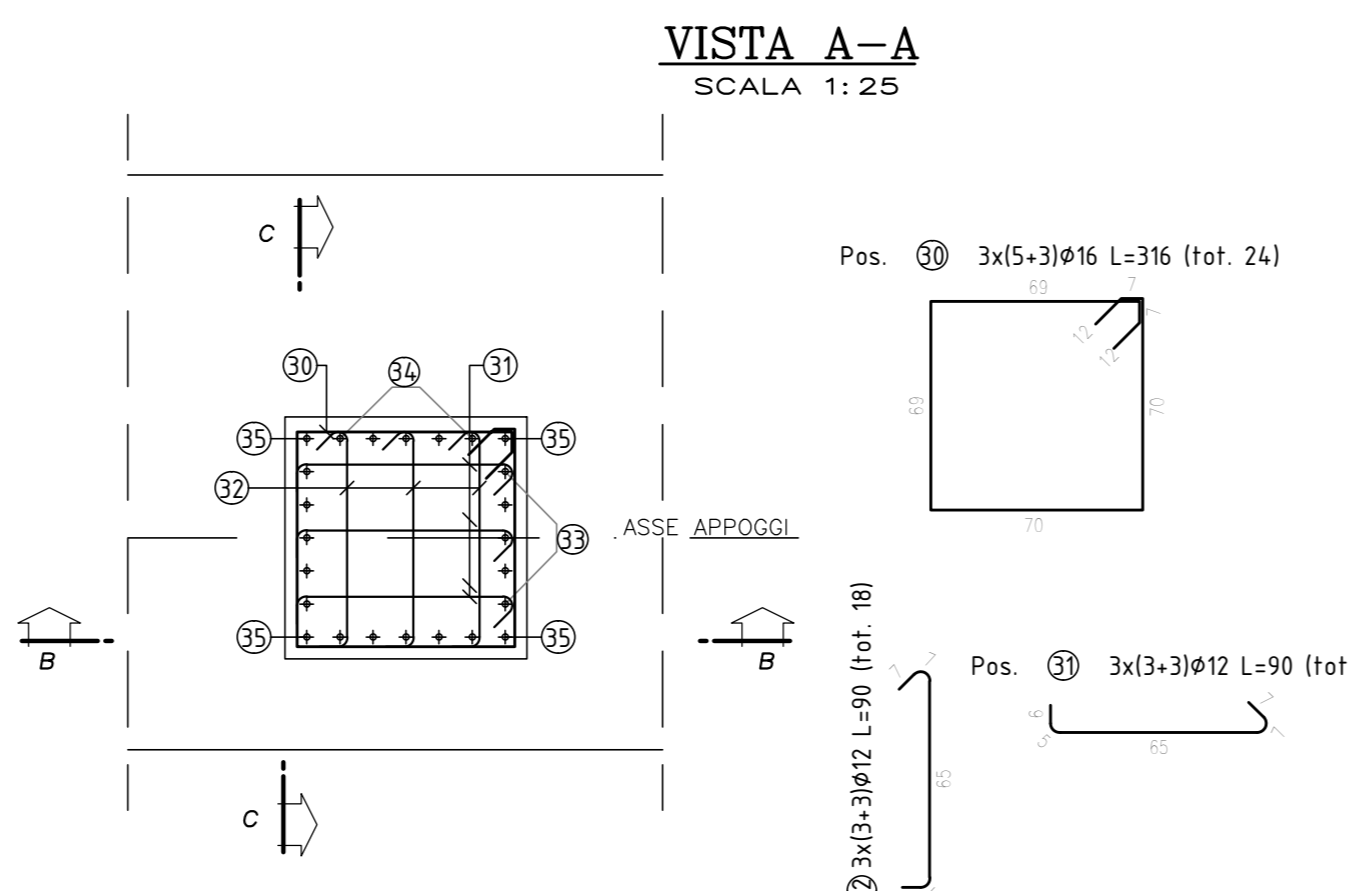


**CORDOLO 2.00x1.50**  
SCALA 1:25



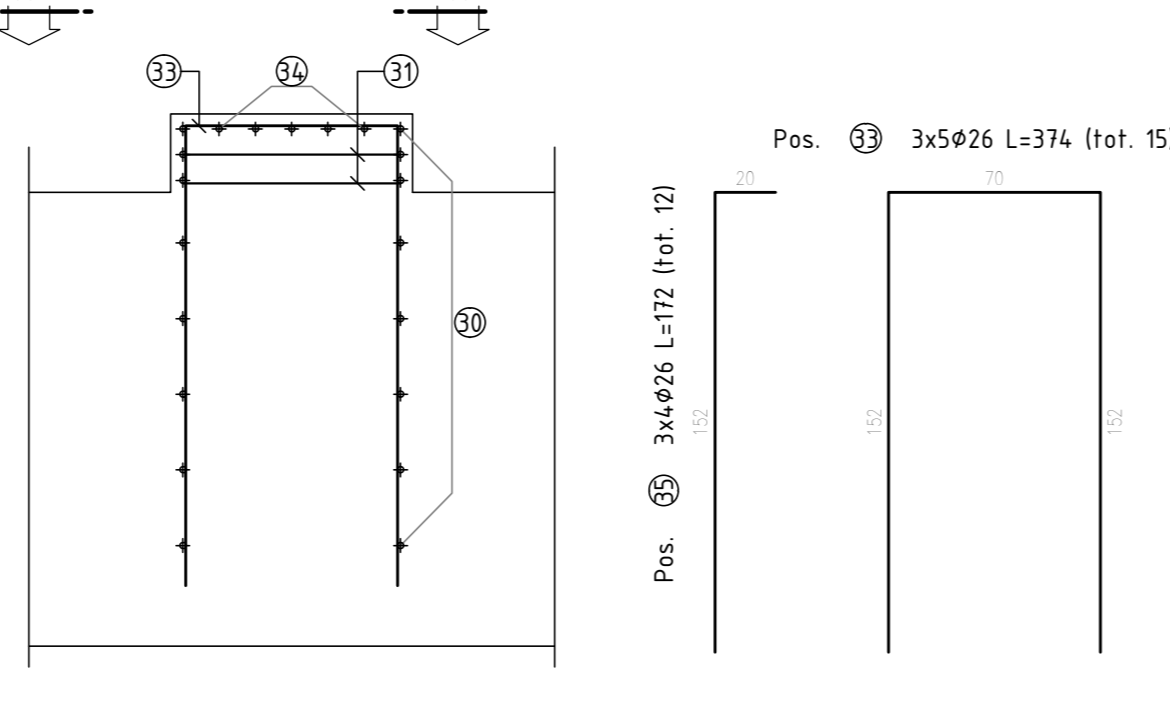
CORDOLO 2.00x1.50 (Lg. 19.40 m)						
ELEMENTO: LONGITUDINALI				N.ELEMENTI: 1		
POSIZIONE	N. PEZZI	Ø [mm]	L [cm]	L. TOT [m]	PESO [kg]	SCHEMA PIEGATURA (misure al filo esterno)
Correnti	96	14	600.0	576.00	696.81	000
Correnti	32	14	320.0	102.40	123.70	000
Correnti	60	26	600.0	360.00	1500.48	000
Correnti	20	26	530.0	106.00	441.81	000
PESO TOTALE:					2781.80	
ELEMENTO: STAFFE				N.ELEMENTI: 1		
POSIZIONE	N. PEZZI	Ø [mm]	L [cm]	L. TOT [m]	PESO [kg]	SCHEMA PIEGATURA (misure al filo esterno)
	27	195	12	688.0	1341.60	595
	28	195	8	211.0	411.45	291
	29	300	8	160.0	624.00	291
PESO TOTALE:					1600.34	
RIEPILOGO DISTINTA FERRI - Acciaio tipo B450C						
LONGITUDINALI					Kg	2781.80
STAFFE					Kg	1600.34
TOTALE Kg					4382.14	

**BAGGIOLI SPALLA SP1**

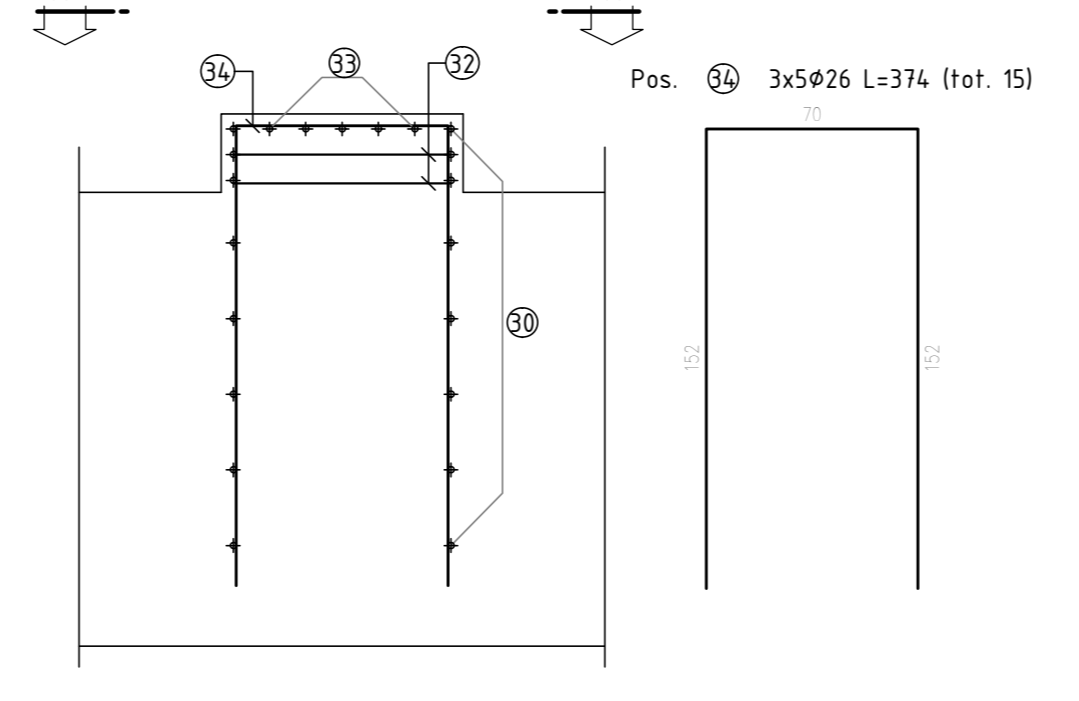


ELEMENTO: SPALLA SP1						
POSIZIONE	N. PEZZI	Ø [mm]	L [cm]	L. TOT [m]	PESO [kg]	SCHEMA PIEGATURA (misure al filo esterno)
30	24	16	316	76	119.68	307
31	18	12	90	16	14.39	454
32	18	12	90	16	14.39	454
33	15	26	374	56	233.82	212
34	15	26	374	56	233.82	252
35	12	26	172	21	86.03	111
PESO TOTALE:					702.13	

**SEZIONE B-B'**  
SCALA 1:25



**VISTA C-C'**  
SCALA 1:25



PARAGHIAIA SPALLA 1						
ELEMENTO: ELEVAZIONE SEZIONE D				N.ELEMENTI: 1		
POSIZIONE	N. PEZZI	Ø [mm]	L [cm]	L. TOT [m]	PESO [kg]	SCHEMA PIEGATURA (misure al filo esterno)
15	35	14	-x-	84.86	102.51	151
16	35	14	-x-	84.86	102.51	111
PESO TOTALE:					205.02	
ELEMENTO: ELEVAZIONE SEZIONI A-A'				N.ELEMENTI: 1		
POSIZIONE	N. PEZZI	Ø [mm]	L [cm]	L. TOT [m]	PESO [kg]	SCHEMA PIEGATURA (misure al filo esterno)
1	15	14	314.9	47.23	57.06	212
2	15	14	314.9	47.23	57.06	252
3	16	14	340.2	54.44	65.76	212
4	16	14	340.2	54.44	65.76	252
PESO TOTALE:					245.64	
ELEMENTO: ELEVAZIONE SEZIONI B-B'				N.ELEMENTI: 1		
POSIZIONE	N. PEZZI	Ø [mm]	L [cm]	L. TOT [m]	PESO [kg]	SCHEMA PIEGATURA (misure al filo esterno)
7	11	14	-x-	23.84	28.58	151
8	11	14	-x-	23.84	28.58	111
9	7	14	-x-	14.59	17.63	151
10	7	14	-x-	14.59	17.63	111
PESO TOTALE:					92.38	
ELEMENTO: ELEVAZIONE SEZIONI B-C-D				N.ELEMENTI: 1		
POSIZIONE	N. PEZZI	Ø [mm]	L [cm]	L. TOT [m]	PESO [kg]	SCHEMA PIEGATURA (misure al filo esterno)
5	67	14	252.4	169.14	204.32	111
6	67	14	252.4	169.14	204.28	151
PESO TOTALE:					408.60	
ELEMENTO: ELEVAZIONE SEZIONI C-C'				N.ELEMENTI: 1		
POSIZIONE	N. PEZZI	Ø [mm]	L [cm]	L. TOT [m]	PESO [kg]	SCHEMA PIEGATURA (misure al filo esterno)
11	7	14	274.9	19.25	23.25	151
12	7	14	274.9	19.25	23.25	111
13	7	14	251.2	17.59	21.25	151
14	7	14	250.9	17.57	21.22	111
PESO TOTALE:					88.97	
ELEMENTO: LONGITUDINALI				N.ELEMENTI: 1		
POSIZIONE	N. PEZZI	Ø [mm]	L [cm]	L. TOT [m]	PESO [kg]	SCHEMA PIEGATURA (misure al filo esterno)
17	10	12	1200.0	120.00	106.56	111
18	10	12	861.0	86.10	76.46	151
19	4	12	1200.0	48.00	42.82	111
20	4	12	-x-	21.82	19.38	151
21	10	12	900.0	90.00	79.92	111
22	10	12	-x-	34.75	30.86	151
23	2	12	225.0	4.50	4.00	252
26	305	8	66.1	201.58	79.62	252
PESO TOTALE:					439.42	
RIEPILOGO DISTINTA FERRI - Acciaio tipo B450C						
ELEVAZIONE SEZIONE D					Kg	205.02
ELEVAZIONE SEZIONI A-A'					Kg	245.64
ELEVAZIONE SEZIONI B-B'					Kg	92.38
ELEVAZIONE SEZIONI B-C-D					Kg	408.60
ELEVAZIONE SEZIONI C-C'					Kg	88.97
LONGITUDINALI					Kg	439.42
TOTALE Kg					1480.03	

**Sanas** GRUPPO FS ITALIANE Direzione Tecnica

**S.S 685 "DELLE TRE VALLI UMBRE"**  
TRATTO SPOLETO - ACQUASPARTA  
1° stralcio: Madonna di Baiano-Firenzuola

PROGETTO ESECUTIVO COD. PG143

PROGETTAZIONE: ATI SINTAGMA - GDG - ICARIA

IL RESPONSABILE DELL'INTEGRAZIONE DELLE PRESTAZIONI SPECIALISTICHE: MANDATARIO: MANDANTIS:

IL PROGETTISTA: Dott. Ing. Federico Duranti  
Ordine degli ingegneri della Prov. di Terni n° 4884

IL GEOLOGO: Dott. Geol. Giorgio Carpi  
Ordine dei Geologi della Regione Umbra n° 108

IL COORDINATORE PER LA SICUREZZA IN FASE DI PROGETTAZIONE: Dott. Ing. Filippo Ferrarino  
Ordine degli ingegneri della Prov. di Perugia n° A3373

Il Responsabile di Progetto: Arch. Pianificazione Marco Codaza

Il Responsabile del Procedimento: Dott. Ing. Alessandro Micheli

PROTOCOLLO DATA

10.CAVALCAVIA  
10.01.CAVALCAVIA CIMITERO

Armatura Spalla 1 - Armatura cordoli e muri Paratia lato spalla 1

MODULO DTPG143 E 23 CODICE ELAB. T00CV01STRAR03

PRODOTTORE: Apr 2003 P.Moseri F.Duranti A.Duranti