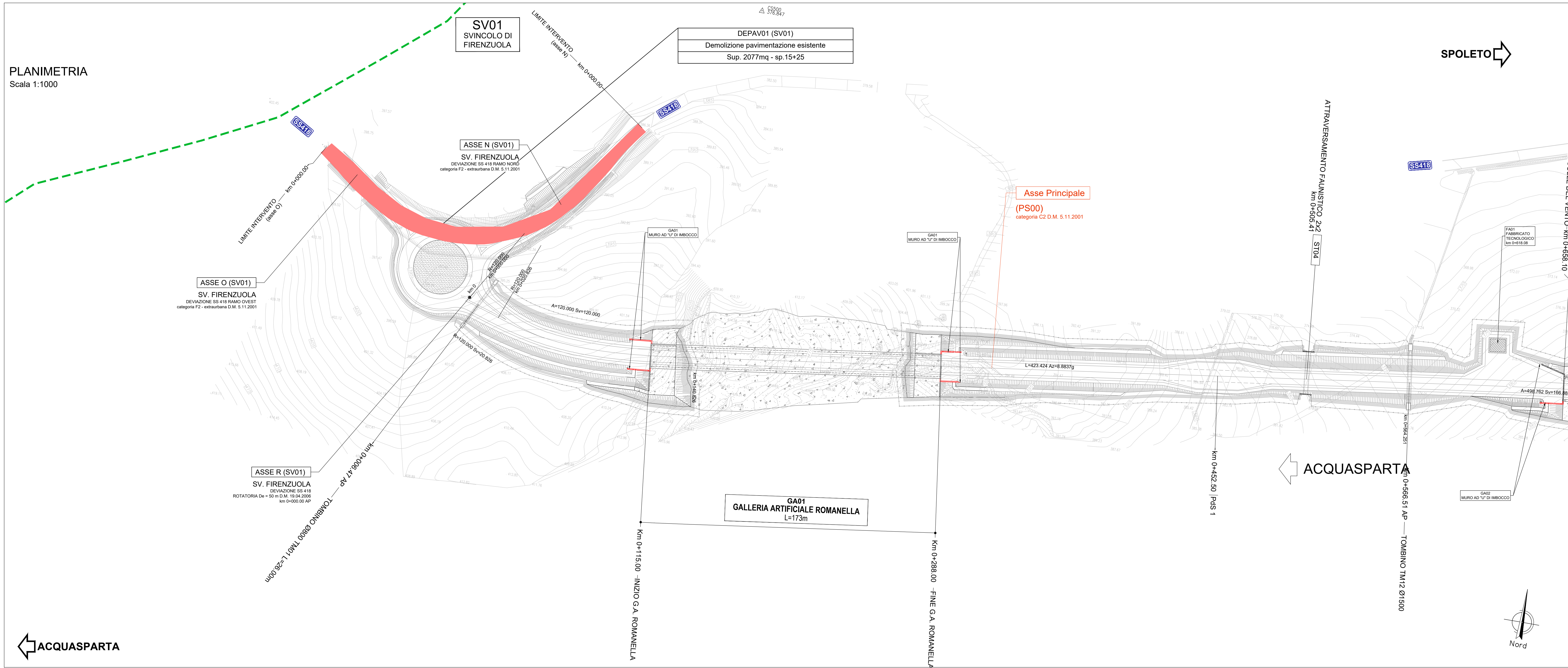


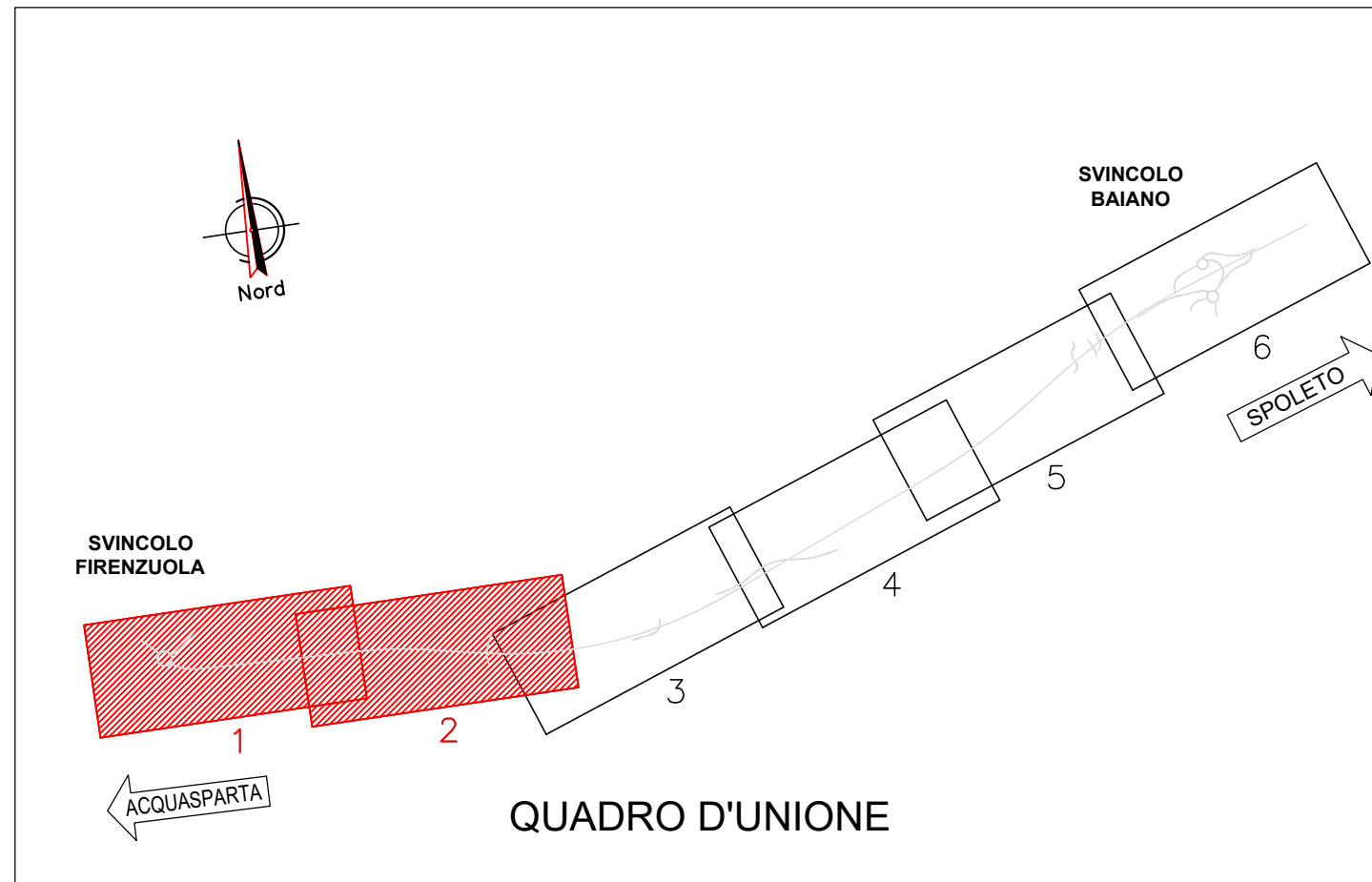
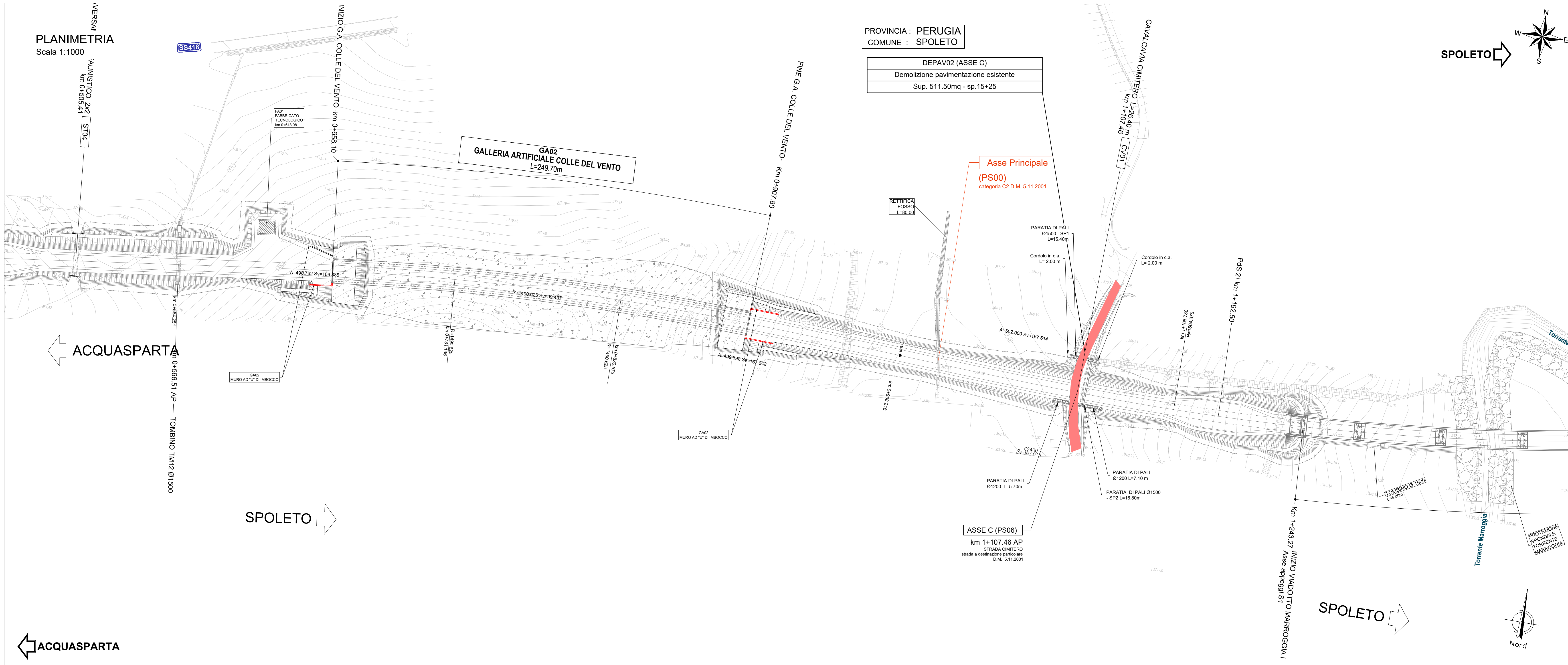
PLANIMETRIA
Scala 1:1000



LEGENDA

- RITOMBAMENTO TOMBINI ESISTENTI
- DEMOLIZIONE OPERE DI SOSTEGNO/MURI IN GENERE
- DEMOLIZIONE COMPLETA VIABILITA' PAVIMENTATA
- SOLA FRESATURA CONGLOMERATI BITUMINOSI
- DEMOLIZIONE VIABILITA' SECONDARIA: STRADA STERRATA
- DEMOLIZIONE FABBRICATI

PLANIMETRIA
Scala 1:1000



Sanas
GRUPPO FS ITALIANE

Direzione Tecnica

S.S 685 "DELLE TRE VALLI UMBRE"
TRATTO SPOLETO - ACQUASPARTA
1° stralcio: Madonna di Baiano-Firenzuola

PROGETTO ESECUTIVO COD. PG143

PROGETTAZIONE: ATI SINTAGMA - GDG - ICARIA

IL RESPONSABILE DELL'INTEGRAZIONE DELLE PRESTAZIONI SPECIALISTICHE: MANDANTIBUS: IL GRUPPO DI PROGETTAZIONE: SINTAGMA, GEOTECHNICAL, ICARIA

IL PROGETTISTA: SINTAGMA, GEOTECHNICAL, ICARIA

IL GEOLOGO: SINTAGMA, GEOTECHNICAL, ICARIA

IL COORDINATORE PER LA SICUREZZA IN FASE DI PROGETTAZIONE: SINTAGMA, GEOTECHNICAL, ICARIA

16. DEMOLIZIONI

Planimetria delle demolizioni - Tav. 1/3

PROGETTO	LV. PROG.	ANNO	CODICE ELAB.	REVISIONE	SCALA:
DTPG143	E	23	T00D00TRAPP01	A	1:1.000

REV.	DESCRIZIONE	DATA	REDATTO	VERIFICATO	APPROVATO
A	Emissione	Apr 2023	M.De Turis	F.Davraniti	N.Draneri