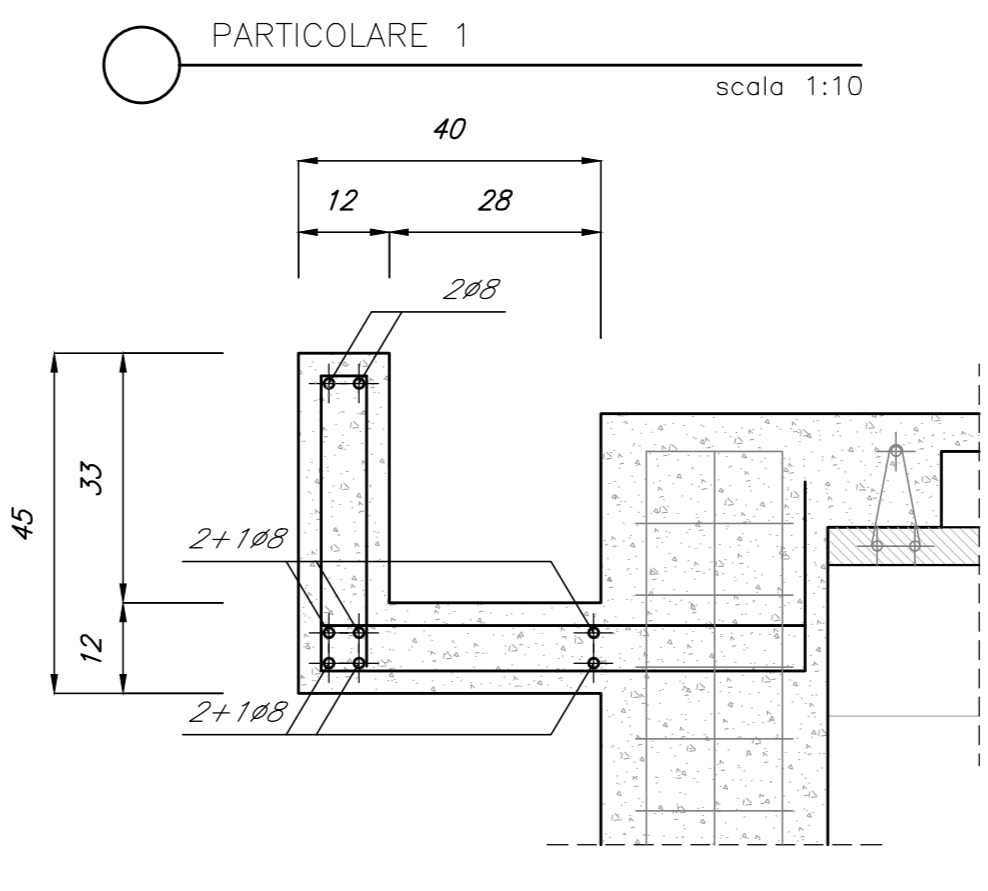
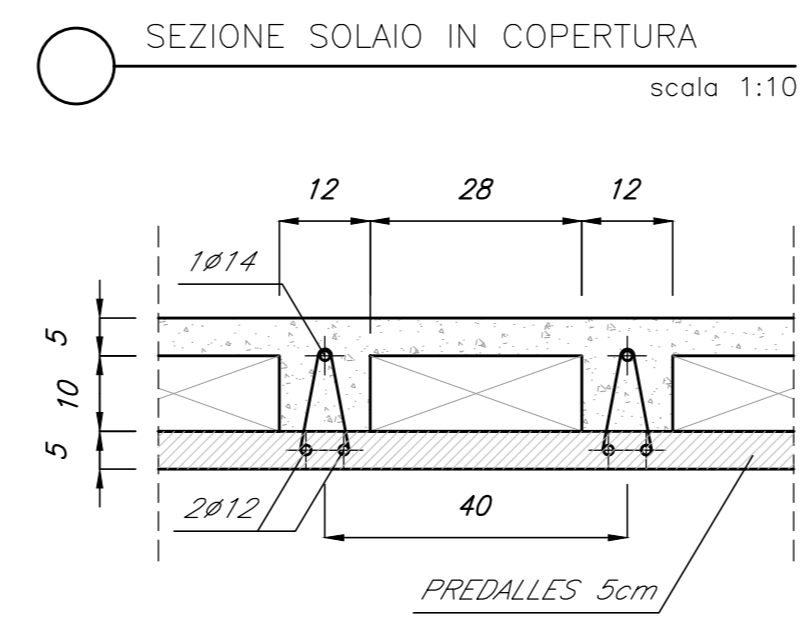
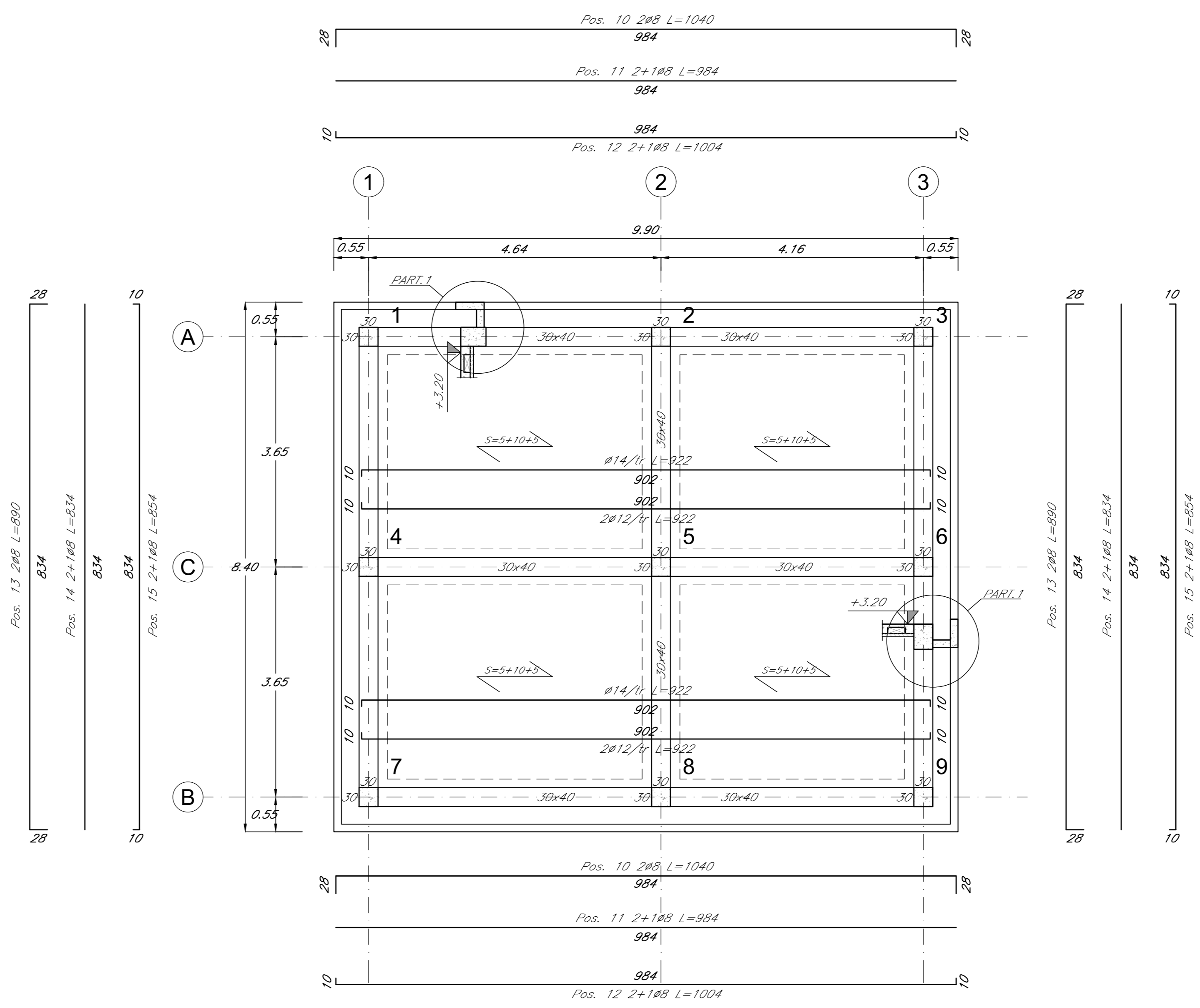


ARMATURA SOLAIO COPERTURA
SCALA 1:50



Ferri - Elevazione						
posizione	n. barre	a	l. barra	totale	peso/ml	peso tot
		mm	m	m	kg/m	kg
1	8	14	9,52	76,16	1,208	92,00
2	8	16	9,52	76,16	1,578	120,18
3	4	16	9,52	38,08	1,578	60,09
4	4	16	9,52	38,08	1,578	60,09
5	8	14	8,02	64,16	1,208	77,51
6	8	16	8,02	64,16	1,578	101,24
7	4	16	8,02	32,08	1,578	50,62
8	4	16	8,02	32,08	1,578	50,62
9	408	10	1,29	526,32	0,617	324,74
10	4	8	10,4	41,6	0,395	16,43
11	6	8	9,84	59,04	0,395	23,33
12	6	8	10,04	60,24	0,395	23,79
13	4	8	8,9	35,6	0,395	14,06
14	6	8	8,34	50,04	0,395	19,77
15	6	8	8,54	51,24	0,395	20,24
16	170	10	0,89	151,3	0,617	93,35
17	170	10	1,72	292,4	0,617	180,41
26	72	16	4,8	345,6	1,578	545,36
27	342	12	1,01	345,42	0,888	306,73
totale						2180,56

Ferri - Fondazione						
posizione	n. barre	a	l. barra	totale	peso/ml	peso tot
		mm	m	m	kg/m	kg
18	15	18	11,1	166,5	1,998	332,67
19	18	18	10,18	183,24	1,998	366,11
20	27	18	10,9	294,3	1,998	588,01
21	15	18	9,6	144	1,998	287,71
22	18	18	8,68	156,24	1,998	312,17
23	27	18	9,4	253,8	1,998	507,09
24	411	12	3,29	1352,2	0,888	1200,74
25	429	12	3,89	1668,8	0,888	1481,90
totale						5076,41

PER LE CARATTERISTICHE DEI MATERIALI SI RIMANDA ALL'ELABORATO: T000E000GENSC01



Direzione Tecnica

S.S 685 "DELLE TRE VALLI UMBRE"

TRATTO SPOLETO - ACQUASPARTA
1° stralcio: Madonna di Baiano-Firenzuola

COD. PG143

PROGETTO ESECUTIVO

PROGETTAZIONE: ATI SINTAGMA - GDG - ICARIA

IL RESPONSABILE DELL'INTEGRAZIONE DELLE PRESTAZIONI SPECIALISTICHE:
Dott. Ing. Nando Granieri
Ordine degli ingegneri della Prov. di Perugia n° A351

IL PROGETTISTA:
Dott. Ing. Federico Duranti
Ordine degli ingegneri della Prov. di Terni n° A884

IL GEOLOGO:
Dott. Geol. Giorgio Carpi
Ordine dei Geologi della Regione Umbra n° 108

IL COORDINATORE PER LA SICUREZZA IN FASE DI PROGETTAZIONE:
Dott. Ing. Filippo Ferraraccio
Ordine degli ingegneri della Prov. di Perugia n° A1373

Il Responsabile di Progetto
Arch. Pianificazione Marco Codaza

Il Responsabile del Procedimento
Dott. Ing. Alessandro Micheli

PROTOCOLLO: DATA:

IL GRUPPO DI PROGETTAZIONE:
MANDATARIO: MANDANTIS

SINTAGMA
Dott. Ing. N. Duranti
Dott. Arch. N. Granieri
Dott. Arch. A. Bracchi
Dott. Ing. F. Duranti

ICARIA
Dott. Ing. D. Caraccioli
Dott. Ing. S. Scaroni
Dott. Ing. E. Lofredo
Dott. Ing. C. Chionetti

GEOTECHNICA
Dott. Ing. S. Carpi
Dott. Ing. L. Serrano
Dott. Ing. E. Sideri
Dott. Ing. L. Dielli
Dott. Ing. L. Neri
Dott. Ing. F. Pampaloni
Dott. Arch. F. Berti

ICARIA
Dott. Ing. V. Rotondi
Dott. Ing. F. Mariani
Dott. Ing. G. Viorini
Dott. Ing. G. Pini
Dott. Ing. G. Segnani

Il Responsabile della Progettazione
Arch. Pianificazione Marco Codaza

Il Responsabile del Procedimento
Dott. Ing. Alessandro Micheli

PROTOCOLLO: DATA:

13.FABBRICATI
13.01 FABBRICATO TECNOLOGICO
Armatura - Tav. 1/2

CODICE PROGETTO	LV. MOD.	ANNO	NOME FILE	REVISIONE	SCALA:
DTPG143	E	23	T00F01STRAR01	B	1:50

REV.	DESCRIZIONE	DATA	REDATTO	VERIFICATO	APPROVATO
A	Rev. A seguito istr. ANAS	Set 2023	F.Duranti	F.Duranti	A.Granieri
B	Emissione	Apr 2023	F.Duranti	F.Duranti	A.Granieri