

1	2	3
PROG. 0	PROG. 14.847	PROG. 107.242
Q. 390.513	Q. 390.512	Q. 397.795
R. 500.000	R. 2000.000	R. 2000.000
T1. 11.694	T1. 60.789	T1. 60.789
T2. 11.695	T2. 66.818	T2. 66.818
RS. 0.137	RS. 1.114	RS. 1.114
SV. 23.382	SV. 133.530	SV. 133.530
DP. 4.67649%	DP. -6.67649%	DP. -6.67649%

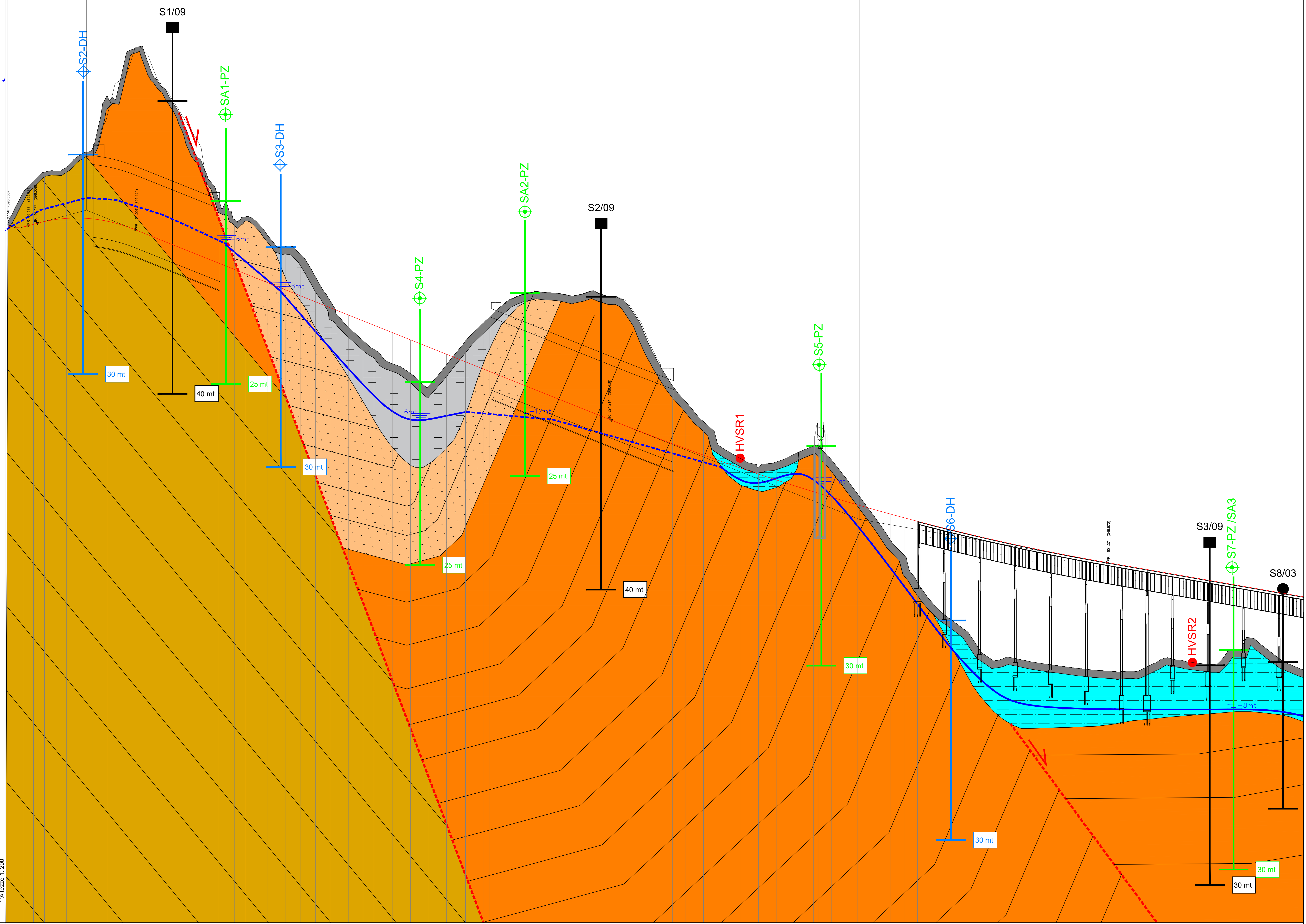
4
PROG. 1162.793
Q. 395.572
R. 30000.000
T1. 338.849
T2. 338.850
RS. 1.911
SV. 877.155
DP. 2.25719%

**LEGENDA**

- DEPOSITI ANTRICI: Materiali costituiti da una miscela eterogenea di origine antropica.
- TERRENO VEGETALE: Materiali di natura antropica costituiti da rifiuti antropici.
- DEPOSITI (LIVIO - COLLINAI): Copertura di materiale di provenienza fluviale (fiumi e canali), con vari frammenti (massi granitici), processi di alterazione e/o trasporto di anelli bruciati e non riconoscibili.
- DEPOSITI ALLUVIONALI RECENTI E ATTUALI: Depositi alluvionali costituiti da ghiaie sabbiose prodotte.
- SCH: SCHEDA: Serie di sondaggi di collezione ghiaie con sonda della frizione ghiaie senza falci, su stratificazione poco evidente e quando il fondo è irregolare.
- BIS: BISOLO: Coltri minerali ghiaie sabbie e morene ghiaie, nella parte bassa della valle, con corriere trasportato prevalentemente a valle.
- SCC: SCALDA CINEA: Serie di sondaggi di collezione ghiaie con sonda della frizione ghiaie, con coltri minerali ghiaie e sabbie con sonda di cemento a densità, con corriere trasportato a valle, ghiaie e sabbie di tipo con l'azione sabbia p.a. - fessure interne.
- LIMITI GEOLOGICI
- FAGLIA DIRETTA O TRANSVERSIVA
- CONTATTO TETTONICO (PRESUNTO)
- FALDA

**SONDAGGI**

- Sn/09: SONDAGGI CAMPAGNA GEOTEKNICA VAREE 2009-2010
- Sn/03: SONDAGGI CAMPAGNA GEOTEKNICA FEBBRAIO 2003
- Sn/00: SONDAGGI CAMPAGNE GEOTEKNICHE VAREE 2000-2002
- Sn/PZ: SONDAGGI CON PIEZOMETRO CAMPAGNA GEOTEKNICA 2021
- Sn/DH: SONDAGGI DOWN HOLE CAMPAGNA GEOTEKNICA 2021



Altezza 1: 200  
Lunghezze 1: 2000  
Q.RIF. 280.000

**Sanas**  
GRUPPO FS ITALIANE

**Direzione Tecnica**

**S.S 685 "DELLE TRE VALLI UMBRE"**  
TRATTO SPOLETO - ACQUASPARTA  
1° stralcio: Madonna di Baiano-Firenzuola

**PROGETTO ESECUTIVO** COD. PG143

PROGETTAZIONE: ATI SINTAGMA - GDG - ICARIA

IL RESPONSABILE DELL'INTEGRAZIONE DELLE PRESTAZIONI SPECIALISTICHE:  
Dott. Ing. Nando Granieri  
Ordine degli ingegneri della Prov. di Perugia n° A351

IL GRUPPO DI PROGETTAZIONE:  
MANDATARIO: ICARIA  
MANDANTI: ICARIA  
Processo di ingegneria

IL PROGETTISTA:  
Dott. Ing. Federico Duranti  
Ordine degli ingegneri della Prov. di Terni n° A884

IL GEOLOGO:  
Dott. Geol. Giorgio Carpi  
Ordine dei Geologi della Regione Umbria n° 108

IL COORDINATORE PER LA SICUREZZA IN FASE DI PROGETTAZIONE:  
Dott. Ing. Filippo Farnocchia  
Ordine degli ingegneri della Prov. di Perugia n° A3373

Il Responsabile di Progetto:  
Arch. Pianificazione Marco Codaza

Il Responsabile del Procedimento:  
Dott. Ing. Alessandro Micheli

PROTOCOLLO: DATA

**03. STUDIO GEOLOGICO GEOTEKNICO**  
**03.01 GEOLOGIA**

Profilo geologico - Tav. 1/2

CODICE PROGETTO	PRODOTTO	LIV. MOD.	ANNO	CODICE ELAB.	REVISIONE	SCALA:
DTPG143	E	23	2023	T00GEO1GEOFG01	B	1:2.000/1:200

REV.	DESCRIZIONE	DATA	REDATTO	VERIFICATO	APPROVATO
A	Emissione	Apr. 2023	C. Carpi	C. Carpi	A. Granieri
B	Rev. a seguito istr. ANAS	Set. 2023	C. Carpi	C. Carpi	A. Granieri

No. SEZIONI	44	46	47	48	49	50	51	52	53	54	55	56	57	58	59	60	61	62	63	64	65	66	67	68	69	70	71	72	73																											
DISTANZE PROGRESSIVE	20000	20000	20000	20000	20000	20000	20000	20000	20000	20000	20000	20000	20000	20000	20000	20000	20000	20000	20000	20000	20000	20000	20000	20000	20000	20000	20000	20000	20000																											
DISTANZE PARZIALI	0	20000	40000	60000	80000	100000	120000	140000	160000	180000	200000	220000	240000	260000	280000	300000	320000	340000	360000	380000	400000	420000	440000	460000	480000	500000	520000	540000	560000	580000	600000	620000	640000	660000	680000	700000	720000	740000	760000	780000	800000															
QUOTE TERRENO	330.460	328.139	327.848	327.648	327.448	327.248	327.048	326.848	326.648	326.448	326.248	326.048	325.848	325.648	325.448	325.248	325.048	324.848	324.648	324.448	324.248	324.048	323.848	323.648	323.448	323.248	323.048	322.848	322.648	322.448	322.248	322.048	321.848	321.648	321.448	321.248	321.048	320.848	320.648	320.448	320.248	320.048														
QUOTE PROGETTO	330.460	328.139	327.848	327.648	327.448	327.248	327.048	326.848	326.648	326.448	326.248	326.048	325.848	325.648	325.448	325.248	325.048	324.848	324.648	324.448	324.248	324.048	323.848	323.648	323.448	323.248	323.048	322.848	322.648	322.448	322.248	322.048	321.848	321.648	321.448	321.248	321.048	320.848	320.648	320.448	320.248	320.048														
ETTOMETRICHE	18	19	20	21	22	23	24	25	26	27	28	29	30	31	32	33	34	35	36	37	38	39	40	41	42	43	44	45	46	47	48	49	50	51	52	53	54	55	56	57	58	59	60	61	62	63	64	65	66	67	68	69	70	71	72	73