



### LEGENDA

Tracciato stradale

Scogliera

#### MITIGAZIONI AMBINETALI

Tratti di barriera al rumore in viadotto - paesaggio antropizzato

Tratti di barriera al rumore in viadotto - paesaggio naturale

Tratti di barriera al rumore in rilevato - paesaggio naturale

Rivestimento con pietra locale a posa incerta sp. max 4cm

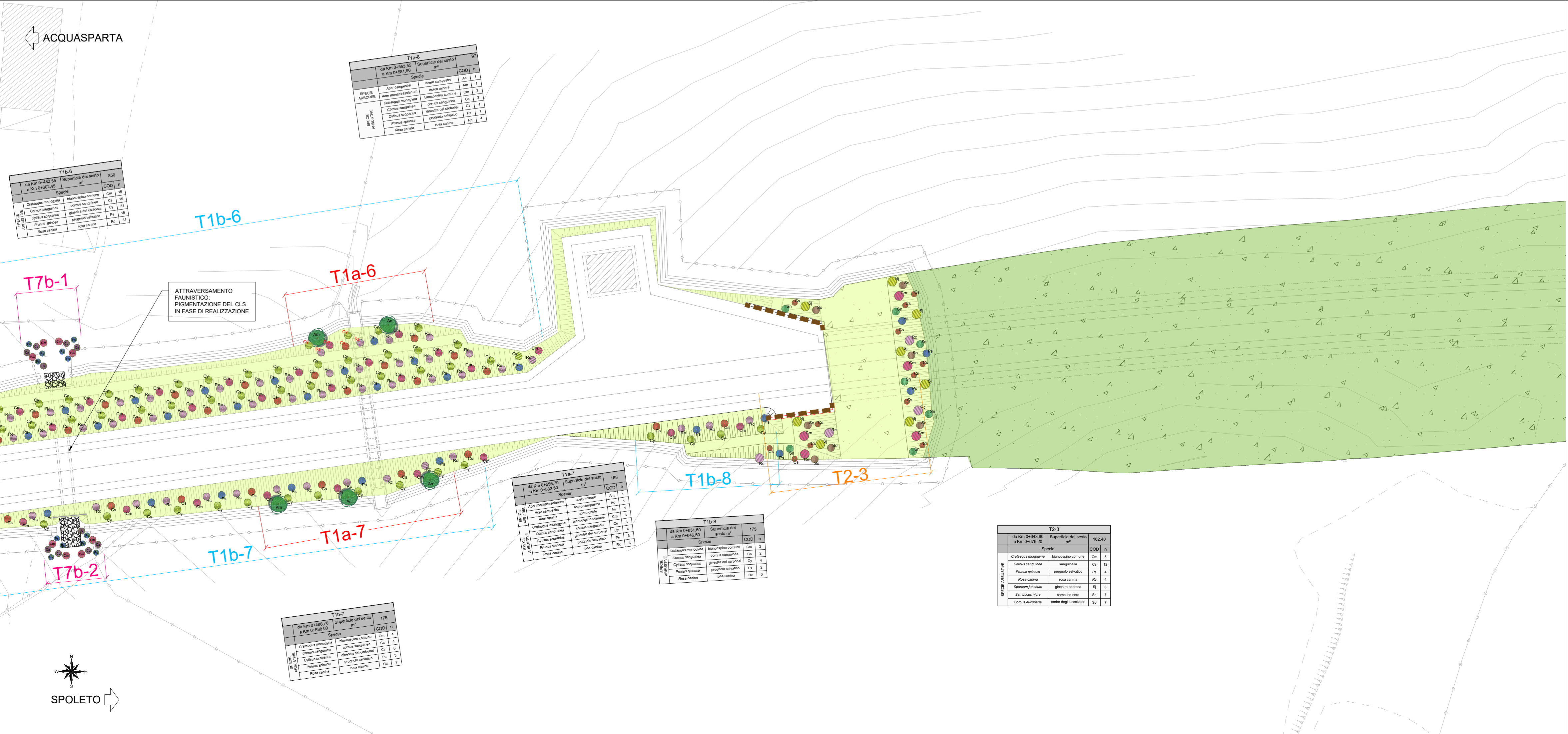
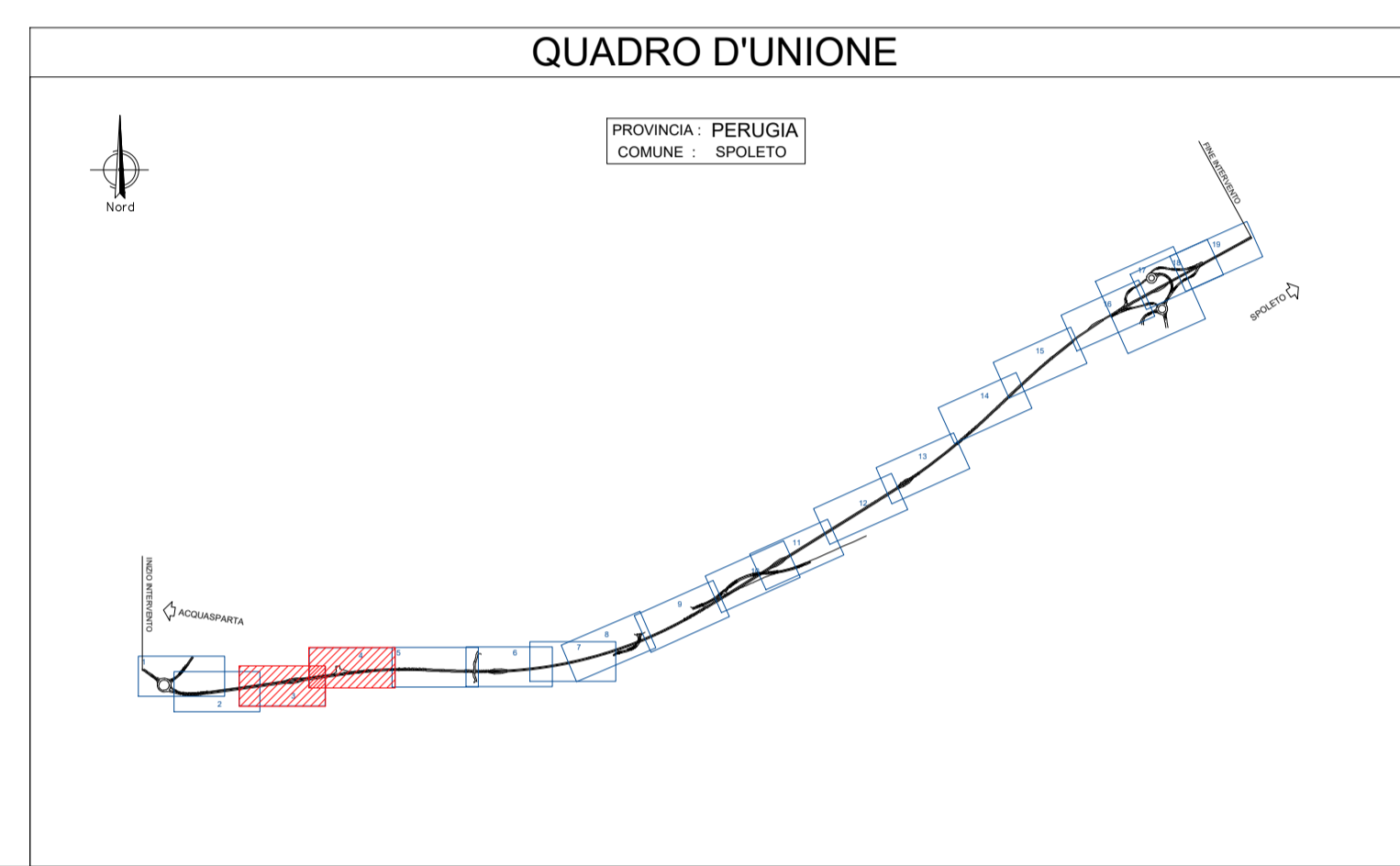
Vasca prima pioggia

Alberatura esistente

Alberatura di nuova piantumazione

IN-01 - Inerbimento mediante idrosemina

IN-02 - Inerbimento di ripristino agricolo



**Sanas**  
GRUPPO FS ITALIANE

**Direzione Tecnica**

## S.S 685 "DELLE TRE VALLI UMBRE"

TRATTO SPOLETO - ACQUASPARTA  
1° stralcio: Madonna di Baiano-Firenzuola

**PROGETTO ESECUTIVO** COD. PG143

PROGETTAZIONE: ATI SINTAGMA - GDG - ICARIA

IL RESPONSABILE DELL'INTEGRAZIONE DELLE PRESTAZIONI SPECIALISTICHE:  
Dott. Ing. Nando Granieri

IL GRUPPO DI PROGETTAZIONE:  
MANDATARIA: **Sintagma**  
MANDANTI: **GEOTECHNICAL DESIGN GROUP** e **ICARIA**

IL PROGETTISTA:  
Dott. Ing. Federico Durastanti  
Ordine degli Ingegneri della Prov. di Terni n° Terni n°A944

IL GEOLOGO:  
Dott. Geol. Giorgio Ceragolini  
Ordine dei Geologi della Regione Umbria n°108

IL COORDINATORE PER LA SICUREZZA IN FASE DI PROGETTAZIONE:  
Dott. Ing. Filippo Pambianco  
Ordine degli Ingegneri della Prov. di Perugia n° A1373

Il Responsabile di Progetto  
Arch. Pianificatore Marco Colazza

Il Responsabile del Procedimento  
Dott. Ing. Alessandro Micheli

PROTOCOLLO DATA

**14.IMPATTO\_INSERTIMENTO AMBIENTALE**  
**14.01 INTERVENTI DI INSERIMENTO PAESAGGISTICO E AMBIENTALE: OPERE A VERDE**

Planimetria di dettaglio delle opere a verde - Tav. 2/10

CODICE PROGETTO	LIV. PROG.	ANNO	NOME FILE	REVISIONE	SCALA:
DTPG143	E	23	T00IA00AMBPP08	B	1:500

REV.	DESCRIZIONE	DATA	REDATTO	VERIFICATO	APPROVATO
B	Rev. A seguito istr. ANAS	Set 2023	S.Bracchini	A.Bracchini	N.Granieri
A	Emissione	Ago 2023	S.Bracchini	A.Bracchini	N.Granieri