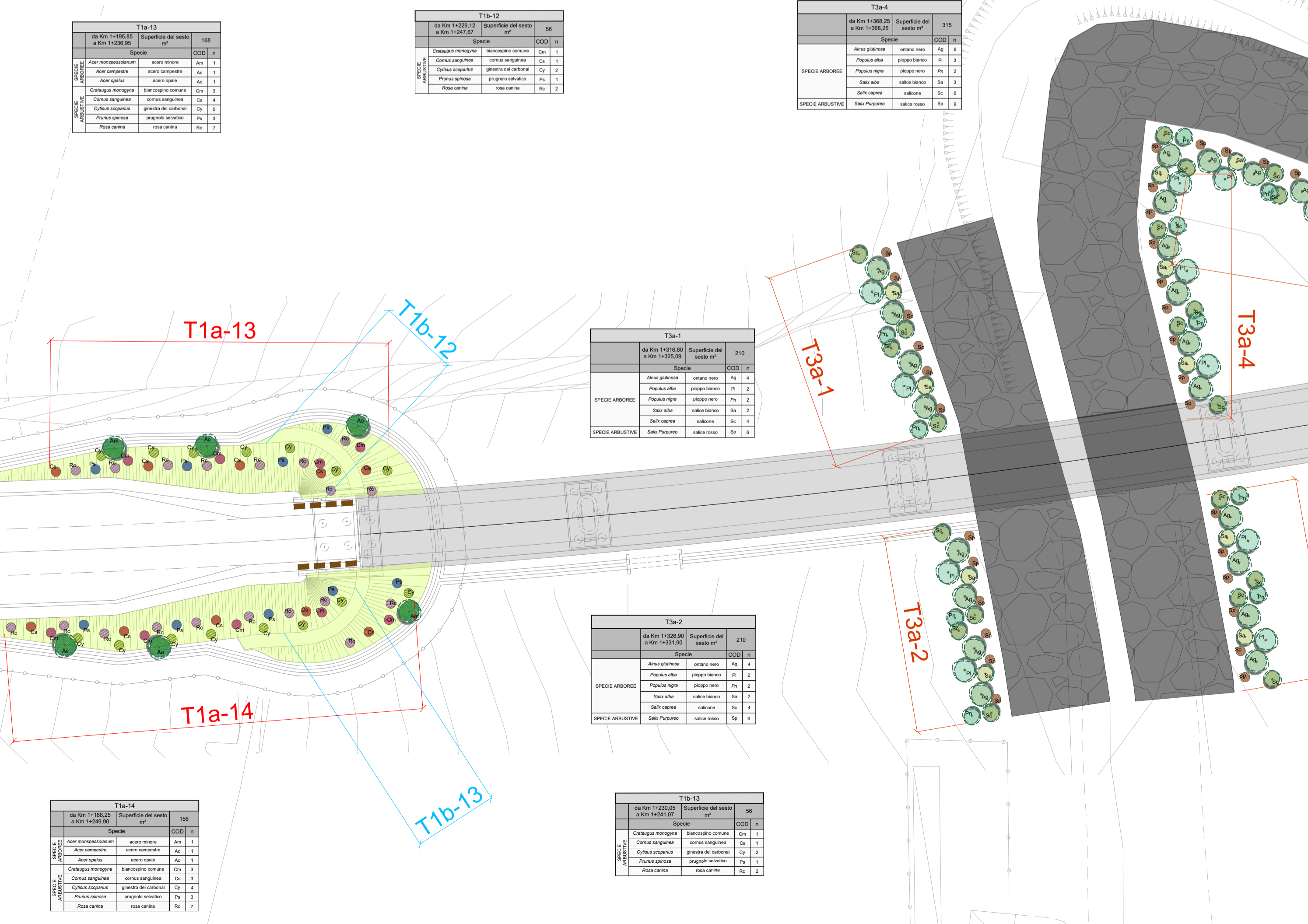
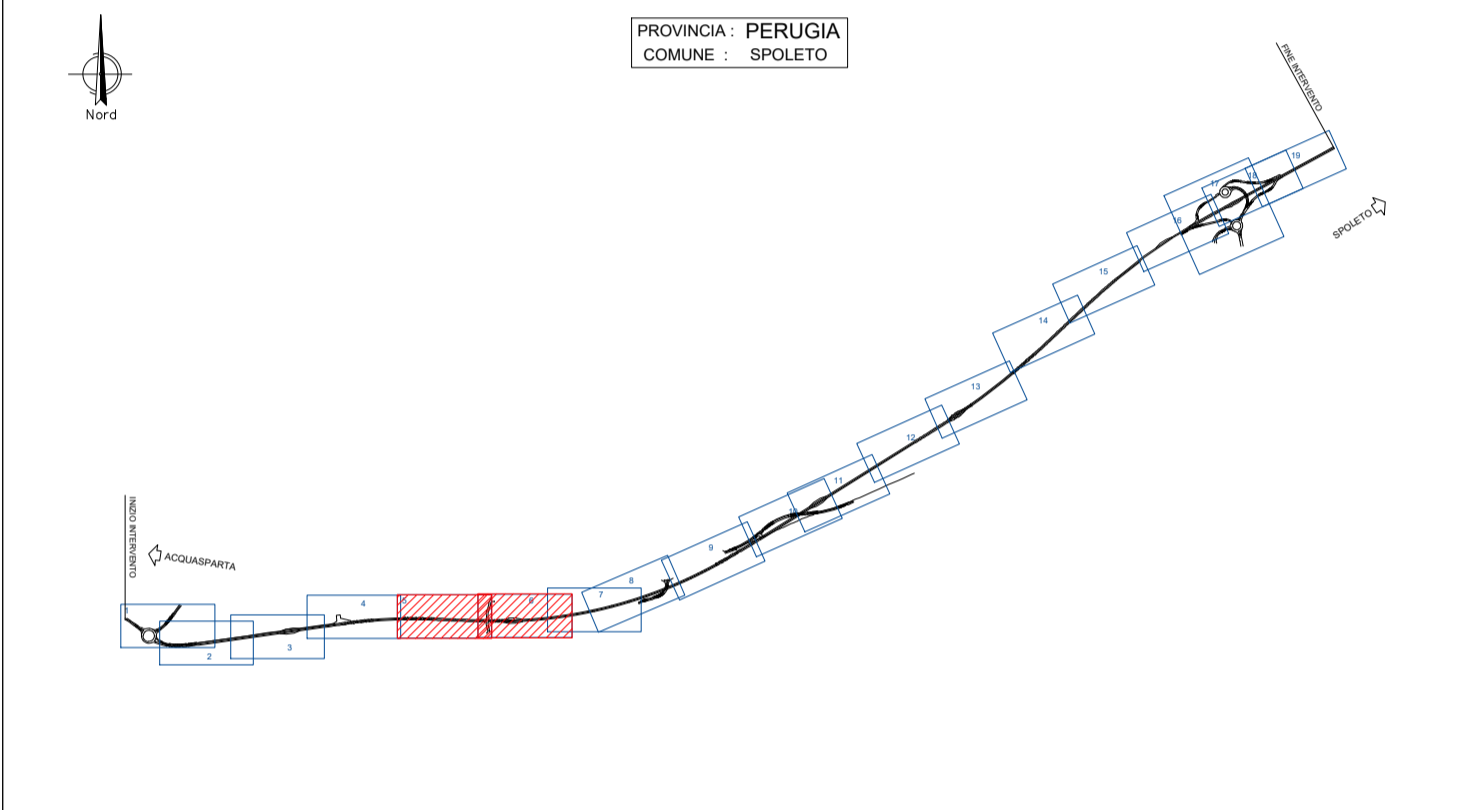




LEGENDA

- Tracciato stradale
- Scogliera
- MITIGAZIONI AMBIENTALI
- Tratti di barriera al rumore in viadotto - paesaggio antropizzato
- Tratti di barriera al rumore in viadotto - paesaggio naturale
- Tratti di barriera al rumore in rilevato - paesaggio naturale
- Rivestimento con pietra locale a posa incerta sp. max 4cm
- Vasca prima pioggia
- Alberatura esistente
- Alberatura di nuova piantumazione
- IN-01 - Inerbimento mediante idrosemina
- IN-02 - Inerbimento di ripristino agricolo

QUADRO D'UNIONE



Sanas
GRUPPO FS ITALIANI

Direzione Tecnica

S.S 685 "DELLE TRE VALLI UMBRE"
TRATTO SPOLETO - ACQUASPARTA
1° stralcio: Madonna di Baiano-Firenzuola

PROGETTO ESECUTIVO COD. PG143

PROGETTAZIONE: ATI SINTAGMA - GDG - ICARIA

IL RESPONSABILE DELL'INTEGRAZIONE DELLE PRESTAZIONI SPECIALISTICHE:
Dott. Ing. Nando Granieri

IL GRUPPO DI PROGETTAZIONE:
MANDATARIA:
MINTAGMA, GEOTECHNICAL DESIGN GROUP, ICARIA

IL PROGETTISTA:
Dott. Ing. Federico Durastanti
Dott. Arch. N. Kamenicky
Dott. Arch. A. Bracchini
Dott. Ing. F. Durastanti
Dott. Ing. E. Barbiolacci
Dott. Geol. S. Cerquiglini
Geom. L. Strenna
Dott. Ing. E. Sellari
Dott. Ing. L. Dinelli
Dott. Ing. L. Nani
Dott. Ing. F. Pambianco
Dott. Agr. F. Barbi Nani

IL GEOLOGO:
Dott. Geol. Giorgio Cerquiglini
Ordine dei Geologi della Regione Umbria n°108

IL COORDINATORE PER LA SICUREZZA IN FASE DI PROGETTAZIONE:
Dott. Ing. Filippo Pambianco
Ordine degli Ingegneri della Prov. di Perugia n° A1373

Il Responsabile di Progetto
Arch. Pianificatore Marco Colazza

Il Responsabile del Procedimento
Dott. Ing. Alessandro Micheli

PROTOCOLLO DATA

14.IMPATTO_INSERTIMENTO AMBIENTALE
14.01 INTERVENTI DI INSERIMENTO PAESAGGISTICO E AMBIENTALE: OPERE A VERDE

Planimetria di dettaglio delle opere a verde - Tav. 3/10

CODICE PROGETTO	NOME FILE	REVISIONE	SCALA:
DTPG143	T00IA00AMBPP09	B	1:500

REV.	DESCRIZIONE	DATA	REDATTO	VERIFICATO	APPROVATO
B	Rev. A seguito istr. ANAS	Set 2023	S.Bracchini	A.Bracchini	N.Granieri
A	Emissione	Ago 2023	S.Bracchini	A.Bracchini	N.Granieri