

**Il Lago di Firenzuola (o d'Arezzo)**

Il Lago di Firenzuola (o d'Arezzo) è un bacino artificiale creato con lo sbarramento del torrente Marroggia tramite una diga costruita attorno agli anni '60 nei pressi della località d'Arezzo, uno dei due paesi che dà il nome al lago insieme a Firenzuola. Si trova ad una quota di circa 350 m s.l.m. incastonato tra le splendide colline dei Monti Martani, e si estende per circa 25 ettari tra le province di Perugia e Terni.



**Castello di La Costa**

Del castello, che difese nel XIV secolo la modesta villa della Costa, hanno resistito al tempo due imponenti torri ed alcuni tratti delle robuste mura.

Entro il castello è la Chiesa di San Pietro.



**Eremo di Sant'Onofrio**

L'eremo di Sant'Onofrio del XIV secolo è costituito da una chiesa superiore ed una inferiore, non comunicanti tra di loro, con ingressi separati.

Si trova in un luogo isolato, a ridosso di una ripida scarpata in prossimità di una sorgente.



**Chiesa di San Gregorio Magno**

La piccola chiesa campestre dedicata a San Gregorio Magno. La struttura della chiesa dovrebbe risalire alla seconda metà del XIII secolo. La facciata è ricoperta da uno strato di intonaco, presenta come unica apertura un portale a tutto sesto. Il campanile è disposto centralmente in linea con la facciata.



**Castello di Perchia**

Il castello sorse verso il 1455 con scopo di fortificazione. Il castello di Baiano può essere assunto come ideale punto di riferimento per un territorio assai fertile ricco di acque e di mulini e perciò già in antico densamente popolato.

La vicinanza alla città e la felice collocazione ambientale hanno fatto sì che questa vasta area, fosse prescelta per insediare ville padronali.



**Castello di Baiano**

Il sito era abitato fin dall'epoca romana. Il Castello, parzialmente restaurato, conserva ancora vasti tratti delle mura, varie torri e un accesso ripido e tortuoso al termine del quale si trova una munita porta. Il piccolo nucleo è di pianta quadrangolare, attraversato da un unico asse stradale interno, sul quale si affacciano le abitazioni.

Nel castello sono oggi ricavate abitazioni, dopo un radicale restauro effettuato nel 1980 dall'architetto Maurizio Terzigni.



**Il Castello Vecchio di Baiano**

Il Castello Vecchio: maestosa costruzione trecentesca costruita con evidente scopo difensivo della vallata del Marroggia. Con alte mura, una porta di accesso a nord, guardata da un possente mastio, ed alcune torri, vicinissime l'una all'altra, che si conservano pressoché intatte.

Nel castello sono oggi ricavate abitazioni, dopo un radicale restauro effettuato nel 1980 dall'architetto Maurizio Terzigni.



**Chiesa di San Salvatore**

Chiesa devozionale, di piccole dimensioni, come testimoniano i numerosi ex voto appesi alle pareti. L'architettura è di stile romanico con una sola porta e due finestre. Il piccolo altare porticato è un'aggiunta posteriore. L'interno è ad una navata e sopra il solo altare, nell'abside si trova un sopra un affresco di difficile lettura, molto deteriorato e sotto una Madonna col Bambino.



**LEGENDA**

**Elementi di progetto**

- Tacciato - tratto in trincea
- Tacciato - tratto in rilevato
- Tacciato - tratto in viadotto
- Tacciato - tratto in galleria

**Punti Panoramici**

- 📍 Punti panoramici
- 👁️ Coni visibilità

**Cartellonistica**

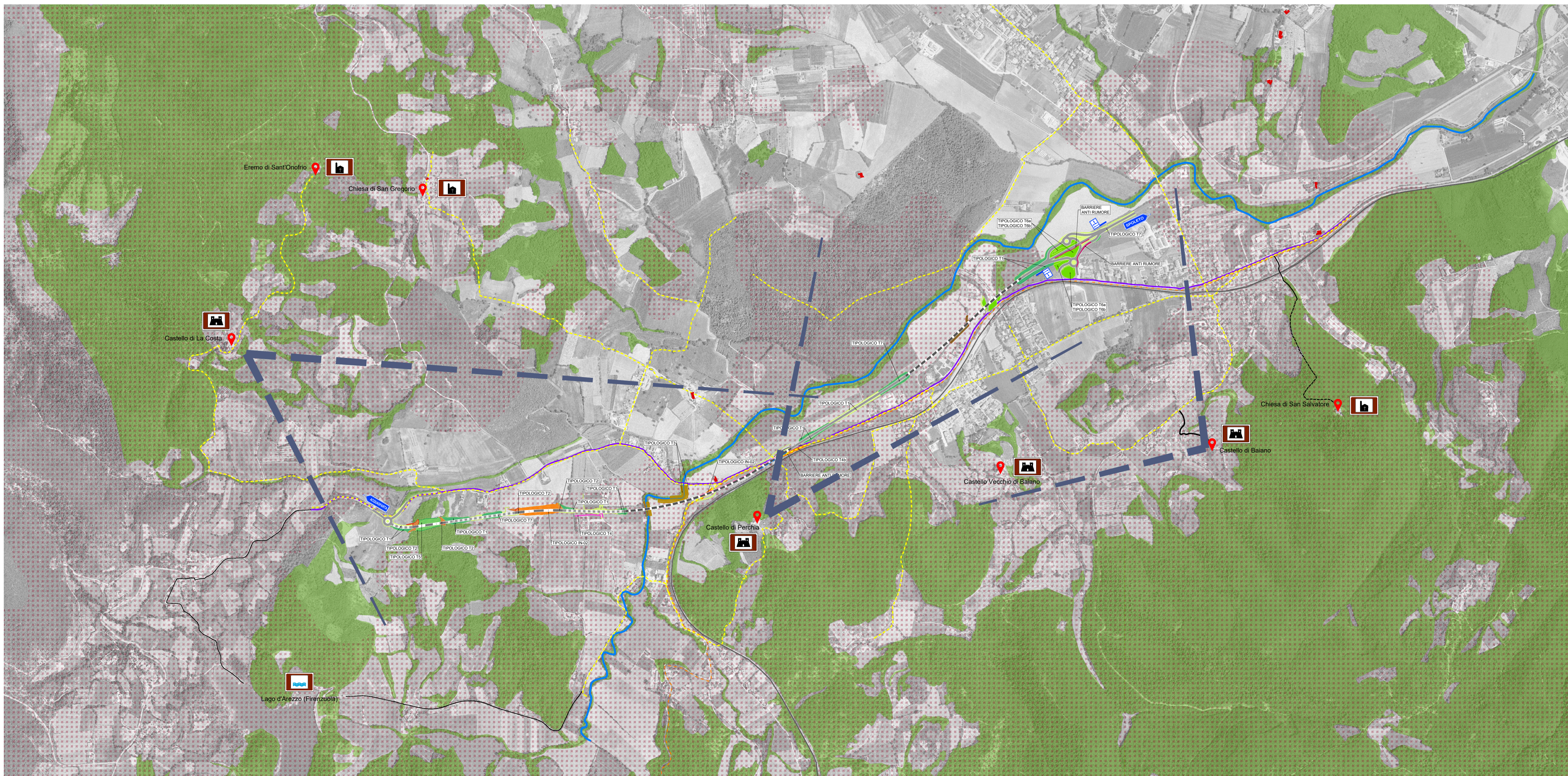
- 📄 Cartellonistica esemplificativa da collocare in prossimità dello svincolo di Baiano
- 🚦 Segnaletica stradale

**Elementi distintivi del territorio**

- 🌊 Torrente Maroggia
- 🛣️ Rete di strade storiche
- 🛤️ Antica strada romana
- 🛣️ Strada panoramica
- 🚆 Rete ferroviaria
- 🛣️ Strada esistente
- 🛤️ Sentiero esistente
- 🏠 Intervisibilità statica dell'opera

**Elementi di progetto a verde**

- 🟢 Tipo 1
- 🟡 Tipo 2 - Imbocchi
- 🟠 Tipo 3 - Fascia Ripariale
- 🟤 Tipo 3a - Talee su scogliere
- 🟣 Tipo 4 - Filare cimiteriale
- 🚧 Barriere anti rumore Tipo 1
- 🚧 Barriere anti rumore Tipo 2
- 🚧 Barriere anti rumore Tipo 2
- 🌳 Tipo 5 - Rimboscimento
- 🟢 Tipo 6 - Svincolo
- 🟡 Tipo IN-01 - Inerbimento
- 🟠 Tipo IN-02 - Ripristino aree agricole





**Direzione Tecnica**

**S.S 685 "DELLE TRE VALLI UMBRE"**  
**TRATTO SPOLETO - ACQUASPARTA**  
**1° stralcio: Madonna di Baiano-Firenzuola**

**PROGETTO ESECUTIVO**

COD. **PG143**

**PROGETTAZIONE: ATI SINTAGMA - GDG - ICARIA**

IL RESPONSABILE DELL'INTEGRAZIONE DELLE PRESTAZIONI SPECIALISTICHE:  
 Dott. Ing. Nando Granieri  
 Ordine degli Ingegneri della Prov. di Perugia n° A351

IL GRUPPO DI PROGETTAZIONE:  
**MANDATARIA:** Sintagma  
**MANDANTI:** GEOTECHNICAL DESIGN GROUP, ICARIA

IL PROGETTISTA:  
 Dott. Ing. Federico Durastanti  
 Ordine degli Ingegneri della Prov. di Terni n° A844

IL GEOLOGO:  
 Dott. Geol. Giorgio Cerquiglini  
 Ordine dei Geologi della Regione Umbria n° 108

IL COORDINATORE PER LA SICUREZZA IN FASE DI PROGETTAZIONE:  
 Dott. Ing. Filippo Pambianco  
 Ordine degli Ingegneri della Prov. di Perugia n° A1373

Il Responsabile di Progetto  
 Arch. Pianificatore Marco Colazza

Il Responsabile del Procedimento  
 Dott. Ing. Alessandro Micheli

PROTOCOLLO

DATA

**14.IMPATTO\_INSERTIMENTO AMBIENTALE**  
**14.01 INTERVENTI DI INSERIMENTO PAESAGGISTICO E AMBIENTALE: OPERE A VERDE**

**Masterplan valorizzazione culturale e turistica del territorio spoletino**

CODICE PROGETTO	NOME FILE	REVISIONE	SCALA:
DT/PG143	TD040ADAMBPP19B	B	1:5.000
PROGETTO	ELAB.		
DT/PG143	T00IA00AMBPP19		

REV.	DESCRIZIONE	DATA	REDDATO	VERIFICATO	APPROVATO
B	Rev. A seguito istr. ANAS	Set. 2023	S.Braccini	A.Braccini	N.Granieri
A	Emissione	Apr. 2023	S.Braccini	A.Braccini	N.Granieri