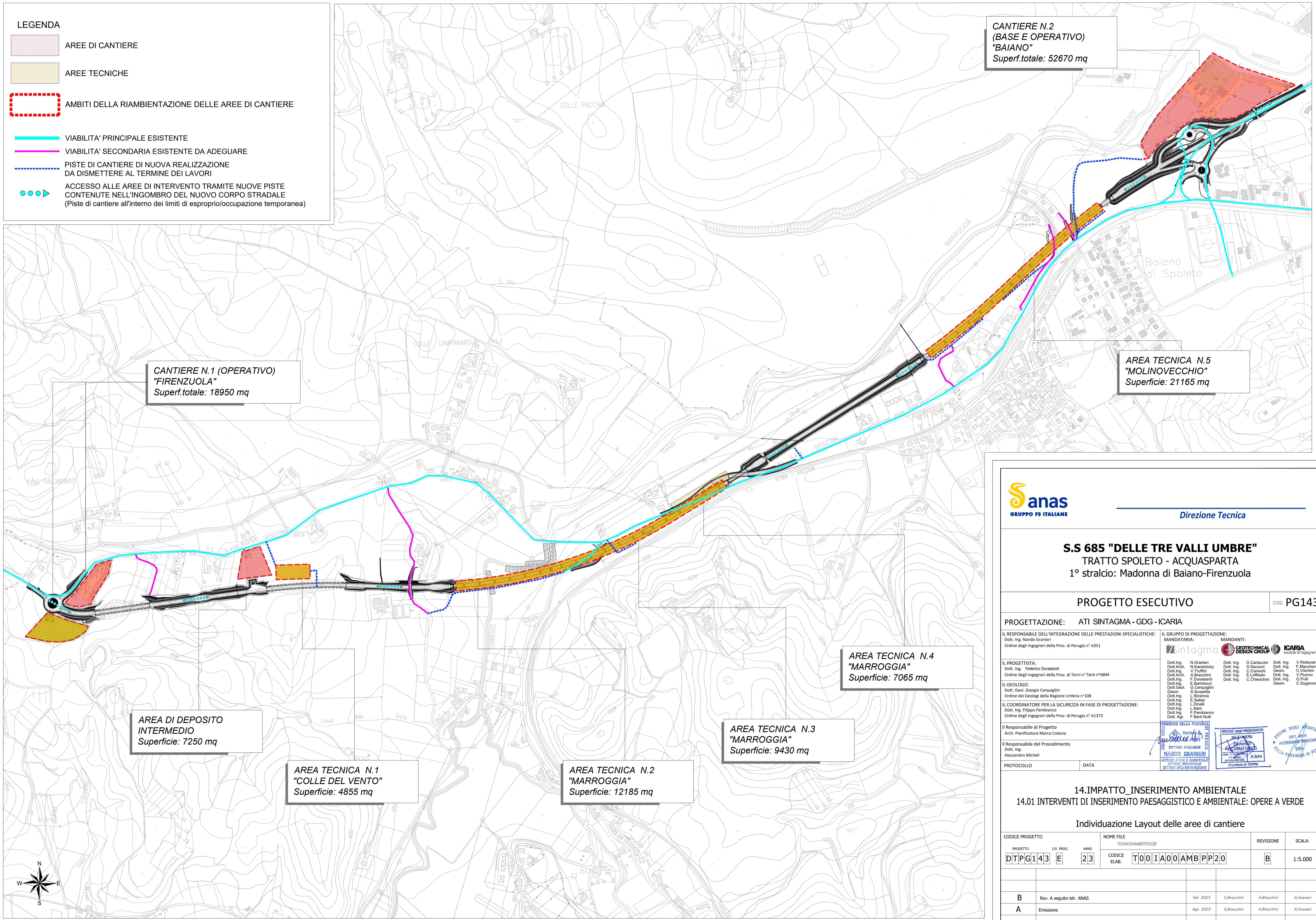


- LEGENDA**
- AREE DI CANTIERE
 - AREE TECNICHE
 - AMBITI DELLA RIAMBIENTAZIONE DELLE AREE DI CANTIERE
 - VIABILITA' PRINCIPALE ESISTENTE
 - VIABILITA' SECONDARIA ESISTENTE DA ADEGUARE
 - PISTE DI CANTIERE DI NUOVA REALIZZAZIONE DA DISMETTERE AL TERMINE DEI LAVORI
 - ACCESSO ALLE AREE DI INTERVENTO TRAMITE NUOVE PISTE CONTENUTE NELL'INGOMBRO DEL NUOVO CORPO STRADALE (Piste di cantiere all'interno dei limiti di esproprio/occupazione temporanea)



**CANTIERE N.2
(BASE E OPERATIVO)
"BAIANO"**
Superf. totale: 52670 mq

**CANTIERE N.1 (OPERATIVO)
"FIRENZUOLA"**
Superf. totale: 18950 mq

**AREA TECNICA N.5
"MOLINOVECCHIO"**
Superficie: 21165 mq

**AREA TECNICA N.4
"MARROGGIA"**
Superficie: 7065 mq

**AREA DI DEPOSITO
INTERMEDIO**
Superficie: 7250 mq

**AREA TECNICA N.3
"MARROGGIA"**
Superficie: 9430 mq

**AREA TECNICA N.1
"COLLE DEL VENTO"**
Superficie: 4855 mq

**AREA TECNICA N.2
"MARROGGIA"**
Superficie: 12185 mq



Direzione Tecnica

S.S 685 "DELLE TRE VALLI UMBRE"
TRATTO SPOLETO - ACQUASPARTA
1° stralcio: Madonna di Baiano-Firenzuola

PROGETTO ESECUTIVO

cod. PG143

PROGETTAZIONE: ATI SINTAGMA - GDG - ICARIA

IL RESPONSABILE DELL'INTEGRAZIONE DELLE PRESTAZIONI SPECIALISTICHE: Ordine degli Ingegneri della Prov. di Perugia n° A351

IL GRUPPO DI PROGETTAZIONE: MANDATARIA: **Sintagma** **GEOTECHNICAL DESIGN GROUP** **ICARIA**

IL PROGETTISTA: Dott. Ing. Federico Durastanti, Dott. Arch. V. Truffi, Dott. Arch. A. Bracchini, Dott. Ing. F. Durastanti, Dott. Ing. E. Barbiloci, Dott. Geol. G. Cerquigiani, Geom. S. Scopetta, Dott. Ing. L. Stronza, Dott. Ing. E. Sefari, Dott. Ing. L. Orselli, Dott. Ing. L. Nani, Dott. Ing. F. Pambianco, Dott. Agr. F. Berli Nelli

IL GEOLOGO: Dott. Geol. Giorgio Cerquigiani, Ordine dei Geologi della Regione Umbria n°108

IL COORDINATORE PER LA SICUREZZA IN FASE DI PROGETTAZIONE: Dott. Ing. Filippo Pambianco, Ordine degli Ingegneri della Prov. di Perugia n° A1373

Il Responsabile di Progetto: Arch. Pianificatore Marco Colazza
Il Responsabile del Procedimento: Dott. Ing. Alessandro Micheli



PROTOCOLLO DATA

14.IMPATTO_INSERTIMENTO AMBIENTALE
14.01 INTERVENTI DI INSERIMENTO PAESAGGISTICO E AMBIENTALE: OPERE A VERDE

Individuazione Layout delle aree di cantiere

CODICE PROGETTO	PROGETTO	LV. PROG.	ANNO	NOME FILE	REVISIONE	SCALA:
DTPG143	E	23	2023	TODIADAMP208	B	1:5.000
				CODICE ELAB. T00IA00AMBPP20		

REV.	DESCRIZIONE	DATA	REDATTO	VERIFICATO	APPROVATO
B	Rev. A seguito istr. ANAS	Set 2023	S.Bracchini	A.Bracchini	N.Granieri
A	Emissione	Apr 2023	S.Bracchini	A.Bracchini	N.Granieri

