

420-1-XY-901
SKID RIDUZIONE PRESSIONE
TRENO 1

420-1-XZ-901
SISTEMA MISURA FISCALE
TRENO 1

420-1-CL-901
FILTRO GAS COMBUSTIBILE
TRENO 1

420-2-XY-901
SKID RIDUZIONE PRESSIONE
TRENO 2

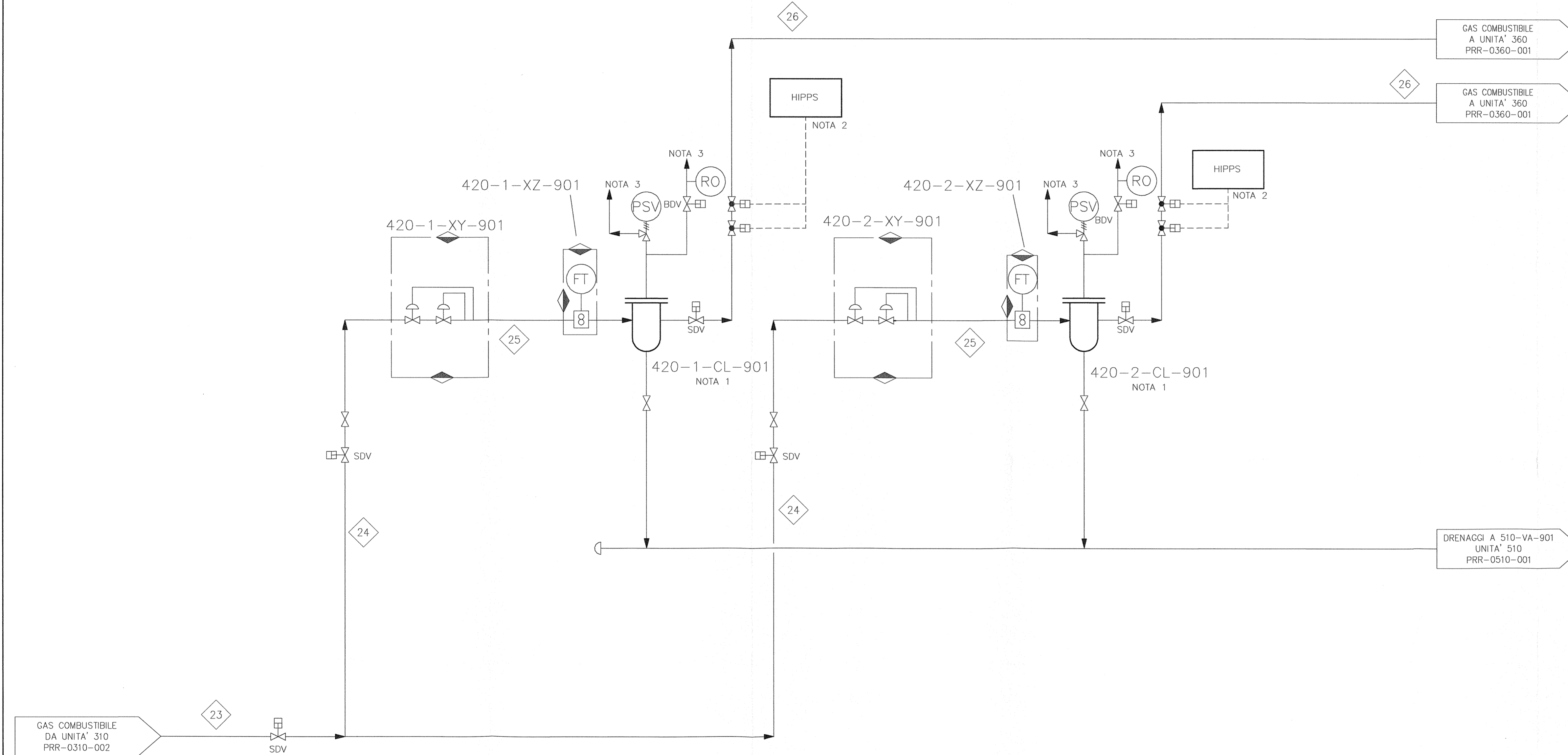
420-2-XZ-901
SISTEMA MISURA FISCALE
TRENO 2

420-2-CL-901
FILTRO GAS COMBUSTIBILE
TRENO 2

NORMALIZZAZIONE INTERNA STANDARDIZATION	DISEGNI DI RIFERIMENTO / REFERENCE DRAWINGS	NUMERO DISEGNO / DWG NUMBER

- NOTE:
- 1) FILTRI A CARTUCCIA.
 - 2) HIPPS SONO ATTIVATI SECONDO UNA LOGICA DI 2oo3 DA ALTISSIMA PRESSIONE MANDATA COMPRESSORE SECONDO STADIO.
 - 3) TUTTE LE USCITE DALLE PSV E BDV SARANNO COLLETTATE A CANDELA FREDDA.
 - 4) PER LE CARATTERISTICHE DELLE CORRENTI FARE RIFERIMENTO AL BILANCIO DI MATERIA: DOC. PLM-0000-001.

◆ FORNITURA PACKAGE ALTRI — LIMITE DI FORNITURA



LEGENDA

◆ CORRENTE NUMERO

00	10/12/12	EMMISSIONE PER ENTI	G. G. G. G.	R. F. F. F.					
REV.	DATA	DESCRIZIONE / DESCRIPTION	ELABORATO	VERIFICATO	APPROVATO	STATO	REVISIONE	STATO	
STOGIT		CENTRALE STOCCAGGIO GAS ALFONSINE							
SNAM RETE GAS		INGEGNERIA PER ENTI PER LA REALIZZAZIONE DELLA CENTRALE DI STOCCAGGIO GAS FASE 1							
APS		ENGINEERING COMPANY ROMA							
SISTEMA GAS COMBUSTIBILE UNITA' 420 SCHEMA DI PROCESSO									
SCALE	IDENTIFICAZIONE N°	IDENTIFICAZIONE N°	AREA N°	UNITA' N°	IDENTIFICAZIONE DOCUMENTO	FO / DI			
			0128	0420		1 / 1			