

LIVELLETTA 85 L=461.64 P=-3.00%

D=-13.85 L=461.64 P=-3.00%

D=-4.25 L=238.52 P=-1.78%

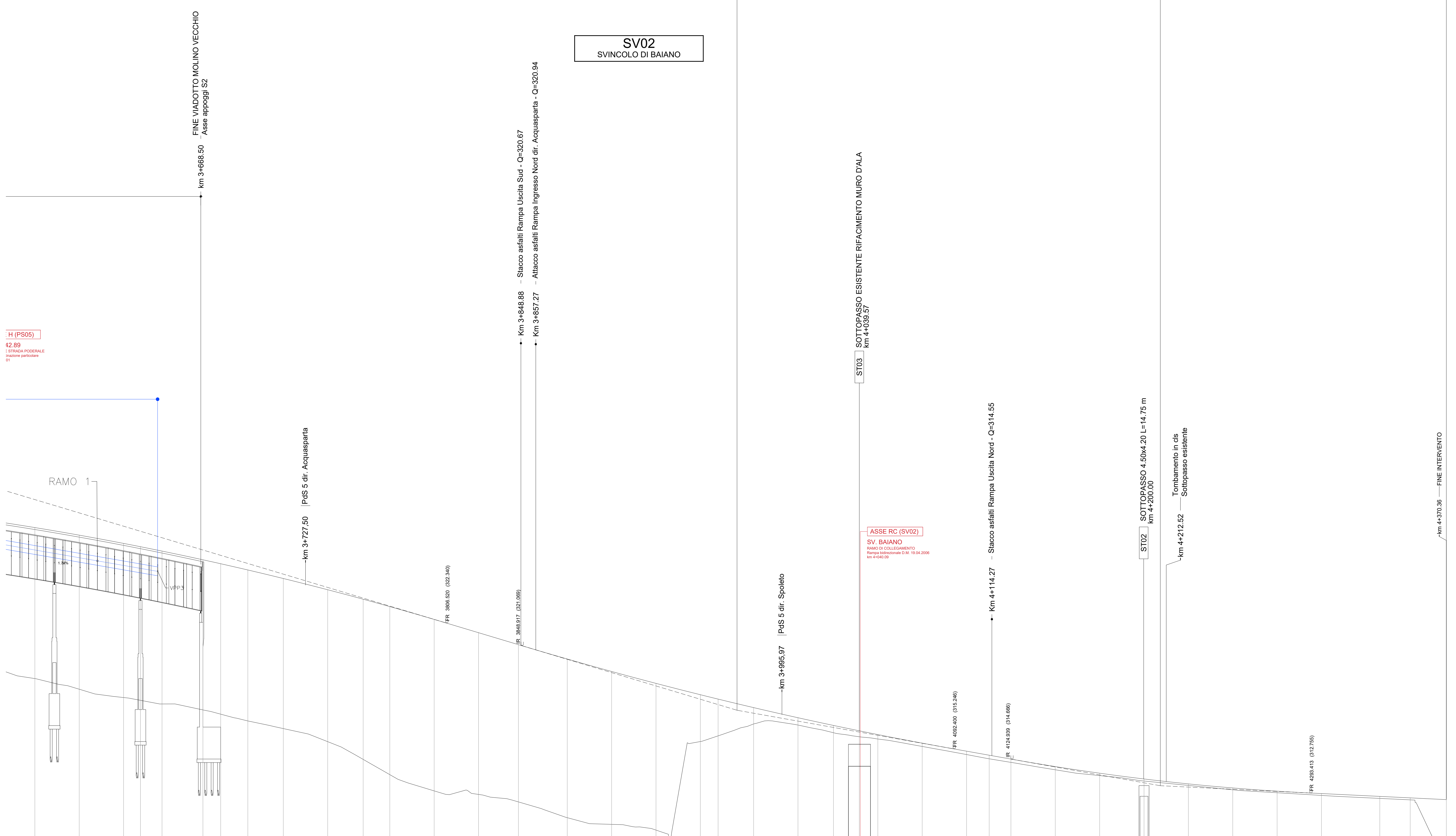
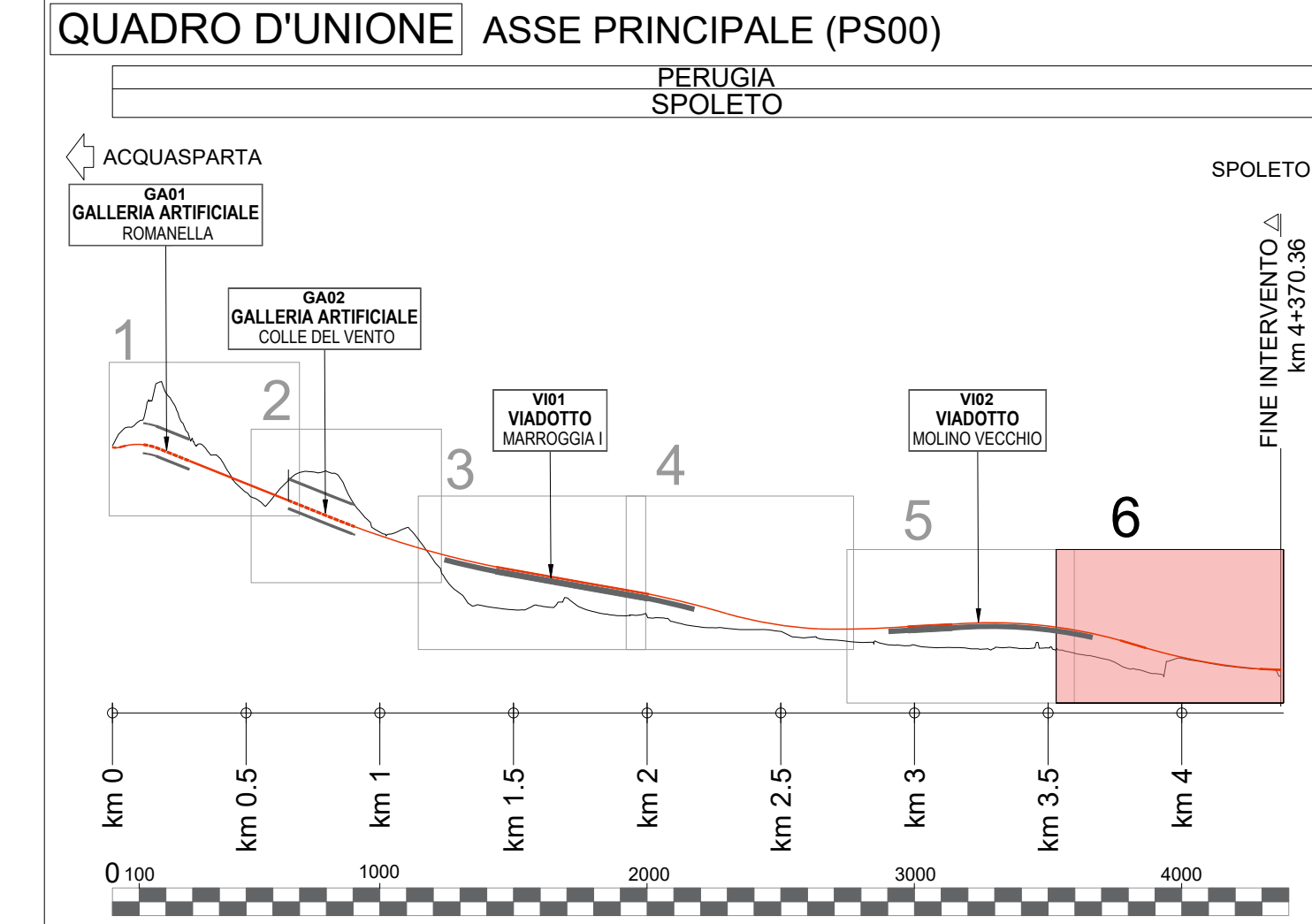
D=-0.78 L=161.18 P=-0.48%

Asse Principale (PS00) categoria C2 D.M. 5.11.2001

V7 PR=3870.656 Q=317.416 Rr=20000.000 T1=121.796 T2=121.761 Sv=243.482 P1=-1.30900% P2=-1.78259% DP=1.21741%

V8 PR=4209.176 Q=313.165 Rr=13000.000 T1=84.230 T2=84.238 Sv=188.473 P1=-1.78259% P2=-0.48664% DP=1.29595%

V9 PR=4370.358 Q=312.380



LEGENDA ANDAMENTO ALTIMETRICO LIVELLETTA: D= Differenza di quota L= Lunghezza livellata P= pendenza livellata VERTICI: M= numerazione vertice PR= Progressiva vertice altimetrico Q= Quota vertice altimetrico R= Raggio raccordo verticale T1-T2= Tangente raccordo verticale Sv= Sviluppo raccordo verticale P1= Pendenza livellata in entrata P2= Pendenza livellata in uscita DP= Differenza di pendenza ANDAMENTO PLANIMETRICO: L= Lunghezza rettilo R= Raggio Curva circolare L= Lunghezza Curva a raggio variabile A= Parametro di scala della clostide L= Lunghezza dell'arco di clostide

Altezze 1: 100 Lunghezze 1: 1000

Table with columns for N° SEZIONI, DISTANZE PROGRESSIVE, DISTANZE PARZIALI, QUOTE TERRENO, QUOTE PROGETTO, DIFF. QUOTE, ETTOMETRICHE, DISTANZE PROGRESSIVE CONDOTTE, DISTANZE PARZIALI CONDOTTE, QUOTE ASSE CONDOTTE.

Project information block including Sanas logo, Direzione Tecnica, S.S 685 "DELLE TRE VALLI UMBRE" TRATTO SPOLETO - ACQUASPARTA, PROGETTO ESECUTIVO, and technical details.