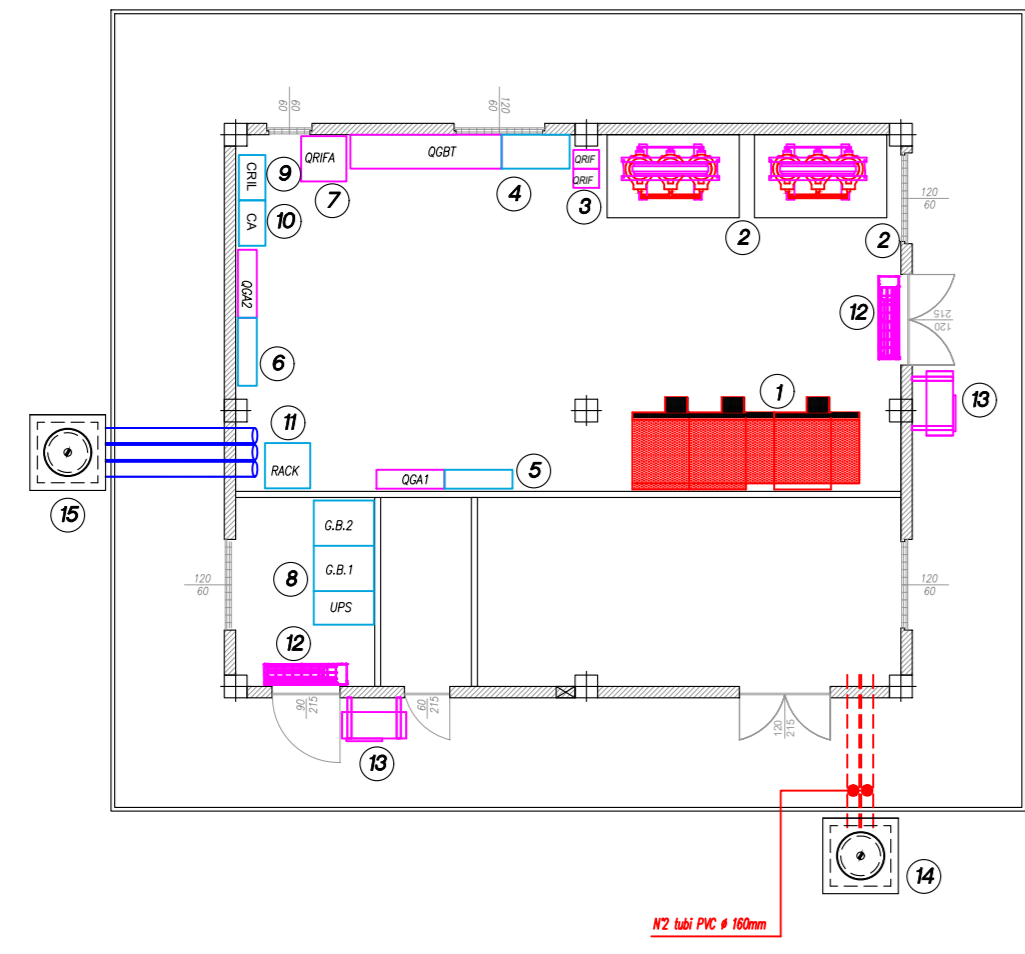


POSIZIONAMENTO APPARECCHIATURE PRINCIPALI

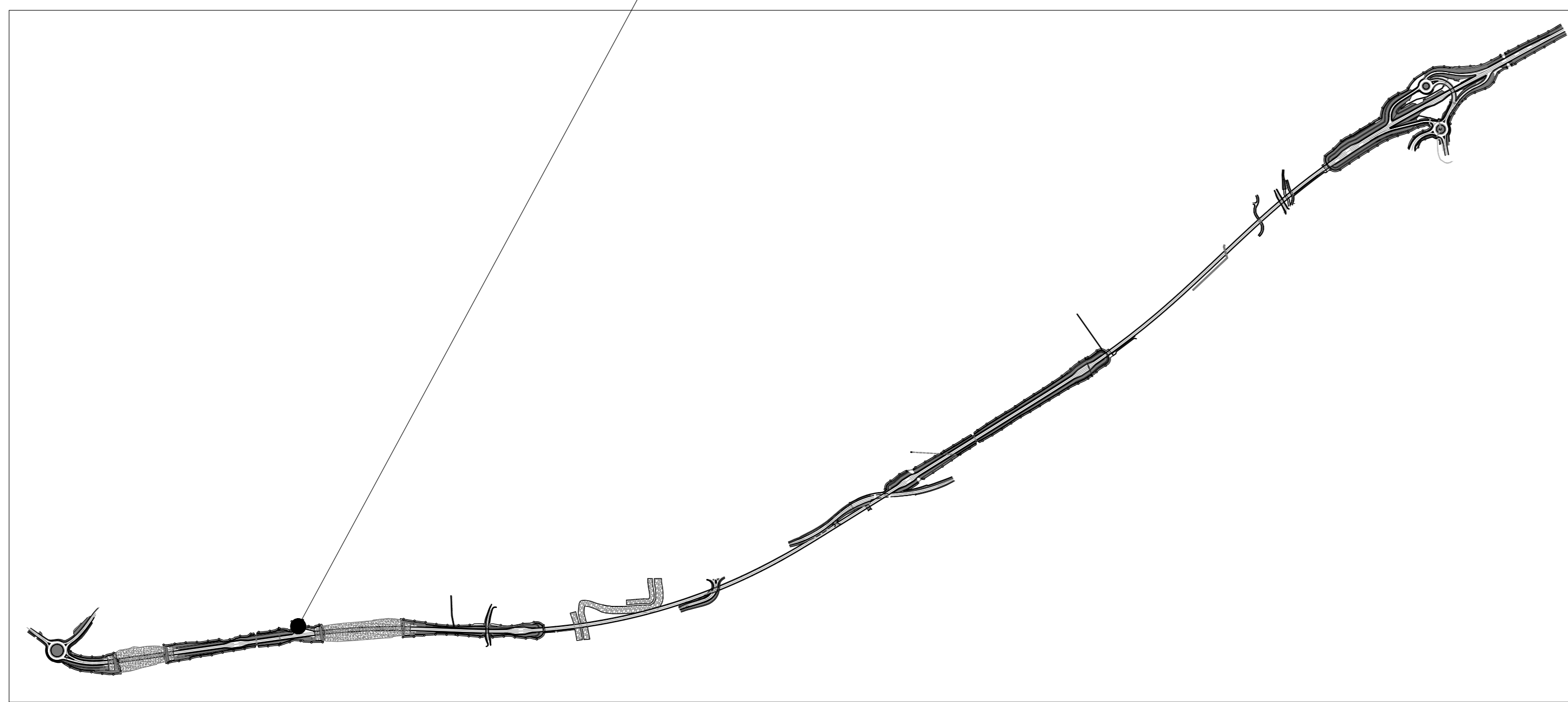
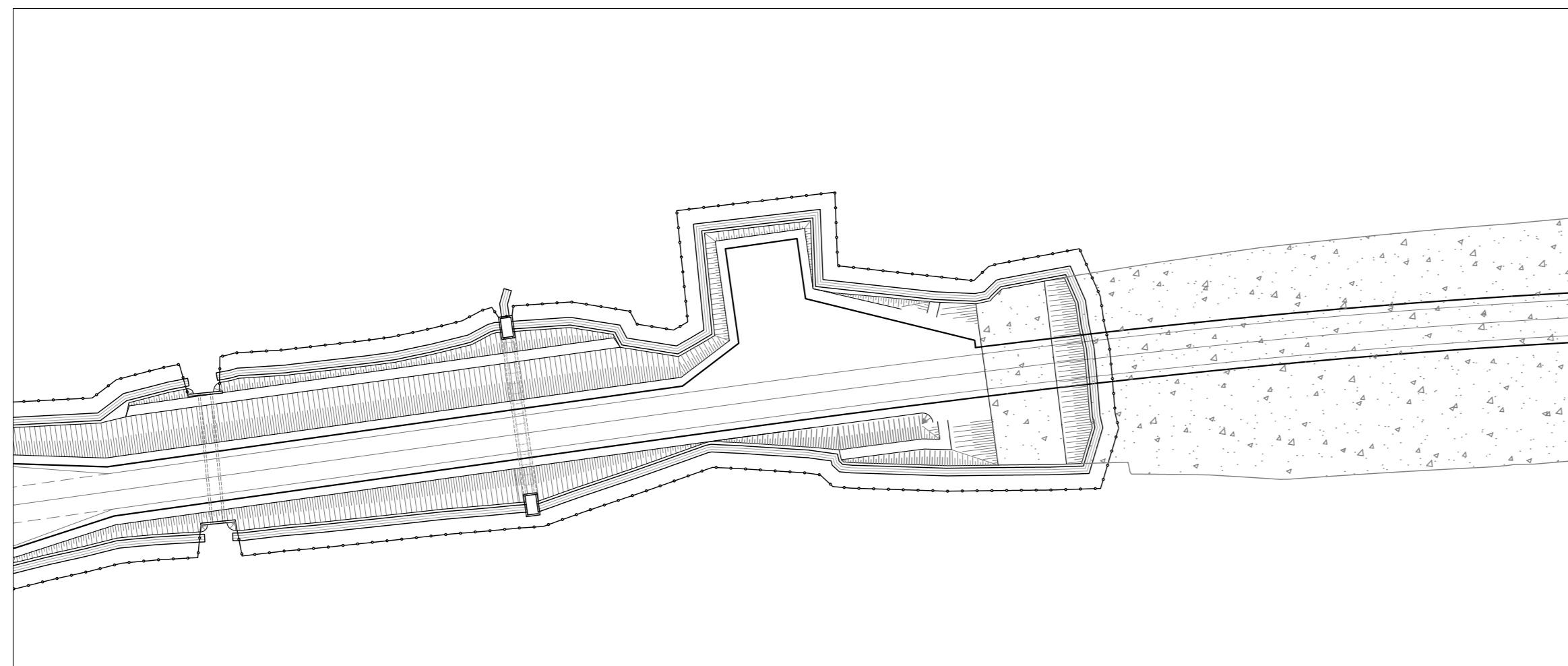


- 1 QUADRO MT
- 2 TRASFORMATORE M.T./B.T.
- 3 INFASAMENTO FISSO TRAFI
- 4 QUADRO GENERALE OGBT
- 5 QUADRO GALLERIA 1 COLLE DEL VENTO
- 6 QUADRO GALLERIA 2 ROMANELLA
- 7 INFASAMENTO AUTOMATICO
- 8 GRUPPO CONTINUITA' UPS
- 9 CENTRALE RILEVAZIONE INCENDI
- 10 CENTRALE ANTINTRUSIONE
- 11 RACK DATA E TVCC
- 12 UNITA' INTERNA COZ
- 13 UNITA' ESTERNA COZ
- 14 POZZETTO IN C.A. PER RACCORDO CAVI M.T. ENEL
- 15 POZZETTO IN C.A. PER RACCORDO CAVI BT IN USOTA DAI QUADRI BT

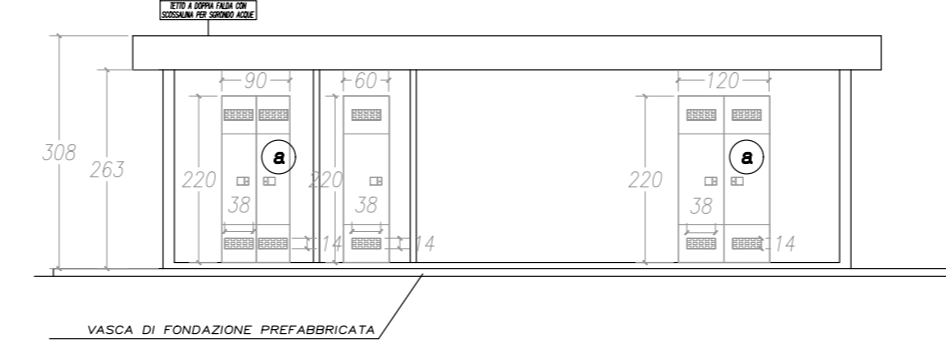
- APPARECCHIATURE DI MEDIA TENSIONE
- APPARECCHIATURE IN b.t. DA SETTORE NORMALE
- APPARECCHIATURE IN b.t. SETTORE DA UPS DATA E SERVIZI
- APPARECCHIATURE SETTORE IMPIANTI SPECIALI
- COMPONENTI ELETTRICI E/O ACCESSORI PER IMPIANTI EQUIPOTENZIALI DI TERRA O CARPENTERIE
- APPARECCHIATURE IN b.t. IN GENERE

**PRESCRIZIONI:**  
 LA CABINA DOVRA' ESSERE COSTRUITA SECONDO LE SPECIFICHE DI COSTRUZIONE ENEL DG 2092 REV. 02 DEL 1 LUGLIO 2011 PARAGRAFO 1-2-3-4-6 E DOVRA' INOLTRE ESSERE COMPLETA.  
 -N°6 ELEMENTI DI COPERTURA CUNICOLO DIM. 80x25cm E N°DIM. 50X38cm IN FIBROCEMENTO COMPRESSO SPESSORE 20mm;  
 -N°6 KIT PASSACAVO PER N°3 CAVI IN b.t. Ø DA 10 A 32mm E N°4 CAVI IN b.t. Ø DA 3,5 A 32mm ;  
 -N°3 KIT PASSACAVO PER N°3 CAVI IN M.T. Ø DA 24 A 54mm;  
 -N°1 PASSANTE PER CAVI TEMPORANEO Ø80mm UBICATO A 2,00m DI ALTEZZA RISPETTO AL PAVIMENTO;  
 -TARGA DI IDENTIFICAZIONE;  
 -N°4 CANALETTINE IN VTR PER USCITA ACQUA PIOVANA;  
 -N°2 QUADRI ELETTRICI PER SERVIZI AUSILIARI OMOLOGATI ENEL DYS016/1(CON TRASFORMATORE DI ISOLAMENTO);

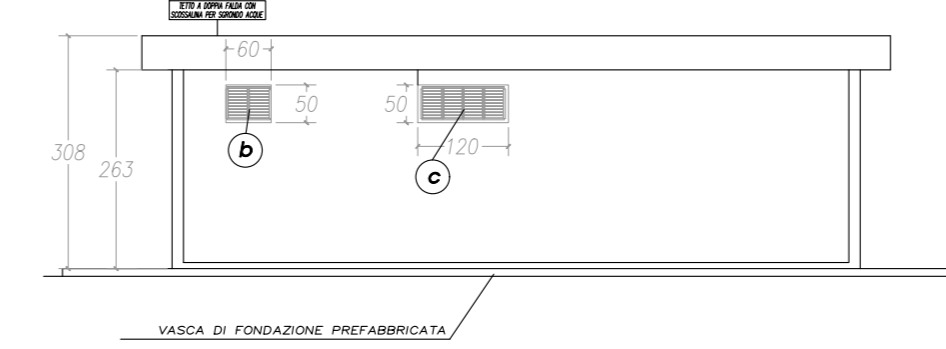
POSIZIONE DEL LOCALE TECNICO SUL TRACCIATO



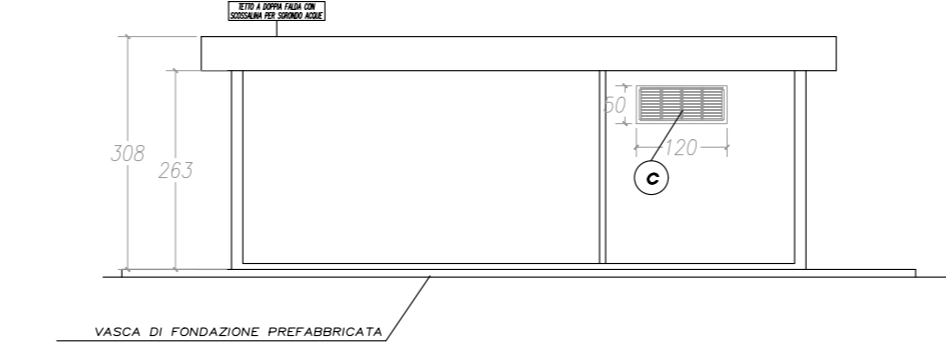
PLANIMETRIA CABINA PROSPETTO FRONTALE



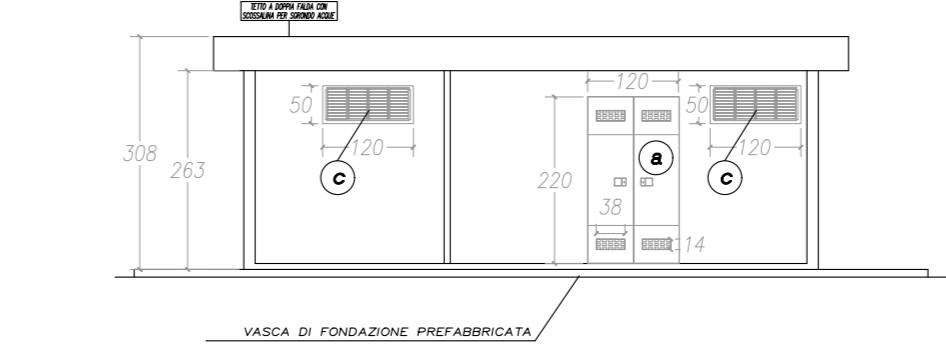
PLANIMETRIA CABINA PROSPETTO TERGALE



PLANIMETRIA CABINA PROSPETTO SX

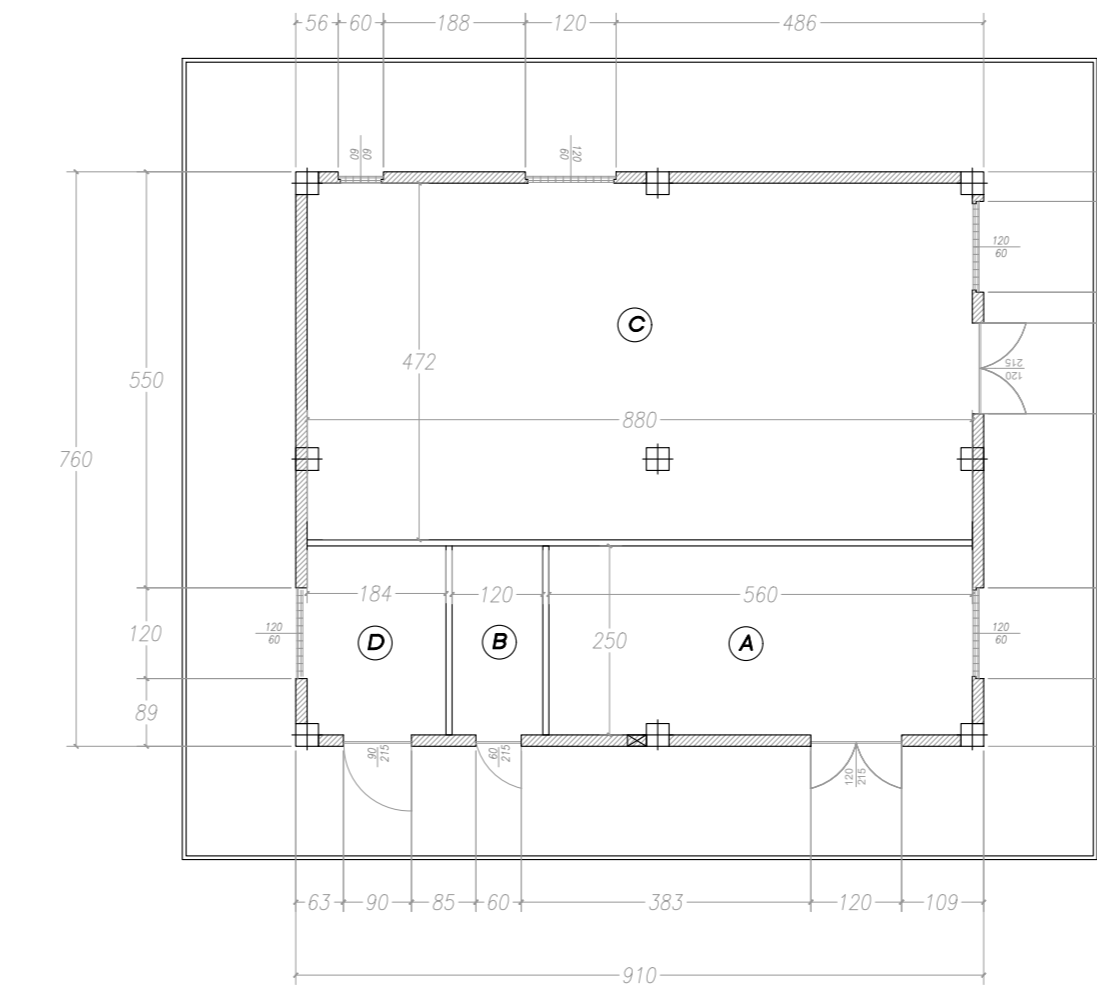


PLANIMETRIA CABINA PROSPETTO DX

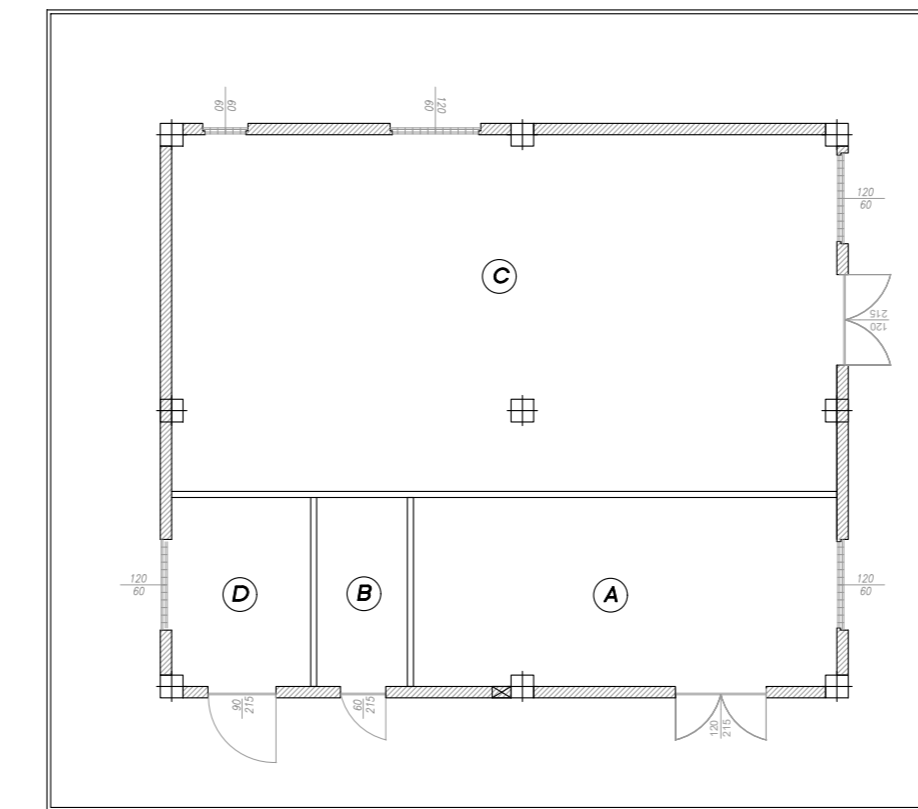


- a PORTA IN VETRORESINA STAMPATO A MACCHINA A DUE ANTE PER LOCALE CABINA, A UNA ANTA PER LOCALE CONTIDORI COME DA OMOLOGAZIONE ENEL DSS99 COMPLETE DI SERRATURA OMOLOGATA DS 988
- b FINESTRA DI AEREAZIONE IN VETRORESINA STAMPATO A MACCHINA COME DA OMOLOGAZIONE ENEL DS 927 DIMENSIONI 50x60cm
- c FINESTRA DI AEREAZIONE IN VETRORESINA STAMPATO A MACCHINA COME DA OMOLOGAZIONE ENEL DS 927 DIMENSIONI 50x120cm

PLANIMETRIA CABINA PIANTA QUOTATA

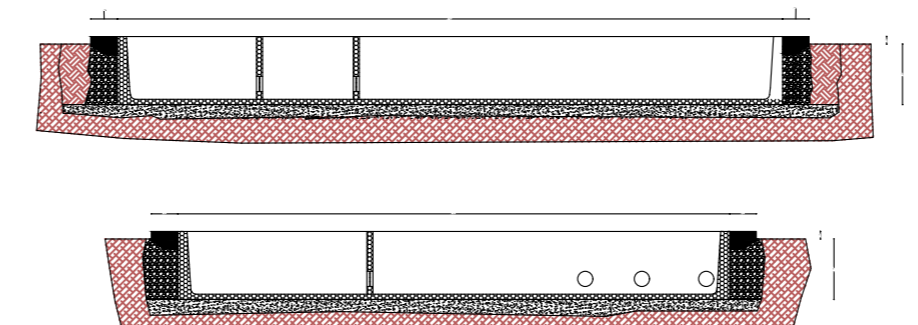


PLANIMETRIA CABINA DESCRIZIONE LOCALI



- A VANO CABINA ENEL
- B VANO MISURE
- C LOCALE CABINA TRASFORMAZIONE
- D LOCALE UPS

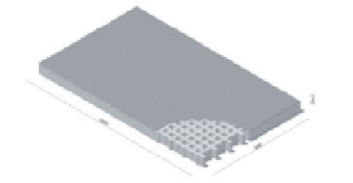
PARTICOLARE VASCA DI FONDAZIONE



- BASAMENTO A VASCA DI FONDAZIONE PREFABBRICATO
- RIEMPIMENTO CON TERRENO DI RISULTA COMPATTATO
- TERRENO DI CAMPANA
- GHIAIONE DI PIUME
- MAGRONE Rn& 150
- CALCESTRUZZO Rn& 350

PARTICOLARI ACCESSORI

PLOTTA DI CHIUSURA IN VTR



PASSANTE PER CAVI TEMPORANEI



KIT PASSACAVO PER CAVI b.t. E M.T.



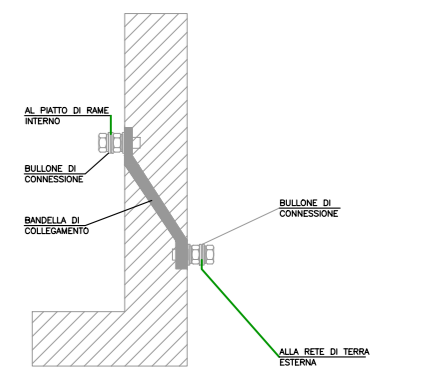
INFISSI OMOLOGATI ENEL



TARGA DI IDENTIFICAZIONE



PARTICOLARE CONNETTORE INT./EST. PER RETE DI TERRA



**Sanas** GRUPPO FS ITALIANE Direzione Tecnica

**S.S 685 "DELLE TRE VALLI UMBRE"**  
 TRATTO SPOLETO - ACQUASPARTA  
 1° stralcio: Madonna di Baiano-Firenzuola

PROGETTO ESECUTIVO COD. PG143

PROGETTAZIONE: ATI SINTAGMA - GDG - ICARIA

IL RESPONSABILE DELL'INTEGRAZIONE DELLE PRESTAZIONI SPECIALISTICHE: MANDATARIO: MANDANTIS:

IL PROGETTISTA: Dot. Ing. Federico Duranti  
 Dot. Arch. N. Giamberini  
 Ordine degli ingegneri della Prov. di Terni n° Terni n°4844

IL GEOLOGO: Dot. Geol. Giorgio Caruggini  
 Ordine dei Geologi della Regione Umbra n°108

IL COORDINATORE PER LA SICUREZZA IN FASE DI PROGETTAZIONE: Dot. Ing. Filippo Tamburino  
 Ordine degli ingegneri della Prov. di Perugia n° A3373

IL RESPONSABILE DI PROGETTO: Arch. Pianificazione Marco Colazza  
 Dot. Ing. Alessandro Micheli

PROTOCOLLO DATA

18. IMPIANTI  
 18.01 ELABORATI GENERALI  
 Cabina di trasformazione M.T./b.t. - Posizionamento della cabina elettrica sul tracciato

CODICE PROGETTO: DTPG143E  
 LIV. PROG.: 23  
 ANNO: 2023  
 NOME FILE: 7020MACOMPLETE.GGA  
 CODICE ELAB.: T001M001MPPL02  
 REVISIONE: A  
 SCALA: -

A Emissione Apr 2023 F. Di Ceccacci F. Duranti A. Grandi