

DIREZIONE DEL VENTO (RIFERITI AL NORD GEOGRAFICO)

Anno 2008			Anno 2009			Anno 2010			Anno 2011			Anno 2012			TOTALE		
Direzione	Occasioni	%	Direzione	Occasioni	%	Direzione	Occasioni	%	Direzione	Occasioni	%	Direzione	Occasioni	%	Direzione del vento 2008 - 2012	Occasioni	%
N	7	2%	N	2	1%	N	8	2%	N	4	1%	N	6	2%	N	27	1%
NE	13	4%	NE	17	5%	NE	6	2%	NE	16	4%	NE	12	3%	NE	64	4%
E	48	13%	E	46	13%	E	44	12%	E	47	13%	E	49	13%	E	234	13%
SE	82	22%	SE	80	22%	SE	88	24%	SE	66	18%	SE	84	23%	SE	400	22%
S	12	3%	S	12	3%	S	16	4%	S	6	2%	S	12	3%	S	58	3%
SO	56	15%	SO	34	9%	SO	40	11%	SO	41	11%	SO	47	13%	SO	218	12%
O	64	17%	O	60	16%	O	46	13%	O	68	19%	O	47	13%	O	285	16%
NO	84	23%	NO	114	31%	NO	117	32%	NO	117	32%	NO	109	30%	NO	541	30%
Totale	366		Totale	365		Totale	365		Totale	365		Totale	366		Totale	1827	

TRR S.r.l.

Il Direttore Generale

Ing. Alfredo Romano



VELOCITA' DEL VENTO MEDIE

Anno	Velocità Vento		Anno	Velocità Vento		Anno	Velocità Vento		Anno	Velocità Vento		Anno	Velocità Vento	
2008	m/s	km/h	2009	m/s	km/h	2010	m/s	km/h	2011	m/s	km/h	2012	m/s	km/h
Gennaio	1.8	6.4	Gennaio	2.1	7.6	Gennaio	1.9	6.9	Gennaio	1.7	6.3	Gennaio	1.7	6.0
Febbraio	1.8	6.6	Febbraio	2.0	7.3	Febbraio	2.1	7.7	Febbraio	1.9	7.0	Febbraio	2.4	8.5
Marzo	2.5	9.1	Marzo	2.5	9.0	Marzo	2.4	8.6	Marzo	2.4	8.5	Marzo	2.0	7.4
Aprile	2.4	8.8	Aprile	2.5	9.0	Aprile	2.3	8.3	Aprile	2.2	8.0	Aprile	2.6	9.5
Maggio	2.3	8.2	Maggio	2.2	8.0	Maggio	2.5	9.0	Maggio	2.3	8.4	Maggio	2.3	8.4
Giugno	2.2	7.8	Giugno	2.4	8.7	Giugno	2.3	8.4	Giugno	2.3	8.3	Giugno	2.6	9.5
Luglio	2.4	8.6	Luglio	2.4	8.7	Luglio	2.3	8.3	Luglio	2.6	9.2	Luglio	2.7	9.7
Agosto	2.4	8.7	Agosto	2.2	7.9	Agosto	2.3	8.1	Agosto	2.2	8.1	Agosto	2.4	8.5
Settembre	2.2	8.0	Settembre	2.2	7.8	Settembre	2.1	7.6	Settembre	2.0	7.2	Settembre	2.2	7.8
Ottobre	2.0	7.3	Ottobre	2.0	7.3	Ottobre	2.2	8.0	Ottobre	2.0	7.2	Ottobre	1.8	6.4
Novembre	2.1	7.6	Novembre	1.8	6.4	Novembre	1.9	6.9	Novembre	1.9	6.9	Novembre	2.1	7.4
Dicembre	2.2	7.9	Dicembre	2.0	7.3	Dicembre	1.9	7.0	Dicembre	1.8	6.5	Dicembre	1.9	6.9
<b>MEDIA ANNUA</b>	<b>2.2</b>	<b>7.9</b>	<b>MEDIA ANNUA</b>	<b>2.2</b>	<b>7.9</b>	<b>MEDIA ANNUA</b>	<b>2.2</b>	<b>7.9</b>	<b>MEDIA ANNUA</b>	<b>2.1</b>	<b>7.6</b>	<b>MEDIA ANNUA</b>	<b>2.2</b>	<b>8.0</b>

VELOCITA' DEL VENTO ASSOLUTE

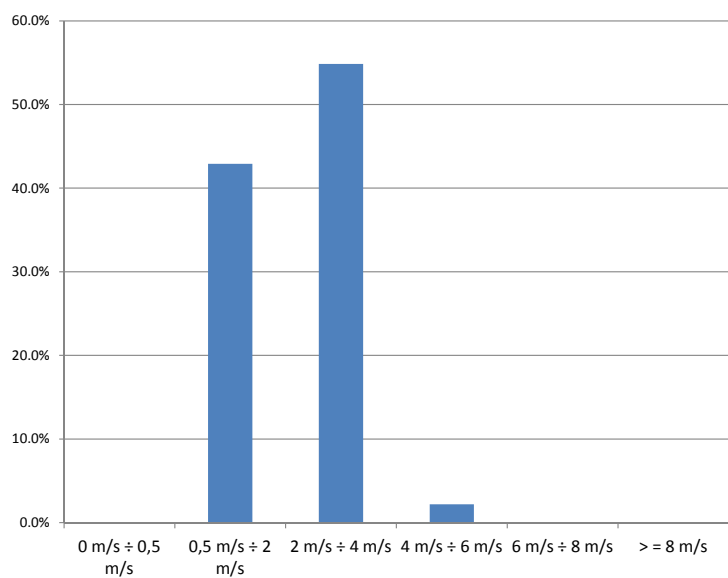
	Anno	Anno	Anno	Anno	Anno
	2008	2009	2010	2011	2012
Minima (m/s)	0.9	0.8	0.9	0.9	0.8
Minima (km/h)	3.1	2.9	3.2	3.2	2.8
Massima (m/s)	4.8	6.7	5.9	5.0	5.4
Massima (km/h)	17.4	24.2	21.3	18.1	19.3

DISTRIBUZIONE VELOCITA'

Anno 2008			Anno 2009			Anno 2010			Anno 2011			Anno 2012			TOTALE		
Direzione	Occasioni	%	Direzione	Occasioni	%	Direzione	Occasioni	%	Direzione	Occasioni	%	Direzione	Occasioni	%	Velocità del vento 2008 - 2012	Occasioni	%
0 m/s ÷ 0,5 m/s	0	0.0%	0 m/s ÷ 0,5 m/s	0	0.0%	0 m/s ÷ 0,5 m/s	0	0.0%	0 m/s ÷ 0,5 m/s	0	0.0%	0 m/s ÷ 0,5 m/s	0	0.0%	0 m/s ÷ 0,5 m/s	0	0.0%
0,5 m/s ÷ 2 m/s	149	40.7%	0,5 m/s ÷ 2 m/s	155	42.5%	0,5 m/s ÷ 2 m/s	143	39.2%	0,5 m/s ÷ 2 m/s	176	48.2%	0,5 m/s ÷ 2 m/s	161	44.0%	0,5 m/s ÷ 2 m/s	784	42.9%
2 m/s ÷ 4 m/s	209	57.1%	2 m/s ÷ 4 m/s	201	55.1%	2 m/s ÷ 4 m/s	215	58.9%	2 m/s ÷ 4 m/s	184	50.4%	2 m/s ÷ 4 m/s	193	52.7%	2 m/s ÷ 4 m/s	1002	54.8%
4 m/s ÷ 6 m/s	8	2.2%	4 m/s ÷ 6 m/s	8	2.2%	4 m/s ÷ 6 m/s	7	1.9%	4 m/s ÷ 6 m/s	5	1.4%	4 m/s ÷ 6 m/s	12	3.3%	4 m/s ÷ 6 m/s	40	2.2%
6 m/s ÷ 8 m/s	0	0.0%	6 m/s ÷ 8 m/s	1	0.3%	6 m/s ÷ 8 m/s	0	0.0%	6 m/s ÷ 8 m/s	0	0.0%	6 m/s ÷ 8 m/s	0	0.0%	6 m/s ÷ 8 m/s	1	0.1%
> = 8 m/s	0	0.0%	> = 8 m/s	0	0.0%	> = 8 m/s	0	0.0%	> = 8 m/s	0	0.0%	> = 8 m/s	0	0.0%	> = 8 m/s	0	0.0%
<b>Totale</b>	<b>366</b>		<b>Totale</b>	<b>365</b>		<b>Totale</b>	<b>365</b>		<b>Totale</b>	<b>365</b>		<b>Totale</b>	<b>366</b>		<b>Totale</b>	<b>1827</b>	

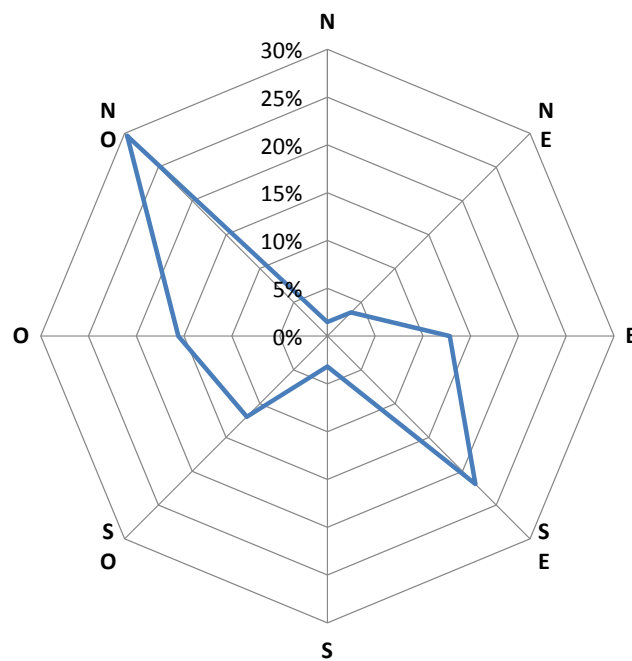
### Velocità del vento 2008 - 2012

■ Velocità del vento  
2008 - 2012



### Direzione del vento 2008 - 2012

— Direzione del vento  
2008 - 2012



**PIOVOSITA' MEDIE (mm/g)**

Anno	Piovosità	Anno	Piovosità	Anno	Piovosità	Anno	Piovosità	Anno	Piovosità
2008	mm/g	2009	mm/g	2010	mm/g	2011	mm/g	2012	mm/g
Gennaio	0.8	Gennaio	1.7	Gennaio	3.1	Gennaio	1.1	Gennaio	0.3
Febbraio	2.3	Febbraio	1.3	Febbraio	2.9	Febbraio	1.4	Febbraio	0.1
Marzo	n.d.	Marzo	1.9	Marzo	2.7	Marzo	3.0	Marzo	0.1
Aprile	n.d.	Aprile	1.2	Aprile	2.5	Aprile	0.5	Aprile	2.3
Maggio	n.d.	Maggio	0.5	Maggio	3.3	Maggio	1.0	Maggio	1.7
Giugno	n.d.	Giugno	0.9	Giugno	1.4	Giugno	1.3	Giugno	0.2
Luglio	n.d.	Luglio	0.4	Luglio	0.7	Luglio	0.7	Luglio	0.6
Agosto	n.d.	Agosto	0.4	Agosto	2.8	Agosto	0.0	Agosto	0.4
Settembre	n.d.	Settembre	0.3	Settembre	2.2	Settembre	0.9	Settembre	3.6
Ottobre	n.d.	Ottobre	4.1	Ottobre	2.2	Ottobre	1.0	Ottobre	n.d.
Novembre	n.d.	Novembre	0.9	Novembre	3.5	Novembre	0.3	Novembre	n.d.
Dicembre	n.d.	Dicembre	2.7	Dicembre	1.5	Dicembre	0.9	Dicembre	n.d.
<b>MEDIA ANNUA</b>	<b>1.6</b>	<b>MEDIA ANNUA</b>	<b>1.4</b>	<b>MEDIA ANNUA</b>	<b>2.4</b>	<b>MEDIA ANNUA</b>	<b>1.0</b>	<b>MEDIA ANNUA</b>	<b>0.7</b>

**MEDIA PERIODO**

**1.4 mm/g**

**VALORI ASSOLUTI (mm/g)**

	Anno	Anno	Anno	Anno	Anno
	2008	2009	2010	2011	2012
<b>Minima (mm/g)</b>	0	0	0	0	0
<b>Massima (mm/g)</b>	14.4	60.2	51.8	35	49

**TRR S.r.l.**

Il Direttore Generale

Ing. Alfredo Romano



**TEMPERATURE MEDIE (°C)**

Anno	Temp.	Anno	Temp.	Anno	Temp.	Anno	Temp.	Anno	Temp.
2008	°C	2009	°C	2010	°C	2011	°C	2012	°C
Gennaio	5.9	Gennaio	3.4	Gennaio	2.1	Gennaio	3.2	Gennaio	3.1
Febbraio	6.1	Febbraio	6.1	Febbraio	5.6	Febbraio	6.0	Febbraio	2.0
Marzo	10.2	Marzo	10.0	Marzo	9.0	Marzo	9.3	Marzo	11.9
Aprile	13.8	Aprile	14.4	Aprile	13.7	Aprile	15.5	Aprile	13.4
Maggio	18.3	Maggio	20.6	Maggio	18.0	Maggio	19.1	Maggio	17.9
Giugno	22.8	Giugno	22.2	Giugno	22.2	Giugno	22.7	Giugno	24.5
Luglio	25.5	Luglio	25.4	Luglio	26.1	Luglio	26.1	Luglio	26.8
Agosto	25.3	Agosto	26.0	Agosto	23.7	Agosto	26.0	Agosto	26.6
Settembre	19.6	Settembre	21.4	Settembre	19.1	Settembre	23.1	Settembre	20.5
Ottobre	16.8	Ottobre	14.9	Ottobre	13.9	Ottobre	14.6	Ottobre	16.2
Novembre	10.6	Novembre	10.3	Novembre	10.5	Novembre	8.9	Novembre	11.7
Dicembre	5.2	Dicembre	4.1	Dicembre	2.9	Dicembre	5.8	Dicembre	3.1
<b>MEDIA ANNUA</b>	<b>15.0</b>	<b>MEDIA ANNUA</b>	<b>14.9</b>	<b>MEDIA ANNUA</b>	<b>13.9</b>	<b>MEDIA ANNUA</b>	<b>15.0</b>	<b>MEDIA ANNUA</b>	<b>14.2</b>

**MEDIA PERIODO 14.6 °C**

**TEMPERATURE ASSOLUTE (°C)**

	Anno	Anno	Anno	Anno	Anno
	2008	2009	2010	2011	2012
<b>Minima (°C)</b>	-2.5	-9.6	-5.9	-2.7	-9.8
<b>Massima (°C)</b>	35.7	35.5	35.3	37.1	36.9

TRR S.r.l.

Il Direttore Generale

Ing. Alfredo Romano



**UMIDITA' RELATIVA MEDIA (%)**

Anno	Umidità	Anno	Umidità	Anno	Umidità	Anno	Umidità	Anno	Umidità
2008	%	2009	%	2010	%	2011	%	2012	%
Gennaio	84.4	Gennaio	86.5	Gennaio	87.8	Gennaio	84.5	Gennaio	78.8
Febbraio	77.9	Febbraio	68.8	Febbraio	80.0	Febbraio	75.2	Febbraio	72.1
Marzo	69.7	Marzo	65.6	Marzo	71.9	Marzo	67.6	Marzo	59.5
Aprile	64.4	Aprile	74.8	Aprile	67.5	Aprile	57.8	Aprile	66.4
Maggio	68.4	Maggio	55.7	Maggio	62.4	Maggio	54.4	Maggio	58.5
Giugno	65.8	Giugno	58.8	Giugno	59.7	Giugno	61.6	Giugno	52.2
Luglio	53.4	Luglio	55.9	Luglio	54.1	Luglio	54.1	Luglio	46.9
Agosto	54.5	Agosto	58.5	Agosto	61.9	Agosto	51.4	Agosto	49.5
Settembre	60.3	Settembre	62.8	Settembre	70.3	Settembre	62.0	Settembre	67.1
Ottobre	70.8	Ottobre	70.2	Ottobre	76.5	Ottobre	66.6	Ottobre	76.8
Novembre	81.1	Novembre	85.6	Novembre	86.0	Novembre	83.6	Novembre	79.6
Dicembre	86.7	Dicembre	83.8	Dicembre	84.5	Dicembre	77.2	Dicembre	83.7
<b>MEDIA ANNUA</b>	<b>69.8</b>	<b>MEDIA ANNUA</b>	<b>68.9</b>	<b>MEDIA ANNUA</b>	<b>71.9</b>	<b>MEDIA ANNUA</b>	<b>66.3</b>	<b>MEDIA ANNUA</b>	<b>62.1</b>

**MEDIA PERIODO 67.8 %**

**VALORI MASSIMI E MINIMI DI UMIDITA' RELATIVA (%)**

	Anno	Anno	Anno	Anno	Anno
	2008	2009	2010	2011	2012
<b>Minima (°C)</b>	34.4	30.0	36.2	28.0	29.5
<b>Massima (°C)</b>	100.0	99.5	99.0	99.0	98.5

TRR S.r.l.

Il Direttore Generale

Ing. Alfredo Romano

