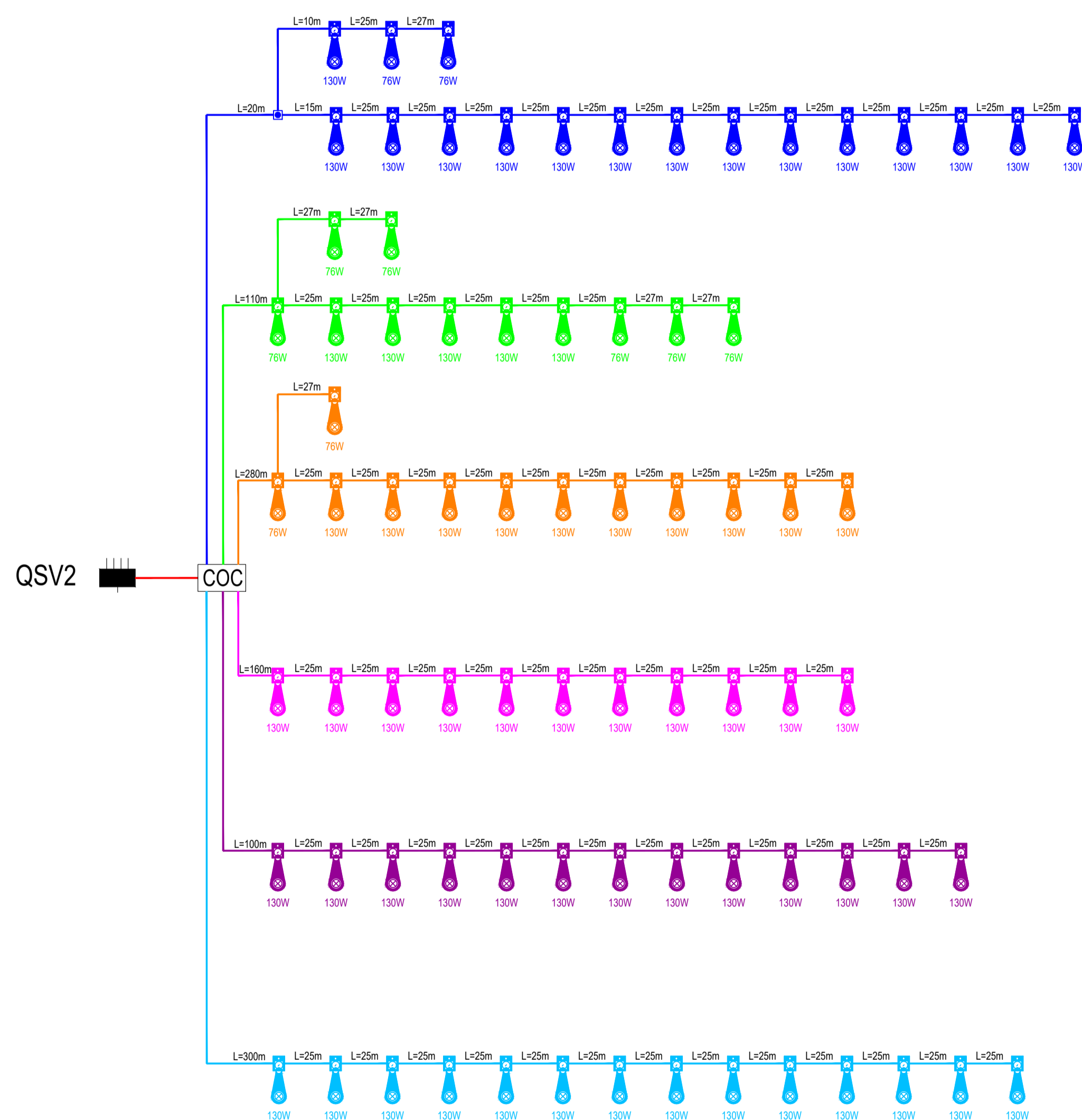


| LEGENDA | |
|---------|---|
| SIMBOLO | DESCRIZIONE |
| | Pozzetto in c.a. rompiratta |
| | Plinto per palo di pubblica illuminazione |
| | Armatura stradale con corpo in alluminio pressofuso ottica CUT-OFF completa di lampada LED P=130W montata su palo troncoconico a sezione circolare in lamiera di acciaio zincato a caldo altezza totale 8,0 m con sbarraccio 2m |
| | Armatura stradale con corpo in alluminio pressofuso ottica CUT-OFF completa di lampada LED P=76W montata su palo troncoconico a sezione circolare in lamiera di acciaio zincato a caldo altezza totale 8,0 m con sbarraccio 2m |
| | Quadro elettrico generale di svincolo |
| | Centralina wireless per regolazione e comando circuiti di illuminazione svincoli (una per circuito) |

SCHEMA A BLOCCHI - SVINCOLO BAIANO



- Indicazione di linea di alimentazione da quadro generale di svincolo a singolo regolatore di flusso luminoso
- Circuito n. 1 di alimentazione (circuito L1.0)
- Circuito n. 2 di alimentazione (circuito L2.0)
- Circuito n. 3 di alimentazione (circuito L3.0)
- Circuito n. 4 di alimentazione (circuito L4.0)
- Circuito n. 5 di alimentazione (circuito L5.0)
- Circuito n. 6 di alimentazione (circuito L6.0)

Direzione Tecnica

S.S 685 "DELLE TRE VALLI UMBRE"
TRATTO SPOLETO - ACQUASPARTA
1° stralcio: Madonna di Baiano-Firenzuola

PROGETTO ESECUTIVO

COD. PG143

PROGETTAZIONE: ATI SINTAGMA - GDG - ICARIA

IL RESPONSABILE DELL'INTEGRAZIONE DELLE PRESTAZIONI SPECIALISTICHE:
 Dott. Ing. Nando Granieri
 Ordine degli Ingegneri della Prov. di Perugia n° A351

IL PROGETTISTA:
 Dott. Ing. Federico Durastanti
 Dott. Arch. A. Bacciacchi
 Dott. Ing. F. Durastanti
 Dott. Ing. E. Bertolucci
 Dott. Geol. G. Cerquiglini
 Geom. S. Scopetta
 Dott. Ing. L. Strenna
 Dott. Ing. E. Sellari
 Dott. Ing. L. Diwelli
 Dott. Ing. L. Nani
 Dott. Agr. F. Pambianco
 Dott. Agr. F. Berri Nalli

IL GRUPPO DI PROGETTAZIONE:
MANDATARIA:
MANDANTARI:
 Dott. Ing. N. Granieri
 Dott. Arch. V. Truffini
 Dott. Arch. A. Bacciacchi
 Dott. Ing. F. Durastanti
 Dott. Ing. E. Bertolucci
 Dott. Geol. G. Cerquiglini
 Geom. S. Scopetta
 Dott. Ing. L. Strenna
 Dott. Ing. E. Sellari
 Dott. Ing. L. Diwelli
 Dott. Ing. L. Nani
 Dott. Agr. F. Pambianco
 Dott. Agr. F. Berri Nalli

IL GEOLOGO:
 Dott. Geol. Giorgio Cerquiglini
 Ordine dei Geologi della Regione Umbria n°108

IL COORDINATORE PER LA SICUREZZA IN FASE DI PROGETTAZIONE:
 Dott. Ing. Filippo Pambianco
 Ordine degli Ingegneri della Prov. di Perugia n° A1373

Il Responsabile di Progetto
 Arch. Pianificatore Marco Colazza

Il Responsabile del Procedimento
 Dott. Ing. Alessandro Micheli

PROTOCOLLO

DATA

18.IMPIANTI
18.03 SVINCOLI
18.03.01 SVINCOLO FIRENZUOLA
Schema generale della distribuzione illuminazione esterna in b.t.

CODICE PROGETTO
 PROGETTO: **DTPG143**
 LIV. PROG.: **E**
 ANNO: **23**

NOME FILE
 TO01M04IMPSCO1A

CODICE ELAB. **T001M04IMPSCO1**

REVISIONE
A

SCALA:
 -