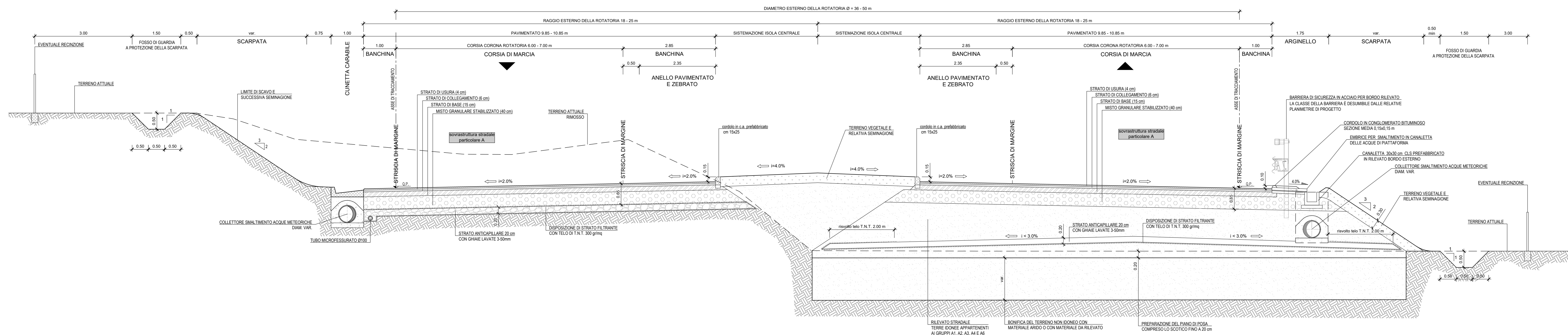


SEZIONE TIPO  
ROTATORIE DI PROGETTO  
SCALA 1:50

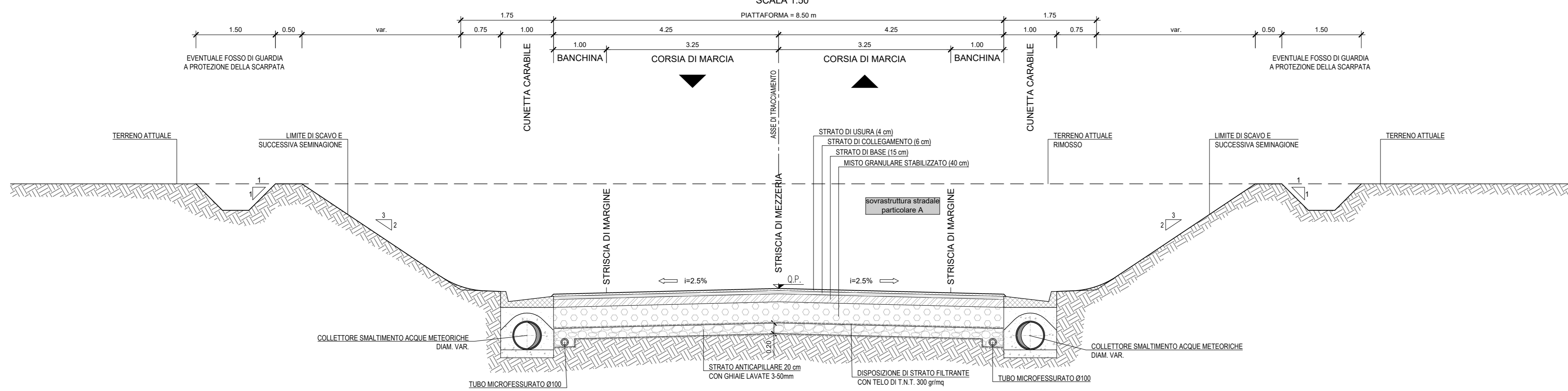


**SVINCOLO DI FIRENZUOLA**  
 Diametro esterno Ø = 50 m  
 Corsia corona L = 6,00 m

**SVINCOLO DI BAIANO**  
 Rotatoria 1 ( lato sud )  
 Diametro esterno Ø = 40 m  
 Corsia corona L = 6,00 m

Rotatoria 2 ( lato nord )  
 Diametro esterno Ø = 36 m  
 Corsia corona L = 7,00 m

SEZIONE TIPO IN TRINCEA  
RAMI BIDIREZIONALI DI SVINCOLO  
SCALA 1:50



LA SEZIONE SI APPLICA ALLE SEGUENTI RAMPE  
 SVINCOLO DI FIRENZUOLA  
 ASSE O (RAMO OVEST)  
 ASSE N (RAMO NORD)

SVINCOLO DI BAIANO  
 ASSE IN (RAMO DI COLLEGAMENTO TRA SS418 E ROTATORIA 1)  
 ASSE S (RAMO SUD COLLEGAMENTO TRA R1 E VIA LENIN)

SVINCOLO DI BAIANO  
 ASSE RC (RAMPA BIDIREZIONALE DI COLLEGAMENTO TRA LE ROTATORIE)  
 la corsia di marcia misura 3,50 m.

RILEVATO IN TERRE APPARTENENTI AI GRUPPI A1, A2-4, A2-5, A3 (classificazione CNR-UNI 11531-1/2014)  
 - POSA IN OPERA IN STRATI AL FINITO sp. max. 50 cm per A1, A2-4 e 30 cm per i restanti  
 - DENSITA' : 90% ASHTO MOD (UNI EN 12296-2)  
 - M<sub>2</sub> ≥ 40 N/mq (scopo del rilevato: al primo colpo nell'intervallo 0.15MPa-0.25MPa)

PIANO DI POSA  
 - DENSITA' : 90% ASHTO MOD (UNI EN 12296-2)  
 - M<sub>2</sub> ≥ 20 N/mq (al primo colpo nell'intervallo 0.05MPa-0.15MPa)

ANTICAPILLARE SECONDO IDONEO FUSO GRANULOMETRICO CON SPESSORE DI 30 cm CONTENUTO NEL GEOTESSILE RIVOLTO DI 2,00 m.

MATERIALE:  
 - COSTITUITO DA PIETRISCHETTO CON DIMENSIONI COMPRESSE TRA 2 E 50mm;  
 Dimensione Granuli Passante %  
 50 mm 100%  
 2 mm 10%  
 0,075mm 5%  
 - EQUIVALENTE IN SABBIA (SE) ≥ 70%  
 - RESISTENZA ALLA FRAMMENTAZIONE LA ≥ 70%

NOTE PER LA MESSA IN OPERA DELLO STRATO DI ANTICAPILLARE CHE SARÀ CONFORMATO A SCHENA D'ASINO CON PENDENZA PARI AL 3%

SCOTICO prof. 20 cm. E RIEMPIMENTO CON TERRE APPARTENENTI AI GRUPPI A1, A2, A2-5, A3 (classificazione CNR-UNI 11531-1/2014) SE PROVENIENTE DAGLI SCAVI.

EVENTUALE BONIFICA: sp. 50 cm.  
 LA SOTTILIZZAZIONE DEL TERRENO DOVRÀ ESSERE ESEGUITA CON MATERIALE IDEONEO PER RILEVATI. DOPO LA COMPATTAZIONE IL VALORE DEL MODULO DI DEFORMAZIONE M<sub>d</sub> DEL TERRENO, OTTENUTO DA PROVE SU PASTRA, DOVRÀ ESSERE NON INFERIORE A 20MPa.

DISPOSIZIONE DI STRATO FILTRANTE CON Telo di T.N.T. 300 gr/mq

NOTA  
 LE DIMENSIONI DELLE CORSIE DICHIARATE NELLE SEZIONI SONO QUELLE MINIME PER LA CATEGORIA DI APPARTENENZA, SULLA BASE DELLE NECESSITÀ DOVUTE ALL'ISCRIVIBILITÀ DEI MEZZI, POSSONO SUBIRE VARIAZIONI IN AUMENTO.

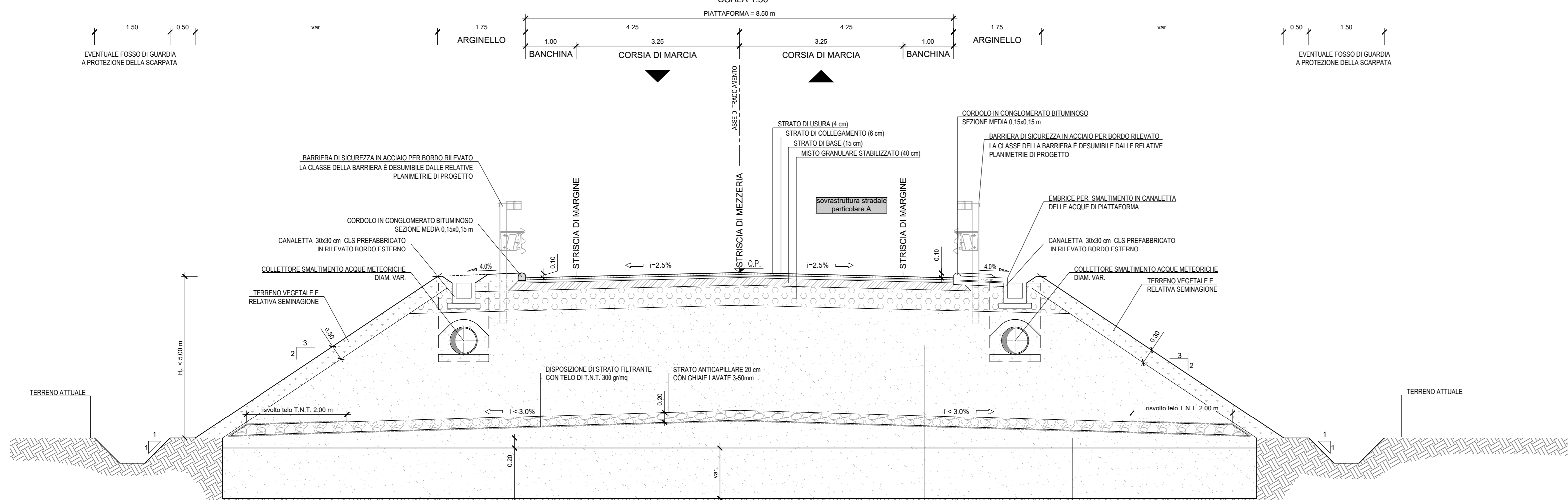
LE DIMENSIONI DELLE BANCHINE DICHIARATE NELLE SEZIONI SONO QUELLE MINIME PER LA CATEGORIA DI APPARTENENZA, SULLA BASE DELLE NECESSITÀ DOVUTE ALLA VISIBILITÀ DEI MEZZI, POSSONO SUBIRE VARIAZIONI IN AUMENTO.

PENDENZE TRASVERSALI 2.50% MINIMO PER TUTTE LE CATEGORIE.

EMBRICE OVE PREVISTI NELLE PLANIMETRIE IDRAULICHE, PER SMALTIMENTO ACQUE OGNI 20 m. DA CICLO ARGINELLO A CICLO FOSSO DI GUARDIA COMPRESA BANCA.

EVENTUALE GRADONATURA DEL PIANO DI POSA DEI NUOVI RILEVATI PER PENDENZE TRASVERSALI DEL TERRENO > 15%

SEZIONE TIPO IN RILEVATO  
RAMI BIDIREZIONALI DI SVINCOLO  
SCALA 1:50



LA SEZIONE SI APPLICA ALLE SEGUENTI RAMPE  
 SVINCOLO DI FIRENZUOLA  
 ASSE O (RAMO OVEST)  
 ASSE N (RAMO NORD)

SVINCOLO DI BAIANO  
 ASSE IN (RAMO DI COLLEGAMENTO TRA SS418 E ROTATORIA 1)  
 ASSE S (RAMO SUD COLLEGAMENTO TRA R1 E VIA LENIN)

SVINCOLO DI BAIANO  
 ASSE RC (RAMPA BIDIREZIONALE DI COLLEGAMENTO TRA LE ROTATORIE)  
 la corsia di marcia misura 3,50 m.

**Sanas**  
GRUPPO FS ITALIANE

Direzione Tecnica

**S.S 685 "DELLE TRE VALLI UMBRE"**  
 TRATTO SPOLETO - ACQUASPARTA  
 1° stralcio: Madonna di Baiano-Firenzuola

PROGETTO ESECUTIVO COD. PG143

PROGETTAZIONE: ATI SINTAGMA - GDG - ICARIA

IL RESPONSABILE DELL'INTEGRAZIONE DELLE PRESTAZIONI SPECIALISTICHE: Dott. Ing. Nando Granieri  
 IL GRUPPO DI PROGETTAZIONE: SINTAGMA, GEOTECNICA, ICARIA

IL PROGETTISTA: Dott. Ing. Federico Duranti  
 IL GEOLOGO: Dott. Geol. Giorgio Carapignoli  
 IL COORDINATORE PER LA SICUREZZA IN FASE DI PROGETTAZIONE: Dott. Ing. Filippo Ferraraccio

IL RESPONSABILE DI PROGETTO: Arch. Pianificazione Marco Codazza  
 IL RESPONSABILE DEL PROCEDIMENTO: Dott. Ing. Alessandro Micheli

05.PROGETTO STRADALE  
 05.01 ELABORATI GENERALI  
 Sezioni tipo Rampe di svincolo - Tav. 1/2

CODICE PROGETTO	LV. MOD.	ANNO	NOME FILE	REVISIONE	SCALA:
DTPG143	E	23	700P5001RAC1013P	B	1:50

PRODOTTO	ELAB.	REV.	DESCRIZIONE	DATA	REDATTO	VERIFICATO	APPROVATO
A			Rev. A seguito istr. ANAS	Set 2023	M.de Turis	F.Duranti	N.Granieri
B			Emissione	Apr 2023	M.de Turis	F.Duranti	N.Granieri