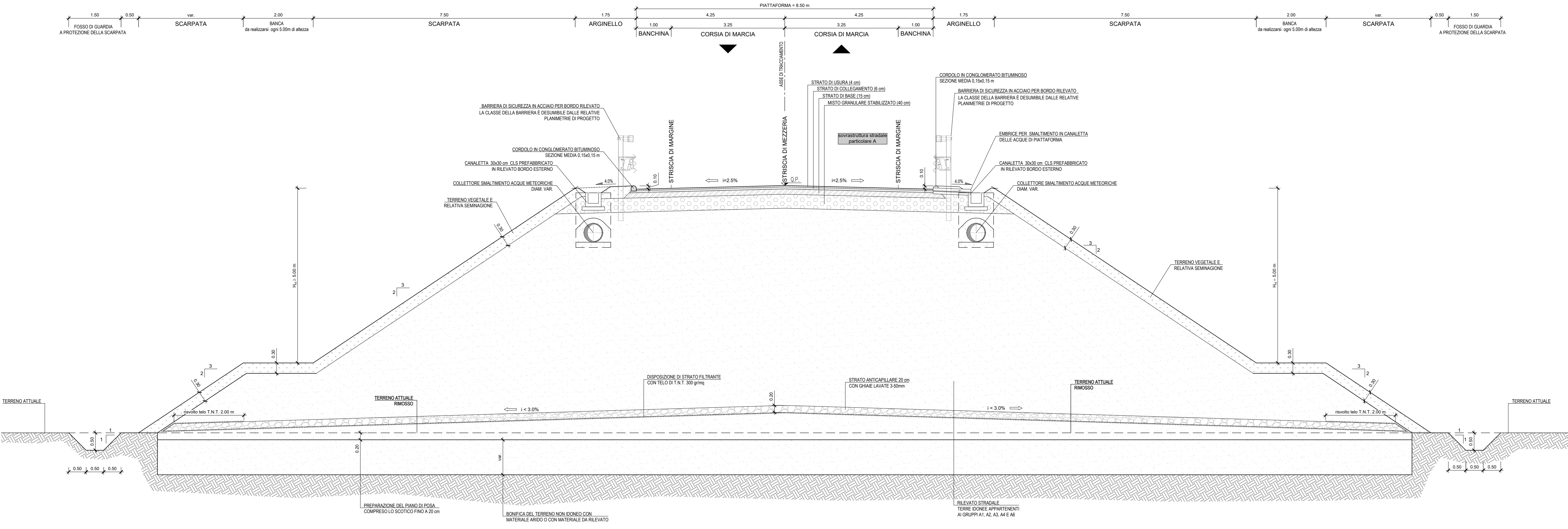


SEZIONE TIPO IN RILEVATO CON BANCHE  
RAMI BIDIREZIONALI DI SVINCOLO

SCALA 1:50  
PIATTAFORMA = 6.00 m



RILEVATO IN TERRE APPARTENENTI AI GRUPPI A1, A2-4, A2-5, A3, (classificazione CNR-UNI 11531-1/2014)  
- POSA IN OPERA IN STRATI AL FINITO sp. max. 50 cm per A1, A2-4 e 30 cm per i restanti;  
- DENSITA' > 90% AASHTO MOD LUN EN 12396-2;  
- M<sub>d</sub> > 40 N/mm<sup>2</sup> (corpo del rilevato: al primo ciclo nell'intervallo 0.15MPa-0.25MPa).

PIANO DI POSA  
- DENSITA' > 90% AASHTO MOD LUN EN 12396-2;  
- M<sub>d</sub> > 20 N/mm<sup>2</sup> (al primo ciclo nell'intervallo 0.05MPa-0.15MPa).

ANTICAPPALARE SECONDO IDONEO FUSO GRANULOMETRICO CON SPESORE DI 30 cm CONTENUTO NEL GEOTESSILE RIVOLTO DI 2.00 m.

MATERIALE  
- COSTITUITO DA PIETRISCHETTO CON DIMENSIONI COMPRESSE TRA 2 E 50mm;  
- Dimensione Granuli 50 mm Passante % 100%  
- 2 mm 15%  
- 0.075mm 5%  
- EQUIVALENTE IN SABBIA (SE) > 70%  
- RESISTENZA ALLA FRAMMENTAZIONE L<sub>A</sub> > 70%

NOTE PER LA MESSA IN OPERA DELLO STRATO DI ANTICAPPALARE CHE SARÀ CONFORMATO A SCHENA D'ASINO CON PENDENZA PARI AL 5%.

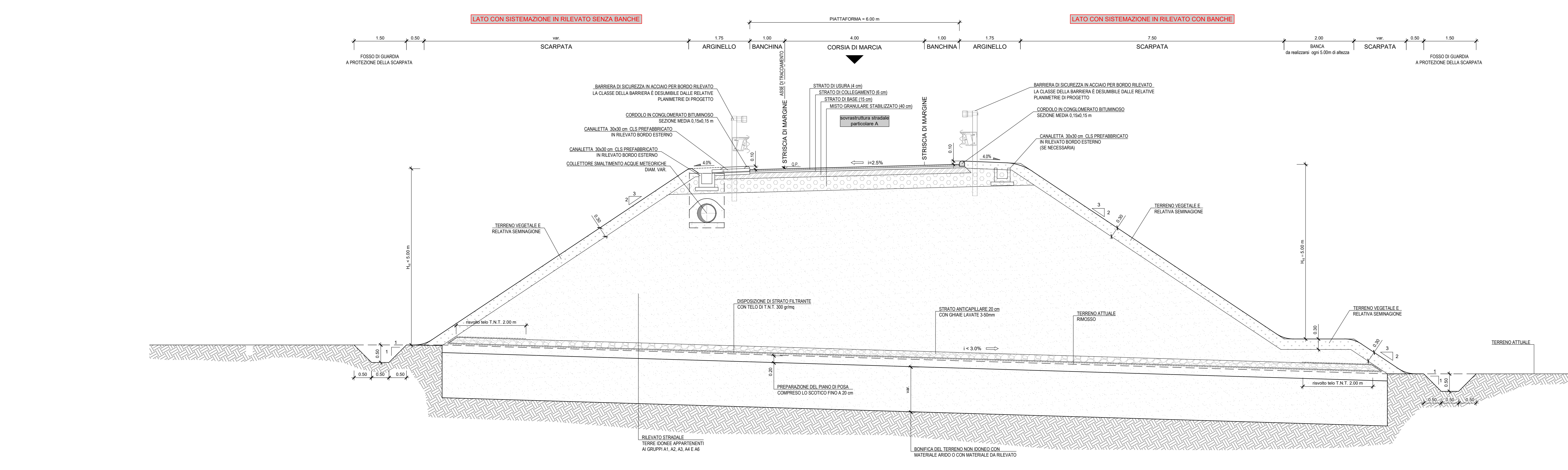
SCOTTOLO prof. 20 cm. E RIEMPIIMENTO CON TERRE APPARTENENTI AI GRUPPI A1, A2, A2-5, A3, (classificazione CNR-UNI 11531-1/2014) SE PROVENIENTE DAGLI SCAVI.

EVENTUALE BONIFICA sp. 50 cm  
LA SOSTITUZIONE DEL TERRENO DOVrà ESSERE ESEGUITA CON MATERIALE IDONEO PER RILEVATI. DOPO LA COMPATTAZIONE IL VALORE DEL MODULO DI DEFORMAZIONE M<sub>d</sub> DEL TERRENO, OTTENUTO DA PROVE SU PIASTRA, DOVrà ESSERE NON INFERIORE A 20MPa.

DISPOSIZIONE DI STRATO FILTRANTE CON T.E.L. DI T.N.T. 300 gr/m<sup>2</sup>.

SEZIONE TIPO IN RILEVATO  
RAMPA MONODIREZIONALE DI SVINCOLO

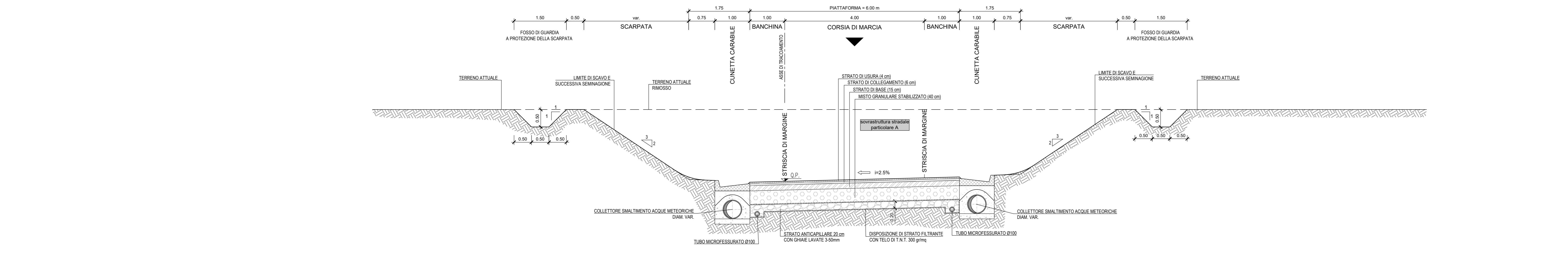
SCALA 1:50  
PIATTAFORMA = 6.00 m



NOTE  
LE DIMENSIONI DELLE CORSE DICHIARATE NELLE SEZIONI SONO QUELLE MINIME PER LA CATEGORIA DI APPARTENENZA, SULLA BASE DELLE NECESSITÀ DOVUTE ALL'ISCRIVIBILITÀ DEI MEZZI, POSSONO SUBIRE VARIAZIONE IN AUMENTO.  
LE DIMENSIONI DELLE BANCHINE DICHIARATE NELLE SEZIONI SONO QUELLE MINIME PER LA CATEGORIA DI APPARTENENZA, SULLA BASE DELLE NECESSITÀ DOVUTE ALLA VISIBILITÀ DEI MEZZI, POSSONO SUBIRE VARIAZIONE IN AUMENTO.  
PENDENZE TRASVERSALI 2.50% MINIMO PER TUTTE LE CATEGORIE.  
EMBRICI, OVE PREVISI NELLE PLANIMETRIE IDRAULICHE, PER SMALTIMENTO ACQUE OGNI 20 m, DA CIGLIO ARGINELLO A CIGLIO FOSSO DI GUARDIA COMPRESA BANCA.  
EVENTUALE GRADONATURA DEL PIANO DI POSA DEI NUOVI RILEVATI PER PENDENZE TRASVERSALI DEL TERRENO > 15%.

SEZIONE TIPO IN TRINCEA  
RAMPA MONODIREZIONALE DI SVINCOLO

SCALA 1:50  
PIATTAFORMA = 6.00 m



**Sanas**  
GRUPPO FS ITALIANE  
Direzione Tecnica

**S.S 685 "DELLE TRE VALLI UMBRE"**  
TRATTO SPOLETO - ACQUASPARTA  
1° stralcio: Madonna di Baiano-Firenzuola

PROGETTO ESECUTIVO COD. PG143

PROGETTAZIONE: ATI SINTAGMA - GDG - ICARIA

IL RESPONSABILE DELL'INTEGRAZIONE DELLE PRESTAZIONI SPECIALISTICHE:  
Dott. Ing. Nando Granieri  
Ordine degli Ingegneri della Prov. di Perugia n° A351

IL GRUPPO DI PROGETTAZIONE:  
MANDANTIBUS: MANDANTI:  
ICARIA  
SINTAGMA  
GEOTECNICAL GROUP  
Processo di ingegneria

IL PROGETTISTA:  
Dott. Ing. Federico Duranti  
Ordine degli Ingegneri della Prov. di Terni n° A884

IL GEOLOGO:  
Dott. Geol. Giorgio Carpi  
Ordine dei Geologi della Regione Umbra n° 108

IL COORDINATORE PER LA SICUREZZA IN FASE DI PROGETTAZIONE:  
Dott. Ing. Filippo Ferraraccio  
Ordine degli Ingegneri della Prov. di Perugia n° A3373

Il Responsabile di Progetto  
Arch. Pianificazione Marco Codazza

Il Responsabile del Procedimento  
Dott. Ing. Alessandro Micheli

PROTOCOLLO DATA

**05.PROGETTO STRADALE  
05.01 ELABORATI GENERALI**

Sezioni tipo Rampe di svincolo - Tav. 2/2

CODICE PROGETTO	LV. MOD.	ANNO	REVISIONE	SCALA:	
DTPG143	E	23	B	1:50	
NOME FILE: 700P501RACSTD49					
CODICE ELAB.: T00P5001TRAS104					
B	Rev. a seguito istr. ANAS	Set 2023	M.de Turri	F.Duranti	N.Granieri
A	Emissione	Apr 2023	M.de Turri	F.Duranti	N.Granieri
REV.	DESCRIZIONE	DATA	REDATTO	VERIFICATO	APPROVATO