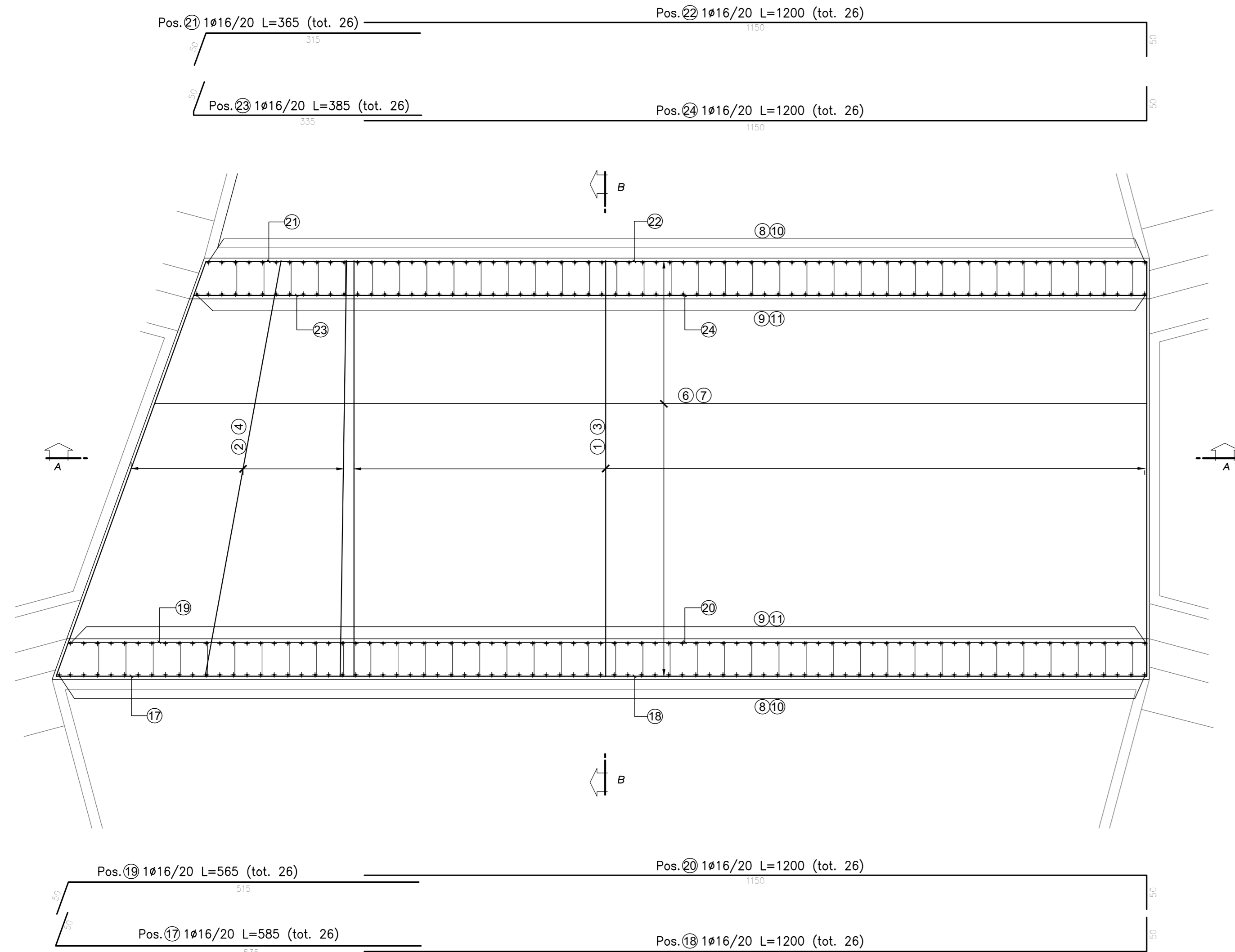
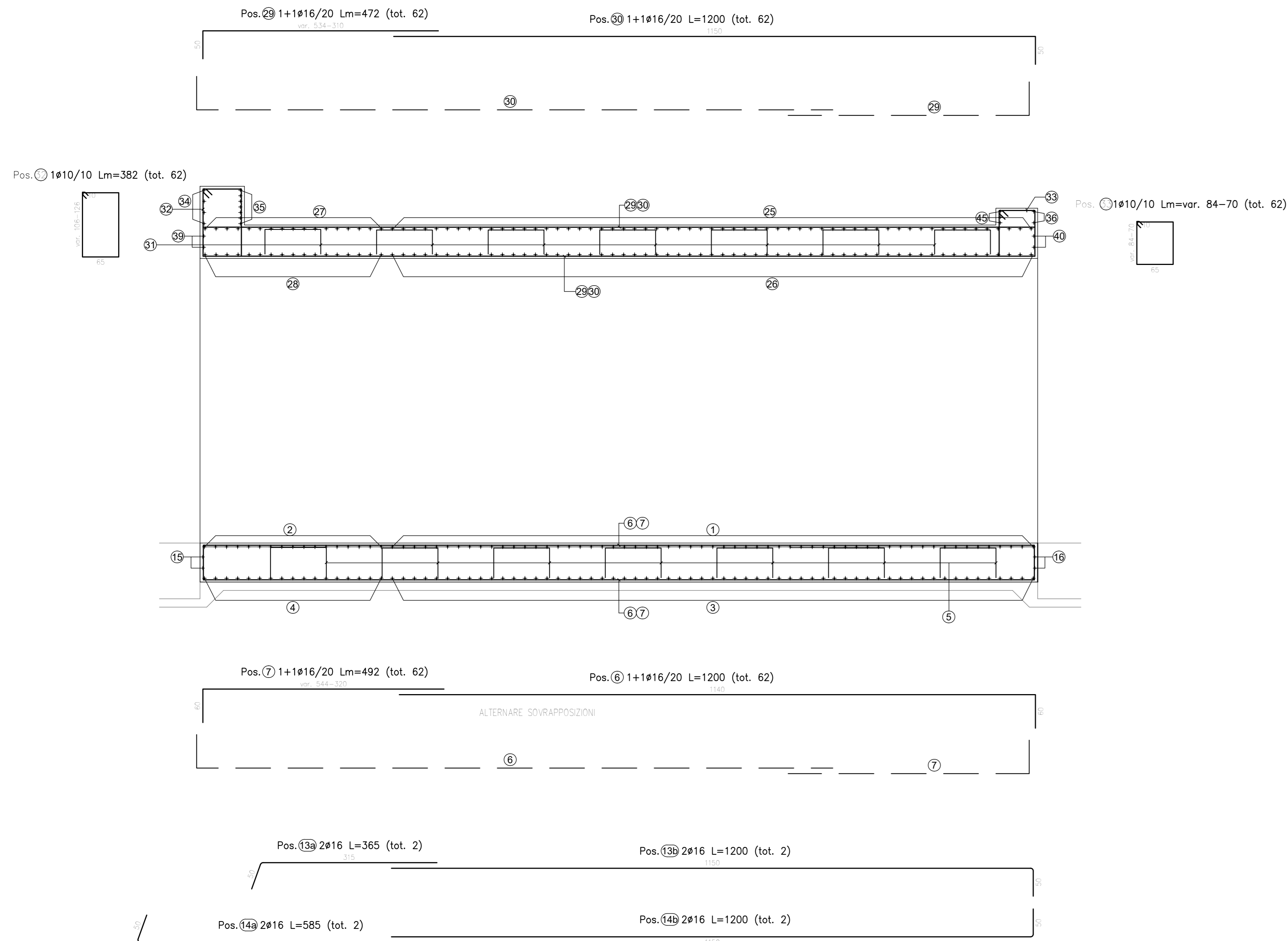


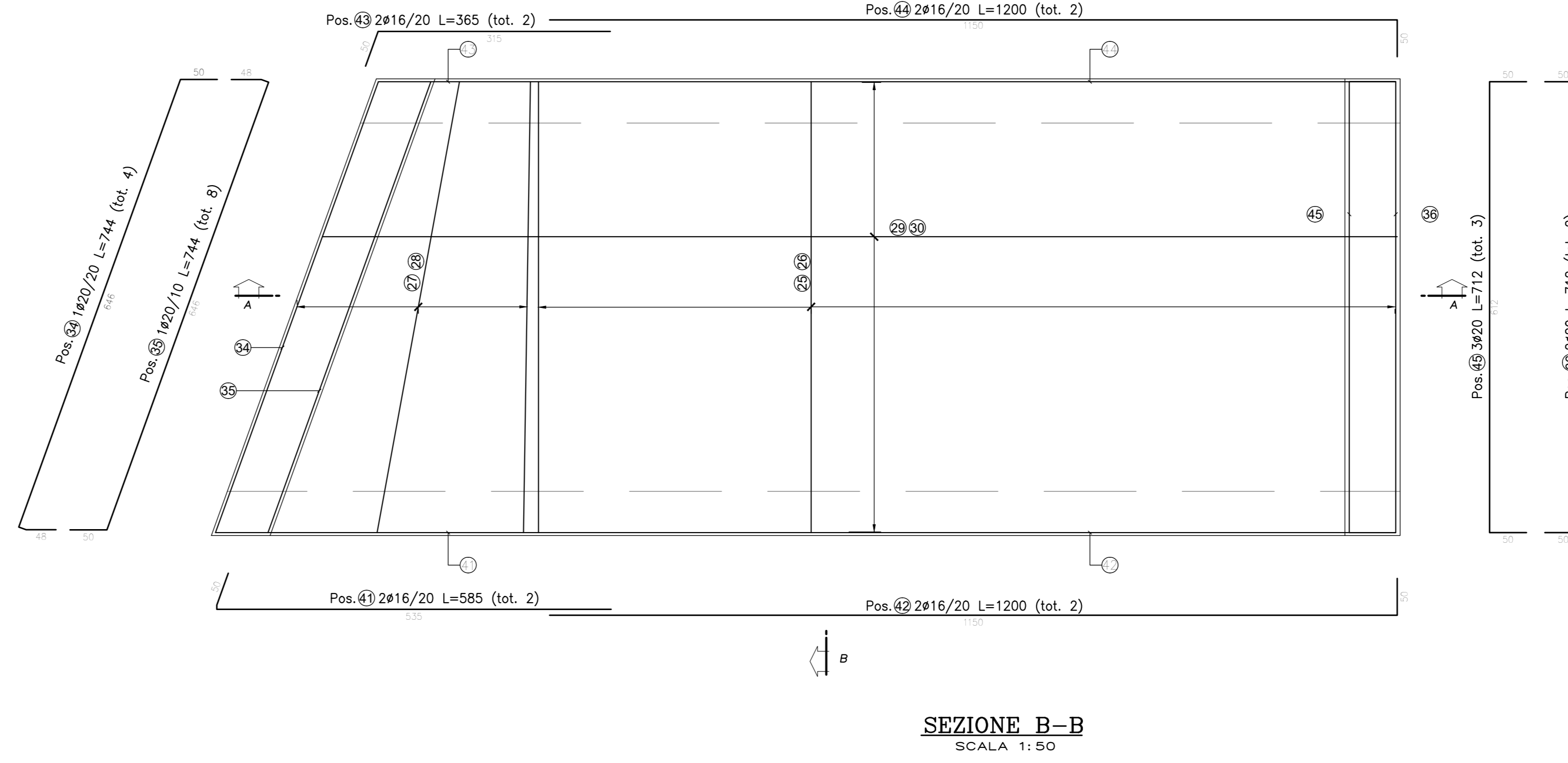
PIANTA SPICCATO
SCALA 1:50



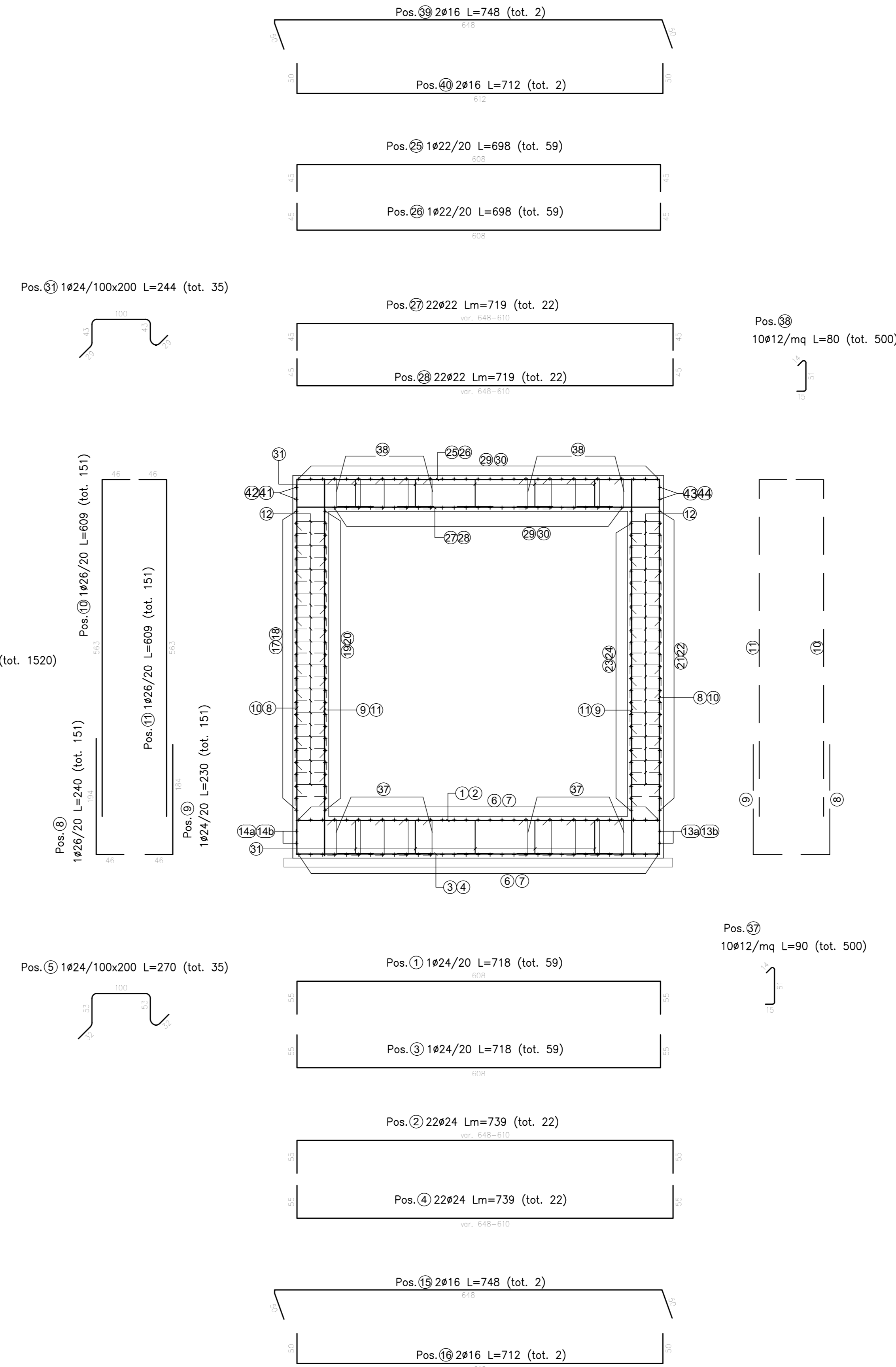
SEZIONE A-A
SCALA 1:50



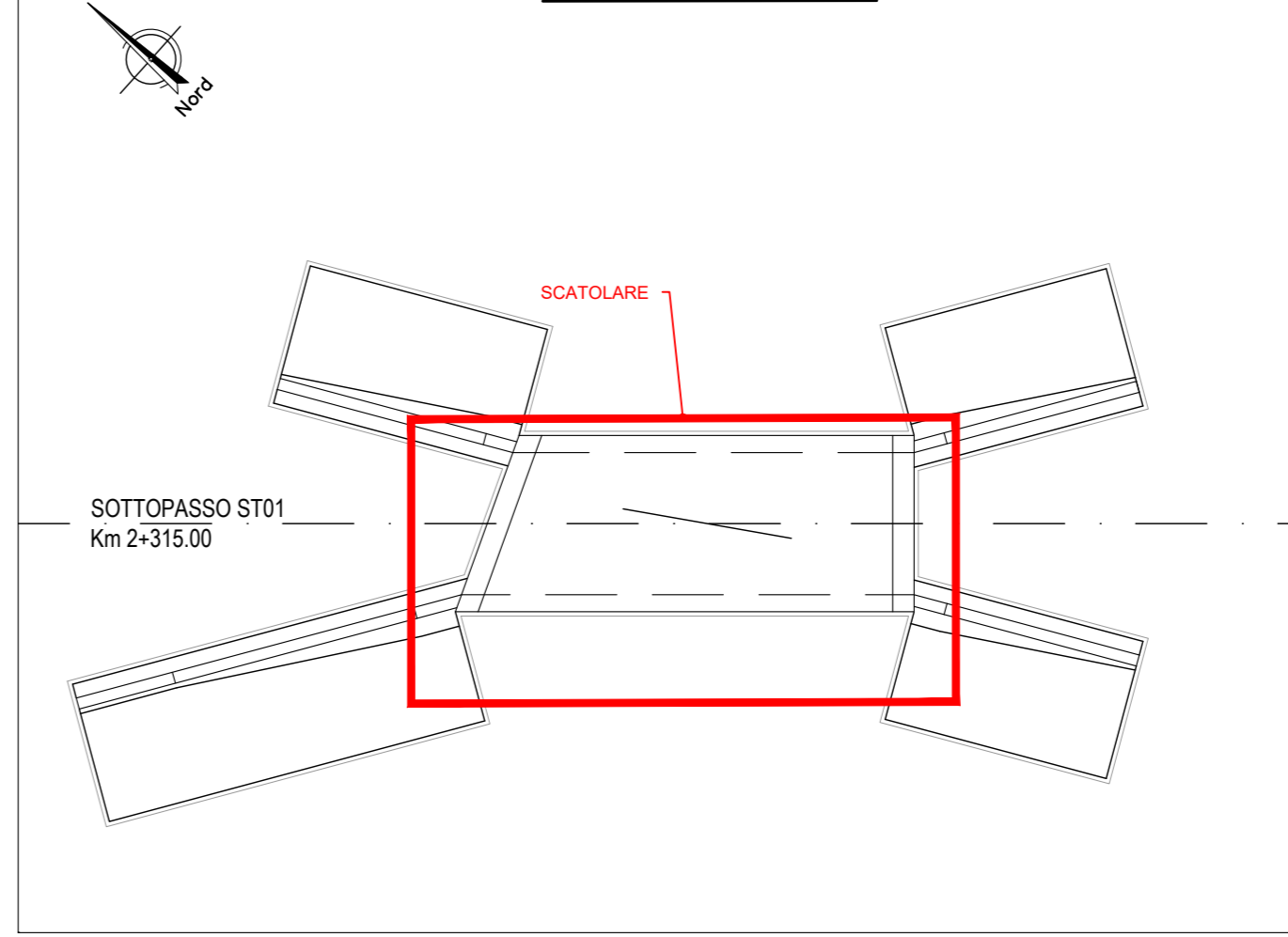
PIANTA COPERTURA
SCALA 1:50



SEZIONE B-B
SCALA 1:50



PIANTA CHIAVE



| ELEM. COBERTURA | | | | | | N.ELEMENTI: 1 | |
|-----------------|----------|--------|--------|-----------|-----------|---------------|---|
| POSIZIONE | N. PEZZI | Ø [mm] | L [cm] | L TOT [m] | PESO [kg] | CODICE | SCHEMA PIEGATURA (misure di filo esterno) |
| 25 | 59 | 22 | 898 | 412 | 1228,87 | 252 | [Diagram] |
| 26 | 59 | 22 | 898 | 412 | 1228,87 | 252 | [Diagram] |
| 27 | 22 | 22 | 158 | 158 | 1472,01 | 252 | [Diagram] |
| 28 | 22 | 22 | 158 | 158 | 1472,01 | 252 | [Diagram] |
| 29 | 62 | 16 | 1200 | 744 | 1174,03 | 151 | [Diagram] |
| 30 | 62 | 16 | 1200 | 744 | 1174,03 | 151 | [Diagram] |
| 31 | 35 | 24 | 244 | 85 | 303,26 | 492 | [Diagram] |
| 32 | 62 | 16 | 1200 | 744 | 1174,03 | 151 | [Diagram] |
| 33 | 62 | 16 | 1200 | 744 | 1174,03 | 151 | [Diagram] |
| 34 | 4 | 20 | 744 | 35 | 73,15 | 202 | [Diagram] |
| 35 | 8 | 20 | 744 | 60 | 146,78 | 202 | [Diagram] |
| 36 | 2 | 20 | 712 | 14 | 35,12 | 212 | [Diagram] |
| 38 | 500 | 12 | 80 | 400 | 3932,85 | 252 | [Diagram] |
| 39 | 2 | 16 | 748 | 15 | 23,61 | 292 | [Diagram] |
| 40 | 2 | 16 | 712 | 14 | 22,47 | 212 | [Diagram] |
| 41 | 2 | 16 | 585 | 12 | 18,46 | 191 | [Diagram] |
| 42 | 2 | 16 | 1200 | 24 | 37,87 | 151 | [Diagram] |
| 43 | 2 | 16 | 585 | 7 | 11,52 | 151 | [Diagram] |
| 44 | 2 | 16 | 1200 | 24 | 37,87 | 151 | [Diagram] |
| 45 | 3 | 20 | 712 | 21 | 52,67 | 252 | [Diagram] |
| PESO TOTALE: | | | | | | 6418,22 | |

| ELEM. FONDAZIONE | | | | | | N.ELEMENTI: 1 | |
|------------------|----------|--------|--------|-----------|-----------|---------------|---|
| POSIZIONE | N. PEZZI | Ø [mm] | L [cm] | L TOT [m] | PESO [kg] | CODICE | SCHEMA PIEGATURA (misure di filo esterno) |
| 10 | 151 | 26 | 855 | 1200 | 3832,85 | 151 | [Diagram] |
| 11 | 151 | 26 | 855 | 1200 | 3832,85 | 151 | [Diagram] |
| 12 | 1520 | 12 | 80 | 1216 | 1073,81 | 252 | [Diagram] |
| 17 | 26 | 16 | 585 | 152 | 249,01 | 191 | [Diagram] |
| 18 | 26 | 16 | 1200 | 312 | 432,34 | 151 | [Diagram] |
| 19 | 26 | 16 | 585 | 147 | 231,81 | 151 | [Diagram] |
| 20 | 26 | 16 | 1200 | 312 | 432,34 | 151 | [Diagram] |
| 21 | 26 | 16 | 365 | 95 | 149,75 | 151 | [Diagram] |
| 22 | 26 | 16 | 1200 | 312 | 432,34 | 151 | [Diagram] |
| 23 | 26 | 16 | 385 | 100 | 157,96 | 191 | [Diagram] |
| 24 | 26 | 16 | 1200 | 312 | 432,34 | 151 | [Diagram] |
| PESO TOTALE: | | | | | | 11494,40 | |

| ELEM. FONDAZIONE | | | | | | N.ELEMENTI: 1 | |
|---|----------|--------|--------|-----------|-----------|---------------|---|
| POSIZIONE | N. PEZZI | Ø [mm] | L [cm] | L TOT [m] | PESO [kg] | CODICE | SCHEMA PIEGATURA (misure di filo esterno) |
| 1 | 59 | 24 | 718 | 424 | 1504,27 | 252 | [Diagram] |
| 2 | 22 | 24 | 183 | 183 | 577,32 | 252 | [Diagram] |
| 3 | 59 | 24 | 718 | 424 | 1504,27 | 252 | [Diagram] |
| 4 | 22 | 24 | 183 | 183 | 577,32 | 252 | [Diagram] |
| 5 | 35 | 24 | 270 | 95 | 335,57 | 492 | [Diagram] |
| 6 | 62 | 16 | 1200 | 744 | 1174,03 | 151 | [Diagram] |
| 7 | 62 | 16 | 1200 | 744 | 1174,03 | 151 | [Diagram] |
| 8 | 151 | 26 | 240 | 382 | 1910,48 | 151 | [Diagram] |
| 9 | 151 | 24 | 250 | 347 | 1233,28 | 151 | [Diagram] |
| 13a | 2 | 16 | 365 | 7 | 11,52 | 151 | [Diagram] |
| 13b | 2 | 16 | 1200 | 24 | 37,87 | 151 | [Diagram] |
| 14a | 2 | 16 | 585 | 12 | 18,46 | 191 | [Diagram] |
| 14b | 2 | 16 | 1200 | 24 | 37,87 | 151 | [Diagram] |
| 15 | 2 | 16 | 748 | 15 | 23,61 | 292 | [Diagram] |
| 16 | 2 | 16 | 712 | 14 | 22,47 | 212 | [Diagram] |
| 37 | 500 | 12 | 80 | 400 | 3932,85 | 252 | [Diagram] |
| PESO TOTALE: | | | | | | 9449,27 | |
| RIEPILOCO DISTINTA FERRI - Acciaio tipo B450C | | | | | | | |
| COBERTURA | | | | | | 6418,22 | |
| ELEVAZIONE | | | | | | 11494,40 | |
| FONDAZIONE | | | | | | 9449,27 | |
| TOTALE Kg | | | | | | 27361,89 | |

Sanas
GRUPPO FS ITALIANE

Direzione Tecnica

S.S 685 "DELLE TRE VALLI UMBRE"
TRATTO SPOLETO - ACQUASPARTA
1° stralcio: Madonna di Baiano-Firenzuola

PROGETTO ESECUTIVO COD. PG143

PROGETTAZIONE: ATI SINTAGMA - GDG - ICARIA

IL RESPONSABILE DELL'INTEGRAZIONE DELLE PRESTAZIONI SPECIALISTICHE: MANDATA DA: MANDANTI:

IL PROGETTISTA: Dot. Ing. Federico Duranti
IL GEOLOGO: Dot. Geol. Giorgio Carquiglini
IL COORDINATORE PER LA SICUREZZA IN FASE DI PROGETTAZIONE: Dot. Ing. Filippo Ferraraccio

IL RESPONSABILE DI PROGETTO: Arch. Pianificazione Marco Colazza
IL RESPONSABILE DEL PROCEDIMENTO: Dott. Ing. Alessandro Micheli

11. SOTTOVIA
11.01 SOTTOPASSO KM 2+315
Scatolare - Armature

CODICE PROGETTO: DTPG143
NOME FILE: 10051015TRAR0119
REVISIONE: B
SCALA: 1:50

REV. DESCRIZIONE DATA REDATTO VERIFICATO APPROVATO

A Rev. A seguito istr. ANAS
Emissione

Set 2023 F.Duranzi F.Duranzi A.Duranzi
Apr 2023 F.Duranzi F.Duranzi A.Duranzi