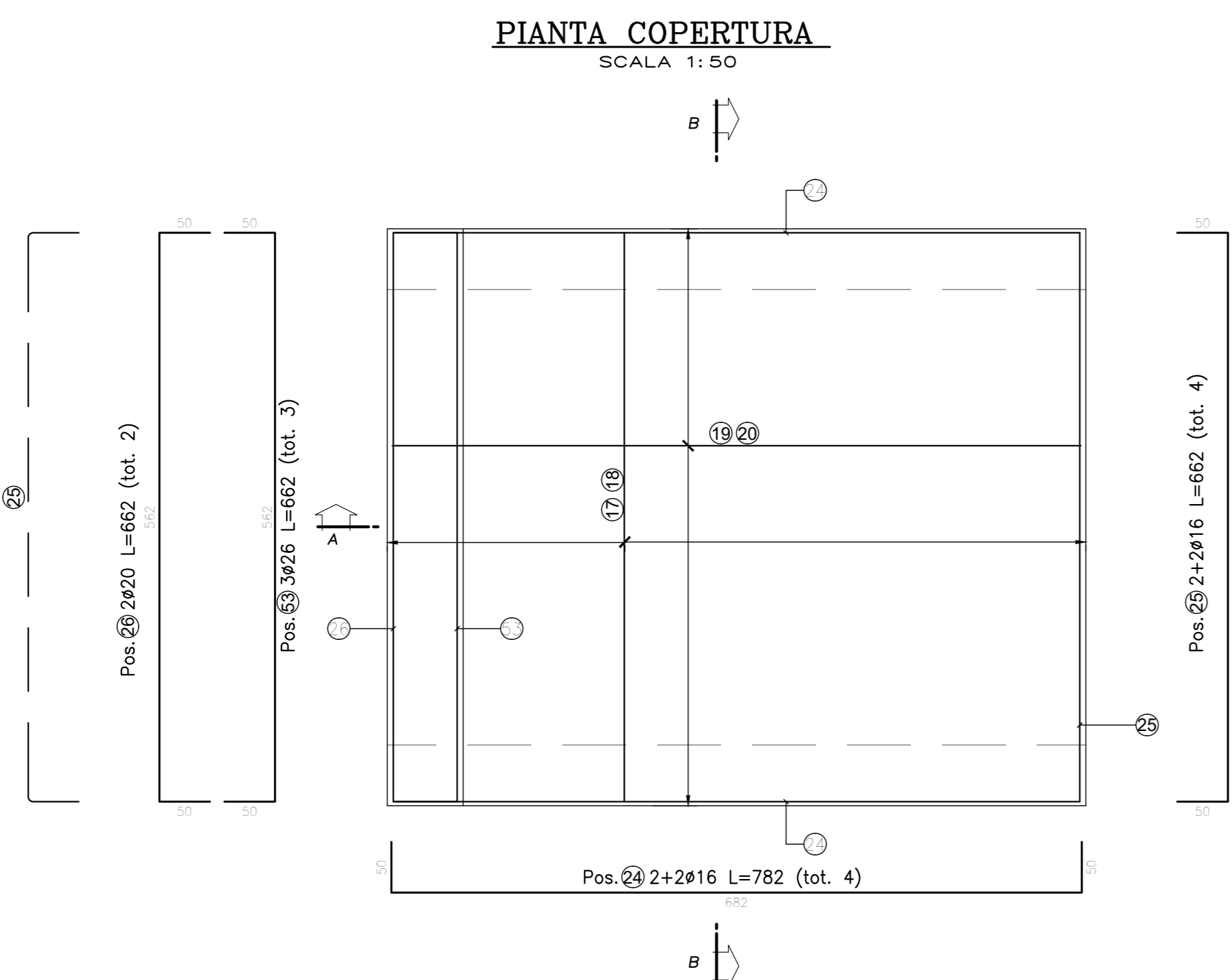
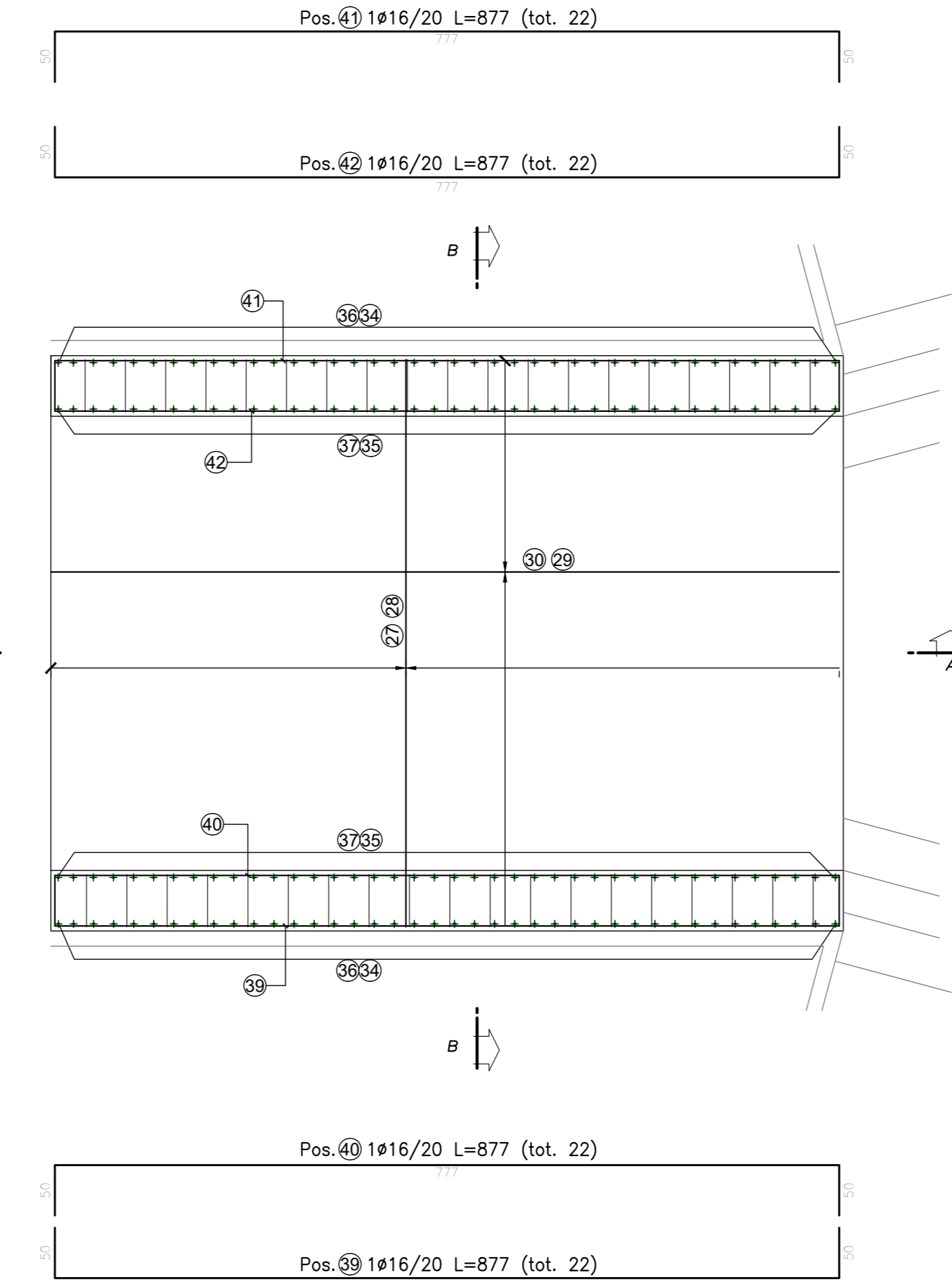


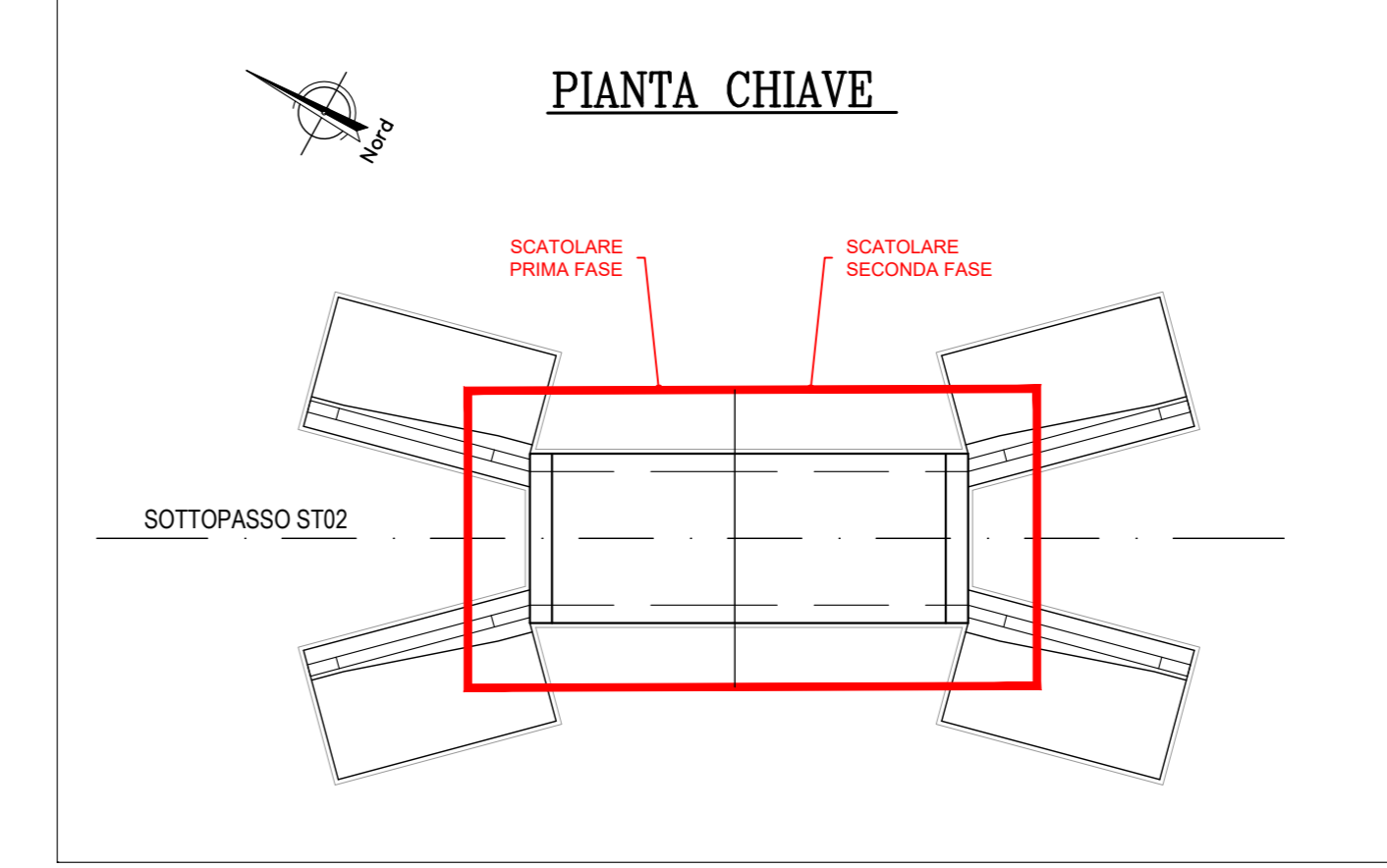
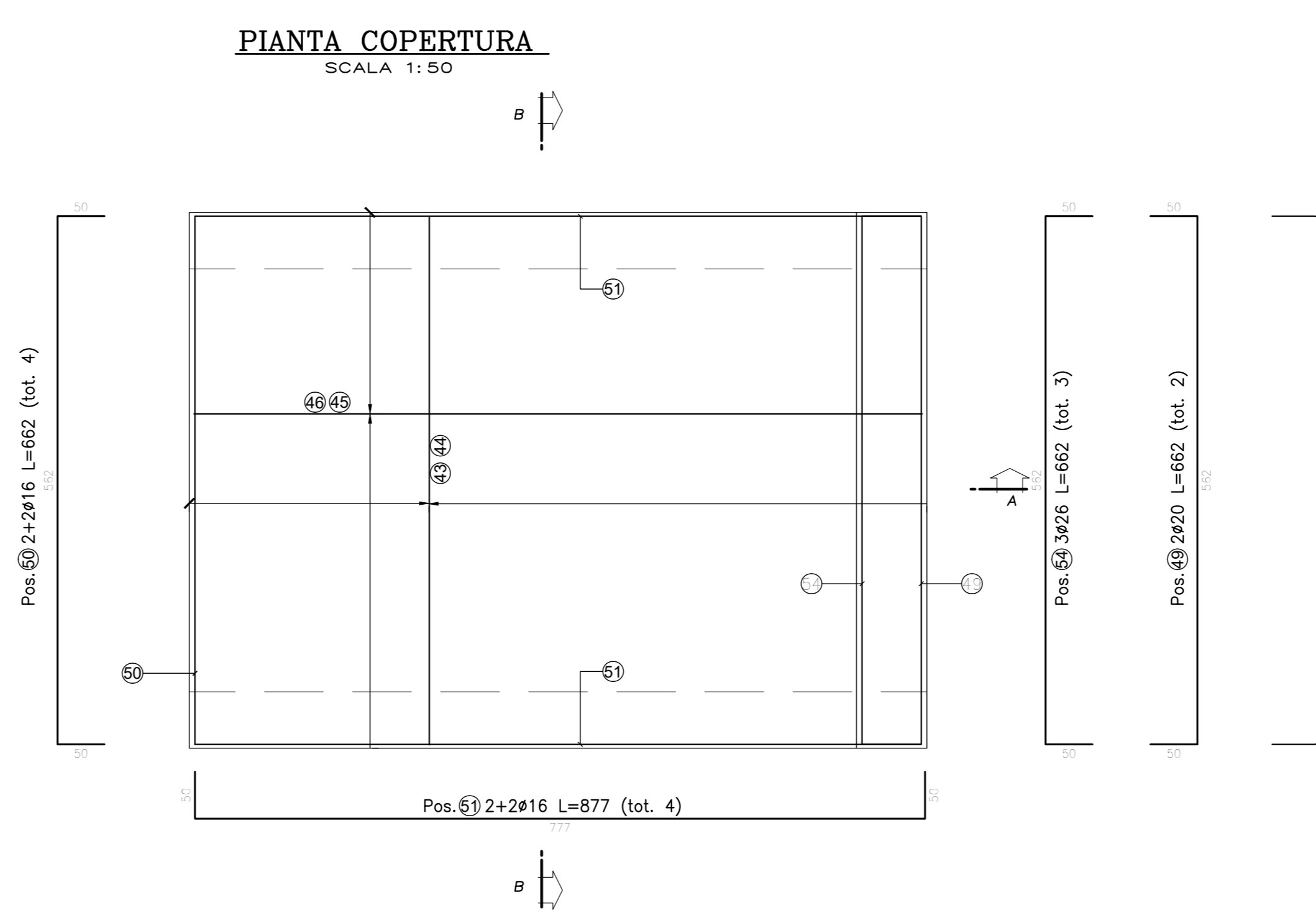
SCATOLARE PRIMA FASE



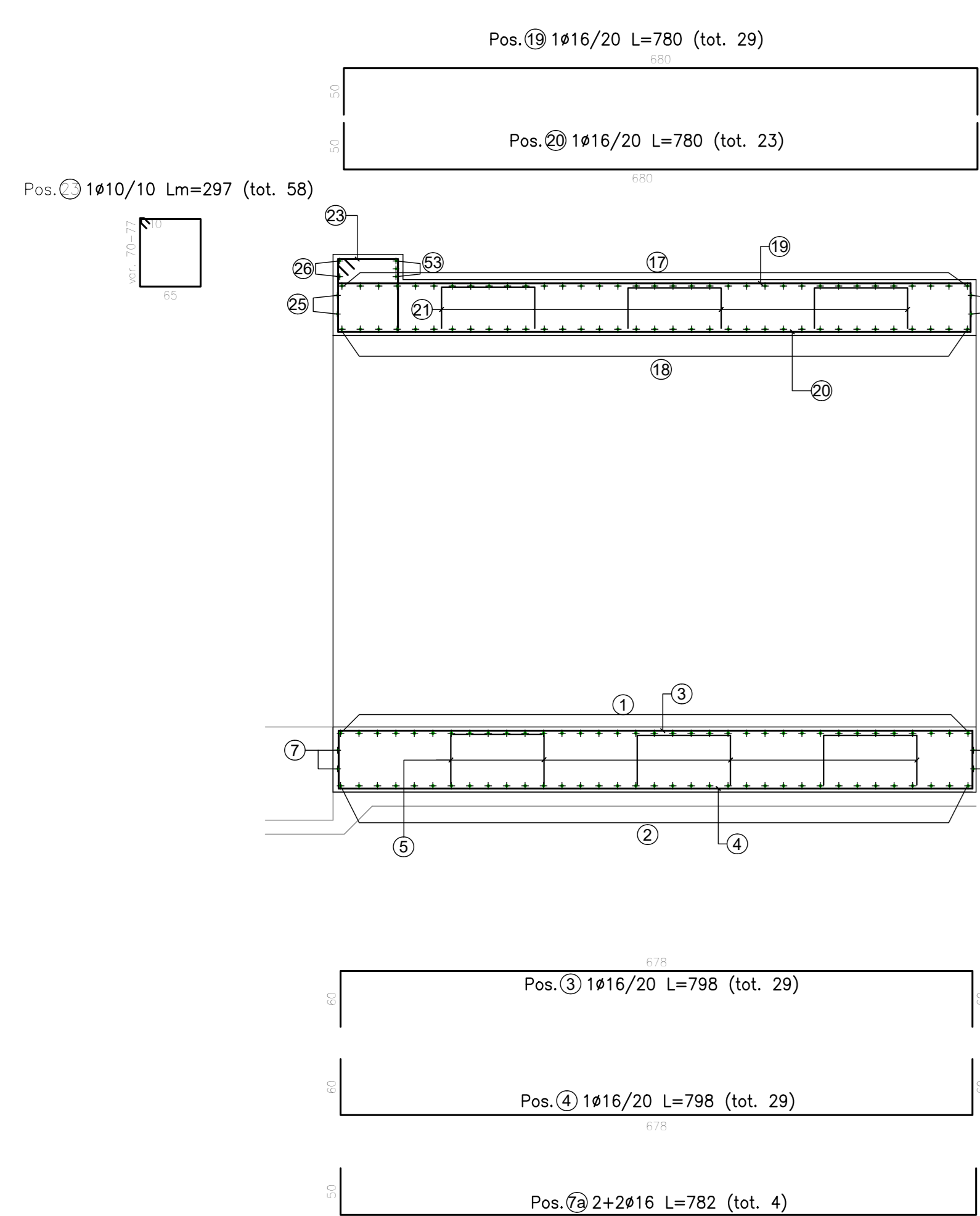
PIANTA SPICCATO
SCALA 1:50



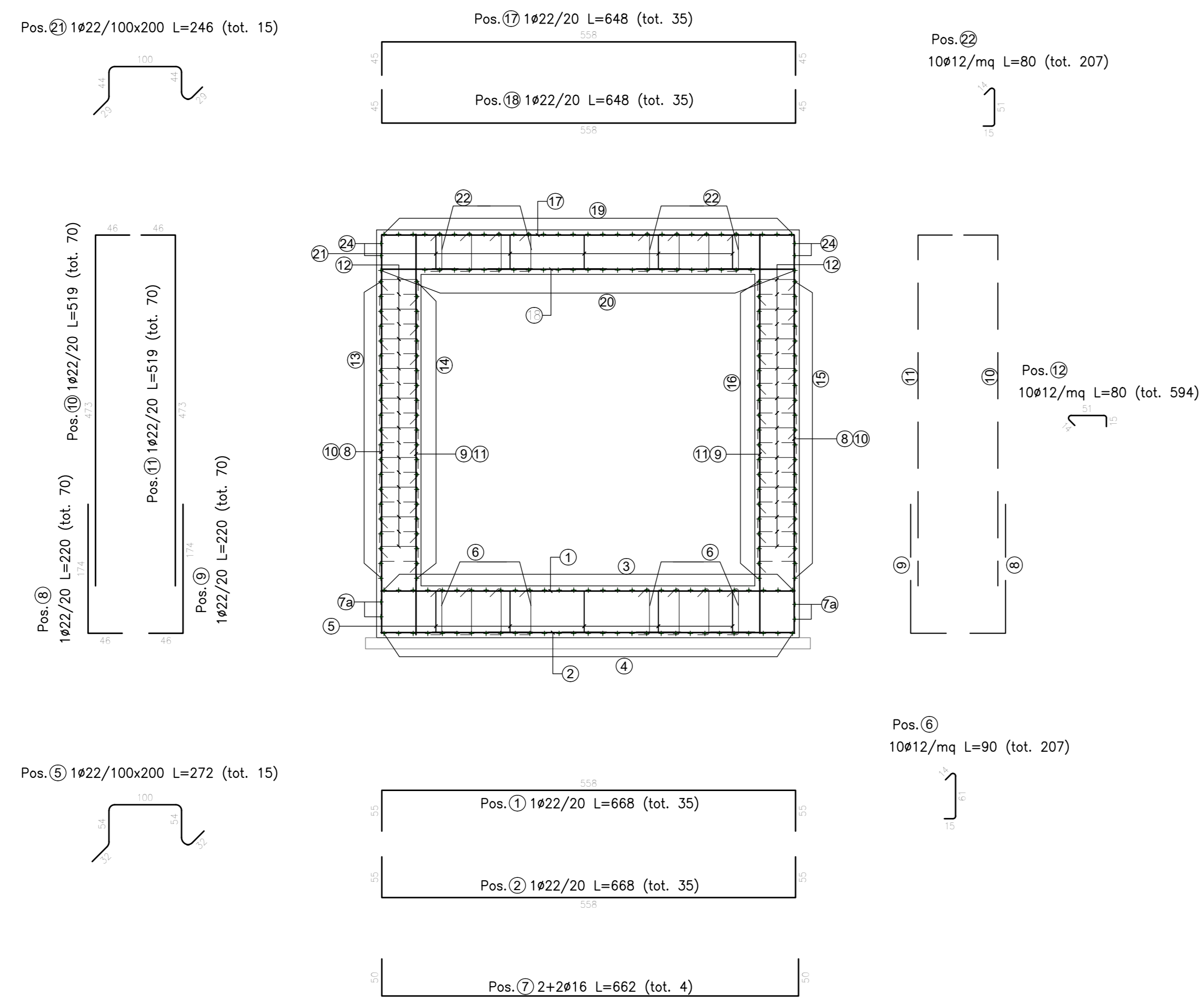
SCATOLARE SECONDA FASE



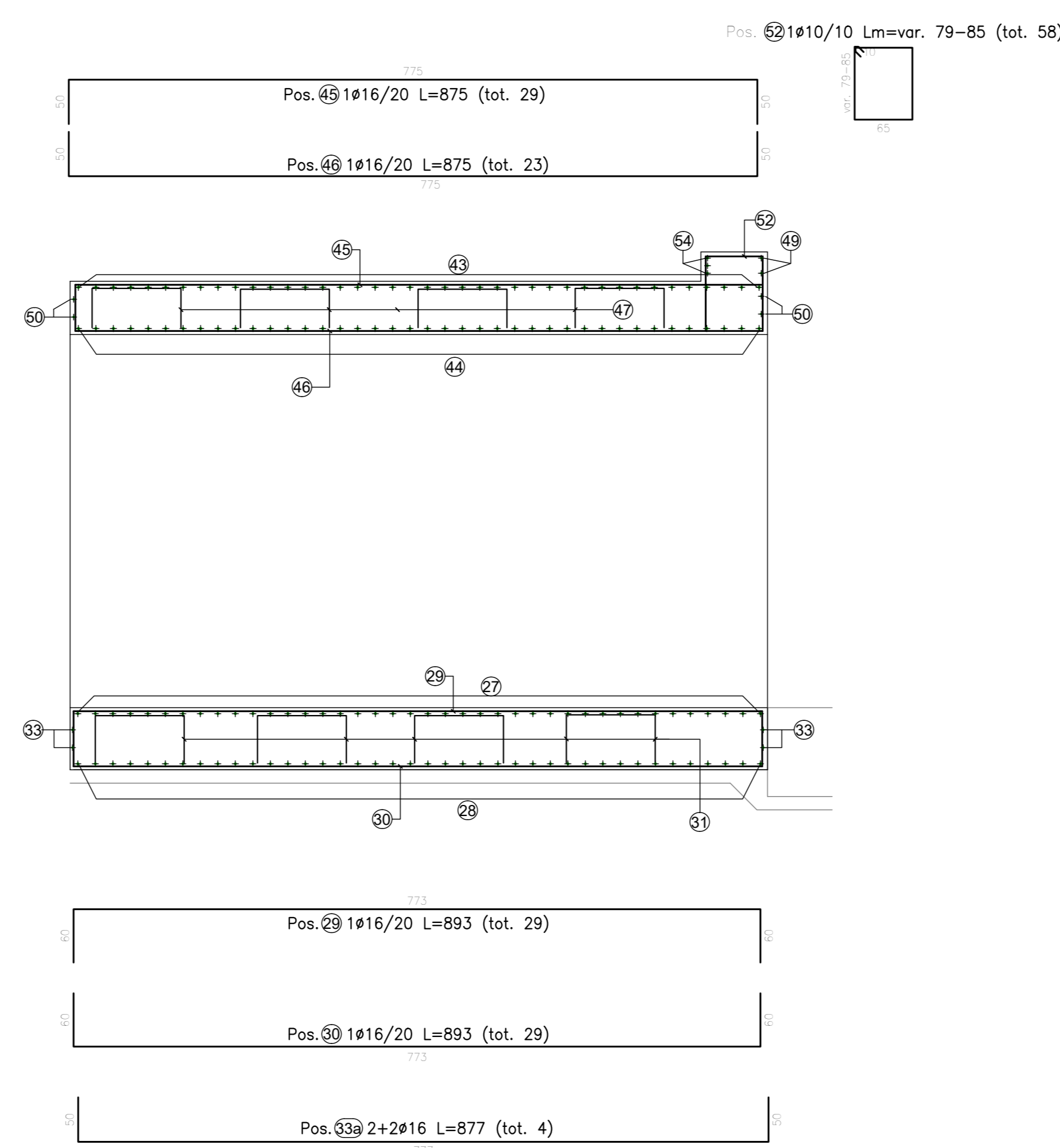
SEZIONE A-A
SCALA 1:50



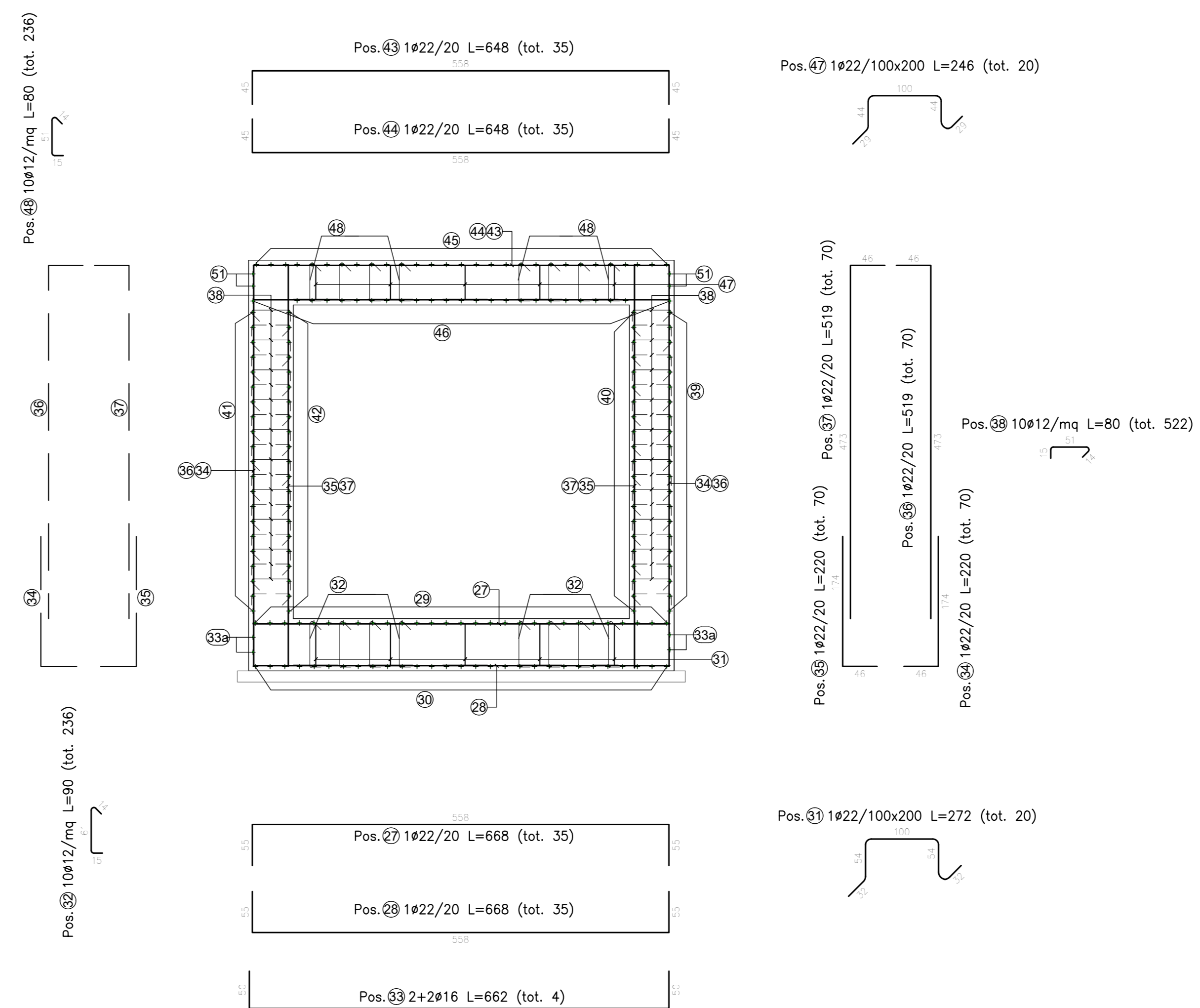
SEZIONE B-B
SCALA 1:50



SEZIONE A-A
SCALA 1:50



SEZIONE B-B
SCALA 1:50



SCATOLARE PRIMA FASE										
ELEMENTO: COPERTURA					ELEMENTI: 1					
POSIZIONE	N. PEZZI	#	L [mm]	L TOT [m]	PESO [kg]	CODICE	SCHEMA PEGATURA	(misure di filo esterno)		
17	35	22	648	227	876.77	212	1			
18	35	22	648	227	876.77	212	1			
19	29	18	980	226	308.04	212	1			
20	23	16	980	179	263.05	212	1			
21	15	22	246	37	110.11	492	1			
22	207	12	80	186	147.25	253	1			
23	4	16	862	31	49.36	253	1			
25	4	16	462	26	41.79	212	1			
PESO TOTALE:					2341.88					
ELEMENTO: CORDOLI					ELEMENTI: 1					
POSIZIONE	N. PEZZI	#	L [mm]	L TOT [m]	PESO [kg]	CODICE	SCHEMA PEGATURA	(misure di filo esterno)		
23	58	10	172	106.28	595	1	1			
26	2	20	862	13	12.85	253	1			
PESO TOTALE:					138.93					
ELEMENTO: ELEVAZIONE					ELEMENTI: 1					
POSIZIONE	N. PEZZI	#	L [mm]	L TOT [m]	PESO [kg]	CODICE	SCHEMA PEGATURA	(misure di filo esterno)		
16	70	22	319	363	594.09	111	1			
11	70	22	319	363	594.09	101	1			
13	22	16	780	172	271.48	253	1			
14	22	16	780	172	271.48	212	1			
10	22	16	780	172	271.48	212	1			
16	22	16	780	172	271.48	253	1			
PESO TOTALE:					3676.08					
ELEMENTO: FONDAZIONE					ELEMENTI: 1					
POSIZIONE	N. PEZZI	#	L [mm]	L TOT [m]	PESO [kg]	CODICE	SCHEMA PEGATURA	(misure di filo esterno)		
1	35	22	648	227	876.76	252	1			
2	35	22	648	227	876.76	212	1			
3	29	16	798	231	365.18	212	1			
4	29	16	798	231	365.18	253	1			
5	15	22	272	41	121.25	492	1			
6	207	12	80	186	145.43	253	1			
7	4	16	862	26	41.79	212	1			
8	70	22	320	154	459.54	151	1			
9	70	22	320	154	459.54	111	1			
PESO TOTALE:					3423.09					
RIPILOGO DISTINTA FERRI - Acciaio tipo B450C										
COPERTURA					kg	2341.88				
CORDOLI					kg	138.93				
ELEVAZIONE					kg	3676.08				
FONDAZIONE					kg	3423.09				
TOTALE Kg					9579.98					

PER LE CARATTERISTICHE DEI MATERIALI SI RIMANDA ALL'ELABORATO T006005000001

SCATOLARE SECONDA FASE										
ELEMENTO: COPERTURA					ELEMENTI: 1					
POSIZIONE	N. PEZZI	#	L [mm]	L TOT [m]	PESO [kg]	CODICE	SCHEMA PEGATURA	(misure di filo esterno)		
43	35	22	648	226	876.77	212	1			
44	35	22	648	226	876.77	253	1			
45	29	18	930	223	803.82	253	1			
46	23	16	870	201	317.57	253	1			
47	20	22	246	43	149.81	492	1			
48	236	12	80	186	147.65	253	1			
50	4	16	862	26	41.79	212	1			
51	4	16	877	26	42.76	212	1			
PESO TOTALE:					2483.14					
ELEMENTO: CORDOLI					ELEMENTI: 1					
POSIZIONE	N. PEZZI	#	L [mm]	L TOT [m]	PESO [kg]	CODICE	SCHEMA PEGATURA	(misure di filo esterno)		
49	2	20	862	13	12.85	253	1			
52	58	10	172	112.37	595	1	1			
54	3	26	662	19.96	42.78	253	1			
PESO TOTALE:					227.80					
ELEMENTO: ELEVAZIONE					ELEMENTI: 1					
POSIZIONE	N. PEZZI	#	L [mm]	L TOT [m]	PESO [kg]	CODICE	SCHEMA PEGATURA	(misure di filo esterno)		
36	70	22	319	363	594.09	151	1			
37	70	22	319	363	594.09	111	1			
38	22	16	800	197.65	319.83	253	1			
39	22	16	877	192.04	314.44	212	1			
40	22	16	877	192.04	314.44	253	1			
41	22	16	877	192.04	314.44	212	1			
42	22	16	877	192.04	314.44	212	1			
PESO TOTALE:					3756.85					
ELEMENTO: FONDAZIONE					ELEMENTI: 1					
POSIZIONE	N. PEZZI	#	L [mm]	L TOT [m]	PESO [kg]	CODICE	SCHEMA PEGATURA	(misure di filo esterno)		
27	35	22	668	233.80	897.66	212	1			
28	35	22	668	233.80	897.66	253	1			
29	29	18	830	238.97	458.65	253	1			
30	29	18	830	238.97	458.65	212	1			
31	29	18	830	238.97	458.65	212	1			
32	29	18	830	238.97	458.65	253	1			
33	4	16	862	26	41.79	253	1			
35a	4	16	877	26	42.76	253	1			
34	70	22	320	154	459.54	111	1			
35	70	22	320	154	459.54	151	1			
PESO TOTALE:					3579.79					
RIPILOGO DISTINTA FERRI - Acciaio tipo B450C										
COPERTURA					kg	2483.14				
CORDOLI					kg	227.80				
ELEVAZIONE					kg	3756.85				
FONDAZIONE					kg	3579.79				
TOTALE Kg					10047.58					



Direzione Tecnica

S.S 685 "DELLE TRE VALLI UMBRE"
TRATTO SPOLETO - ACQUASPARTA
1° stralcio: Madonna di Baiano-Firenzuola

PROGETTO ESECUTIVO con PG143

PROGETTAZIONE: ATI SINTAGMA - GDG - ICARIA
IL RESPONSABILE DELL'INTEGRAZIONE DELLE PRESTAZIONI SPECIALISTICHE: SINTAGMA, GDG, ICARIA

IL PROGETTISTA: SINTAGMA, GDG, ICARIA
Il RESPONSABILE DEL PROCEDIMENTO: SINTAGMA, GDG, ICARIA

IL COORDINATORE PER LA SICUREZZA IN FASE DI PROGETTAZIONE: SINTAGMA, GDG, ICARIA

IL RESPONSABILE DI PROGETTO: SINTAGMA, GDG, ICARIA

PROTOCOLLO: DATA

11.SOTTOVIA
11.02 SOTTOPASSO KM 4+212

Scatolare - Armature

CODICE PROGETTO: DTPG143 E 23
NOME FILE: 100512017149119
REVISIONE: B
SCALA: 1:50

B Rev. A foglio SP-ANG del 2013 F. Biondi C. Biondi A. Biondi
A Emenda del 2013 F. Biondi C. Biondi A. Biondi
REV. DESCRIZIONE DATA REDATTO VERIFICATO APPROVATO