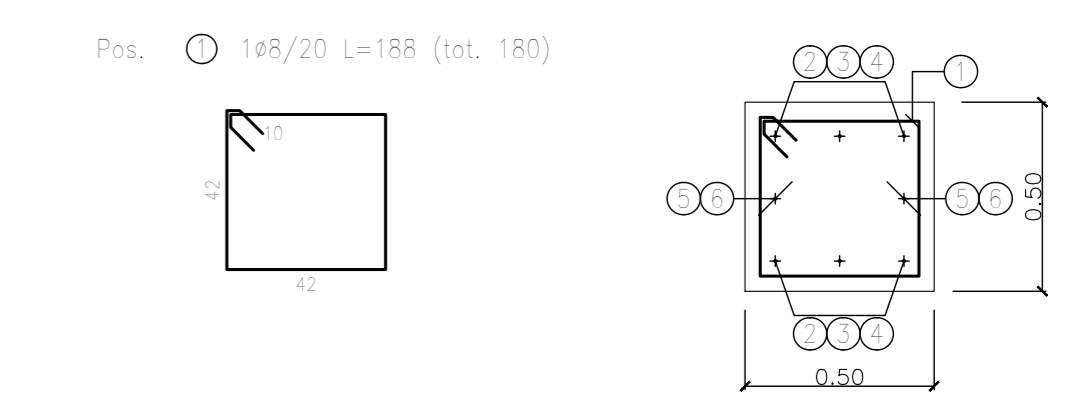


PUNTI	COORDINATE X, Y	
	X(EST)	Y(NORD)
1	2329457,3686	4733807,2423
2	2329458,7721	4733808,0105
3	2329460,1756	4733808,7788
4	2329461,5791	4733809,5471
5	2329462,9825	4733810,3153
6	2329464,3860	4733811,0836
7	2329465,7895	4733811,8519
8	2329467,1930	4733812,6201
9	2329468,5965	4733813,3884
10	2329470,0000	4733814,1566
11	2329471,4035	4733814,9249
12	2329472,8069	4733815,6932
13	2329474,2104	4733816,4614
14	2329475,6139	4733817,2297
15	2329477,0174	4733817,9980
16	2329478,4209	4733818,7662
17	2329479,8244	4733819,5345
18	2329481,2279	4733820,3027
19	2329482,6313	4733821,0710
20	2329484,0348	4733821,8393
21	2329485,4383	4733822,6075
22	2329486,8418	4733823,3758
23	2329488,2453	4733824,1441

ARMATURA CORDOLO - Scala 1:20 -

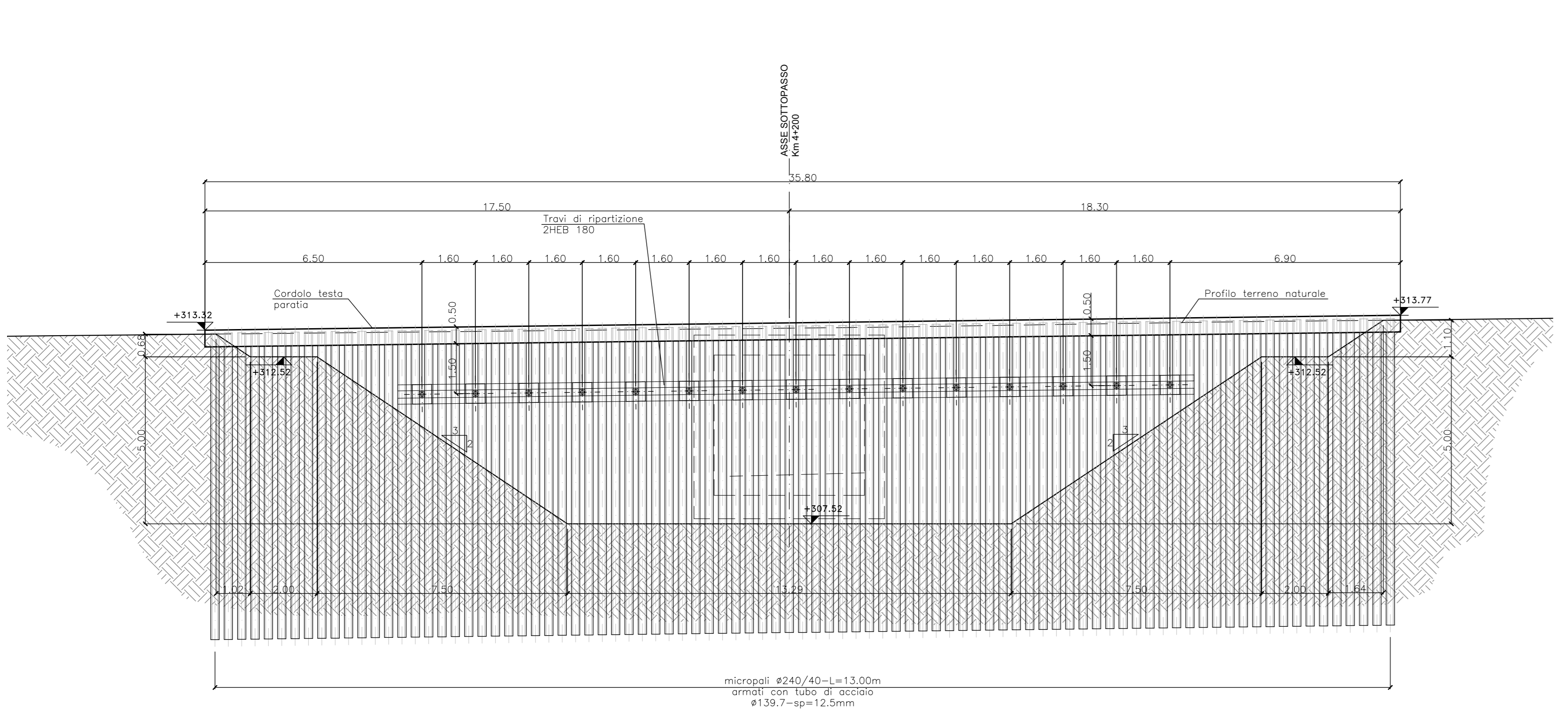


ELEMENTO: 1	ELEMENTI: 1					
	POSIZIONE	N. PEZZI	Ø [mm]	L [m]	L TOT [m]	PESO [kg]
1	180	8	188	338	133,67	
2	6	16	900	54	85,21	
3	12	16	1200	144	227,23	
4	6	16	570	34	53,37	
5	4	16	740	30	46,71	
6	4	16	1200	48	75,74	
PESO TOTALE:						622,53

PER LE CARATTERISTICHE DEI MATERIALI SI RIMANDA ALL'LABORATORIO: 100E0000GENSC01

PROSPETTO A-A PARATIA DI MICROPALI Ø240 FASE 1

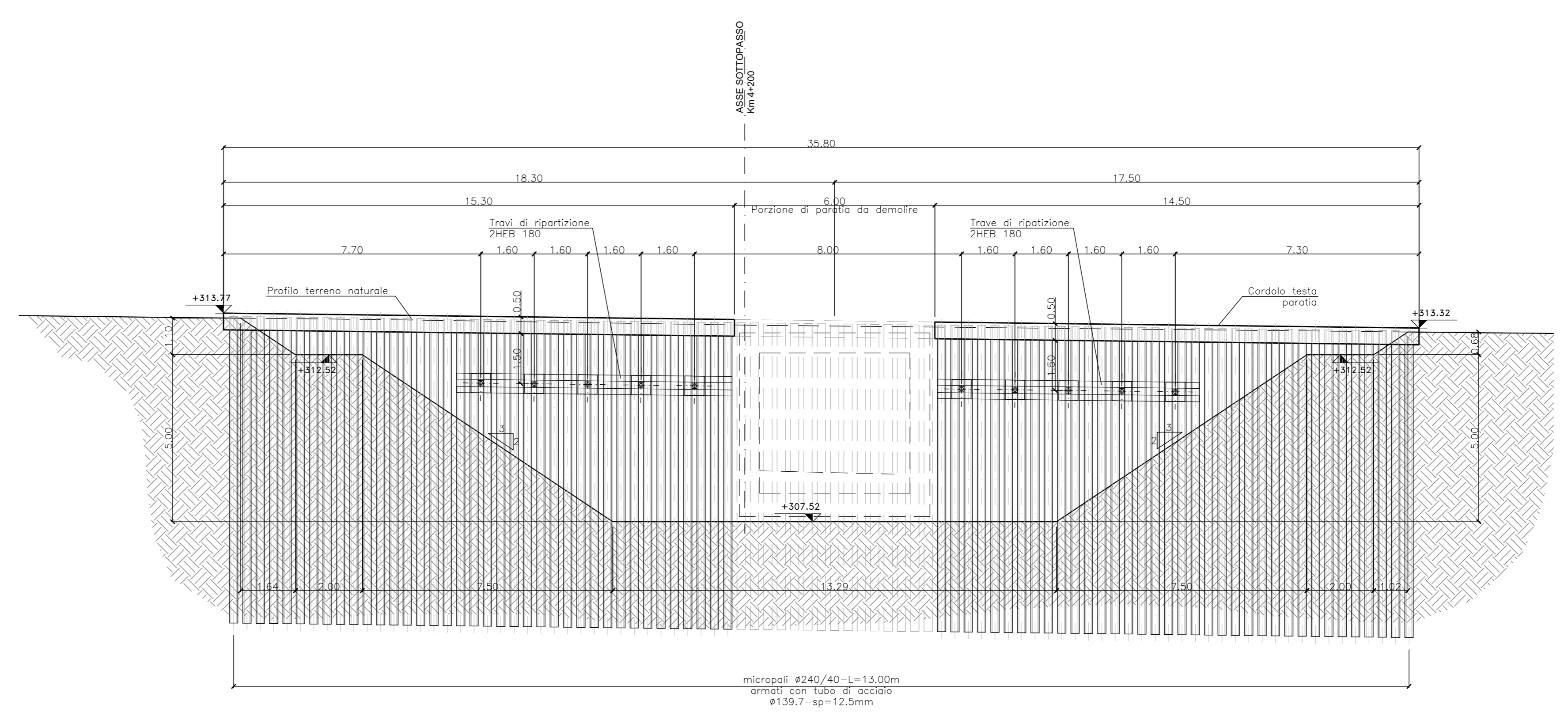
SCALA 1:100



TIRANTI - PRIMA FASE										
ORDINI	INCLIN. [°]	INT. [m]	L LIBERA [m]	L BULBO [m]	L TOT [m]	n° TREFOLI	DIAM. TREFOLI [mm]	PRETIRO [kN]	FORDO [mm]	NUMERO
1	20	1,6	4,0	8,0	12,00	3	0,6	300	200	15

PROSPETTO A-A PARATIA DI MICROPALI Ø240 FASE 2

SCALA 1:100



TIRANTI - SECONDA FASE										
ORDINI	INCLIN. [°]	INT. [m]	L LIBERA [m]	L BULBO [m]	L TOT [m]	n° TREFOLI	DIAM. TREFOLI [mm]	PRETIRO [kN]	FORDO [mm]	NUMERO
1	20	1,6	4,0	8,0	12,00	3	0,6	300	200	10



Direzione Tecnica

S.S 685 "DELLE TRE VALLI UMBRE"
TRATTO SPOLETO - ACQUASPARTA
1° stralcio: Madonna di Baiano-Firenzuola

PROGETTO ESECUTIVO COD. PG143

PROGETTAZIONE: ATI SINTAGMA - GDG - ICARIA

IL RESPONSABILE DELL'INTEGRAZIONE DELLE PRESTAZIONI SPECIALISTICHE:
Dot. Ing. Nando Granieri

IL GRUPPO DI PROGETTAZIONE:
MANDATARIO: SINTAGMA
ICARIA

IL RESPONSABILE DEL PROCEDIMENTO:
Dot. Ing. Alessandro Micheli

PROTOCOLLO DATA

11. SOTTOVIA
11.02 SOTTOPASSO KM 4+212

Opere provvisoriale: prospetto e pianta

CODICE PROGETTO	PRODOTTO	ANNO	REVISIONE	SCALA:
DTPG143	E	23	A	1:100