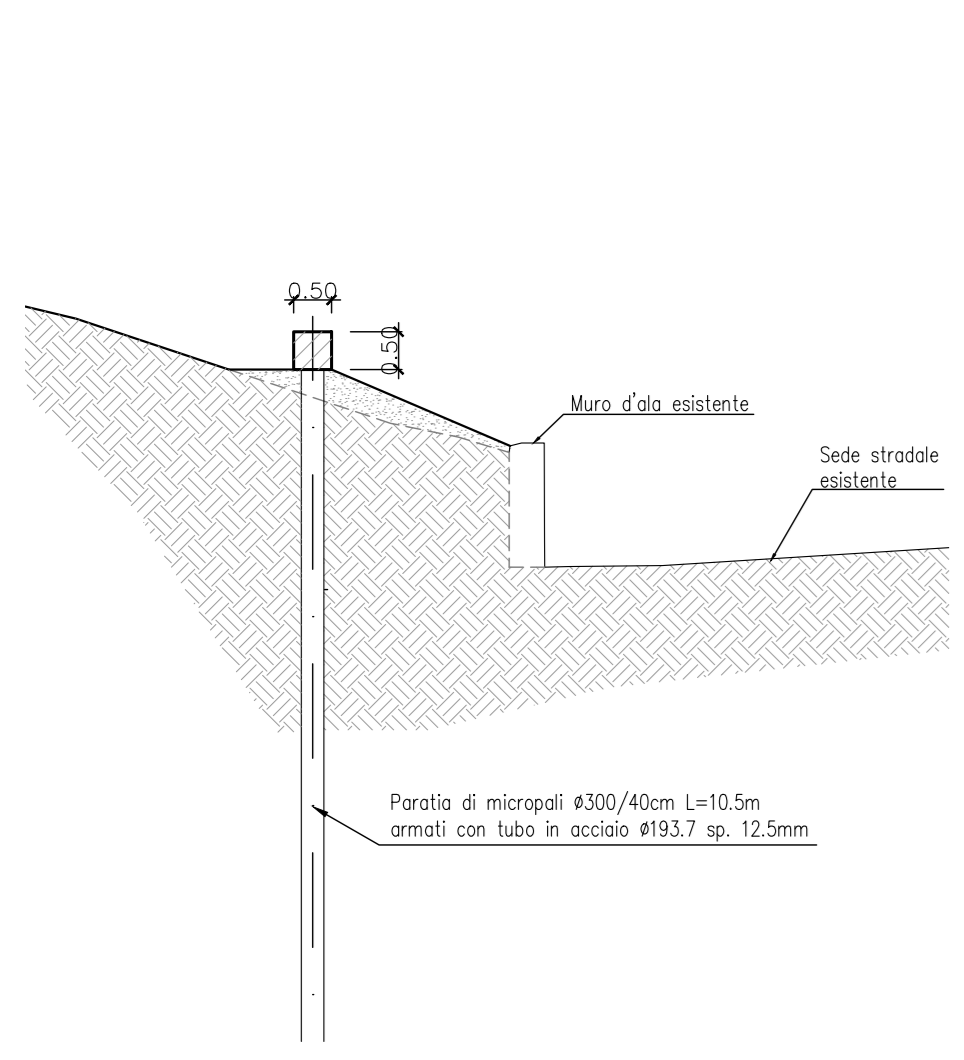
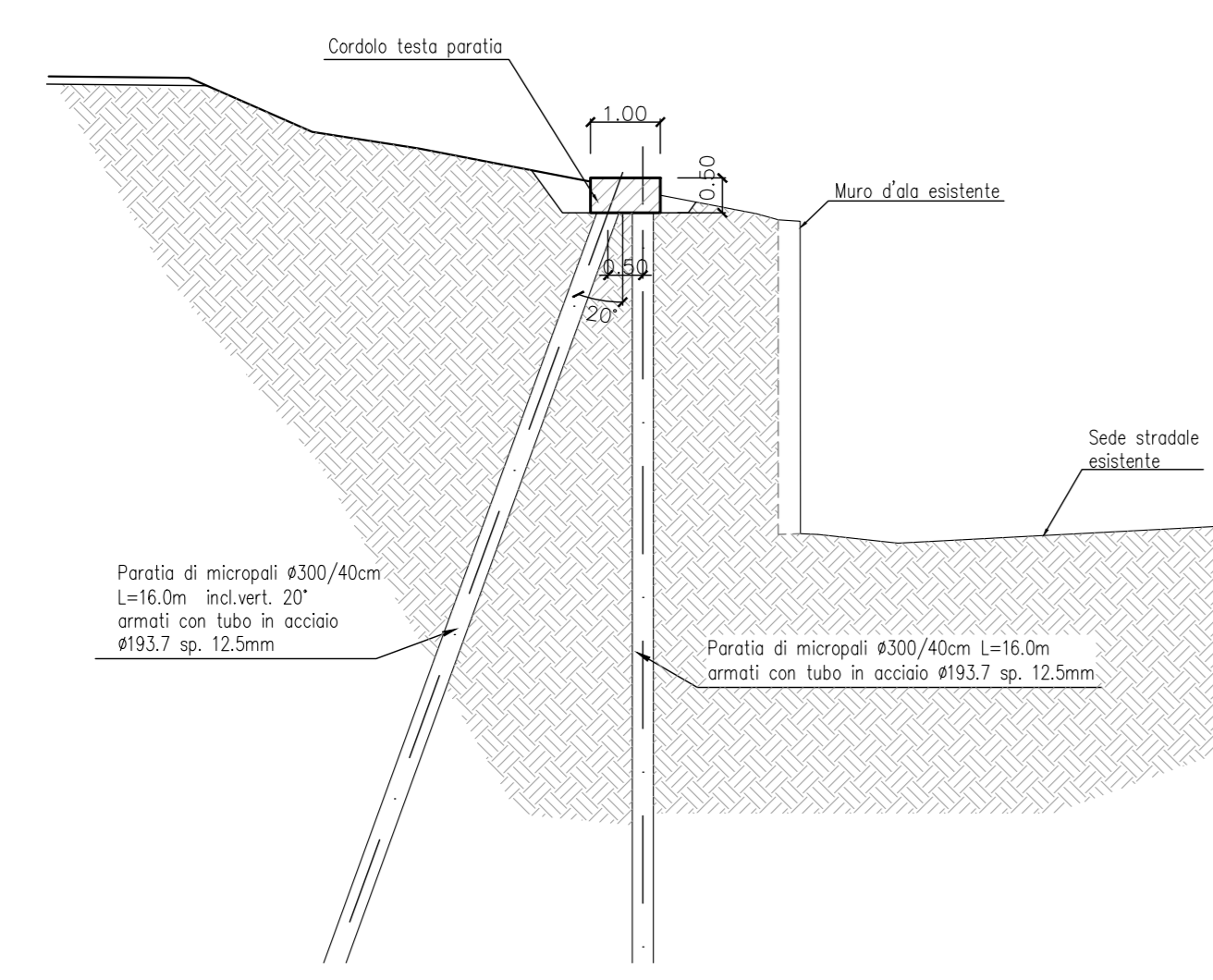


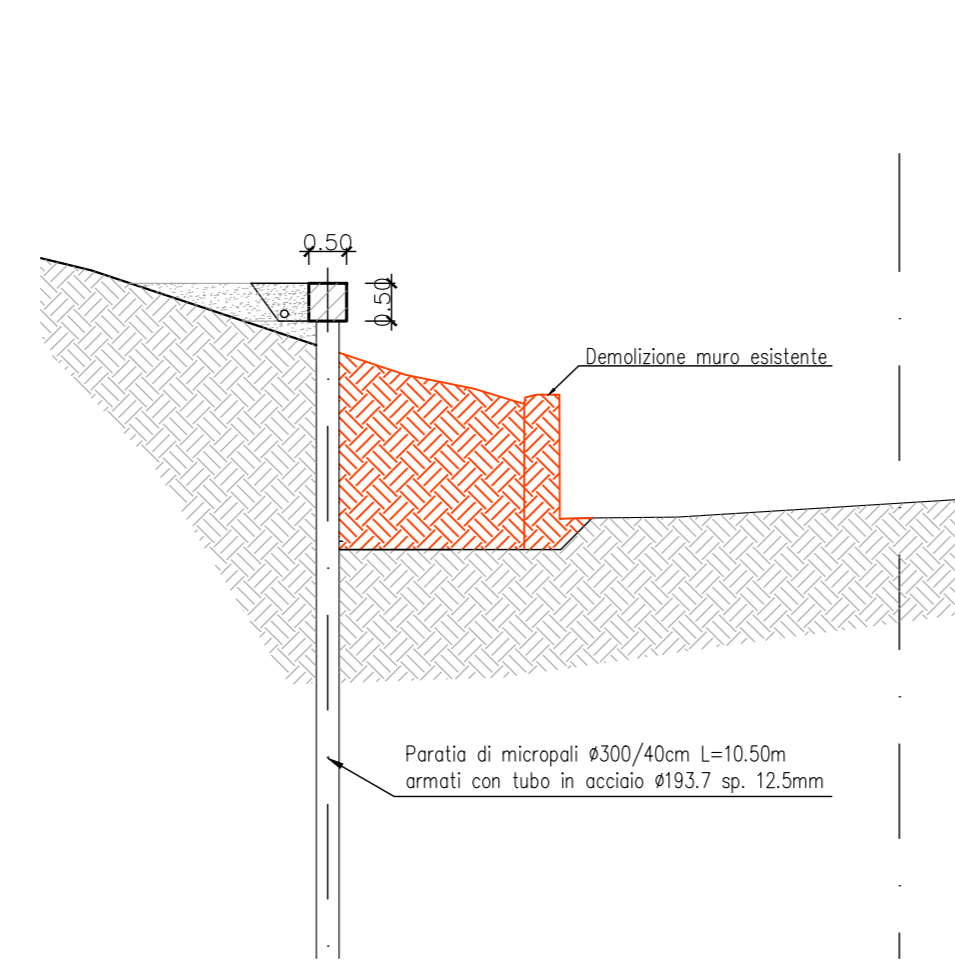
SEZIONE A-A FASE 1 (PARATIA TIPO 1) SCALA 1:100



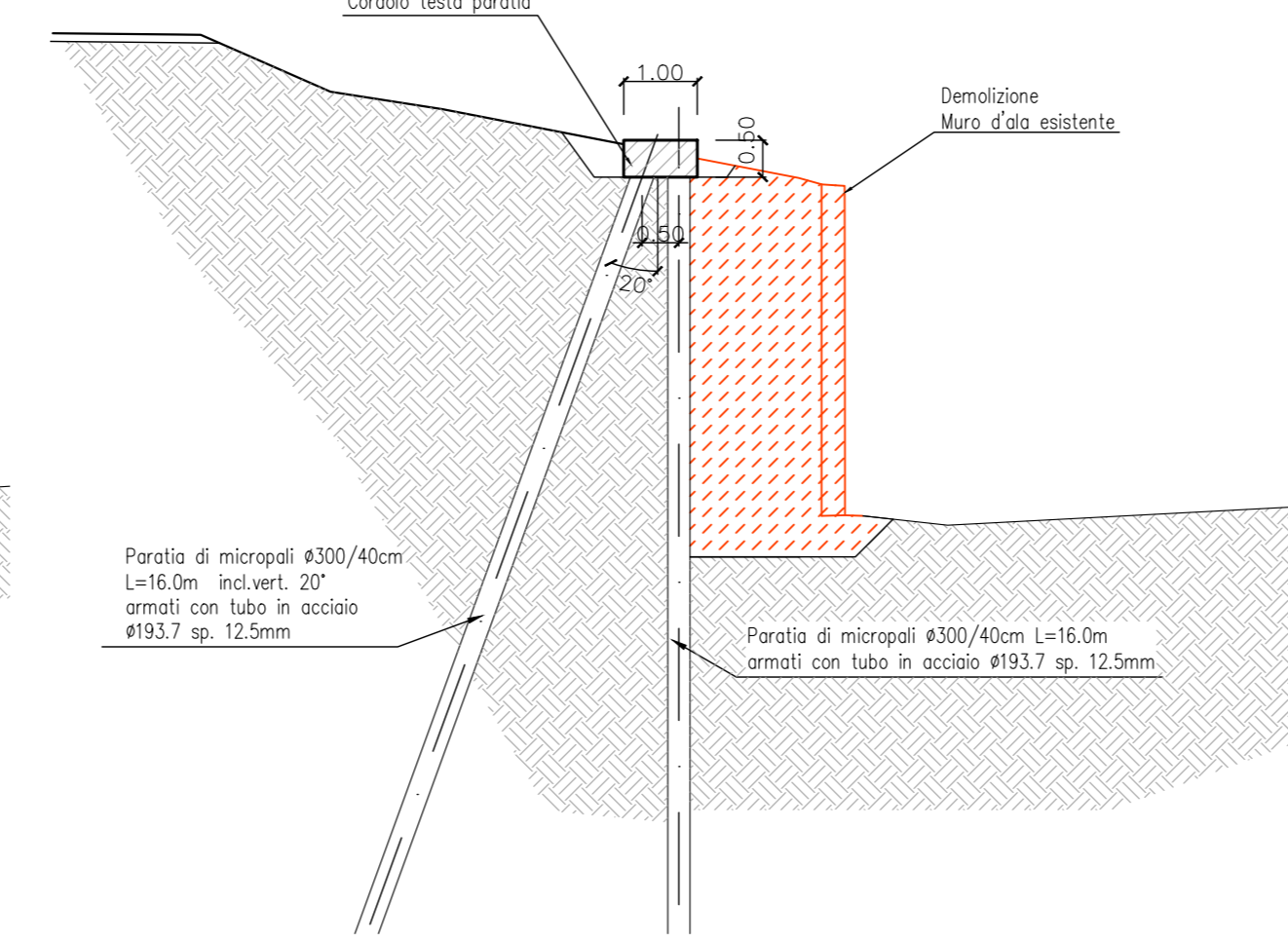
SEZIONE B-B FASE 1 (PARATIA TIPO 2) SCALA 1:100



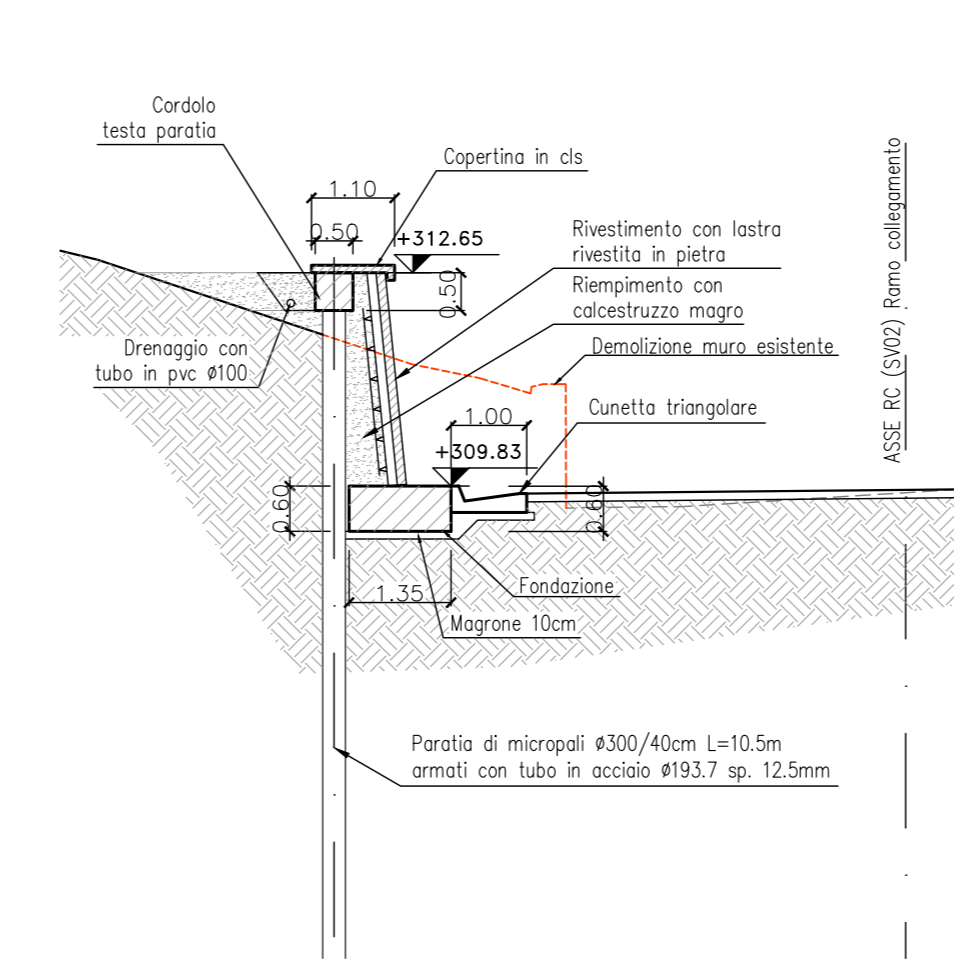
SEZIONE A-A FASE 2 SCALA 1:100



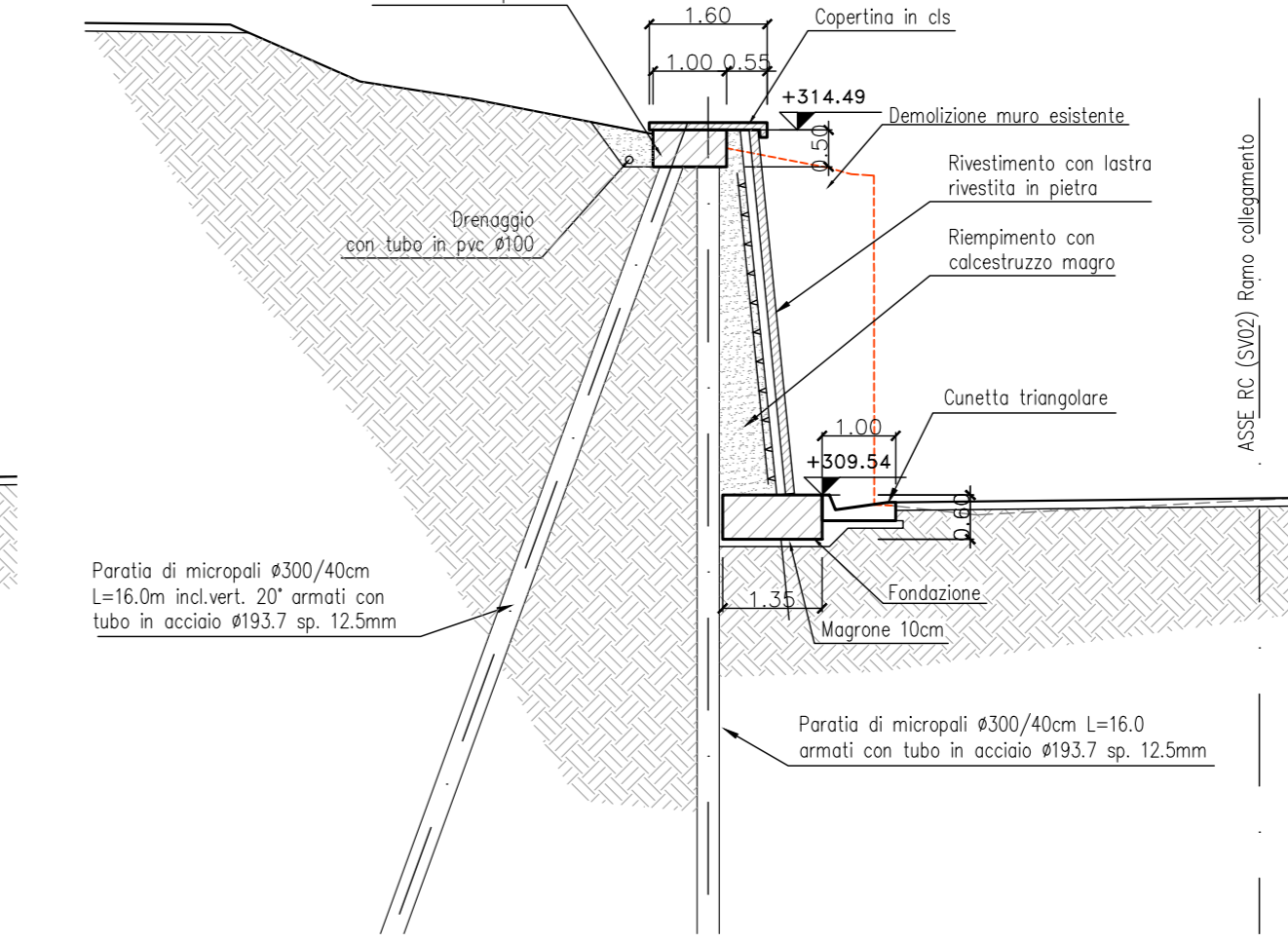
SEZIONE B-B FASE 2 SCALA 1:100



SEZIONE A-A FASE 3 (PARATIA TIPO 1) SCALA 1:100

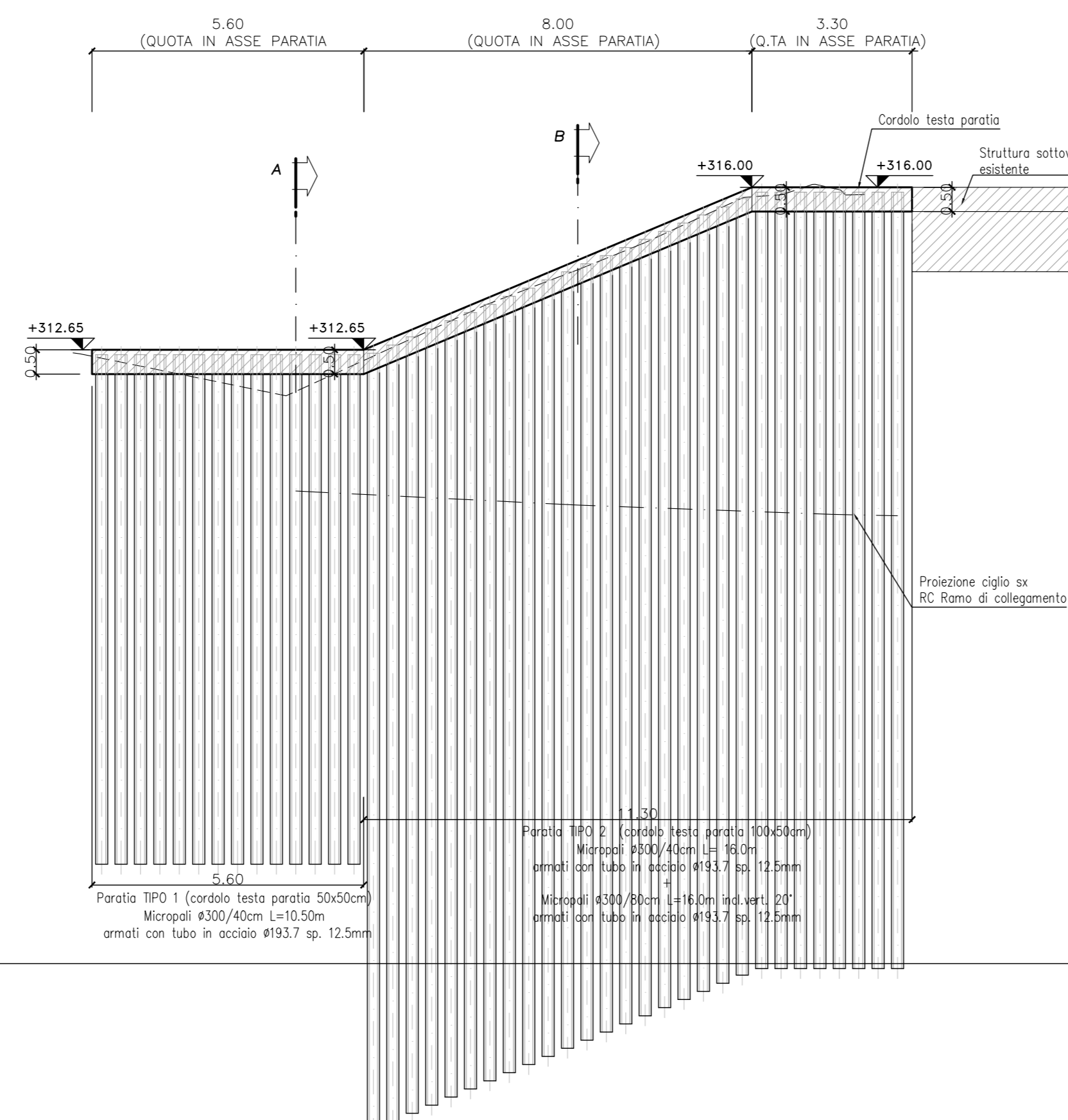


SEZIONE B-B FASE 3 (PARATIA TIPO 2) SCALA 1:100

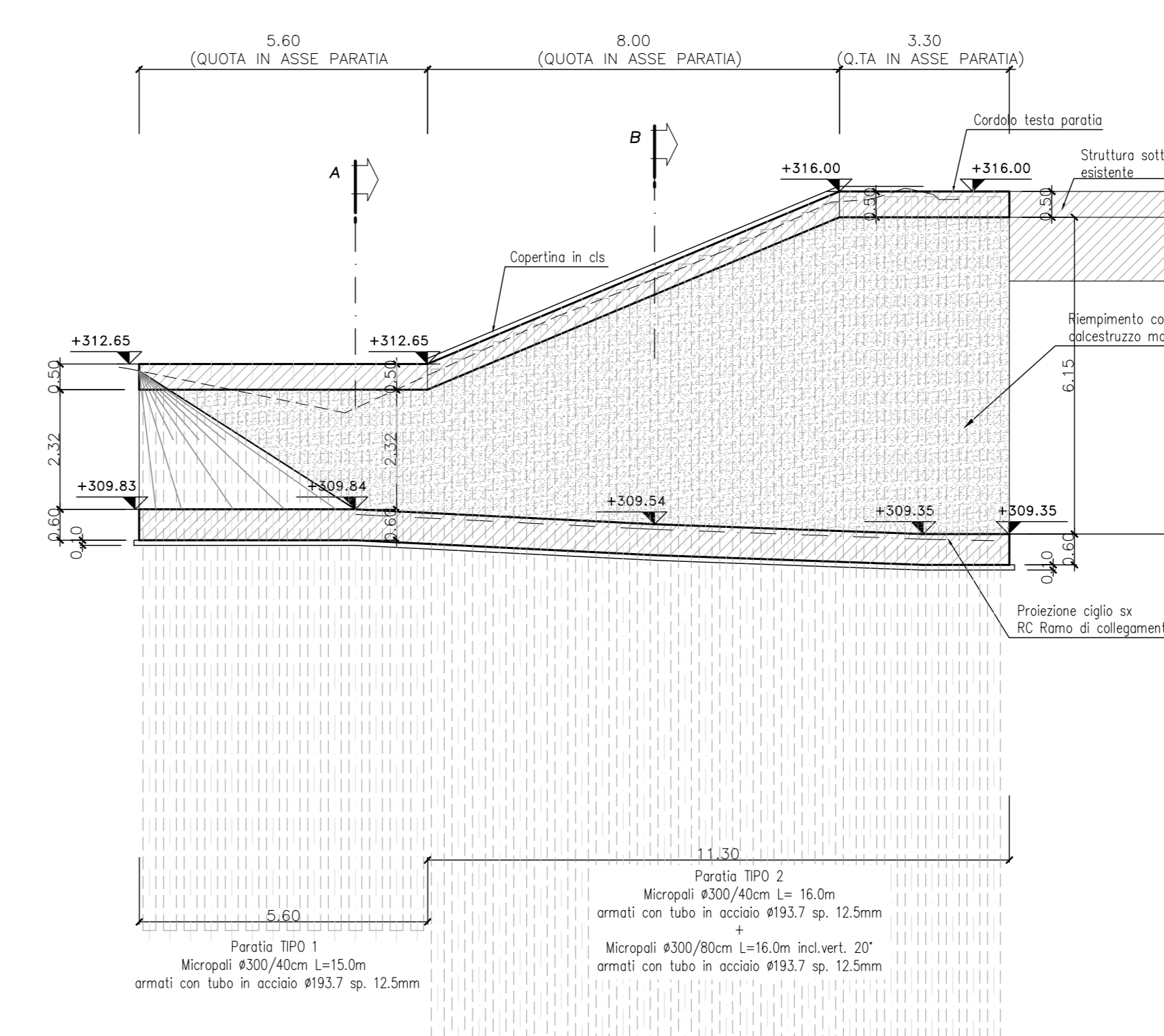


PER LE CARATTERISTICHE DEI MATERIALI SI RIMANDA ALL'ELABORATO: 10000000GENS01

SVILUPPO PARATIA SCALA 1:100



FASE 3 - SVILUPPO PARATIA VISTA LATO INTERNO SCALA 1:100



PUNTI	COORDINATE X,Y	
	X(EST)	Y(NORD)
1	2329326,2139	4733715,6444
2	2329326,9973	4733715,8066
3	2329327,7807	4733715,9688
4	2329328,5641	4733716,1310
5	2329329,3475	4733716,2931
6	2329330,0507	4733716,6251
7	2329330,0924	4733717,4240
8	2329330,1216	4733718,2234
9	2329330,1381	4733719,0233
10	2329330,1416	4733719,4232
11	2329330,1391	4733720,2232
12	2329330,1241	4733721,0231
13	2329330,0964	4733721,8226
14	2329330,0561	4733722,6216
15	2329330,0032	4733723,4198
16	2329329,9377	4733724,2171
17	2329329,8597	4733725,0133
18	2329329,7691	4733725,8081
19	2329329,6659	4733726,6015
20	2329329,5503	4733727,3930
21	2329329,4878	4733727,7881
22	2329329,8352	4733727,9864
23	2329330,5300	4733728,3830
24	2329329,6319	4733718,6533
25	2329329,6417	4733719,4533
26	2329329,6388	4733720,2533
27	2329329,6231	4733721,0531
28	2329329,5946	4733721,8526
29	2329329,5535	4733722,6515
30	2329329,4996	4733723,4497
31	2329329,4330	4733724,2469
32	2329329,3537	4733725,0430
33	2329329,2617	4733725,8376
34	2329329,1570	4733726,6308
35	2329329,0398	4733727,4221
36	2329329,4231	4733728,3166
37	2329330,1179	4733728,7131

**Sanas** GRUPPO FS ITALIANE Direzione Tecnica

**S.S 685 "DELLE TRE VALLI UMBRE"**  
TRATTO SPOLETO - ACQUASPARTA  
1° stralcio: Madonna di Baiano-Firenzuola

PROGETTO ESECUTIVO COD. PG143

PROGETTAZIONE: ATI SINTAGMA - GDG - ICARIA

IL RESPONSABILE DELL'INTEGRAZIONE DELLE PRESTAZIONI SPECIALISTICHE:  
Dott. Ing. Nando Granieri  
Ordine degli Ingegneri della Prov. di Perugia n° 4351

IL GRUPPO DI PROGETTAZIONE:  
MANDATARIO: SINTAGMA  
MANDANTIS: GEOTECHNICAL, ICARIA

IL PROGETTISTA:  
Dott. Ing. Federico Duranti  
Ordine degli Ingegneri della Prov. di Terni n° 4884

IL GEOLOGO:  
Dott. Geol. Giorgio Carquiglini  
Ordine dei Geologi della Regione Umbria n° 108

IL COORDINATORE PER LA SICUREZZA IN FASE DI PROGETTAZIONE:  
Dott. Ing. Filippo Ferraraccio  
Ordine degli Ingegneri della Prov. di Perugia n° 4373

Il Responsabile di Progetto:  
Arch. Pianificazione Marco Calazza

Il Responsabile del Procedimento:  
Dott. Ing. Alessandro Micheli

PROTOCOLLO DATA

11. SOTTOVIA  
11.03 SOTTOPASSO ESISTENTE KM 4+039 - RIFACIMENTO MURO D'ALA

Pianta tracciamento micropali e fasi costruttive

PROGETTO	LV. MOD.	ANNO	REVISIONE	SCALA:
DTPG143	E	23	B	1:200

REV.	DESCRIZIONE	DATA	REDATTO	VERIFICATO	APPROVATO
B	Rev. A seguito istr. ANAS	Set 2023	F. Duranti	F. Duranti	N. Granieri
A	Emissione	Apr 2023	F. Duranti	F. Duranti	N. Granieri