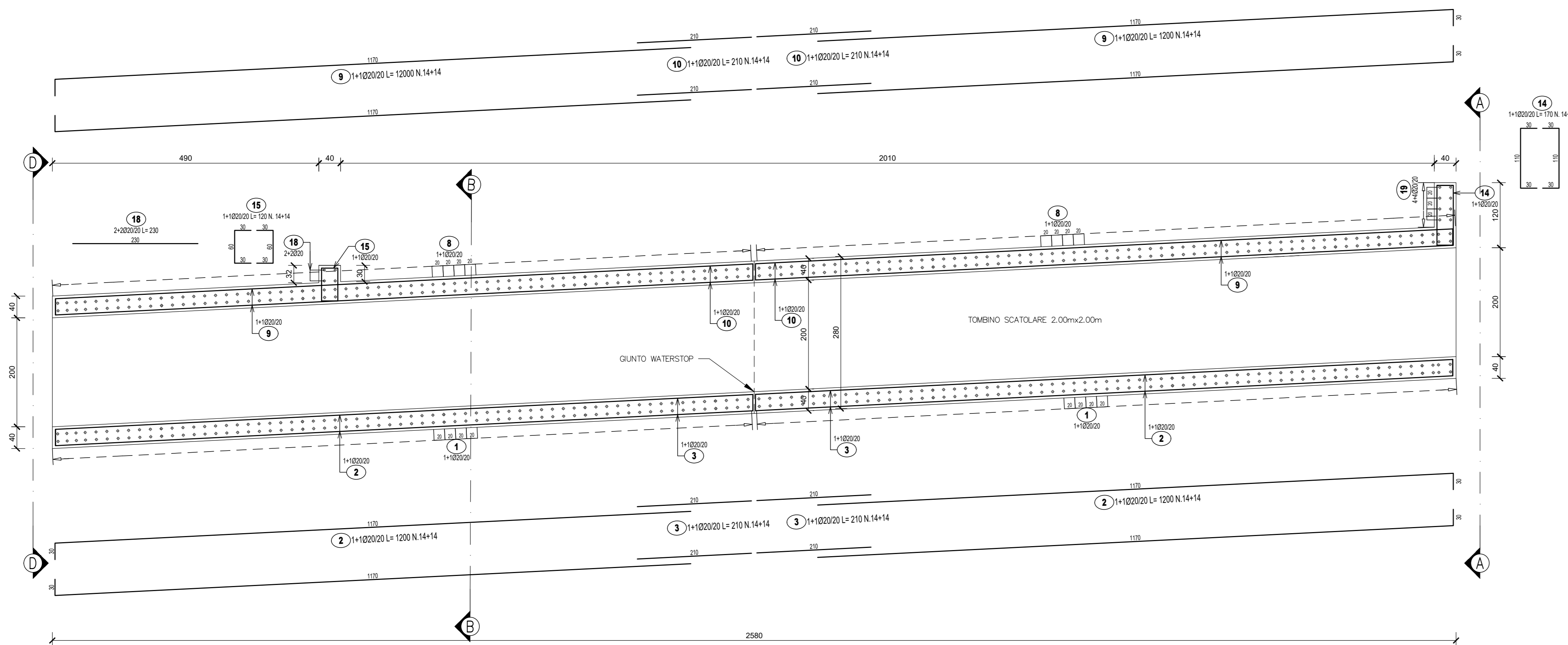
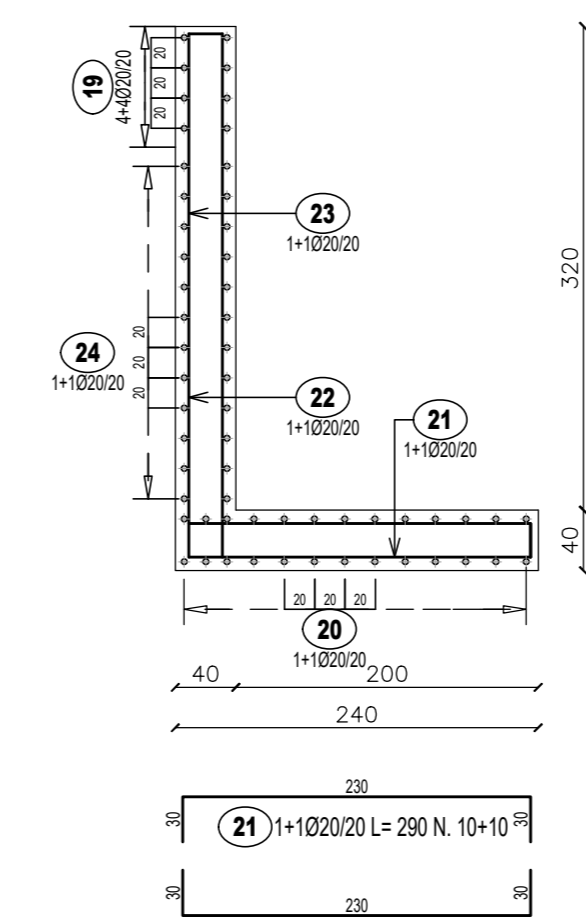


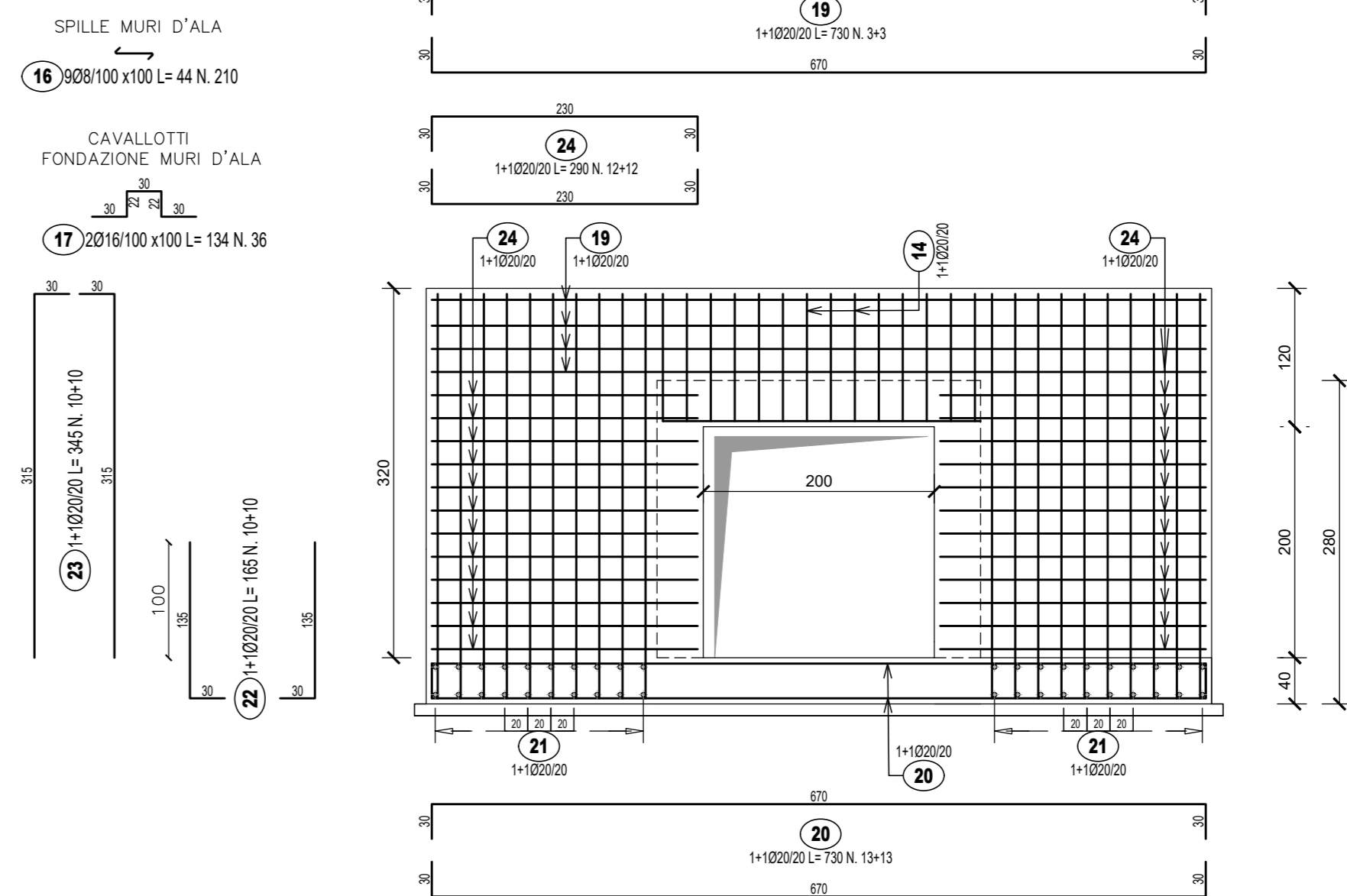
ATTRAVERSAMENTO FAUNISTICO
SEZIONE LONGITUDINALE
SCALA 1:50



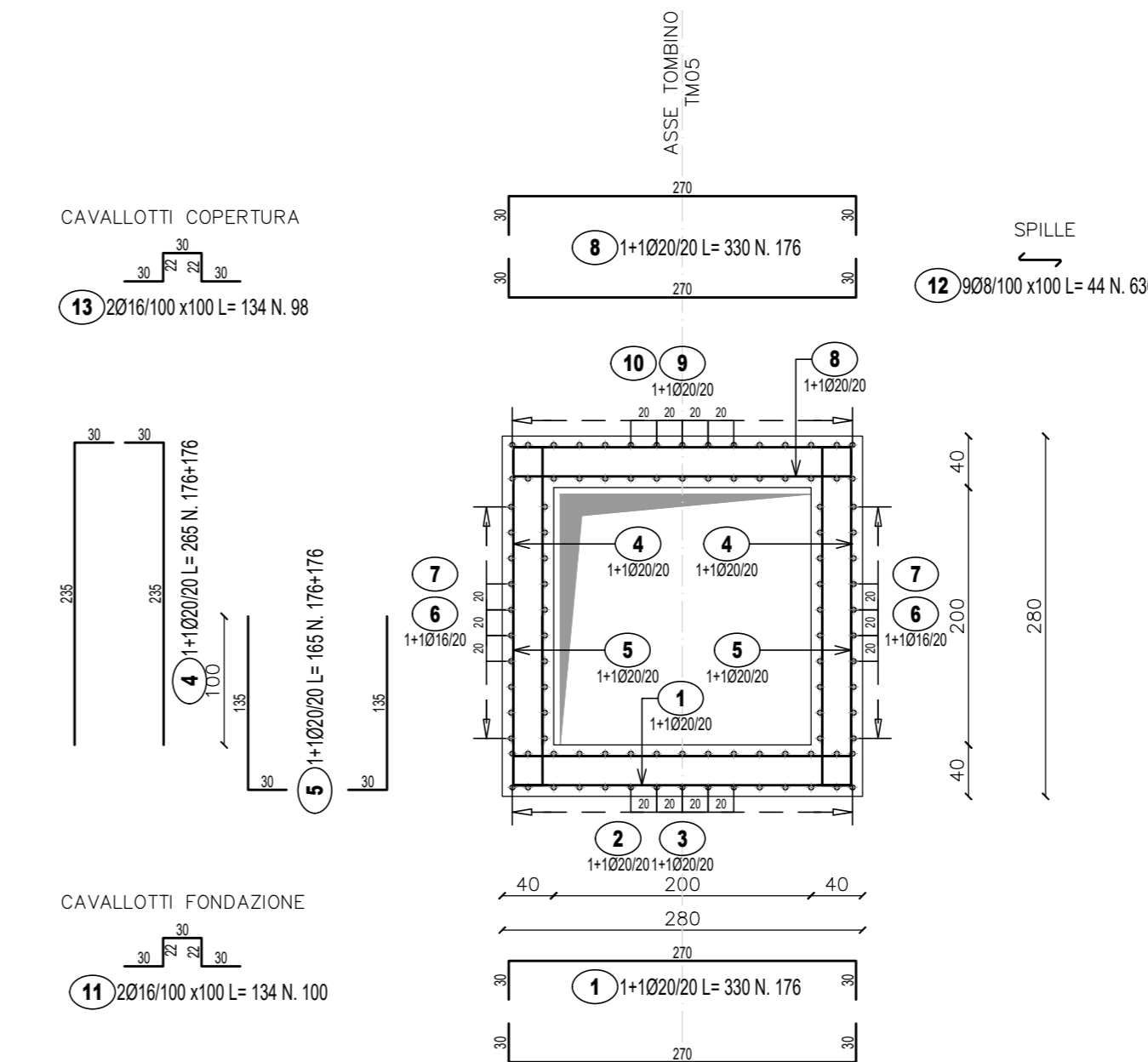
SEZIONE C-C
SCALA 1:50



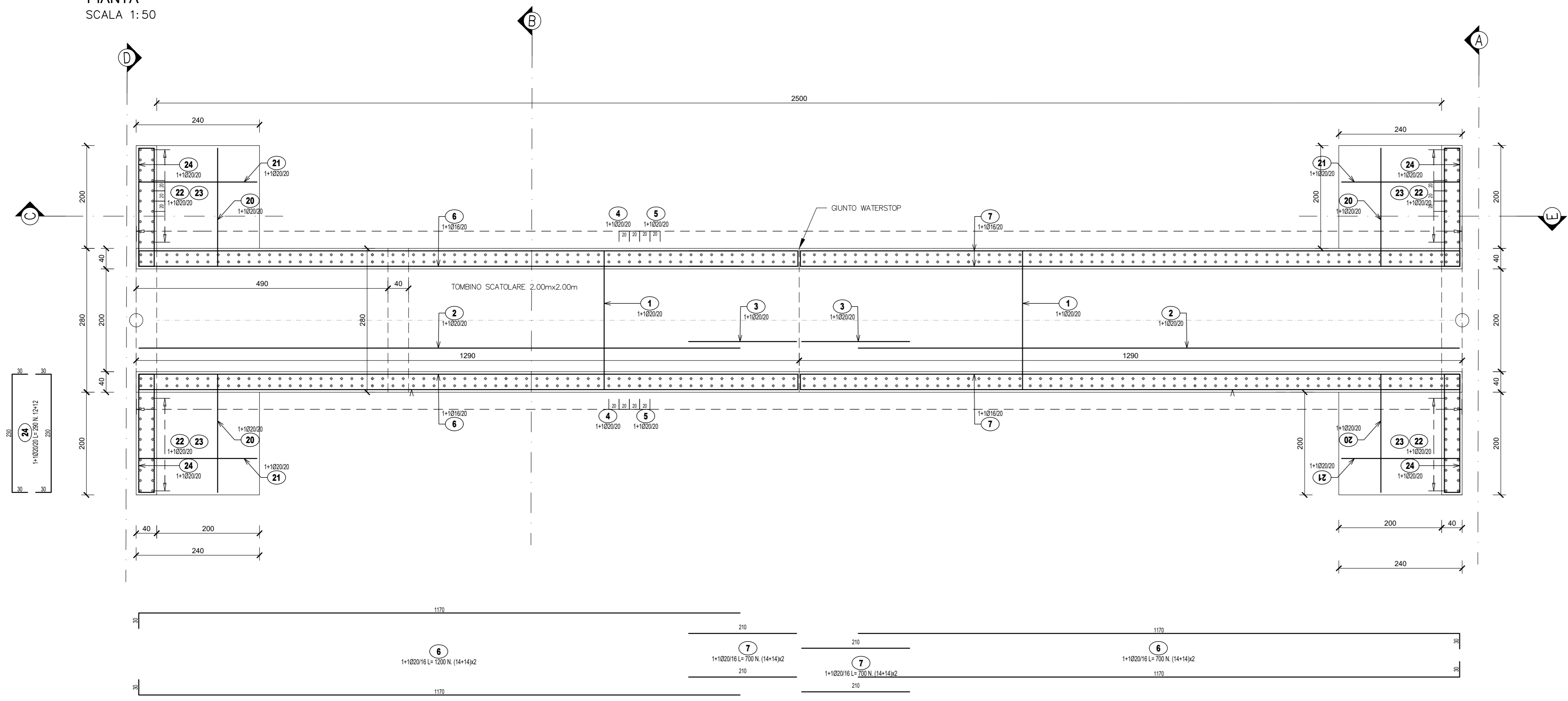
SEZIONE A-A
SCALA 1:50



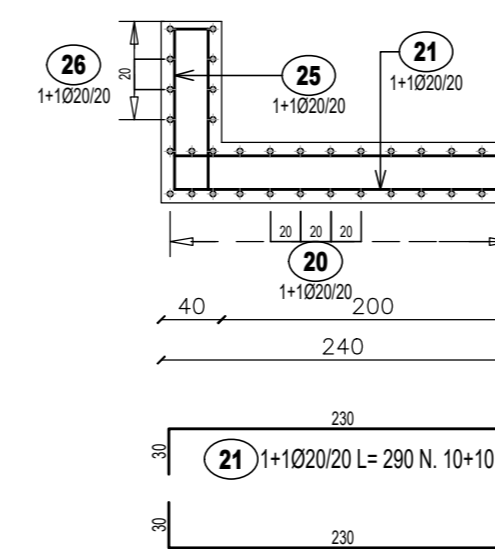
SEZIONE B-B
SCALA 1:50



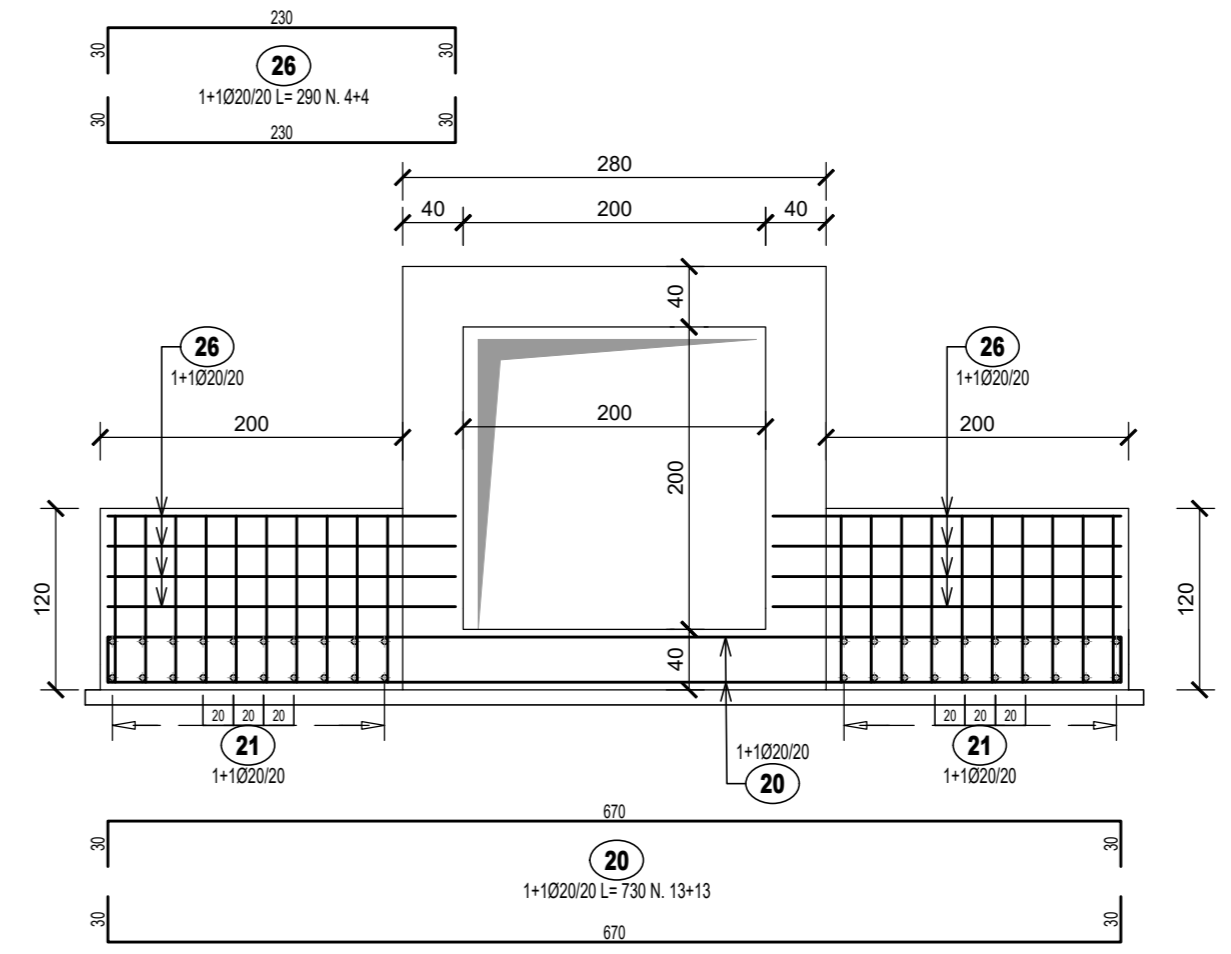
ATTRAVERSAMENTO FAUNISTICO
PIANTA
SCALA 1:50



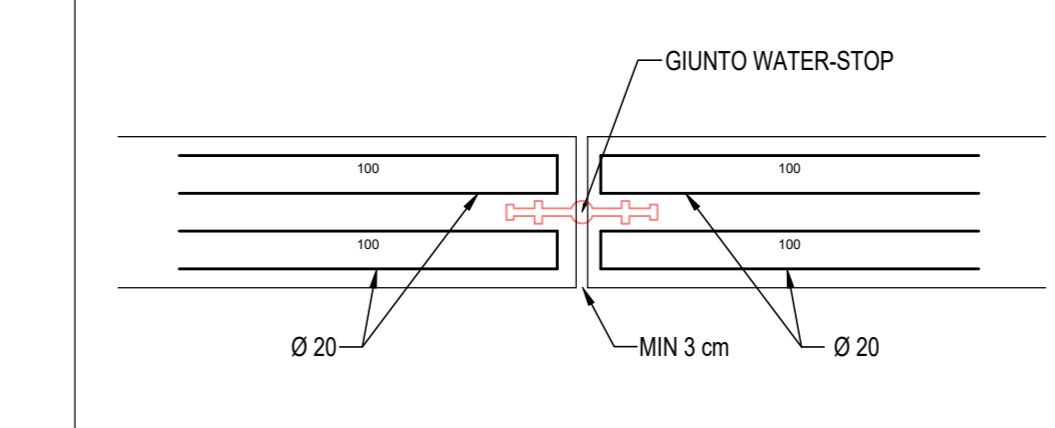
SEZIONE E-E
SCALA 1:50



SEZIONE D-D
SCALA 1:50



PART. GIUNTO WATER-STOP
SCALA 1:20



Pos.	pos. variabile	N° parti uguali	N°	N° tot	φ (mm)	peso (kg/m)	x (m)	L _{max} (m)	L _{tot} (m)	Peso (kg)
1		1	260	260	20	2.466		3,30	858,00	2115,83
2		2	28	56	20	2.466		12,00	672,00	1657,15
3		2	28	56	20	2.466		2,10	117,60	290,00
4		2	260	520	20	2.466		2,65	1378,00	3398,15
5		2	260	520	20	2.466		1,65	858,00	2115,83
6		2	56	112	16	1.578		12,00	1344,00	2120,83
7		2	56	112	16	1.578		2,10	235,20	371,15
8		1	260	260	20	2.466		3,30	858,00	2115,83
9		2	28	56	20	2.466		12,00	672,00	1657,15
10		2	28	56	20	2.466		2,10	117,60	290,00
11		1	100	100	16	1.578		1,34	134,00	211,45
12		1	900	900	8	0.395		0,44	396,00	156,42
13		1	100	100	16	1.578		1,34	134,00	211,45
14		1	28	28	20	2.466		1,70	47,60	117,38
15		1	28	28	20	2.466		1,20	33,60	82,86
16		1	305	305	20	2.466		0,44	134,20	330,94
17		1	36	36	20	2.466		1,34	46,24	116,96
18		1	4	4	20	2.466		2,70	10,80	26,63
19		2	8	16	20	2.466		7,30	116,80	288,03
20		2	26	52	20	2.466		7,30	379,60	936,09
21		4	20	80	20	2.466		2,90	232,00	572,11
22		2	20	40	20	2.466		1,65	66,00	162,76
23		2	20	40	20	2.466		3,45	138,00	340,31
24		2	24	48	20	2.466		2,90	139,20	343,27
25		2	2	4	20	2.466		1,70	68,00	167,69
26		2	8	16	20	2.466		46,40	114,42	288,03
W STOP		2	112	224	20	2.466		2,10	470,40	1160,01
TOTALE										21472,69

Sanas
GRUPPO FS ITALIANE
Direzione Tecnica

S.S 685 "DELLE TRE VALLI UMBRE"
TRATTO SPOLETO - ACQUASPARTA
1° stralcio: Madonna di Baiano-Firenzuola

PROGETTO ESECUTIVO COD. PG143

PROGETTAZIONE: ATI SINTAGMA - GDG - ICARIA

IL RESPONSABILE DELL'INTEGRAZIONE DELLE PRESTAZIONI SPECIALISTICHE: MANDANTE: IL GRUPPO DI PROGETTAZIONE: SINTAGMA, GEOTECNICA, ICARIA

IL PROGETTISTA: Dott. Ing. Federico Durandenti
Ordine degli Ingegneri della Prov. di Terni n° Terni 478844

IL GEOLOGO: Dott. Geol. Giorgio Carquigiani
Ordine dei Geologi della Regione Umbra n°108

IL COORDINATORE PER LA SICUREZZA IN FASE DI PROGETTAZIONE: Dott. Ing. Filippo Farnetani
Ordine degli Ingegneri della Prov. di Perugia n° A3373

Il Responsabile di Progetto: Arch. Pianificazione Marco Colazza
Il Responsabile del Procedimento: Dott. Ing. Alessandro Micheli

PROTOCOLLO: DATA:

11. SOTTOVIA
11.04 ATTRAVERSAMENTO FAUNISTICO KM 0+505.00

Armature

CODICE PROGETTO: DTPG143E
LIV. PROG.: E
ANNO: 23
NOME FILE: 110525D4STRAB01A
CODICE ELAB.: T001S104STRAR01
REVISIONE: A
SCALA: 1:50

Apr 2023 F. Micchioni V. Bellucci A. Duranti

REV. DESCRIZIONE DATA REDATTO VERIFICATO APPROVATO