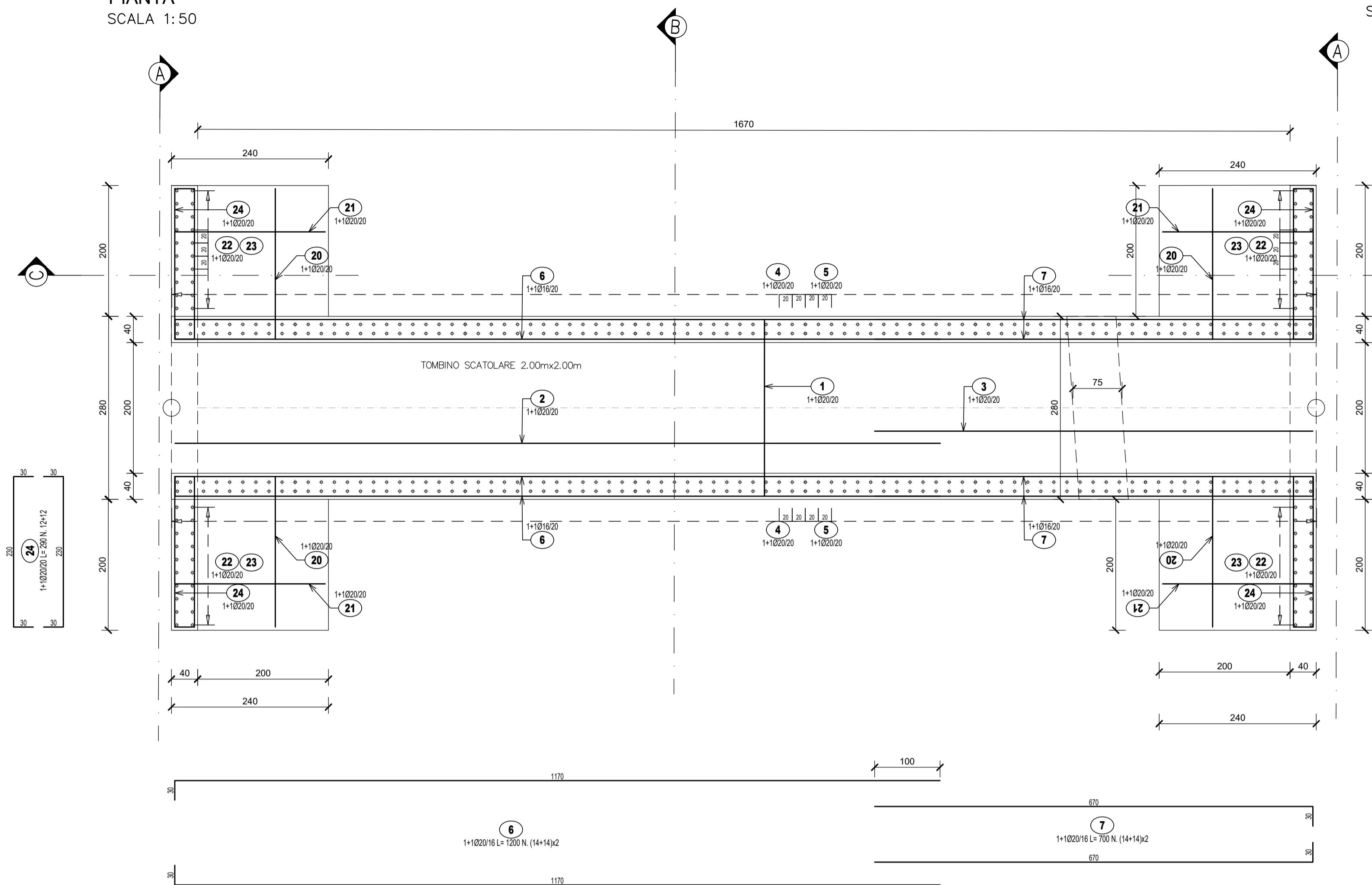


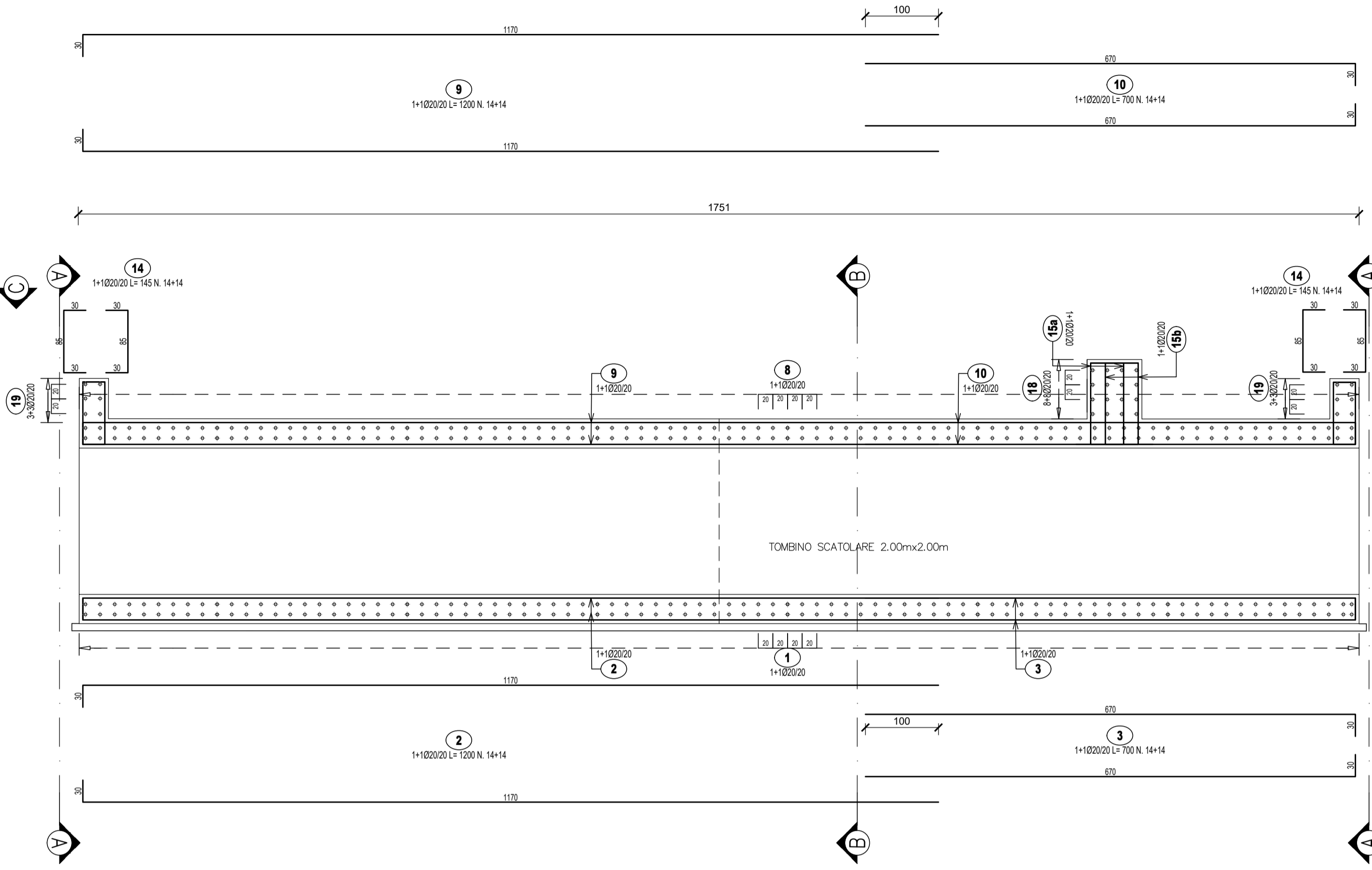
ATTRAVERSAMENTO FAUNISTICO

PIANTA
SCALA 1:50



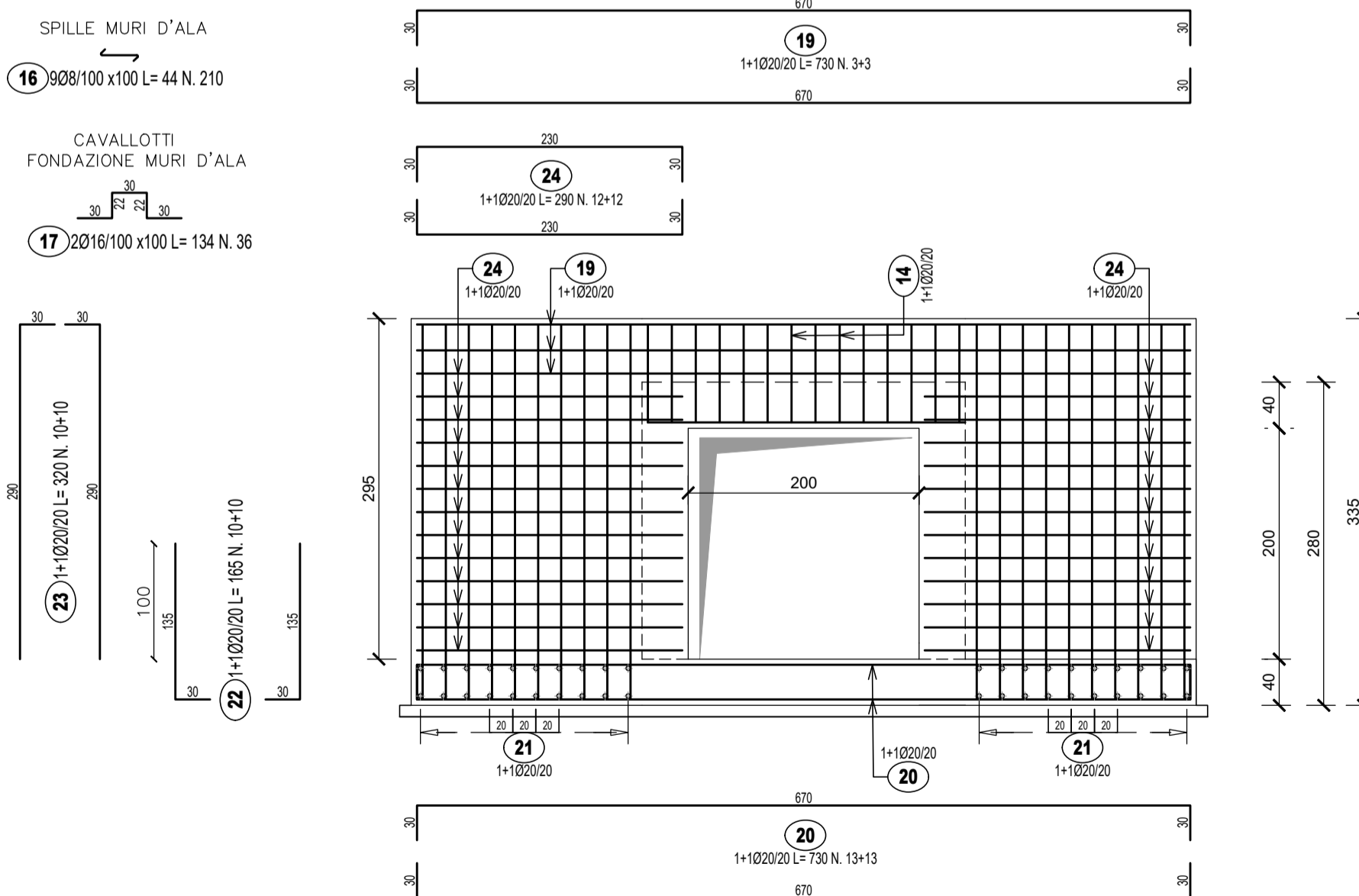
ATTRAVERSAMENTO FAUNISTICO

SEZIONE LONGITUDINALE
SCALA 1:50

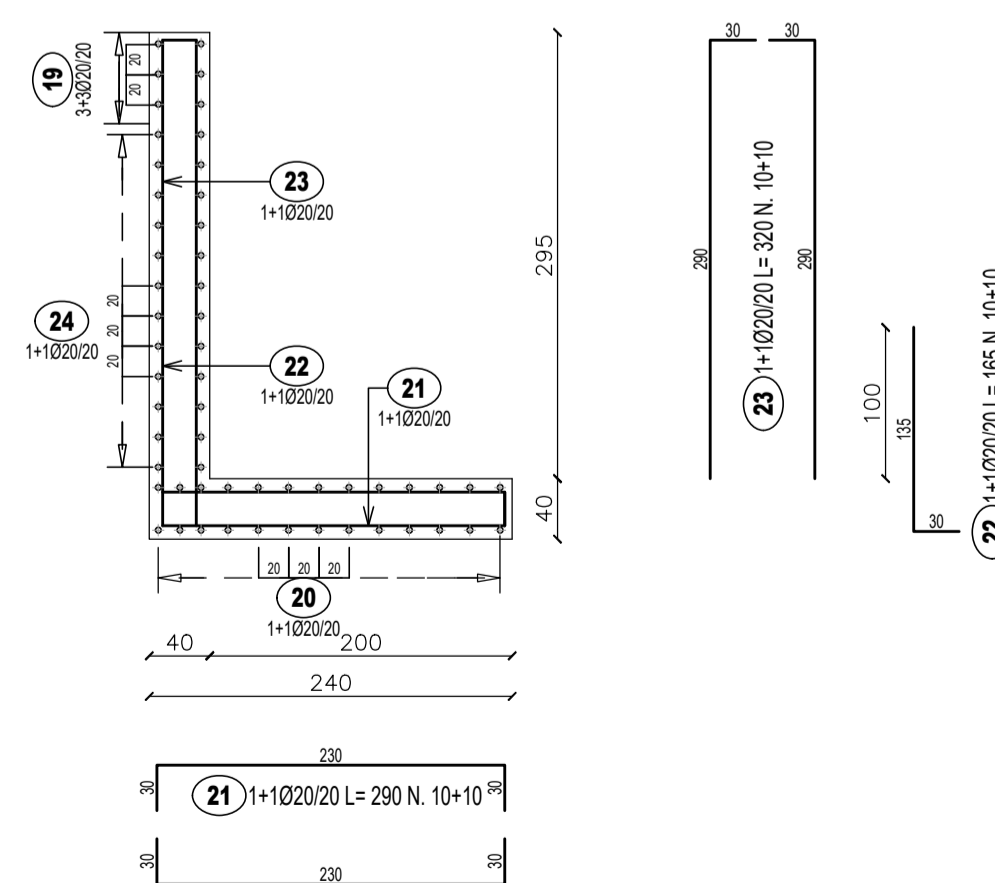


Pos.	pos. variabile	N° parti uguali	N°	N° tot	φ (mm)	peso (kg/m)	x (m)	L _{AREA} (m)	L _{TOT} (m)	Peso (kg)
1		1	176	176	20	2,466		3,30	580,80	1432,25
2		1	28	28	20	2,466		12,00	336,00	828,58
3		1	28	28	20	2,466		7,00	196,00	483,34
4		2	176	352	20	2,466		2,65	932,80	2300,28
5		2	176	352	20	2,466		1,65	580,80	1432,25
6		2	28	56	16	1,578		12,00	672,00	1060,42
7		2	28	56	16	1,578		7,00	392,00	618,58
8		1	176	176	20	2,466		3,30	580,80	1432,25
9		1	28	28	20	2,466		12,00	336,00	828,58
10		1	28	28	20	2,466		7,00	196,00	483,34
11		1	100	100	16	1,578		1,34	134,00	211,45
12		1	630	630	8	0,395		0,44	277,20	109,49
13		1	98	98	16	1,578		1,34	131,32	207,22
14		2	28	56	20	2,466		1,45	81,20	200,24
15a		1	2	2	20	2,466		1,99	3,98	9,81
		2	1	2	20	2,466		1,99	3,98	9,81
		3	1	2	20	2,466		1,99	3,98	9,81
		4	1	2	20	2,466		2,00	4,00	9,86
		5	1	2	20	2,466		2,00	4,00	9,86
		6	1	2	20	2,466		2,00	4,00	9,86
		7	1	2	20	2,466		2,01	4,02	9,91
		8	1	2	20	2,466		2,01	4,02	9,91
		9	1	2	20	2,466		2,01	4,02	9,91
		10	1	2	20	2,466		2,01	4,02	9,91
		11	1	2	20	2,466		2,02	4,04	9,96
		12	1	2	20	2,466		2,02	4,04	9,96
		13	1	2	20	2,466		2,02	4,04	9,96
		14	1	2	20	2,466		2,03	4,06	10,01
		15	1	2	20	2,466		2,03	4,06	10,01
		1	1	2	20	2,466		1,99	3,98	9,81
		2	1	2	20	2,466		1,99	3,98	9,81
		3	1	2	20	2,466		1,99	3,98	9,81
		4	1	2	20	2,466		2,00	4,00	9,86
		5	1	2	20	2,466		2,00	4,00	9,86
		6	1	2	20	2,466		2,00	4,00	9,86
		7	1	2	20	2,466		2,01	4,02	9,91
		8	1	2	20	2,466		2,01	4,02	9,91
		9	1	2	20	2,466		2,01	4,02	9,91
		10	1	2	20	2,466		2,02	4,04	9,96
		11	1	2	20	2,466		2,02	4,04	9,96
		12	1	2	20	2,466		2,02	4,04	9,96
		13	1	2	20	2,466		2,02	4,04	9,96
		14	1	2	20	2,466		2,03	4,06	10,01
		15	1	2	20	2,466		2,03	4,06	10,01
16		1	210	210	20	2,466		0,44	92,40	227,86
17		1	36	36	20	2,466		1,34	48,24	118,96
18		1	16	16	20	2,466		2,70	43,20	106,53
19		2	6	12	20	2,466		7,30	87,60	216,02
20		2	26	52	20	2,466		7,30	379,60	936,09
21		4	20	80	20	2,466		2,90	232,00	572,11
22		4	20	80	20	2,466		1,65	132,00	325,51
23		4	20	80	20	2,466		3,20	256,00	631,30
24		4	24	96	20	2,466		2,90	278,40	686,53
TOTALE										15746,39

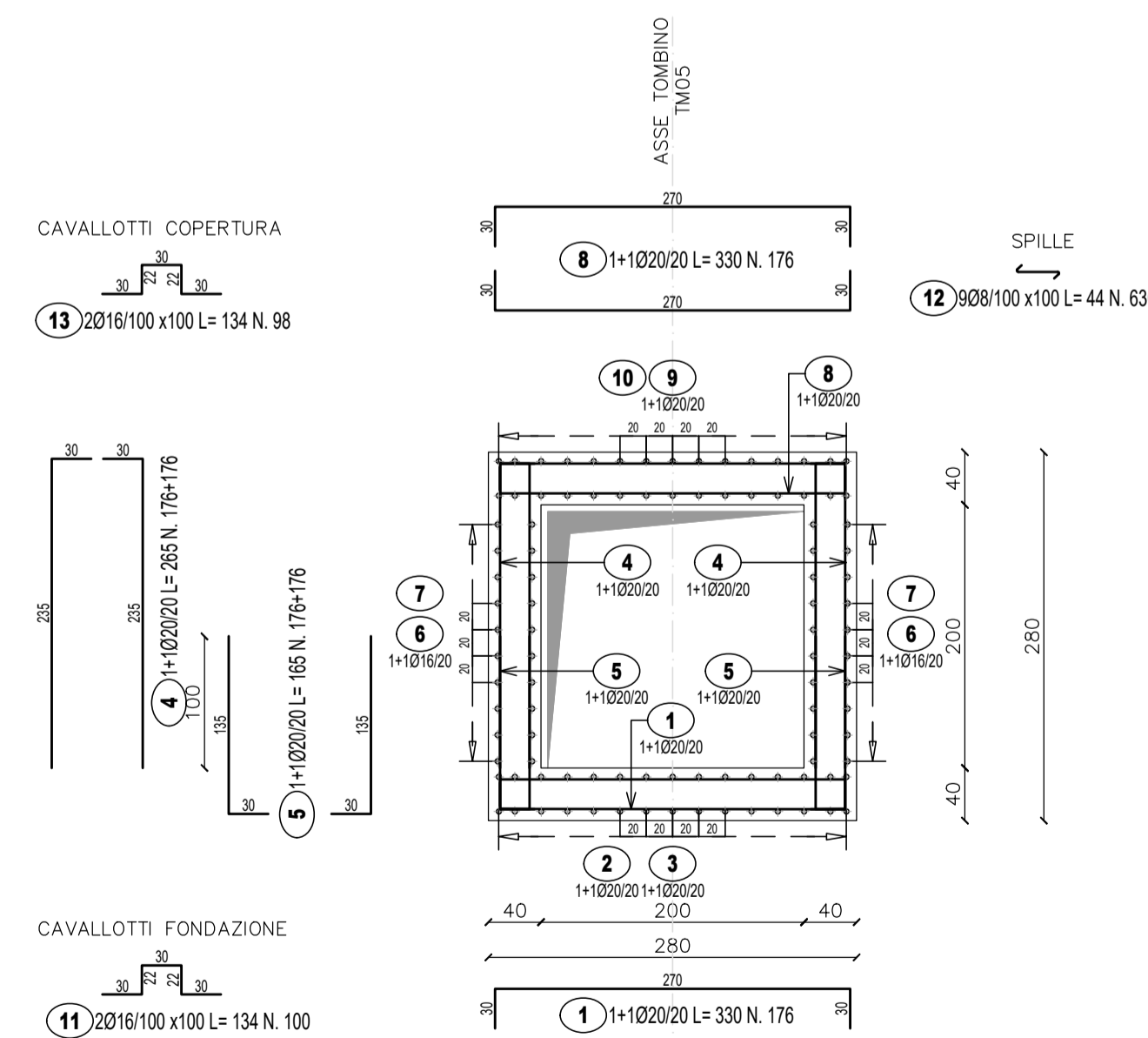
SEZIONE A-A
SCALA 1:50



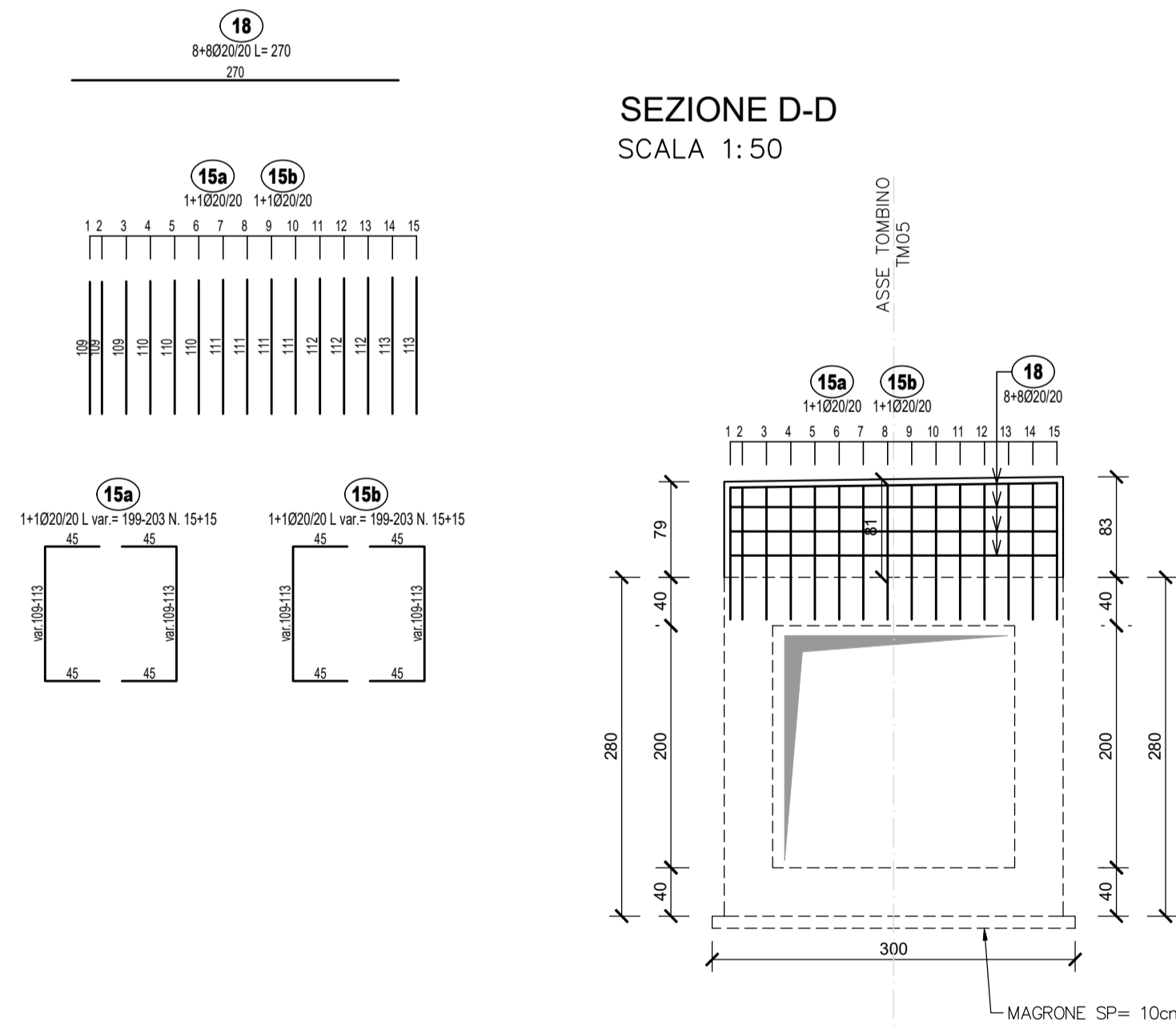
SEZIONE C-C
SCALA 1:50



SEZIONE B-B
SCALA 1:50



SEZIONE D-D
SCALA 1:50



Direzione Tecnica

S.S 685 "DELLE TRE VALLI UMBRE" TRATTO SPOLETO - ACQUASPARTA 1° stralcio: Madonna di Baiano-Firenzuola

PROGETTO ESECUTIVO

COD. PG143

PROGETTAZIONE: ATI SINTAGMA - GDG - ICARIA

IL RESPONSABILE DELL'INTEGRAZIONE DELLE PRESTAZIONI SPECIALISTICHE: Dott. Ing. Nando Granieri
IL GRUPPO DI PROGETTAZIONE: MANDATARIA: SINTAGMA; MANDANTI: ICARIA

IL PROGETTISTA: Dott. Ing. Federico Durantanti
IL GEOLOGO: Dott. Geol. Giorgio Cerquiglini
IL COORDINATORE PER LA SICUREZZA IN FASE DI PROGETTAZIONE: Dott. Ing. Filippo Pambianco

Il Responsabile di Progetto: Arch. Pianificatore Marco Colazza
Il Responsabile del Procedimento: Dott. Ing. Alessandro Micheli

PROTOCOLLO: DATA

11.SOTTOVIA 11.05 ATTRAVERSAMENTO FAUNISTICO KM 2+498.00

Armature

CODICE PROGETTO	NOME FILE	REVISIONE	SCALA:
DT/PG143/E/23	TOO2ST05STRAR01B	B	VARIE
PROGETTO	ELAB.		
	TOO2ST05STRAR01		

REV.	DESCRIZIONE	DATA	REDATTO	VERIFICATO	APPROVATO
B	Rev. a seguito istr. Anas	Sett 2023	F.Mecchioni	V.Rotoliani	N.Granieri
A	Emissione	Ago 2023	F.Mecchioni	V.Rotoliani	N.Granieri