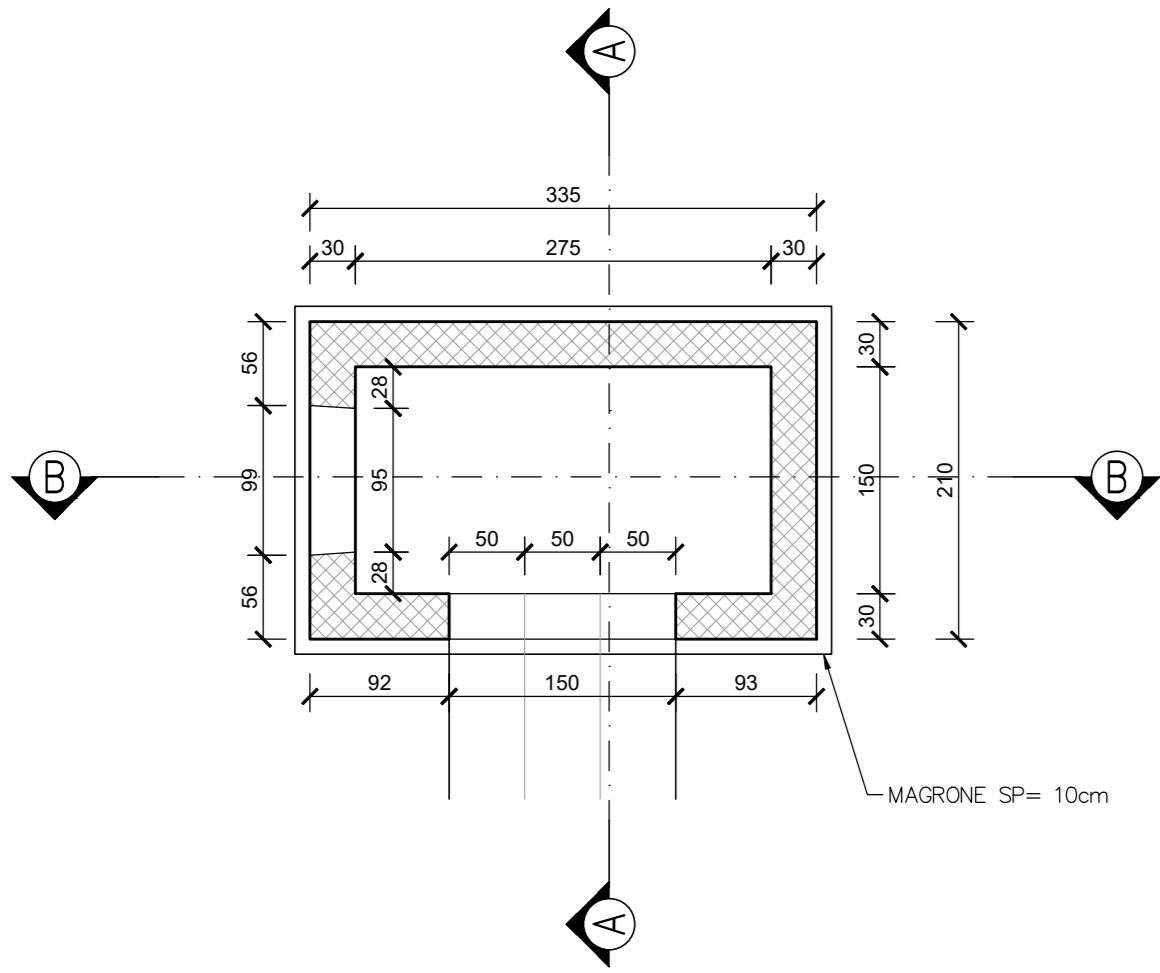


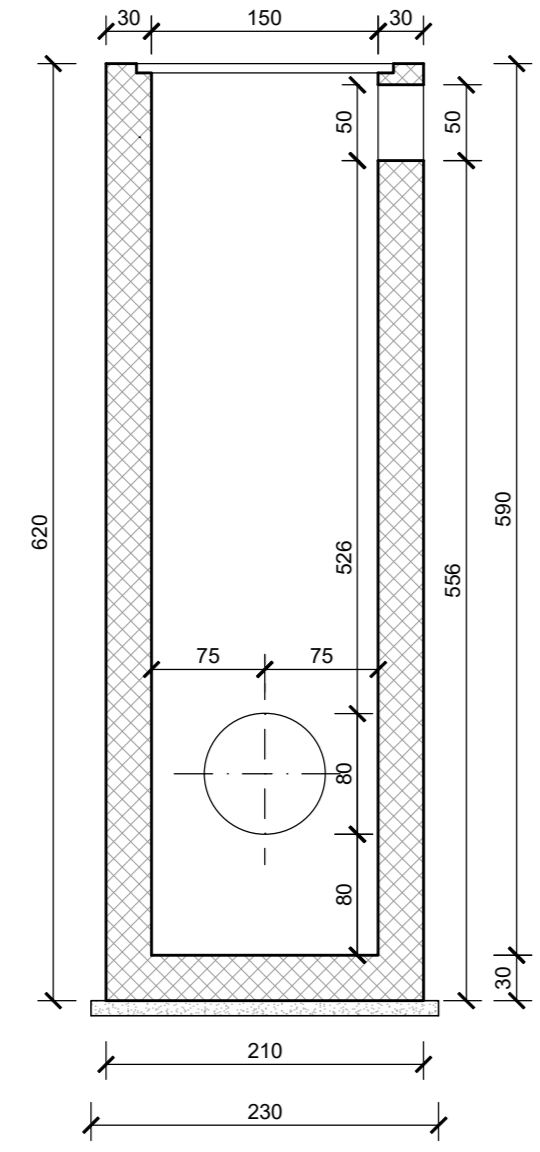
MANUFATTO DI IMBOCCO TM01

PIANTA
SCALA 1:50



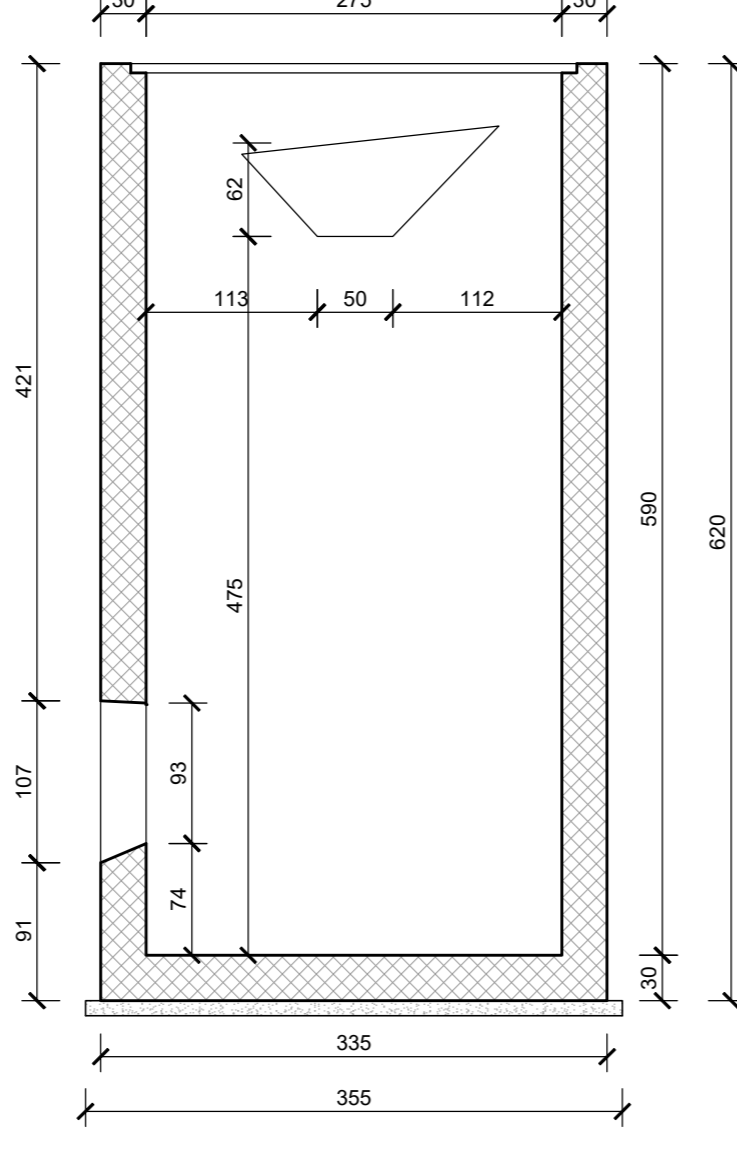
MANUFATTO DI IMBOCCO TM01

SEZIONE A - A
SCALA 1:50



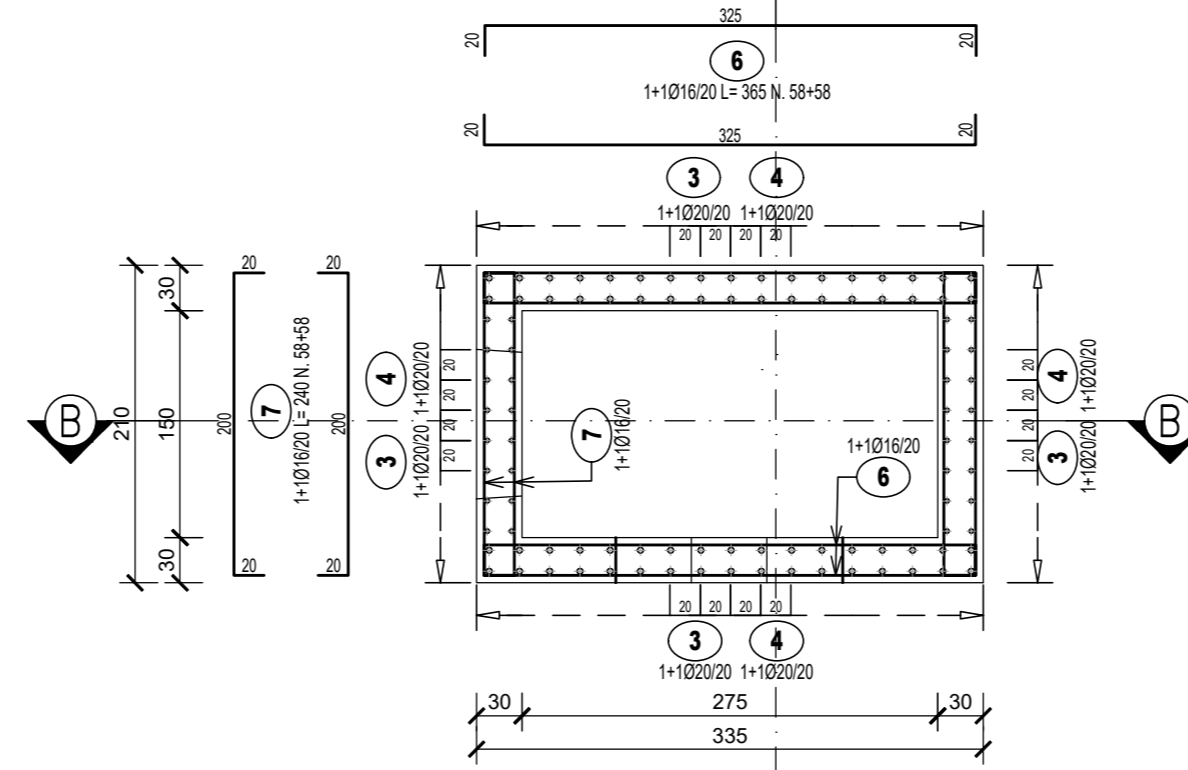
MANUFATTO DI IMBOCCO TM01

SEZIONE B - B
SCALA 1:50



MANUFATTO DI IMBOCCO TM01

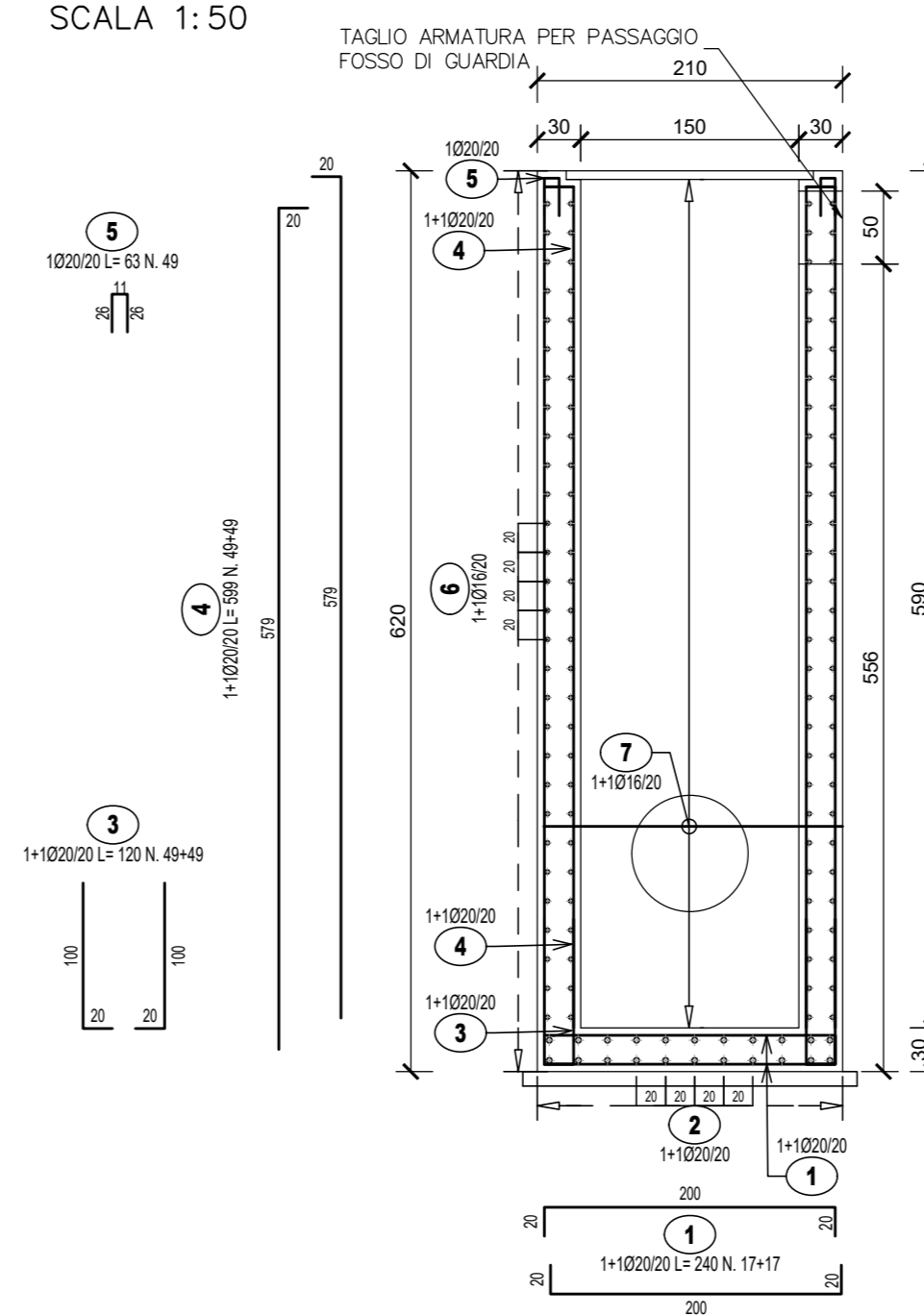
PIANTA
SCALA 1:50



MANUFATTO DI IMBOCCO TM01

PIANTA SEZIONE A - A

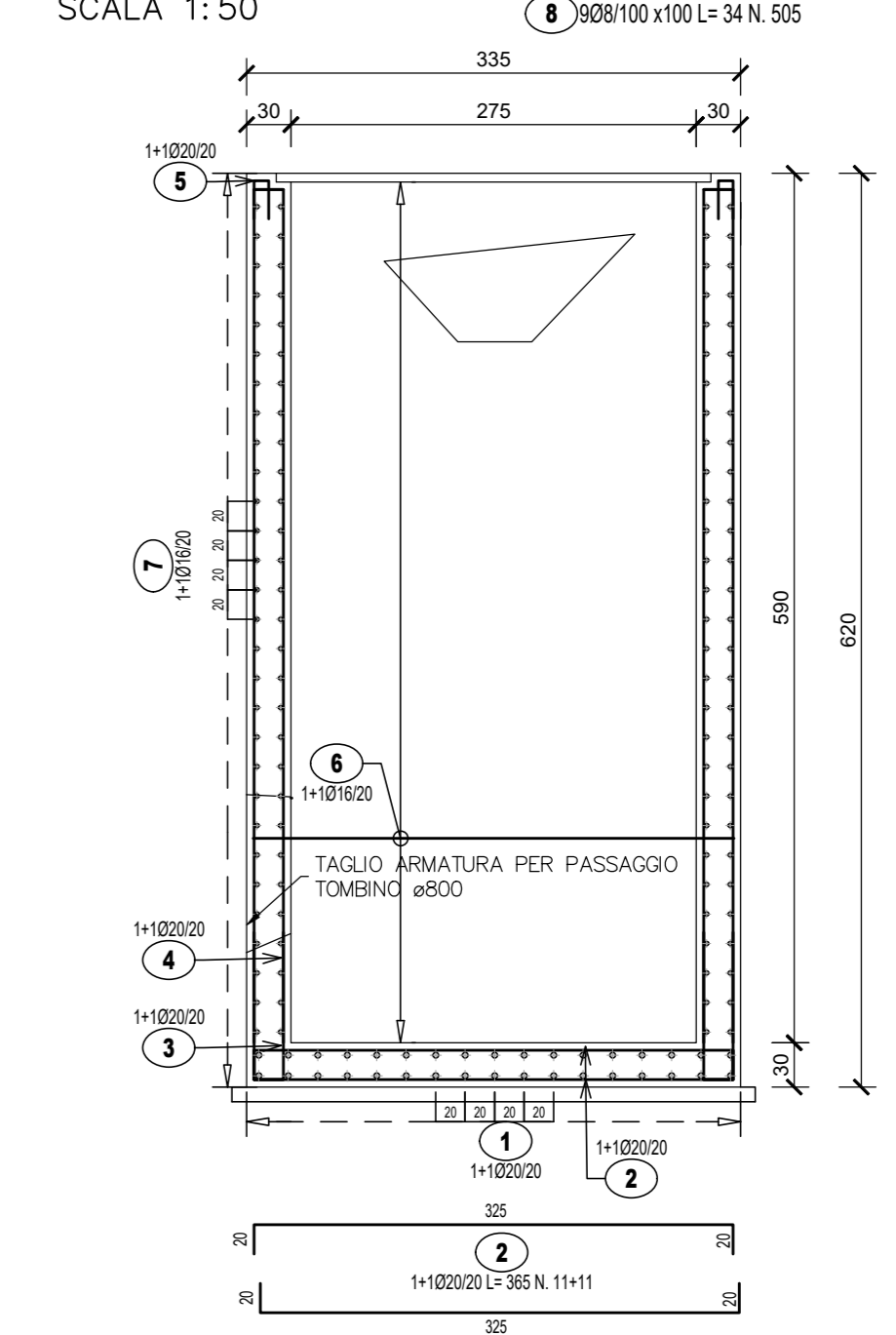
SCALA 1:50



MANUFATTO DI IMBOCCO TM01

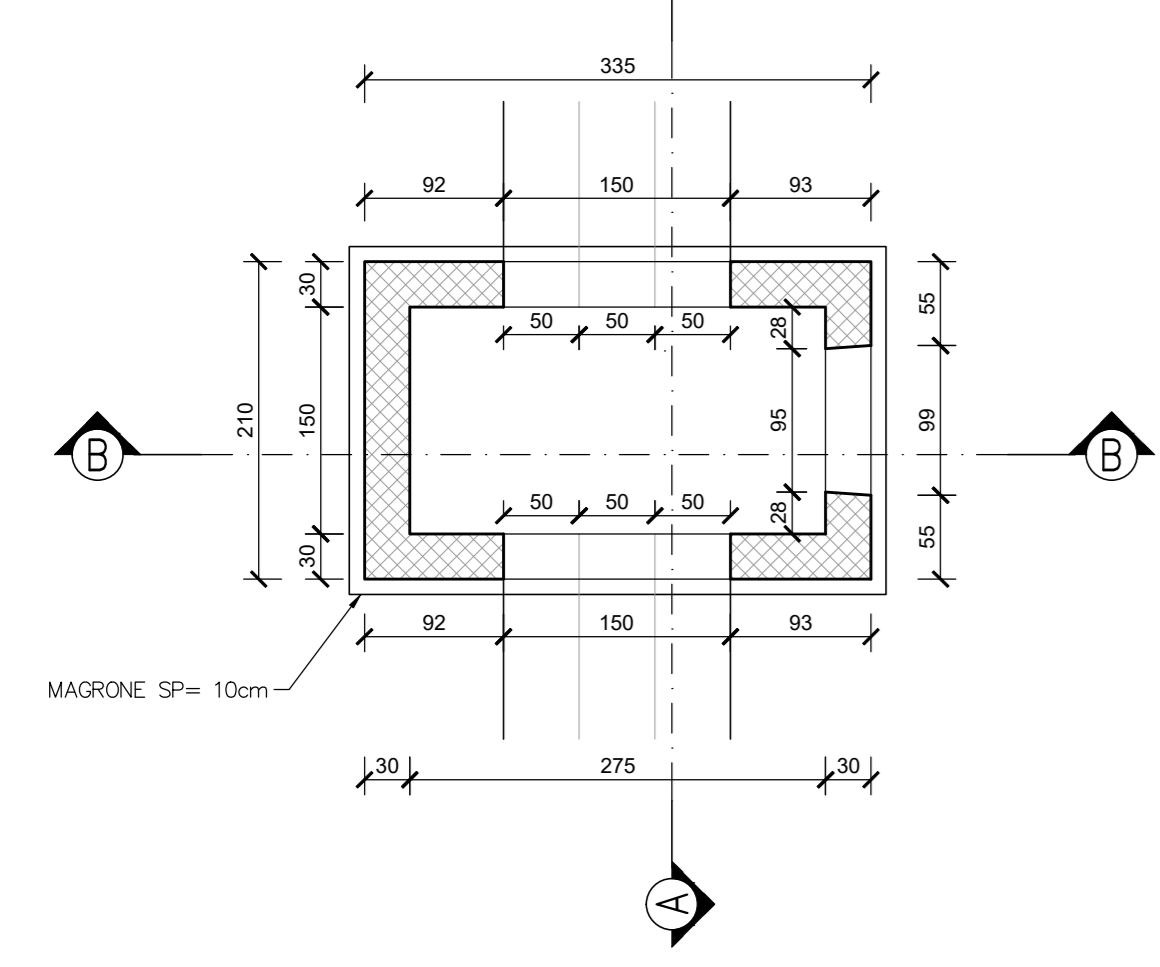
SEZIONE B - B

SCALA 1:50



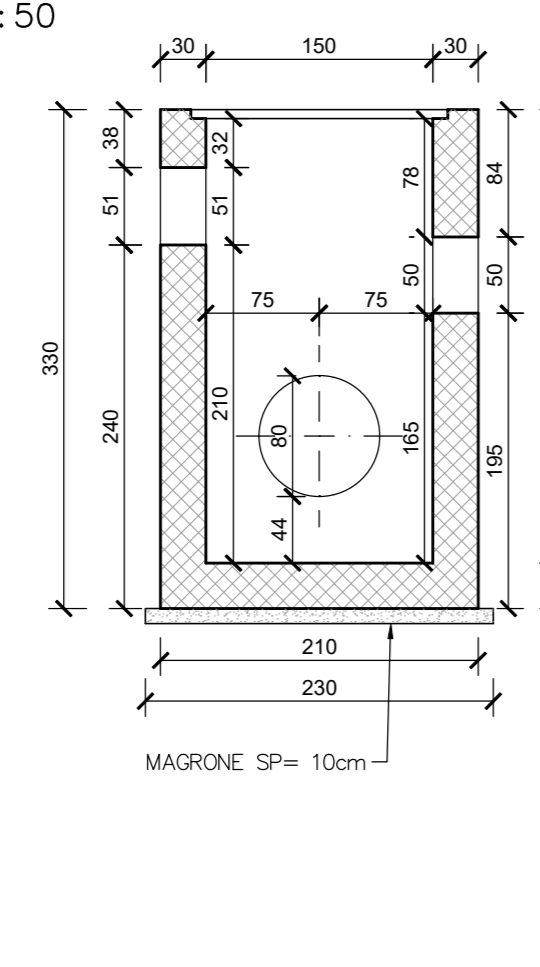
MANUFATTO DI SBOCCO TM01

PIANTA
SCALA 1:50



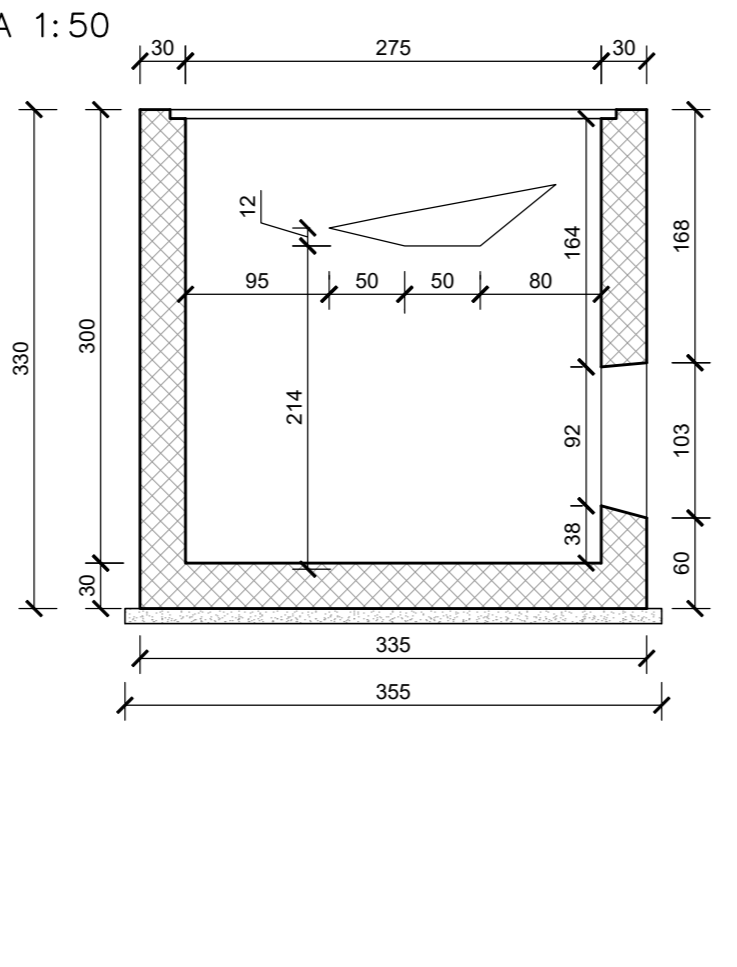
MANUFATTO DI SBOCCO TM01

SEZIONE A - A
SCALA 1:50



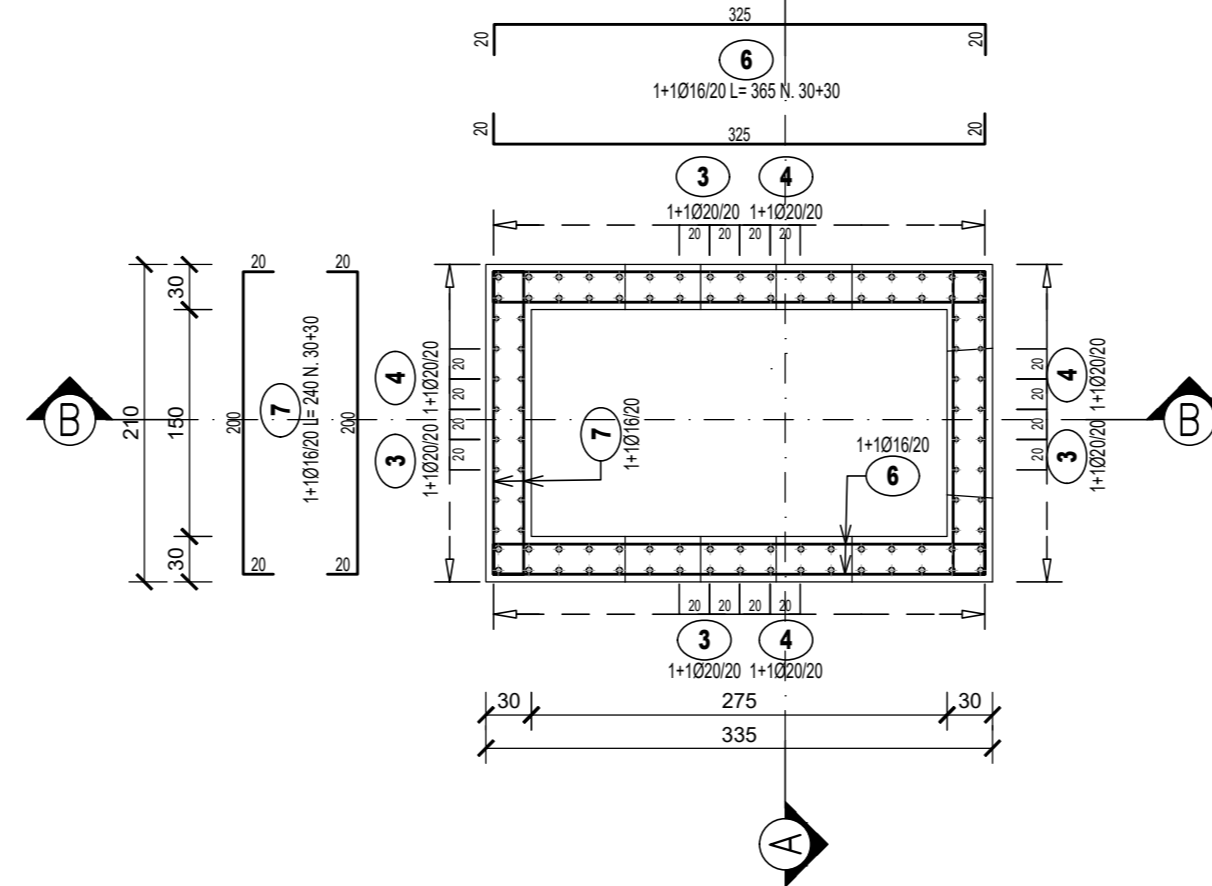
MANUFATTO DI SBOCCO TM01

SEZIONE B - B
SCALA 1:50



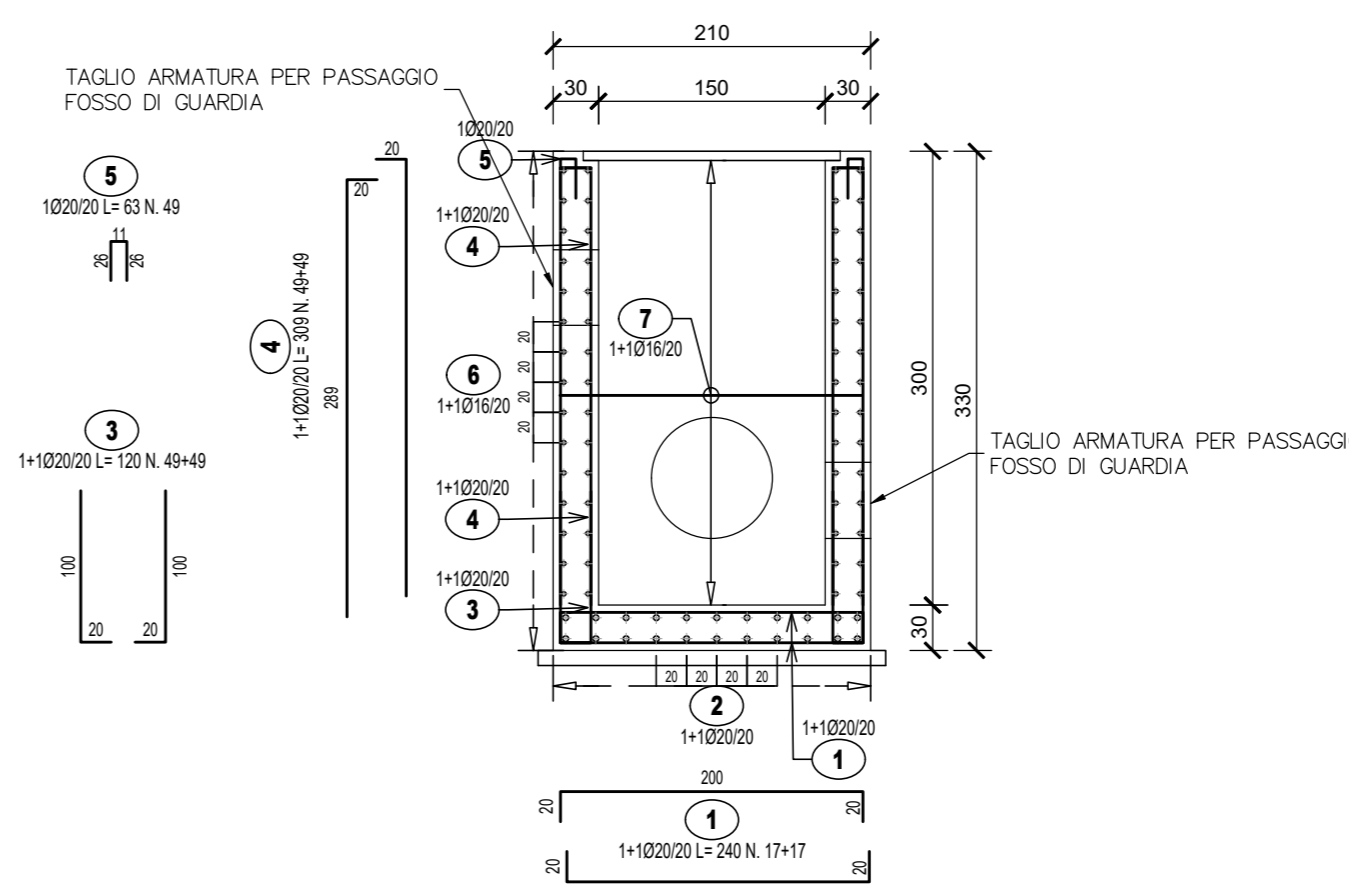
MANUFATTO DI SBOCCO TM01

PIANTA
SCALA 1:50



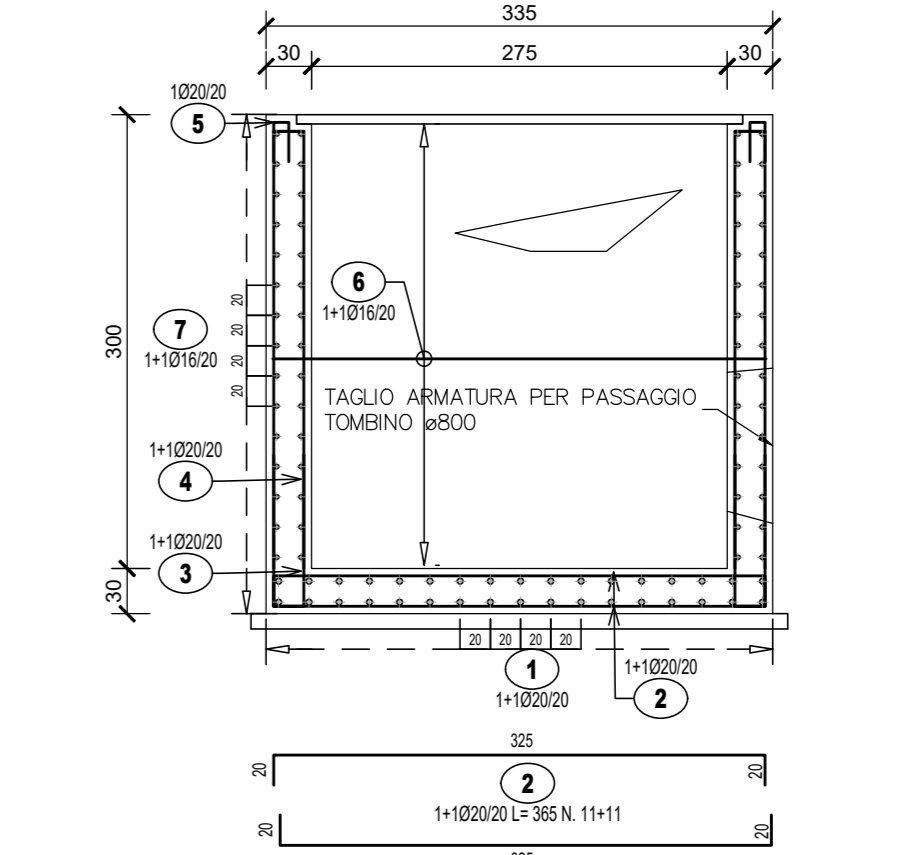
MANUFATTO DI SBOCCO TM01

SEZIONE A - A
SCALA 1:50



MANUFATTO DI SBOCCO TM01

SEZIONE B - B
SCALA 1:50



DISTINTA ARMATURA - TM01 POZZETTO DI IMBOCCO							
Pos.	N° parti uguali	N°	N° tot	φ (mm)	L _{arm} (m)	L _{tot} (m)	Peso (kg)
1	2	17	34	20	2,40	81,60	201,23
2	2	11	22	20	3,65	80,30	198,02
3	2	49	98	20	1,20	117,60	290,00
4	2	49	98	20	5,99	607,00	1447,59
5	1	49	49	20	0,63	30,87	76,13
6	2	56	116	16	3,65	423,40	666,13
7	2	56	116	16	2,40	279,40	439,32
8	1	505	505	8	0,34	171,70	67,82
TOTALE							3388,23

DISTINTA ARMATURA - TM01 POZZETTO DI SBOCCO							
Pos.	N° parti uguali	N°	N° tot	φ (mm)	L _{arm} (m)	L _{tot} (m)	Peso (kg)
1	2	17	34	20	2,40	81,60	201,23
2	2	11	22	20	3,65	80,30	198,02
3	2	49	98	20	1,20	117,60	290,00
4	2	49	98	20	5,99	607,00	1447,59
5	1	49	49	20	0,63	30,87	76,13
6	2	30	60	16	3,65	219,00	345,58
7	2	30	60	16	2,40	144,00	227,93
8	1	257	257	8	0,34	67,38	34,52
TOTALE							2820,29



Direzione Tecnica

S.S 685 "DELLE TRE VALLI UMBRE"
 TRATTO SPOLETO - ACQUASPARTA
 1° stralcio: Madonna di Baiano-Firenzuola

PROGETTO ESECUTIVO

COD. PG143

PROGETTAZIONE: ATI SINTAGMA - GDG - ICARIA

IL RESPONSABILE DELL'INTEGRAZIONE DELLE PRESTAZIONI SPECIALISTICHE:
 Dott. Ing. Nando Granieri
 Ordine degli Ingegneri della Prov. di Perugia n° A351

IL GRUPPO DI PROGETTAZIONE:
 MANDATARIO: MANDANTI:


IL PROGETTISTA:
 Dott. Ing. Federico Duranti
 Ordine degli Ingegneri della Prov. di Terni n° Terni n° 4844

IL GEOLOGO:
 Dott. Geol. Giorgio Carquiglini
 Ordine dei Geologi della Regione Umbra n° 108

IL COORDINATORE PER LA SICUREZZA IN FASE DI PROGETTAZIONE:
 Dott. Ing. Filippo Farnetani
 Ordine degli Ingegneri della Prov. di Perugia n° A3373

Il Responsabile di Progetto
 Arch. Pianificazione Marco Colazza

Il Responsabile del Procedimento
 Dott. Ing. Alessandro Micheli

Dott. Ing. N. Granieri
 Dott. Arch. N. Granieri
 Dott. Ing. F. Farnetani
 Dott. Ing. F. Duranti
 Dott. Ing. E. Santucci
 Dott. Ing. L. Santucci
 Dott. Ing. L. Santucci
 Dott. Ing. F. Farnetani
 Dott. Ing. F. Farnetani

Dott. Ing. D. Caracciolo
 Dott. Ing. E. Santucci
 Dott. Ing. E. Santucci
 Dott. Ing. E. Santucci
 Dott. Ing. E. Santucci
 Dott. Ing. E. Santucci
 Dott. Ing. E. Santucci
 Dott. Ing. E. Santucci

Dott. Ing. V. Rotatori
 Dott. Ing. G. Martini
 Dott. Ing. G. Martini
 Dott. Ing. G. Martini
 Dott. Ing. G. Martini
 Dott. Ing. G. Martini
 Dott. Ing. G. Martini
 Dott. Ing. G. Martini

12.TOMBINI
 12.02 Tombino TM01
 Carpenterie e armature

CODICE PROGETTO	Nome File	REVISIONE	SCALA:
DTPG143	1007M01STRCA01A	A	1:50

PRODOTTO	REV.	DESCRIZIONE	DATA	REDATTO	VERIFICATO	APPROVATO
A		Emissione	Apr 2023	F. Micocchini	V. Rotatori	N. Granieri