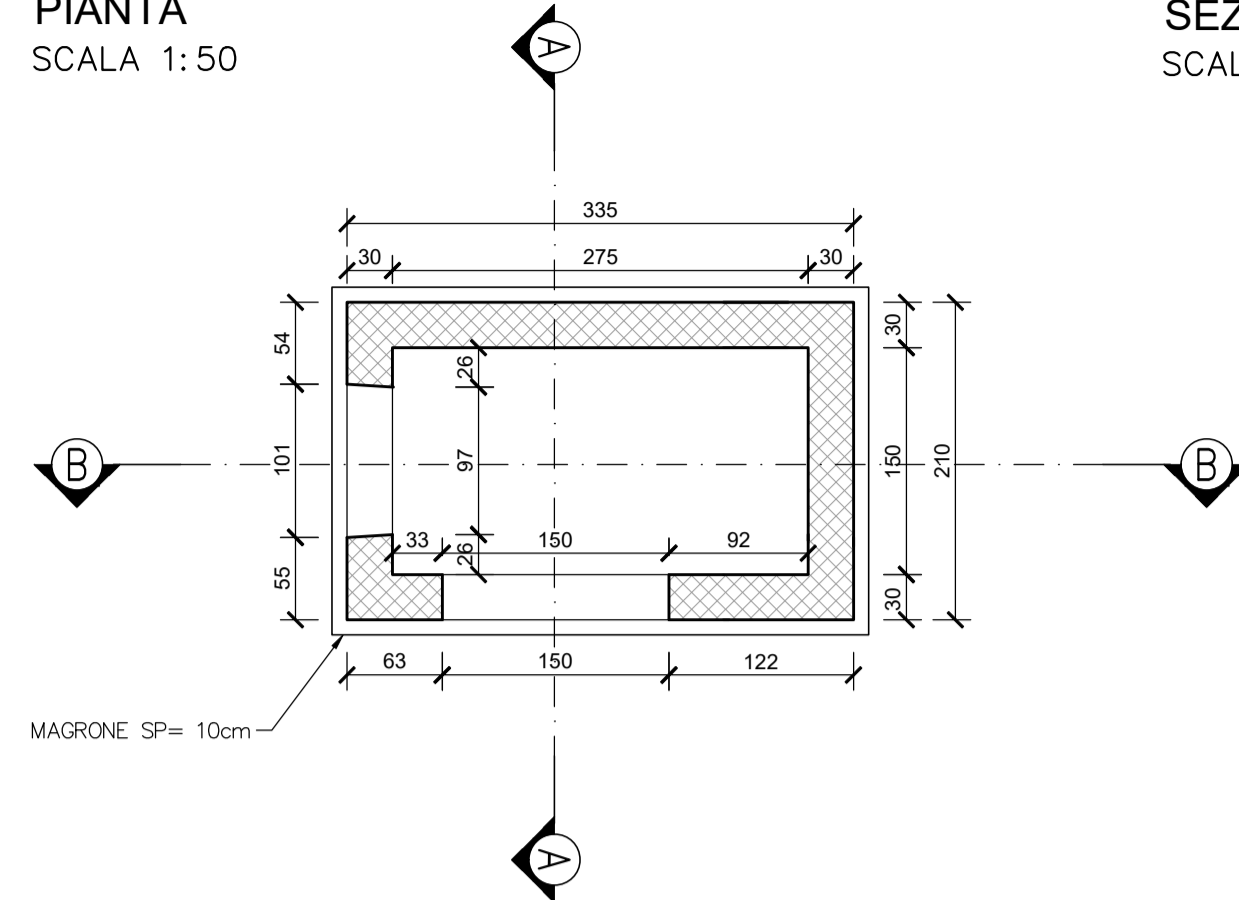
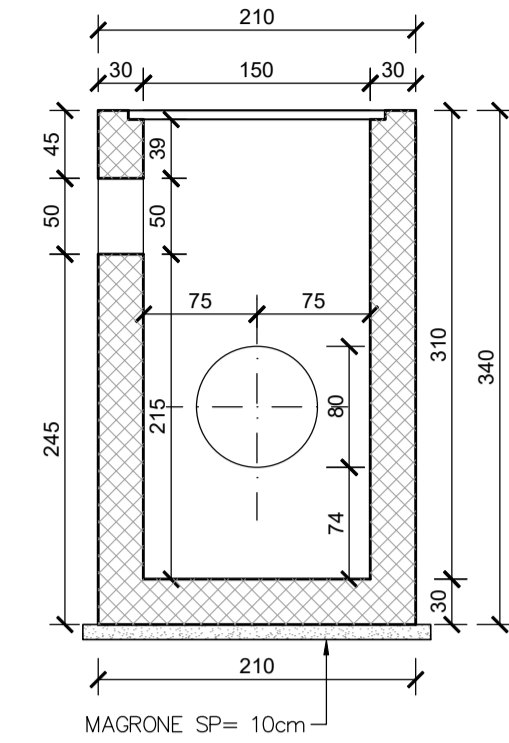


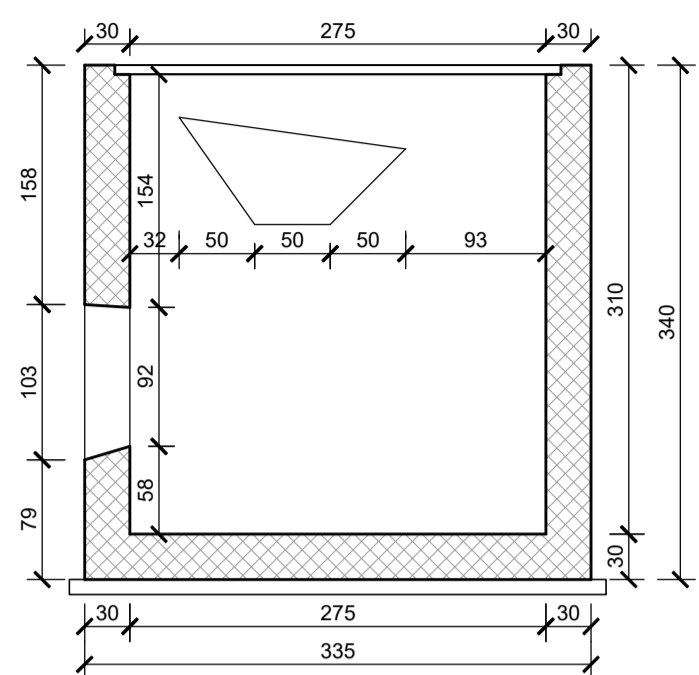
MANUFATTO DI IMBOCCO TM04  
PIANTA  
SCALA 1:50



MANUFATTO DI IMBOCCO TM04  
SEZIONE A - A  
SCALA 1:50



MANUFATTO DI IMBOCCO TM04  
SEZIONE B - B  
SCALA 1:50

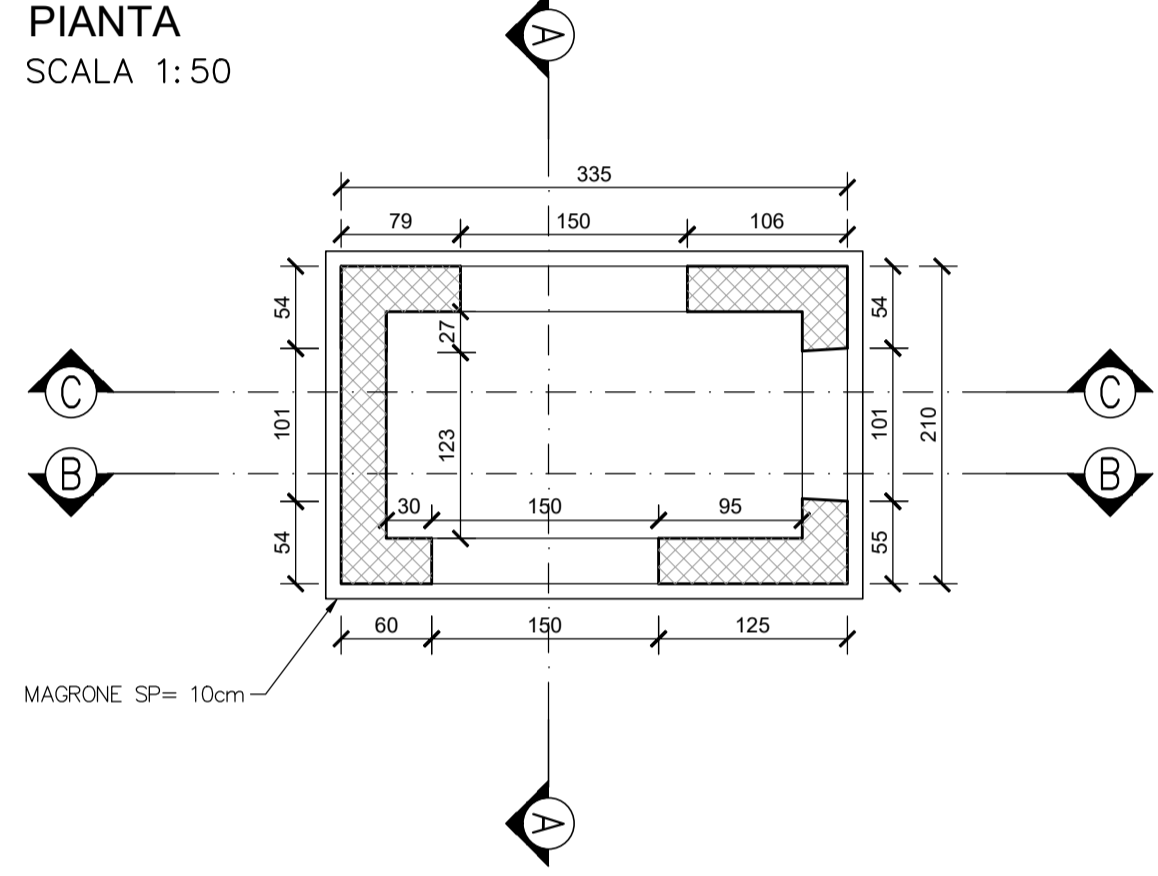


DISTINTA ARMATURA - TM04 POZZETTO DI IMBOCCO							
Pos.	N° parti uguali	N°	N° tot	φ (mm)	L <sub>barra</sub> (m)	L <sub>tot</sub> (m)	Peso (kg)
1	2	17	34	20	2.40	81.60	201.23
2	2	11	22	20	3.65	80.30	198.02
3	2	49	98	20	1.20	117.60	290.00
4	2	49	98	20	3.19	312.62	770.92
5	1	49	49	20	0.63	30.87	76.13
6	2	28	56	16	3.65	204.40	322.54
7	2	28	56	16	2.40	134.40	212.08
8	1	265	265	30	8.30	2199.50	12205.03
TOTALE							14275.95

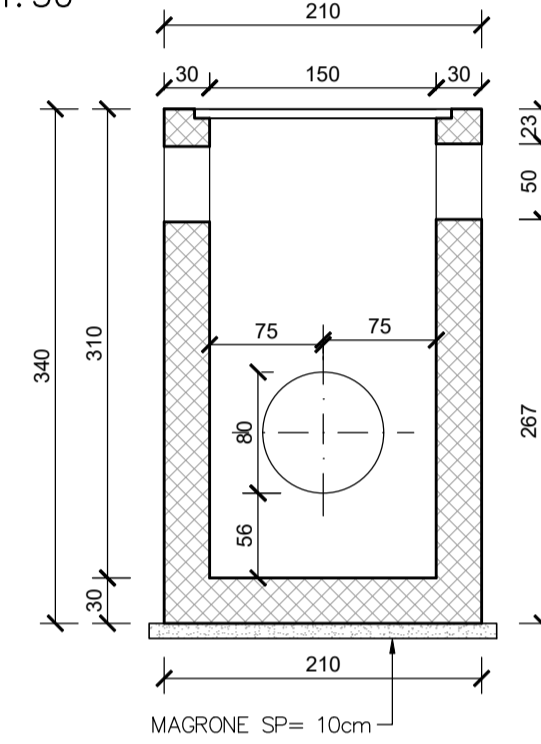
  

DISTINTA ARMATURA - TM04 POZZETTO DI SBOCCO							
Pos.	N° parti uguali	N°	N° tot	φ (mm)	L <sub>barra</sub> (m)	L <sub>tot</sub> (m)	Peso (kg)
1	2	17	34	20	2.40	81.60	201.23
2	2	11	22	20	3.65	80.30	198.02
3	2	49	98	20	1.20	117.60	290.00
4	2	49	98	20	3.19	312.62	770.92
5	1	49	49	20	0.63	30.87	76.13
6	2	28	56	16	3.65	204.40	322.54
7	2	28	56	16	2.40	134.40	212.08
8	1	265	265	30	8.30	2199.50	12205.03
TOTALE							14275.95

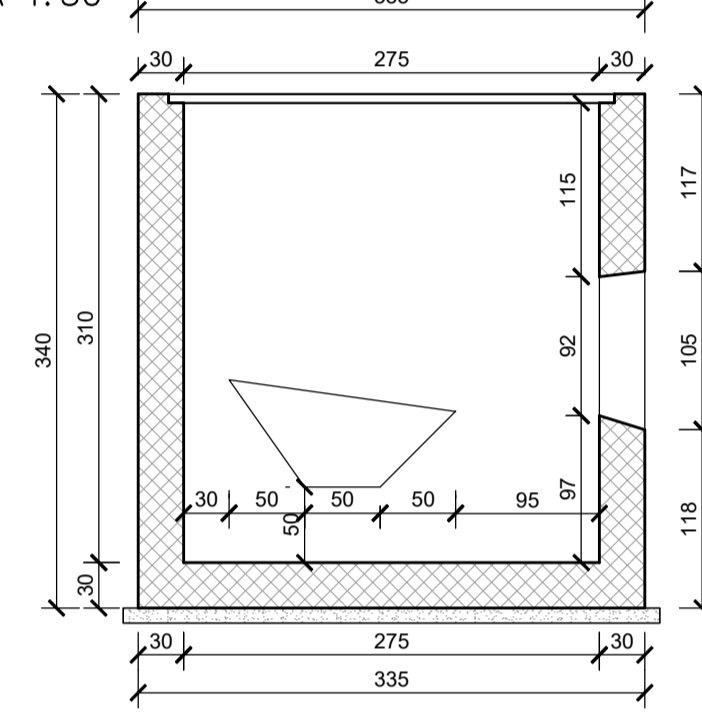
MANUFATTO DI SBOCCO TM04  
PIANTA  
SCALA 1:50



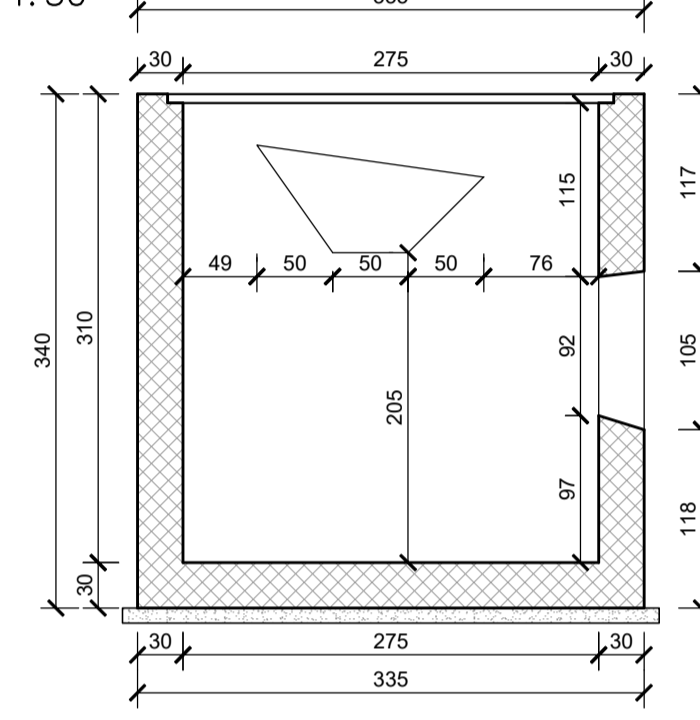
MANUFATTO DI SBOCCO TM04  
SEZIONE A - A  
SCALA 1:50



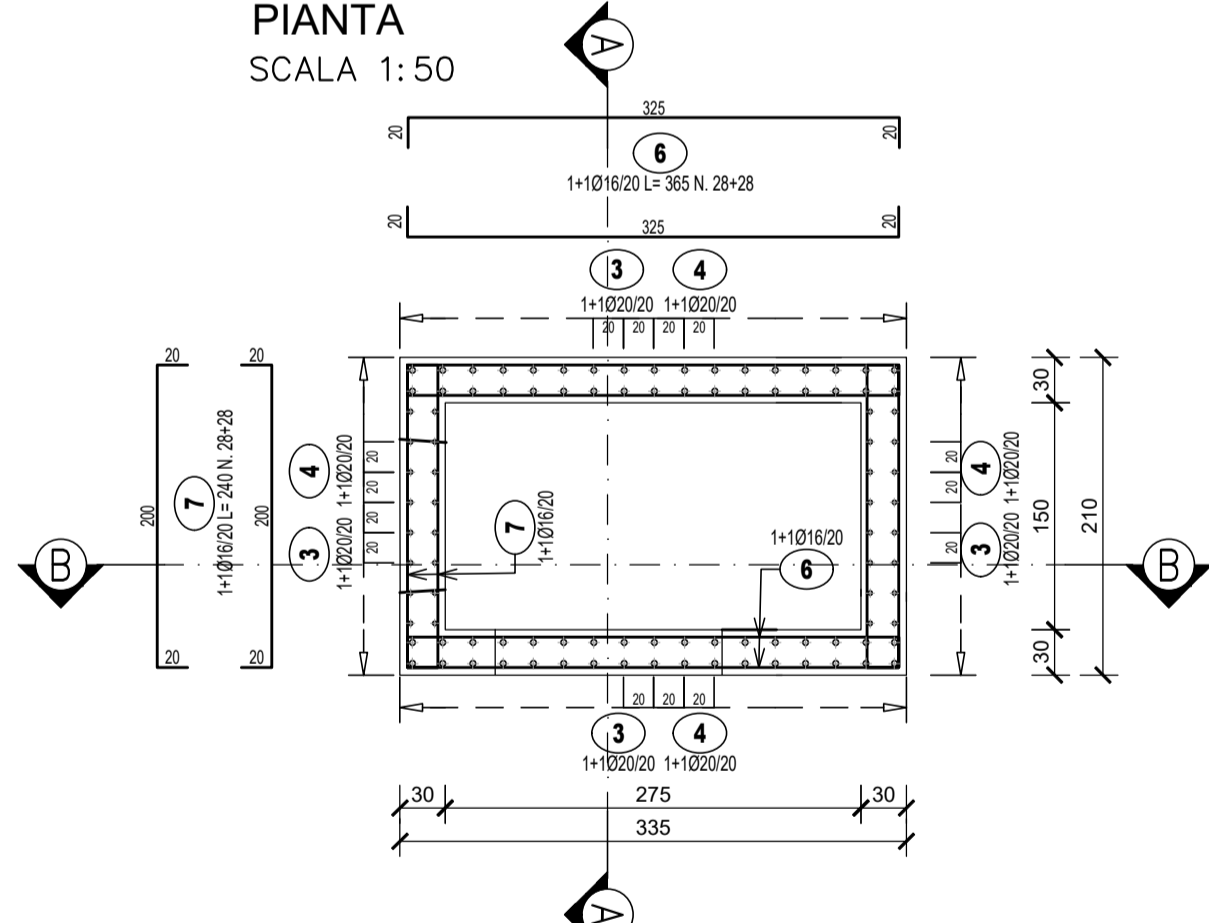
MANUFATTO DI SBOCCO TM04  
SEZIONE B - B  
SCALA 1:50



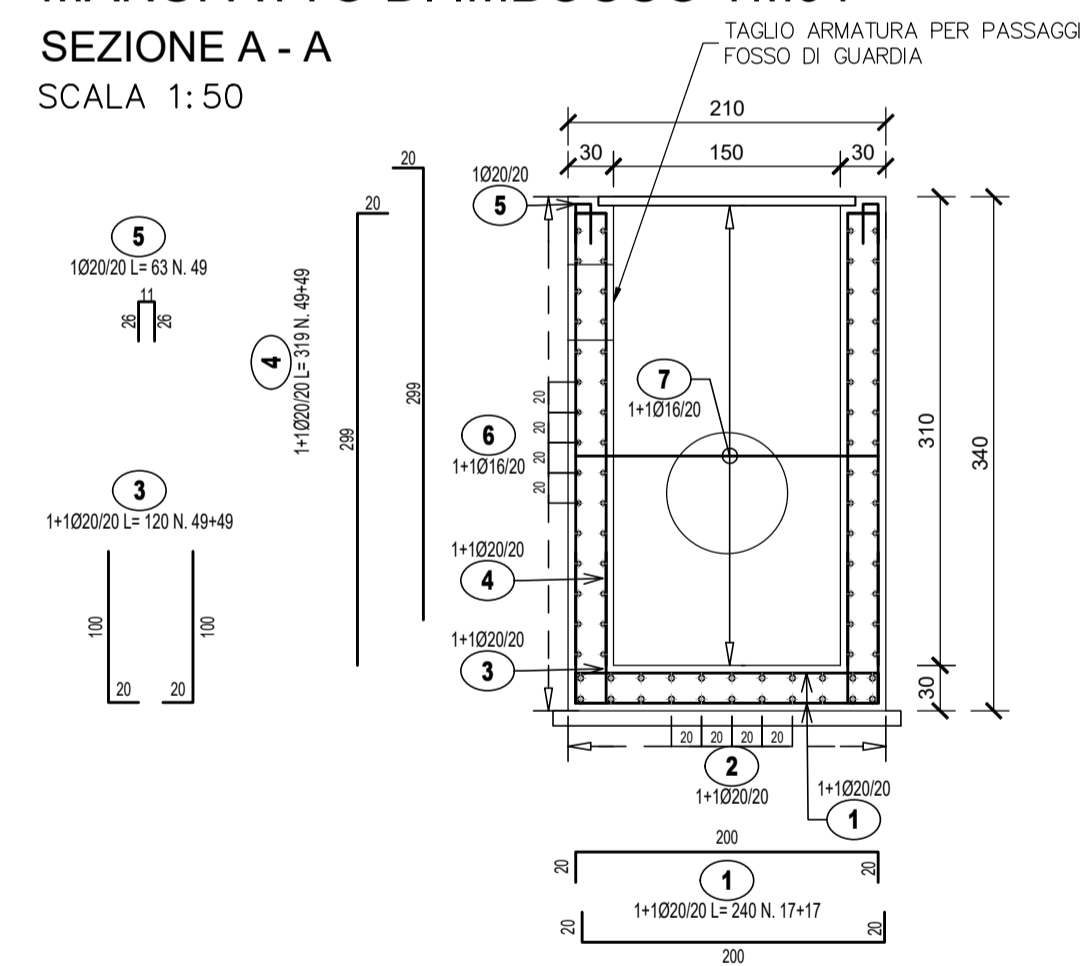
MANUFATTO DI SBOCCO TM04  
SEZIONE C - C  
SCALA 1:50



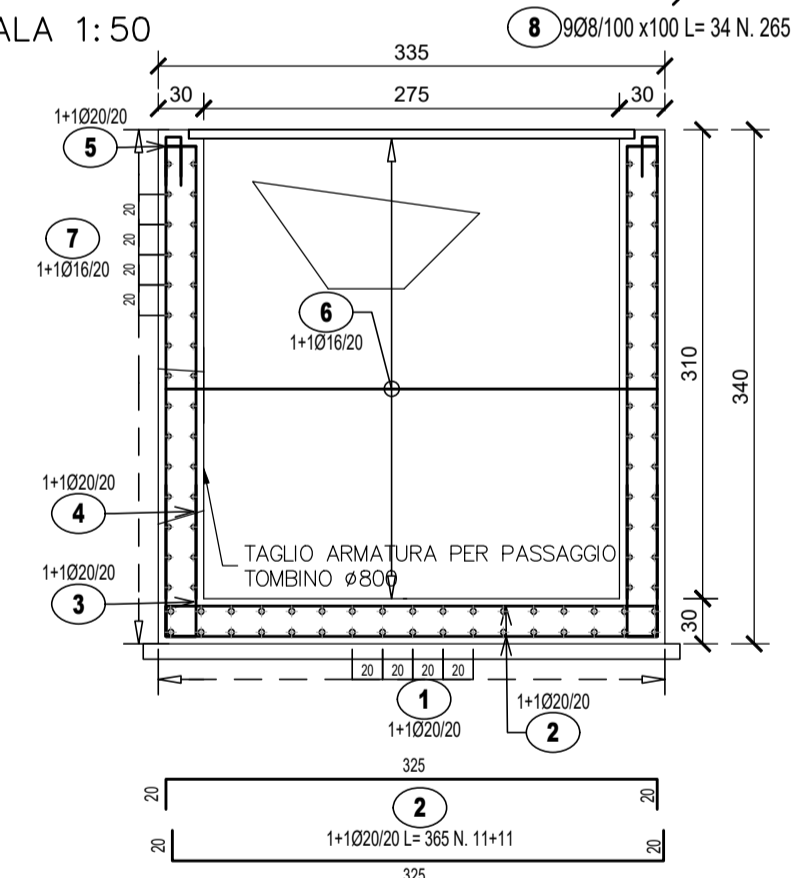
MANUFATTO DI IMBOCCO TM04  
PIANTA  
SCALA 1:50



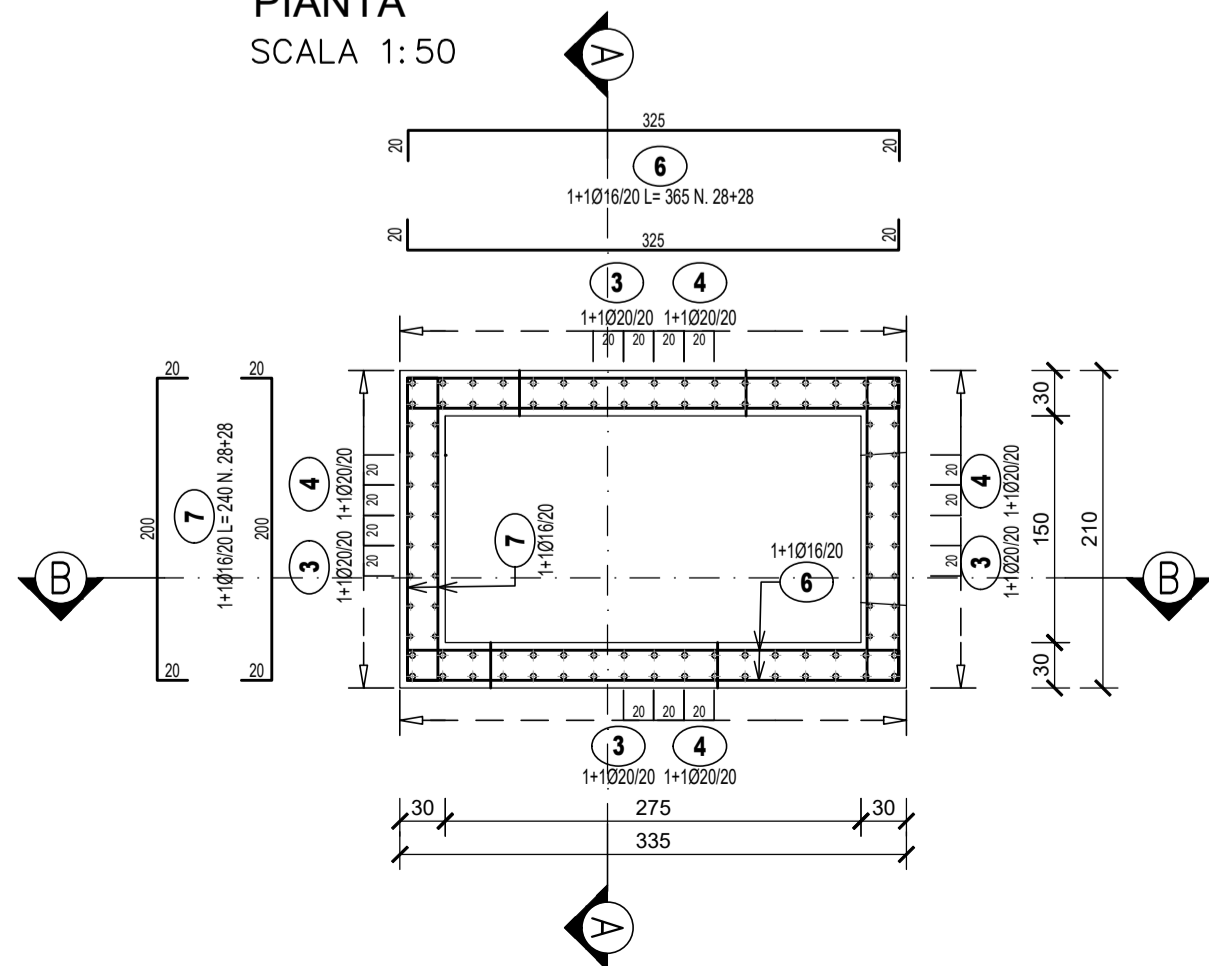
MANUFATTO DI IMBOCCO TM04  
SEZIONE A - A  
SCALA 1:50



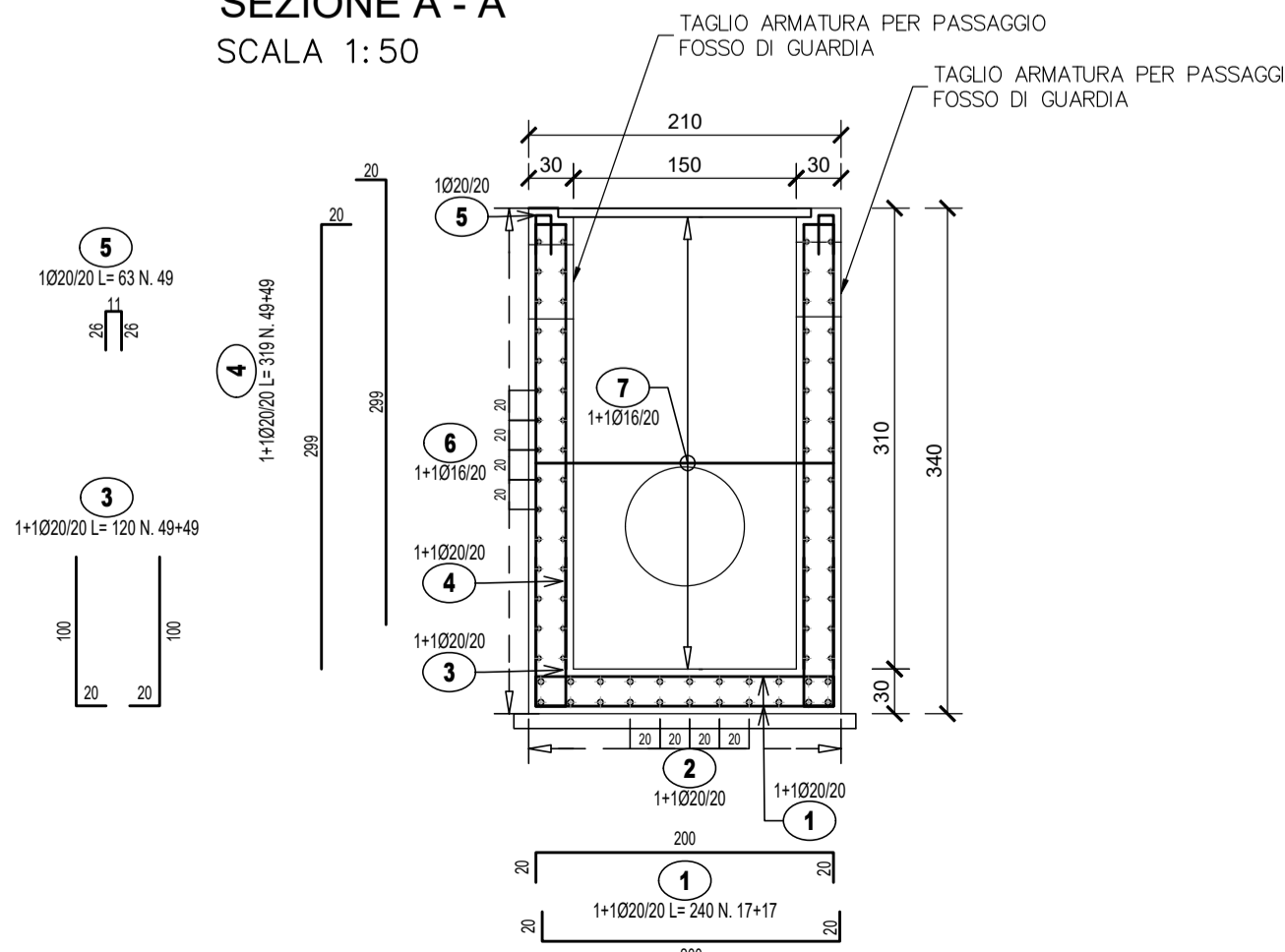
MANUFATTO DI IMBOCCO TM04  
SEZIONE B - B  
SCALA 1:50



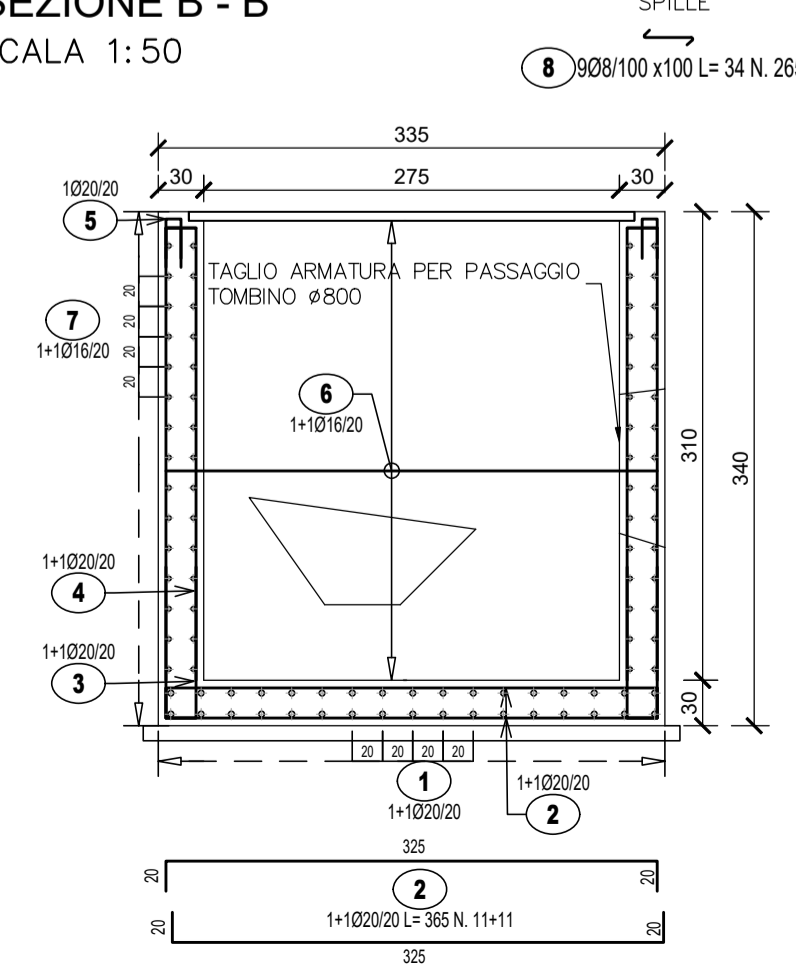
MANUFATTO DI SBOCCO TM04  
PIANTA  
SCALA 1:50



MANUFATTO DI SBOCCO TM04  
SEZIONE A - A  
SCALA 1:50



MANUFATTO DI SBOCCO TM04  
SEZIONE B - B  
SCALA 1:50



Direzione Tecnica

**S.S 685 "DELLE TRE VALLI UMBRE"**  
TRATTO SPOLETO - ACQUASPARTA  
1° stralcio: Madonna di Baiano-Firenzuola

PROGETTO ESECUTIVO

COD. PG143

PROGETTAZIONE: ATI SINTAGMA - GDG - ICARIA

IL RESPONSABILE DELL'INTEGRAZIONE DELLE PRESTAZIONI SPECIALISTICHE:  
Dott. Ing. Nando Granieri  
Ordine degli Ingegneri della Prov. di Perugia n° A351

IL PROGETTISTA:  
Dott. Ing. Federico Durastanti  
Dott. Arch. V. Truffini  
Ordine degli Ingegneri della Prov. di Terni n° Terni n°A944

IL GEOLOGO:  
Dott. Geol. Giorgio Cerquiglini  
Ordine dei Geologi della Regione Umbria n°108

IL COORDINATORE PER LA SICUREZZA IN FASE DI PROGETTAZIONE:  
Dott. Ing. Filippo Pambianco  
Ordine degli Ingegneri della Prov. di Perugia n° A1373

IL RESPONSABILE DI PROGETTO  
Arch. Pianificatore Marco Colazza

IL RESPONSABILE DEL PROCEDIMENTO  
Dott. Ing. Alessandro Micheli

MANDANTARI: MANDANTI:

Sintagma GEOTECHNICAL DESIGN GROUP ICARIA

Dott. Ing. N. Granieri, Dott. Ing. D. Caraccioli, Dott. Ing. V. Rotisciani  
Dott. Arch. V. Truffini, Dott. Ing. S. Saccoccini, Dott. Ing. F. Maschini  
Dott. Arch. A. Biscacchi, Dott. Ing. C. Consoni, Geom. C. Vischini  
Dott. Ing. F. Durastanti, Dott. Ing. E. Lofredo, Dott. Ing. V. Piumino  
Dott. Ing. E. Bartolucci, Dott. Ing. C. Chierchini, Geom. G. Pulli  
Dott. Geol. G. Cerquiglini, Geom. S. Scopetta, Geom. L. Strenna  
Dott. Ing. E. Sellari, Dott. Ing. L. Dielli, Dott. Ing. L. Nani  
Dott. Ing. F. Pambianco, Dott. Agr. F. Berli Nelli

INGEGNERI DELLA PROVINCIA DI PERUGIA  
ORDINE DEGLI INGEGNERI DELLA PROVINCIA DI TERNI  
ESTERIO RUSCONI  
NANDO GRANIERI  
SETTORE CIVILE E AMBIENTALE  
SETTORE INDUSTRIALE  
SETTORE INQUADRI/VALUTAZIONE

PROTOCOLLO DATA

12.TOMBINI  
12.05 Tombino TM04  
Carpenterie e armature

PROGETTO	LEV. MOD.	ANNO	NOME FILE	REVISIONE	SCALA:
DTPG143	E	23	T00TM04STRCA01	A	1:50
REV.	DESCRIZIONE	DATA	REDATTO	VERIFICATO	APPROVATO
A	Emissione	Apr 2023	F.Mocchioni	V.Rotisciani	N.Granieri