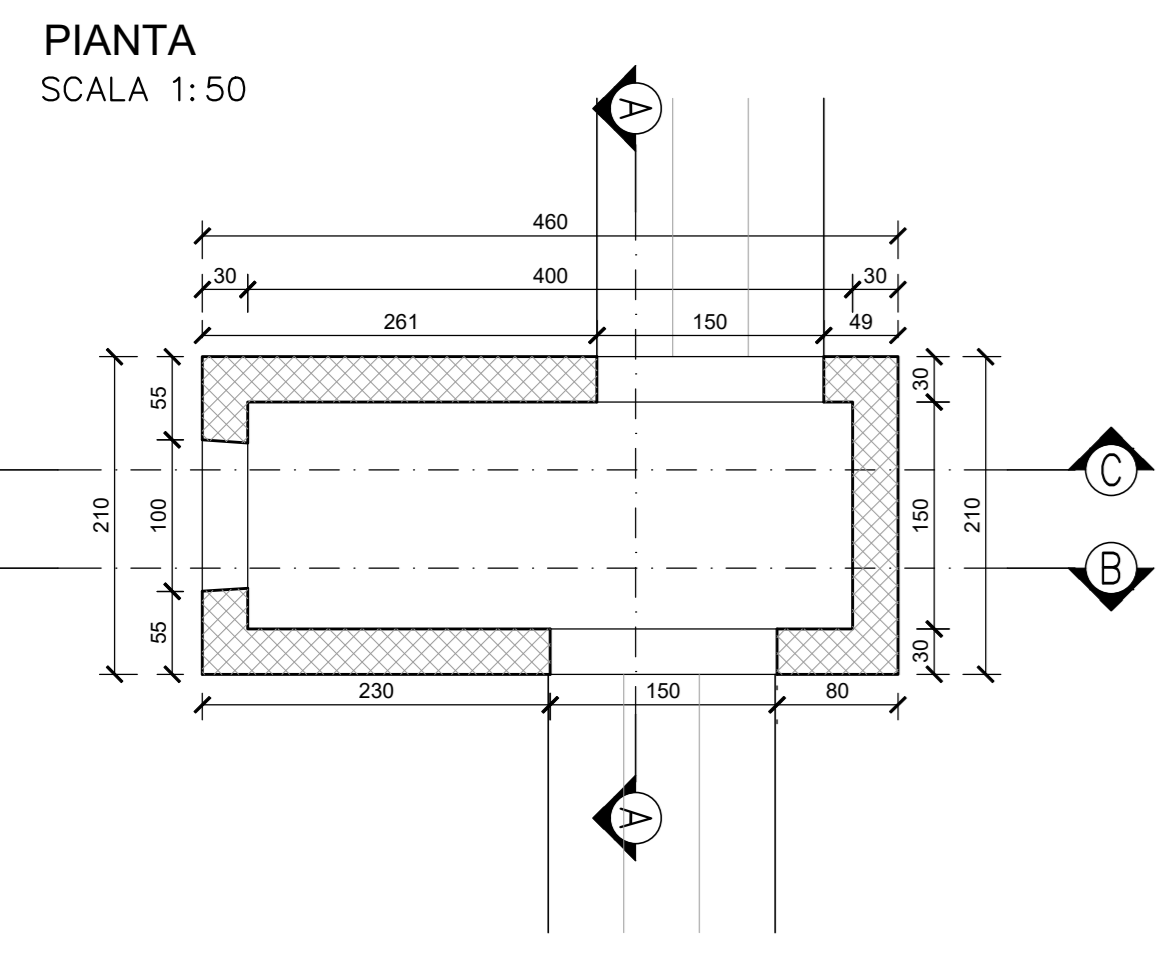
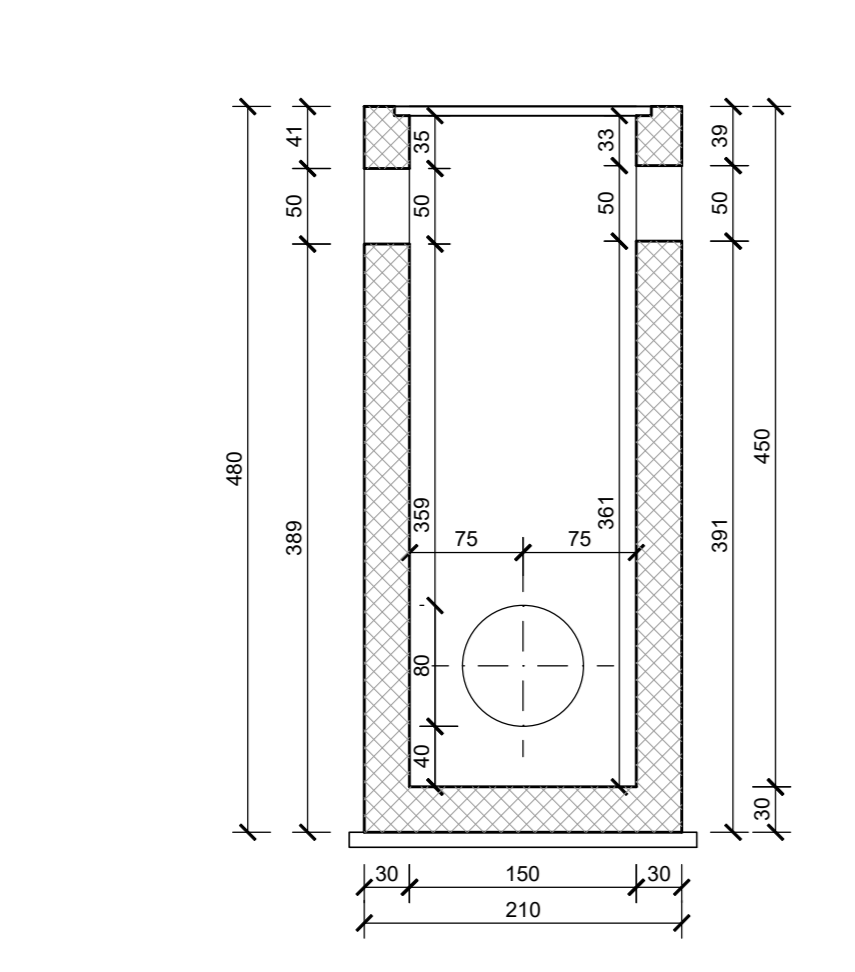


MANUFATTO DI IMBOCCO TM05



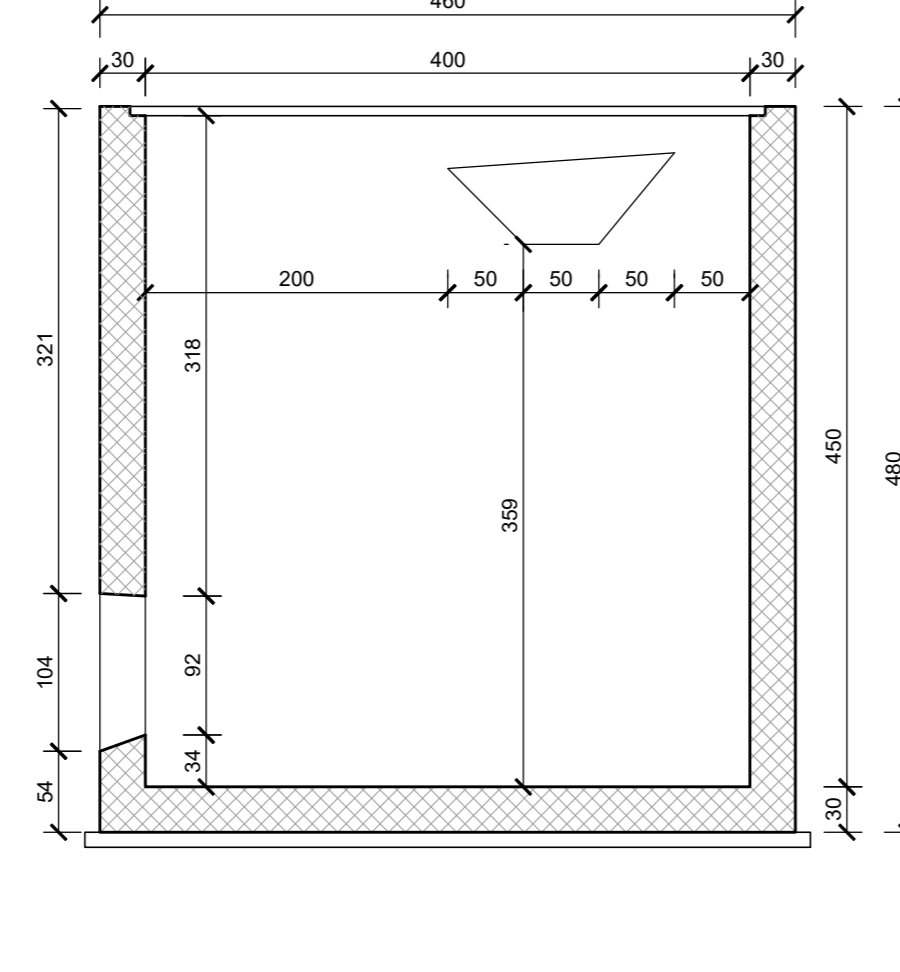
MANUFATTO DI IMBOCCO TM05

SEZIONE A - A
SCALA 1:50



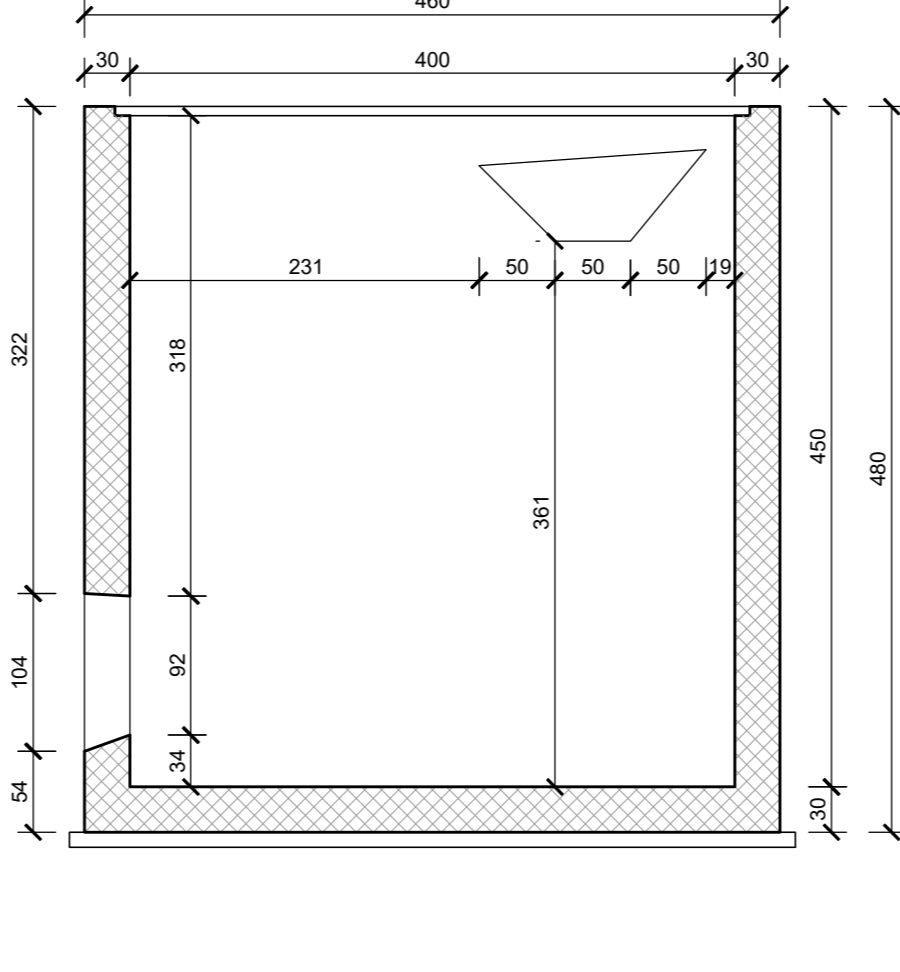
MANUFATTO DI IMBOCCO TM05

SEZIONE B - B
SCALA 1:50

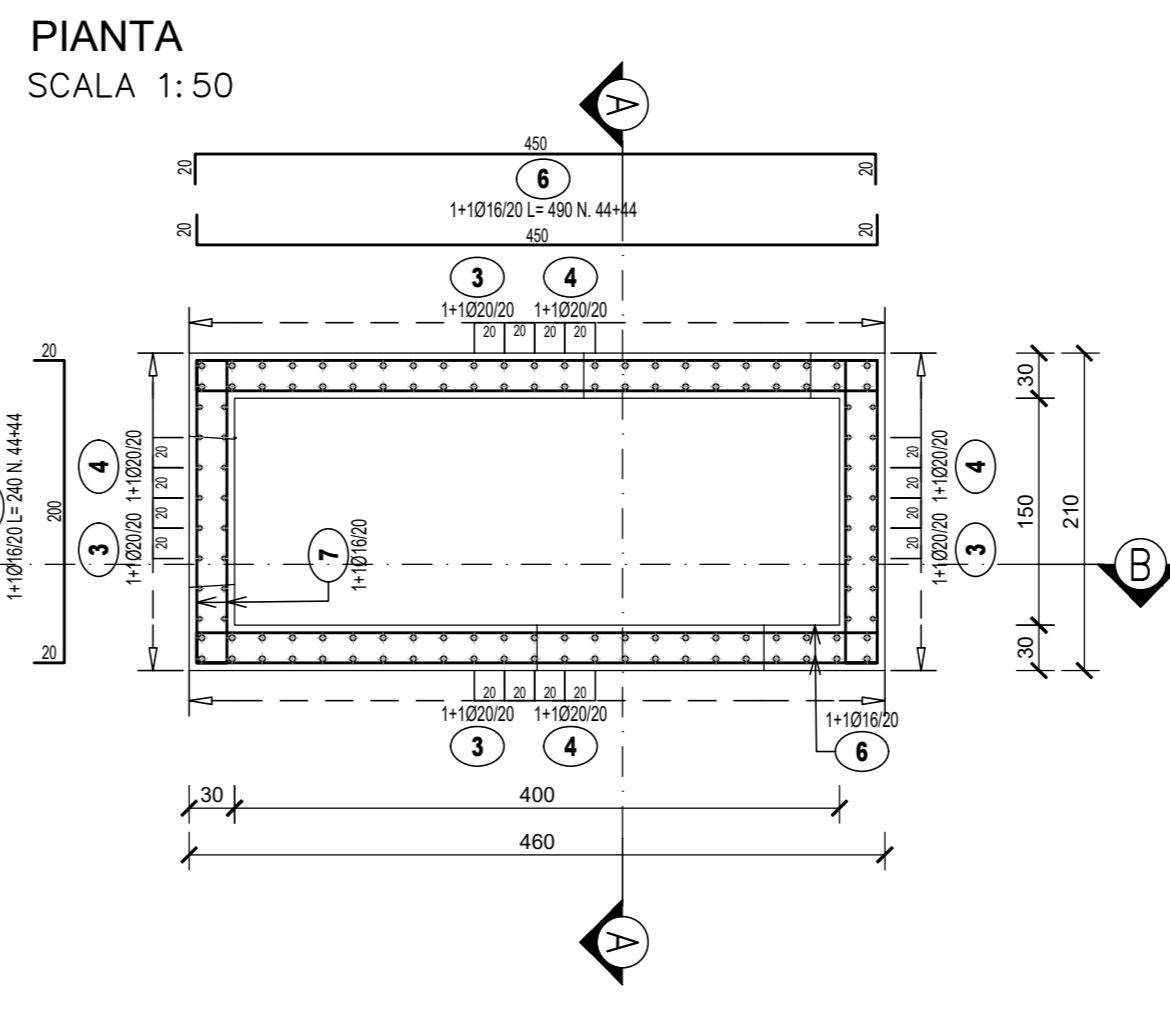


MANUFATTO DI IMBOCCO TM05

SEZIONE B - B
SCALA 1:50

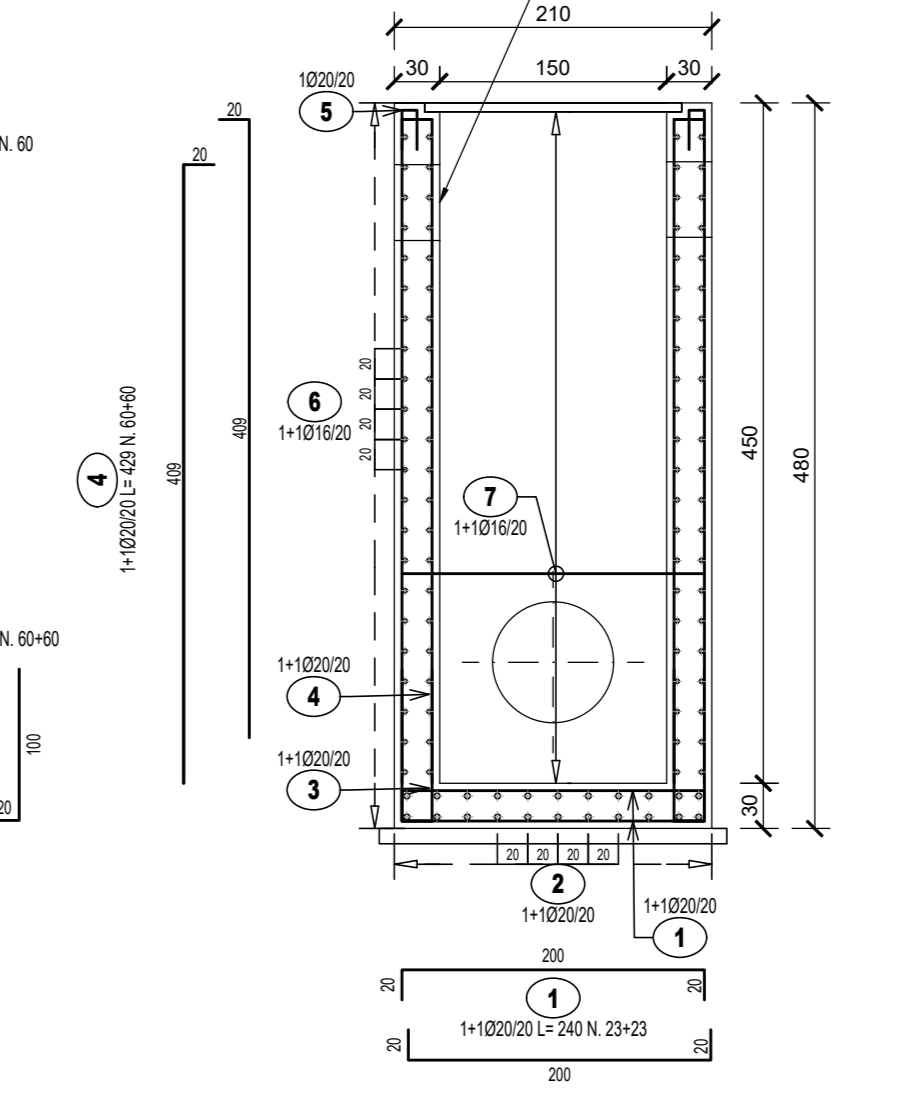


MANUFATTO DI IMBOCCO TM05



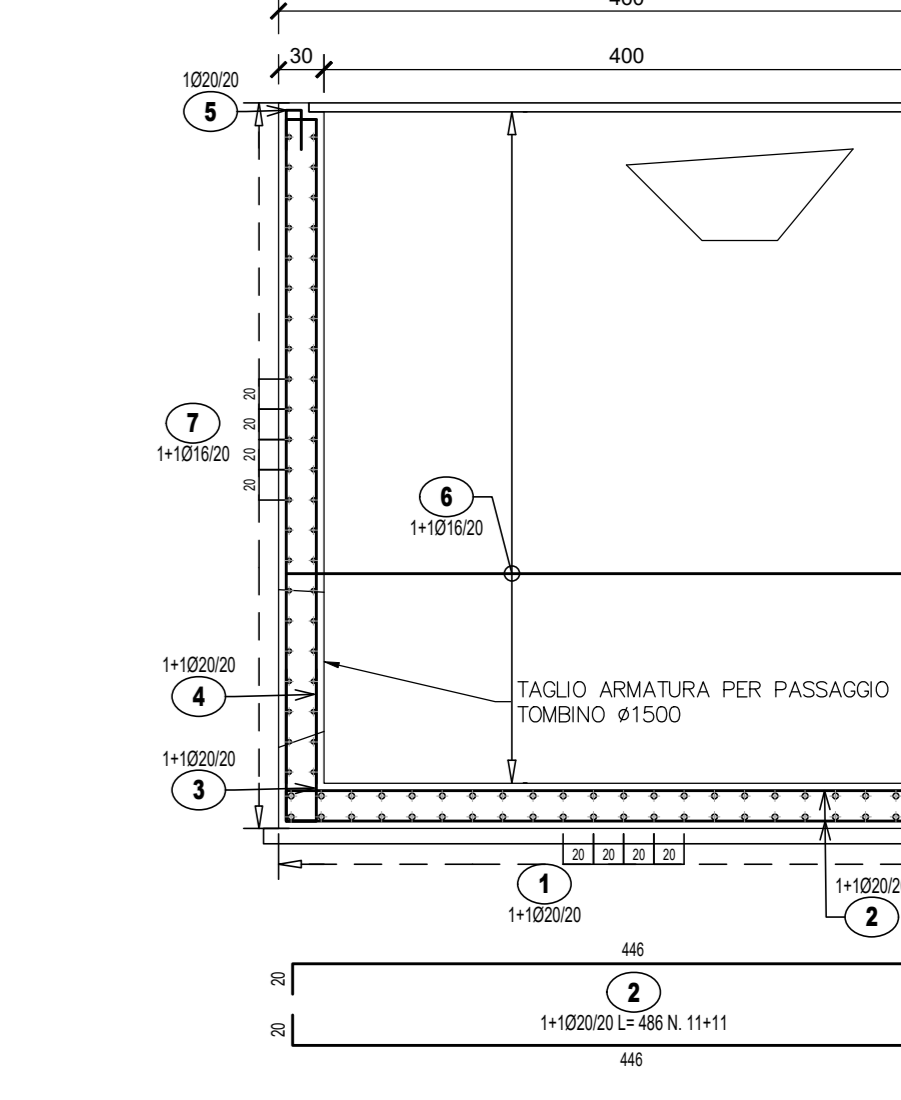
MANUFATTO DI IMBOCCO TM05

SEZIONE A - A
SCALA 1:50

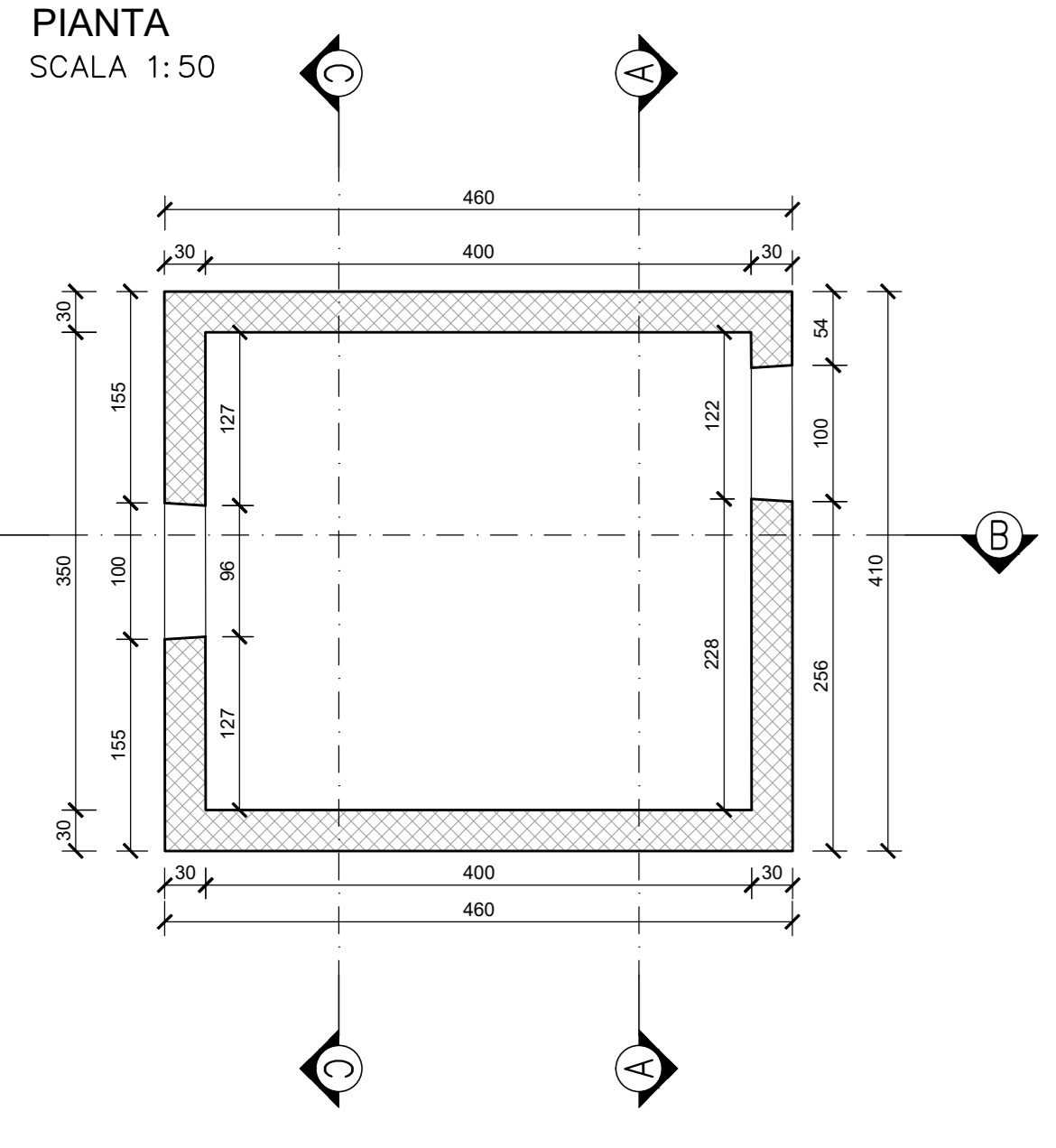


MANUFATTO DI IMBOCCO TM05

SEZIONE B - B
SCALA 1:50

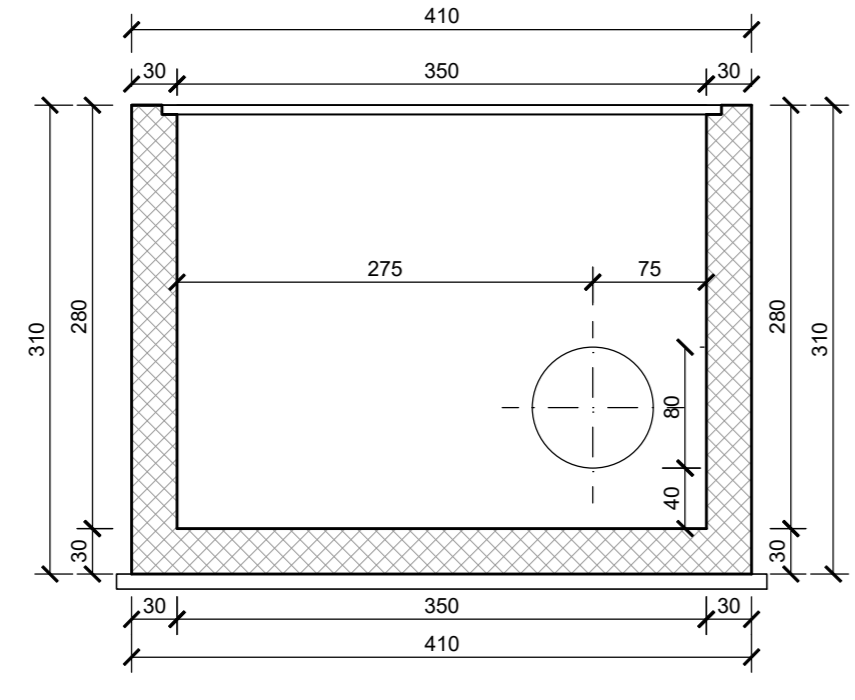


MANUFATTO INTERMEDIO TM05



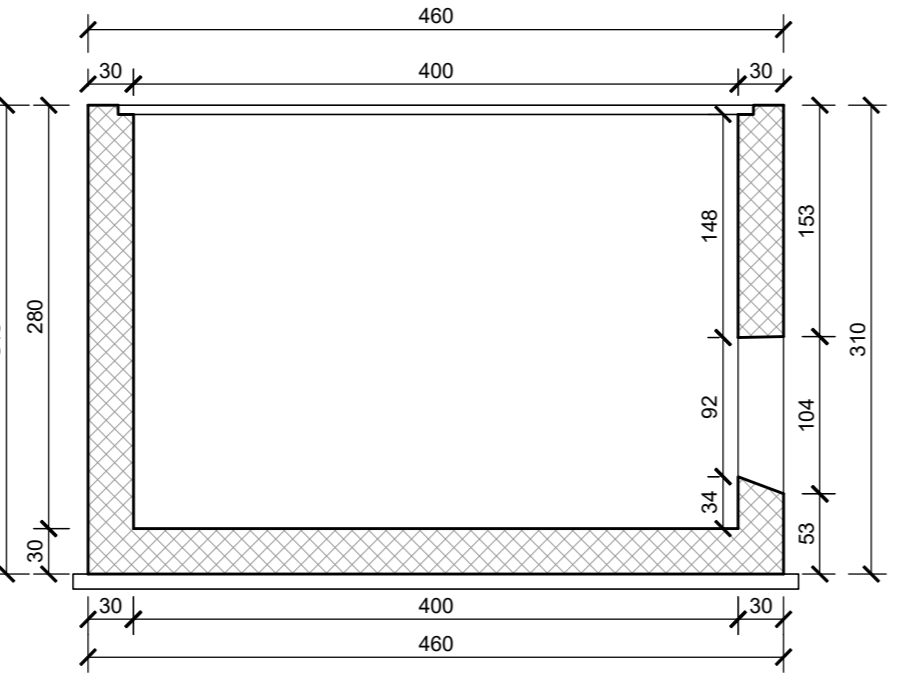
MANUFATTO INTERMEDIO TM05

SEZIONE A - A
SCALA 1:50



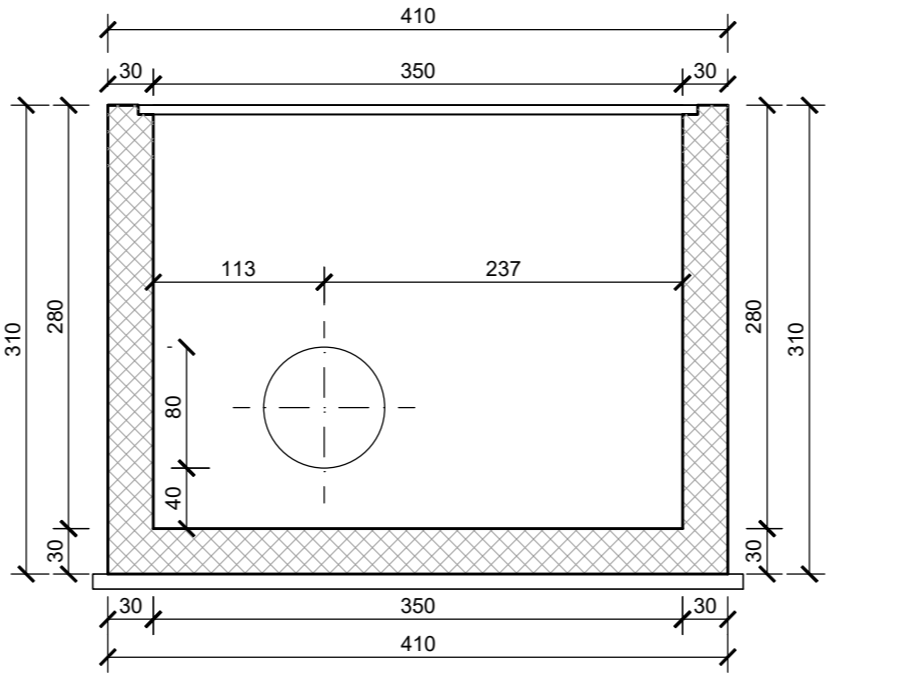
MANUFATTO INTERMEDIO TM05

SEZIONE B - B
SCALA 1:50

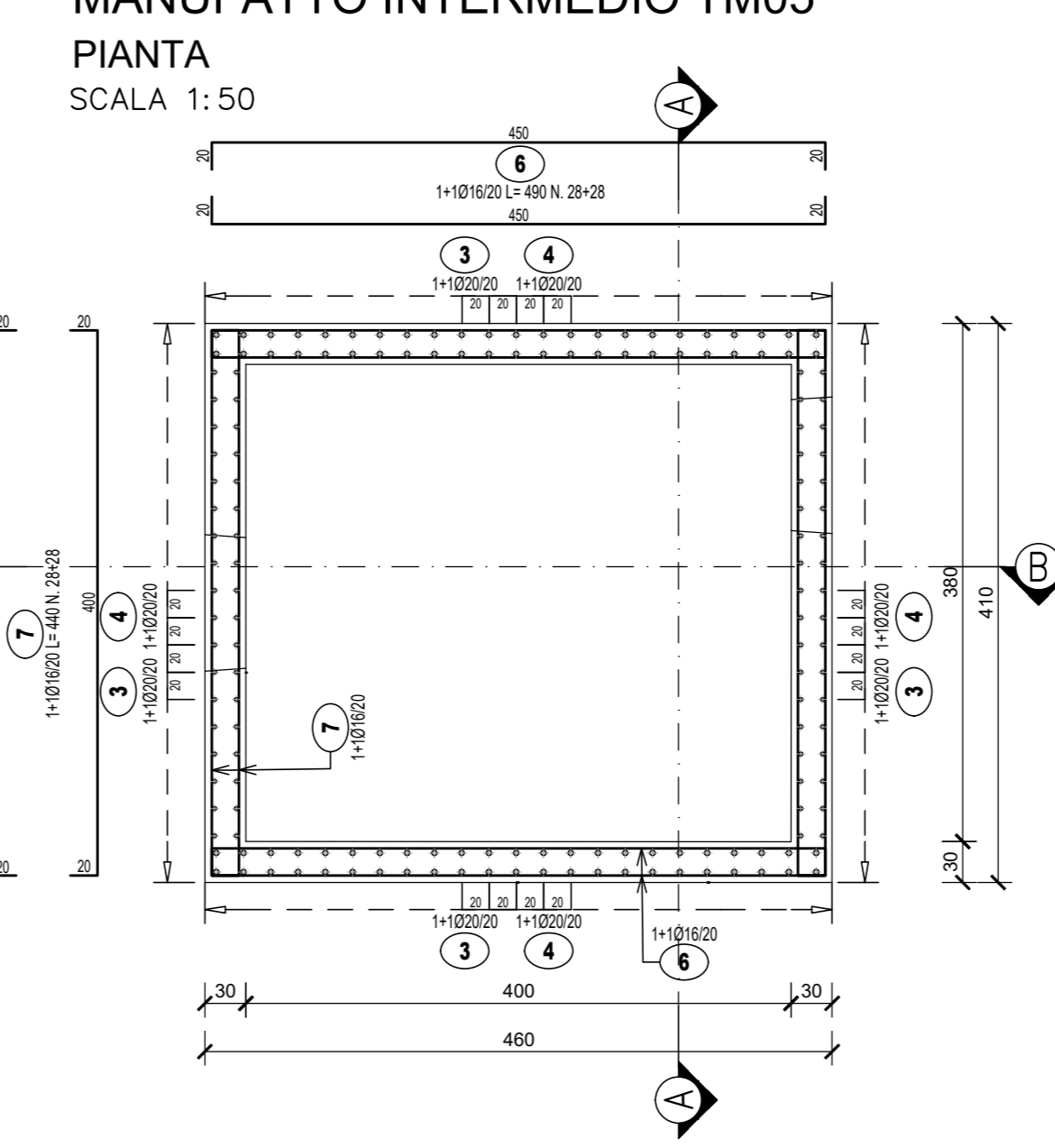


MANUFATTO INTERMEDIO TM05

SEZIONE C - C
SCALA 1:50

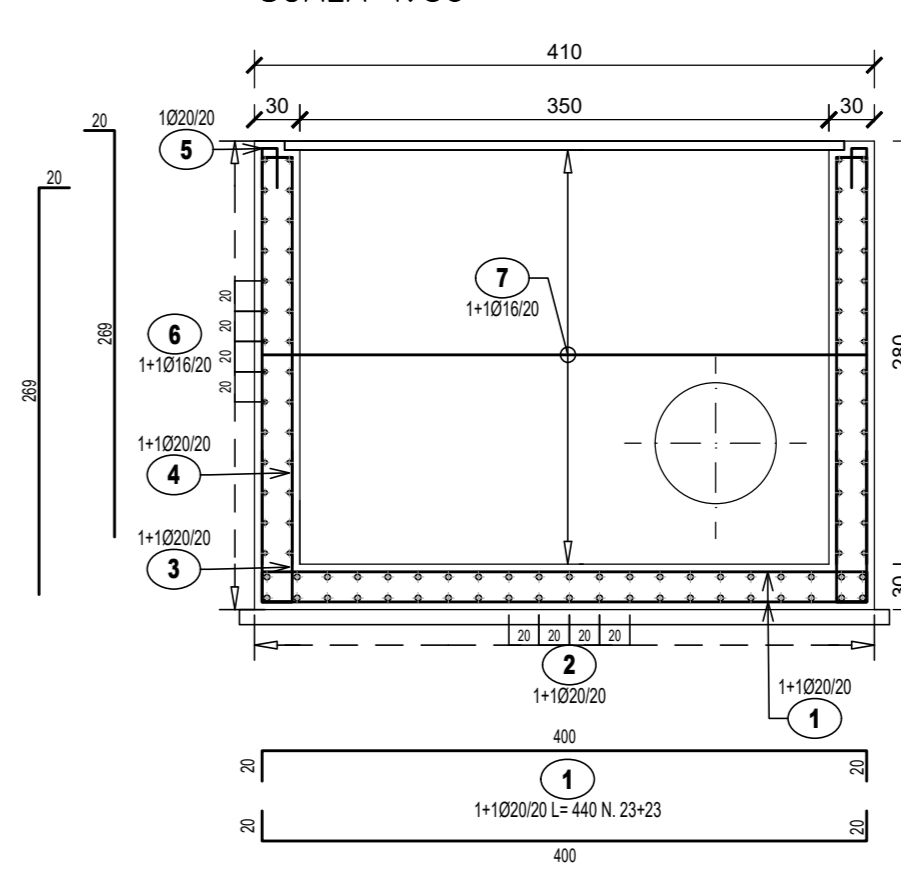


MANUFATTO INTERMEDIO TM05



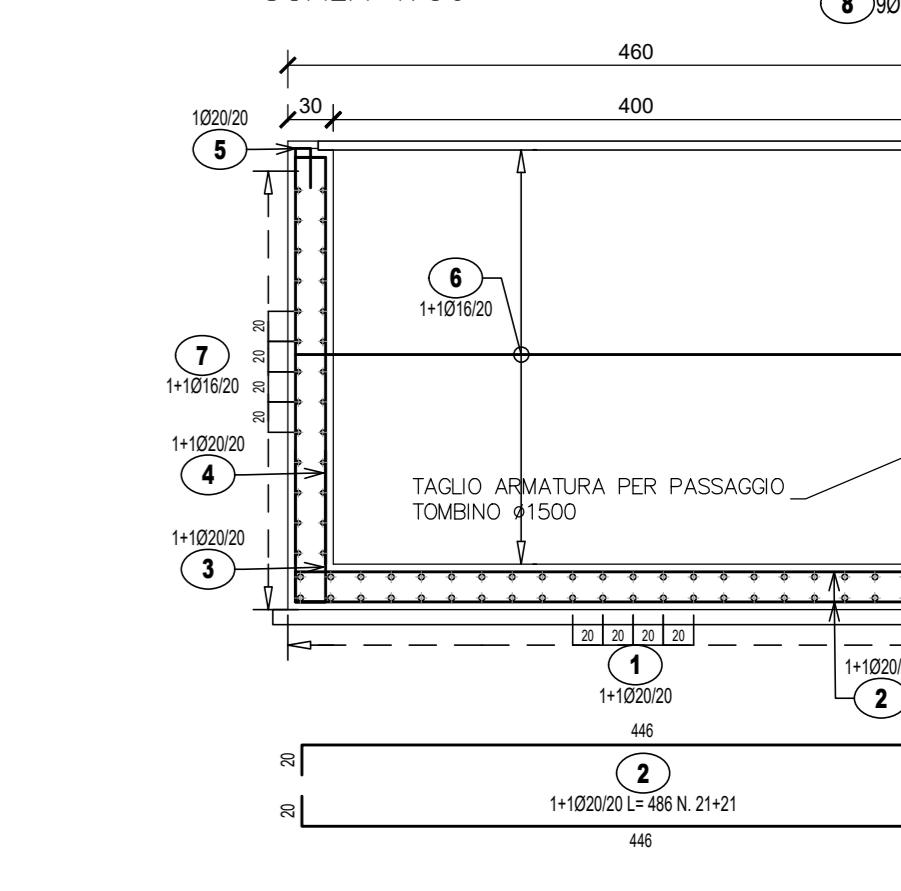
MANUFATTO INTERMEDIO TM05

SEZIONE A - A
SCALA 1:50

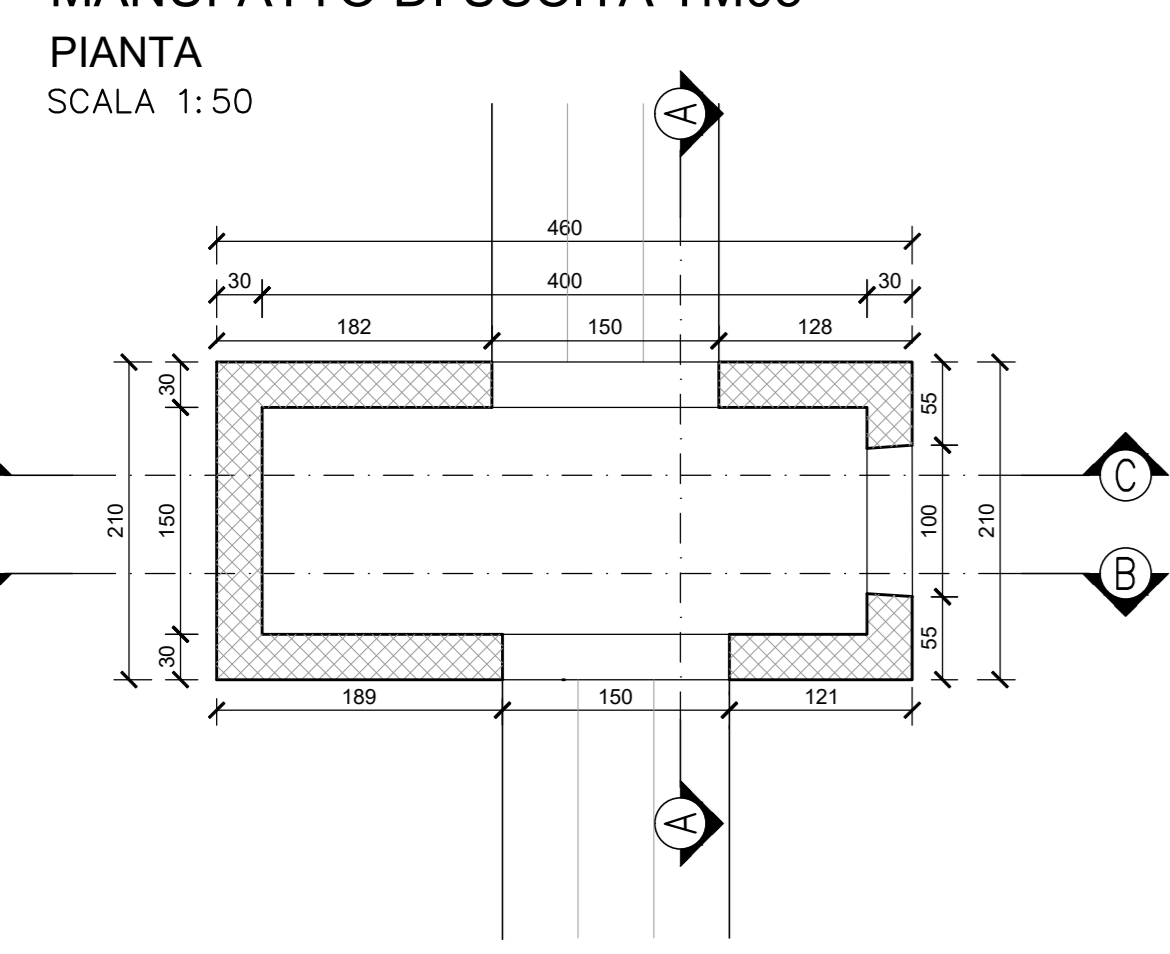


MANUFATTO INTERMEDIO TM05

SEZIONE B - B
SCALA 1:50

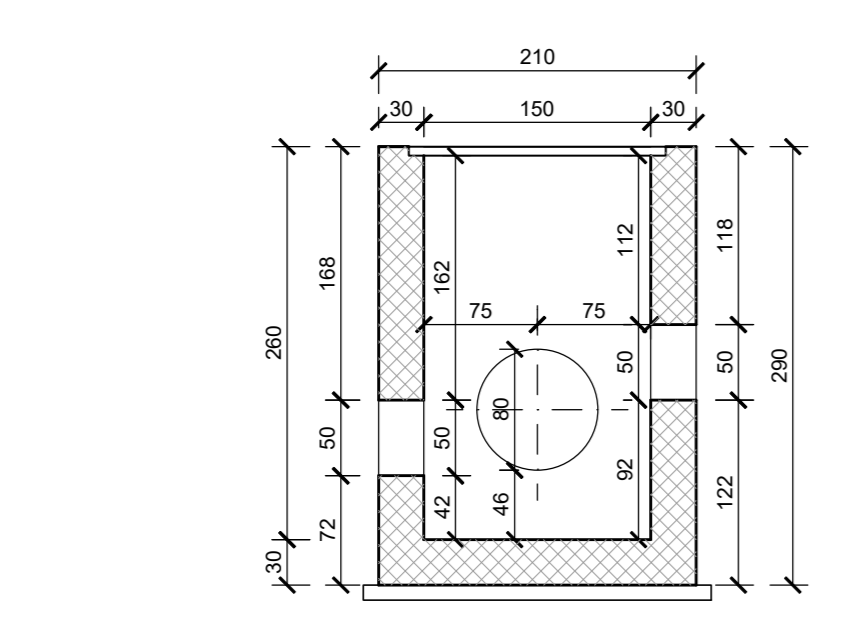


MANUFATTO DI USCITA TM05



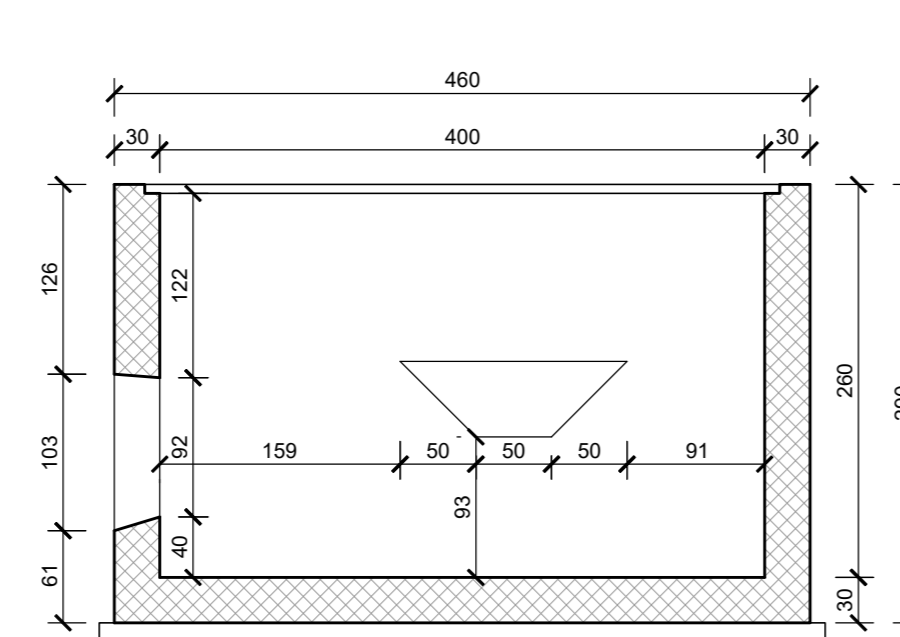
MANUFATTO DI USCITA TM05

SEZIONE A - A
SCALA 1:50



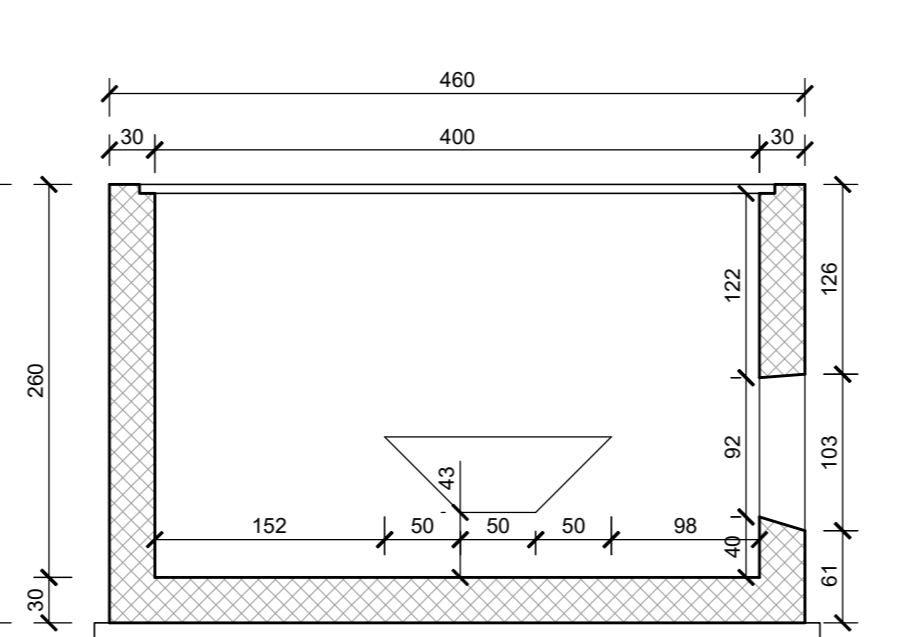
MANUFATTO DI USCITA TM05

SEZIONE B - B
SCALA 1:50

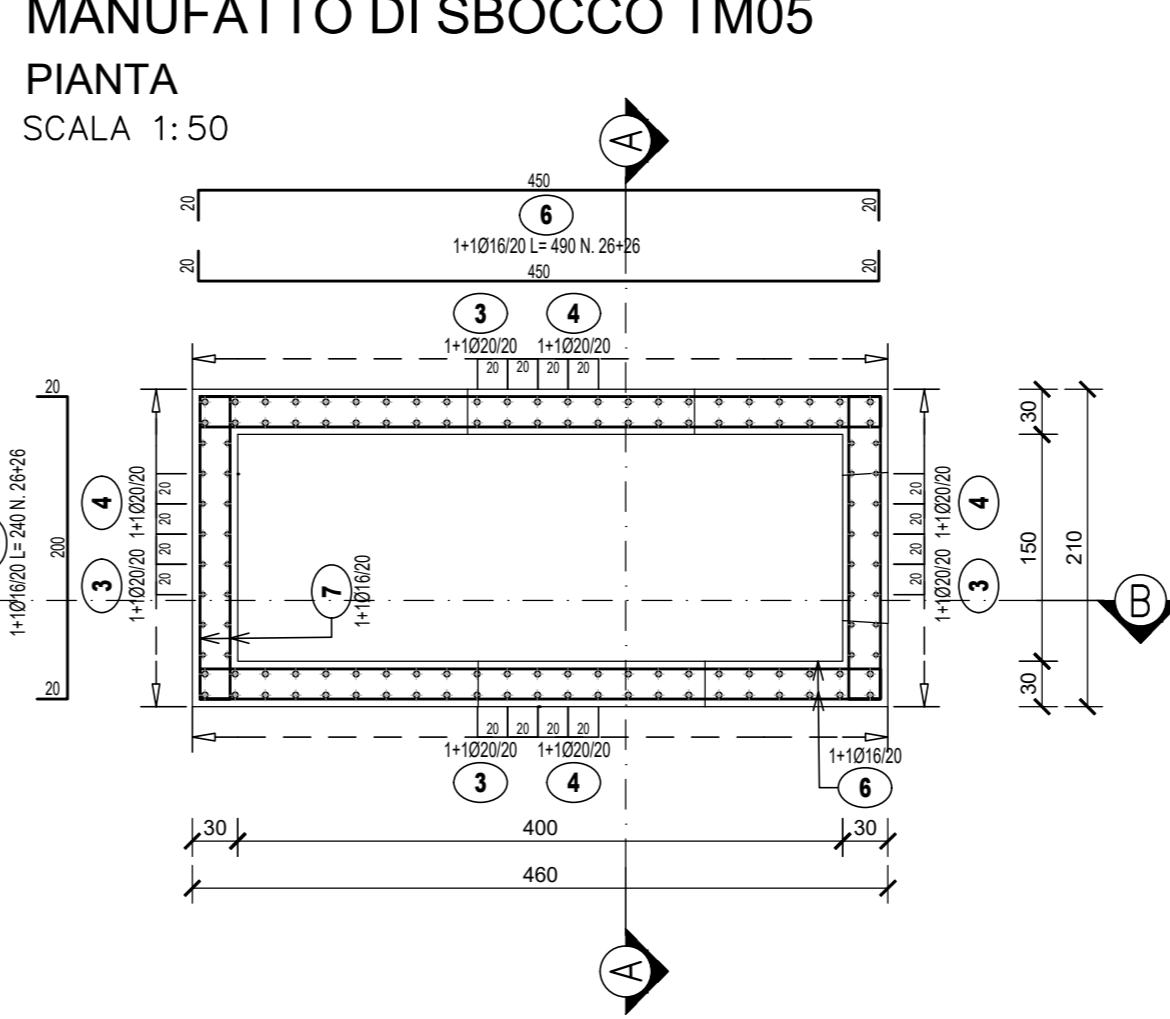


MANUFATTO DI USCITA TM05

SEZIONE C - C
SCALA 1:50

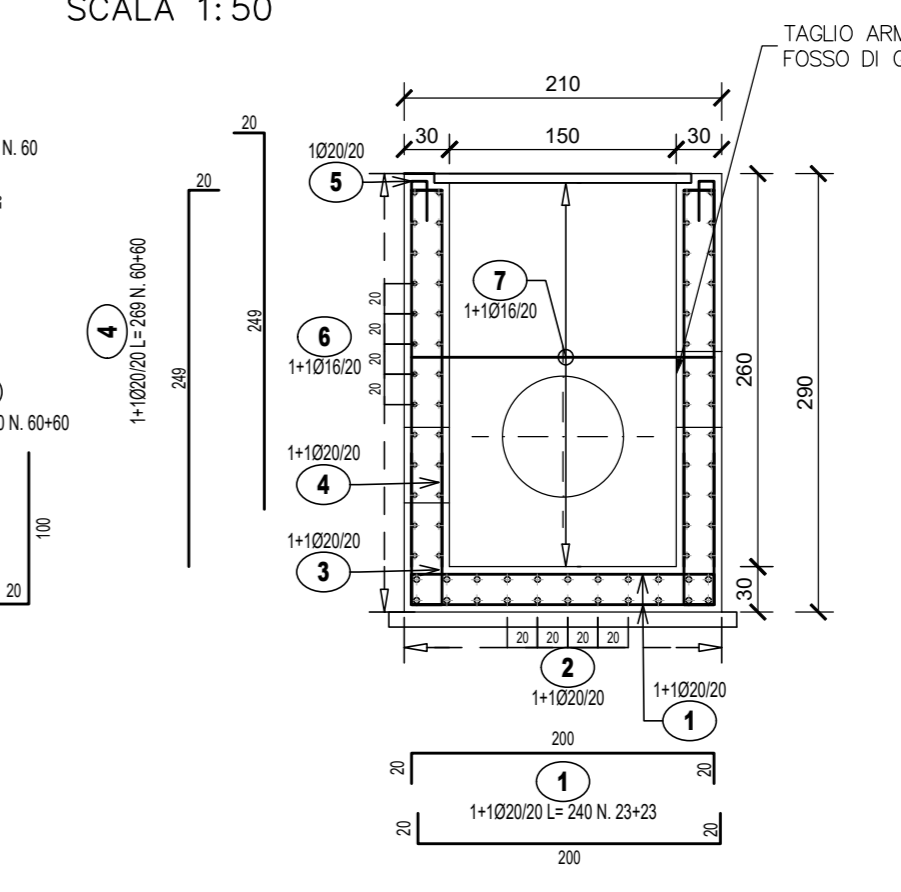


MANUFATTO DI SBOCCO TM05



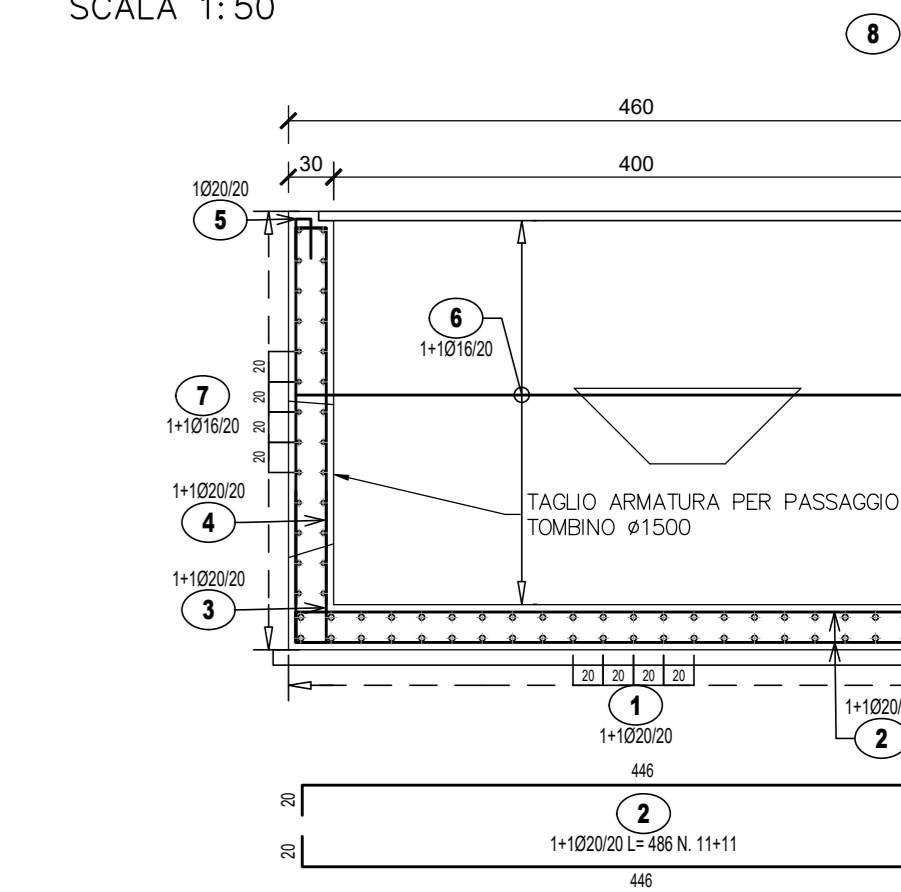
MANUFATTO DI SBOCCO TM05

SEZIONE A - A
SCALA 1:50



MANUFATTO DI SBOCCO TM05

SEZIONE B - B
SCALA 1:50



DISTINTA ARMATURA - TM05 POZZETTO DI IMBOCCO							
Pos.	N° parti uguali	N°	N° tot	φ (mm)	L _{sv} (m)	L _{tot} (m)	Peso (kg)
1	2	23	46	20	2,40	110,40	272,25
2	2	11	22	20	4,86	106,92	263,66
3	2	80	160	20	1,20	144,00	355,10
4	2	60	120	20	4,29	514,80	1289,50
5	1	60	60	20	0,63	37,80	93,21
6	2	44	88	16	4,50	431,20	686,43
7	2	44	88	16	2,40	211,20	333,27
8	1	486	486	8	0,34	165,24	85,27
TOTALE							3332,70

DISTINTA ARMATURA - TM05 POZZETTO INTERMEDIO							
Pos.	N° parti uguali	N°	N° tot	φ (mm)	L _{sv} (m)	L _{tot} (m)	Peso (kg)
1	2	23	46	20	4,40	202,40	496,13
2	2	21	42	20	4,86	204,12	503,36
3	2	80	160	20	1,20	162,00	473,47
4	2	80	160	20	2,89	460,40	1140,28
5	1	80	80	20	0,63	50,40	124,29
6	2	28	56	16	4,80	274,40	423,00
7	2	28	56	16	4,40	246,40	368,82
8	1	413	413	8	0,34	145,42	55,47
TOTALE							3617,86

DISTINTA ARMATURA - TM05 POZZETTO DI SBOCCO							
Pos.	N° parti uguali	N°	N° tot	φ (mm)	L _{sv} (m)	L _{tot} (m)	Peso (kg)
1	2	23	46	20	2,40	110,40	272,25
2	2	11	22	20	4,86	106,92	263,66
3	2	80	160	20	1,20	144,00	355,10
4	2	60	120	20	2,69	322,80	796,02
5	1	60	60	20	0,63	37,80	93,21
6	2	28	56	16	4,80	246,40	402,07
7	2	28	56	16	2,40	124,80	196,93
8	1	281	281	8	0,34	95,54	37,74
TOTALE							2417,00



Direzione Tecnica

S.S 685 "DELLE TRE VALLI UMBRE"
TRATTO SPOLETO - ACQUASPARTA
1° stralcio: Madonna di Baiano-Firenzuola

PROGETTO ESECUTIVO

COD. PG143

PROGETTAZIONE: **ATI SINTAGMA - GDG - ICARIA**

IL GRUPPO DI PROGETTAZIONE:

IL PROGETTISTA:
 Dott. Ing. Federico Duranti
 Ordine degli Ingegneri della Prov. di Terni n° Terni 47884

IL GEOLOGO:
 Dott. Geol. Giorgio Carquiglini
 Ordine dei Geologi della Regione Umbra n° 108

IL COORDINATORE PER LA SICUREZZA IN FASE DI PROGETTAZIONE:
 Dott. Ing. Filippo Farnocchia
 Ordine degli Ingegneri della Prov. di Perugia n° A1373

MANDATARI:

ICARIA - Ing. Roberto V. Roscioni
GEOTECNICA - Dott. Ing. S. Scaroni
ICARIA - Dott. Ing. E. Lofredo
ICARIA - Dott. Ing. C. Chiantera
ICARIA - Dott. Ing. C. Signorini

Il Responsabile di Progetto
Anch. Pianificazione Marco Colazza

Il Responsabile del Procedimento
Dott. Ing. Alessandro Micheli

12.TOMBINI
12.06 Tombino TM05
Carpenterie e armature

CODICE PROGETTO: **DTPG143E**

NOVE FILE: **1007M05STRCA014**

REVISIONE: **A**

SCALA: **1:50**

PRODOTTO: **23**

ANNO: **2023**

REDAZIONE: **F. Alacchiari**

VERIFICAZIONE: **V. Bellini**

APPROVAZIONE: **A. Duranti**