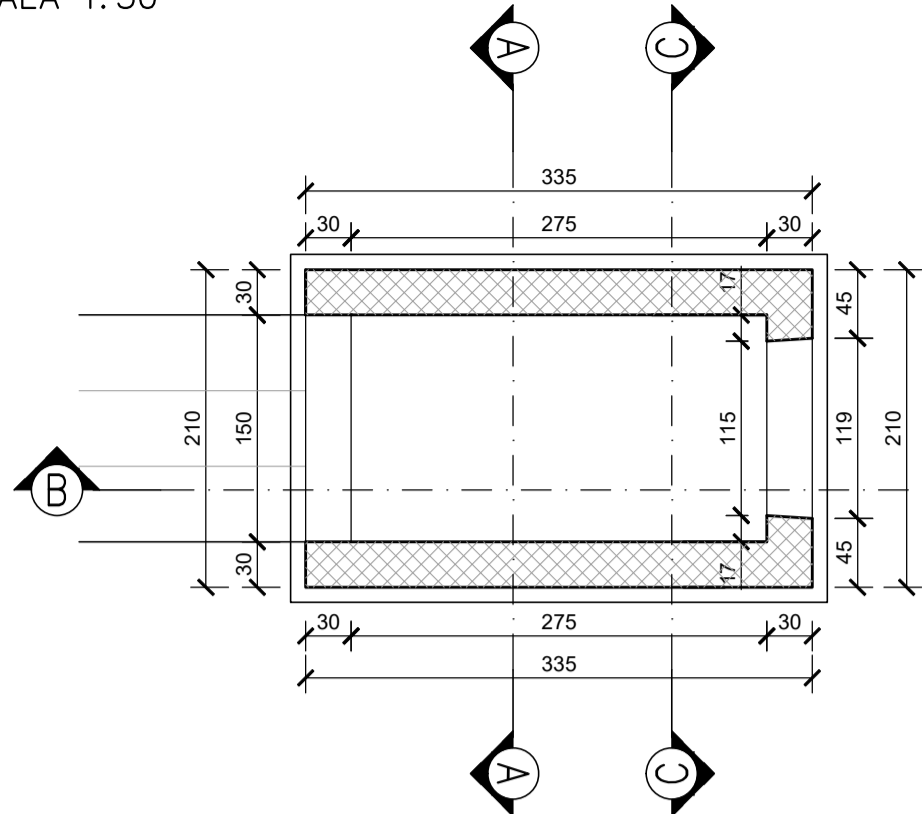
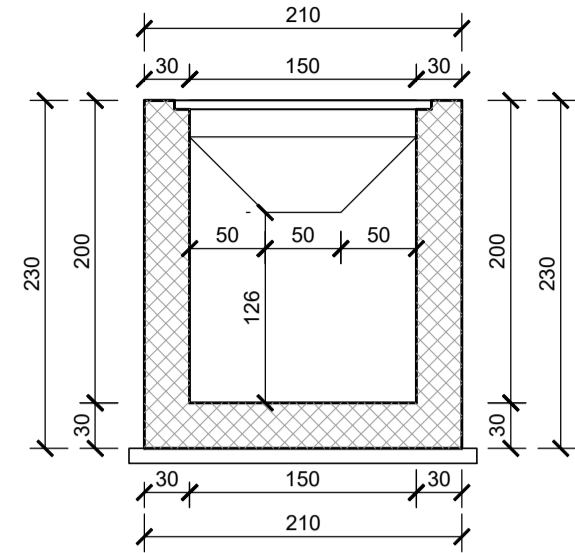


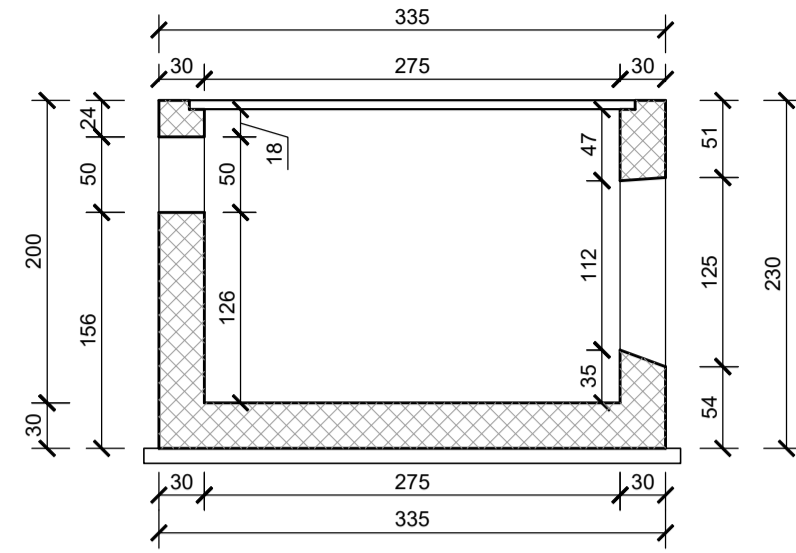
MANUFATTO DI IMBOCCO TM10  
PIANTA  
SCALA 1:50



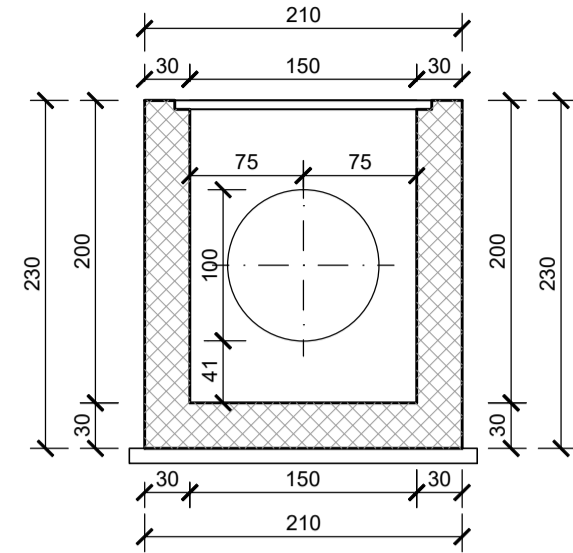
MANUFATTO DI IMBOCCO TM10  
SEZIONE A - A  
SCALA 1:50



MANUFATTO DI IMBOCCO TM10  
SEZIONE B - B  
SCALA 1:50



MANUFATTO DI IMBOCCO TM10  
SEZIONE C - C  
SCALA 1:50

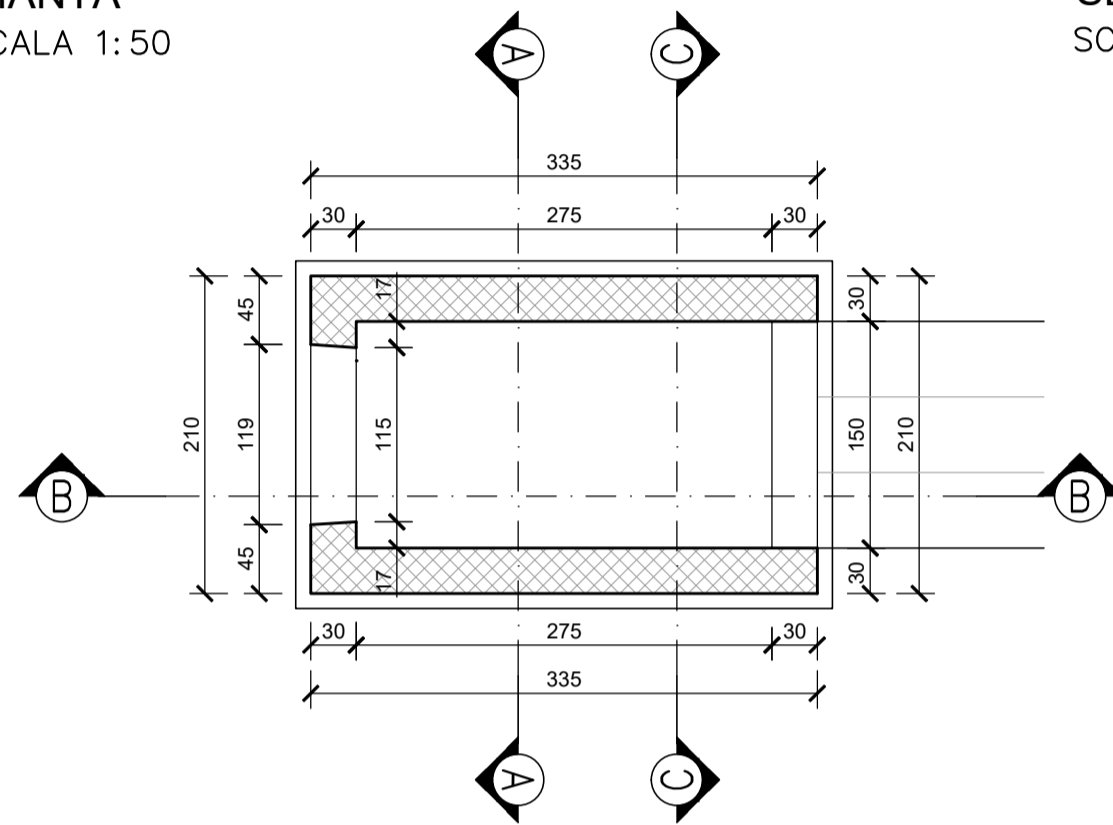


DISTINTA ARMATURA - TM10 POZZETTO DI IMBOCCO							
Pos.	N° parti uguali	N°	N° tot	φ (mm)	Lbarra (m)	Ltot (m)	Peso (kg)
1	2	17	34	20	2.40	81.60	201.23
2	2	11	22	20	3.65	80.30	198.02
3	2	49	98	20	1.20	117.60	290.00
4	2	49	98	20	2.09	204.82	505.09
5	1	49	49	20	0.63	30.87	76.13
6	2	20	40	16	3.65	146.00	230.39
7	2	20	40	16	2.40	96.00	151.49
8	1	171	171	8	0.34	58.14	22.97
TOTALE							1675.30

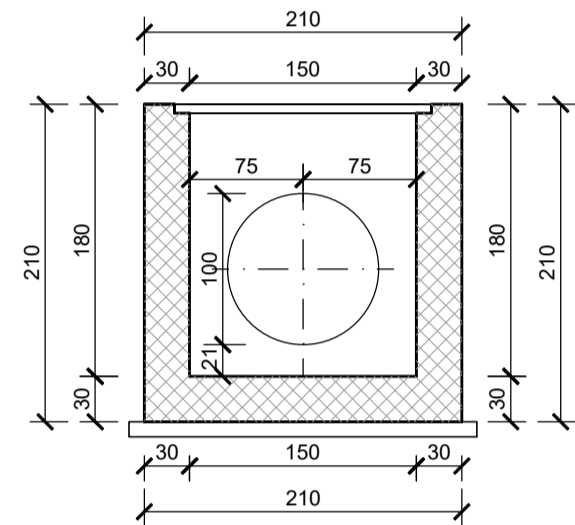
  

DISTINTA ARMATURA - TM10 POZZETTO DI SBOCCO							
Pos.	N° parti uguali	N°	N° tot	φ (mm)	Lbarra (m)	Ltot (m)	Peso (kg)
1	2	17	34	20	2.40	81.60	201.23
2	2	11	22	20	3.65	80.30	198.02
3	2	49	98	20	1.20	117.60	290.00
4	2	49	98	20	1.89	185.22	456.75
5	1	49	49	20	0.63	30.87	76.13
6	2	18	36	16	3.65	131.40	207.35
7	2	18	36	16	2.40	86.40	136.34
8	1	154	154	8	0.34	52.36	20.88
TOTALE							1586.50

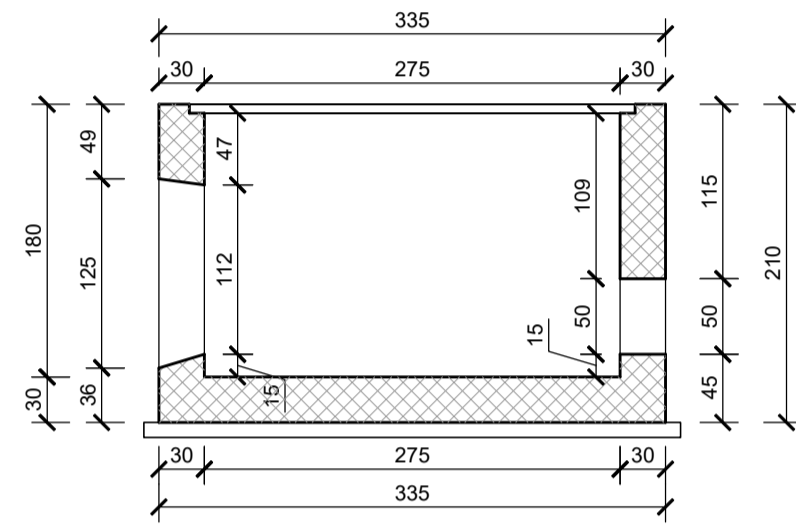
MANUFATTO DI SBOCCO TM10  
PIANTA  
SCALA 1:50



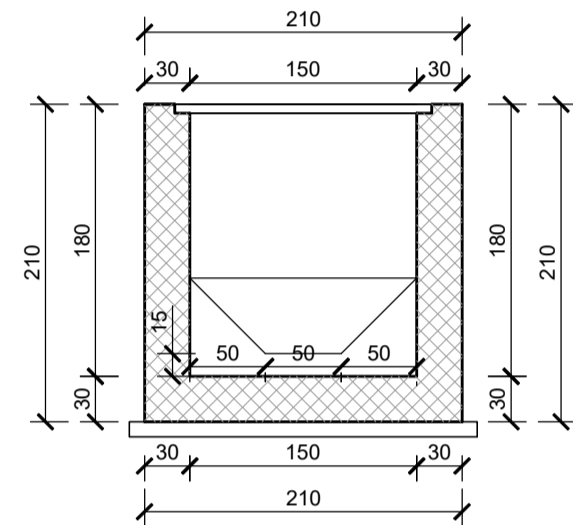
MANUFATTO DI SBOCCO TM10  
SEZIONE A - A  
SCALA 1:50



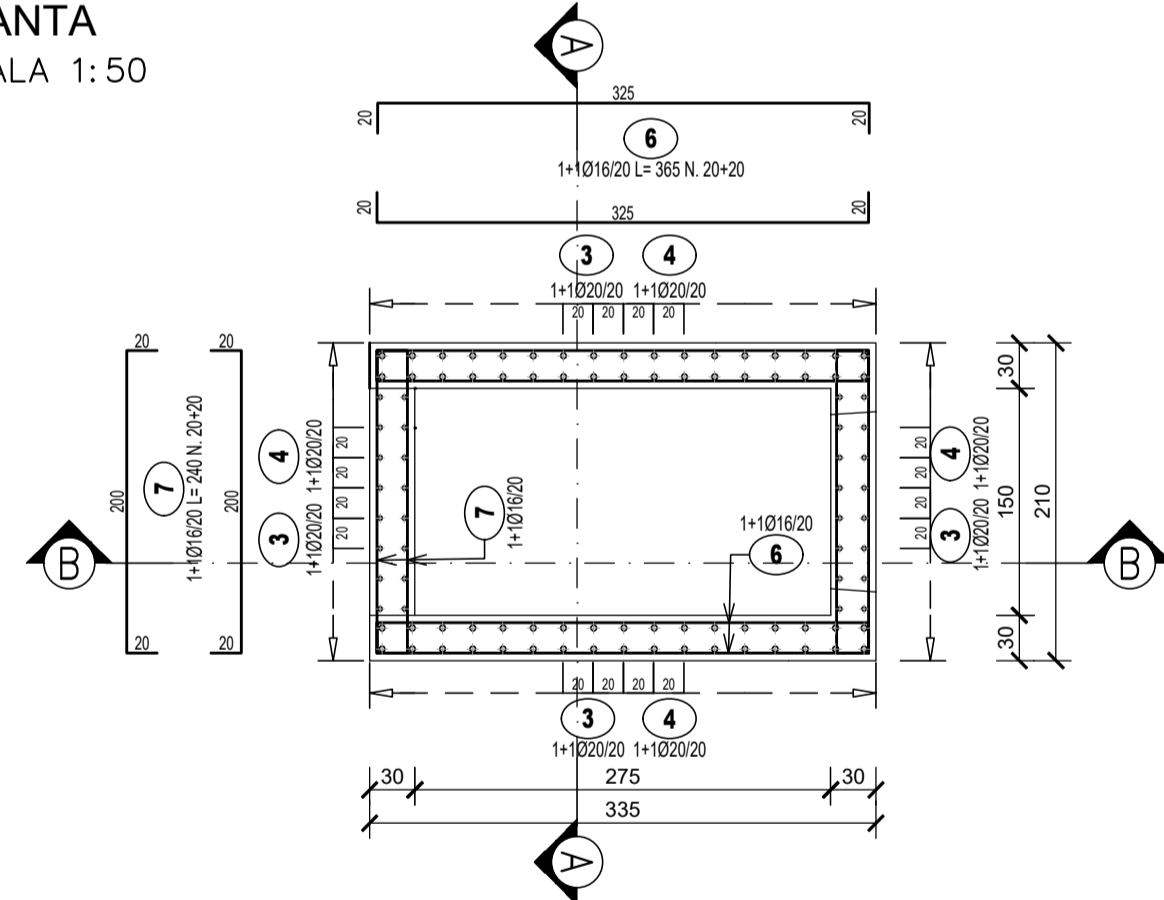
MANUFATTO DI SBOCCO TM10  
SEZIONE B - B  
SCALA 1:50



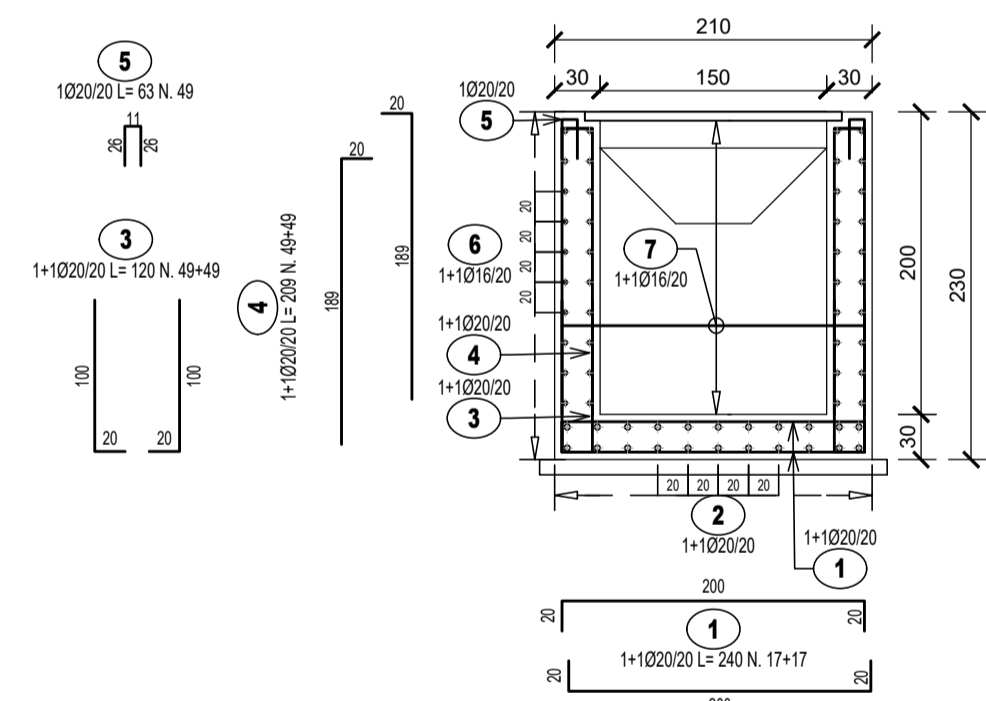
MANUFATTO DI SBOCCO TM10  
SEZIONE C - C  
SCALA 1:50



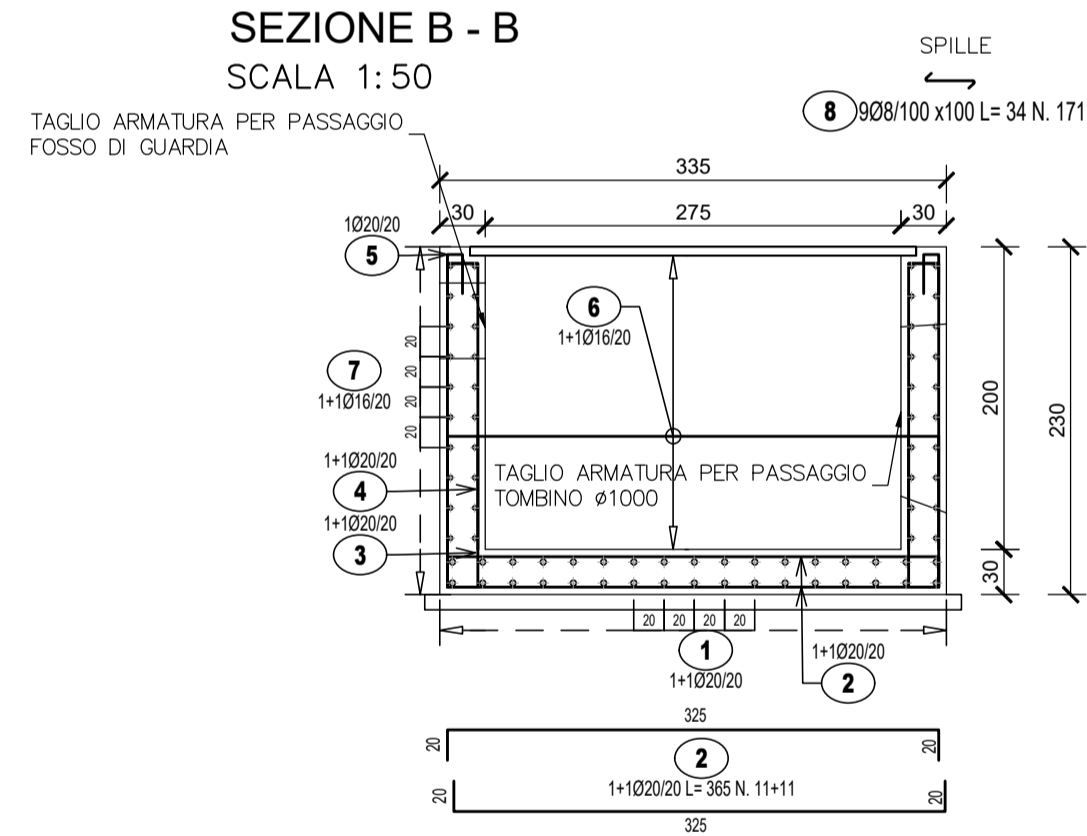
MANUFATTO DI IMBOCCO TM10  
PIANTA  
SCALA 1:50



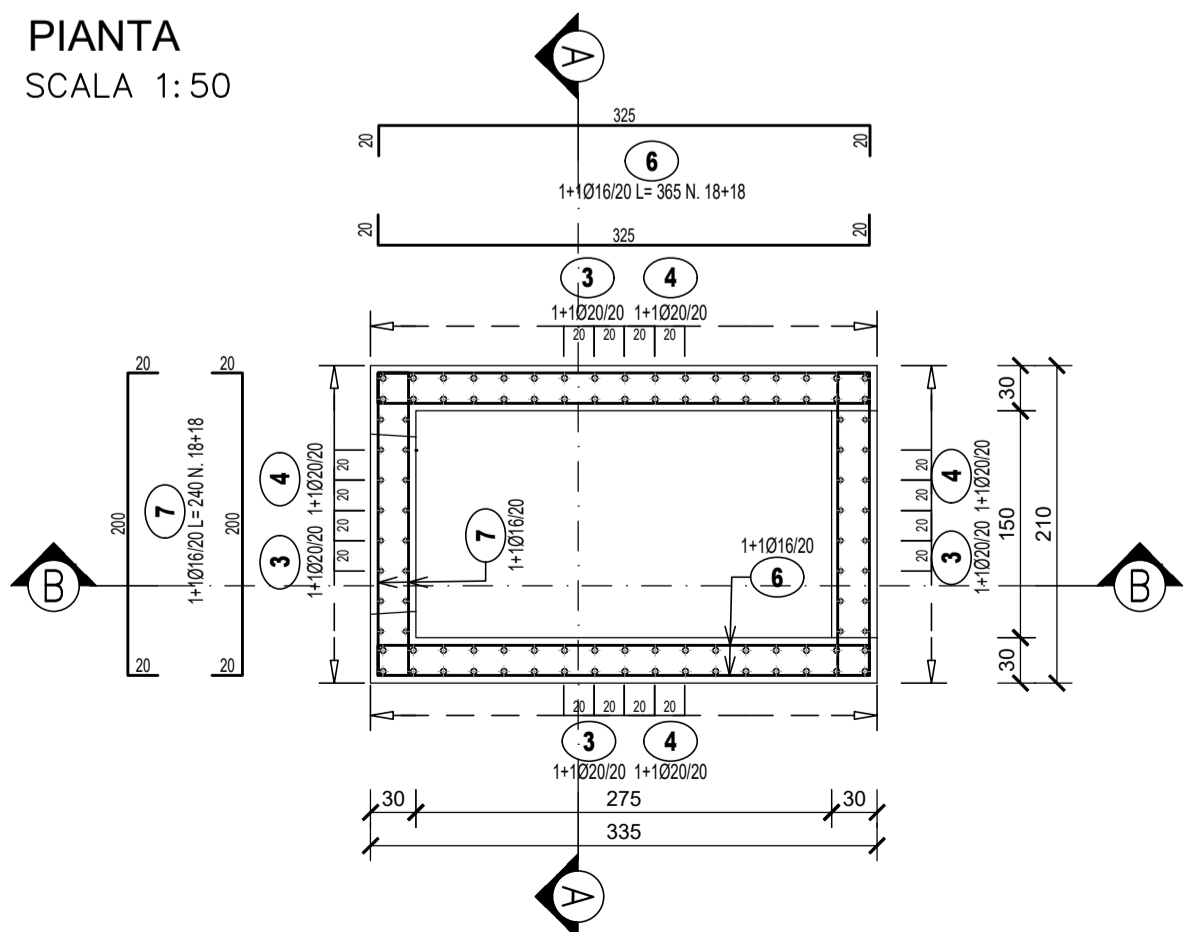
MANUFATTO DI IMBOCCO TM10  
SEZIONE A - A  
SCALA 1:50



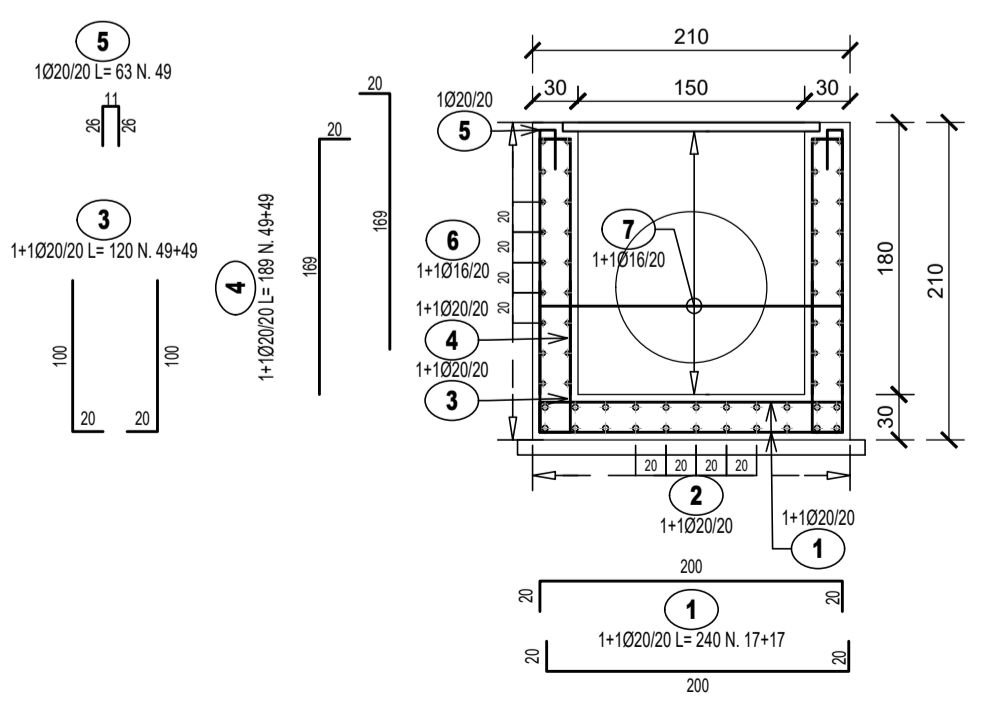
MANUFATTO DI IMBOCCO TM10  
SEZIONE B - B  
SCALA 1:50



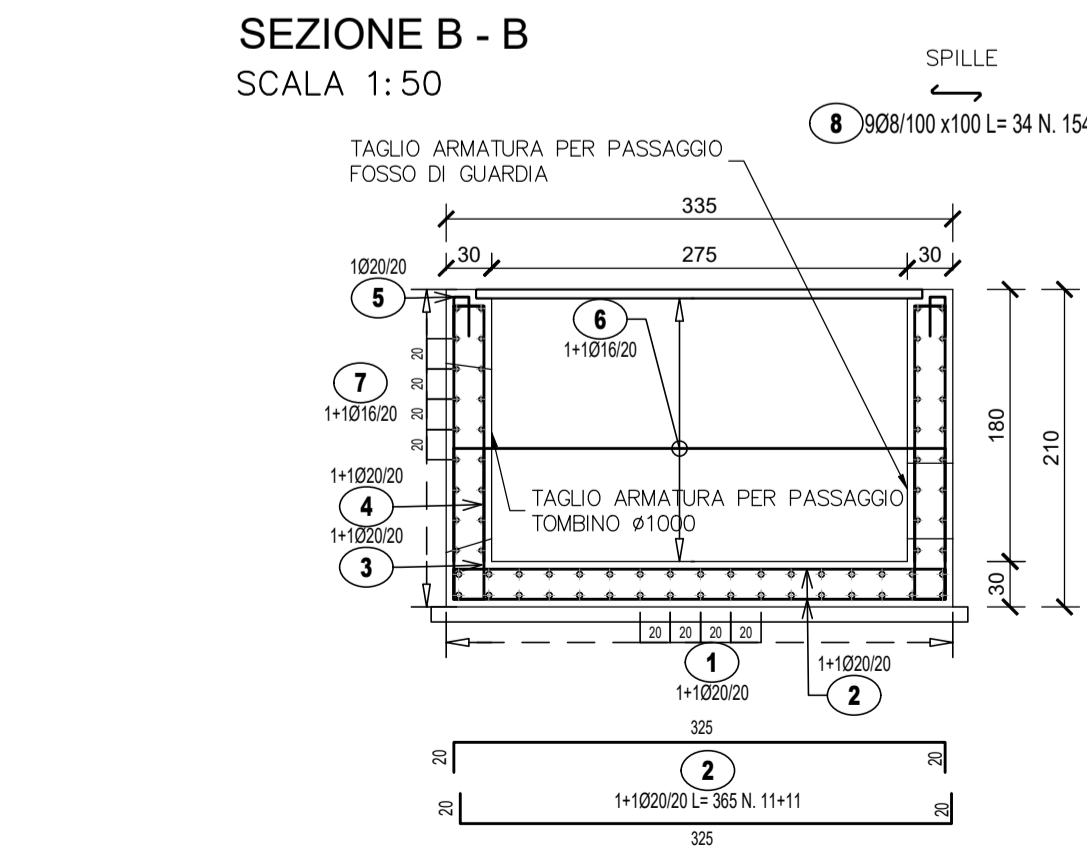
MANUFATTO DI SBOCCO TM10  
PIANTA  
SCALA 1:50



MANUFATTO DI SBOCCO TM10  
SEZIONE A - A  
SCALA 1:50



MANUFATTO DI SBOCCO TM10  
SEZIONE B - B  
SCALA 1:50



Direzione Tecnica

**S.S 685 "DELLE TRE VALLI UMBRE"**  
TRATTO SPOLETO - ACQUASPARTA  
1° stralcio: Madonna di Baiano-Firenzuola

PROGETTO ESECUTIVO

COD. PG143

PROGETTAZIONE: ATI SINTAGMA - GDG - ICARIA

IL RESPONSABILE DELL'INTEGRAZIONE DELLE PRESTAZIONI SPECIALISTICHE:

Dott. Ing. Nando Granieri

IL GRUPPO DI PROGETTAZIONE:

MANDATARI: SINTAGMA, GEOTECHNICAL DESIGN GROUP, ICARIA

IL PROGETTISTA:

Dott. Ing. Federico Durastanti

Dott. Arch. N. Granieri

Dott. Arch. V. Truffini

Dott. Arch. A. Biscacchi

Dott. Ing. F. Durastanti

Dott. Ing. E. Bartolucci

Dott. Geol. G. Cerquiglini

Geom. S. Scopetta

Dott. Ing. L. Strenna

Dott. Ing. E. Sellari

Dott. Ing. L. Diwelli

Dott. Ing. L. Nani

Dott. Agr. F. Pambianco

Dott. Agr. F. Berri Nelli

IL GEOLOGO:

Dott. Geol. Giorgio Cerquiglini

Ordine dei Geologi della Regione Umbria n°108

IL COORDINATORE PER LA SICUREZZA IN FASE DI PROGETTAZIONE:

Dott. Ing. Filippo Pambianco

Ordine degli Ingegneri della Prov. di Perugia n° A1373

Il Responsabile di Progetto

Arch. Pianificatore Marco Colazza

Il Responsabile del Procedimento

Dott. Ing. Alessandro Micheli

PROTOCOLLO

DATA

12.TOMBINI  
12.11 Tombino TM10

Carpenterie e armature

CODICE PROGETTO	LEV. MOD.	ANNO	NOME FILE	REVISIONE	SCALA:
DTPG143	E	23	T00TM10STRCA01	A	1:50

REV.	DESCRIZIONE	DATA	REDATTO	VERIFICATO	APPROVATO
A	Emissione	Apr 2023	F.Mocchioni	V.Rotoliani	N.Granieri