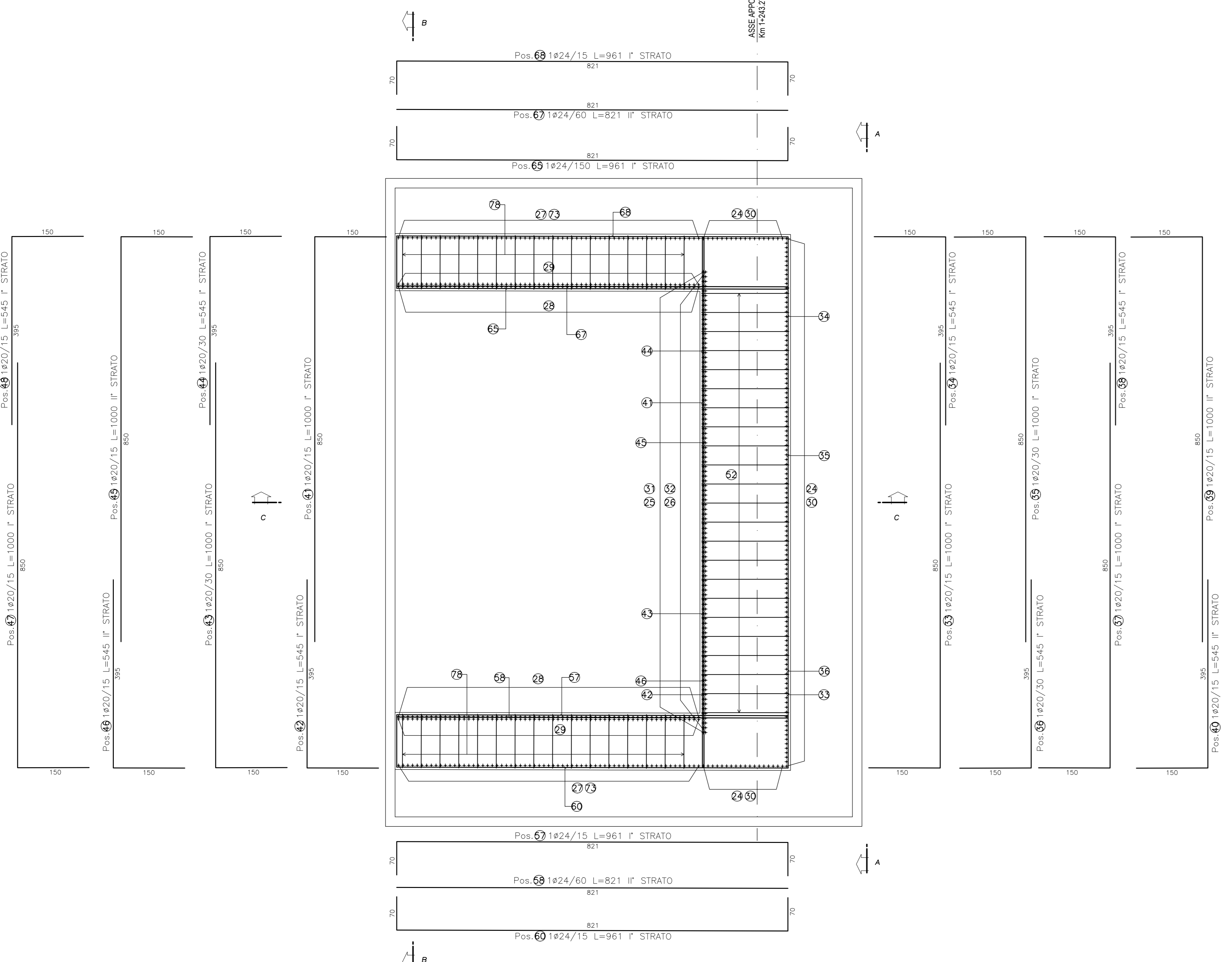


PIANTA SPICCATO
SCALA 1:50

S1

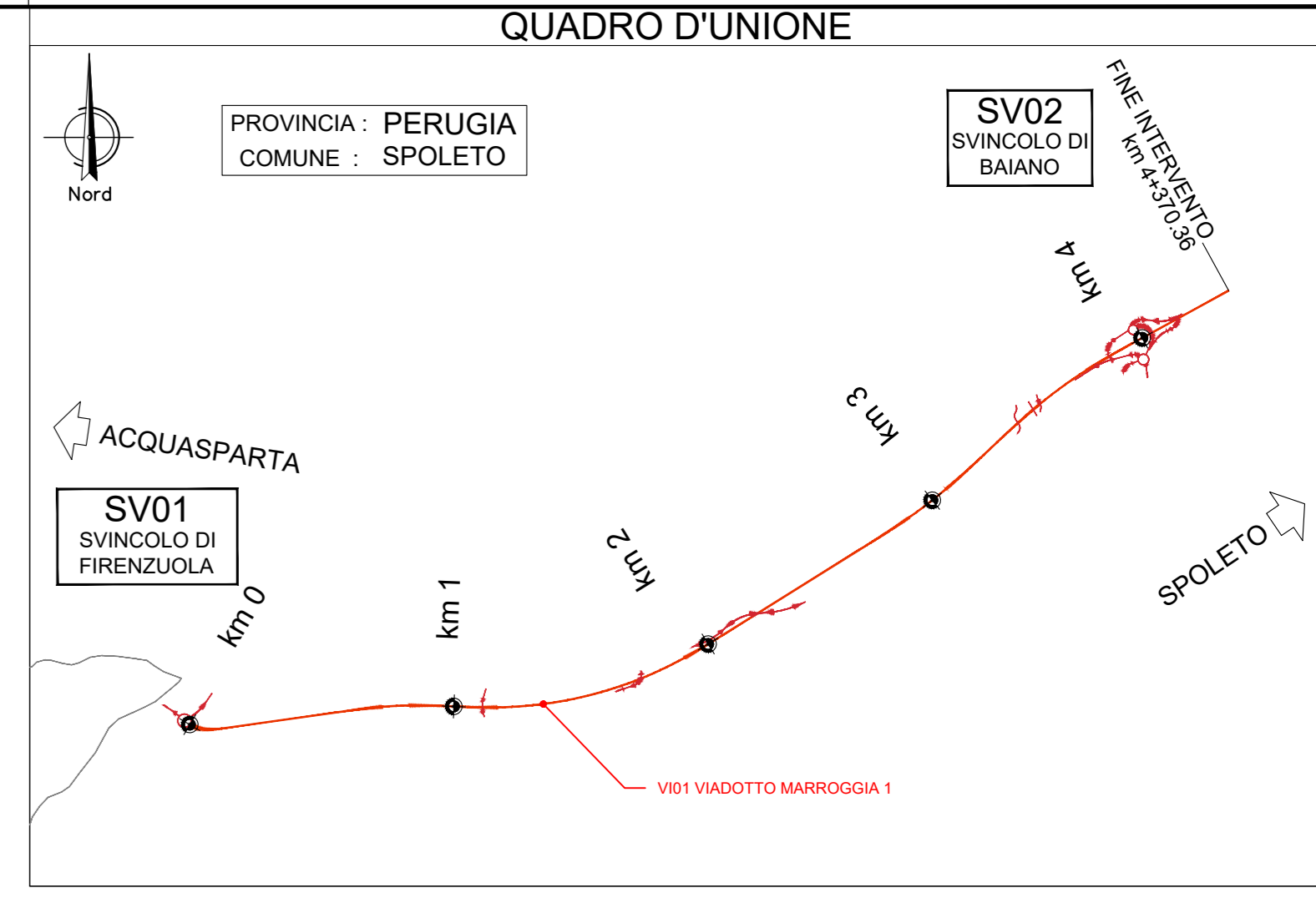
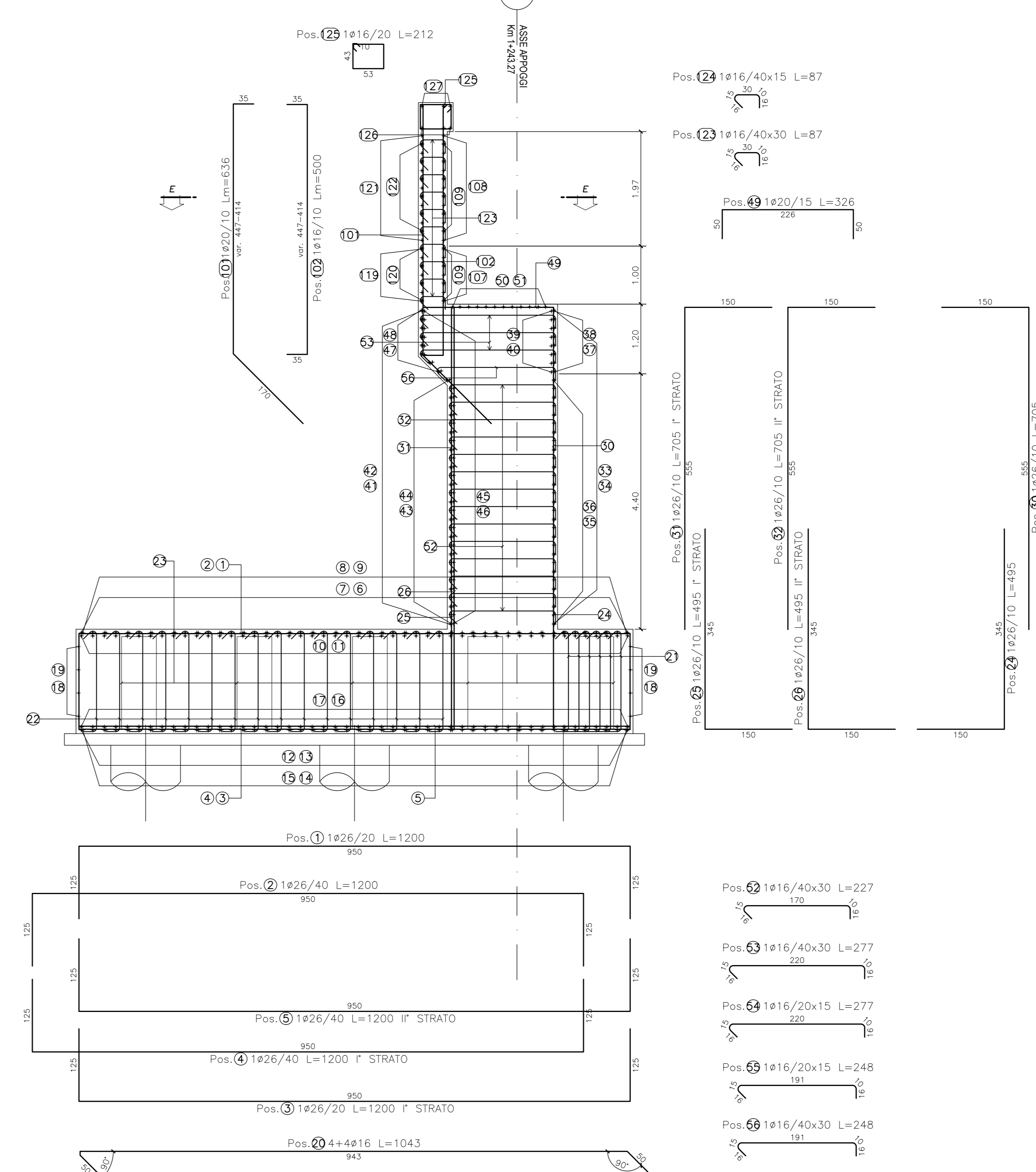
ASSE APPOGGI
Km 1+043,27



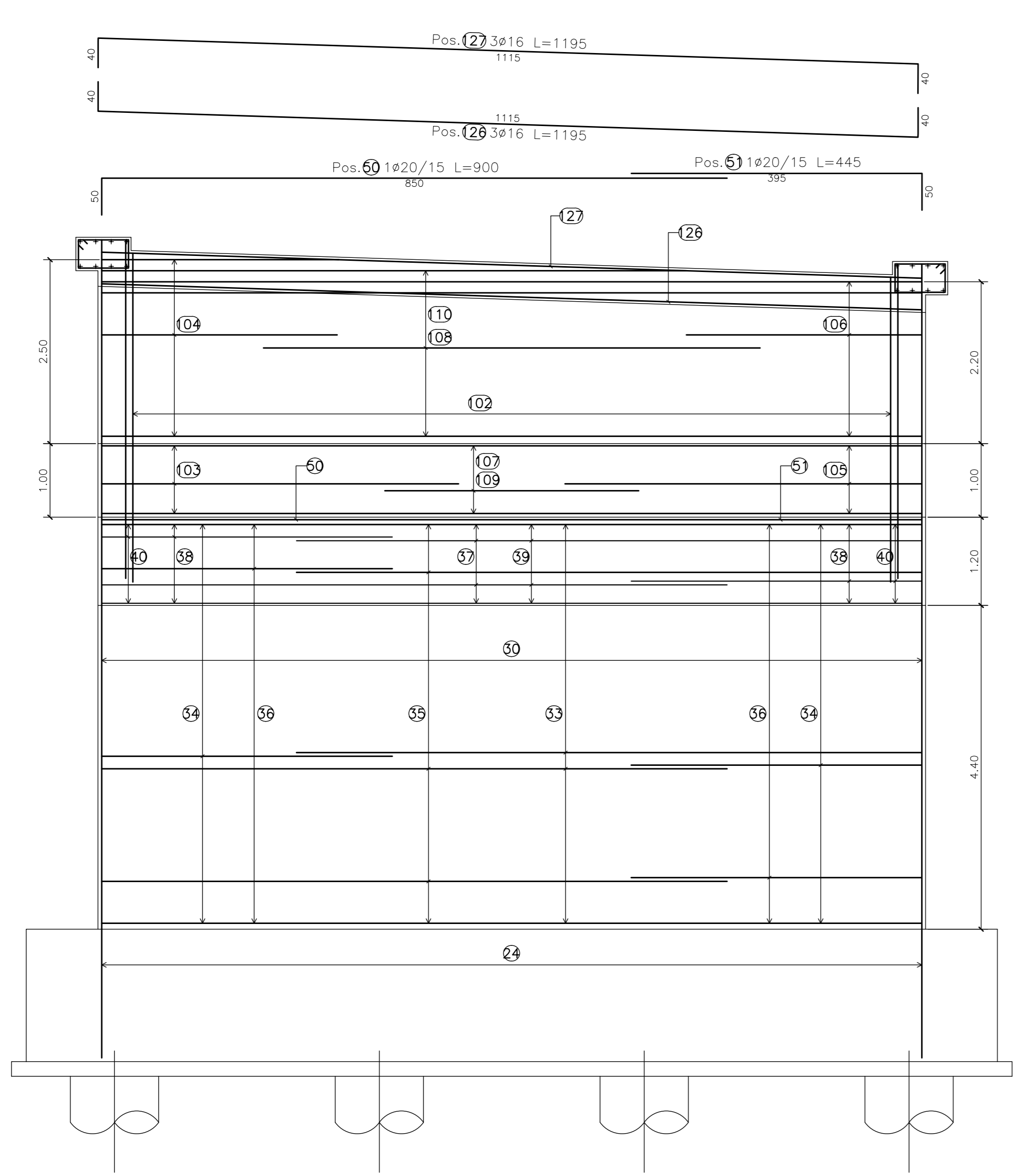
SEZIONE C-C
SCALA 1:50

S1

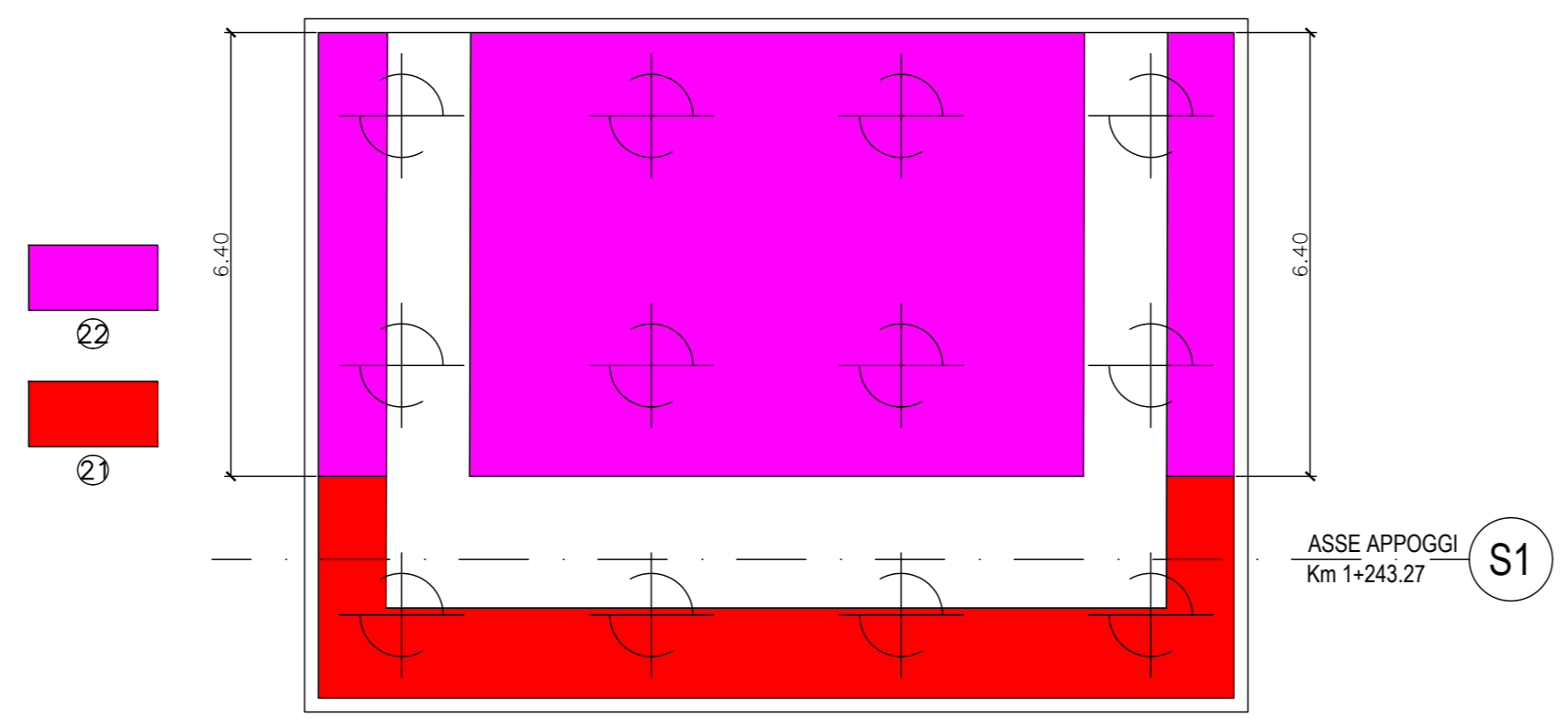
ASSE APPOGGI
Km 1+043,27



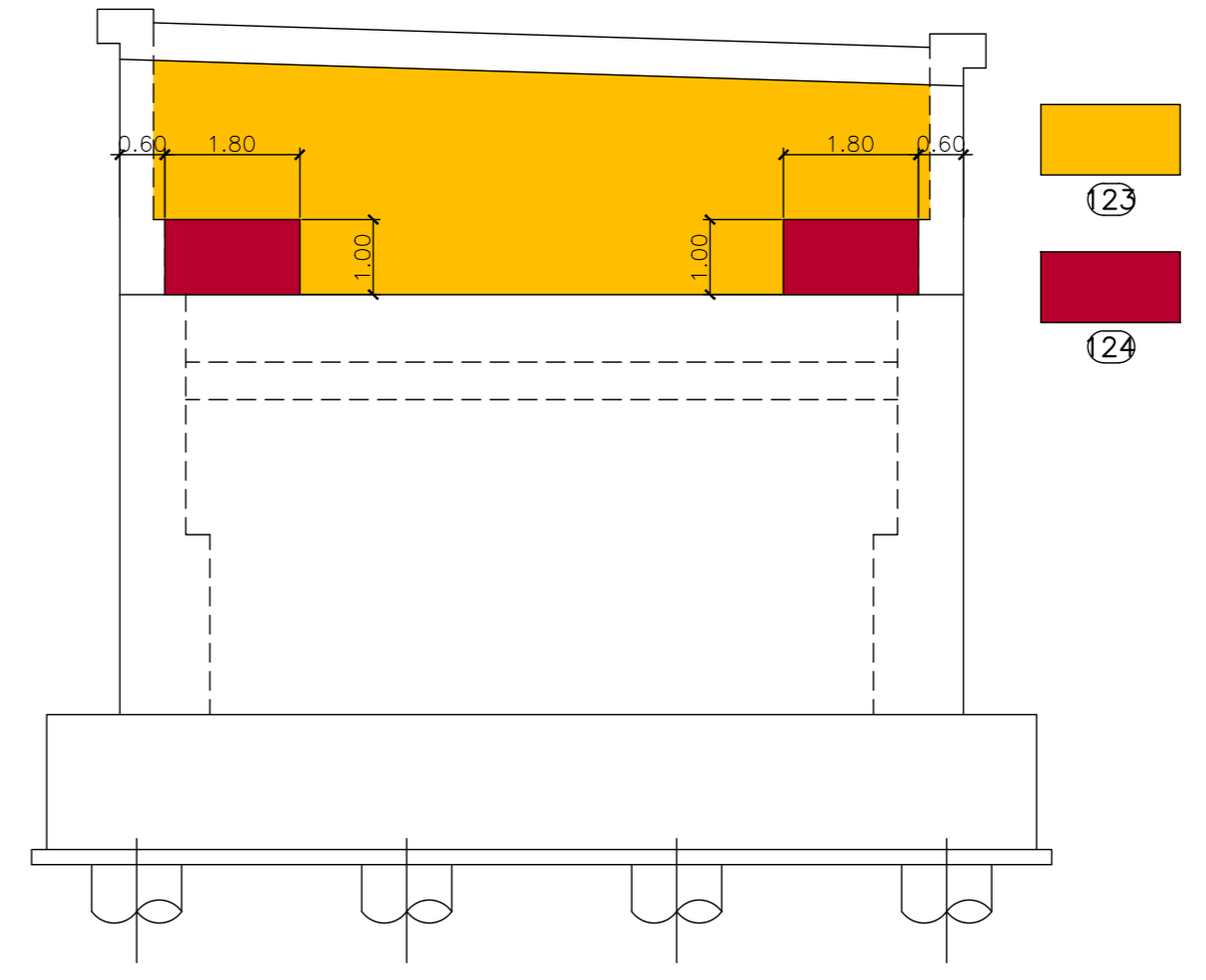
VISTA A-A
SCALA 1:50



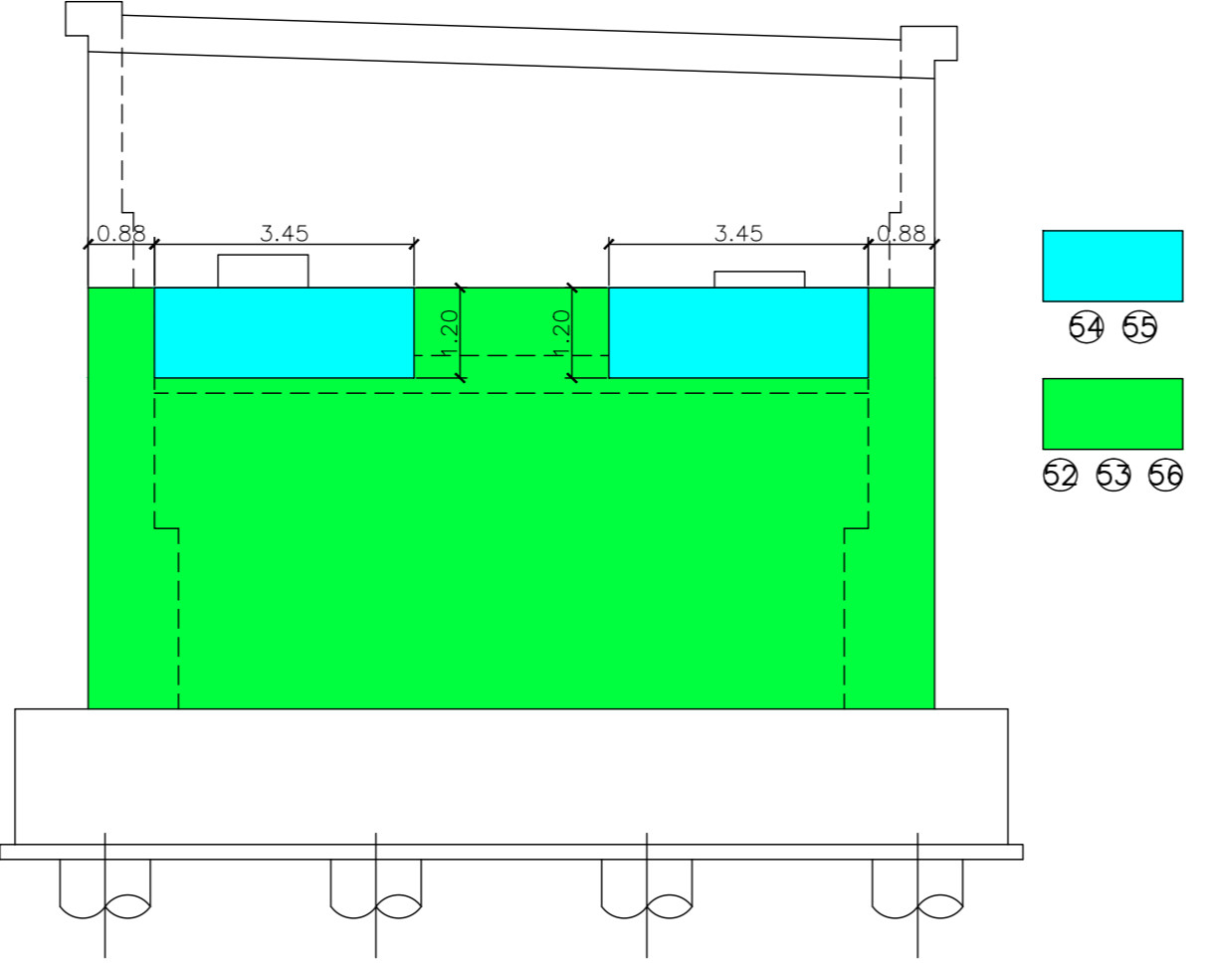
PIANTA SPILLE FONDAZIONE
SCALA 1:100



SPILLE SU PARAGIAIA
SCALA 1:100



SPILLE SU MURO FRONTALE
SCALA 1:100



SPILLE SU MURO ANDATORE
SCALA 1:100



PER LE CARATTERISTICHE DEI MATERIALI SI RIMANDA ALL'ELABORATO: 100E000GENSC01

Sanas
GRUPPO FS ITALIANE

Direzione Tecnica

S.S 685 "DELLE TRE VALLI UMBRE"
TRATTO SPOLETO - ACQUASPARTA
1° stralcio: Madonna di Baiano-Firenzuola

PROGETTO ESECUTIVO COD. PG143

PROGETTAZIONE: ATI SINTAGMA - GDG - ICARIA

IL RESPONSABILE DELL'INTEGRAZIONE DELLE PRESTAZIONI SPECIALISTICHE: MANDATARIO: MANDANTE:

IL PROGETTISTA: IL GEOLOGO: IL COORDINATORE PER LA SICUREZZA IN FASE DI PROGETTAZIONE: IL RESPONSABILE DI PROGETTO: IL RESPONSABILE DEL PROCEDIMENTO:

08.VIADOTTI E PONTI
08.01 VIADOTTO MARROGGIA

Armatura spalla S1 - Fondazione ed elevazione - Tav. 1/2

CODICE PROGETTO	LV. PROG.	ANNO	REVISIONE	SCALA:
DTPG143	E	23	A	1:50

REV.	DESCRIZIONE	DATA	REDATTO	VERIFICATO	APPROVATO
A	Emissione	Apr 2023	P.Manni	F.Davietto	N.Grandi