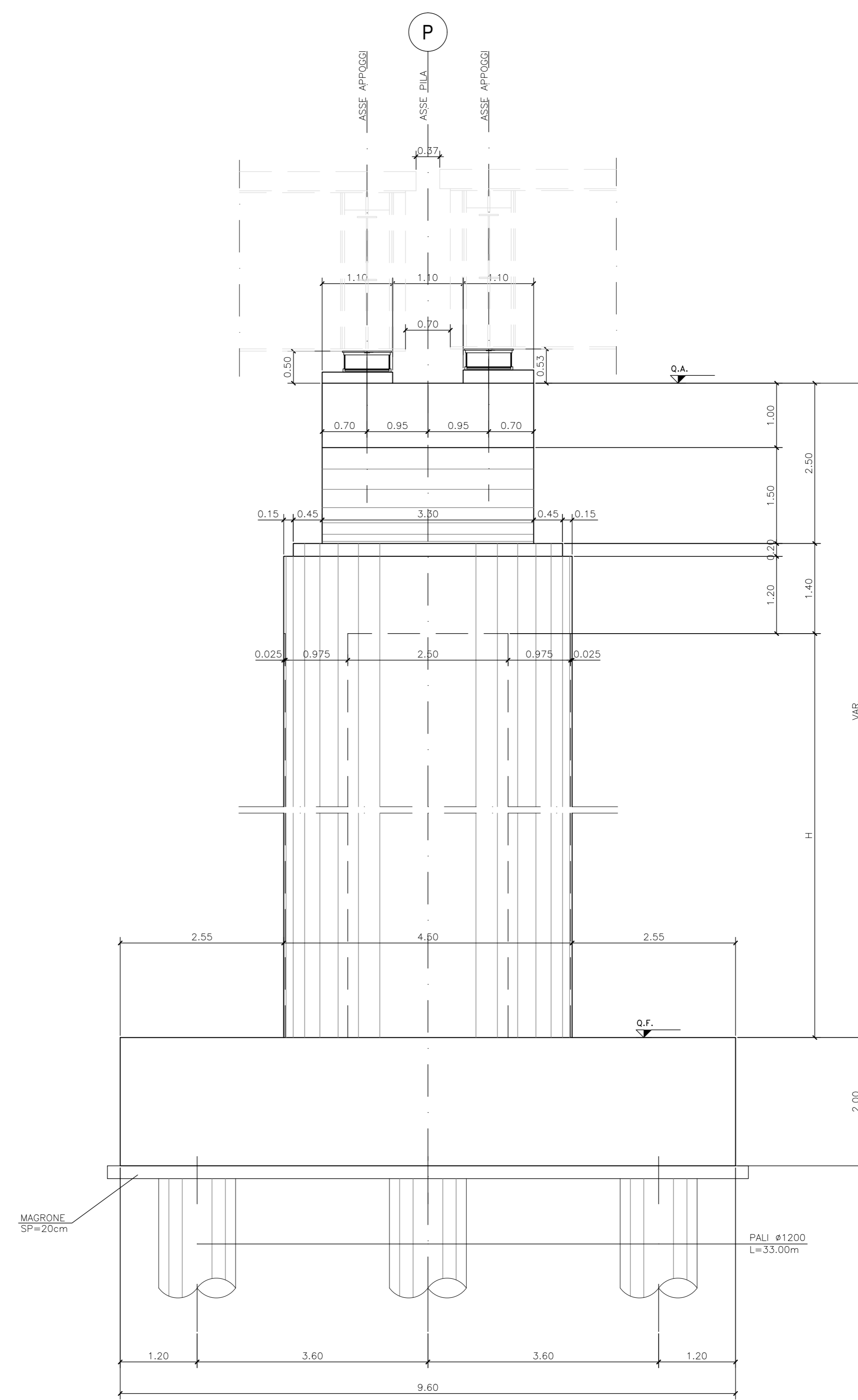
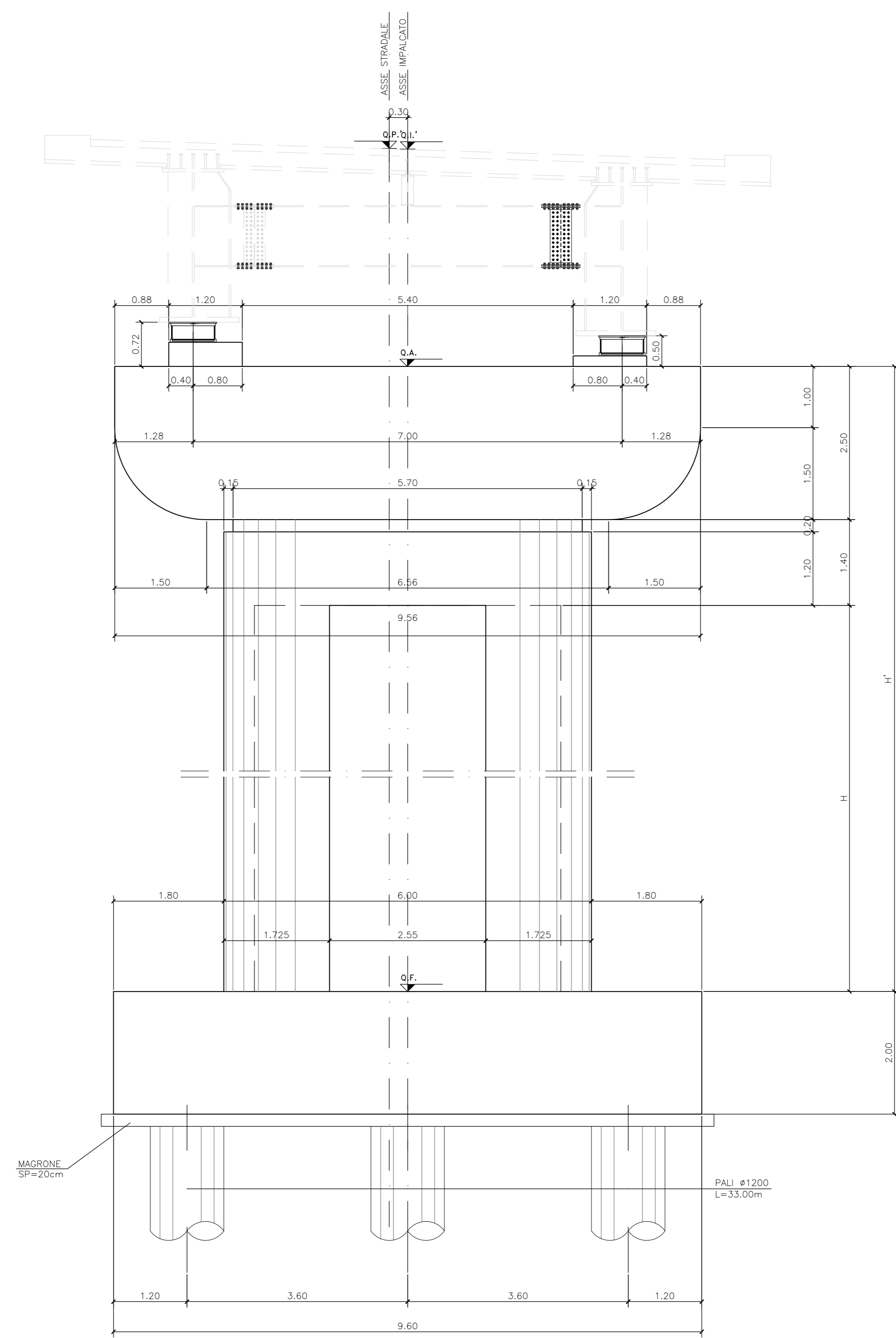
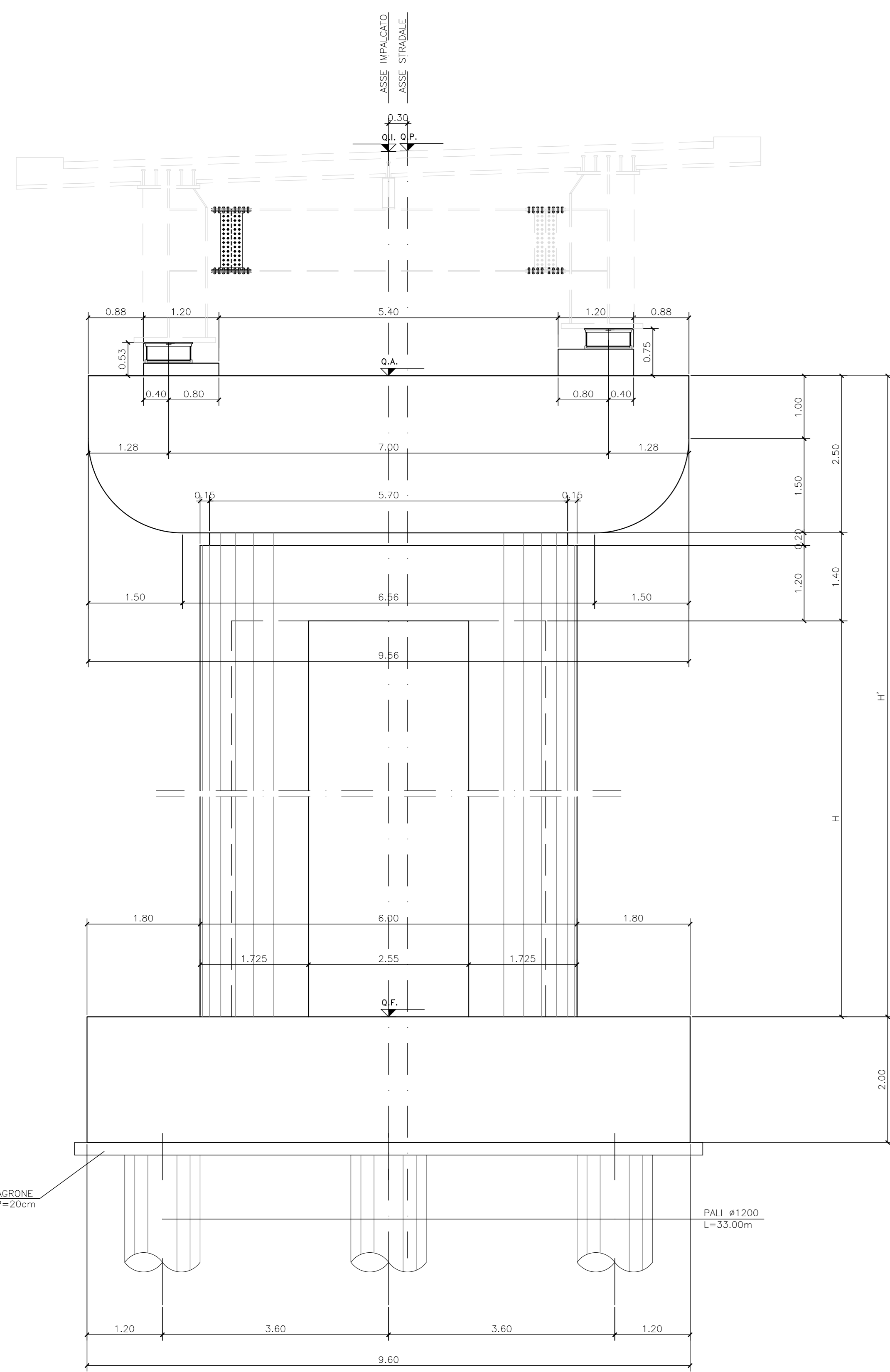


VISTA A-A
SCALA 1:50

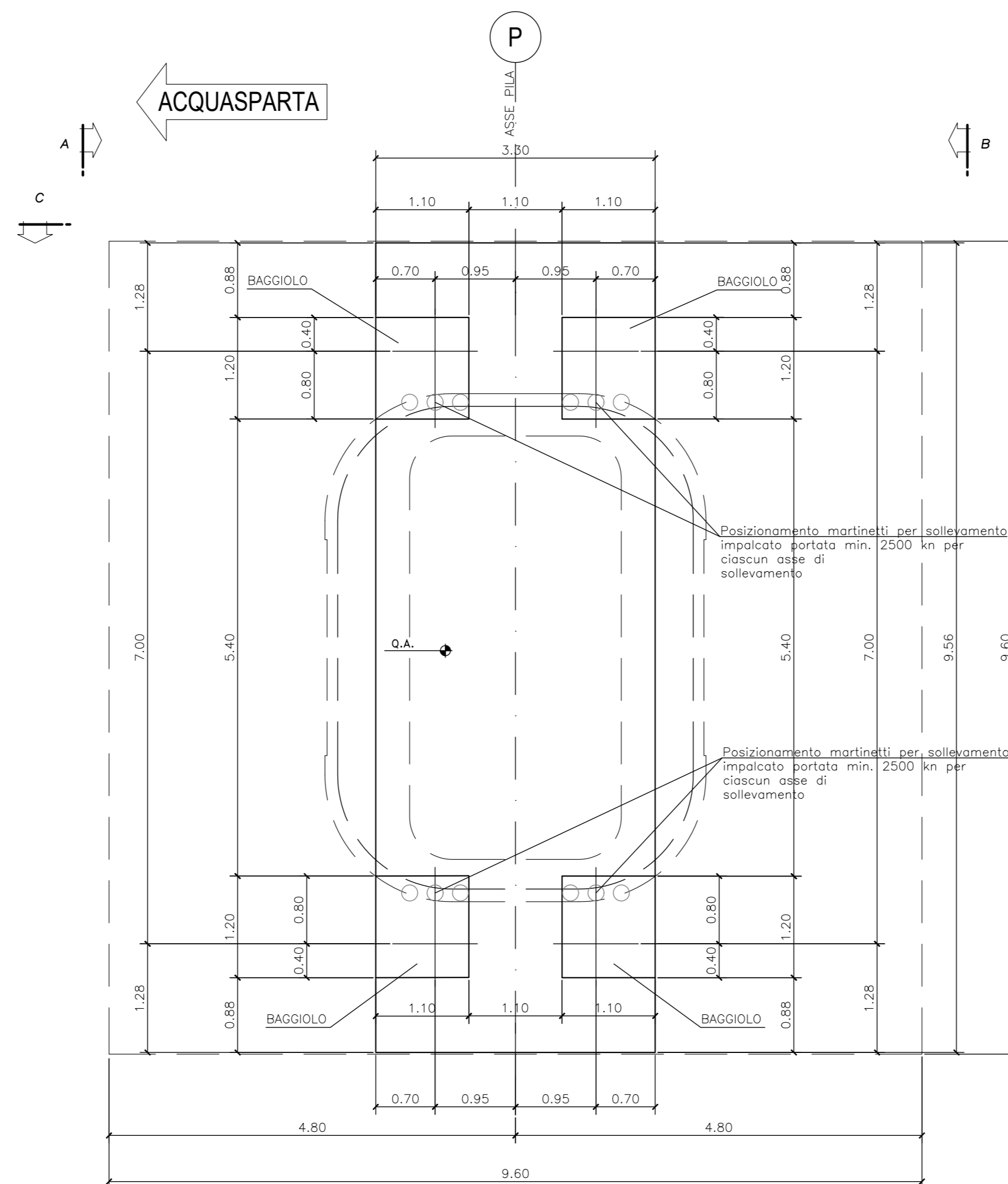
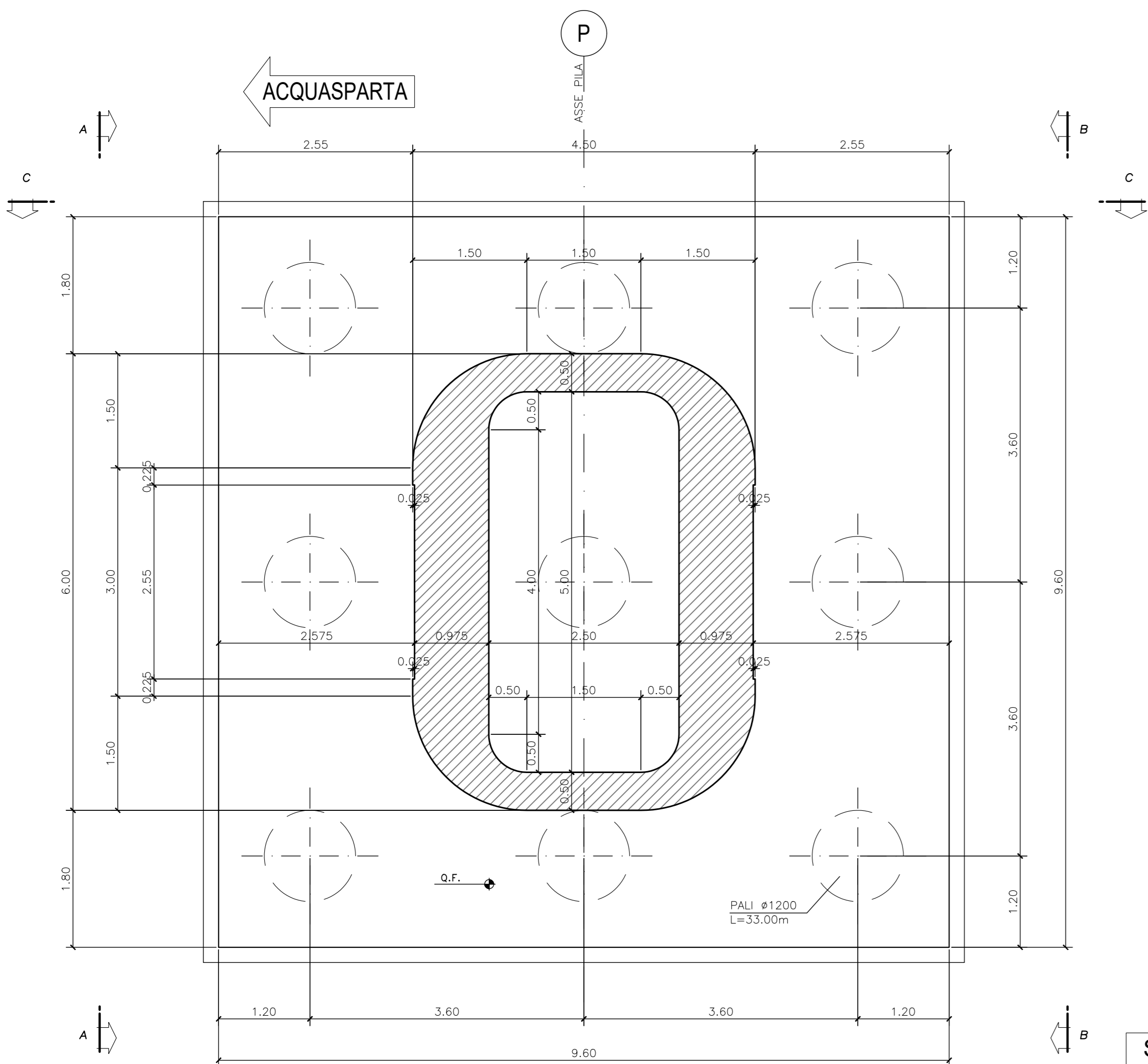
VISTA B-B
SCALA 1:50

VISTA C-C
SCALA 1:50

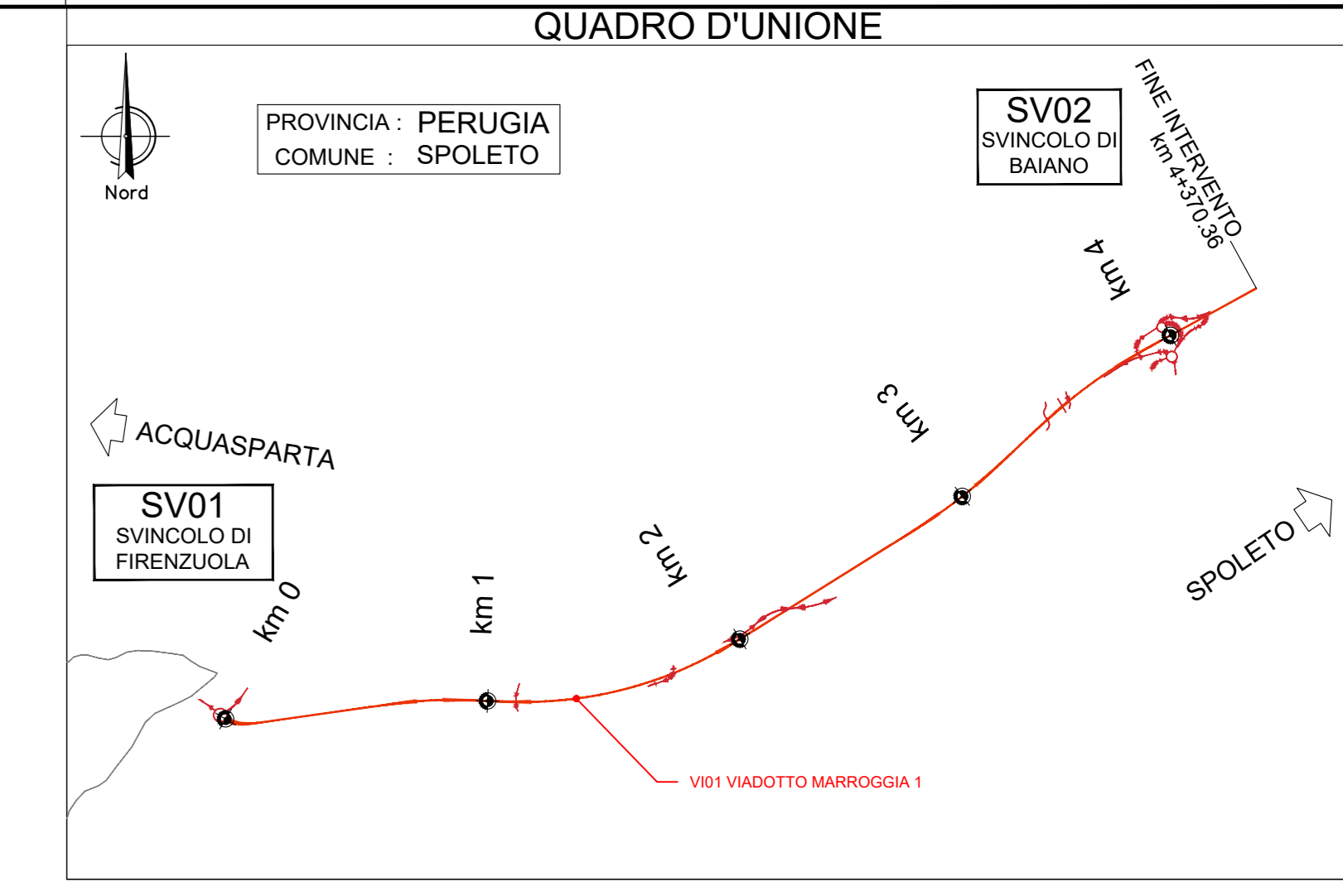


PIANTA SPICCATO
SCALA 1:50

PIANTA PULVINO
SCALA 1:50



PROGRESSIVA	PILE		QUOTE (m s.l.m.m)						PALI
	H (m)	H' (m)	QP	QP'	QI	QI'	QA	QF	
P7 - Km 1+554.12	9.80	13.70	348.77	348.74	348.76	348.73	345.19	331.49	30.00
P14 - Km 1+865.92	3.70	7.60	343.33	343.30	343.32	343.29	339.75	332.15	22.00



PER LE CARATTERISTICHE DEI MATERIALI SI RIMANDA ALL'LABORATORIO: 100E0000GENSC01

Sanas
GRUPPO FS ITALIANE

Direzione Tecnica

S.S 685 "DELLE TRE VALLI UMBRE"
TRATTO SPOLETO - ACQUASPARTA
1° stralcio: Madonna di Baiano-Firenzuola

PROGETTO ESECUTIVO COD. PG143

PROGETTAZIONE: ATI SINTAGMA - GDG - ICARIA

IL RESPONSABILE DELL'INTEGRAZIONE DELLE PRESTAZIONI SPECIALISTICHE: MANDATA DA: MANDANTI:

IL PROGETTISTA: Dot. Ing. Federico Duranti
IL GEOLOGO: Dot. Geol. Giorgio Carquigiani
IL COORDINATORE PER LA SICUREZZA IN FASE DI PROGETTAZIONE: Dot. Ing. Filippo Ferrabino

IL RESPONSABILE DI PROGETTO: Arch. Pianificazione Marco Colazza
IL RESPONSABILE DEL PROCEDIMENTO: Dot. Ing. Alessandro Micheli

PROTOCOLLO: DATA:

08.VIADOTTI E PONTI
08.01 VIADOTTO MARROGGIA
Carpenteria pile P7-P14

MODIFICAZIONE	DATA	REDAZIONE	VERIFICAZIONE	APPROVAZIONE
A	Set 2023	P.Manni	F.Direntoni	A.Graneri
B	Apr 2023	P.Manni	F.Direntoni	A.Graneri

REVISIONE: B
SCALA: 1:50