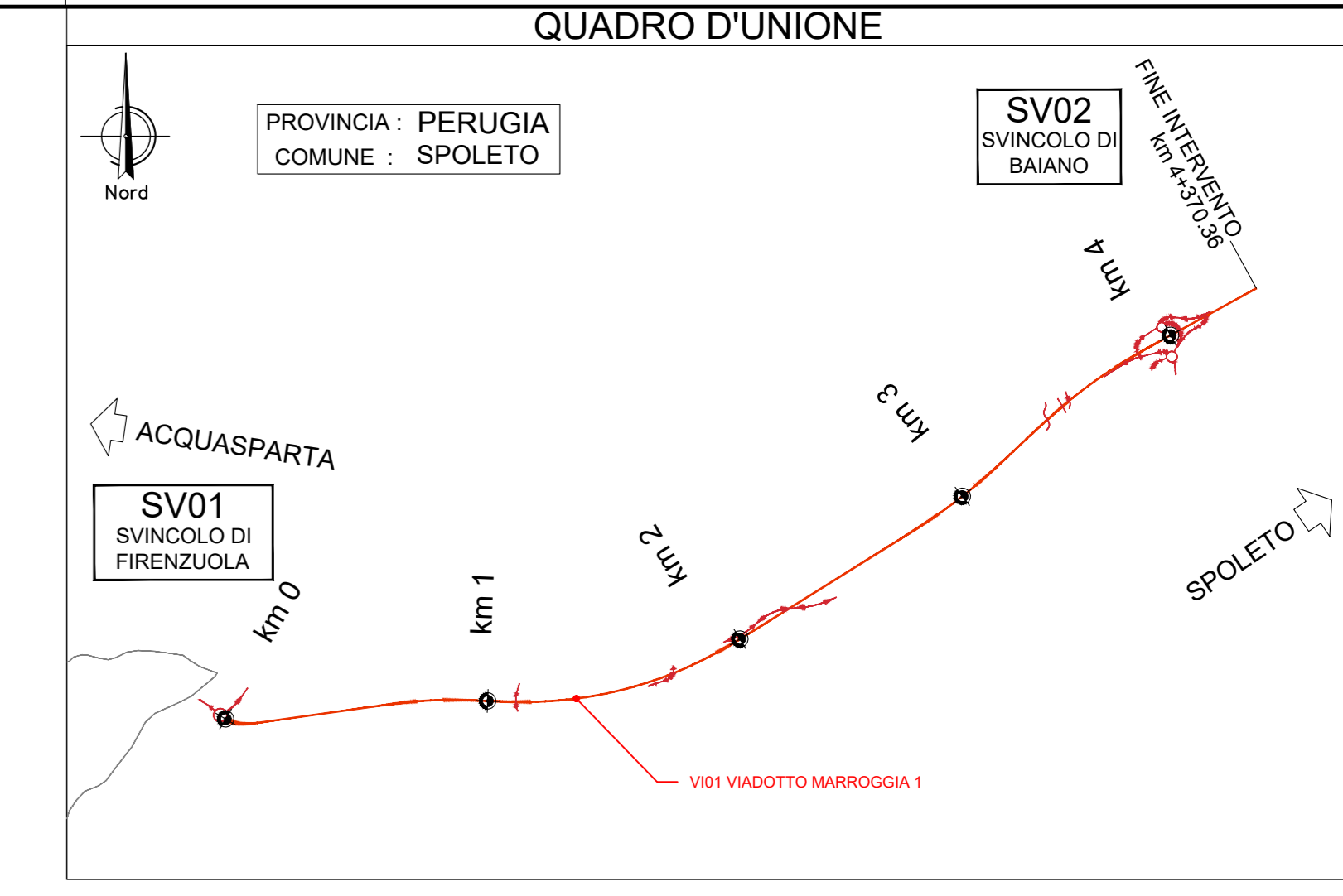
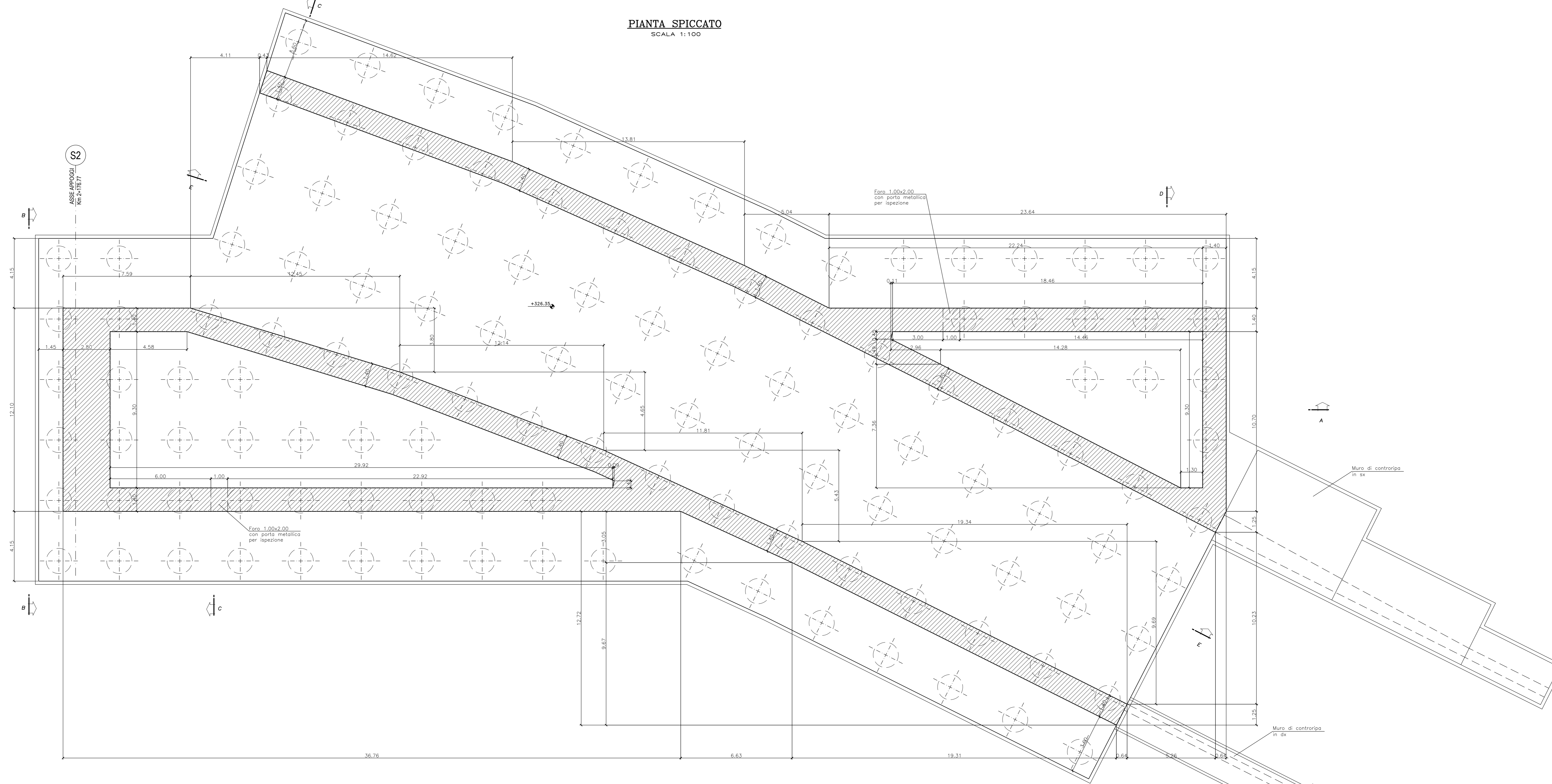
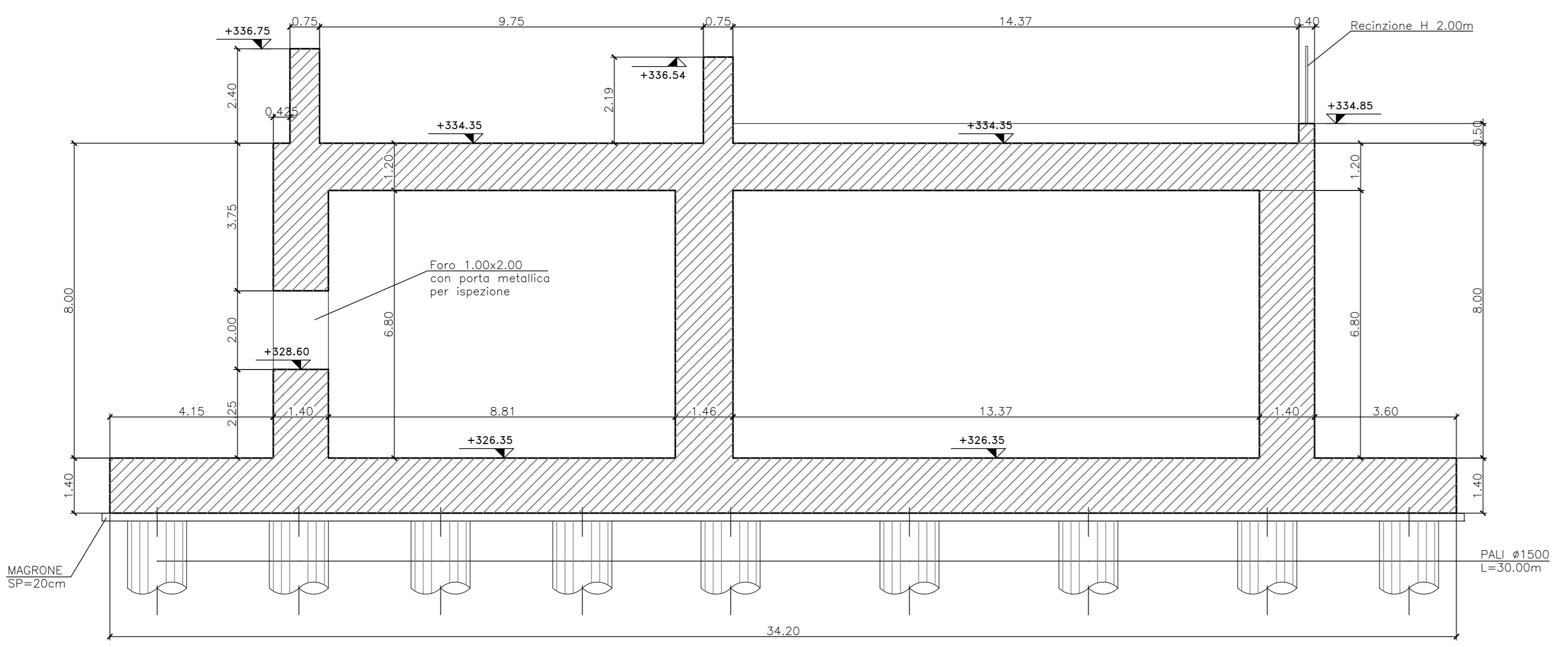


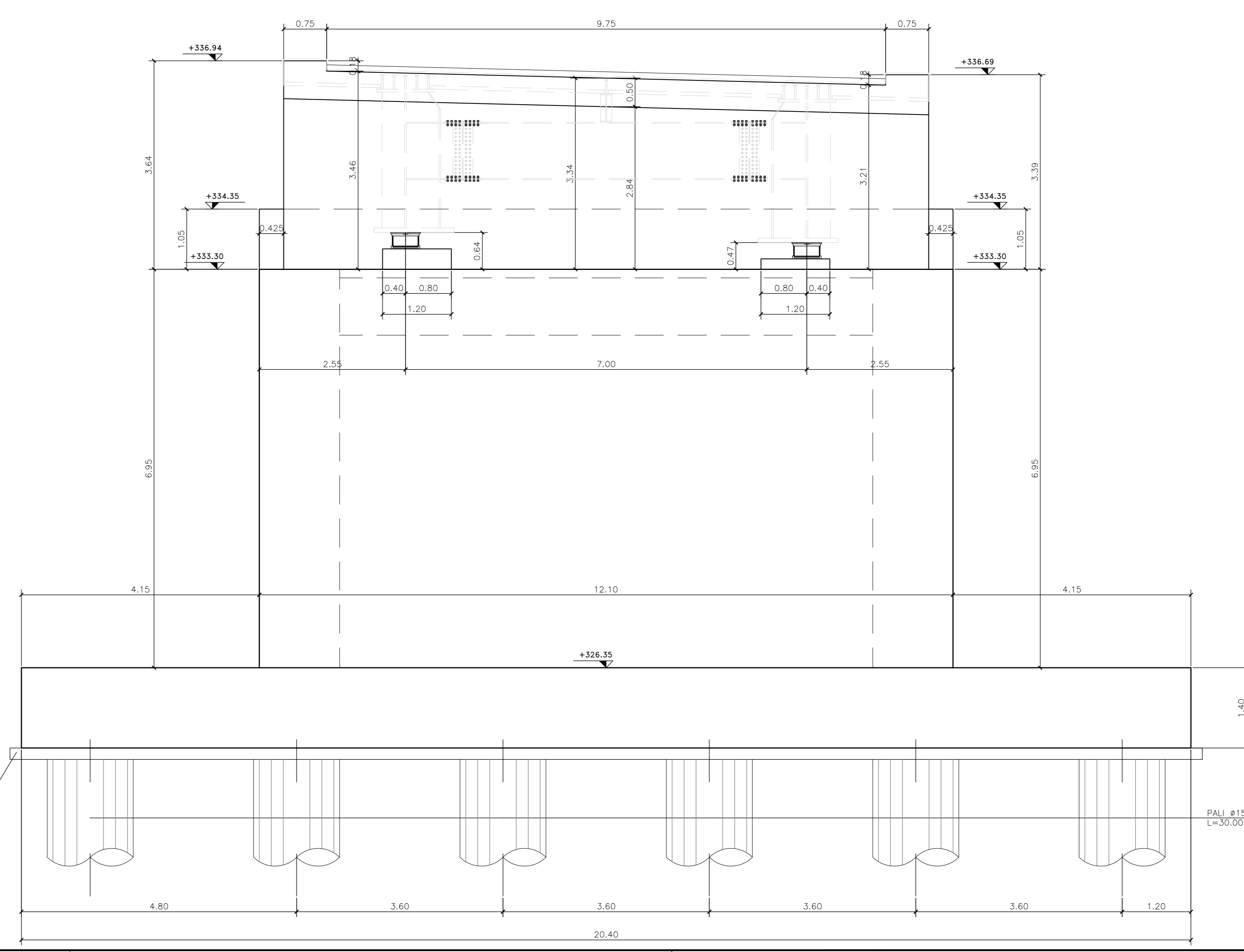
PIANTA SPICCATO  
SCALA 1:100



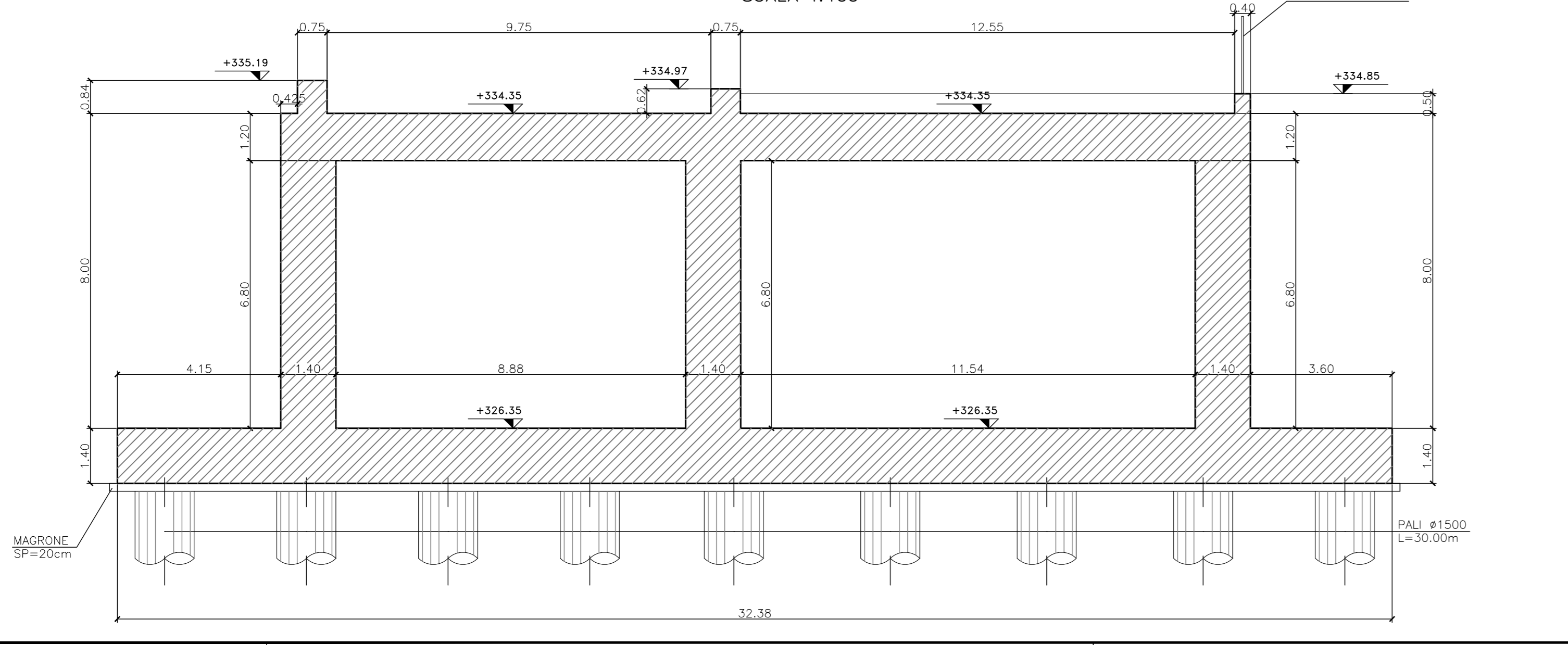
SEZIONE C-C  
SCALA 1:100



VISTA B-B  
SCALA 1:50



SEZIONE D-D  
SCALA 1:100



PER LE CARATTERISTICHE DEI MATERIALI SI RIMANDA ALL'ELABORATO: 100E0000GENS01

**Sanas**  
GRUPPO FS ITALIANE

Direzione Tecnica

**S.S 685 "DELLE TRE VALLI UMBRE"**  
TRATTO SPOLETO - ACQUASPARTA  
1° stralcio: Madonna di Baiano-Firenzuola

PROGETTO ESECUTIVO COD: PG143

PROGETTAZIONE: ATI SINTAGMA - GDG - ICARIA

IL RESPONSABILE DELL'INTEGRAZIONE DELLE PRESTAZIONI SPECIALISTICHE:  
MANTOVANI: MANTOVANI  
MANTOVANI: MANTOVANI

IL PROGETTISTA:  
Dot. Ing. Federico Duranti  
Ordine degli ingegneri della Prov. di Terni n° Terni #A844

IL GEOLOGO:  
Dot. Geol. Giorgio Carquigiani  
Ordine dei Geologi della Regione Umbra n°108

IL COORDINATORE PER LA SICUREZZA IN FASE DI PROGETTAZIONE:  
Dot. Ing. Filippo Ferrarino  
Ordine degli ingegneri della Prov. di Perugia n° A3373

IL RESPONSABILE DI PROGETTO:  
Arch. Pianificazione Marco Colazza

IL RESPONSABILE DEL PROCEDIMENTO:  
Dot. Ing. Alessandro Micheli

PROTOCOLLO DATA

**08.VIADOTTI E PONTI**  
**08.01 VIADOTTO MARROGGIA**  
Carpenteria spalla S2 (farfalla) - Tav. 2/3

MODIFICHE	DATA	REDAZIONE	VERIFICAZIONE	APPROVAZIONE
A	Set 2023	P.Manni	F.Duranti	A.Duranti
B	Apr 2023	P.Manni	F.Duranti	A.Duranti