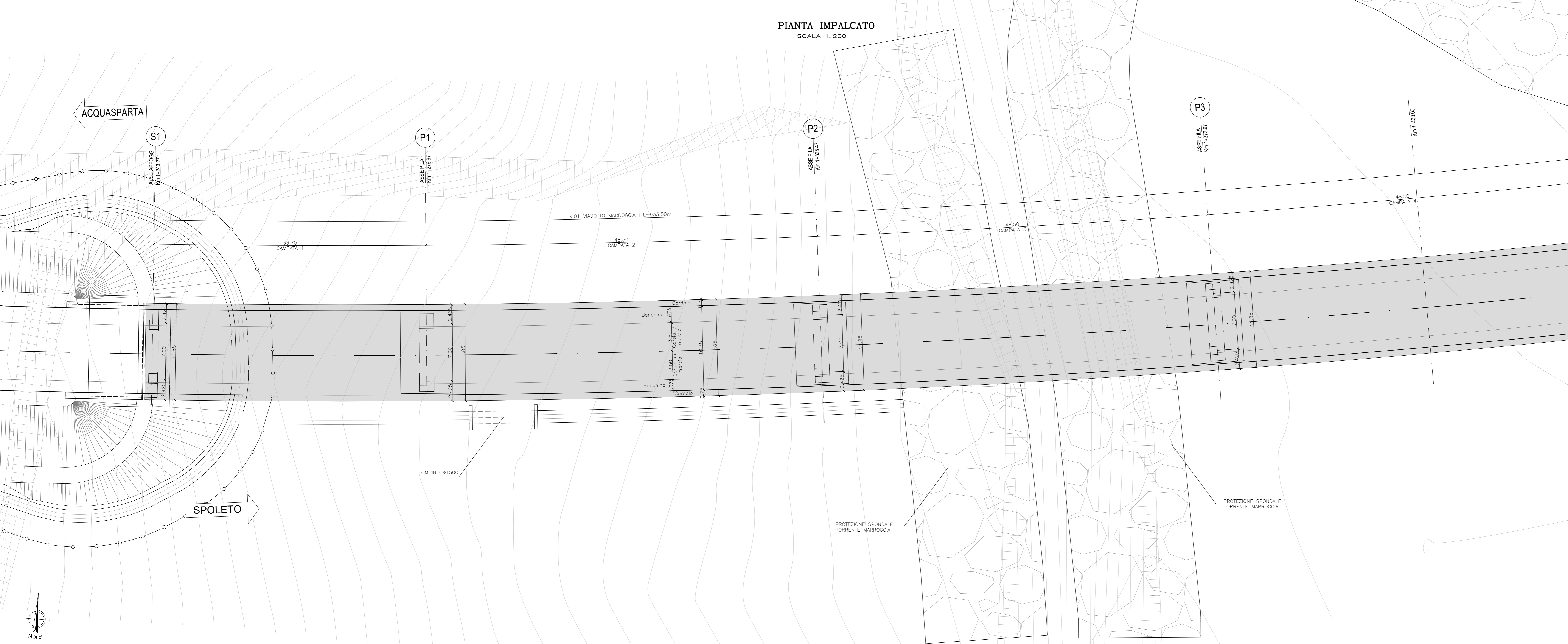
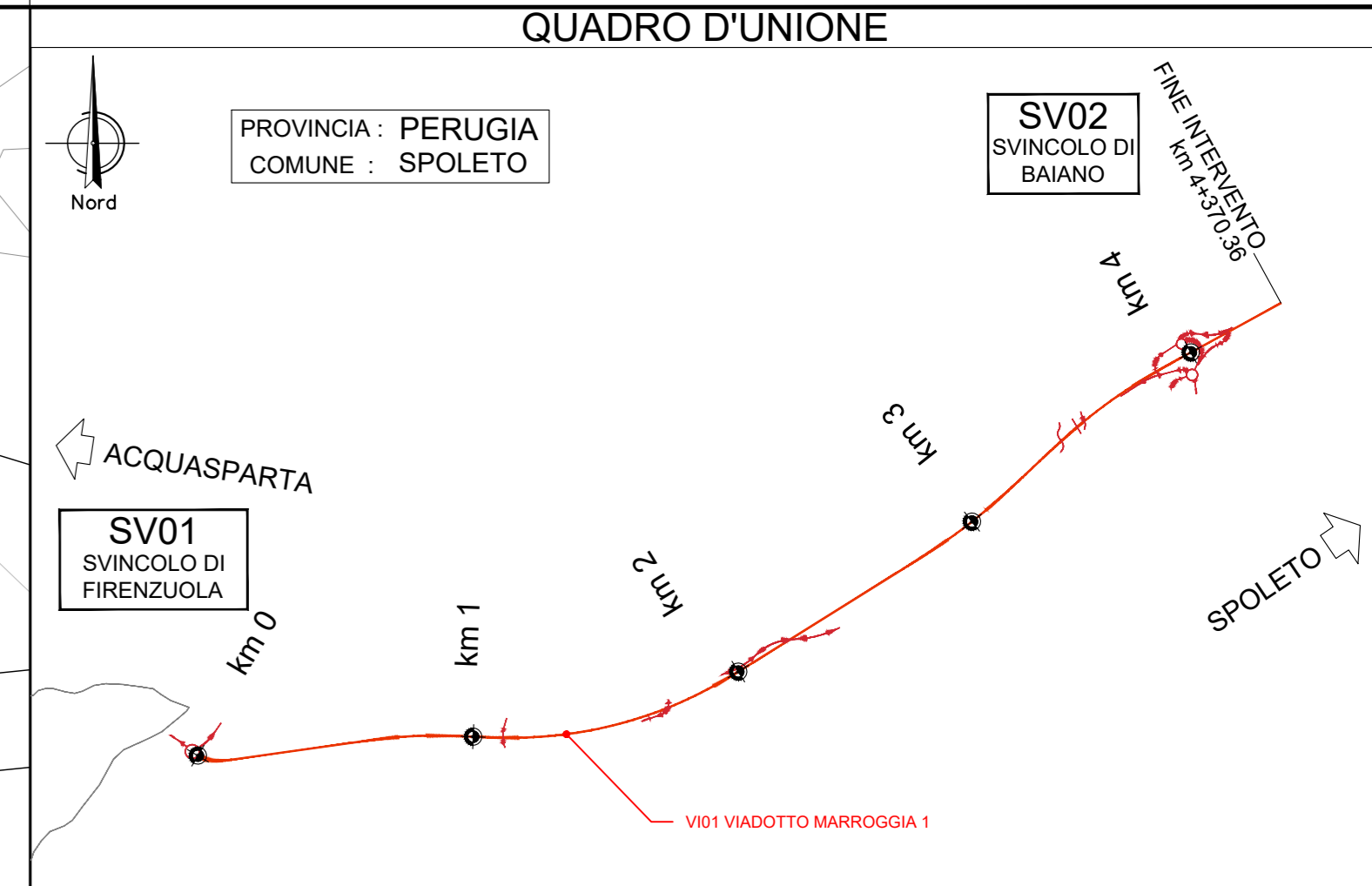


PIANTA IMPALCATO  
SCALA 1:200



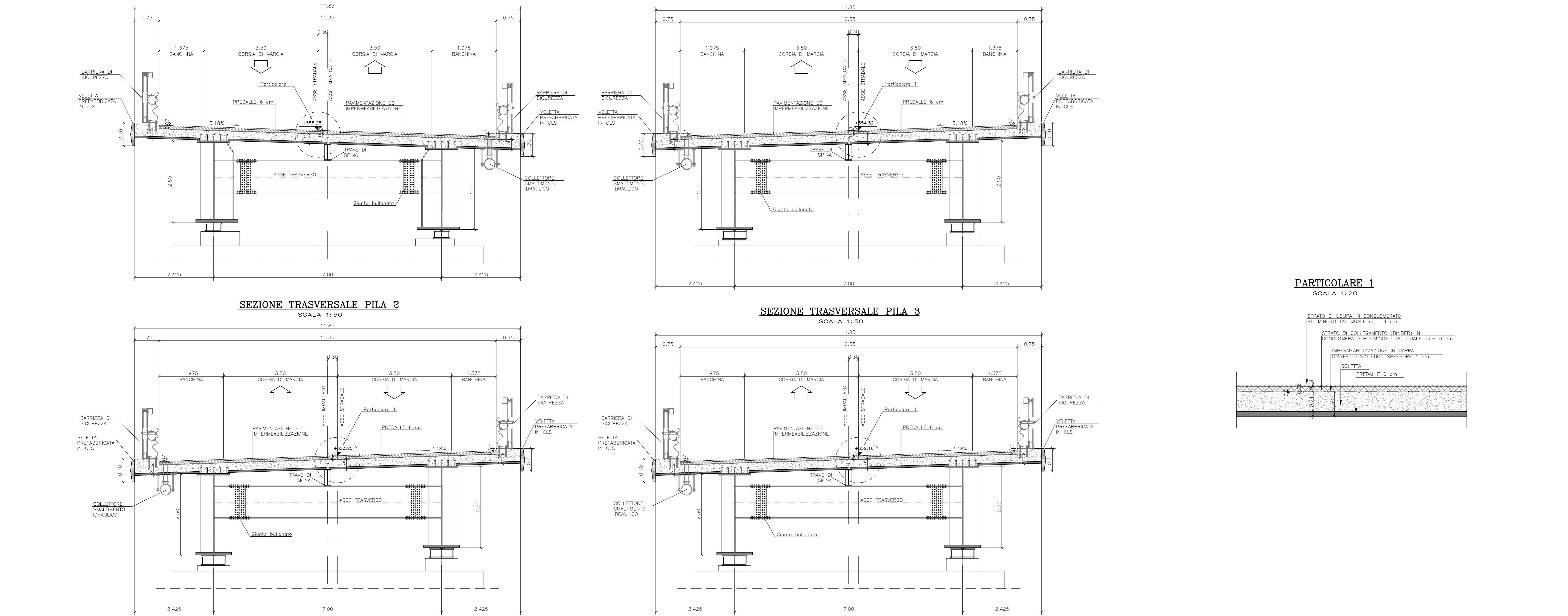
SEZIONE TRASVERSALE SPALLA 1  
SCALA 1:50

SEZIONE TRASVERSALE PILA 1  
SCALA 1:50

SEZIONE TRASVERSALE PILA 2  
SCALA 1:50

SEZIONE TRASVERSALE PILA 3  
SCALA 1:50

PARTICOLARE 1  
SCALA 1:20



PER LE CARATTERISTICHE DEI MATERIALI SI RIMANDA ALL'LABORATORIO: 10000000GENSO1



Direzione Tecnica

**S.S 685 "DELLE TRE VALLI UMBRE"**  
TRATTO SPOLETO - ACQUASPARTA  
1° stralcio: Madonna di Baiano-Firenzuola

PROGETTO ESECUTIVO

cod. PG143

PROGETTAZIONE: ATI SINTAGMA - GDG - ICARIA

IL GRUPPO DI PROGETTAZIONE:  
MANDATARIO: MANDANTE:  
SINTAGMA GEOTECNICA ICARIA

IL PROGETTISTA:  
Dot. Ing. Federico Duranti  
Ordine degli ingegneri della Prov. di Terni n° Terni 4884

IL GEOLOGO:  
Dot. Geol. Giorgio Carquigiani  
Ordine dei Geologi della Regione Umbra n°108

IL COORDINATORE PER LA SICUREZZA IN FASE DI PROGETTAZIONE:  
Dot. Ing. Filippo Ferrabino  
Ordine degli ingegneri della Prov. di Perugia n° A3373

IL RESPONSABILE DEL PROCEDIMENTO:  
Arch. Pianificazione Marco Colazza  
Dot. Ing. Alessandro Micheli

**08.VIADOTTI E PONTI**  
**08.01 VIADOTTO MARROGGIA**

Pianta impalcato e sezioni trasversali - Tav. 1/6

MODULO	PRODOTTORE	ANNO	REVISIONE	SCALA
DTPG143	E	23	B	1:200

REV.	DESCRIZIONE	DATA	REDATTO	VERIFICATO	APPROVATO
A	Rev. A seguito istr. ANAS	Set 2023	P.Manni	F.Durentani	N.Graneri
B	Emissione	Apr 2023	P.Manni	F.Durentani	N.Graneri